

УСЛОВНЫЕ ОБОЗНАЧЕНИЯ

НЕОПЛЕЙСТЕНЫ
Эпохой и депривей. Глыбово-щебнистые породы с супесчаным заполнителем (до 4 м)
Эпохой и солифидной с включением дессерции и дельтаи. Дресвяно-щебнистые породы с супесчаным и супылистым заполнителем (до 6 м)
Коллювий. Глыбово-щебнистые породы с дресвяной (до 3 м)
Коллювий и дессерция. Глыбово-щебнистые породы с супесчаным-дресвяным заполнителем (до 3 м)
Дессерция. Щебнистые породы с супесчаным-дресвяным заполнителем и редкими глыбами (до 3 м)
Дельтаи и дессерция. Щебнисто-дресвяные породы с супесчаным заполнителем (до 10 м)
Дельтаи и солифидной. Супеси, супылики с дресвяной и щебнем (до 30 м)

ГОЛОЦЕН
Алювий русла, поймы и первой террасы долины мелких водотоков. Галечники с валунами, щебнем, песками, алевритами (до 20 м). *Благодарности для размещения российской карты*
Ливий и палеостер. Супылики, супеси отторженные, алевритистые пески, суглики и глинки (до 8 м)
Сельва. Щебнисто-глинистые породы с валунами, супеси, суглики (до 20 м)
Глушарка. Дресвяно-щебнистые породы с валунами, гравий, песком, дресвяной и суглики (до 15 м)
Алювий русла и поймы долины крупных водотоков. Галечники, глинки с валунами, пески, суглики (до 6 м). *Благодарности для размещения российской карты*
Алювий первой надпойменной террасы долины крупных водотоков. Галечники с валунами, пески, суглики (до 12 м)
Аллювиально-пропиевые отложения "сухой дельты". Галечники, песок, супеси, суглики (до 10 м)
Дельтаи и солифидные отложения предгорных шайфов. Супеси и суглики с дресвяной и мелким щебнем (до 60 м)
Эоловые талпы. Алювий и пропиевой. Галечники, гравийники с валунами, река песок, супеси, суглики (до 60 м)
Алювий второй надпойменной террасы. Галечники, песок, супеси, суглики (до 20 м)
Морена. Неоглицированные талпы с валунами, щебнем, дресвяной, заполнитель – супылики, суглики (до 15 м)
Молодильский горизонт. Алювий третьей надпойменной террасы. Галечники, гравийники с валунами, река песок, супеси, суглики (до 50 м)
Ойегорский горизонт. Флювиогляциал. Галечники с редкими валунами, пески, супеси глыбистые (до 10 м)
Ойегорский надпойм. Озерно-аллювиальные отложения. Пески с линзами галечников, алевритов (до 30 м)
Дочетвертичные породы
Скальные и полускальные
Рыхлые

ПОЛЕЗНЫЕ ИСКОПАЕМЫЕ

Подгруппа, вид	Месторождения	Генетические типы	Рудные формации
Благородные металлы	Золото (россыпное); непромышленные	А ₁	Осадочно-металлический
		А ₂	Золотопородная

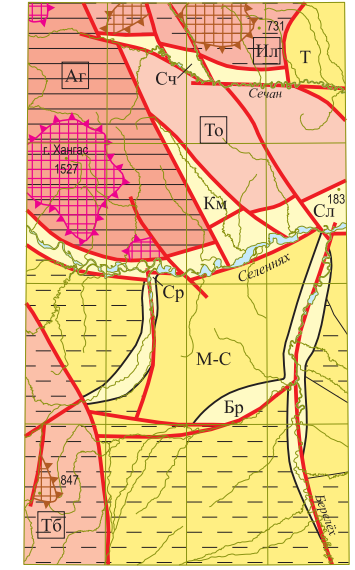
** Только на схеме соотношений*

УСЛОВНЫЕ ОБОЗНАЧЕНИЯ
Алтайская
Ильгитская
Томмотская
Таскентская подтектоника
Тибетская
Купольные морфоструктуры
Структурно-литоморфное обособление на фоне умеренного воздымания
Структурно-литоморфное обособление на фоне слабого воздымания
Отрицательные морфоструктуры
Впадины: Томмотская (Т), Момо-Селенжинская (М-С)
Речные депрессии: Селенжинская (С), Березовская (Б), Суворовская (С), Куманская (К)
Неотектонические блоки
Умеренного воздымания
Слабого воздымания
Относительно стабильные
Границы структур
Границы блоков
Разломы, контролируемые границы морфоструктур и блоков

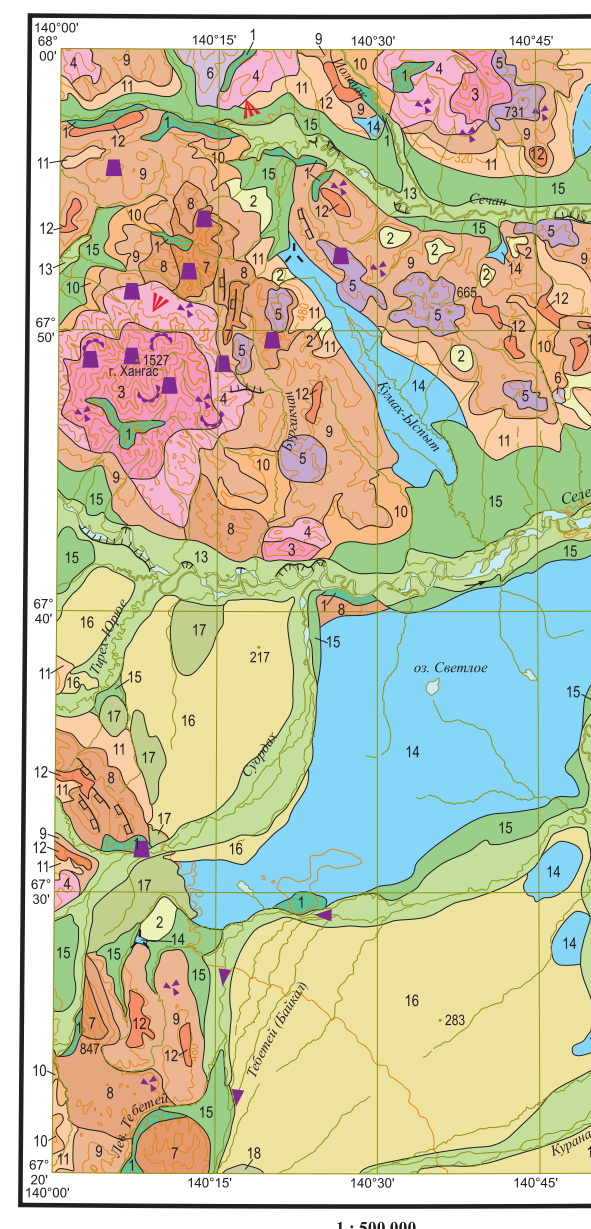
УСЛОВНЫЕ ОБОЗНАЧЕНИЯ
Эрозивные уступы
Нарывные террасы
Каменные моря
Остатки морозного выветривания – килежки и туфы, и их высоты, м
Надпойменные поляны, навалы: а – выходящая в масштабе карты; б – выходящая в масштабе карты

СТРУКТУРНО-ДЕДУНАЦИОННЫЕ
Места речных перекатов
Опорежные образования. Слева – номер по спуску, справа – высота четвертичных образований, м
Единая озерная мадиста четвертичных образований, м
Границы стратиграфо-генетических подразделений: а – достоверные, б – предполагаемые

МОРФОСТРУКТУРНАЯ СХЕМА



ГЕОМОРФОЛОГИЧЕСКАЯ СХЕМА



УСЛОВНЫЕ ОБОЗНАЧЕНИЯ

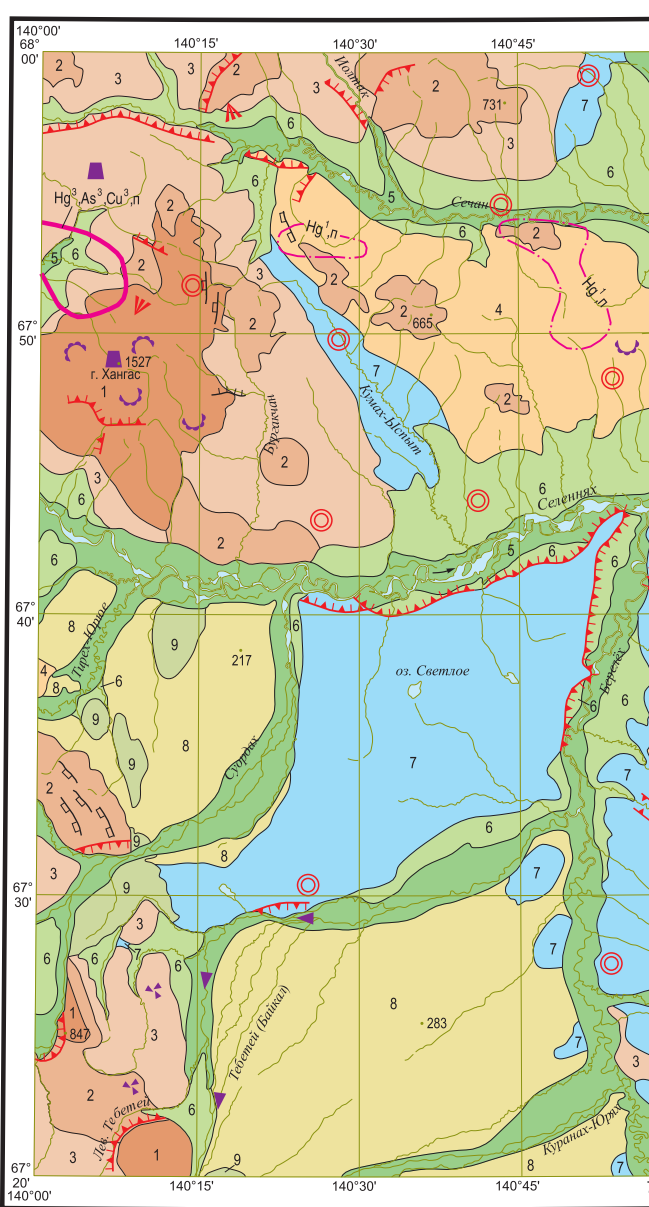
ВЫРАБОТАННЫЙ РЕЛЬЕФ
Эрозивный
1 Сильно речные долины крутые и очень крутые (Н-Q)
2 Поверхности структурных террас пологой (Н-Q)
3 Силы возвышенностей (крутые) отпрепарированные гранитоидных массивов и их эрозивные зоны (Q)
4 Силы возвышенностей (средней крутизны) отпрепарированных гранитоидных массивов и их эрозивные зоны (Q)
5 Силы возвышенностей (крутые) отпрепарированных субэклинических теп (Q)
6 Силы возвышенностей (средней крутизны) отпрепарированных субэклинических теп (Q)

ДЕНУДАЦИОННЫЙ
7 Силы возвышенностей крутые (Q)
8 Силы возвышенностей средней крутизны (Q)
9 Силы возвышенностей пологой (Q)
10 Силы возвышенностей очень пологой (Q)
11 Дельтаи-солифидационные шайфы (Q)
12 Поверхности денудационного выравнивания (N)

АККУМУЛЯТИВНЫЙ РЕЛЬЕФ
13 Долинный алювий. Комплекс низких террас, палеи и криста (Q)
14 Озерно-аллювиальные равнины (Н-Q)
15 Поверхности речных террас второго и третьего уровней (Q)
16 Аллювиально-пропиевые шайфы (Q)
17 Варо-ливинные равнины (Q)
18 Холмисто-рядовой ледниковый рельеф (Q)

ФОРМЫ И ЭЛЕМЕНТЫ РЕЛЬЕФА
Эрозивные уступы
Сели
Нарывные террасы
Каменные моря
Остатки морозного выветривания – килежки и туфы
Надпойменные поляны, навалы
Структурно-денудационные уступы
Места речных перекатов
Границы структурной поверхности рельефа: а – установленные, б – предполагаемые

СХЕМА ЭКОЛОГО-ГЕОЛОГИЧЕСКИХ УСЛОВИЙ



УСЛОВНЫЕ ОБОЗНАЧЕНИЯ ЛАНДШАФТОВ ПРИРОДНЫЕ

Полоса	Особенности	Плато	Тип	Полосы	К Л А С С		
					Индекс	Макрорельеф, почвы, растительность	
Субарктическая резко континентальная	Горы субарктические ледовые	Внутренние равнины	Аккумулятивная	Равнинно-покатый	Полосы	1	Горы с крутыми склонами и узкими водоразделами. Растительность – на приверожденной части отсутствуют, у оснований склонов – лишайничковые. Почвы горно-тундровые щебнисто-супесчаные слабо лугастые
						2	Горы с уплощенными водоразделами и склонами средней крутизны. Растительность – лишайничковая в основании склонов – лишайничковые. Почвы горно-тундровые щебнисто-супесчаные слабо лугастые
						3	Умеренно расчлененные горы со скалистыми водоразделами и склонами. Растительность в приверожденных части отсутствует, у оснований склонов – лишайничковые. Почвы горно-тундровые щебнисто-супесчаные слабо лугастые
		Внутренние равнины	Аккумулятивная	Равнинно-покатый	Полосы	4	Плато слабо расчлененное эрозивными долинами. Растительность травяно-моховая, лишайничковая редкая. Почвы щебнисто-супесчаные лугастые
						5	Аллювиальные равнины – низкие террасы и поймы с руслами, протоками и старыми оврагами. Растительность – лишайничковая редкая в основании склонов – лишайничковые болотами. Почвы торфяно-болотные песчано-галечные, переменно-луговые
						6	Аллювиальные равнины второй и третьей террасы с руслами и оврагами. Растительность – лишайничковая редкая в основании склонов – лишайничковые болотами. Почвы торфяно-болотные песчано-галечные, переменно-луговые
						7	Озерно-аллювиальные равнины с оврагами. Растительность – лишайничковая редкая в основании склонов – лишайничковые болотами. Почвы торфяно-болотные песчано-галечные, переменно-луговые
						8	Пропиевально-аллювиальные равнины. Растительность – лишайничковая редкая в основании склонов – лишайничковые болотами. Почвы песчано-супесчаные, переменно-луговые
						9	Флювиогляциальная равнина с грядками морен. Растительность – лишайничковая редкая в основании склонов – лишайничковые болотами. Почвы супесчаные сильно лугастые

Границы ландшафтов

Карта составлена в ОАО "Янтарь" по лекалу утверждения по надзорному ведомству по Республике Саха (Якутия) Авторы: Л.Г. ВДОВИНА, Я.А. ШИРОКОВА Редактор: А.И. НЕФРАСОВ Сведения о полевых исследованиях даны на карте по состоянию на 1 января 2010 г. Карта измерена в ОАО "Янтарь" 14 октября 2010 г. Эксперт ИРС Л.П. Сидорова Цифровая модель подготовлена в ОАО "Янтарь" Составители: Г.Н. Ли-ван-сан, С.И. Фрулев

Примечания и редактирование авторами материалов выполнены специалистами Картографического фабрики ФГУ "ВСЕГЕИ" Электронная карта и лист созданы специалистами Московского филиала ФГУ "ВСЕГЕИ" © Роснедра, 2020 © ОАО "Янтарь", 2010 © Л.Г. Вдовина, Я.А. Широкова, 2010 © Московский филиал ФГУ "ВСЕГЕИ", 2020

РАЗРЕЗ ПО ЛИНИИ A₁-A₂

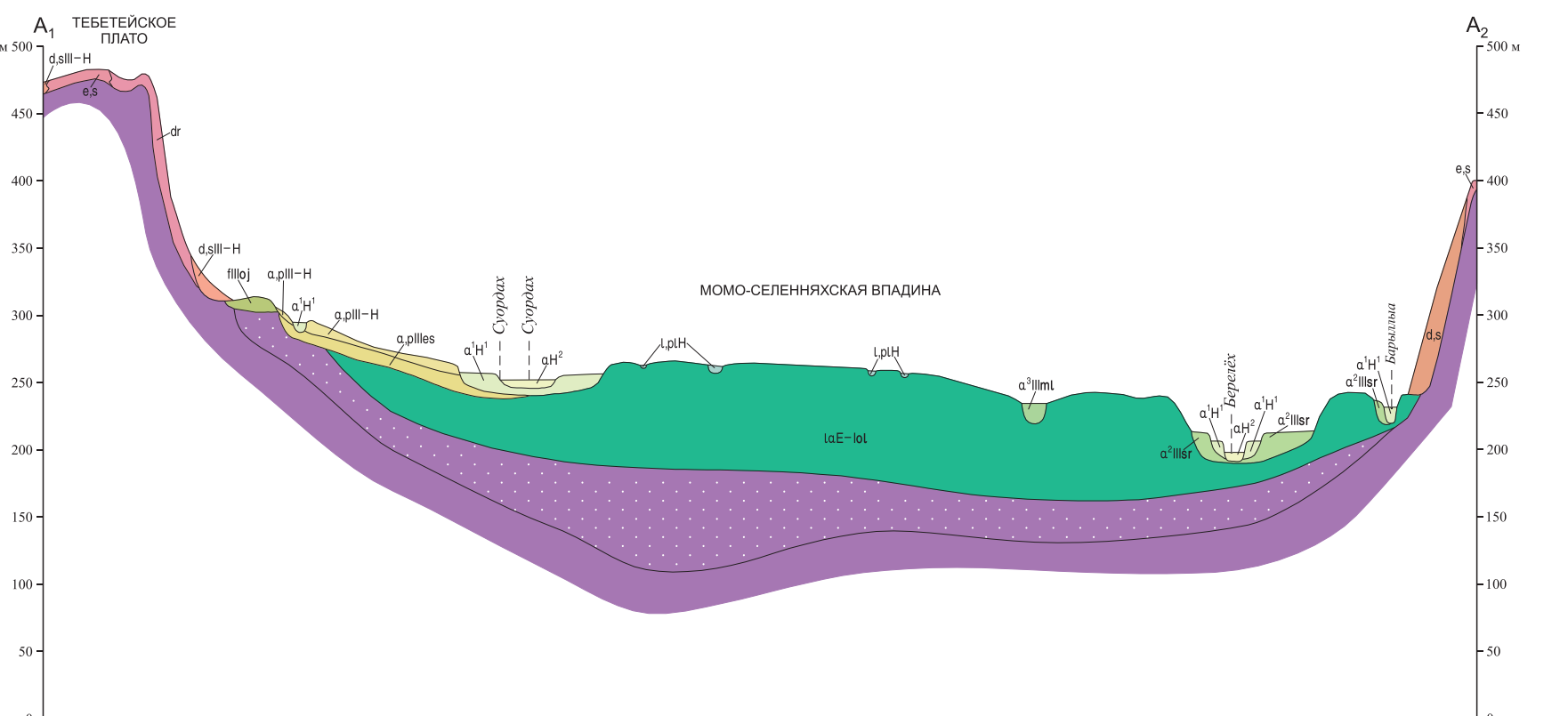


СХЕМА СООТНОШЕНИЙ ЧЕТВЕРТИЧНЫХ ОБРАЗОВАНИЙ

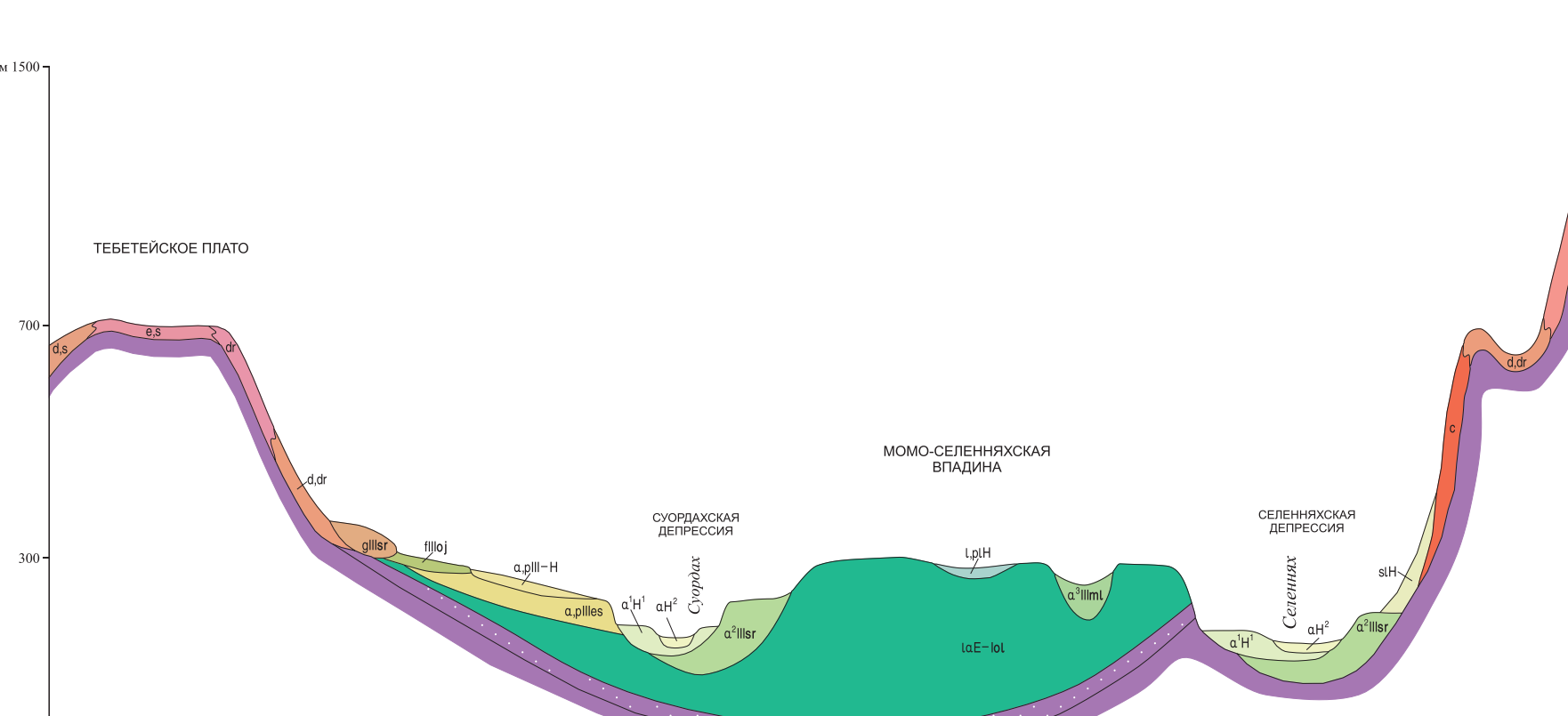


СХЕМА ОЦЕНКИ ЭКОЛОГО-ГЕОЛОГИЧЕСКОЙ ОПАСНОСТИ



СХЕМА ИСПОЛЬЗОВАННЫХ МАТЕРИАЛОВ

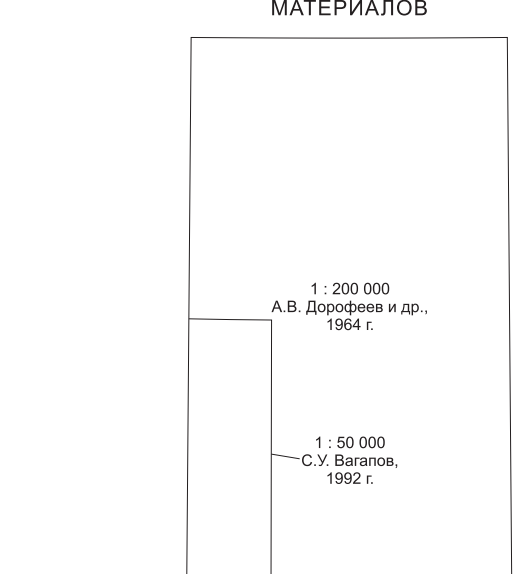


СХЕМА ГЕОДИНАМИЧЕСКОЙ И ГЕОХИМИЧЕСКОЙ УСТОЙЧИВОСТИ ЛАНДШАФТОВ

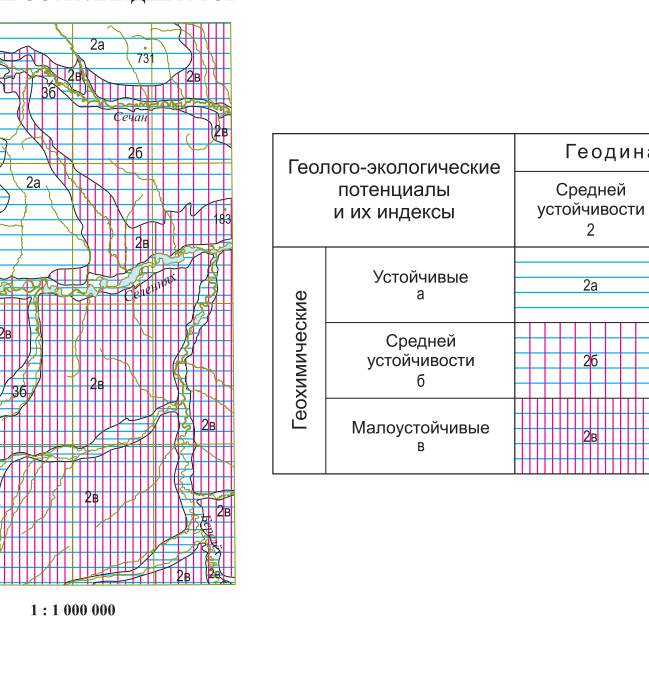


СХЕМА РАСПОЛОЖЕНИЯ ЛИСТОВ ЯНО-ИНДИГРСКОЙ СЕРИИ

