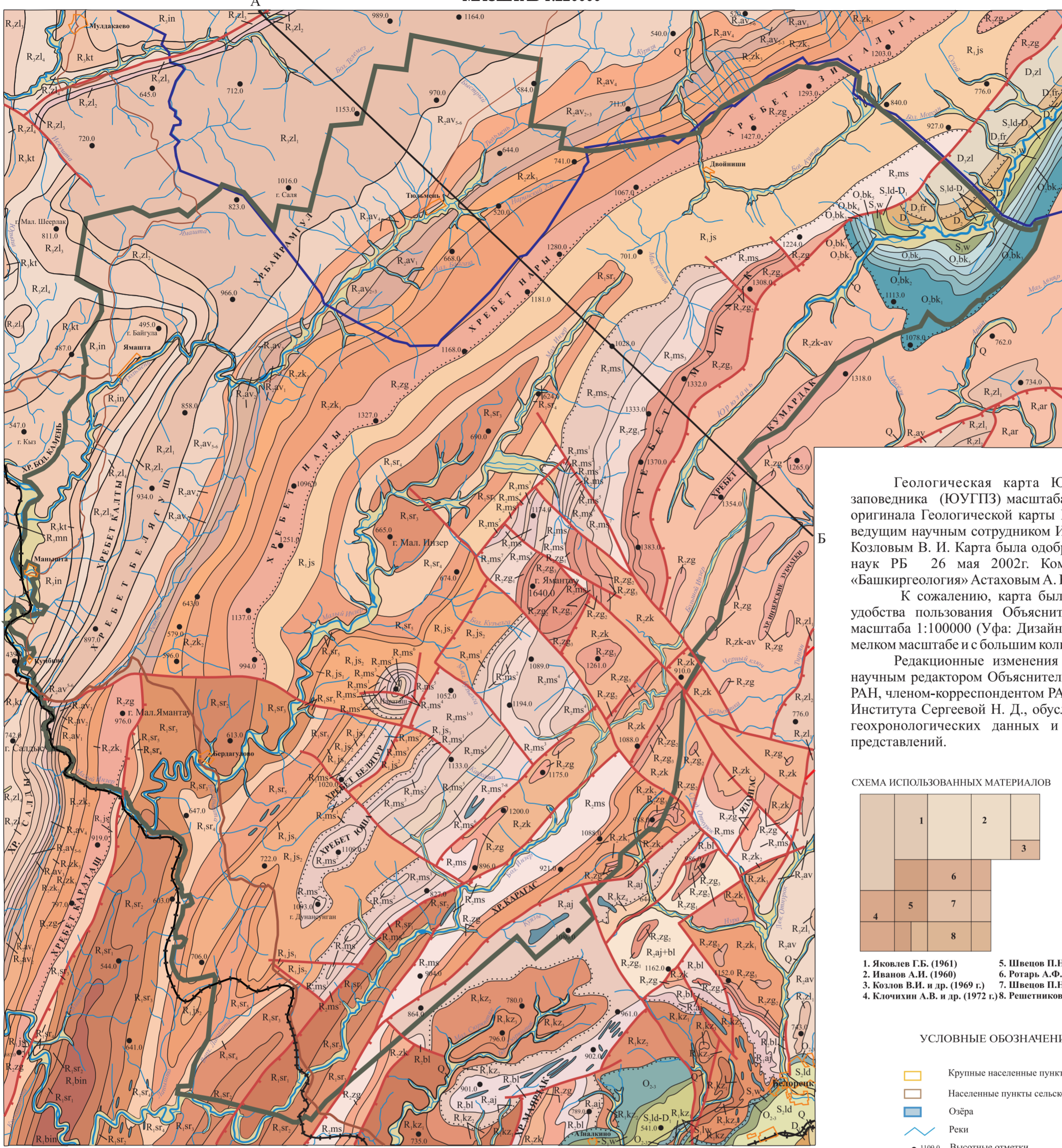


# ГЕОЛОГИЧЕСКАЯ КАРТА ЮЖНО-УРАЛЬСКОГО ГОСУДАРСТВЕННОГО ПРИРОДНОГО ЗАПОВЕДНИКА МАСШТАБ 1:220000



Геологическая карта Южно-Уральского государственного природного заповедника (ЮУГПЗ) масштаба 1:220000 публикуется с точным воспроизведением оригинала Геологической карты ЮУГПЗ масштаба 1:100000, составленной в 2002 г. ведущим научным сотрудником Института геологии Уфимского научного центра РАН Козловым В. И. Карта была одобрена Отделением наук о Земле и экологии Академии наук РБ 26 мая 2002г. Компьютерный вариант её был выполнен в ОАО «Башкиргеология» Астаховым А. В. и Сабитовым Х. Т.

К сожалению, карта была издана ограниченным числом экземпляров и для удобства пользования Объяснительной запиской к Геологической карте ЮУГПЗ масштаба 1:100000 (Уфа: ДизайнПресс, 2014) было решено переиздать карту в более мелком масштабе и с большим количеством экземпляров.

Редакционные изменения и дополнения, внесенные в геологическую карту научным редактором Объяснительной записки, директором Института геологии УНЦ РАН, членом-корреспондентом РАН Пучковым В. Н. и старшим научным сотрудником Института Сергеевой Н. Д., обусловлены получением в докембрийского региона новых геохронологических данных и связанных с ними новых стратиграфических представлений.

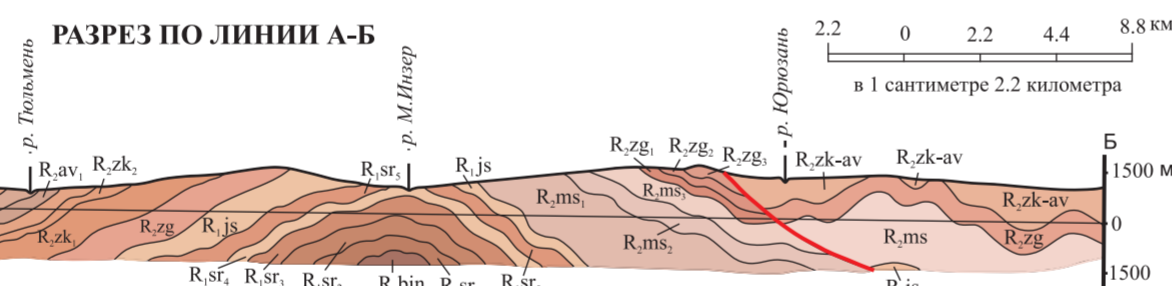
### СХЕМА ИСПОЛЬЗОВАННЫХ МАТЕРИАЛОВ

1	2	3
4	5	6
7	8	

1. Яковлев Г.Б. (1961)
2. Ипанов А.И. (1960)
3. Козлов В.И. и др. (1969 г.)
4. Ключихин А.В. и др. (1972 г.)
5. Швецов П.Н. и др. (1972 г.)
6. Ротарь А.Ф. и др. (1971 г.)
7. Швецов П.Н. и др. (1968 г.)
8. Решетников Н.Ф. и др. (1966 г.)

### УСЛОВНЫЕ ОБОЗНАЧЕНИЯ К ТОПОГРАФИЧЕСКОЙ КАРТЕ

- Крупные населенные пункты - города
- Населенные пункты сельского типа
- Озера
- Реки
- Высотные отметки
- Подписи горных хребтов
- Железная дорога
- Автомобильные дороги
- ГРАНИЦЫ:
- Республики Башкортостан
- Заповедника



### Условные обозначения на геологической карте

<b>ДЕВОНСКАЯ СИСТЕМА</b>	<b>СИЛУРИЙСКАЯ СИСТЕМА</b>	<b>ОРДОВИЖСКАЯ СИСТЕМА</b>	<b>ВЕРХНИЙ РИФЕЙ</b>	<b>СРЕДНИЙ РИФЕЙ</b>	<b>НИЖНИЙ РИФЕЙ</b>	<b>КАМБРИЙСКАЯ СИСТЕМА</b>	<b>ПРОМЕЖУТОЧНЫЕ СИСТЕМЫ</b>	<b>ПРЕКАМБИЙСКАЯ СИСТЕМА</b>
<ul style="list-style-type: none"> <li><b>Q</b> Четвертичная система. Нерасчлененные аллювиальные отложения речных террас - пески, глины, галечники</li> <li><b>D.zl</b> Фаменский ярус. Зилайская свита - полимиктовые песчаники и алевролиты</li> <li><b>D.fr</b> Франский ярус - сланцы кремнистые и глинистые, известняки</li> <li><b>D.</b> Живетский и зифельский ярусы объединенные - известняки, алевролиты</li> <li><b>D.</b> Нижний отдел. Нерасчлененные отложения-известняки</li> <li><b>S.la-D</b> Лудловский ярус сидурийской системы и нижний отдел девонской системы. Нерасчлененные отложения - известняки, доломиты, в основании прослой глинистых сланцев</li> <li><b>S.la</b> Лудловский ярус - известняки, доломиты</li> <li><b>S.w</b> Венлокский ярус - сланцы глинистые</li> <li><b>S.la-w</b> Лландоверийский и венлокский ярусы объединенные. Сланцы глинистые, прослой известняков, доломитов и песчаников кварцевых</li> <li><b>O<sub>2</sub></b> Средний и верхний отделы. Нерасчлененные отложения - песчаники</li> <li><b>O<sub>1</sub></b> Пятая подсвита - песчаники кварцевые и охристые</li> <li><b>O<sub>1</sub></b> Четвертая подсвита - сланцы глинистые</li> <li><b>O<sub>1</sub></b> Третья подсвита - песчаники кварцитовидные</li> <li><b>O<sub>1</sub></b> Вторая подсвита - алевролиты известковистые и охристые</li> <li><b>O<sub>1</sub></b> Первая подсвита - песчаники, конгломераты</li> <li><b>R.ar</b> Завершающий (терминальный) рифей. Аршиний. Нерасчлененные отложения - сланцы серицит-хлорит-кварцевые, алевролиты, метавулканики основного состава, песчаники, конгломераты (местами гиллиты)</li> <li><b>R.mn</b> Миньинская свита - доломиты со строматолитами, прослой и линзы кремней. На западном крыле Уралагтауского антиклинория арвьянская свита (R.av) - гравелиты и конгломераты метаморфизованные</li> </ul>	<ul style="list-style-type: none"> <li><b>R.in</b> Инзерская свита - песчаники и алевролиты полевошпат-кварцевые и кварцевые с глауконитом, аргиллиты с микрофоссилиями (шиньенская биота), известняки со строматолитами</li> <li><b>R.kl</b> Катавская свита - известняки часто со строматолитами, глинистые известняки, мергели</li> <li><b>R.zl</b> Федеринская подсвита - песчаники и алевролиты полевошпат-кварцевые и полимиктовые, редко аргиллиты с микрофоссилиями (мулдакеевская биота) и доломиты</li> <li><b>R.zl</b> Лемезинская подсвита - песчаники кварцевые, кварцитовидные, подчиненные прослой алевролитов и аргиллитов</li> <li><b>R.zl</b> Нугушская подсвита - алевролиты и песчаники кварцевые и полевошпат-кварцевые, аргиллиты</li> <li><b>R.zl</b> Бирьянская подсвита - песчаники и алевролиты полевошпат-кварцевые, аркозовые и субаркозовые, аргиллиты, конгломераты, в верхней части прослой доломитов</li> <li><b>R.av</b> Нерасчлененные отложения - доломиты и известняки часто со строматолитами, алевролиты и песчаники кварцевые, сланцы глинистые и углеродисто-глинистые с микрофоссилиями (тольменская биота)</li> <li><b>R.av<sub>1</sub></b> Реветская и тольменская подсвиты нерасчлененные - доломиты часто со строматолитами, песчаники и алевролиты полевошпат-кварцевые, сланцы углеродисто-глинистые</li> <li><b>R.av<sub>2</sub></b> Кутурская подсвита - сланцы глинистые, прослой алевролитов кварцевых</li> <li><b>R.av<sub>3</sub></b> Ушаковская подсвита - доломиты со строматолитами</li> <li><b>R.av<sub>4</sub></b> Ушаковская и малоинзерская подсвиты объединенные - сланцы глинистые, углеродисто-глинистые, алевролиты, линзы и прослой доломитов и известняков</li> <li><b>R.av<sub>5</sub></b> Малоинзерская подсвита - сланцы углеродисто-глинистые, алевролиты и песчаники кварцевые и полевошпат-кварцевые, прослой доломитов и известняков, часто со строматолитами</li> <li><b>R.av<sub>6</sub></b> Катавская подсвита - доломиты и известняки доломитизированные часто со строматолитами, прослой и пачки углеродисто-глинистых и глинистых сланцев</li> <li><b>R.zk-av</b> Зиганско-комаровская и авзянская свиты нерасчлененные - сланцы глинистые и углеродисто-глинистые, алевролиты и песчаники полевошпат-кварцевые и кварцевые, доломиты и известняки</li> <li><b>R.zk</b> Нерасчлененные отложения - песчаники и алевролиты кварцевые и полевошпат-кварцевые, сланцы углеродисто-глинистые и глинистые, прослой доломитов</li> <li><b>R.zk</b> Тулканская подсвита - алевролиты и песчаники кварцевые и полевошпат-кварцевые, сланцы углеродисто-глинистые, прослой доломитов</li> </ul>	<ul style="list-style-type: none"> <li><b>R.zk</b> Амбарская подсвита - алевролиты и песчаники кварцевые и полевошпат-кварцевые, сланцы слюдисто-кварцевые и глинистые</li> <li><b>R.zk</b> Сергинская подсвита - сланцы углеродисто-глинистые, алевролиты и песчаники полевошпат-кварцевые и кварцевые</li> <li><b>R.zg</b> Нерасчлененные отложения - песчаники кварцевые, кварцитовидные, реже алевролиты и сланцы глинистые, часто углеродосодержащие</li> <li><b>R.zg</b> Верхняя подсвита - песчаники кварцевые, кварцитовидные, кварцито-песчаники</li> <li><b>R.zg</b> Средняя подсвита - сланцы углеродисто-глинистые, филлитовидные</li> <li><b>R.zg</b> Нижняя подсвита - песчаники кварцевые, кварцитовидные, кварцито-песчаники</li> <li><b>R.ms</b> Нерасчлененные отложения - метабазальты, риолиты, их туфы и туфобрекчи, песчаники и алевролиты полимиктовые, конгломераты, сланцы углеродисто-глинистые. В Майрадском антиклинории аюсапанская и белетарская свиты объединенные (R.aj+bl) - кварциты, вулканики основного состава, сланцы мусковит-кварцевые, часто графитистые, прослой конгломератов</li> <li><b>R.ms</b> Кувышская подсвита (мянтауская толща - R.ms<sup>1</sup>) - алевролиты кварцевые, прослой кварцито-песчаников, сланцев углеродисто-глинистых часто известковистых и известняков. Ямтауская и шакитарская толщи нерасчлененные (R.ms<sup>2</sup>) - алевролиты кварцевые, прослой кварцито-песчаников, сланцев углеродисто-глинистых и редко известняков. В Майрадском антиклинории - белетарская свита (R.bl) - метавулканики основного состава, сланцы мусковит-кварцевые и мусковит-хлорит-кварцевые, прослой кварцитов</li> <li><b>R.ms</b> Шакитарская подсвита (толща R.ms<sup>3</sup>) - кварцито-песчаники, алевролиты кварцевые, прослой туфоалевролитов</li> <li><b>R.ms</b> Ерикташская подсвита - песчаники и алевролиты кварцевые, метабазальты и риолиты, их туфы и туфобрекчи, конгломераты, кварцито-песчаники, кварциты, туффиты. Каранская толща (R.ms<sup>4</sup>) - метабазальты, их туфы, прослой конгломератов и алевролитов кварцевых; куантаская толща (R.ms<sup>5</sup>) - кварцито-песчаники, алевролиты кварцевые, туфоалевролиты; калкаская толща (R.ms<sup>6</sup>) - метабазальты, туффиты; быковская толща (R.ms<sup>7</sup>) - алевролиты кварцевые, кварцито-песчаники; казандинская толща (R.ms<sup>8</sup>) - метабазальты, прослой вулканогенно-осадочных пород; кузельгинская, казандинская и быковская толщи (R.ms<sup>9</sup>) - метабазальты, риолиты, метабазальты, песчаники и алевролиты полимиктовые и кварцевые, конгломераты; кузельгинская толща (R.ms<sup>10</sup>) - риолиты, метабазальты, прослой конгломератов, песчаников полимиктовых и туффитов. В Майрадском антиклинории аюсапанская свита (R.aj) - кварциты, сланцы мусковит-кварцевые, прослой конгломератов</li> </ul>	<ul style="list-style-type: none"> <li><b>R.js</b> Нерасчлененные отложения - песчаники и алевролиты кварцевые и полевошпат-кварцевые, сланцы глинистые и углеродисто-глинистые, прослой доломитов, известняков и сидеритов</li> <li><b>R.js</b> Суханская подсвита - сланцы глинистые и углеродисто-глинистые, алевролиты и песчаники кварцевые и полевошпат-кварцевые, прослой известняков</li> <li><b>R.js</b> Багарыштинская подсвита - ритмичное чередование песчаников и алевролитов кварцевых и полевошпат-кварцевых и сланцев глинистых и углеродисто-глинистых</li> <li><b>R.js</b> Вязовская подсвита - сланцы глинистые и углеродисто-глинистые, алевролиты и редко песчаники кварцевые, прослой известняков</li> <li><b>R.st</b> Лапыштинская подсвита - доломиты и известняки, местами со строматолитами</li> <li><b>R.st</b> Сердаульская подсвита - сланцы глинистые и углеродисто-глинистые, алевролиты кварцевые, маломощные прослой известняков. В Майрадском антиклинории маярдская подсвита кзылтайской свиты (R.kz) - сланцы графит-кварцевые и мусковит-плагиоклаз-кварцевые, прослой кварцитов, редко известняков</li> <li><b>R.st</b> Антастаская подсвита - алевролиты кварцевые, сланцы глинистые, известняки и мергели. В Майрадском антиклинории камератская подсвита кзылтайской свиты (R.kz) - сланцы двуслюдяно-кварцевые часто с плагиоклазом, прослой известняков</li> <li><b>R.st</b> Бердагульская подсвита - сланцы глинистые и углеродисто-глинистые, часто известковистые, прослой доломитов, известняков, алевролитов и песчаников кварцевых и полевошпат-кварцевых. В Майрадском антиклинории басканская подсвита кзылтайской свиты (R.kz) - сланцы двуслюдяно-кварцевые часто графитистые и с плагиоклазом, прослой кристаллических известняков</li> <li><b>R.st</b> Миньинская подсвита - доломиты и известняки, редкие прослой углеродисто-глинистых сланцев местами известковистых. В Майрадском антиклинории ахмеровская подсвита кзылтайской свиты (R.kz) - известняки кристаллические, прослой сланцев двуслюдяно-плагиоклаз-кварцевых местами графитистых и известковистых и песчаников полевошпат-кварцевых</li> <li><b>R.bl</b> Большеинзерская свита. Нерасчлененные отложения - песчаники и алевролиты кварцевые и полевошпат-кварцевые, доломиты, известняки, сланцы глинистые и углеродисто-глинистые</li> <li><b>R.bl</b> Дайки и силлы габродолеритов</li> <li><b>a</b> Геологические границы: а - согласные, б - несогласные</li> <li><b>6</b> Разрывные нарушения: а - главные, б - надвиги.</li> </ul>					