

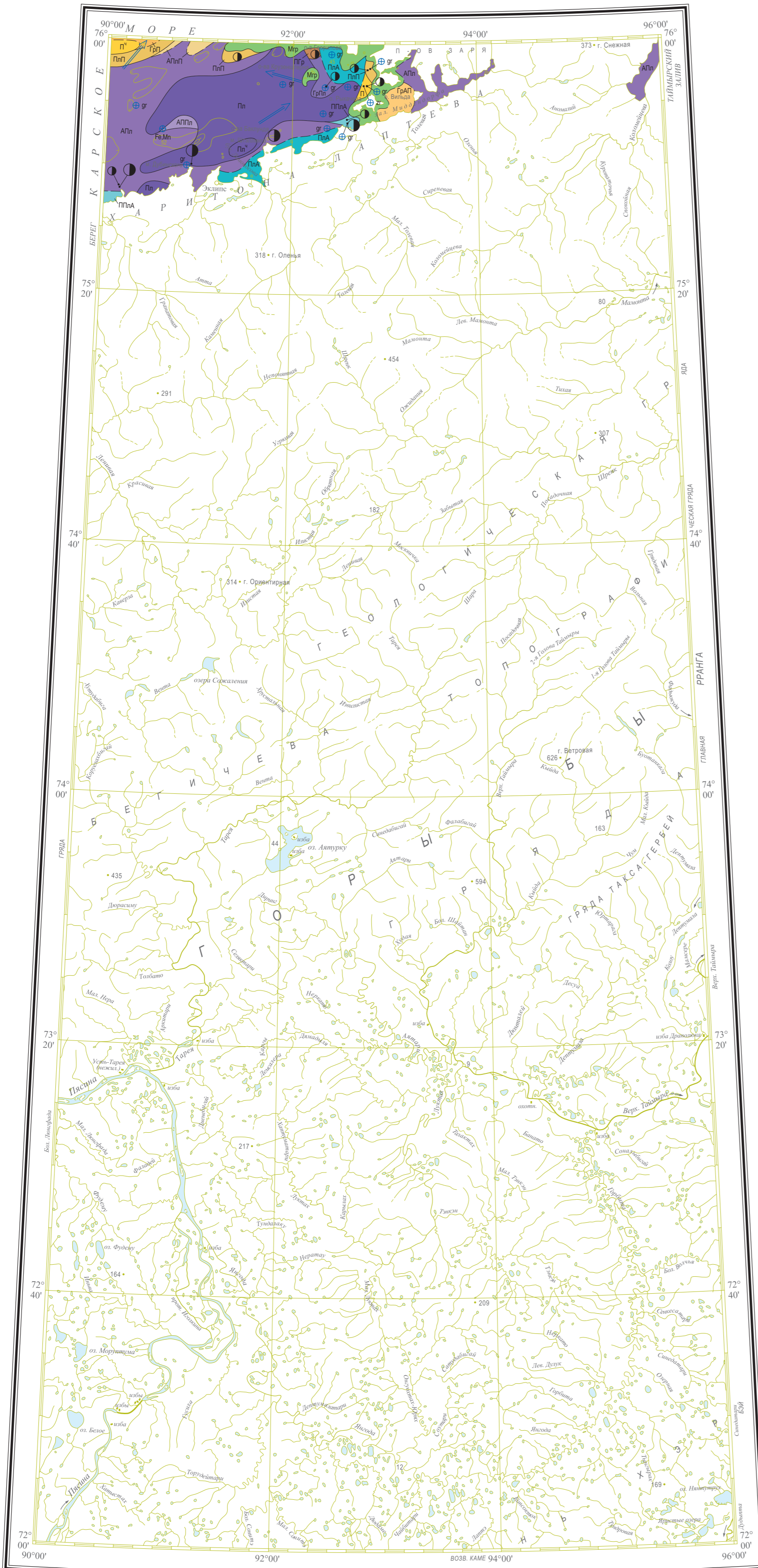
ГОСУДАРСТВЕННАЯ ГЕОЛОГИЧЕСКАЯ КАРТА РОССИЙСКОЙ ФЕДЕРАЦИИ масштаба 1 : 1 000 000

Третье поколение

ТАЙМЫРСКО-СЕВЕРОЗЕМЕЛЬСКАЯ СЕРИЯ

ЛИТОЛОГИЧЕСКАЯ КАРТА ПОВЕРХНОСТИ ДНА АКВАТОРИИ

S-46 (р. Тарей)



УСЛОВНЫЕ ОБОЗНАЧЕНИЯ

ГРАНУЛОМЕТРИЧЕСКИЙ СОСТАВ

Моногранулярные осадки  
(содержание господствующей размерности фракции 75 %)

- П Песок
- П' Песок чистый
- Пл Пелит
- Пл' Пелит чистый

Бигранулярные осадки  
(содержание размерной фракции от 50 до 75 %)

- ГрП Гравийный песок
- ПГр Песчаный гравий
- ПлП Пелитовый песок
- ПлА Пелитовый алеврит
- ГрПл Гравийный пелит
- АПл Алевритовый пелит

Осадки смешанного типа (микститы)  
(содержание трех сопутствующих размерных фракций от 25 до 50 %)

- ГрАП Гравийно-алеврито-песчаный микстит
- АПП Алевритисто-пелито-песчаный микстит
- ПлПА Песчано-пелито-алевритовый микстит
- АППл Алевритисто-песчано-пелитовый микстит
- Мгр Полимикститы гравийные

Литологические границы: а – достоверные, б – предполагаемые

ВЕЩЕСТВЕННО-ГЕНЕТИЧЕСКИЕ ТИПЫ

(терригенные отложения крапом не выделяются)

Донный каменный материал

- Галька, гравий
- Валуны

Повышенные содержания минералов и минеральных образований

- Ф Содержание граната более 15% от выхода тяжелой фракции
- Z Содержание циркона более 10% от выхода тяжелой фракции
- С находками железомарганцевых конкреций

ПРОЧИЕ ОБОЗНАЧЕНИЯ

- Направление постоянных поверхностных течений (10–25 см/с)

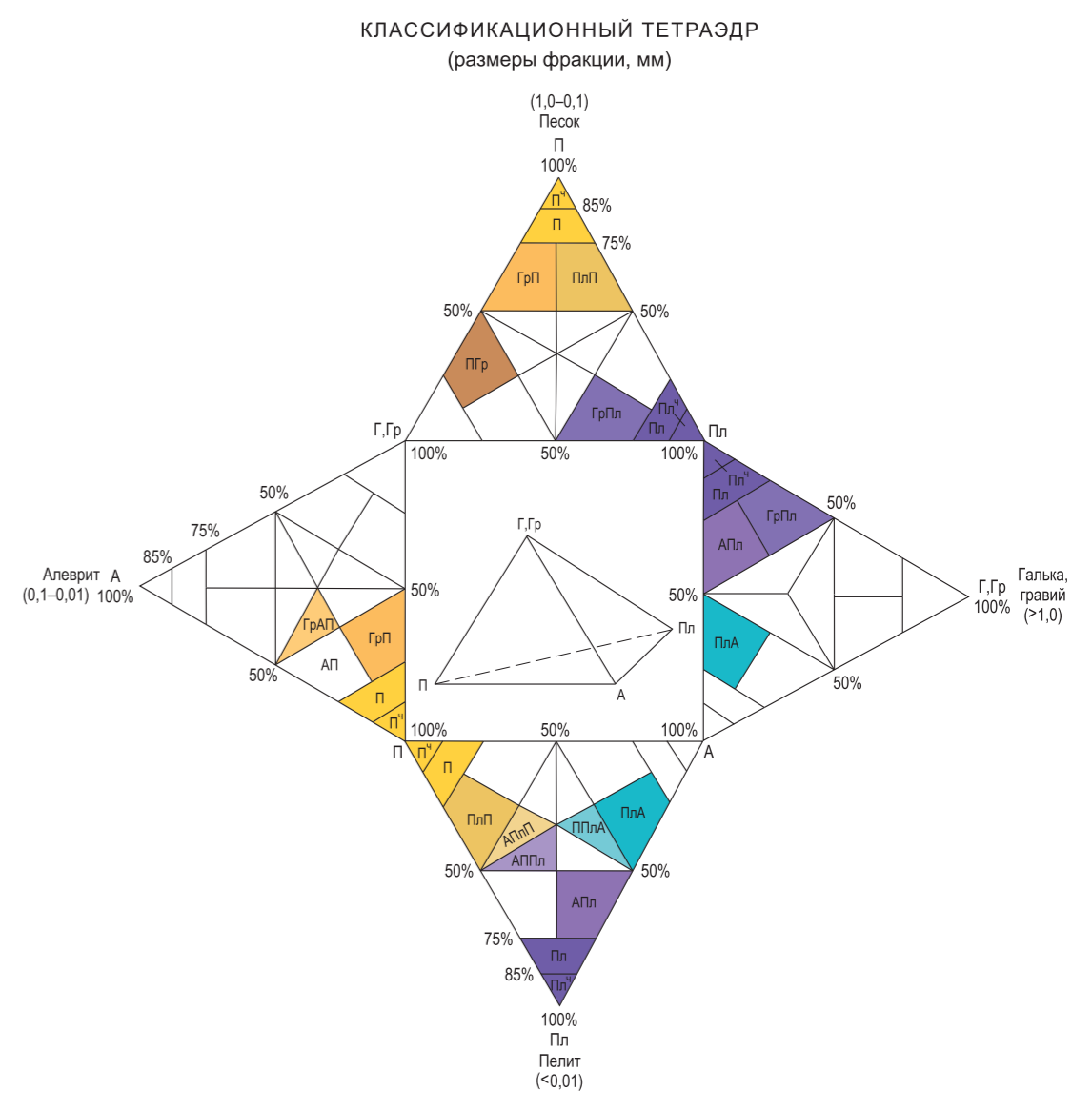
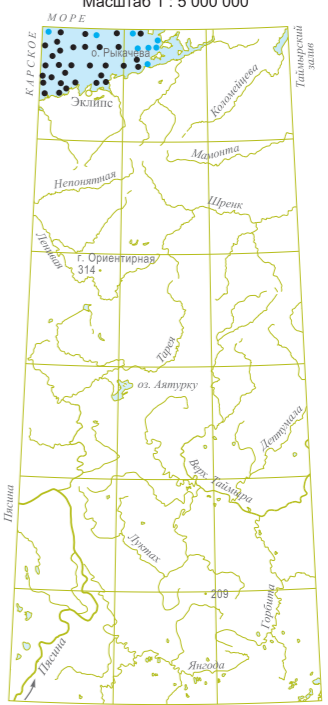


СХЕМА ТОЧЕК ПРОБООБОРА С АНАЛИТИЧЕСКИМ ОПРЕДЕЛЕНИЕМ ОСАДКОВ



УСЛОВНЫЕ ОБОЗНАЧЕНИЯ

Станции грунтового опробования

- Грунтовая трубка
- Дночертатель

СХЕМА АДМИНИСТРАТИВНОГО ДЕЛЕНИЯ

Масштаб 1 : 5 000 000

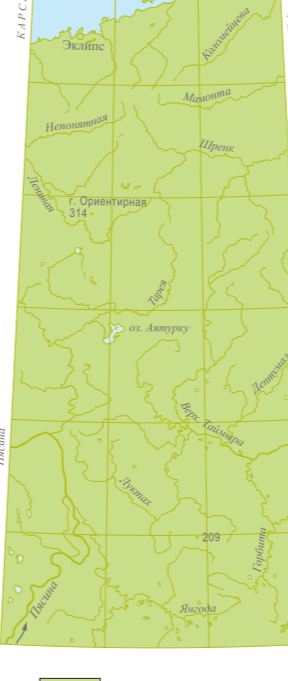
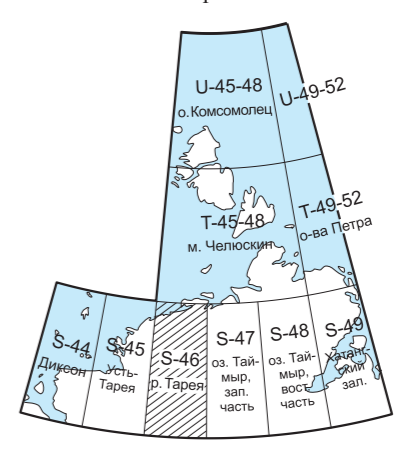


Схема расположения листов Таймырско-Североземельской серии



Карта составлена в ФГУП "ВСЕГЕИ"  
Авторы: С.А. БОНДАРЕНКО, Г.В. ШНЕЙДЕР  
Редактор В.Ф. ПРОСКУРИН  
Карта рекомендована к изданию НРС Роснедра 6 ноября 2015 г.  
Эксперт НРС Е.Н. Нестерова  
Цифровая модель подготовлена в ФГУП "ВСЕГЕИ"  
Составитель Д.Н. Иванов



Карта оформлена и отпечатана на Картографической фабрике ВСЕГЕИ  
Редакторы подготовки к изданию: картограф Г.Ф. Иванов,  
геолог Н.Л. Пижельская  
Технический редактор С.А. Радченко  
Заказ 81114031. Тираж 150 экз. Подписана к печати 17.05.2016  
© Роснедра, 2016  
© ФГУП "ВСЕГЕИ", 2015  
© С.А. Бондаренко, Г.В. Шнейдер, 2015  
© Картографическая фабрика ВСЕГЕИ, 2016