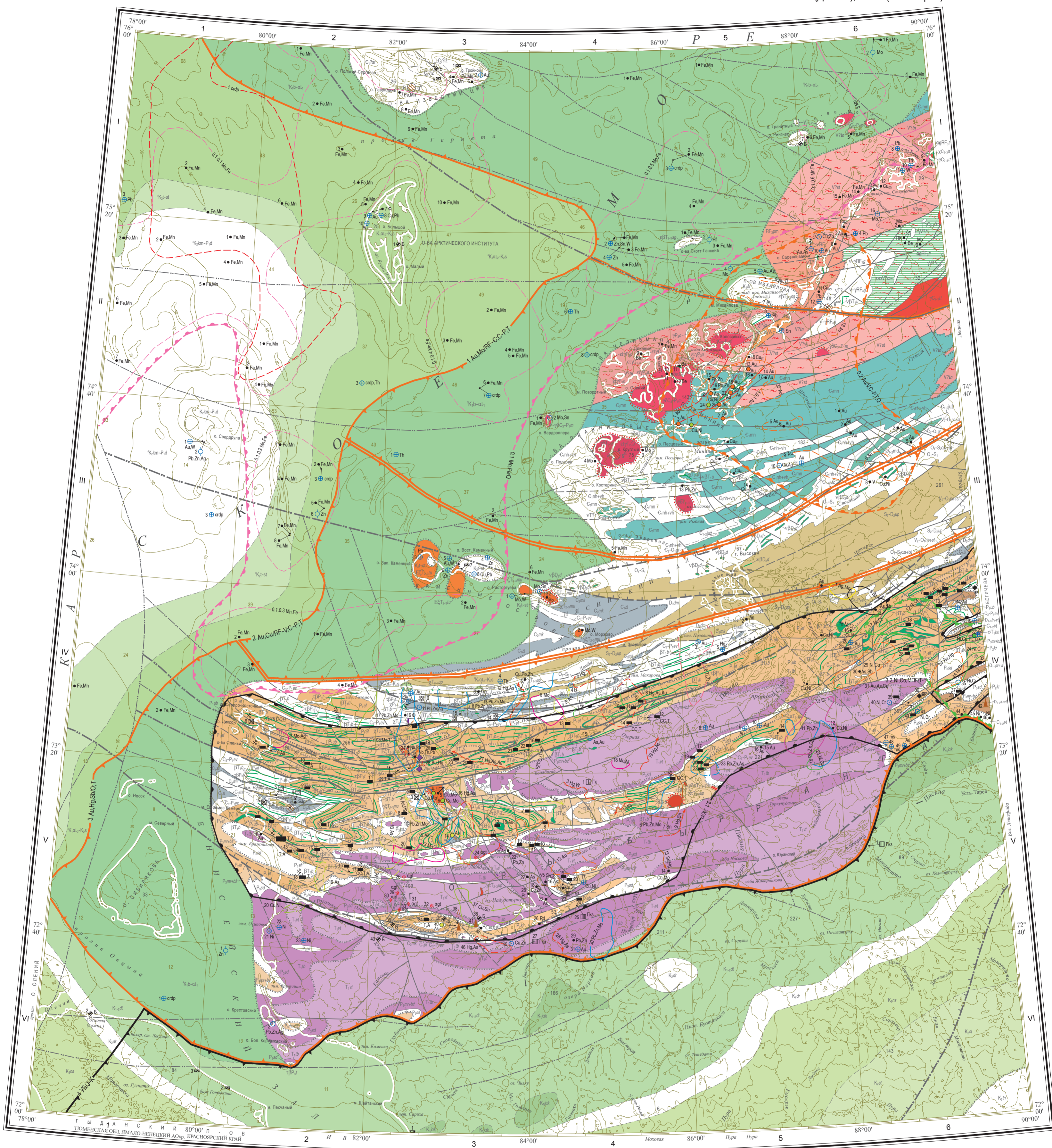


# ГОСУДАРСТВЕННАЯ ГЕОЛОГИЧЕСКАЯ КАРТА РОССИЙСКОЙ ФЕДЕРАЦИИ масштаба 1 : 1 000 000 Третье поколение

ТАЙМЫРСКО-СЕВЕРОЗЕМЕЛЬСКАЯ СЕРИЯ

## КАРТА ЗАКОНОМЕРНОСТЕЙ РАЗМЕЩЕНИЯ И ПРОГНОЗА ПОЛЕЗНЫХ ИСКОПАЕМЫХ

S-44 (Диксон), S-45 (Усть-Тарей)



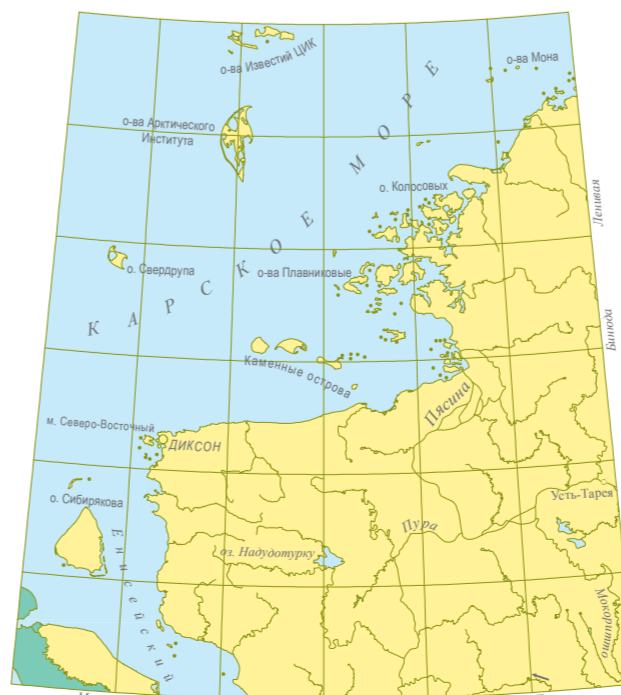
Карта составлена в ФГУНП "ТМГРЗ"  
Авторы: А.А. МАКАРЬЕВ, Е.М. МАКАРЬЕВА, Е.В. МОЛЧАНОВА  
Главные научные редакторы: Е.А. ГУСЕВ, Н.Н. НАГАЙЦЕВА  
Сведения о полезных ископаемых даны на карте по состоянию на 1 января 2016 г.  
Карта рекомендована к изданию НРС Роснедра 27 января 2017 г.  
Эксперт НРС А.К. Иогансон  
Цифровая модель подготовлена в ФГУНП "ТМГРЗ"  
Составитель Е.В. Молчанова



Карта оформлена и отпечатана на Картографической фабрике ВСЕГЕИ  
Редакторы подготовки к изданию: картограф Е.Е. Елпина, геолог И.В. Сумарева  
Технический редактор С.А. Радченко  
Заказ 41914-009. Тираж 100 экз. Подписана к печати 15.11.2020  
© Роснедра, 2020  
© ФГУНП "ТМГРЗ", 2017  
© А.А. Макарьев, Е.М. Макарьева, Е.В. Молчанова, 2017  
© Картографическая фабрика ВСЕГЕИ, 2020

### СХЕМА АДМИНИСТРАТИВНОГО ДЕЛЕНИЯ

Масштаб 1 : 5 000 000



Томская область  
Ямало-Ненецкий автономный округ  
Красноярский край

### Схема расположения листов Таймырско-Североземельской серии

