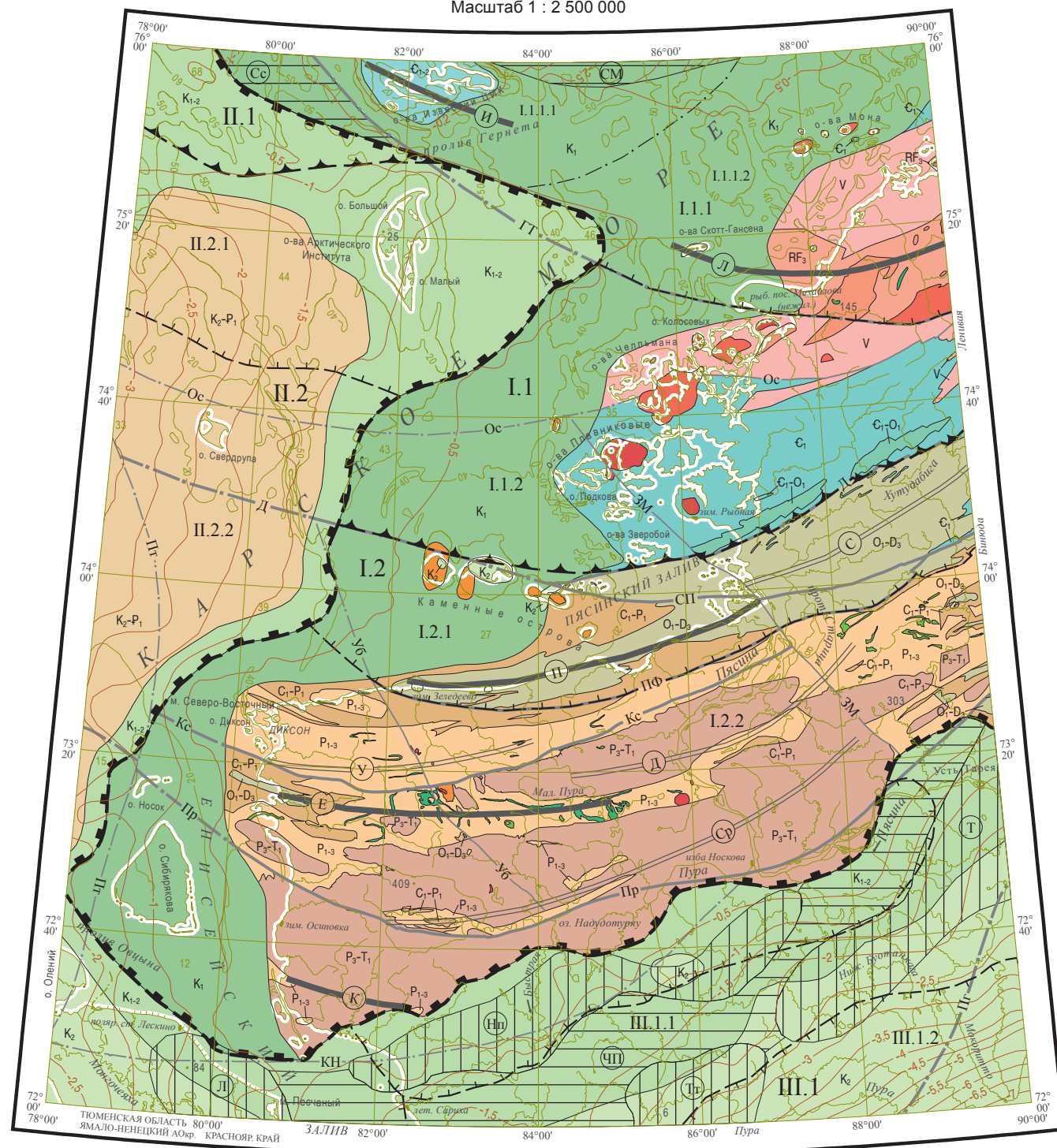


ТЕКТОНИЧЕСКАЯ СХЕМА
Масштаб 1 : 2 500 000



У С Л О В Н Ы Е О Б О З Н А Ч Е Н И Я

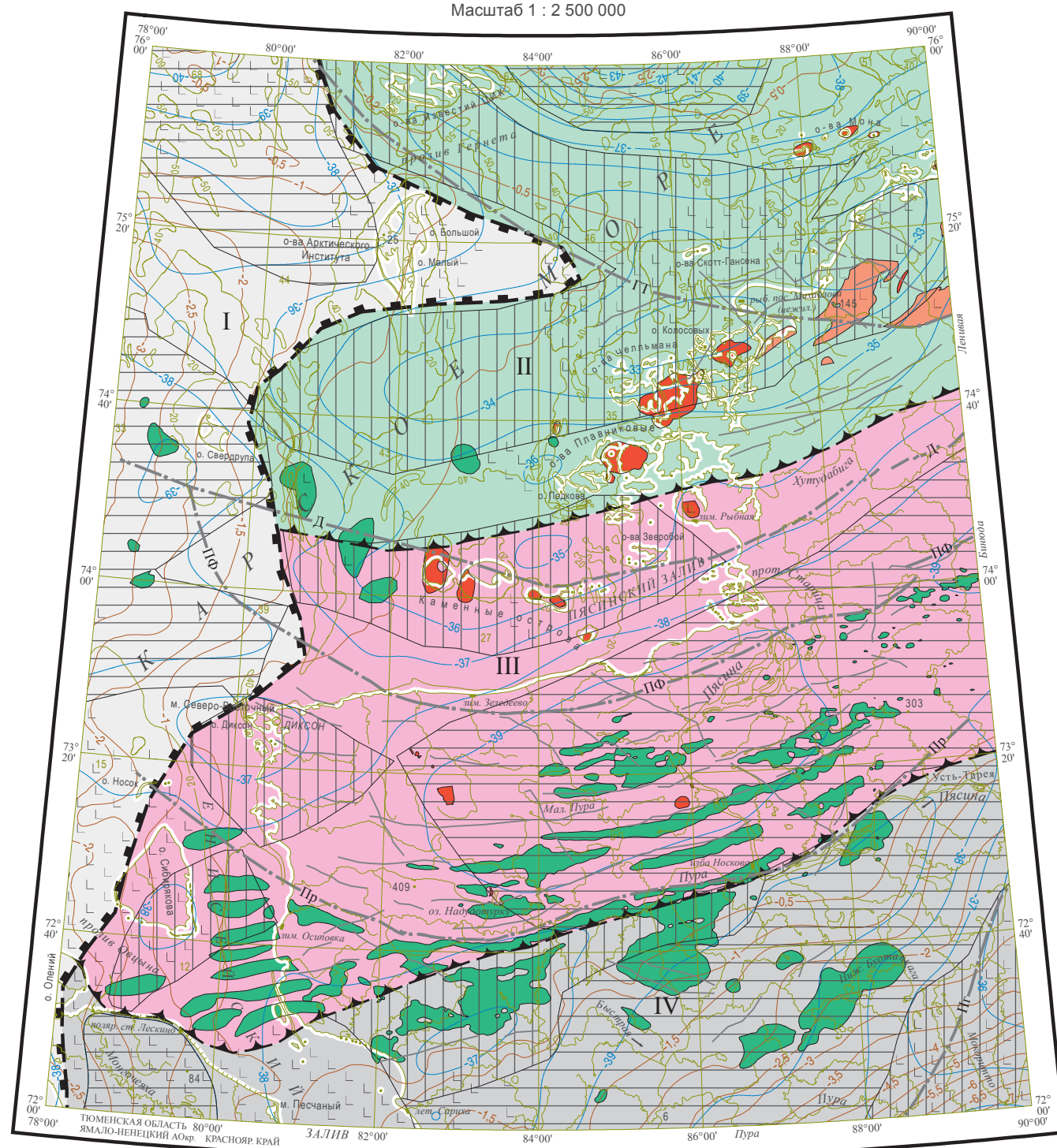
Эпохи складчатости		Морфоструктурные подразделения					
Структурные этапы, мегакомплексы		Новоземельско-Таймыро-Североземельский складчатый пояс		Западно-Сибирская плита (II)		Енисей-Хатанский региональный прогиб (III)	
		Таймыро-Североземельская складчатая область (I)		Северо-Сибирский порог (II.1)		Предтаймырский мегапрогиб (III.1)	
		Северотаймыро-Североземельская складчатая система (Карское сводовое поднятие) (I.1)		Таймырская складчатая система (I.2)		Южно-Карская синеклиза (II.2)	
		Известинско-Тревожинская складчатая зона (I.1.1)		Центрально-Таймырская складчатая зона (I.2.1)		Владина Утешения (II.2.1)	
		Тревожинская складчатая подзона (I.1.1.1)		Диксонская Северобайранская складчатая зона (I.2.2)		Мегавал Вильицкого (II.2.2)	
		Известинская складчатая подзона (I.1.1.1)				Южотаймырская моноклинь (III.1.1)	
						Центрально-Таймырский прогиб (III.1.2)	
Структурные ярусы, структурно-вещественные комплексы, выходящие на дневную поверхность							
Киммерийская	Плутоний (I-P)	K ₁	Регрессивный терригенно-угленосный	K ₁	Регрессивный терригенно-угленосный	K ₂₋₂	Трансгрессивный угленосно-терригенный
Герцинская	Терригенно-вулканогенный (P ₁₋₂)			P ₁₋₂	Сырдадаскоро-верхнетаймырский континентальный туфогенно-базальтовый		
	Платформенный (O ₁₋₂)			O ₁₋₂	Зелдевско-эвенкий карбонатно-терригенный мелководный регрессивный		
Каледонская	Платформенный (O ₁₋₂)			O ₁₋₂	Астрономическо-домбинский глинисто-фанит-карбонатный глубоководный инуандационный		
	Геоингилиальный (RF ₁₋₂)	C ₁₋₂	Мининско-хутудинский терригенный флишидный сероцветно-пестроцветный (миогеоингилиальный)				
Байкальская	Геоингилиальный (RF ₁₋₂)	C ₁₋₂	Сергеевско-известинский терригенный флишидный сероцветно-пестроцветный (миогеоингилиальный)	V	Ленивенский флишидный глубоководный (звгеоингилиальный)		
	Геоингилиальный (RF ₁₋₂)	RF ₁₋₂	Тревожинско-примитивный мигматит-гранитоидный и вулканогенный базальт-андезит-дацитовый (средних массивов)				

- Разрывные нарушения
- Главные
 - Разломы, выходящие на дневную поверхность
 - Разломы, скрытые под вышележащими образованиями
 - ГТ – Главный Таймырский
 - Д – Диабазовый
 - ПФ – Пясино-Фаддеевский
 - СП – Северо-Пясинский
 - КС – Краснослободский
 - ПР – Пуринский
 - ПГ – Пограничный
- Второстепенные
- Разломы, выходящие на дневную поверхность
 - Разломы, скрытые под вышележащими образованиями
 - Ос – Осевой
 - ЗМ – Западно-Мининский
 - Пт – Притаймырский
 - Уб – Убойинский
 - КН – Корсаковско-Нижепуринский
 - Стратозогипсы подошвы плитного чехла (отражающий горизонт А(III)), км
 - Границы структурных ярусов
 - Границы структур
 - Региональные
 - Субрегиональные и первого порядка
 - Второго порядка
 - Третьего порядка
 - Осевые поверхности синклиналией
 - Осевые поверхности антиклиналией
 - Положительные структуры (валы)
 - Отрицательные структуры (впадины)
- Ареалы интрузий, выходящих на дневную поверхность
- | Возраст интрузий | Кислого состава | Основного состава | Щелочного состава |
|----------------------------------|-----------------|-------------------|-------------------|
| T | Красный | Зеленый | Оранжевый |
| C-P | Красный | Зеленый | |
| PP ₁₋₂ P ₂ | Красный | Зеленый | |

П л и к а т и в н ы е с т р у к т у р ы

Сс – Седловина Сейсмическая	Антиклинали: И – Известинская	Антиклинали: П – Прибрежная	Антиклинали: Е – Ефремовская	ИП – Нижнепуринский вал
СМ – Северо-Михайловская впадина	Антиклинали: Л – Ленивенская	Синклинали: С – Слокойнская	К – Крестовская	ТТ – Тетояский вал
Антиклинали: И – Известинская			Синклинали: У – Убойинская	Т – Тарейский вал
			Д – Домгалейская	Л – Ленинский вал
			Ср – Сырдадаская	ЧП – Чайанско-Пуринская зона прогибов

СХЕМА ГЛУБИННОГО СТРОЕНИЯ
Масштаб 1 : 2 500 000



У С Л О В Н Ы Е О Б О З Н А Ч Е Н И Я

ТЕКТОНИЧЕСКОЕ РАЙОНИРОВАНИЕ И ВОЗРАСТ СКЛАДЧАТЫХ СТРУКТУР
ЗАПАДНО-СИБИРСКАЯ ПЛИТА

- I Южно-Карская синеклиза (киммериды-герцинды)
- II Северотаймыро-Североземельская складчатая система (каледониды с блоками добайкальской стабилизации)
- III Таймырская складчатая система (герцинды с блоками каледонид)
- IV Енисей-Хатанский региональный прогиб (киммериды-герцинды)

Границы (по геофизическим данным)

Региональные тектонические структуры

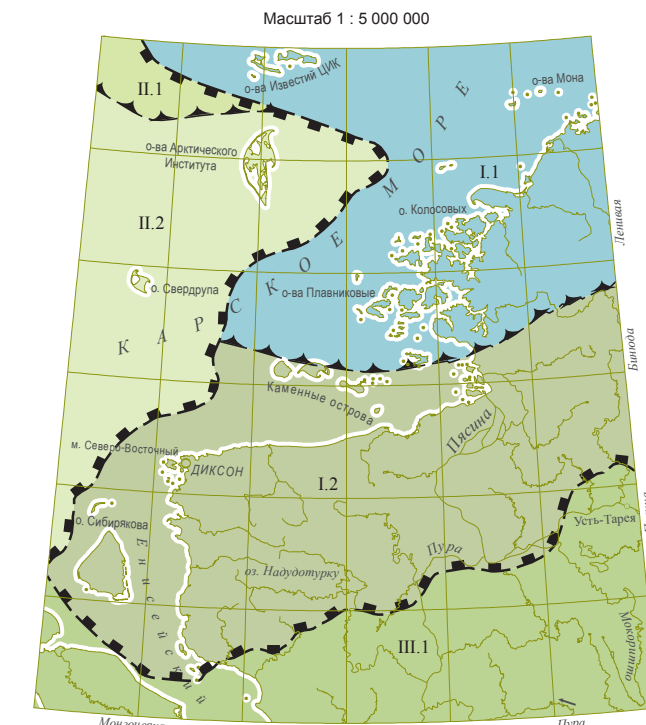
Тектонические структуры первого порядка

Тектонические блоки

ПРОЧИЕ ОБОЗНАЧЕНИЯ

- Тектонические блоки:
 - относительно поднятые
 - относительно опущенные
- Изогипсы поверхности Мохы, км
- Стратозогипсы подошвы плитного чехла (отражающий горизонт А(III)), км
- Глубинные разломы: Главный Таймырский, Д – Диабазовый, ПФ – Пясино-Фаддеевский, ПР – Пуринский, ПГ – Пограничный
- Тектонические нарушения по аэромагнитным данным
- Ареалы магнитоактивных глубоко залегающих тел (более 3 км) основного состава
- Ареалы магнитоактивных близповерхностных тел (менее 1 км) – корни траптов, дайки основного состава по данным гидро- и аэромагнитной съемки
- Ареалы гранитоидных интрузий по геологическим данным: а – вендско-рифейские, б – подкавказские-раннемиозоисские

СХЕМА ТЕКТОНИЧЕСКОГО РАЙОНИРОВАНИЯ
Масштаб 1 : 5 000 000



У С Л О В Н Ы Е О Б О З Н А Ч Е Н И Я

ТАЙМЫРО-СЕВЕРОЗЕМЕЛЬСКАЯ СКЛАДЧАТАЯ ОБЛАСТЬ (I)

- I.1 Северотаймыро-Североземельская складчатая система
- I.2 Таймырская складчатая система

ЗАПАДНО-СИБИРСКАЯ ПЛИТА (II)

- II.1 Северо-Сибирский порог
- II.2 Южно-Карская синеклиза

ЕНИСЕЙ-ХАТАНСКИЙ РЕГИОНАЛЬНЫЙ ПРОГИБ (III)

- III.1 Предтаймырский мегапрогиб

Границы структур

Региональные

Субрегиональные и первого порядка