

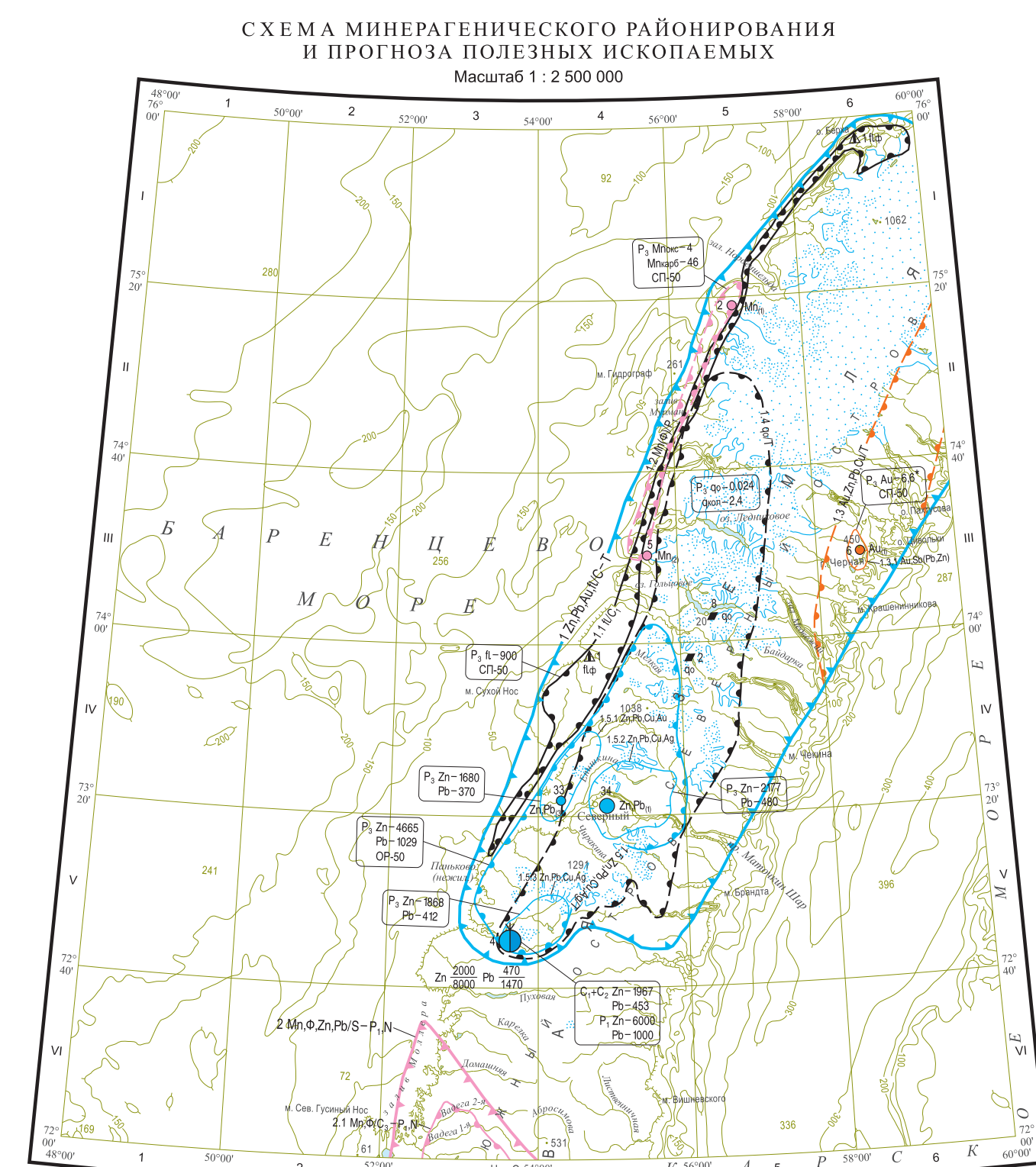
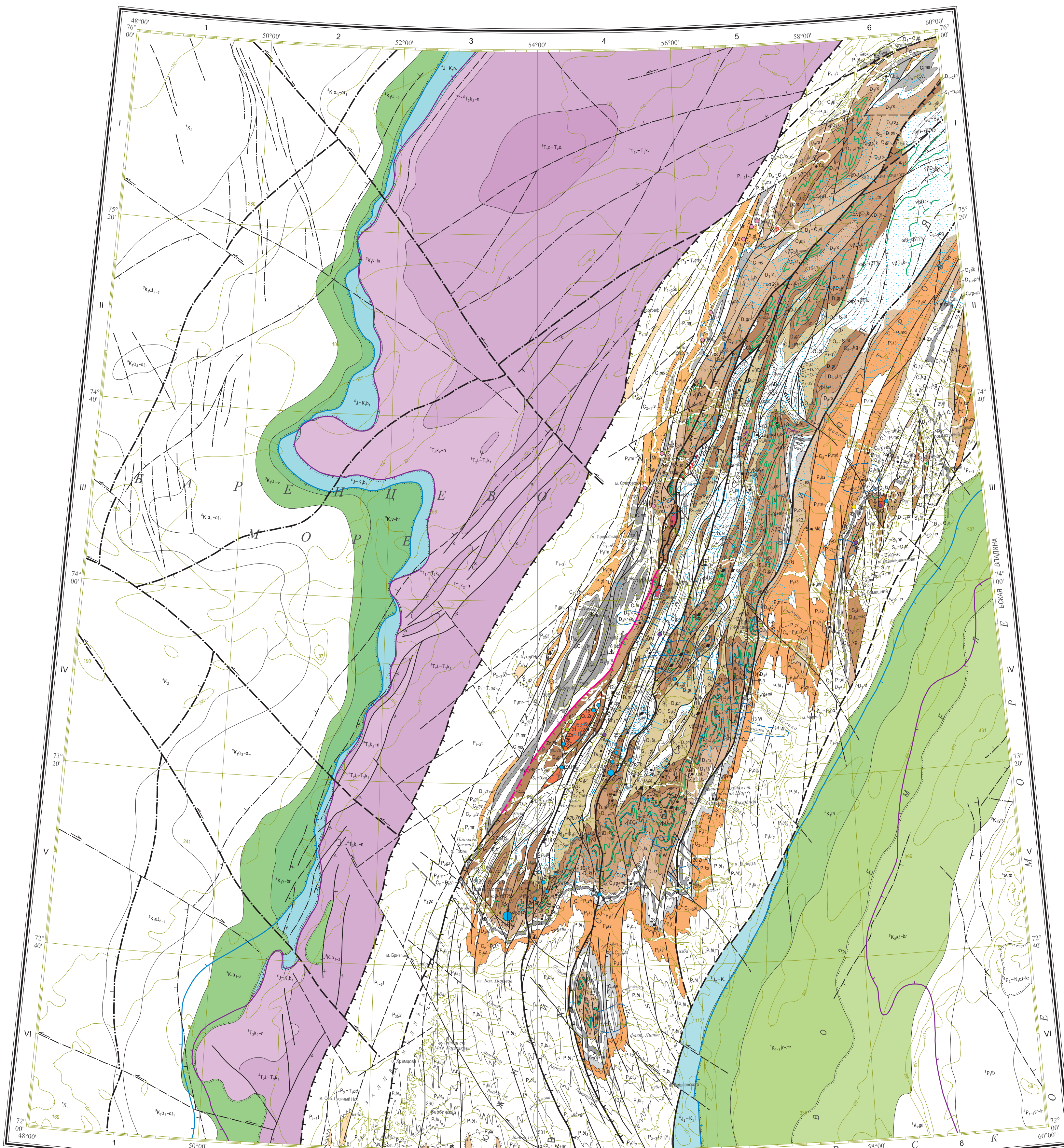
# ГОСУДАРСТВЕННАЯ ГЕОЛОГИЧЕСКАЯ КАРТА РОССИЙСКОЙ ФЕДЕРАЦИИ масштаба 1 : 1 000 000

Третье поколение

СЕВЕРО-КАРСКО-БАРЕНЦЕВОМОРСКАЯ СЕРИЯ

## КАРТА ЗАКОНОМЕРНОСТЕЙ РАЗМЕЩЕНИЯ И ПРОГНОЗА ПОЛЕЗНЫХ ИСКОПАЕМЫХ

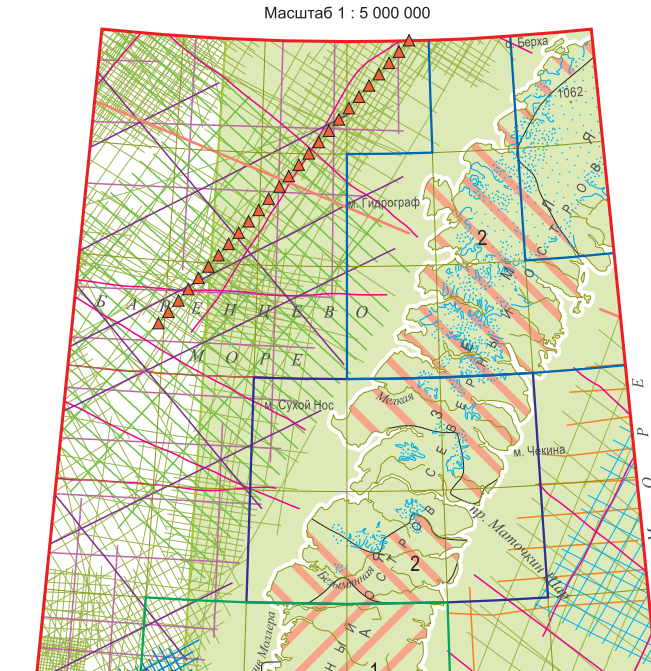
S-39,40 (прп. Маточкин Шар)



- ### УСЛОВНЫЕ ОБОЗНАЧЕНИЯ
- #### МИНЕРАГЕНЕТИЧЕСКИЕ ПОДРАЗДЕЛЕНИЯ ПАЙХОЙСКО-НОВОЗЕМЕЛЬСКАЯ МИНЕРАГЕНЕТИЧЕСКАЯ ПРОВИНЦИЯ
- 1 Zn,Pb,Au,Cu-T Центральная-Новоземельская флюорит-золото-полиметаллическая минералогическая зона
  - 1.1 Cu-Cr Крестовская флюоритовая рудная зона
  - 1.2 Mn,Pb,Zn Адмиралтейская марганцевая рудная зона потенциальная
  - 1.3 Au,Zn,Pb,Cu,T Пастушья полиметаллическая-золотая рудная зона потенциальная
  - 1.4 Cu,T Черногогорский полиметаллический-сурьмяно-золоторудный узел
  - 1.5 Zn,Pb,Cu,Ag,T Центральная-Новоземельская хрустальная рудная зона потенциальная
  - 1.6 Zn,Pb,Cu,Ag,T Маточинский серебро-полиметаллический рудный район
  - 1.7 Zn,Pb,Cu,Ag Митюхиноский золото-полиметаллический рудный узел
  - 1.8 Zn,Pb,Cu,Ag Шумилинский серебро-полиметаллический рудный узел
  - 1.9 Zn,Pb,Cu,Ag Безымянский серебро-полиметаллический рудный узел
  - 2 Mn,Pb,Zn,Pb,S-P,N Вайгачско-Южноземельская полиметаллическая-фосфорит-марганцевая минералогическая зона
  - 2.1 Mn,Cu,P,N Рогачевско-Тайинский фосфорит-марганцеворудный район

- 34 Zn,Pb, 20 Mn Крупнейшие месторождения и проявления полезных ископаемых и их номера по ГИМ
- Р<sub>1</sub>, К-100, СР-50 Прогнозные ресурсы и запасы рудных районов, зон и узлов (категории ресурсов Р<sub>1</sub> и Р<sub>2</sub>, категорию запасов С<sub>1</sub>С<sub>2</sub>); марганцевые руды (Mn) (окисленные и карбонатные) – в млн тонн; цинк, свинец (Zn,Pb), полиметаллический шпат (P) (флюорит), кварц оптический (Q) и коллекционный (K) – в тыс. тонн; золото (Au) – в тоннах. Базисные ресурсы работ: СР-50 – специализированные поиски масштаба 1 : 50 000, QP-50 – оценочные работы масштаба 1 : 50 000
- 2000, 470, 1200 Крупные месторождения цинка и свинца Палатовское, по которому проведен прогноз горючих запасов. В числителе – прогнозируемые запасы в тыс. тонн, в знаменателе – прогнозируемые (с учетом подотчетных)
- \* Авторские прогнозные ресурсы

### СХЕМА ИСПОЛЬЗОВАННЫХ МАТЕРИАЛОВ



- ### УСЛОВНЫЕ ОБОЗНАЧЕНИЯ
- #### Геогеосъемочные и картографические работы
- Геопокарта-1000 (новая серия) S-38-40 (пр. Маточкин Шар), Л.П. Катенен, Н.В. Маркина, 1999 г.
  - Геопокарта-1000 (старая серия) S-38-40 (пр. Маточкин Шар), В.М. Смирнов, В.В. Горбачев и др., 1988 г.
  - Групповая геологическая съемка (ГТС-200) Л.П. Павлов, А.З. Бурский, В.Ф. Ильин и др., 1981 г.
  - Л.П. Павлов, В.Ф. Ильин и др., 1986 г.
  - Геопокарта-200/1: S-40-III,V; S-40-VIII,VIII; S-40-IX,X; S-40-XII,XIV; S-40-XV,XVI; S-40-XVII,XVIII. Г.В. Труфанов и др., 1992 г.
  - Геопокарта-200/1: S-39-XXXIII,XXXIV; S-39-XXXV,XXXVI; S-40-XXXVII,XXXII. А.С. Краснов и др., 1989 г.
  - Геопокарта-200/1: S-39-XXIII,XXIV; S-39-XXXI,XXXII; S-40-XXXIII, S-40-XXXIII, S-40-XXXV, S-40-XXXVII,XXXVIII. А.С. Краснов и др., 1991 г.
- #### Геофизические исследования
- Профиль МПВ, 2014 г.
  - Профили МОВ ОГТ, 1979–1986 г.
  - Профили МОВ ОГТ, 2008–2010 г.
  - Профили МОВ ОГТ, 2005 г.
  - Профили МОВ ОГТ, 2013 г.
  - Профили НСАП, 2016 г.
  - Профили НСАП, 1989 г.
  - СМНГ
  - Профили МОВ ОГТ, 1980–1993 г.
  - Профили МОВ ОГТ, 2008 г.
- #### Самозащита
- Комплексный профиль: ЗАР, 2006 г.

Карта составлена в ФГБУ "ВСЕГЕИ", ОАО "МАГЗ"  
Авторы: Г.С. КАЛУГИН (ФГБУ "ВСЕГЕИ"), С.И. ШКАРУБО (ОАО "МАГЗ")  
Редактор: А.В. ЖДАНОВ  
Сведения о полезных ископаемых даны на карте по состоянию на 1 декабря 2019 г.  
Карта отрецензирована и издана ИРС Роснедра 7 июля 2020 г.  
Эксперт: ИРС О.Н. Матвей  
Цифровая модель подготовлена в ФГБУ "ВСЕГЕИ", ОАО "МАГЗ"  
Составители: Е.В. Богатырева, М.В. Прокопона

Карта оформлена и отпечатана на Картографической фабрике ВСЕГЕИ  
Редакторы: подготовка и издание картограф. М.В. Демидова,  
геолог И.В. Сумарева  
Технический редактор: С.А. Радченко  
Заказ 41914000. Тираж 100 экз. Подписана к печати 24.12.2021  
© Роснедра, 2021  
© ФГБУ "ВСЕГЕИ", 2020  
© ОАО "МАГЗ", 2020  
© Г.С. Калугин, С.И. Шкарубо, 2020  
© Картографическая фабрика ВСЕГЕИ, 2021

