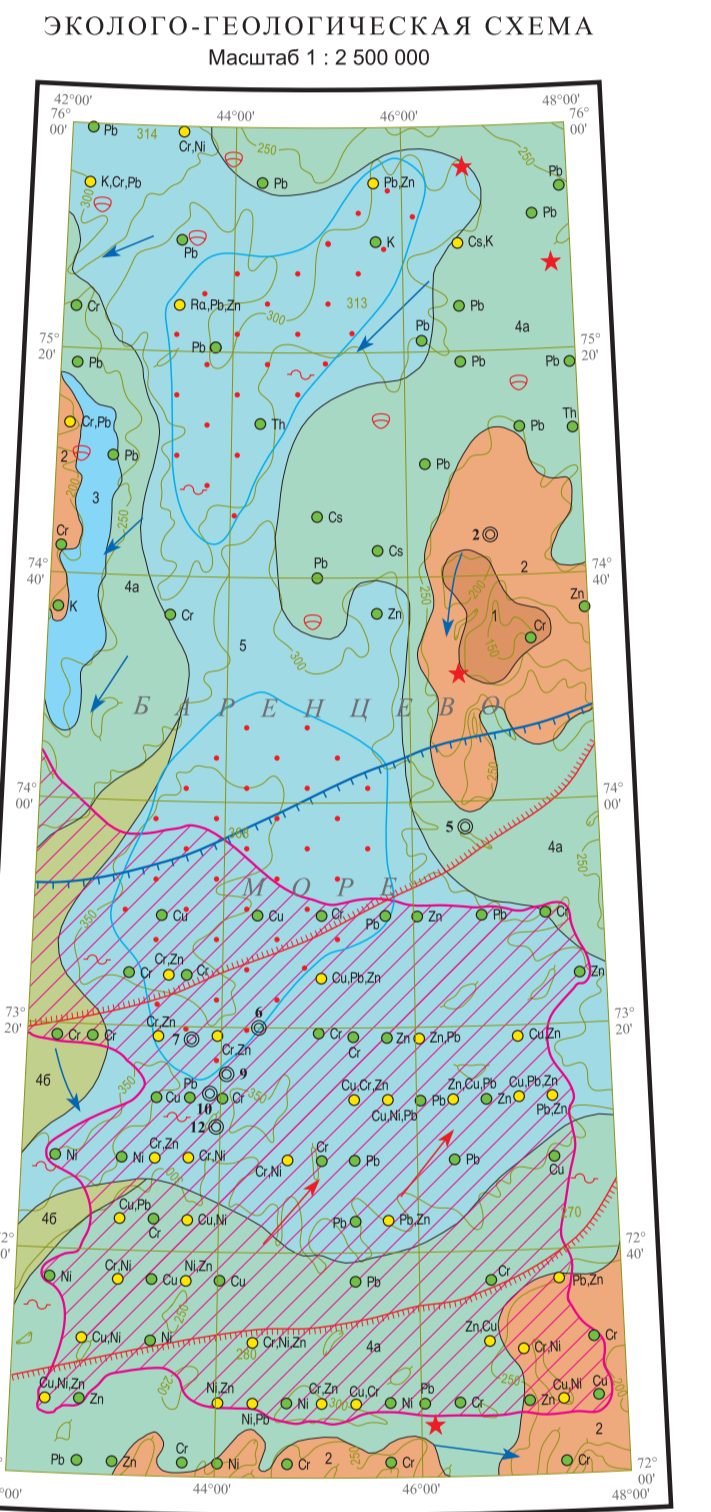
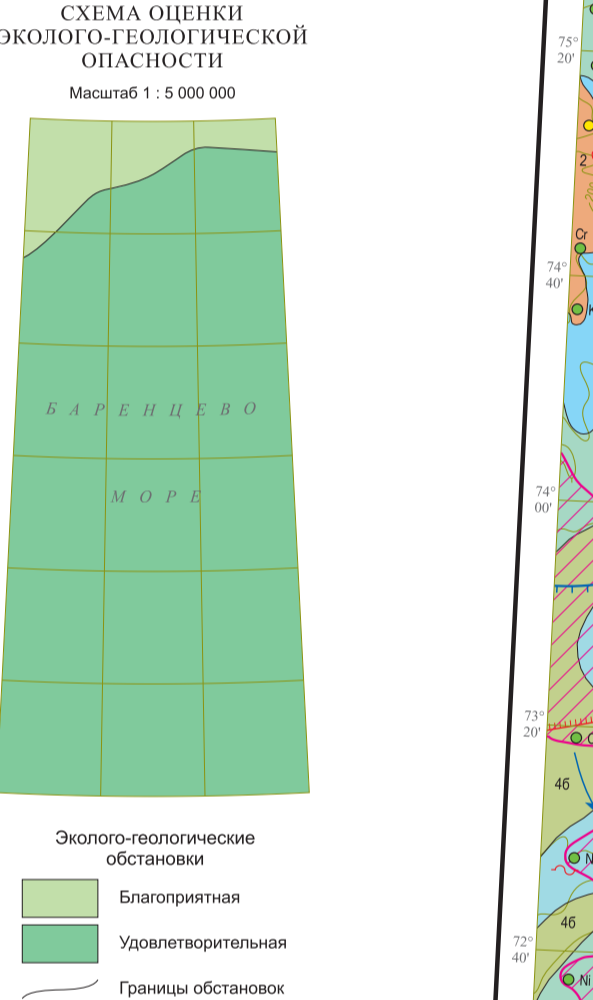
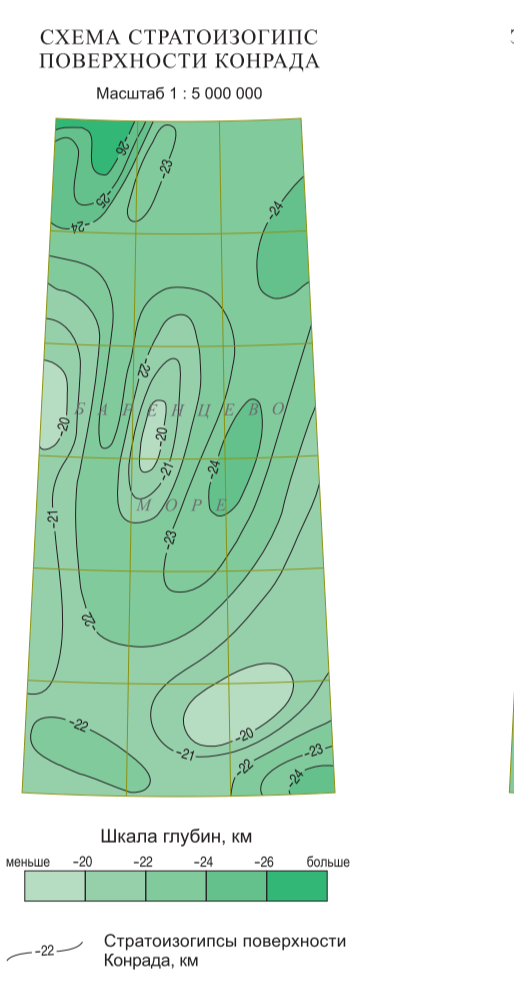
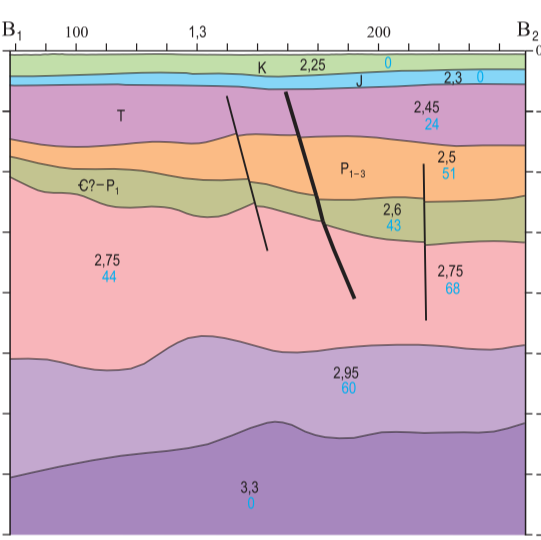
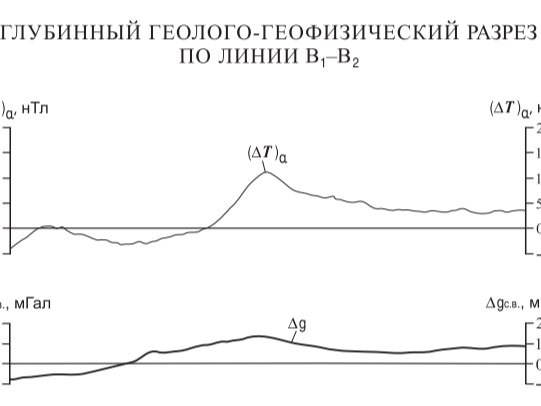
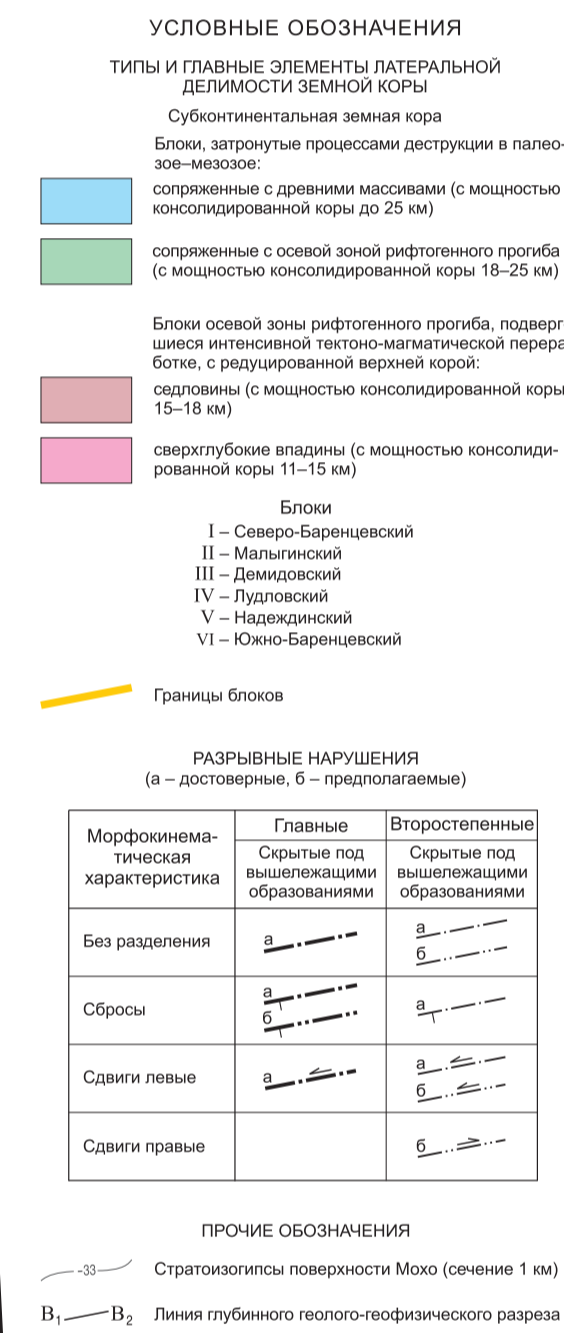
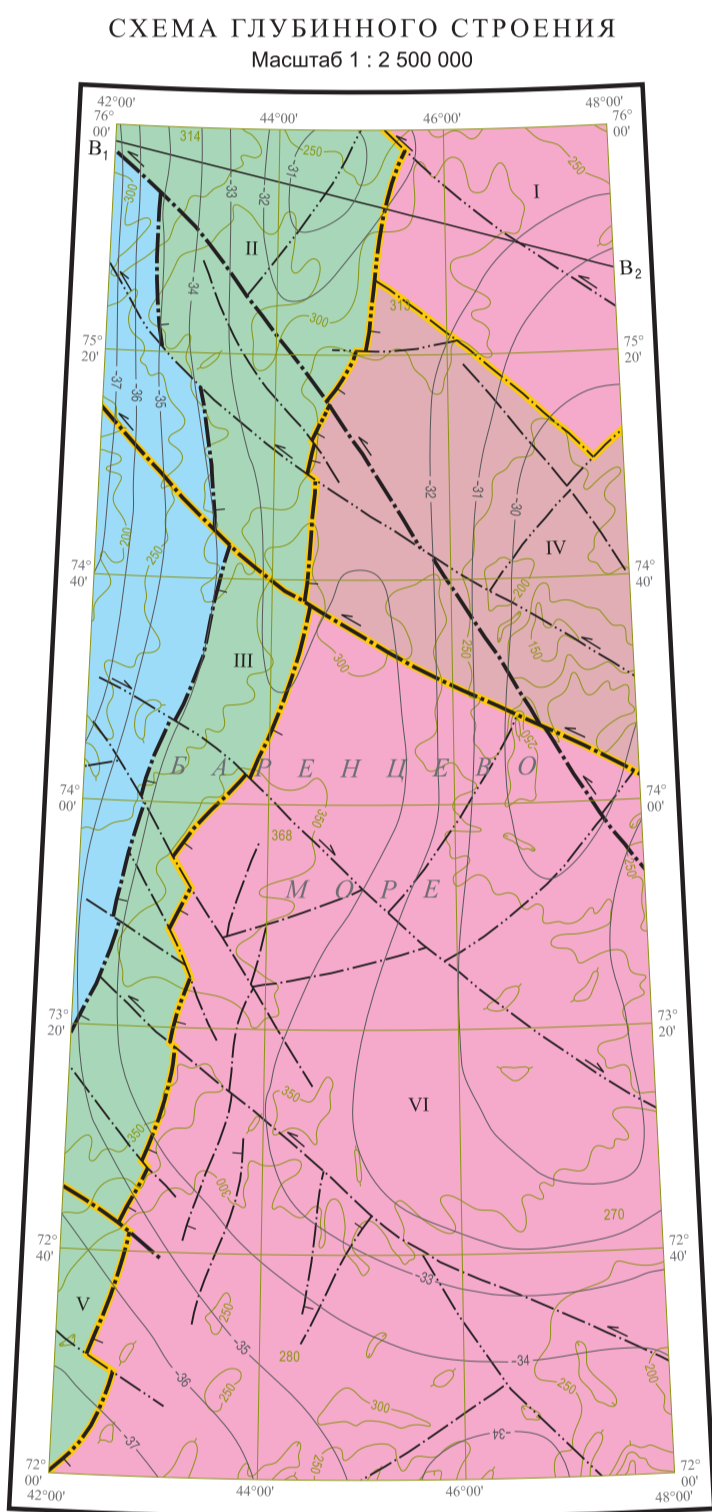


Геолого-экологические потенциалы и их индексы	Геодинамические		
	Устойчивые 1	Средней устойчивости 2	Малоустойчивые 3
Геодинамические	10	20	30
Малоустойчивые 8			30

Границы устойчивости ландшафтов



#### УСЛОВНЫЕ ОБОЗНАЧЕНИЯ ПРИРОДНЫХ ЛАНДШАФТОВ

Морфоструктурные области	Формы рельефа	Субкавальные ландшафты
Денудация и аккумуляция	Возвышенности	1: Примерные части возвышенностей и плато на глубинах 140–160 м, сложенные ледниковыми и ледниково-морскими отложениями; осадки песчаные и алевритовые, формирующиеся в условиях неустойчивой, преимущественно умеренной гидродинамики, с преобладанием процессов транспортировки и аккумуляции. Трофические группировки бентоса – подвижные сестонтофаги
		2: Эрозийные, эрозивно-гравитационные и абразионно-аккумулятивные склоны на глубинах до 200 м, сложенные морскими, ледниково-морскими отложениями; осадки пелитово-алевритовые, формирующиеся в условиях неустойчивой, преимущественно умеренной гидродинамики, с преобладанием процессов транспортировки и аккумуляции. Трофические группировки бентоса – подвижные сестонтофаги и собирающие детритофаги
	Равнины	3: Абразионные, абразионно-аккумулятивные подплатные равнины на глубинах 200–240 м, сложенные морскими, ледниково-морскими отложениями; осадки пелитово-алевритовые, формирующиеся в условиях неустойчивой, преимущественно умеренной гидродинамики, с преобладанием процессов транспортировки и аккумуляции. Трофические группировки бентоса – подвижные сестонтофаги и грунтоеды
		4а: Эрозийные, эрозивно-гравитационные и абразионно-аккумулятивные склоны желобов и впадин на глубинах 200–340 м, сложенные морскими и ледниково-морскими отложениями; осадки алевритовые, формирующиеся в условиях неустойчивой, преимущественно умеренной гидродинамики, с преобладанием процессов транспортировки и аккумуляции. Трофические группировки бентоса – подвижные сестонтофаги и собирающие детритофаги
		4б: Эрозийные, эрозивно-гравитационные и абразионно-аккумулятивные склоны желобов и впадин на глубинах 200–340 м, сложенные морскими и ледниково-морскими отложениями; осадки алевритовые, формирующиеся в условиях неустойчивой, преимущественно умеренной гидродинамики, с преобладанием процессов аккумуляции и транспортировки. Трофические группировки бентоса – собирающие детритофаги и грунтоеды
5: Морские аккумулятивные равнины в пределах дна желобов и впадин на глубинах 260–380 м, сложенные морскими и ледниково-морскими отложениями; осадки пелитовые, формирующиеся в условиях стабильно слабой гидродинамики, с преобладанием процессов аккумуляции. Трофические группировки бентоса – грунтоеды		

