

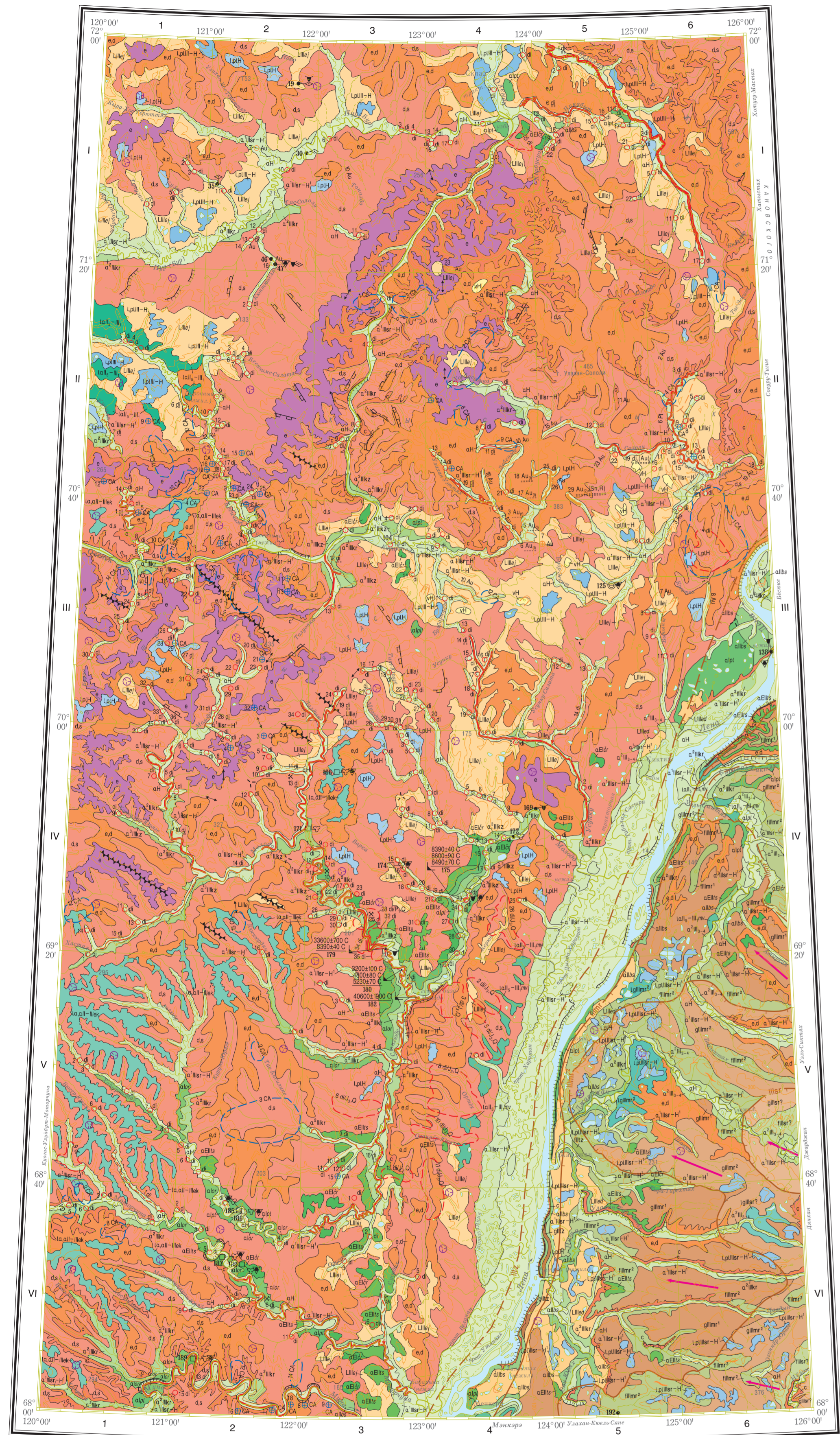
ГОСУДАРСТВЕННАЯ ГЕОЛОГИЧЕСКАЯ КАРТА РОССИЙСКОЙ ФЕДЕРАЦИИ масштаб 1 : 1 000 000

(ТРЕТЬЕ ПОКОЛЕНИЕ)

АНАБАРО-ВИЛОЙСКАЯ СЕРИЯ

КАРТА ЧЕТВЕРТИЧНЫХ ОБРАЗОВАНИЙ

R-51 (Джарджан)



УСЛОВНЫЕ ОБОЗНАЧЕНИЯ

КВАРТЕР

- o** Элювий – суглинки, щебень, щебнистые глины, гравий, песок, иногда с гравием и галькой, глины, песок (до 2 м) [A1-1, A1-2, B1-1]. Вышегод шиховые оролеы CA
- ds** Песчаный горизонт-голоден, нижняя часть нерасчлененных. Аллювий горной надпойменной террасы – галечники, суглинки, песок, иногда с гравием, глыбы и валуны, песок, глины (до 10 м) [A1-1, A1-2, B1-1]. Вышегод шиховые оролеы CA [A1-1, A1-2]
- ed** Аллювий и делювий – глыбы, щебнистые глины, щебнистые суглинки, щебнисто-древянные, иногда с галькой, глины, суглинки, песок (до 6 м) [A1-1, A1-2, B1-1]. Вышегод шиховые оролеы CA [A1-1, A1-2]
- c** Коллювий (включает делювий) – глыбы, щебнистые глины, щебнистые суглинки, щебнисто-древянные, иногда с галькой, глины, песок, иногда с галькой (до 10 м) [A1-1, A1-2, B1-1]

НЕОПЛЕЙСТОЦЕН, ВЕРХНЕЕ ЗВЕНО – ГОЛОДЕН

- Lp1H-H** Линейный и палеострый – алевриты, суглинки, суглинки, глины илмые, илм, торф, редко песок тонкозернистый (до 9 м) [A1-1, A1-2]
- a1H-H** Саратский горизонт-голоден, нижняя часть нерасчлененных. Аллювий горной надпойменной террасы – галечники, суглинки, песок, иногда с гравием, глыбы и валуны, песок, глины (до 10 м) [A1-1, A1-2, B1-1]. Вышегод шиховые оролеы CA [A1-1, A1-2]
- Lp1H-H** Саратский горизонт-голоден, нижняя часть нерасчлененных. Линейный и палеострый – пески мелкозернистые глинистые, переходящие в суглинки с большим количеством призматически закругленных дресвинок и кукурузки, торф (до 15 м) [A1-1, A1-2, B1-1]. Вышегод крупные и средние россыпные месторождения алмазов, единичные находки и шиховые оролеы CA [A1-1, A1-2]
- oH** Аллювий русла, высокой и низкой поймы – валуны, галечники, гравийники, песок, алевриты, суглинки, в прослоях – торф, остатки древесины (до 30 м) [A1-1, A1-2, B1-1]. Вышегод крупные, средние и малые россыпные месторождения алмазов, золота, единичные находки, шиховые оролеы и оролеы алмазов, золота, платины и SA [A1-1, A1-2]
- Lp1H** Линейный и палеострый – суглинки и суглинки илмые, илм, алевриты, глины ленточности, песок, распыленные остатки, в прослоях и линзах – торф, лед и клинья ископаемого льда (до 20 м) [A1-1, A1-2, B1-1]
- vH** Элювий – суглинки песчаные, суглинки, алевриты и пески мелкозернистые горизонтально и коллюстивые с распыленными остатками, в прослоях – торф, алевритовая почва (до 30 м) [A1-1, A1-2]
- LilH** Элювий свиты Лессид (криогенные полигенетические образования) – суглинки, суглинки, алевриты, ведро – пески тонкозернистые, илмные, лесной обочины распыленные остатки, в основании – щебень, в прослоях и линзах – торф, лед и клинья ископаемого льда (до 40 м) [A1-1, A1-2]
- LilH** Ердмань свиты. Лессид, красная шафта (криогенные полигенетические образования) – алевриты, суглинки и пески ледяные, иногда с галькой, в линзах и прослоях – торф, ископаемая почва, клинья сингенетического постоно-жильного льда (до 50 м) [B1-1]

НЕОПЛЕЙСТОЦЕН, ВЕРХНЕЕ ЗВЕНО, ЧЕТВЕРТАЯ СТУПЕНЬ – ГОЛОДЕН, НИЖНЯЯ ЧАСТЬ

- a1H-H** Аллювий второй надпойменной террасы – пески разнозернистые коллюстивые, суглинки, алевриты, глинки, галечники, редко валуны, в прослоях – торф (до 20 м) [B1-1]
- g1H-H** Конечная морена – суглинки валунные темно-серые, галечники, в линзовидных прослоях – суглинки (до 10 м) [B1-1]
- flH-H** Гляцифлювиал – пески галечные с редкими валунами, галечники (до 40 м) [B1-1]
- glH-H** Гляциоллювий – глины песчаные, илм, песок, суглинки (до 50 м) [B1-1]
- a1H-H** Карювий горизонт. Аллювий второй надпойменной террасы – галечники валунные, песок разнозернистые коллюстивые, алевриты, суглинки, глины, в прослоях – торф, распыленные остатки (до 22 м) [A1-1, A1-2, B1-1]. Вышегод средние россыпные месторождения алмазов [A1-1, A1-2]
- g1H-H** Конечная морена – суглинки валунные темно-серые до черного, валуны, галечники, песок гравийно-галечные с валунами, глыбы (до 120 м) [B1-1]
- flH-H** Гляцифлювиал – пески с редкими валунами, в линзах – галечники (более 20 м) [B1-1]
- glH-H** Гляциоллювий – пески, суглинки, суглинки, в прослоях – торф (до 8 м) [B1-1]
- g1H-H** Основная и конечная морены – суглинки валунные темно-серые, глины с валунами, галькой, гравием, в линзовидных прослоях – суглинки и песок (до 100 м) [B1-1]
- flH-H** Гляцифлювиал – пески черные с галькой и валунами, галечники (до 20 м) [B1-1]

ТРЕТЬЯ СТУПЕНЬ

- a1H-H** Аллювий третьей надпойменной террасы – галечники окатанные, иногда валуны, гравийники, суглинки, суглинки, алевриты, в прослоях – пески светло-серые разнозернистые, торф (до 20 м) [A1-1, A1-2]
- mlkz** Прибрежный мариний – алевриты, глины, песок с рассеянными гальками (до 40 м) [A1-2]. Только на схеме соотношений
- lH-H** Элювий тоща. Лимноаллювий и аллювий – пески разнозернистые, редко – суглинки, алевриты, в основании – галечники, в линзах – торф (до 30 м) [A1-1]
- lH-H** Маринья свиты. Лимноаллювий – пески мелко- и среднезернистые, в прослоях – суглинки, алевриты, торф, погребенная почва (до 55 м) [B1-1]
- lH-H** Лимноаллювий – пески мелко- и среднезернистые с рассеянными гальками, с прослоями суглинки и редко суглинки (до 30 м) [A1-2]

ВТОРАЯ СТУПЕНЬ

- g1H-H** Основная морена – суглинки и суглинки валунные, валуны (до 15 м) [B1-1]
- flH-H** Гляцифлювиал – галечники с валунами, песок (до 20 м) [B1-1]

ПЕРВАЯ СТУПЕНЬ

- oH-H** Бестуская свиты. Аллювий односторонней террасы – пески разнозернистые галечные-равнинные, галечники, гравийники, редко суглинки, алевриты, суглинки, глины, включены распыленные остатки, в прослоях – торф (45 м) [A1-1, A1-2, B1-1]. Вышегод единичные находки алмазов и SA [A1-1, A1-2]
- oH-H** Оручанская свиты. Аллювий односторонней террасы – гравийники, галечники, суглинки, глины, редко песок глинистый, распыленные остатки (до 35 м) [A1-1]. Вышегод средние россыпные месторождения, единичные находки алмазов и SA [A1-1, A1-2]
- oH-H** Пелюдская свиты. Аллювий односторонней террасы – галечники, гравийники, песок желтый средне- и мелкозернистые горизонтально- и линзовидности, в прослоях – пески глинистые, суглинки, суглинки, в основании – с гравием и гальками, в верхах – с распыленными дресвинок (до 15 м) [A1-1, A1-2]. Вышегод средние россыпные месторождения и единичные находки алмазов; аллювий односторонней террасы реки Пела – песок, галечники, гравийники, редко суглинки (до 15 м) [B1-1]
- oH-H** Тустуская свиты. Аллювий односторонней террасы – галечники, мелкие гравийники, песок разнозернистый (до 10 м) [A1-1]; галечники, песок светло-серый, желтый разнозернистые коллюстивые, часто окатанные; в прослоях – алевриты, глины (до 8,5 м) [A1-2]. Вышегод средние россыпные месторождения и единичные находки алмазов; аллювий односторонней террасы реки Пела – галечники, гравийники, галечники, песок светло-серый, желтый разнозернистые до гравийных коллюстивые, часто окатанные, в редких прослоях – алевриты, глины (до 6,5 м) [B1-1]
- oH-H** Черендская свиты. Аллювий односторонней террасы – галечники, гравийники, песок разнозернистый диатомовый и коллюстивый, иногда с галькой, оточенный мелкозернистыми (до 20 м) [A1-1, A1-2, B1-1]. Вышегод средние россыпные месторождения и единичные находки алмазов [A1-1, A1-2]

НИЖНЕЕ ЗВЕНО

- oH-H** Двухтеррасные образования. Только на схеме соотношений

Границы стратиграфо-генетических подразделений
Элементы районирования
Районы, в которых преобладают полевые ископаемые

Состав отложений (только на схеме соотношений)

- Глыбы
- Валуны
- Галечники
- Гравийники
- Пески
- Алевриты
- Суглинки
- Пески с галькой
- Глины с песком
- Суглинки с дресвиной

Геоморфологические элементы

- Уступы эрозионные речные
- Уступы денудационные
- Гряды и гряды на отпрепарированных дамках
- Перекаты овражных долин
- Завалы террасовые
- Конусы выноса проluvальные
- Дамы: а – дамбуемые, б – закреплённые
- Осы гляцифлювиальные

Дополнительные обозначения

- Направление стока талых вод
- Гидрологические направления движения льда
- Места речных перекатов
- Места находок ископаемых остатков: одноклеточных водорослей, глыбы и спор, крупных позвоночных

Объекты наблюдения

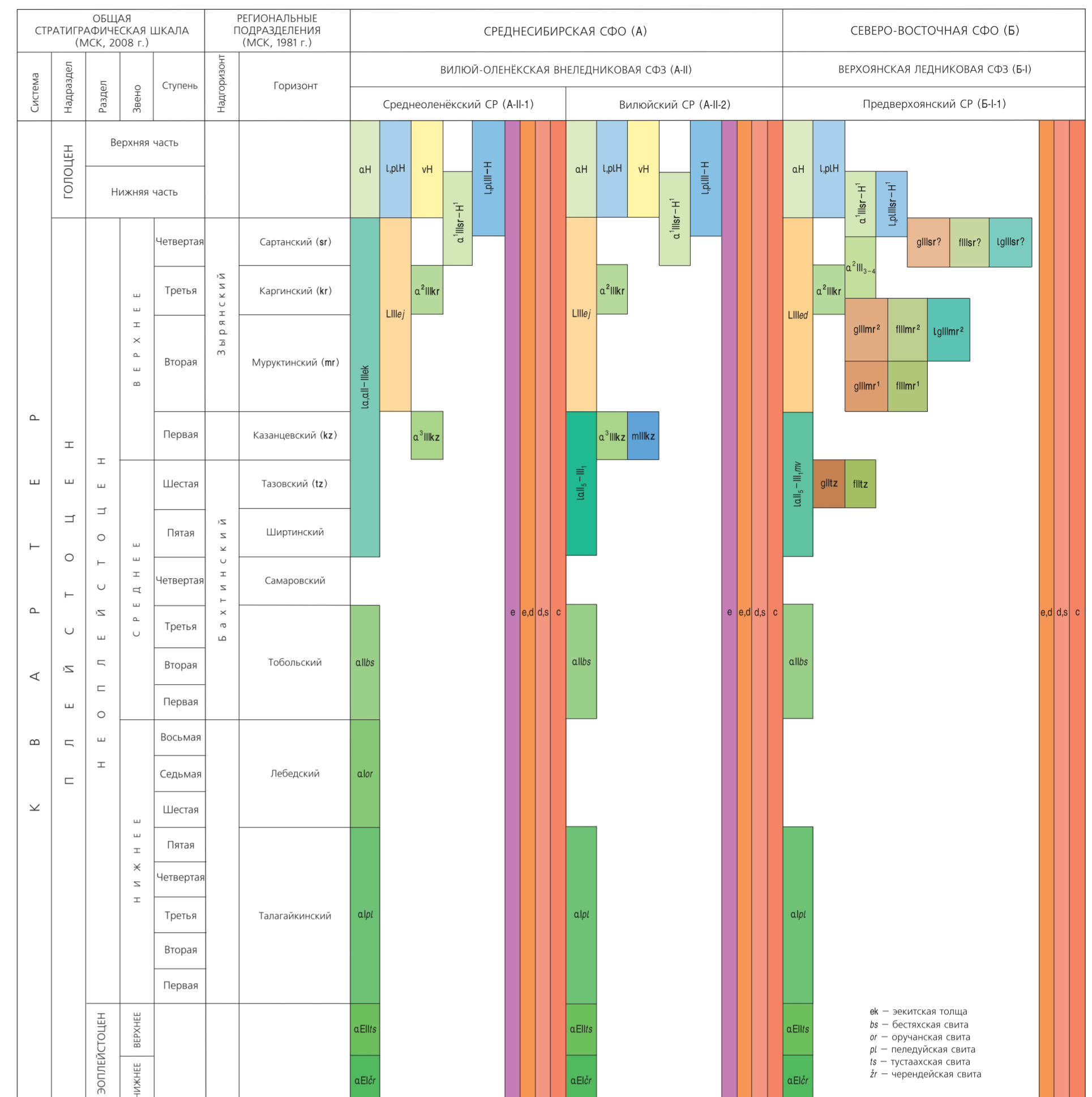
- Пункты наблюдений и их номера
- Шурфы и их номера
- Буровые скважины и их номера
- Пункты определения абсолютного возраста. В числителе – возраст в тыс. лет и метод определения (С – углеродный); в знаменателе – номер проб по списку
- Открытые обнажения (в скважинах и шурфах)

Границы стадий оледенения (а – достоверные, б – предположительные)

- Саратский ледник
- Мурутинский ледник. Поздняя стадия
- Мурутинский ледник. Ранняя стадия
- Тазовский ледник

Схема расположения листов Анабаро-Вилойской серии

СХЕМА КОРРЕЛЯЦИИ ЧЕТВЕРТИЧНЫХ ОБРАЗОВАНИЙ



Карта составлена в ГИИП РС(Я) "Якутгеология"
Авторы: Л. И. СМЯТНИКОВА, Л. П. КАРИКОВА
Редактор: Л. П. СМЯТНИКОВА
Главный научный редактор: А. П. КРОПОВИЧ
Сведения о полнотекстовых изданиях даны на 01.01.2010 г.
Карта реконструирована к изданию ИРС Роснедра 12 декабря 2012 г.
Экспорт: ИРС А. В. Степанов

Исходная модель подготовлена в ГИИП РС(Я) "Якутгеология", ФГУП "ВСБГЕИ"
Составители: С. Г. Зауровина, И. В. Колымажова

Карта оформлена и отпечатана на Картографической фабрике ВСБГЕИ
Подготовительные работы: картограф Е. Е. Елицина, геолог Л. А. Арсенова
Технический редактор: С. А. Радченко
Знаки: ИСЗ/ИСКЗ. Тираж 150 экз. Подписана к печати 30.09.2013
© Роснедра, 2013
© ФГУП "ВСБГЕИ", 2012
© ГИИП РС(Я) "Якутгеология", 2012
© Л. И. Смятникова, Л. П. Карикова, 2012
© Картографическая фабрика ВСБГЕИ, 2013

СХЕМА СООТНОШЕНИЙ ЧЕТВЕРТИЧНЫХ ОБРАЗОВАНИЙ

