

ГОСУДАРСТВЕННАЯ ГЕОЛОГИЧЕСКАЯ КАРТА РОССИЙСКОЙ ФЕДЕРАЦИИ масштаба 1 : 1 000 000
(ТРЕТЬЕ ПОКОЛЕНИЕ)

СЕВЕРО-КАРСКО-БАРЕНЦЕВОМОРСКАЯ СЕРИЯ

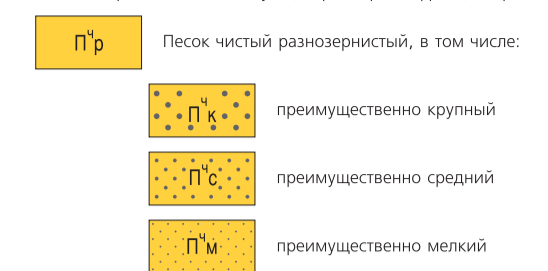
R-39,40 (о. Колгуев–прол. Карские Ворота)

ЛИТОЛОГИЧЕСКАЯ КАРТА ПОВЕРХНОСТИ ДНА АКВАТОРИИ

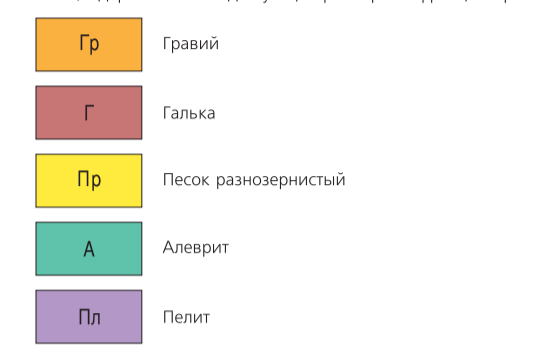
УСЛОВНЫЕ ОБОЗНАЧЕНИЯ

ГРАНУЛОМЕТРИЧЕСКИЙ СОСТАВ

Моногранулярные чистые осадки
(содержание господствующей размерной фракции превышает 85%)



Моногранулярные осадки
(содержание господствующей размерной фракции превышает 75%)



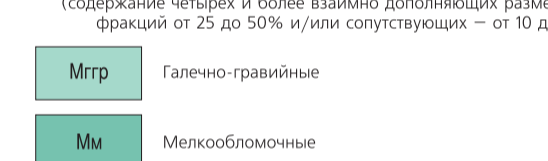
Биградулярные осадки
(содержание преобладающей размерной группы фракций от 50 до 75%;
дополняющей – от 25 до 50% или сопутствующей от 10 до 25%)



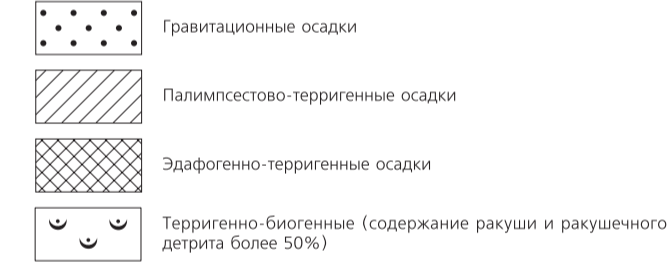
Микститы
(содержание трех взаимодополняющих размерных групп фракций от 25 до 50% и/или сопутствующих – от 10 до 25%)



Полимикститы
(содержание четырех и более взаимодополняющих размерных групп фракций от 25 до 50% и/или сопутствующих – от 10 до 25%)

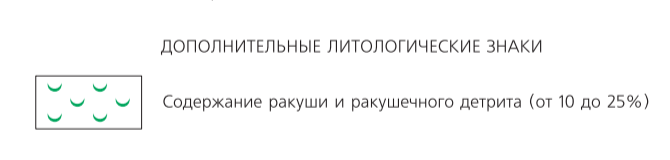


ГЕНЕТИЧЕСКИЕ ТИПЫ



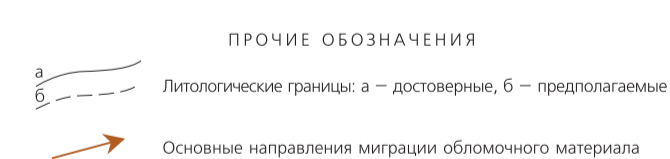
ОРЕОЛЫ РАССЕЯНИЯ МИНЕРАЛОВ

Ореолы рассеяния, выражающиеся в масштабе карты:
Т – титансодержащие минералы (содержание более 3 кг/м³);
Г – гранит (содержание более 3 кг/м³); Z – циркон (содержание более 2 кг/м³)



ДОПОЛНИТЕЛЬНЫЕ ЛИТОЛОГИЧЕСКИЕ ЗНАКИ

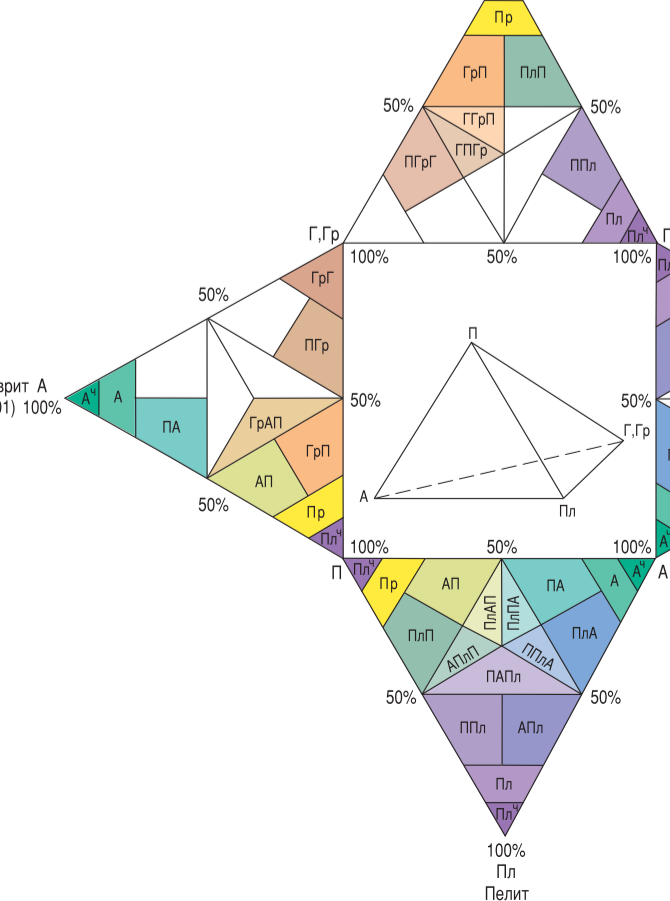
Содержание ракушек и ракушечного детрита (от 10 до 25%)



ПРОЧИЕ ОБОЗНАЧЕНИЯ

Литологические границы: а – достоверные, б – предполагаемые
Основные направления миграции обломочного материала
Изопны рельефа морского дна, сечение 50 м

КЛАССИФИКАЦИОННЫЙ ТЕТРАЭДР



Карта составлена в ОАО "МАГЗ", ФГУП "ВНИИгеология" им. И.С. Гамбурга по заказу Федерального агентства по недропользованию
Автор М.С. РАДЧЕНКО (ОАО "МАГЗ")
Редакторы: В.Г. КОПАТИН, С.И. ШАРУБО
Карта рекомендована к изданию ИРС Роснедра 26 декабря 2013 г.
Эксперт ИРС Л.Р. Семенова

Шрифтовая модель подготовлена в ОАО "МАГЗ"
Составитель М.В. Прокопина (ОАО "МАГЗ")

Карта оформлена и отпечатана на Картографической фабрике ВСЕГЕИ
Редакторы подготовки к изданию: картограф Г.Н. Паршина, геолог Л.В. Котельникова
Технический редактор С.А. Радченко
Заказ 8114002. Тираж 150 экз. Подписана к печати 30.12.2014
© Роснедра, 2014
© ОАО "МАГЗ", 2013
© ФГУП "ВНИИгеология", 2013
© М.С. Радченко, 2013
© Картографическая фабрика ВСЕГЕИ, 2014

Схема расположения листов Северо-Карско-Баренцевоморской серии

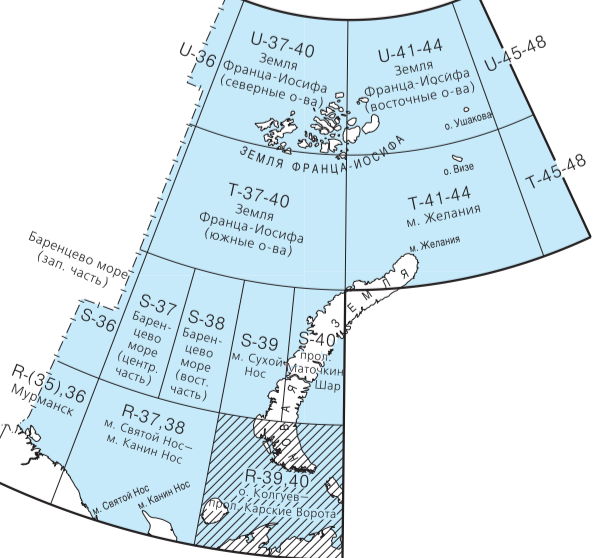
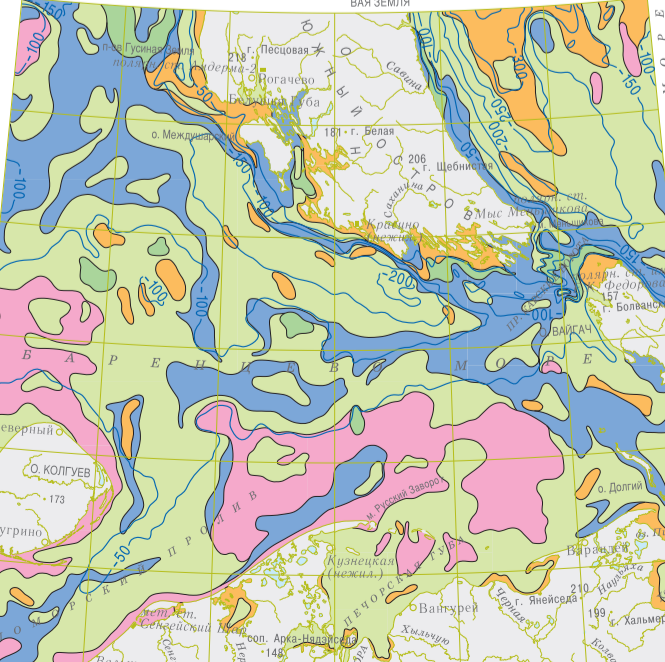
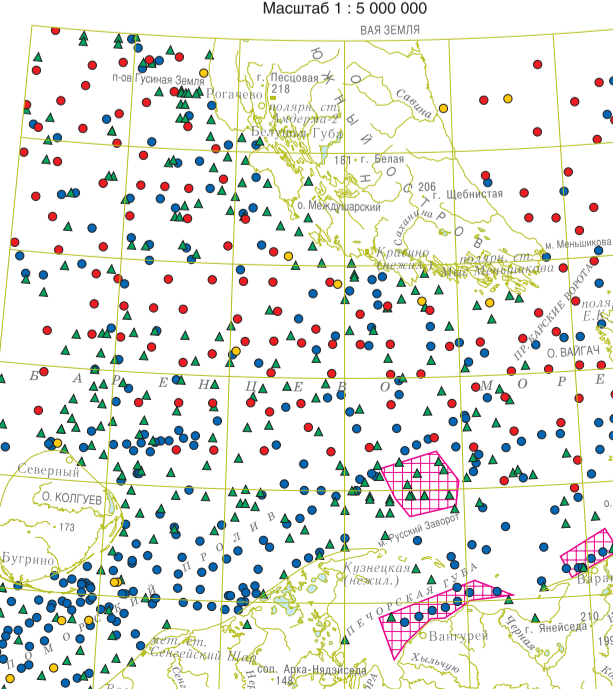


СХЕМА РАСПРЕДЕЛЕНИЯ ГРАНУЛОМЕТРИЧЕСКИХ ТИПОВ ДОННЫХ ОСАДКОВ



УСЛОВНЫЕ ОБОЗНАЧЕНИЯ
Гранулометрические типы донных осадков (площадь акватории, %)
Моногранулярные чистые (21 %)
Моногранулярные (7 %)
Биградулярные (50 %)
Микститы (20 %)
Полимикститы (2 %)
Границы гранулометрических типов донных осадков
Изопны рельефа морского дна, сечение 50 м

СХЕМА ИСПОЛЬЗОВАННЫХ МАТЕРИАЛОВ



УСЛОВНЫЕ ОБОЗНАЧЕНИЯ
Лабораторные исследования на станциях донного опробования
Комплексные 2010–2011 гг. (гранулометрический, минералогический, спектральный, радиоизотопный и химический анализы)
Гранулометрический и минералогический анализы
Гранулометрический анализ
Тип грунта (морские карты, масштаб 1 : 200 000, 1 : 500 000)
Площади детальных исследований

СХЕМА АДМИНИСТРАТИВНОГО ДЕЛЕНИЯ



1 Арзханитская область
2 Нефтяной автономный округ
Арзханитской области