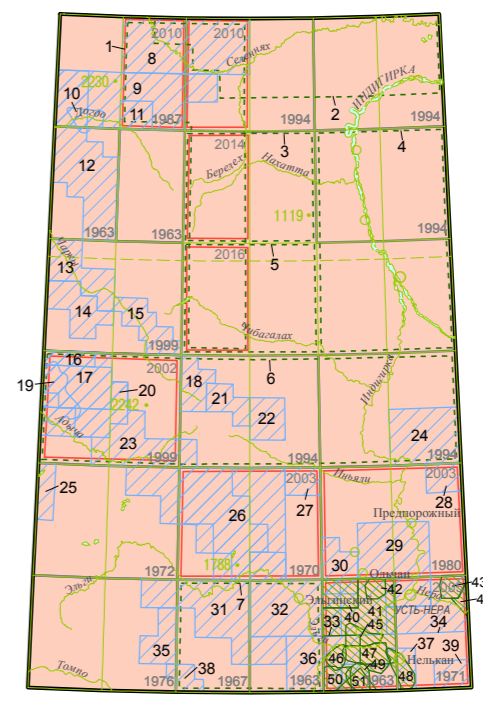


ГОСУДАРСТВЕННАЯ ГЕОЛОГИЧЕСКАЯ КАРТА РОССИЙСКОЙ ФЕДЕРАЦИИ масштаба 1:1 000 000
Третье поколение

ВЕРХОЙНО-КОЛЫМСКАЯ СЕРИЯ

ГЕОЛОГИЧЕСКАЯ КАРТА ДОЧЕТВЕРТИЧНЫХ ОБРАЗОВАНИЙ Q-54 (Усть-Нера)

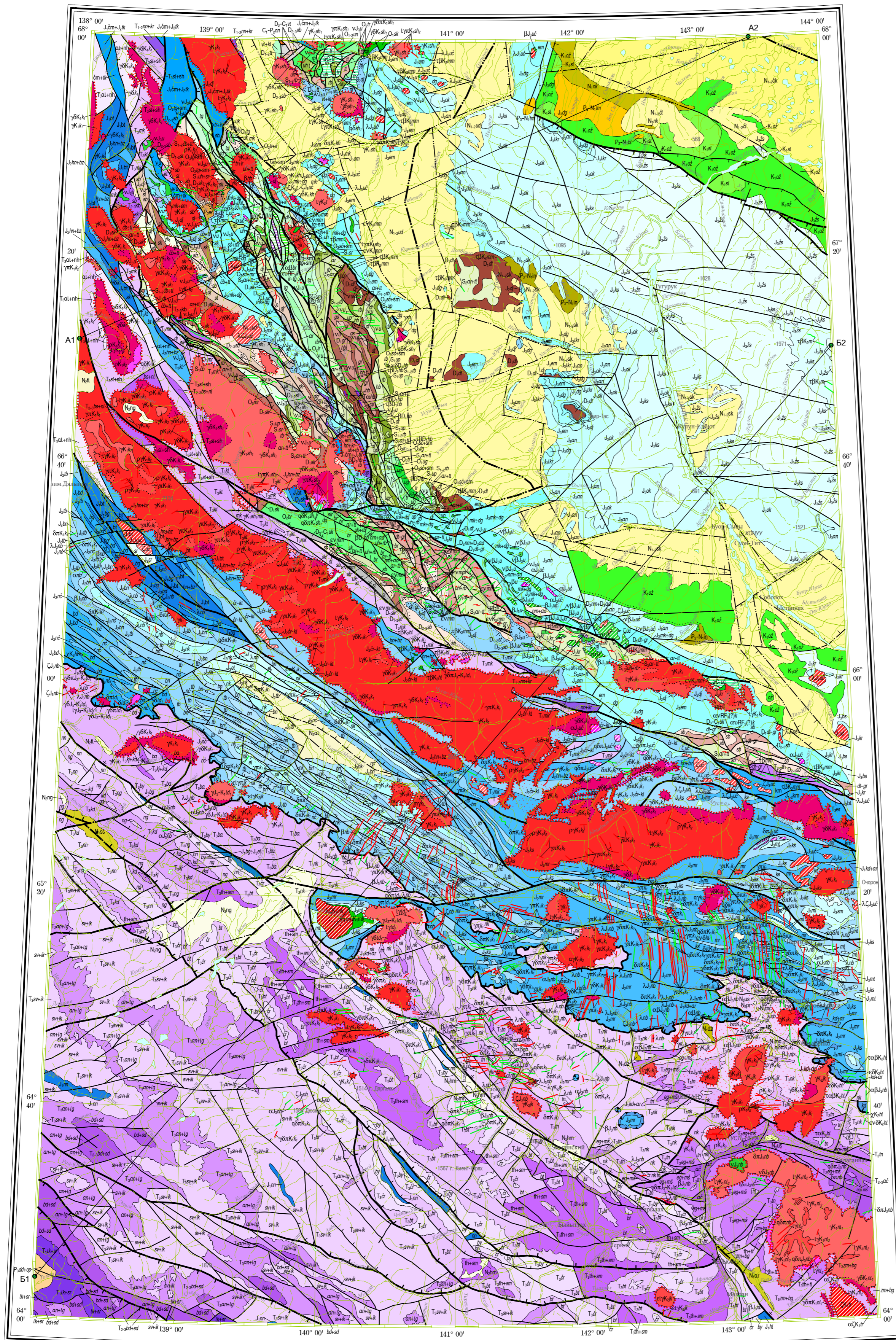
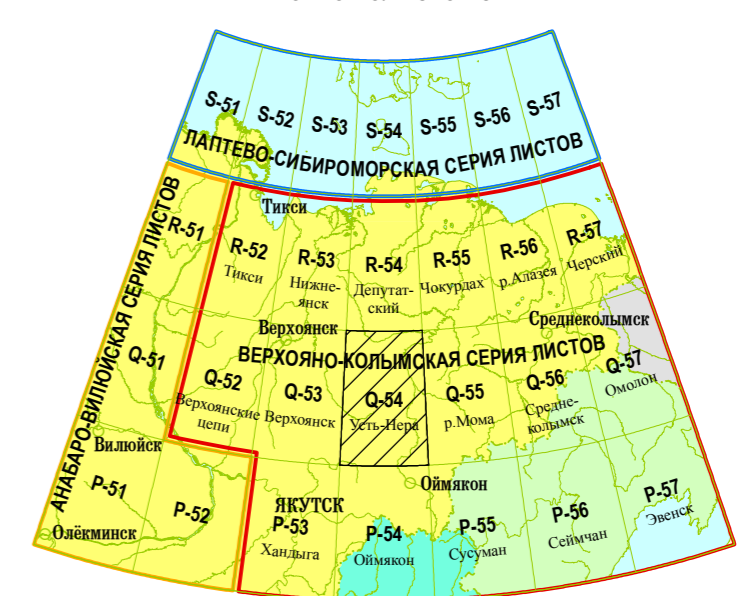
СХЕМА ИСПОЛЬЗОВАННЫХ МАТЕРИАЛОВ
Масштаб 1:5 000 000



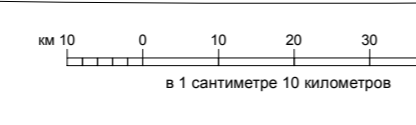
УСЛОВНЫЕ ОБОЗНАЧЕНИЯ

- Работы масштаба 1:1000 000
- Государственная геологическая карта СССР масштаба 1:1000 000. Лист Q-54, 55 - Хонку Аулунг Б.И., 1963
 - Государственная геологическая карта СССР масштаба 1:1 000 000 (Новая серия). Лист Q-54, 55 - Хонку Сурилова Е.П., 1988
 - Легенда Верхойно-Колымской серии листов Государственной геологической карты РФ масштаба 1:1 000 000 (третье поколение)
- Работы масштаба 1:500 000
- Геологическая карта Якутии масштаба 1:500 000. Верхнеиндигирский блок. Гриненко В.С., 2000
- Работы масштаба 1:200 000
- Государственные геологические карты изданные (1 поколение)
 - Государственные геологические карты изданные (2 поколение)
- Геолого-съемочные работы, геологическое документное площадное, геолого-инженерное картирование
- 1 - Феднин, 2008; 2 - Вишнявская, 1997; 3 - Уразов, 1980;
 - 4 - Абель, 1980; 5 - Кавалев, 1970, 1973; Нургалеев, 1998;
 - 6 - Мошнев, 1984; 7 - Кузнецов, 2002
- Работы масштаба 1:50 000
- 8 - Стрельникова, 1961; 9 - Пинаева, Вишнявский, 1987; 10 - Валасов, 1992; 11 - Демин, Ганев, 1971; 12 - Доросев, Ганев, 1964;
 - 13 - Севостьянов, Уаюнов, Саликов, 1992; 14 - Новиков, Андреев, 1972; 15 - Пинаев, Момко, 1978; 16 - Уаюнов, 1997;
 - 17 - Петрова, Троцкий, 1987; 18 - Троцкий, Чисковский, 1966;
 - 19 - Черепанов, Котов, 1986; 20 - Семогорский, Навука, 2000;
 - 21 - Троцкий, Климов, 1980; 22 - Троцкий, Чисковский, 1962;
 - 23 - Холюев, 1960; 24 - Троцкий, Буков, 1965; 25 - Данилов, 1995;
 - 26 - Сорокин, Чисковский, 1985; 27 - Арсена, Троцкий, 1982;
 - 28 - Владимирова, Прушинская, 1967; 29 - Михайлов, 1987;
 - 30 - Сидорова, Климова, 1987; 31 - Петров, Замуляева, Родков, 1975; 32 - Старыгина, Данилов, 1995; 33 - Сидорова, Томилова, 1985; 34 - Насаров, Маслов, 1990; 35 - Владимирова, Прушинская, 1988; 36 - Ахмедов, Мамедов, 1986; 37 - Томасов, Колычева, 1972; 38 - Троцкий, Гурьев, 1969; 39 - Курбатов, 1983;
 - 40 - Болтруевич, 1959; 41 - Сидорова, Томилова, 1966; 42 - Мартынова, 1946; 43 - Эльманов, 1945; 44 - Даниловский, 1957; 45 - Кондратенко, 1948; 46 - Асеев, 1968; 47 - Никитин, 1948; 48 - Булавский, 1945;
 - 49 - Воробьинский, 1939; 40; 50 - Чепела, Шамкин, 1964;
 - 51 - Воробьинский, 1940
- Работы масштаба 1:50 000
- 40 - Болтруевич, 1959; 41 - Сидорова, Томилова, 1966; 42 - Мартынова, 1946; 43 - Эльманов, 1945; 44 - Даниловский, 1957; 45 - Кондратенко, 1948; 46 - Асеев, 1968; 47 - Никитин, 1948; 48 - Булавский, 1945;
 - 49 - Воробьинский, 1939; 40; 50 - Чепела, Шамкин, 1964;
 - 51 - Воробьинский, 1940

СХЕМА РАСПОЛОЖЕНИЯ ЛИСТОВ ВЕРХОЙНО-КОЛЫМСКОЙ СЕРИИ



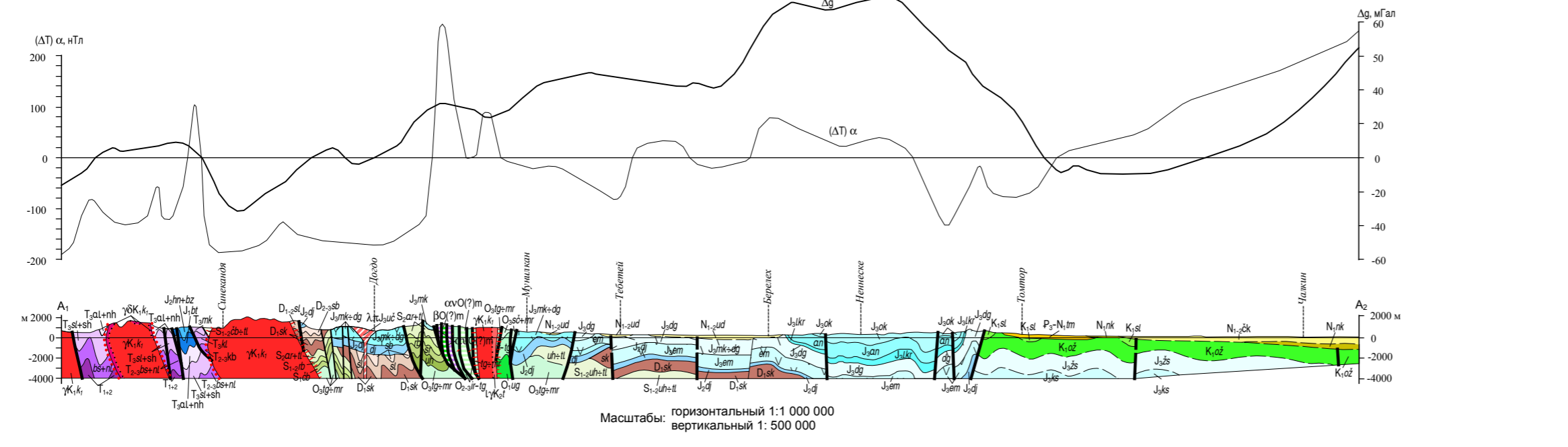
Карта составлена в АО "Якутгеология"
Авторы: Г.Х. ПРОТОПОПОВ, А.М. ТРУЩЕЛЕВ,
Ю.В. КУЗНЕЦОВ, В.Н. ВОЙТЕНКО, Я.А. РАДУЛВИЧ
Главный научный редактор В.В. КАШАНИНОВ
Сведения о полных исходных данных на карте по состоянию на 1 января 2018 г.
Карта размещена в издании НРС Роснедра
Эксперт: НРС



Карта оформлена и отпечатана на Картографической фабрике ВСЕГЕИ
Редакторы подготовки к изданию: картограф, геолог,
технический редактор,
эскиз, Подписаны к печати: _____

© Роснедра, 20
© ФГБУ ВСЕГЕИ, 20
© АО Якутгеология, 20
© Г.Х. Протопопов, А.М. Трущелев,
Ю.В. Кузнецов, В.Н. Войтенко,

ГЕОЛОГИЧЕСКИЙ РАЗРЕЗ ПО ЛИНИИ А1-А2



ГЕОЛОГИЧЕСКИЙ РАЗРЕЗ ПО ЛИНИИ Б1-Б2

