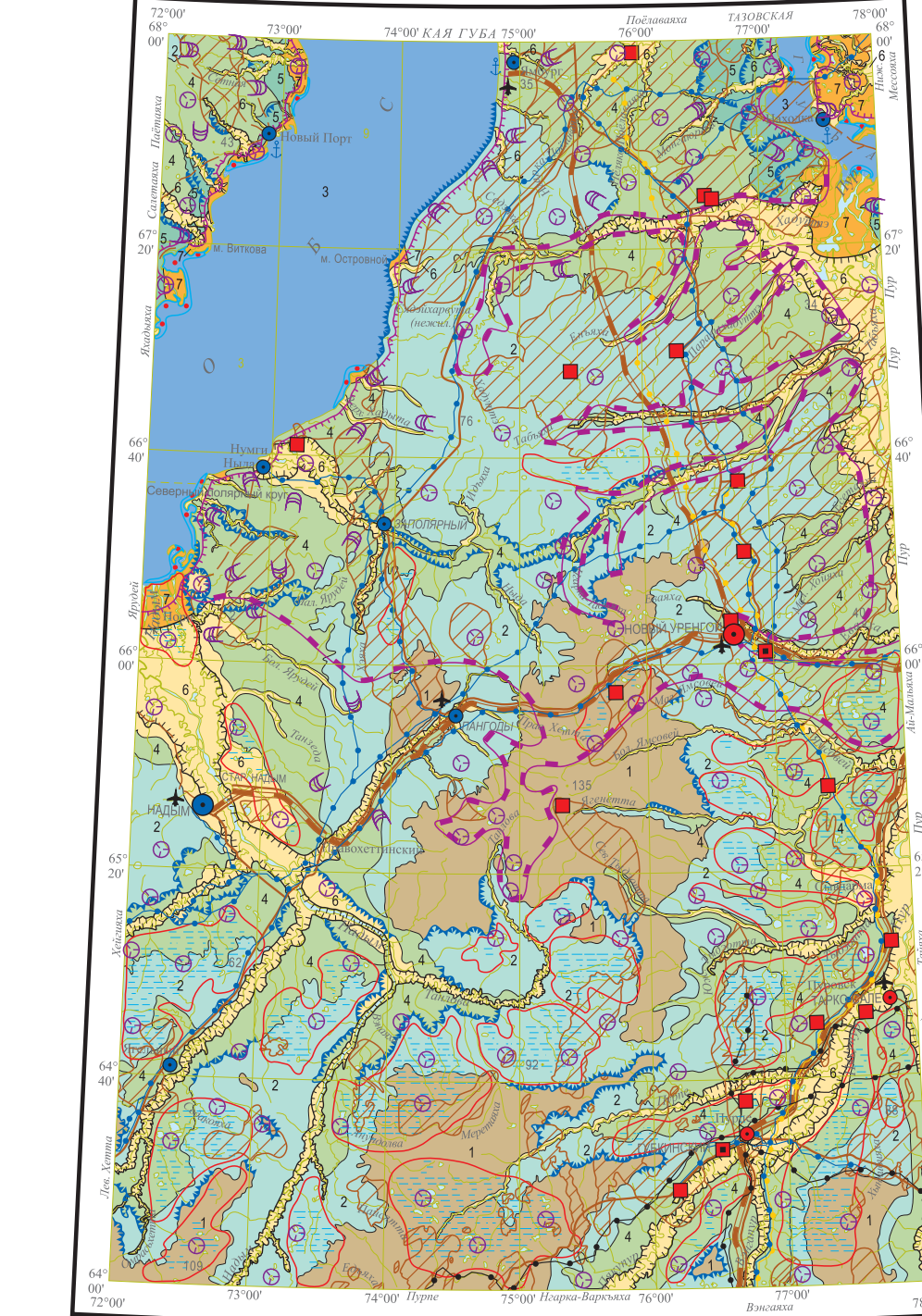
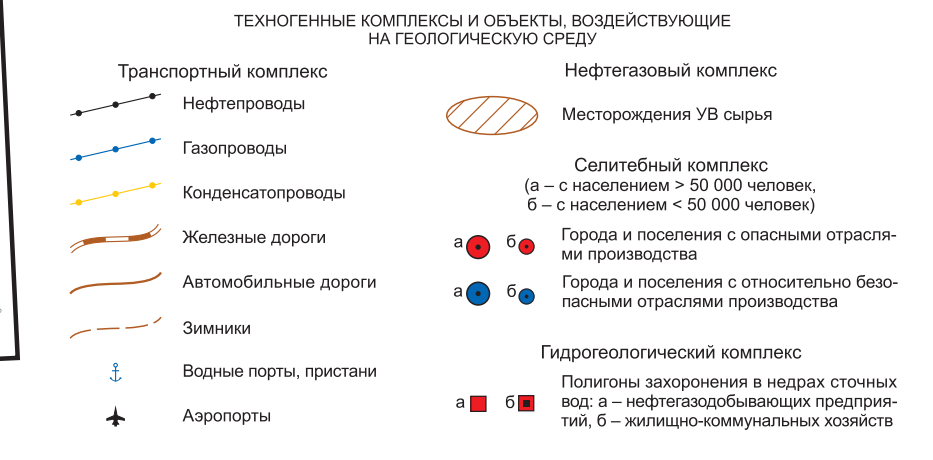
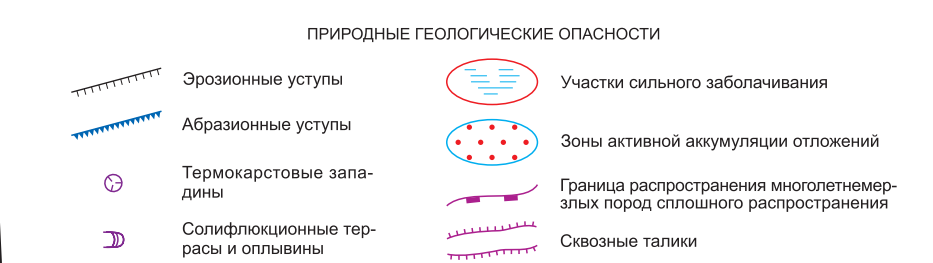


ЭКОЛОГО-ГЕОЛОГИЧЕСКАЯ СХЕМА
Масштаб 1 : 2 500 000

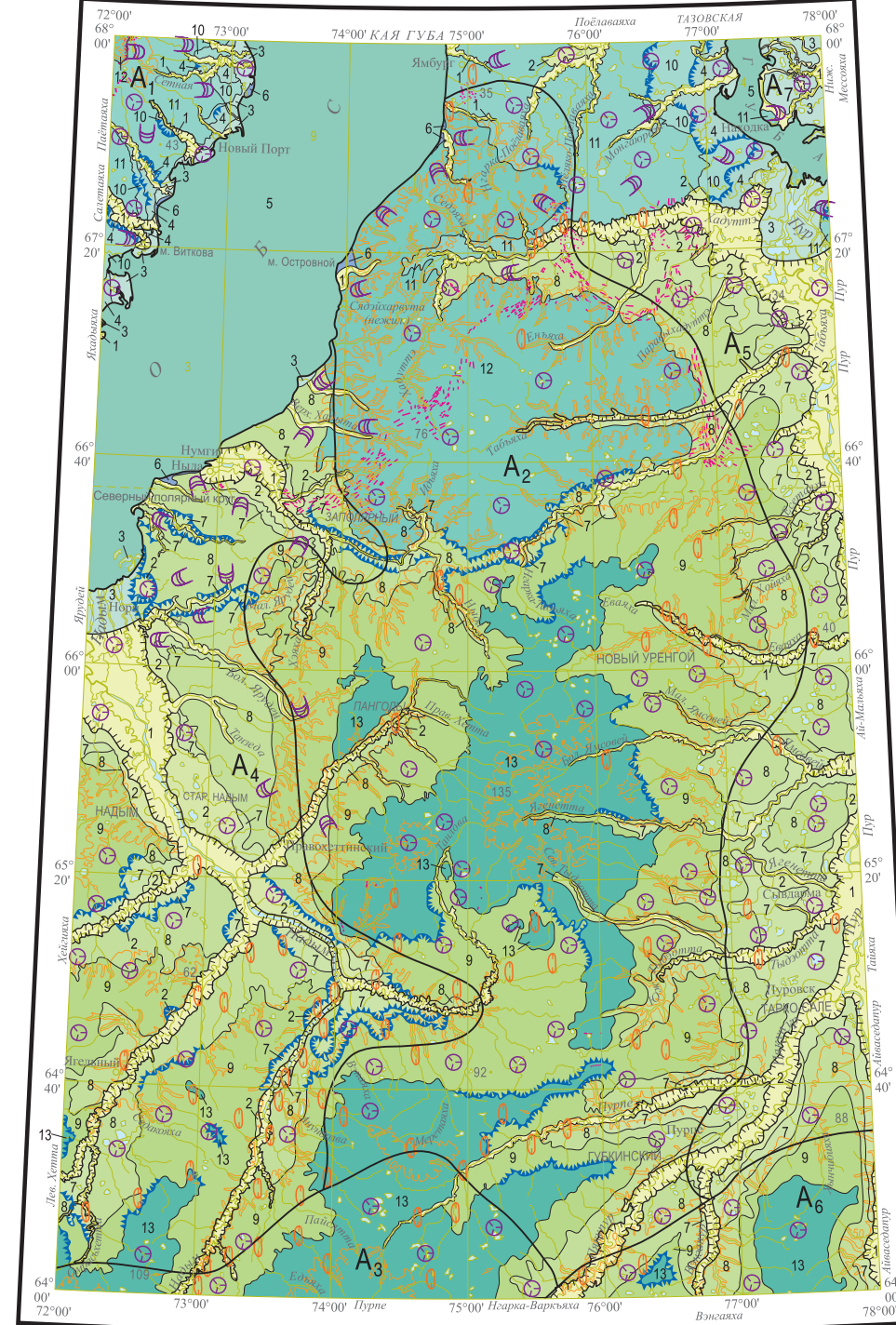


УСЛОВНЫЕ ОБОЗНАЧЕНИЯ
МОРФОСТРУКТУРНЫЕ ОБЛАСТИ

Тип области	Ландшафт	Индекс	Характеристика
Денудационная равнина	Озерно-аллювиальная равнина	1	Равнины плоские полого-холмистые с абсолютными отметками 75-100 м. Пески с травянистой и галечной суффлора, суглики. Почвы глеево-подзолистые; растительность - лиственный редошье
Аккумуляция	Аллювиально-морская равнина	2	Плоские заболоченные пологоувалистые равнины с абсолютными отметками 50-75 м. Суфлора, суглики, алевроиты, пески, торф. Почвы тундровые торфяно-глеевые, севернее 66° с.ш. - промороженные; растительность - карликовая березка, мхи
	Морская равнина	3	Автария Обской губы и Тазовской губы. Пески, глины, алевроиты
Аккумуляция и трансформация	Аллювиально-морская равнина	4	Пологовалистые равнины с абсолютными отметками 18-50 м. Пески, суглики, суффлора. Почвы глеево-подзолистые, торфяно-глеевые, севернее 66° с.ш. - проморожены; растительность - лиственный редошье с подростом ив, карликовой березы
	Приморская равнина	5	Плоские низменные прибрежные равнины с абсолютными отметками 10-25 м. Переслаивание сугликов, суффлор, лесов. Почвы тундровые торфяно-глеевые, растительность - карликовая березка, мхи
Трансформация	Аллювиальная речная равнина	6	Полы и первые надпойменные террасы рек с относительными отметками высот до 8 м. Пески, гравий с галькой, валунами, илами и суглинками, торф. Почвы тундровые торфяно-глеевые, растительность - ивняк, ольшаник, ерник, разнотравье
	Аллювиальная дельтаво-эстуарная равнина	7	Прибрежная дельтаво-эстуарная равнина, относительная высота до 10-12 м; пляжи и лады с абсолютными отметками 0-7 м. Суффлора, песок, суглики. Почвы тундровые торфяно-глеевые; растительность - карликовая березка, мхи



ГЕОМОРФОЛОГИЧЕСКАЯ СХЕМА
Масштаб 1 : 2 500 000



УСЛОВНЫЕ ОБОЗНАЧЕНИЯ

Тип строения, формация	Генезис	ЭЛЕМЕНТЫ МОРФОСТРУКТУРЫ
Аккумуляция	Аккумулятивный	1 Пойменные террасы; относительная высота до 8 м (Q ₁)
	Аккумулятивный-морской	2 Первая надпойменная терраса; относительная высота до 10 м (Q ₁ -2)
	Аккумулятивный-морской	3 Прибрежная дельтаво-эстуарная равнина; относительная высота до 10-12 м (Q ₁)
	Аккумулятивный-морской	4 Первая терраса; абсолютные отметки 10-12 м (Q ₁ -2)
	Морской	5 Морские и аллювиально-морские аккумулятивные равнины эстуариев до глубин 20 м (Q ₁)
Эрозивно-аккумулятивный	Эрозивно-аккумулятивный	6 Лайды-пляжи 0-7 м (Q ₁)
	Эрозивно-аккумулятивный	7 Вторая надпойменная терраса; абсолютные отметки 18-25 м (Q ₁)
	Эрозивно-аккумулятивный	8 Третья надпойменная терраса; абсолютные отметки 25-50 м (Q ₁)
Аллювиально-аккумулятивный	Аллювиально-аккумулятивный	9 Четвертая надпойменная терраса; абсолютные отметки 50-75 м (Q ₁ -3)
	Аллювиально-аккумулятивный	10 Вторая терраса; абсолютные отметки 18-25 м (Q ₁)
	Аллювиально-аккумулятивный	11 Третья терраса; абсолютные отметки 25-50 м (Q ₁)
	Аллювиально-аккумулятивный	12 Четвертая терраса; абсолютные отметки 50-75 м (Q ₁)
	Озерно-морской	13 Озерно-морская равнина плейстоценового уровня; абсолютные отметки 75-100 м (Q ₁)

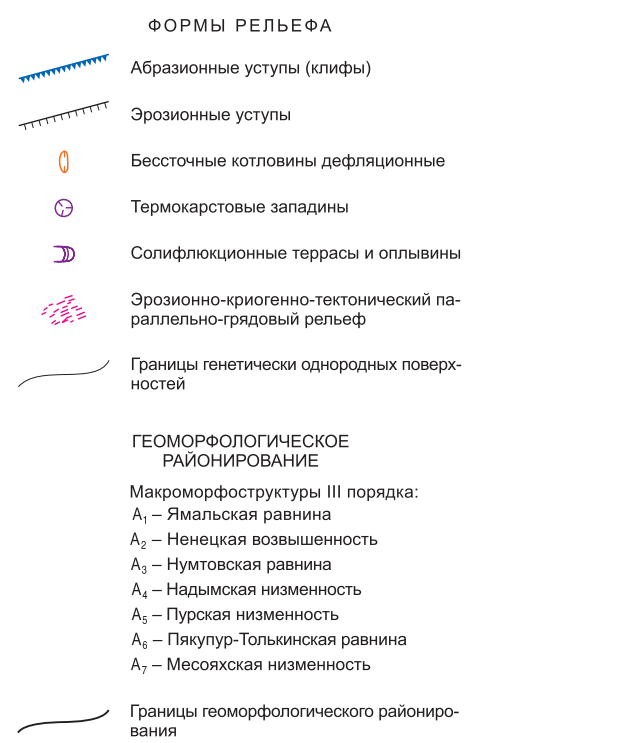
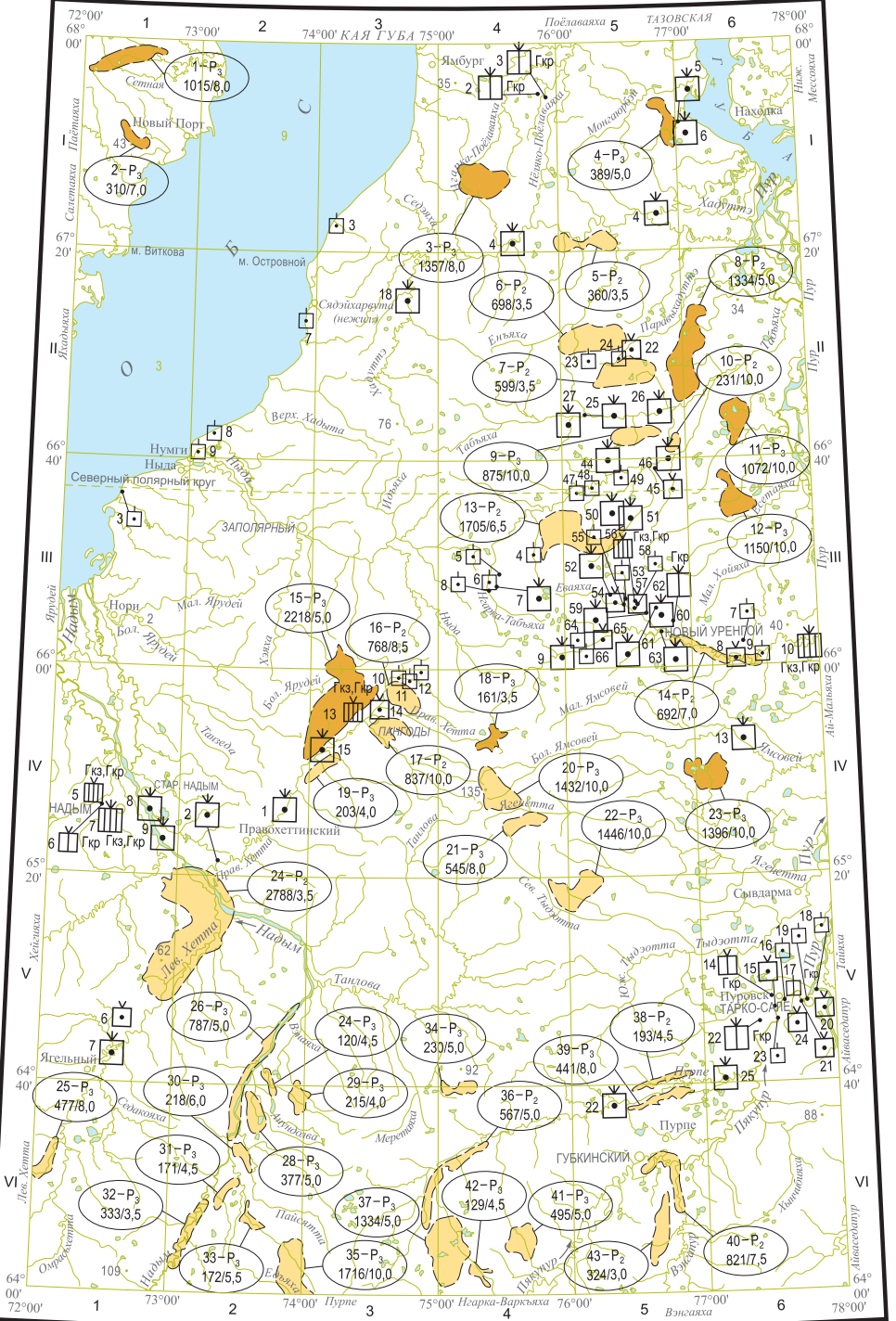


СХЕМА ПРОГНОЗА НА СТРОИТЕЛЬНЫЕ МАТЕРИАЛЫ
Масштаб 1 : 2 500 000



УСЛОВНЫЕ ОБОЗНАЧЕНИЯ

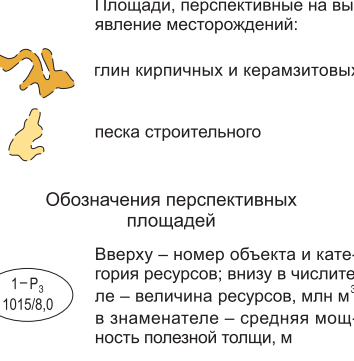


СХЕМА ОЦЕНКИ ЭКОЛОГО-ГЕОЛОГИЧЕСКОЙ ОБСТАНОВКИ
Масштаб 1 : 5 000 000

