

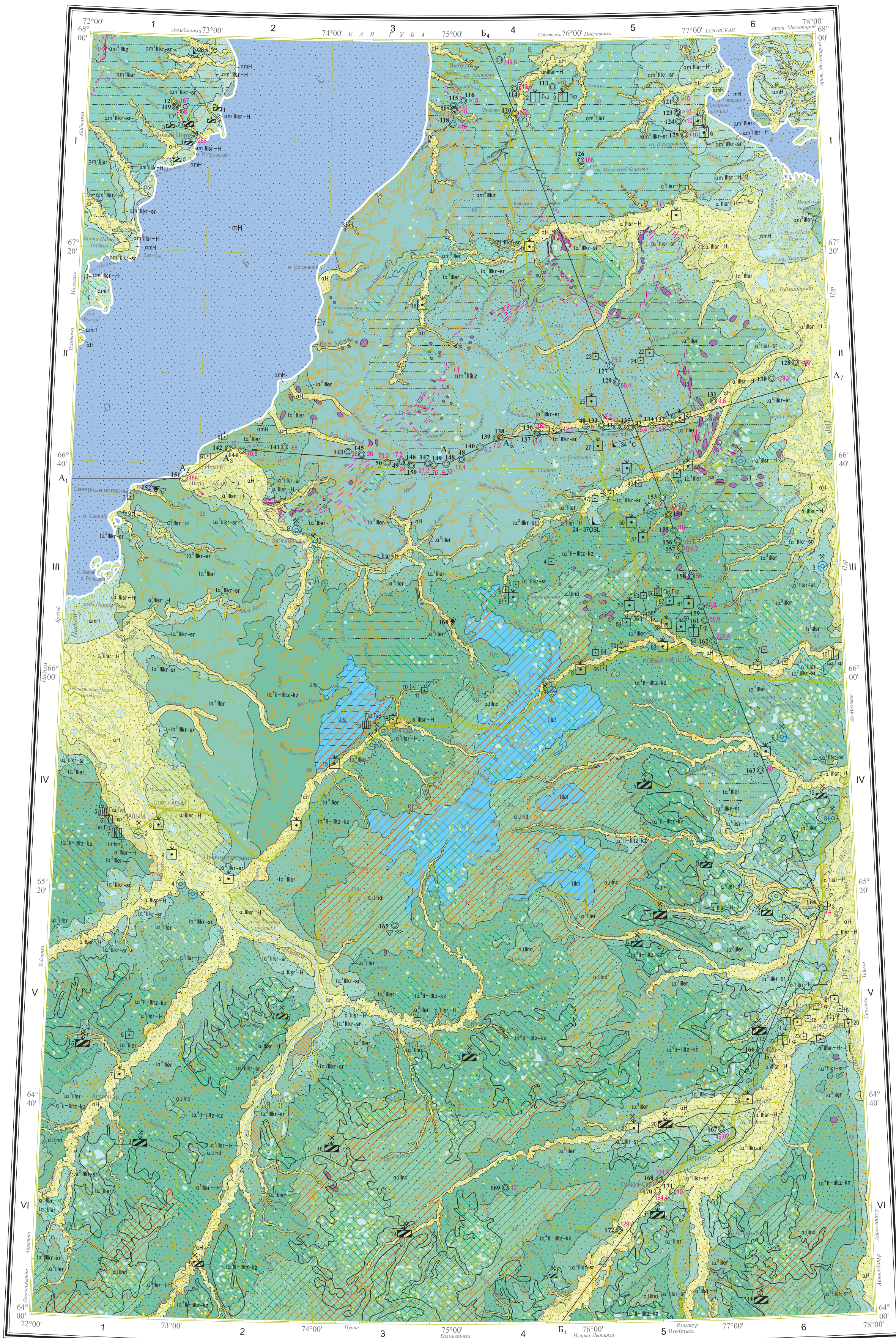
ГОСУДАРСТВЕННАЯ ГЕОЛОГИЧЕСКАЯ КАРТА РОССИЙСКОЙ ФЕДЕРАЦИИ масштаба 1 : 1 000 000

Третье поколение

ЗАПАДНО-СИБИРСКАЯ СЕРИЯ

КАРТА ПЛИОЦЕН-ЧЕТВЕРТИЧНЫХ ОБРАЗОВАНИЙ

Q-43 (Новый Уренгой)



Карта составлена в ФГУП "ВСЕГЕИ", ФГУП "ЗанСибНИИГ"
Авторы: Я.З. ФАЙБУСОВИЧ, Л.А. АБАХУМОВА (ФГУП "ЗанСибНИИГ")
Главный научный редактор: Е.К. КУРГИНИНА
Сведения о полезных ископаемых даны на карте по состоянию на 1 января 2014 г.
Карта рекомендована и издана ИГРС Роснедра 18 декабря 2014 г.
Экзemplар ИГРС Л.Р. Семёнова

в 1 сантиметре 10 километров
Сполюсные горизонталы проведены через 50 метров

Карта оформлена и отмечена на Картографической фабрике ВСЕГЕИ
Рыцарским портретом и изданию картограф Г.И. Калинин, геолога Д.А. Аронсон, Н.П. Лекемская
Томской редактор С.А. Радченко
Заказ 81141916. Тираж 150 экз. Подписана к печати 10.08.2015

© Роснедра, 2015
© ФГУП "ВСЕГЕИ", 2014
© ФГУП "ЗанСибНИИГ", 2014
© Я.З. Файбусович, Л.А. Абахумова, 2014
© Картографическая фабрика ВСЕГЕИ, 2015

УСЛОВНЫЕ ОБОЗНАЧЕНИЯ

ГОЛОЦЕН	аН	Алловиальные отложения пойменных террас [1, 2, 3]. Пески, сугилеси, торф, местами гравий, гальки, валуны (до 20-25 м). Песок строительный, пресные воды		Покровные сугилеси и сугилеси
	мН	Морские отложения лагун, валтов, пляжей [1]. Пески, сугилеси, сугилиты		Озерно-болотные отложения
	амН	Алловиально-морские (дельтовые) отложения [1]. Сугилеси, лески (10-15 м)		Залповые лески
НЕОГЕНОВАЯ СИСТЕМА	ам¹llkr-H	Алловиально-морские (дельтовые, валтовые, эстуарные) отложения первой террасы [1]. Сугилиты, сугилеси с прослоями лески (до 15 м)		Пески
	а¹llkr-H	Алловиальные отложения первой надпойменной террасы [1, 2, 3]. Пески, местами с линзами гравия и гальки, торф (10-12 м). Пресные воды, песок строительный		Алевриты
	ам²llkr-sr	Алловиально-морские (эстуарные) отложения второй террасы [1]. Сугилиты, сугилеси, лески (до 20 м)		Глины
	а²llkr-sr	Озерно-аллювиальные отложения второй надпойменной террасы [2, 3]. Пески с прослоями, сугилесей и сугилитов (4-22 м). Песок строительный, глины кирпичные и керамзитовые		Сугилеси
	ам³llkr	Алловиально-морские отложения, третьей террасы [1]. Пески, сугилиты (15-30, до 40 м). Глины кирпичные		Сугилиты с кластолитами
	а³llkr	Озерно-аллювиальные отложения третьей надпойменной террасы [2, 3]. Сугилеси, сугилиты, алевриты, глины, лески с гравием и галькой, местами с прослоями филитидрита и кварца (10-22 м). Песок строительный		Сугилиты с кластолитами
	ам⁴llkr	Казанцевский горизонт. Аллювиально-морские отложения четвертой террасы [1, 2]. Сугилиты, сугилеси, лески (30-40 м). Песок строительный		Пески с галькой
	а⁴llkr-kz	Тавозский-казанцевский горизонт. Озерно-аллювиальные отложения четвертой надпойменной террасы [2, 3]. Пески с прослоями сугилесей, сугилитов, линзами торфа (10-35 м). Глины кирпичные и керамзитовые, пресные воды		Пески с гравием
	а¹llnd	Ширинский-тавозовский горизонт. Надпесчаная толща [2, 3]. Аллювиальные и озерные отложения. Пески в основании с гравием и галькой (1-30 м)		Алевриты с леском
	llbr	Самарский горизонт. Белогорская свита [2]. Озерные отложения. Сугилиты с прослоями глины, сугилесей, лески, иногда с галькой и гравием (до 25 м и более). Глины керамзитовые		
	ам¹lltr	Тобольский-самарский горизонт. Харасавская свита [1]. Аллювиальные и морские отложения. Пески с линзами алевритов и сугилесей, местами с гравием и галькой (10-18 м)		
	Lm¹altr	Халантская свита [3]. Озерные, морские и аллювиальные отложения. Сугилиты, сугилеси, глины, лески с гравием и галькой (50-80 м)		
	llsk	Шайтанский горизонт. Семейская свита [3]. Озерные отложения. Глины с прослоями лески и алевритов (5-10 м)		
	altr	Талагайский горизонт. Талагайская свита [3]. Аллювиальные отложения. Пески с галькой (8-35 м)		
	Lm²altr	Талагайский-шайтанский горизонт. Маргесская свита [1, 2]. Озерные, морские и аллювиальные отложения. Алевриты, лески с гравием и галькой, диамитоны, сугилиты (до 90 м). Глины кирпичные и керамзитовые, пресные воды		
	Lm¹tr₂	Шайтанский горизонт. Маргесская свита. Верхняя подсвита [1, 2]. Озерно-морские отложения. Алевриты, глины, сугилиты. Глины кирпичные и керамзитовые		
	altr₁	Талагайский горизонт. Маргесская свита. Нижняя подсвита [1, 2]. Аллювиальные отложения. Пески с гравием и галькой. Пресные воды		
	Lm¹Eltr	Пурская толща [3]. Озерные и морские отложения. Диамитоны, в средней части разнородные лески (более 100 м)		
	m¹am¹Eltr	Салемальская свита [1, 2]. Морские и аллювиально-морские отложения. Диамитоны, алевриты, алевриты, лески, сугилеси, сугилиты (до 140 м)		
	am¹Eltr	Сорочинская свита [1, 2]. Аллювиально-морские отложения. Алевриты, тонко- и мелкозернистые лески, алевриты, редкие волочения и сплюснутый гравий, местами базальная трача лески с гравием и галькой (до 15 м). Пресные воды		
	m¹Qg¹tr	Тутейкокская свита [1, 2]. Морские отложения. Пласты диамитонов в чередовании с лесками переслаивающихся сугилесей, сугилесей, лески, алевритов, глины (70-80 м до 110 м)		
	am¹n¹tk	Кулундский горизонт. Мыскамская толща [1, 2]. Аллювиально-морские отложения. Пески с гравием и галькой, прослои сугилитов и сугилесей, в том числе диамитонсодержащие (37,5 м)		
	m¹n¹tr	Новостанский горизонт. Новостанская толща [1, 2]. Морские отложения. Сугилеси-сугилиты, местами диамитоны с редкими прослоями алевритов, глины, лески, мелкие сферриты и призматические шпинели, пирита, черного пидрогидрита, редкими конкрециями сидерита (до 65 м и более)		
	m¹n¹tr	Долголеновые образования		

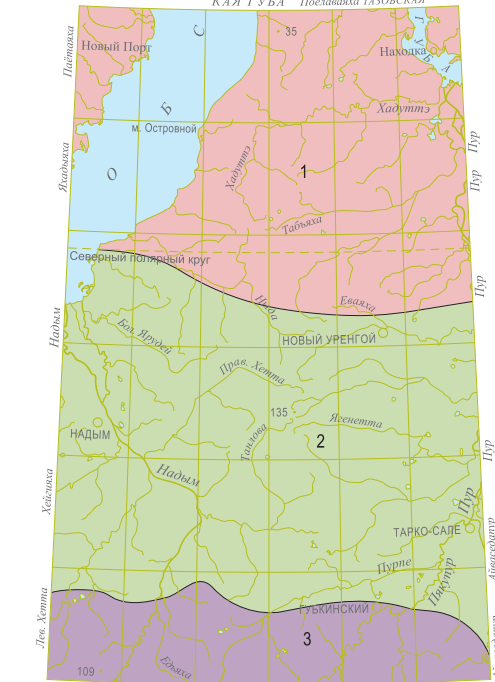
ПОЛЕЗНЫЕ ИСКОПАЕМЫЕ

Подгруппа, вид	Месторождения			Генетические типы
	Крупные	Средние	Малые	
ГОРЮЧИЕ ИСКОПАЕМЫЕ				
Твердые горючие ископаемые				Биогенный
Торф				Биогенный
НЕМЕТАЛЛИЧЕСКИЕ ИСКОПАЕМЫЕ				
Строительные материалы				Осадочный
Глины кирпичные				Осадочный
Глины кирпично-керамзитовые				Осадочный
Песок строительный				Осадочный
ПОДЗЕМНЫЕ ВОДЫ				
Питьевые				Метеорогенный
Пресные				Метеорогенный

Месторождения полезных ископаемых, площади которых выражаются в масштабе карты

ПРОМЫШЛЕННАЯ ОСОБЕННОСТЬ МЕСТОРОЖДЕНИЙ
X Эксплуатируемые X Заключенные

СХЕМА РАЙОНИРОВАНИЯ ПЛИОЦЕН-ЧЕТВЕРТИЧНЫХ ОБРАЗОВАНИЙ
Масштаб 1 : 5 000 000



УСЛОВНЫЕ ОБОЗНАЧЕНИЯ

- 1 Ямало-Гыданский район
- 2 Салехардско-Тавозский район
- 3 Увалосибирский район

СХЕМА ИСПОЛЬЗОВАННЫХ КАРТОГРАФИЧЕСКИХ МАТЕРИАЛОВ
Масштаб 1 : 5 000 000



УСЛОВНЫЕ ОБОЗНАЧЕНИЯ

- Государственная геологическая карта Российской Федерации масштаба 1 : 200 000 (издание второе)
- Листы Q-43-IV, X, XII-XVIII, XXI, XXII, А.П. Астапов и др., 1995 г.
- Геологическая съемка масштаба 1 : 200 000
- Листы Q-43-III, XII, А.В. Андреев, И.Л. Кузин, 1961 г.
- АВГК-200
- Листы Q-43-I, II, VII, М.С. Долопов и др., 1981 г.
- Листы Q-43-III-VI, Р.А. Вирные и др., 1981 г.
- Листы Q-43-XXIII, XXIV, XXIX, XXX, XXXV, XXXVII, И.Л. Кузин и др., 1977 г.
- Листы Q-43-X, XII-XVII, XXI-XXIII, XXV-XXXIII, XXXI-XXXIV, Ю.Н. Никитин и др., 1986 г.
- Государственная геологическая карта Российской Федерации масштаба 1 : 1 000 000 (новая серия), лист Q-42, 43 (Салехард), С.Б. Шацкий, А.Е. Бабурин, 1998 г.

СХЕМА КОРРЕЛЯЦИИ КАРТОГРАФИРУЕМЫХ ПОДРАЗДЕЛЕНИЙ

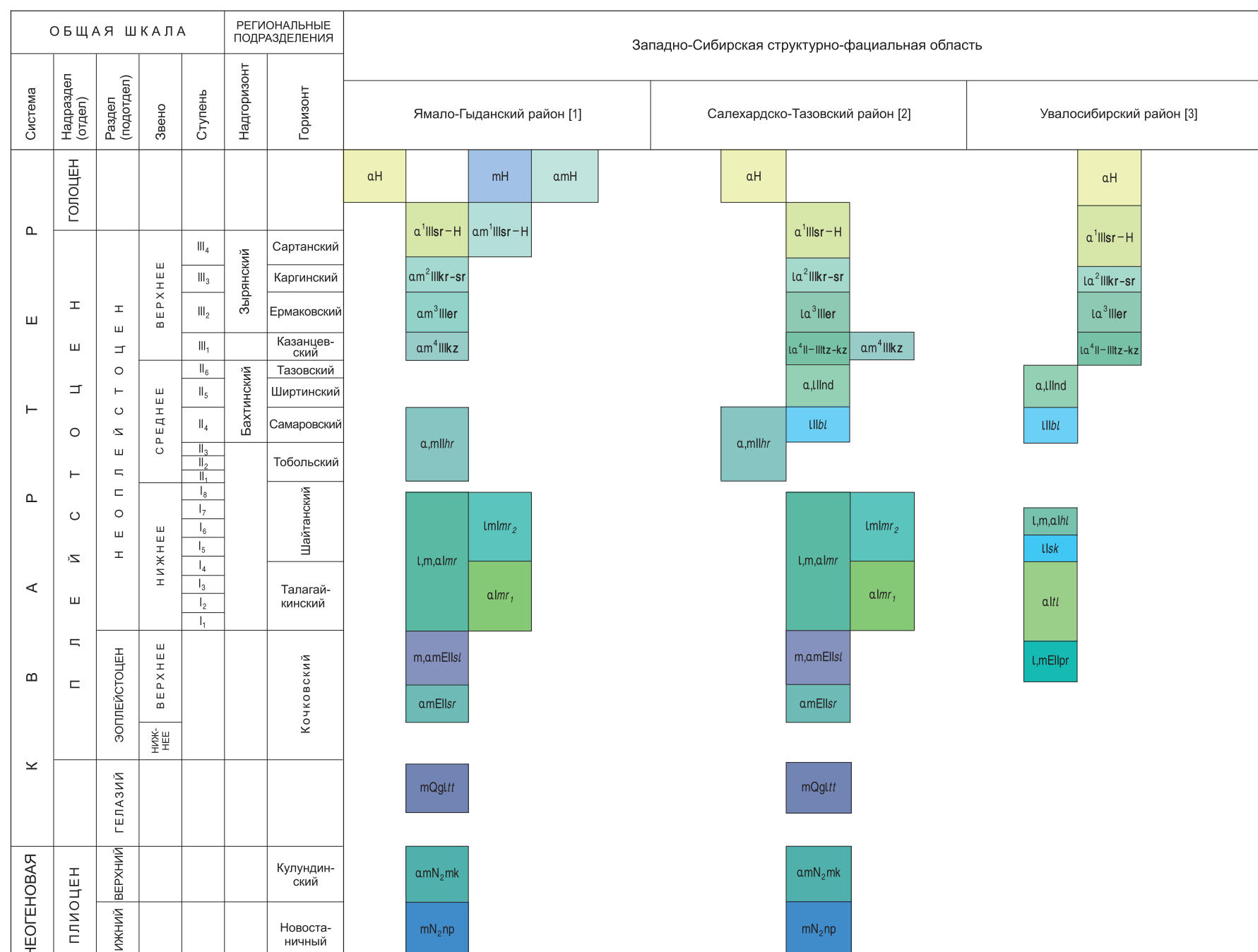


СХЕМА АДМИНИСТРАТИВНОГО ДЕЛЕНИЯ
Масштаб 1 : 5 000 000

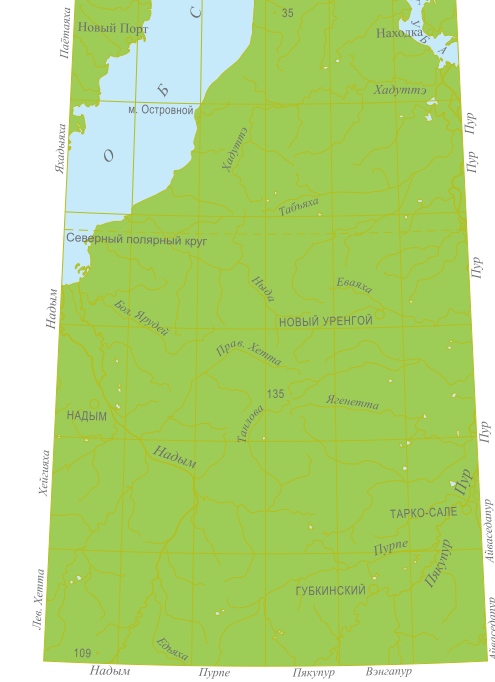


Схема расположения листов Западно-Сибирской серии

