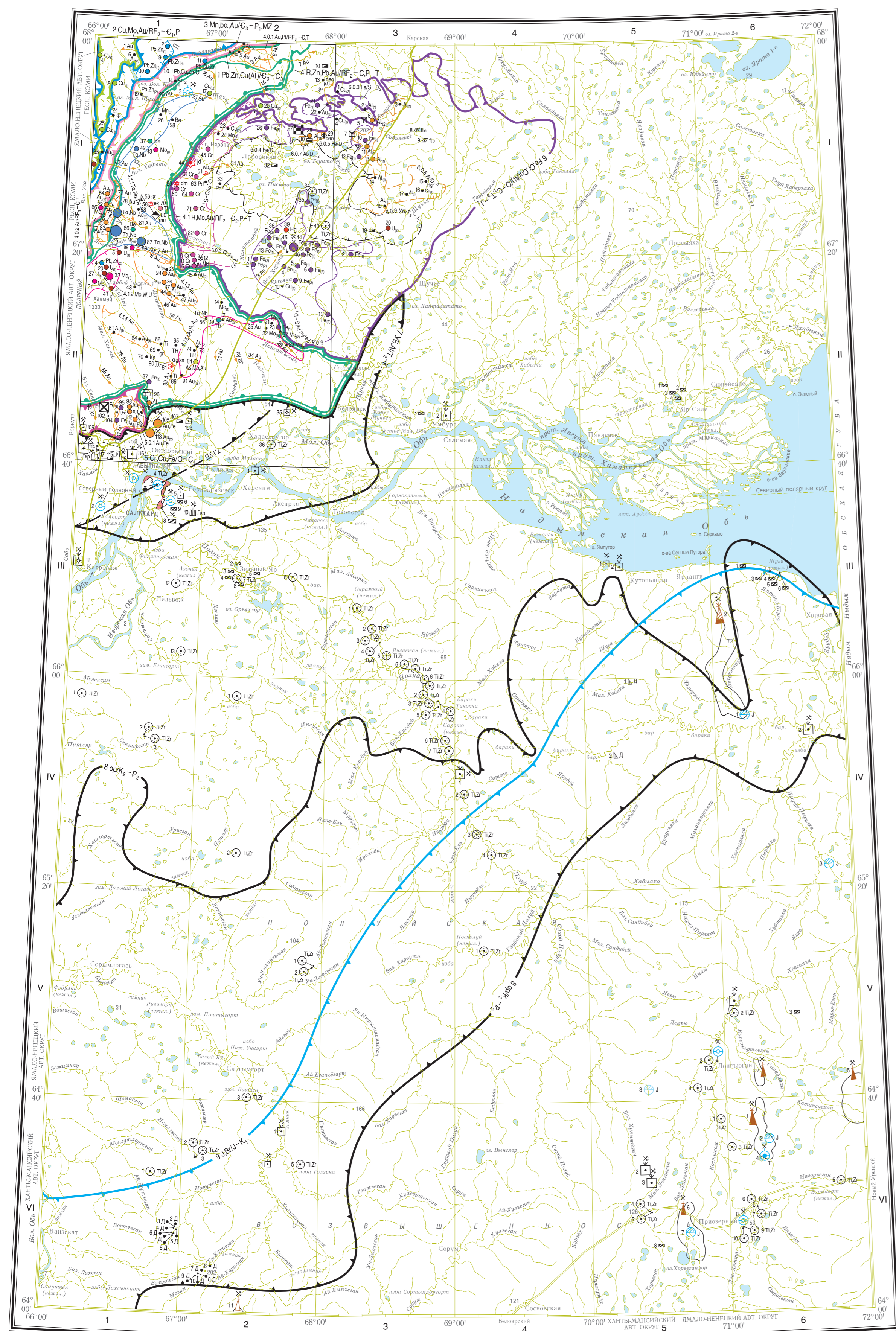
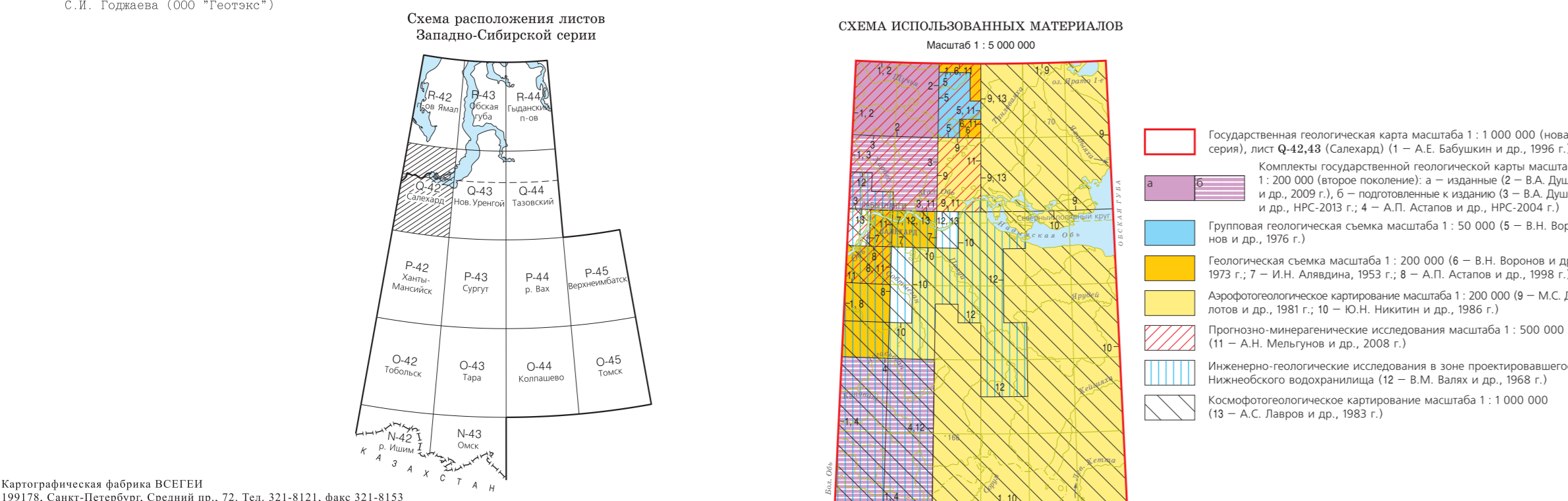


ЗАПАДНО-СИБИРСКАЯ СЕРИЯ  
КАРТА ПОЛЕЗНЫХ ИСКОПАЕМЫХ  
Q-42 (Салехард)



Карта составлена в ФГУП "ВСЕГЕИ", ООО "ГеоТехно" авторами: А. Д. КОЗЫКОВ, А. В. ЧЕРКАШИН (ФГУП "ВСЕГЕИ"), В. А. ДУДИЧОВ, Л. И. ЗЫЛЕВА (ООО "ГеоТехно")  
Главный научный редактор А. В. ЕДИНОВ  
Сведения о полезных ископаемых даны на карте по состоянию на 01 января 2013 г.  
Карта рекомендована к изданию ИРС Роснедра 24 декабря 2013 г.  
Эксперт ИРС К. В. Лебедев  
Цифровая модель подготовлена в ФГУП "ВСЕГЕИ", ООО "ГеоТехно" Составители: А. В. Черкашин (ФГУП "ВСЕГЕИ"), С. И. Голядова (ООО "ГеоТехно")

Карта оформлена и отпечатана на Картографической фабрике ВСЕГЕИ Редакторы: подготовка к изданию картограф Г. Ф. Иванова, геолог Д. А. Аронсон Технический редактор С. А. Рыленко Заказ 81114004. Тираж 150 экз. Подписана к печати 25.12.2014 © Роснедра, 2014 © ФГУП "ВСЕГЕИ", 2013 © ООО "ГеоТехно", 2013 © А. Д. Козыков, А. В. Черкашин, В. А. Дудичов, Л. И. Зылева, 2013 © Картографическая фабрика ВСЕГЕИ, 2014



У С Л О В Н Ы Е О Б О З Н А Ч Е Н И Я

Группа	Подгруппа, вид полезного ископаемого	Месторождения		Проявления	Пункты минерализации	Генетические типы	Рудные формации	
		Крупные	Средние					
Г О Р Ю Ч И Е	Нефть и газ	▲	▲					
	Нефть	▲	▲			Биогенный		
	Нефть и газоконденсат	▲	▲					
	Газ горючий	▲	▲					
	Твердые горючие ископаемые			■			Бурых углей твердых	
	Уголь бурый			■				
	Горючие сланцы			■		Биогенно-осадочный	Горючих сланцев	
	Торф			■			Торфов	
	Ч е р н ы е м е т а л л ы	Железо	●	●	●	●	Контактово-метасоматический	Медно-железородан скarioвая (1) Вандаль-титан-железородан ультрамафит-мафитовая (2) Титан-железородан мафитовая (3)
		Марганец	●	●	●	●	Магматический	Титан-железородан метаморфогенная (4)
Хром		●	●	●	●	Метаморфический	Марганцевая карбонатно-терригенная (1)	
Титан		●	●	●	●	Осадочный	Не определена (2)	
Россыли		●	●	●	●	Метаморфический	Не определена (2)	
Титан, цирконий		●	●	●	●	Магматический	Хромитовая ориолитовая	
Россыли		●	●	●	●	Метаморфический	Титан-железородан метаморфогенная	
Титан, цирконий		●	●	●	●	Осадочно-механический	Титаносодных россылей	
Цветные металлы		●	●	●	●	Гидротермальный	Медно-кадмевая жильная (1)	
Медь		●	●	●	●	Гидротермальный вулканогенный	Медно-копеданная (2)	
С в и н ц е в ы е , м е д ь , ц и н к	Свинец, медь, цинк	●	●	●	●	Гидротермально-осадочный	Свинцово-цинковая карбонатная стратиформная (1)	
	Свинец, цинк	●	●	●	●	Гидротермальный	Свинцово-цинковая жильная (2)	
	Молибден	●	●	●	●	Контактово-метасоматический	Свинцово-цинковая скarioвая (3) Вандаль-титан-железородан ультрамафит-мафитовая (1)	
	Алюминий	●	●	●	●	Осадочный	Бокситовая карбонатная (1) Бокситовая терригенная (2)	
	Ртуть	●	●	●	●	Не определена	Мышьяково-березитовая	
	Мышьяк, молибден, золото	●	●	●	●	Гидротермальный плутоногенный	Редкометаллоносная флюорит-спердитовая метасомитовая	
	Редкие металлы, рассеянные и редкоземельные элементы	●	●	●	●	Гидротермально-осадочный	Редкометаллоносная флюорит-спердитовая метасомитовая	
	Тантал, ниобий	●	●	●	●	Гидротермально-осадочный	Редкометаллоносная флюорит-спердитовая метасомитовая	
	Редкие земли без подразделения на группы	●	●	●	●	Гидротермально-осадочный	Редкометаллоносная флюорит-спердитовая метасомитовая	
	Благородные металлы	●	●	●	●	Осадочный	Золото-сульфидно-кадмевая (1) Золото-сульфидно-кадмевая (2)	
З о л о т о	Золото	●	●	●	●	Гидротермально-осадочный	Платиноидно-золоторудная чернометаллическая стратиформная (3)	
	Россыли	●	●	●	●	Осадочный	Золоторудных россылей	
	Золото, железо	●	●	●	●	Контактово-метасоматический	Золоторудная скarioвая	
	Паладий	●	●	●	●	Магматический	Золоторудная скarioвая ультрамафит-мафитовая	
	Радиоактивные элементы	●	●	●	●	Гидротермальный	Урановая березитовая и эйхитовая (1)	
	Уран	●	●	●	●	Осадочный	Урановая терригенная наложенных впадин (2)	
	Оптические материалы	●	●	●	●	Гидротермальный	Хрусталистые кварцевые жилы и гнейсы	
	Кварц оптический	●	●	●	●	Гидротермально-осадочный	Флюоритовая карбонатная стратиформная	
	Минеральные удобрения	●	●	●	●	Осадочный	Фосфоритовая кремнисто-карбонатная	
	Фосфорит	●	●	●	●	Осадочный	Фосфоритовая кремнисто-карбонатная	
К е р а м и ч е с к о е и о г н е п о р н о е с ы р ь	Керамическое и огнеупорное сырье	●	●	●	●	Гидротермальный	Кристаллического негидротермального кварца жильная	
	Кварц керамический	●	●	●	●	Гидротермальный	Кристаллического негидротермального кварца жильная	
	Пегматит	●	●	●	●	Пегматитовый	Керамических пегматитов	
	Кизяит	●	●	●	●	Метаморфический	Высокотемпературные сланцы и гнейсы	
	Дунит олеумерный	●	●	●	●	Магматический	Не определена	
	Абразивные материалы	●	●	●	●	Метаморфический	Высокотемпературные сланцы и гнейсы	
	Диатомит	●	●	●	●	Биогенно-осадочный	Органо-диатомитовая	
	Горнотехническое сырье	●	●	●	●	Гидротермальный	Хрусталисто-асбестовая аполитерезитовая Амфибол-асбестовая аполитерезитовая	
	Асбест	●	●	●	●	Гидротермальный	Амфибол-асбестовая аполитерезитовая	
	Мусковит	●	●	●	●	Магматический	Мусковитовых пегматитов	
Д р а г о ц е н ы е и п о д р е з ь н ы е к а м н и	Тальк	●	●	●	●	Гидротермальный	Тальковая аполитерезитовая	
	Графит	●	●	●	●	Метаморфический	Графитовая метаморфическая	
	Цезолий	●	●	●	●	Осадочный	Цезолийная осадочная	
	Жадеиты	●	●	●	●	Гидротермальный	Каменисто-метасоматическая аполитерезитовая	
	Лазулиты	●	●	●	●	Гидротермально-осадочный	Каменисто-метасоматическая аполитерезитовая	
	Агаты	●	●	●	●	Каменисто-метасоматическая аполитерезитовая	Каменисто-метасоматическая аполитерезитовая	
	Эклогиты	●	●	●	●	Метаморфический	Не определена	
	Вебстериты	●	●	●	●	Метаморфический	Не определена	
	Д р а г о ц е н ы е и п о д р е з ь н ы е к а м н и	Драгоценные и подрезные камни	●	●	●	●	Гидротермальный	Каменисто-метасоматическая аполитерезитовая
		Демениты	●	●	●	●	Гидротермальный	Каменисто-метасоматическая аполитерезитовая
Жадеиты		●	●	●	●	Гидротермальный	Каменисто-метасоматическая аполитерезитовая	
Лазулиты		●	●	●	●	Гидротермально-осадочный	Каменисто-метасоматическая аполитерезитовая	
Агаты		●	●	●	●	Каменисто-метасоматическая аполитерезитовая	Каменисто-метасоматическая аполитерезитовая	
Эклогиты		●	●	●	●	Метаморфический	Не определена	
Вебстериты		●	●	●	●	Метаморфический	Не определена	

Группа	Подгруппа, вид полезного ископаемого	Месторождения			Проявления	Пункты минерализации	Генетические типы	Рудные формации	
		Крупные	Средние	Малые					
Н Е М Е Т А Л Л И Ч Е С К И Е	Строительные материалы								
	Магматические породы						Магматический		
	Граниты							Строительных камней	
	Габбро								
	Андезиты								
	Карбонатные породы							Осадочный	
	Известняк								
	Мраморизованный известняк							Метаморфический	Облицовочных камней метаморфическая
	Глиняные породы								
	Глины кирпичные								
П О Д В Е Р Ж И М ы Е	Глины керамитовые							Осадочный	Песчано-гравийный материал
	Облицовочные породы								Песчано-гравийный материал
	Песчано-гравийный материал								Песчано-гравийный материал
	Песок строительный								Июдо-бромные высокостерилизованные вод и расколы
	Минеральные промышленные								
	Питьевые								
	Пресные								
	Технические (слонополье)								

