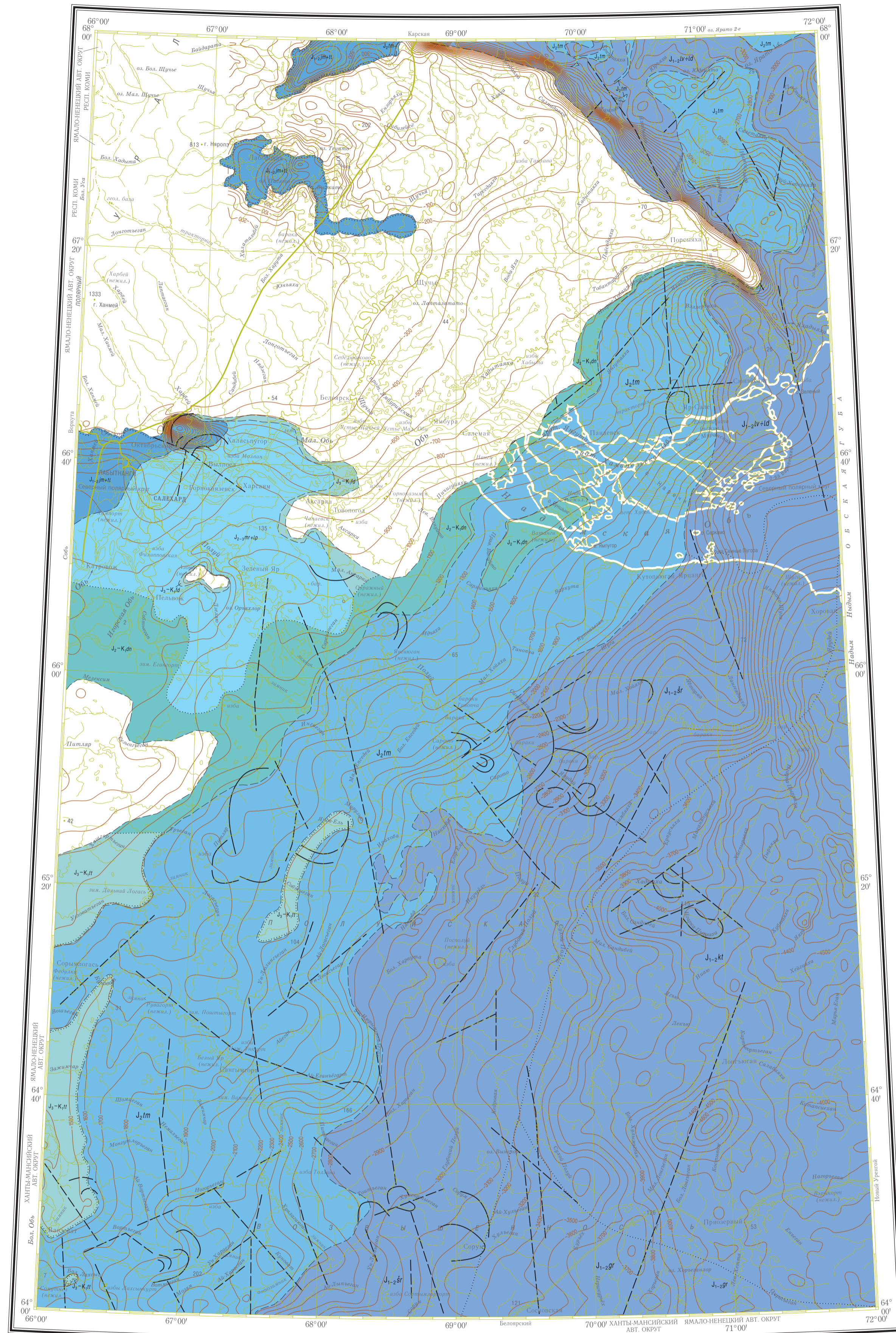


ГЕОЛОГИЧЕСКАЯ КАРТА ЮРСКИХ ОБРАЗОВАНИЙ
ЗАЛЕГАЮЩИХ НА ФУНДАМЕНТЕ (ВИД СНИЗУ)

Q-42 (Салехард)



Карта составлена в ФГУП "ВСЕГЕИ", ООО "Геотекс"
Автор К. В. Коржунов (ООО "Геотекс")
Главный научный редактор А. В. Жданов
Карта рекомендована к изданию ИРС Роснедра 24 декабря 2013 г.
Экземпляр ИРС К. В. Жданова
Цифровая модель подготовлена в ФГУП "ВСЕГЕИ", ООО "Геотекс"
Составители: К. В. Коржунов, С. И. Годжаева (ООО "Геотекс")



Карта оформлена и отпечатана на Картографической фабрике ВСЕГЕИ
Редакторы подготовки и издания: картограф Г. Ф. Иванова,
геолог Д. А. Артемов
Технический редактор С. А. Радченко
Заказ 8114004, Тираж 150 экз. Подписана к печати 25.12.2014
© Роснедра, 2014
© ФГУП "ВСЕГЕИ", 2013
© ООО "Геотекс", 2013
© К. В. Коржунов 2013
© Картографическая фабрика ВСЕГЕИ, 2014

СХЕМА АДМИНИСТРАТИВНОГО ДЕЛЕНИЯ

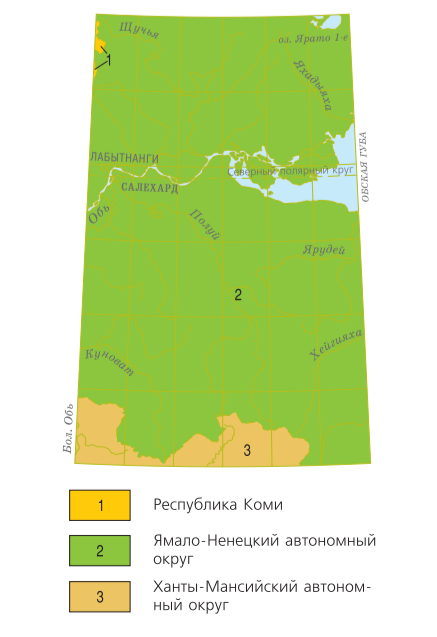
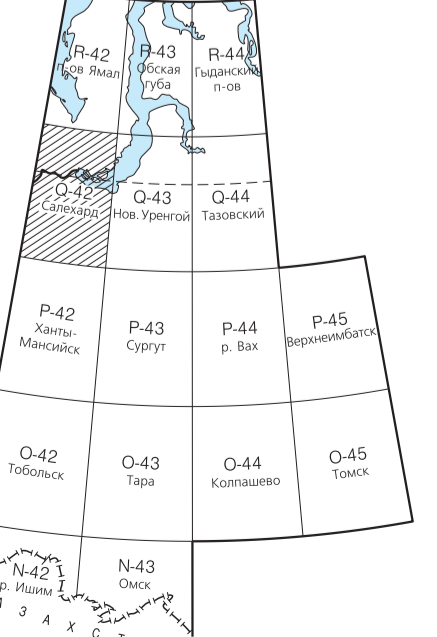


Схема расположения листов Западно-Сибирской серии



КАРТА ЮРСКИХ И МЕЛОВЫХ ОТЛОЖЕНИЙ
ОСНОВАНИЯ ЧЕХЛА ЗАПАДНО-СИБИРСКОЙ ПЛИТЫ

Масштаб 1 : 2 500 000

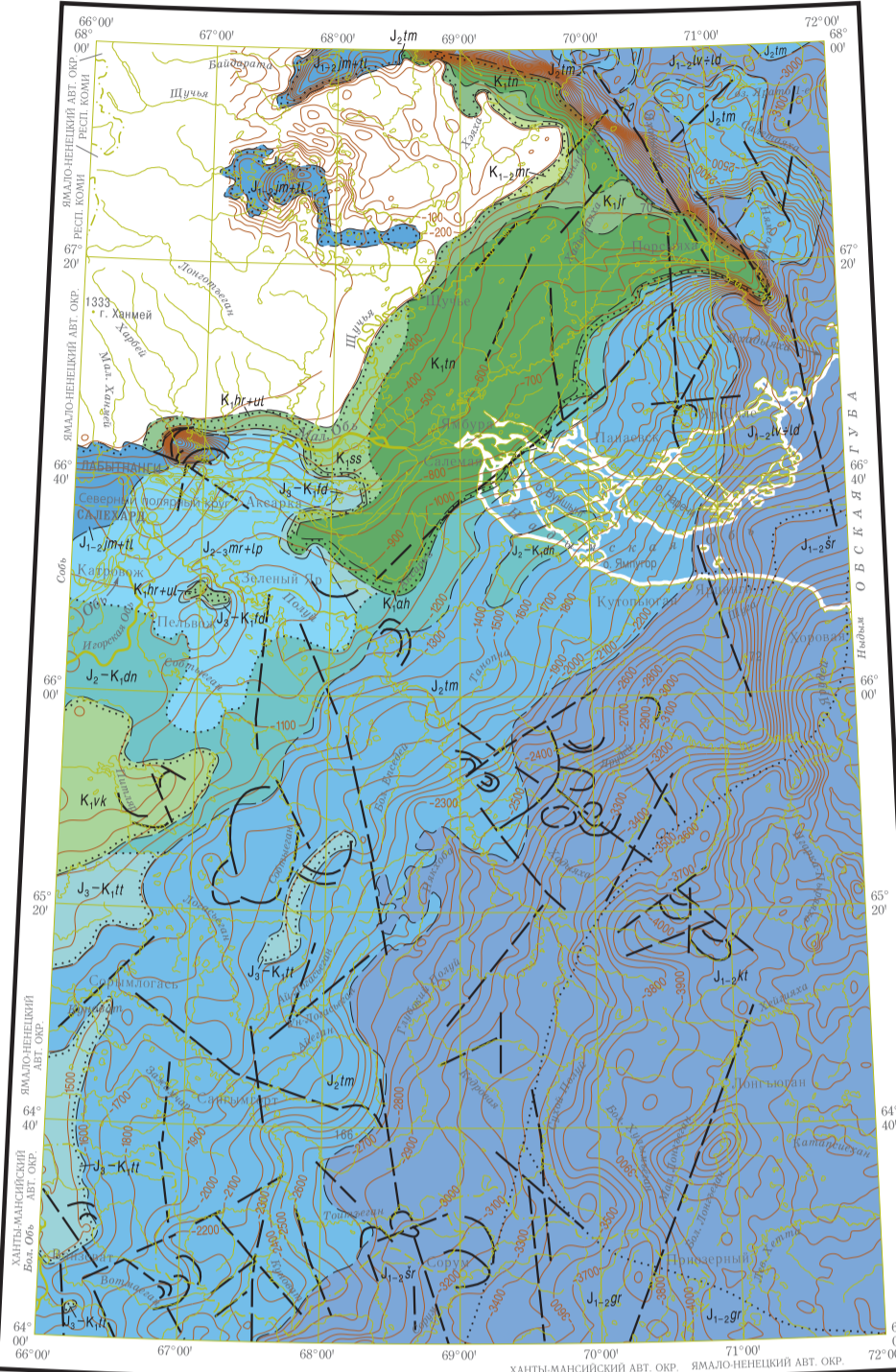


СХЕМА ИСПОЛЬЗОВАННЫХ МАТЕРИАЛОВ



- Государственная геологическая карта масштаба 1 : 1 000 000 (новая серия), лист Q-42.43 (Салехард) (1 - А.Е. Бабурин и др., 1996 г.)
- Комплексы государственной геологической карты масштаба 1 : 200 000 (второе поколение): а - изданные (2 - В.А. Дуван и др., 2002 г.); б - подготовленные к изданию (3 - В.А. Дуван и др., ИРС-2013 г.; 4 - А.П. Астапов и др., ИРС-2004 г.)
- Групповая геологическая схема масштаба 1 : 50 000 (5 - В.Н. Воронин и др., 1978 г.)
- Геологическая схема масштаба 1 : 200 000 (6 - В.Н. Воронин и др., 1973 г.; 7 - И.Н. Алвадина, 1953 г.; 8 - А.П. Астапов и др., 1998 г.)
- Аэрофотогеологические карты масштаба 1 : 200 000 (9 - М.С. Дролов и др., 1981 г.; 10 - Ю.Н. Никулин и др., 1988 г.)
- Промысло-инженерные исследования масштаба 1 : 500 000 (11 - А.Н. Мельников и др., 2008 г.)
- Инженерно-геологические исследования в зоне проектируемого межобластного водоводов (12 - В.М. Бата и др., 1968 г.)
- Космофотогеологическое картирование масштаба 1 : 1 000 000 (13 - А.С. Лавров и др., 1983 г.)

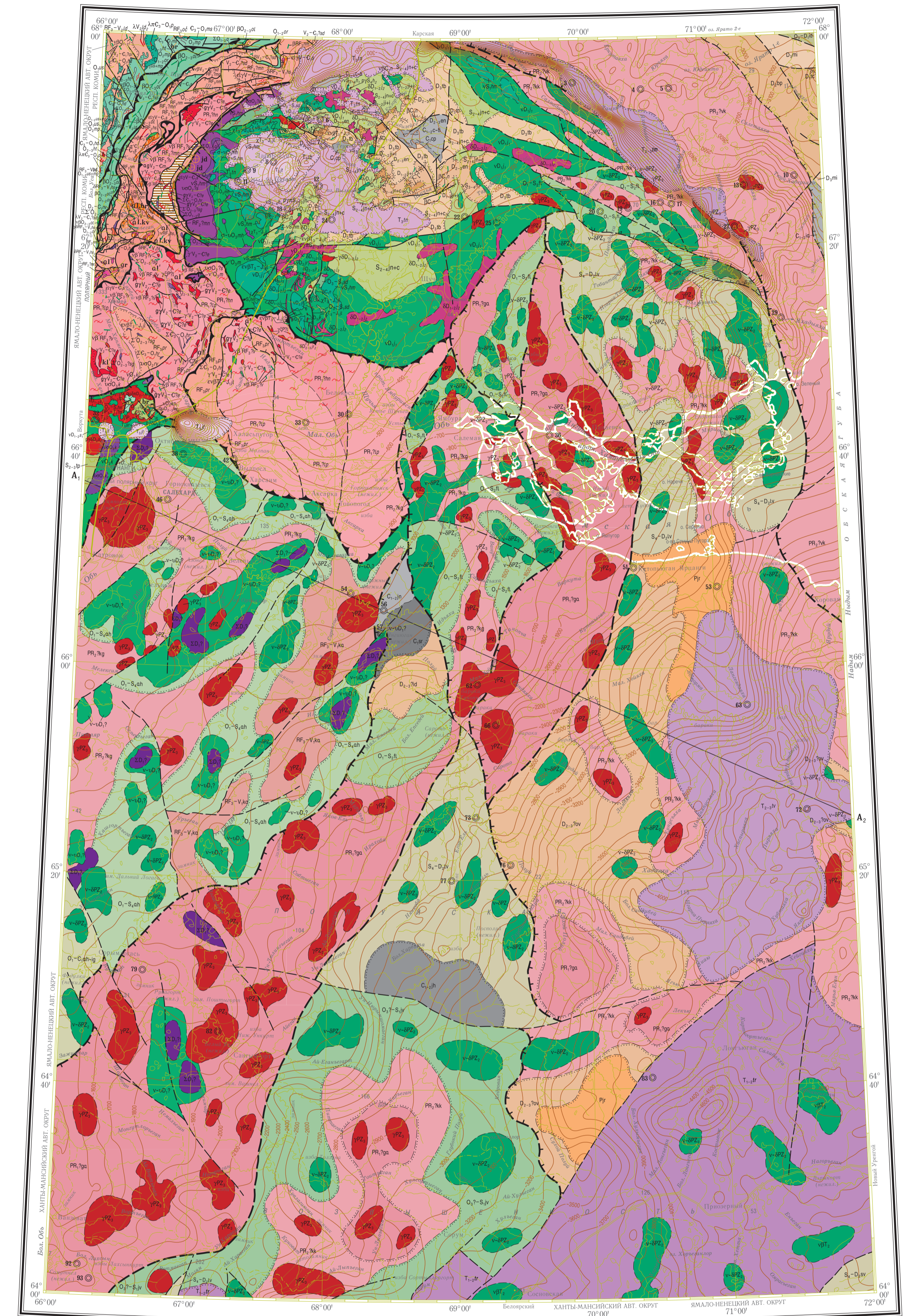
СХЕМА ИСПОЛЬЗОВАННЫХ МАТЕРИАЛОВ



- Площадные сейсморазведочные работы
- Корреляционный метод преломленных волн (КМПВ)
- Метод общей глубины точки (МОГТ)
- Метод отраженных волн (МОВ)
- Регистрация профилей МОВ, МОГТ, их номера или название

ГЕОЛОГИЧЕСКАЯ КАРТА ДОЮРСКИХ ОБРАЗОВАНИЙ (ФУНДАМЕНТА)

Q-42 (Салехард)

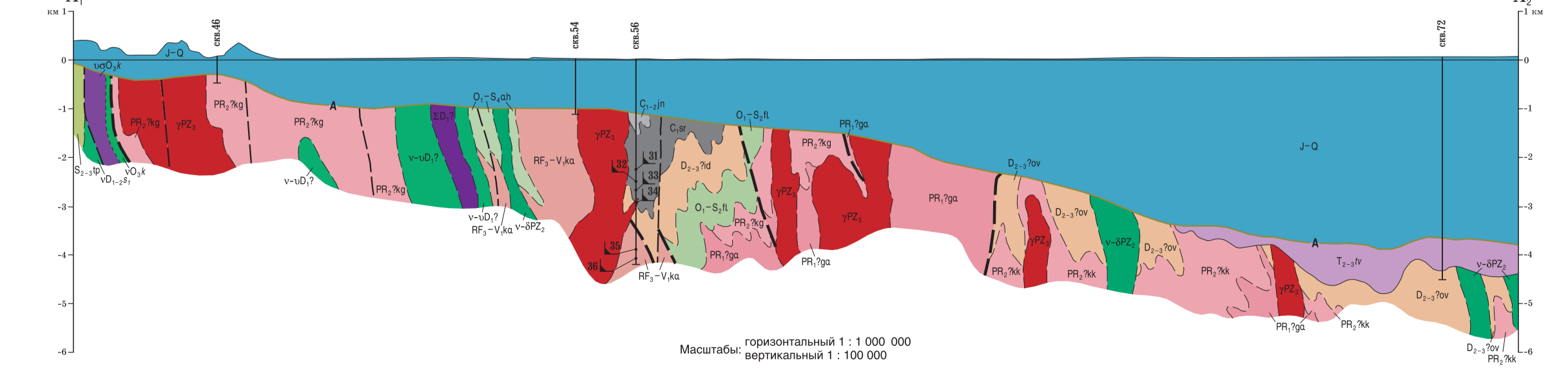


Карта составлена в ФГУП "ВСЕГЕИ", ООО "Геотекс"
Листов: А. П. Жданов, А. В. Коржунов, А. В. Жданов
Главный научный редактор А. В. Жданов
Карта рекомендована к изданию ИРС Роснедра 24 декабря 2013 г.
Экземпляр ИРС К. В. Жданова
Цифровая модель подготовлена в ФГУП "ВСЕГЕИ"
Составитель Е. А. Степанова



Карта оформлена и отпечатана на Картографической фабрике ВСЕГЕИ
Редакторы подготовки и издания: картограф Г. Ф. Иванова,
геолог Д. А. Артемов
Технический редактор С. А. Радченко
Заказ 8114004, Тираж 150 экз. Подписана к печати 25.12.2014
© Роснедра, 2014
© ФГУП "ВСЕГЕИ", 2013
© ООО "Геотекс", 2013
© А. П. Жданов, А. В. Коржунов, А. В. Жданов, 2013
© Картографическая фабрика ВСЕГЕИ, 2014

РАЗРЕЗ ПО ЛИНИИ А1-А2



горизонтальный 1 : 1 000 000
вертикальный 1 : 100 000