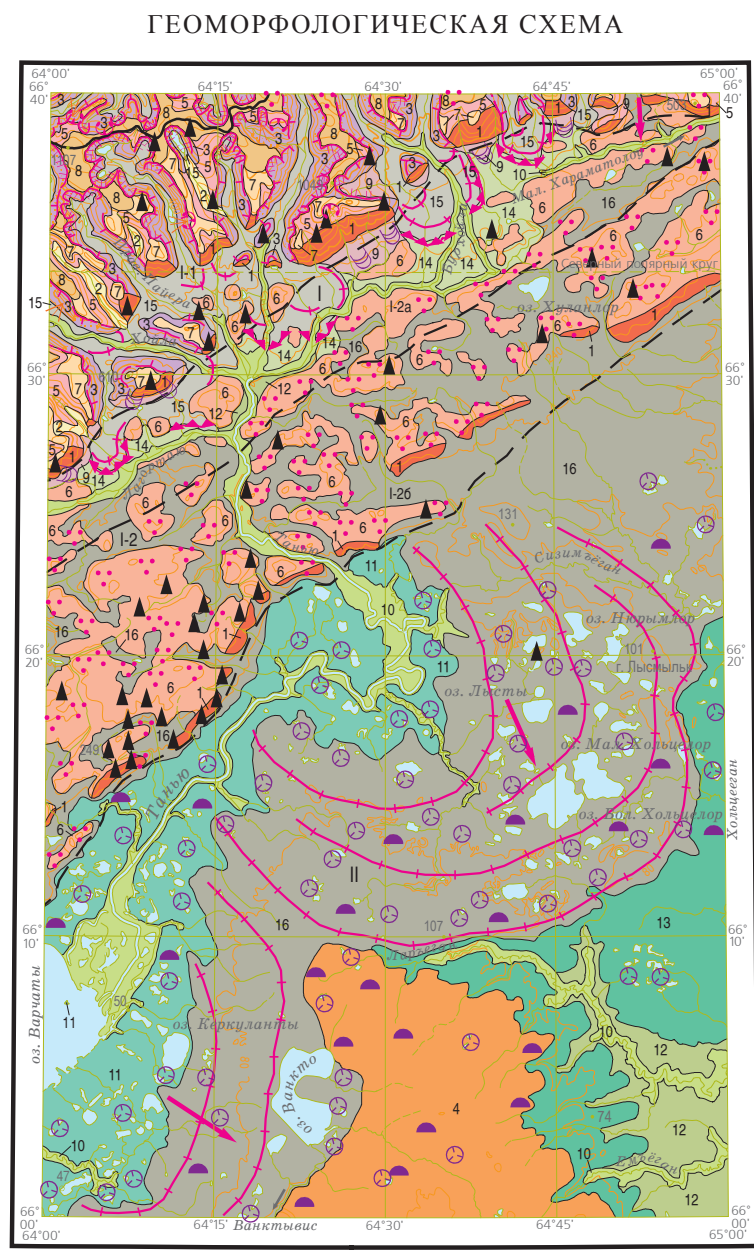


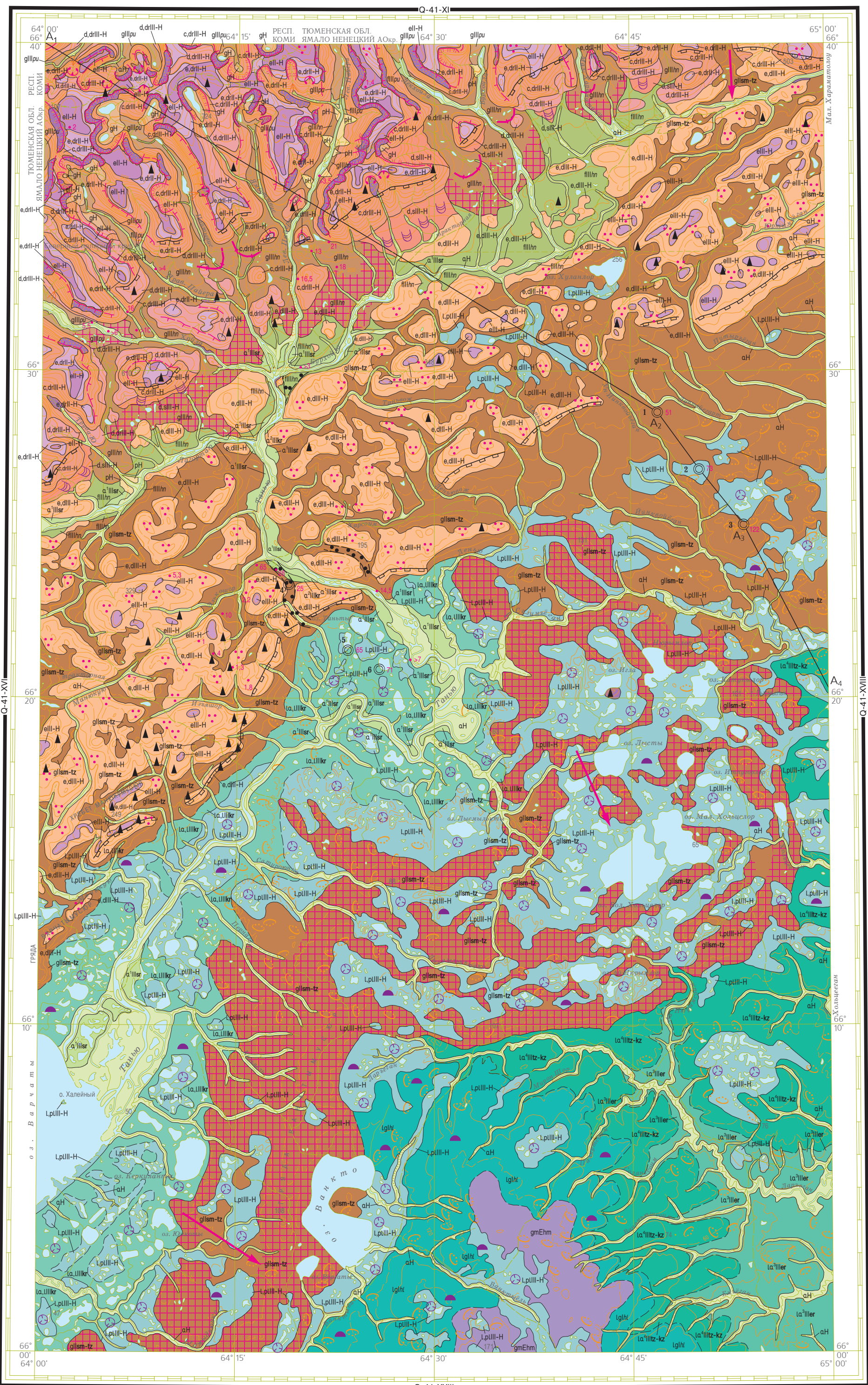
ГОСУДАРСТВЕННАЯ ГЕОЛОГИЧЕСКАЯ КАРТА РОССИЙСКОЙ ФЕДЕРАЦИИ масштаба 1 : 200 000

Издание второе
Полярно-Уральская серия
КАРТА ЧЕТВЕРТИЧНЫХ ОБРАЗОВАНИЙ
Q-41-XVII (р. Тянью)



УСЛОВНЫЕ ОБОЗНАЧЕНИЯ

- ГЕОМОРФОЛОГИЧЕСКИЕ РАЙОНЫ**
- I – Уральское горное сооружение
 - 11 – Зона Кряжа
 - 12 – Восточные предгорья
 - 12а – Лапторинская депрессия
 - 12б – Малый Урал
 - III – Западно-Сибирская равнина
- Границы элементов геоморфологического районирования
- ВЫРАБОТАННЫЙ РЕЛЬЕФ**
- Структурно-денудационный**
- 1 Солони горных хребтов и массивов мезозойско-неогенового возраста, преддислоцированные поперечной разрывной и наклонной складчатой структурой, бронированных устойчивыми к выветриванию породами (M2-N)
- Денудационный**
- 2 Эрозионные склоны современных речных долин (D_к)
 - 3 Экзарационные поверхности троговых долин и каров среднеплейстоценово-голоценовых спелеваций нерасчлененные (D_к)
 - 4 Денудационная равнина, сформированная на супесчанно-глинистых отложениях эоплейстоцено-раннего неоплейстоценового возраста (D_к)
 - 5 Денудационные склоны олигоцен-миоценового возраста (P_к-N)
 - 6 Поверхность отпрепарированного шхольного ледника олигоценного возраста (P_к)
 - 7 Рельефы шхольного пенеплена позднемиоценово-эоценового возраста (M2-P)
 - 8 Рельефы шхольного пенеплена раннемиоценового возраста (M2)
- АККУМУЛЯТИВНЫЙ РЕЛЬЕФ**
- 9 Поверхности дельтавно-солифкационных предгорных шхольных поздне-неоплейстоценово-голоценового возраста (D_к)
 - 10 Флювиальная поверхность поймы и первой-второй надпойменной террасы поздне-неоплейстоценово-голоценового возраста (D_к)
 - 11 Озерно-аллювиальная терраса поздне-неоплейстоценового возраста (D_к)
 - 12 Флювиальная поверхность третьей надпойменной террасы поздне-неоплейстоценового возраста (D_к)
 - 13 Аллювиально-озерная поверхность четвертой надпойменной террасы поздне-неоплейстоценового возраста (D_к)
 - 14 Поверхность канейских и полярноуральских флювиолакциальных задров (D_к)
 - 15 Поверхность холмисто-западного и параллельно-градового рельефа морен канейского и полярноуральского оледенений (D_к)
 - 16 Поверхность среднеплейстоценового оледенения, переработанная склоновыми процессами (D_к)
- ФОРМЫ И ЭЛЕМЕНТЫ РЕЛЬЕФА**
- Ледниковые параллельно-градовые формы
 - Дистальные склоны краевых моренных образований
 - Скопления эрратических валунов
 - Троговые долины
 - Кары и цирки; а – выражающиеся в масштабе карты, б – внемасштабные
 - Направление движения ледников
 - Конусы выноса
 - Термокарстовые воронки и озера
 - Солифкационные террасы
 - Буры пучения
 - Денудационные останцы
 - Линия главного водораздела
 - Границы граней рельефа



Карта составлена в ФГУП "ВСЕГЕИ" по заказу ОАО "Полярно-Уральское горно-геологическое предприятие".
Автор А.В. СТЕПУНИН
Редактор М.А. ШИШКИН
Карта рекомендована к изданию НРС Роснедра 23 ноября 2009 г.
Эксперт НРС П.Р. Селенова

Карта подготовлена к изданию на Картографической фабрике ВСЕГЕИ
Заказ 8114508
© Плоскоре, 2014
© ФГУП "ВСЕГЕИ", 2009
© А.В. Степунин, 2009
© Картографическая фабрика ВСЕГЕИ, 2014

Цифровая модель подготовлена в ФГУП "ВСЕГЕИ"
Составитель А.В. Степунин

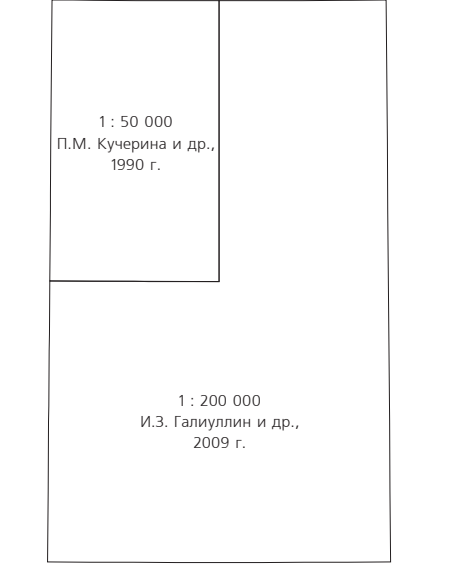
1 : 200 000
в 1 сантиметре 2 километра

Сплошные горизонтали проведены через 40 метров

УСЛОВНЫЕ ОБОЗНАЧЕНИЯ

- НЕОПЛЕЙСТОЦЕН**
- e.d.III-H Эпивоальные и дельтавно-эпивоальные отложения нерасчлененные. Древесно-щебнистые смеси с глыбами, суглики (до 3 м)
 - d.d.III-H Дельтавно-эпивоальные и солифкационные отложения нерасчлененные. Щебнисто-суглинисто-супесчаные смеси (до 6 м)
 - c.d.III-H Коллювиальные и дисперсионные отложения нерасчлененные. Щебнисто-древесные смеси с глыбами (до 3 м)
 - d.d.III-H Дельтавно-эпивоальные и дисперсионные отложения нерасчлененные. Глибово-щебнисто-древесные суглики (до 2 м)
 - el.II-H Эпивоий. Глибы с щебнистыми супесками (до 3 м)
 - lg.III-H Лимный и палеотопос нерасчлененные. Торф, суглики, супеси, пески (до 5 м)
 - el.II-H Эпивоий. Глибы с щебнистыми супесками (до 3 м)
 - e.d.III-H Эпивоальные и дисперсионные отложения нерасчлененные. Глибово-щебнистые и древесно-песчаные смеси (до 2 м)
 - alI Аллювий русел и пойменных террас. Песчаные, песчано-галечниковые и галечно-валунные смеси (до 5 м)
 - prI Проловий конусы выноса. Валунники, галечники, пески (до 5 м)
 - ghI Морена каровых ледников. Глибы с щебнем (до 5 м)
- ГОЛОЦЕН**
- a.IIIer Сарганский горизонт. Аллювиальные отложения первой надпойменной террасы. Гравийно-галечные смеси с валунами, песками и сугликами (до 5 м)
 - ll.IIIa Полярноуральский флювиолакциал. Галечно-валунные и гравийно-песчаные смеси (до 5 м)
 - gl.IIIa Полярноуральская морена. Валунно-глибовые образования с древесными сугликами и супесками (до 10 м)
 - la.IIIa Озерно-аллювиальные и озерные образования. Переслаивание супесей, сугликов и песков, включение гравия и гальки (до 5 м)
 - a.IIIer Аллювиальные отложения второй надпойменной террасы. Гравийно-галечные смеси с валунами, пески, суглики (до 10 м)
 - la.IIIer Лимноаллювий третьей надпойменной террасы. Переслаиваются супеси, алевроиты, суглики и пески, с включениями гравия и гальки (до 12 м)
 - lg.IIIer Гляциолимит. Глины серые с прослоями алевроитов (до 24 м). Только на схеме соотношений
 - ll.IIIa Ханейский флювиолакциал. Пески, гравийно-валунно-галечные смеси (до 14 м)
 - gl.IIIa Ханейская морена. Суглики и супеси с глыбами, валунами, щебнем, галькой и древесиной (до 40 м)
 - la.IIIa-ka Таежский-казачинский горизонт нерасчлененный. Лимноаллювий четвертой надпойменной террасы. Пески с лимонами песчано-гравийного материала (до 7 м)
 - gl.IIIa-ka Самарский и таежский горизонты нерасчлененные. Ледниковые образования. Суглики с щебнем, валунами, глыбами, древесиной (до 45 м)
 - al.IIIa Тобольский горизонт. Аллювиальные отложения. Галечники, песчано-гравийно-галечные смеси (до 16 м). Только на разрезе и схеме соотношений
 - lg.IIIa Шайтанский горизонт. Халапанская свита. Гляциолимит. Супесчанно-суглинистые отложения, алевроиты, пески с гравием и галькой, прослой мезокласов (до 75 м)
 - gnEhm Ханты-мужицкая толща. Гляциомаринит. Пески и алевроиты с прослоями глин, включения гравия, гальки и валунов (до 83 м)
 - gnEkv Карымарская толща. Гляциомаринит. Глины алевроитовые (до 60 м). Только на разрезе и схеме соотношений
 - Днезгоновые образования
- НЕОПЛЕЙСТОЦЕН**
- Рельеф краевых холмисто-градовых ледниковых аккумулятивных образований
 - Скопления эрратических валунов
 - Троговые долины
 - Кары и цирки; а – выражающиеся в масштабе карты, б – внемасштабные
 - Направление движения ледников
 - Погрбенные речные долины
 - Конусы выноса
 - Термокарстовые воронки и озера
 - Солифкационные террасы
 - Буры пучения
 - Структурно-денудационные уступы
 - Денудационные останцы
 - Границы стратиграфо-генетических подразделений: а – достоверные, б – предположительные
 - Буровые скважины (слева – номер, справа – верхняя мощность четвертичных образований, м)
 - Мощность четвертичных образований, м
- СХЕМА СТРУКТУРНО-ФАЦИАЛЬНОГО РАЙОНИРОВАНИЯ ЧЕТВЕРТИЧНЫХ ОБРАЗОВАНИЙ**
- 1 : 1 000 000
- УСЛОВНЫЕ ОБОЗНАЧЕНИЯ**
- 1 Уральская СФЭ
 - 2 Кожимско-Шучинский район
 - 3 Западно-Сибирская СФО
 - 4 Сосьвинско-Белогорский район
 - Границы структурно-фацальных зон

СХЕМА ИСПОЛЬЗОВАНИЯ МАТЕРИАЛОВ



РАЗРЕЗ ПО ЛИНИИ A1-A4

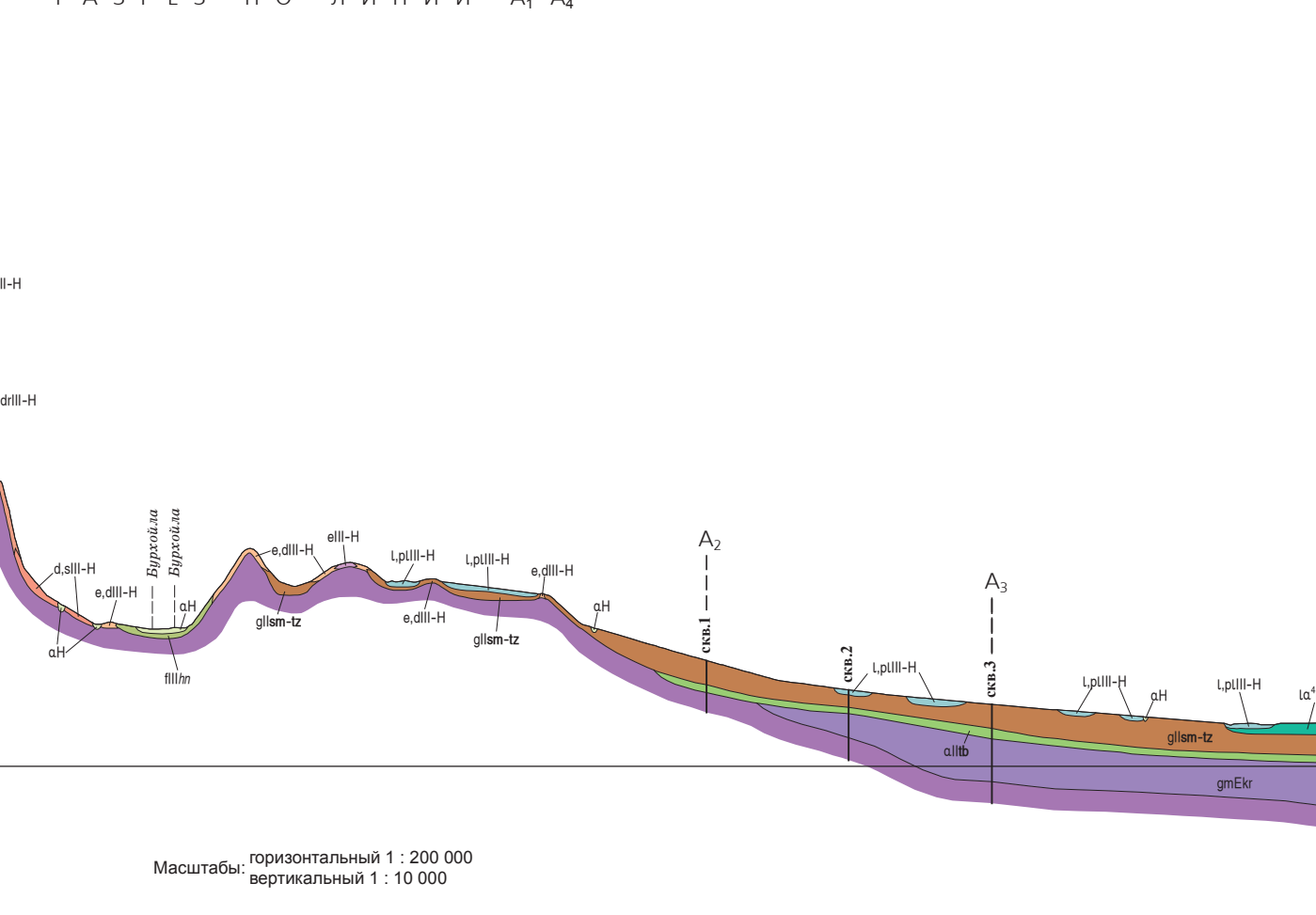


СХЕМА КОРРЕЛЯЦИИ ПОДРАЗДЕЛЕНИЙ

Система	ОПЛОЦЕН					НЕОПЛОЦЕН		ГОЛОЦЕН		РЕГИОНАЛЬНЫЕ ПОДРАЗДЕЛЕНИЯ	
	Надпойменная	Равнинная	Земля	Степная	Надпойменная	Равнинная	Надпойменная	Равнинная	Горизонт	Надпойменная	
ЧЕТВЕРТИЧНАЯ ПЛЕЙСТОЦЕН	Четвертая	Третья	Вторая	Первая	Четвертая	Третья	Вторая	Первая	gr	pu	kr
	Средняя	Средняя	Средняя	Средняя	el.II-H	e.d.III-H	c.d.III-H	d.d.III-H	el.II-H	lg.III-H	er
	Нижняя	Нижняя	Нижняя	Нижняя	st	ip	vi	st	st	st	tz
	Нижняя	Нижняя	Нижняя	Нижняя	st	ip	vi	st	st	st	sm
	Нижняя	Нижняя	Нижняя	Нижняя	st	ip	vi	st	st	st	tb
	Нижняя	Нижняя	Нижняя	Нижняя	st	ip	vi	st	st	st	st
	Нижняя	Нижняя	Нижняя	Нижняя	st	ip	vi	st	st	st	st
	Нижняя	Нижняя	Нижняя	Нижняя	st	ip	vi	st	st	st	st
	Нижняя	Нижняя	Нижняя	Нижняя	st	ip	vi	st	st	st	st
	Нижняя	Нижняя	Нижняя	Нижняя	st	ip	vi	st	st	st	st

Индексы горизонтов региональной шкалы

- gr – горбонский
- pu – полярноуральский
- kr – каримский
- er – ерковский
- tz – таежский
- er – ерковский
- tz – таежский
- sm – самарский
- tb – тобольский
- st – шайтанский
- gnEhm – ханты-мужицкая
- gnEkv – карымарская
- el.II-H – эпивоий
- e.d.III-H – эпивоальные и дисперсионные отложения
- c.d.III-H – коллювиальные и дисперсионные отложения
- d.d.III-H – дельтавно-эпивоальные и дисперсионные отложения
- lg.III-H – гляциолимит
- la.IIIa – лимноаллювий
- gl.IIIa – гляциолимит
- al.IIIa – аллювий русел и пойменных террас
- pr.IIIa – проловий конусы выноса
- gh.IIIa – морена каровых ледников
- a.IIIer – сарганский
- ll.IIIa – полярноуральский флювиолакциал
- gl.IIIa – полярноуральская морена
- la.IIIa – озерно-аллювиальные и озерные образования
- a.IIIer – аллювиальные отложения второй надпойменной террасы
- la.IIIer – лимноаллювий третьей надпойменной террасы
- lg.IIIer – гляциолимит
- ll.IIIa – ханейский флювиолакциал
- gl.IIIa – ханейская морена
- la.IIIa-ka – таежский-казачинский горизонт
- gl.IIIa-ka – самарский и таежский горизонты
- al.IIIa – тобольский горизонт
- lg.IIIa – шайтанский горизонт
- gnEhm – ханты-мужицкая толща
- gnEkv – карымарская толща

СХЕМА СООТНОШЕНИЙ ЧЕТВЕРТИЧНЫХ ОБРАЗОВАНИЙ

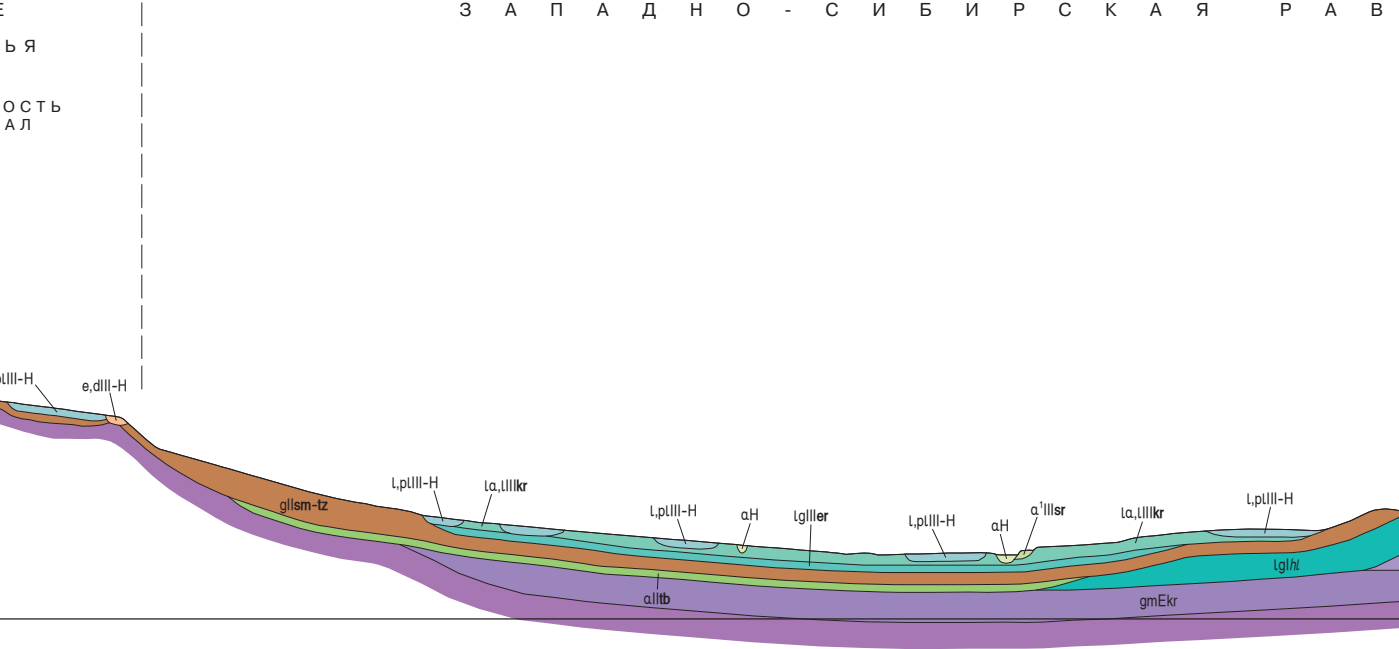


СХЕМА РАСПОЛОЖЕНИЯ ЛИСТОВ ПОЛЯРНО-УРАЛЬСКОЙ СЕРИИ

