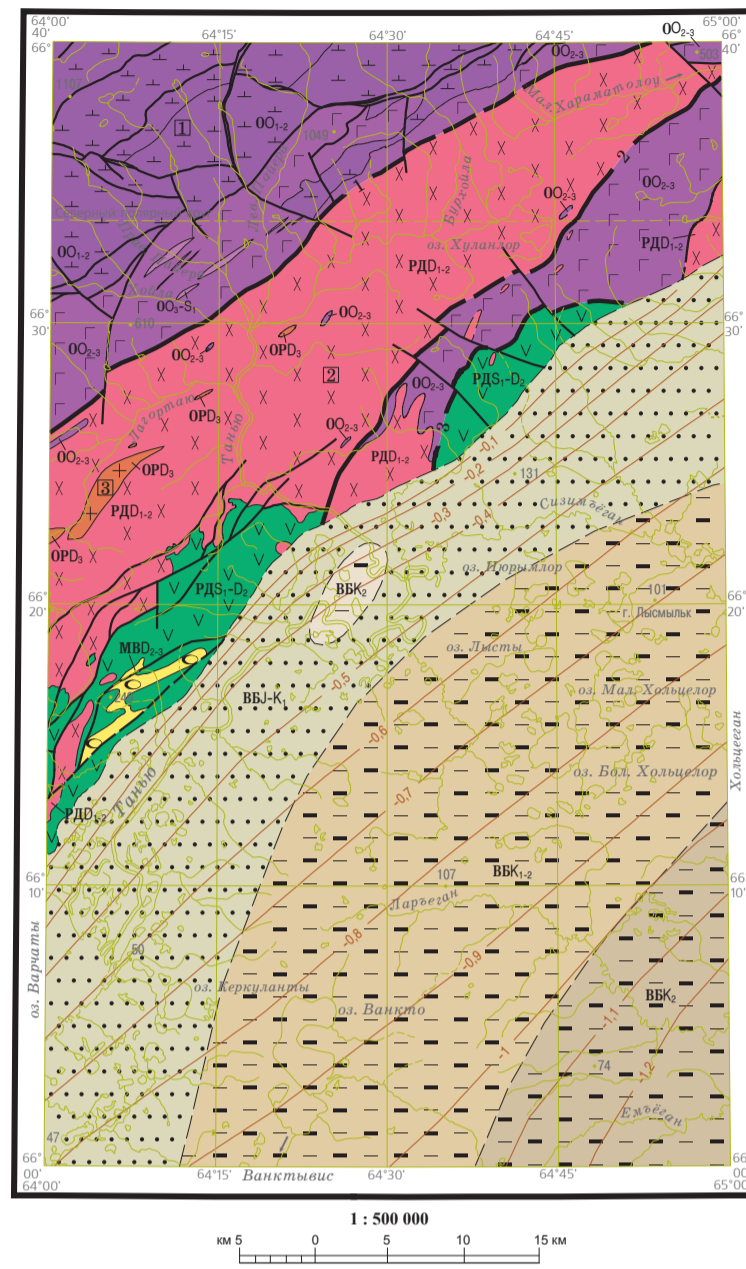


ТЕКТОНИЧЕСКАЯ СХЕМА

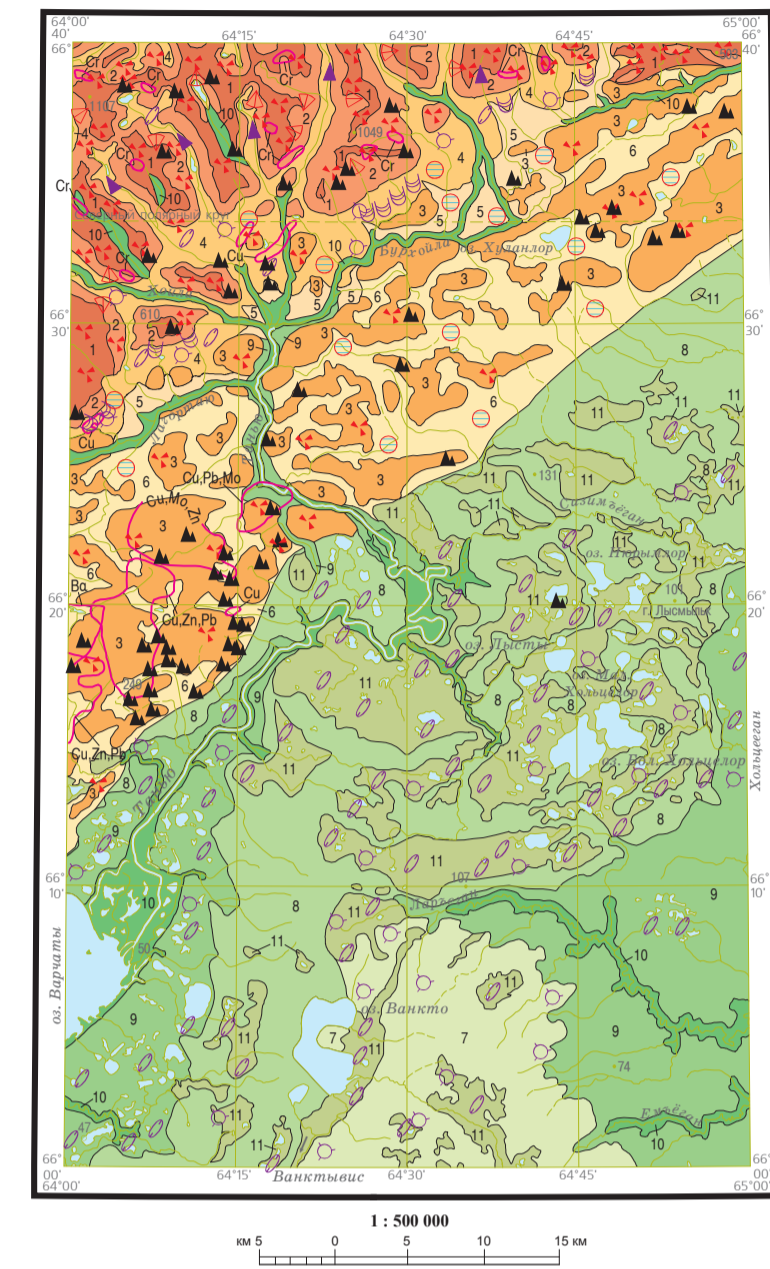


У С Л О В Н Ы Е О Б О З Н А Ч Е Н И Я  
 ГЕОДИНАМИЧЕСКИЕ КОМПЛЕКСЫ И СЛАГАЮЩИЕ ИХ ФОРМАЦИИ

Геодинамические комплексы	Внутриконтинентальных бассейнов		Фрагменты океанической коры	Островоуджунной системы эвксинатического типа	Коллизии	
	ВВ	ВР			ОР	МВ
МЕЗОЗОЙСКО-КАЙНОЗОЙСКИЙ (J-P)	BBK <sub>1</sub>	Глинистая				
	BBK <sub>2</sub>	Глинисто-песчанковая				
	BBK <sub>3</sub>	Глинисто-алевритовая				
	BBK <sub>4</sub>	Песчано-алеврито-глинистая				
КАЛЕДОНО-ГЕРЦИДСКИЙ (O-D <sub>1</sub> )				OPD <sub>1</sub>	Гранитовая	
				OPD <sub>2</sub>	Плагиогранит-диоритовая	MBD <sub>1-3</sub>
				OPD <sub>3</sub>	Базальт-андезитовая	
						OO <sub>2</sub> -S <sub>1</sub>
						OO <sub>2</sub> -S <sub>1</sub> <sup>1</sup>
						OO <sub>2</sub> -S <sub>1</sub> <sup>2</sup>

- Разломы без разделения по морфокинематическим особенностям
- 1 - Главные достоверные
  - 2 - Главные предполагаемые
  - 3 - Второстепенные достоверные
  - 4 - Второстепенные предполагаемые
- Границы формаций: а - достоверные, б - предполагаемые
- Изогипсы фундамента Западно-Сибирской плиты, км
- Интрузивные массивы и их номера: 1 - Войкарский, 2 - Лагортинско-Копельский, 3 - Янагорский

СХЕМА ЭКОЛОГО-ГЕОЛОГИЧЕСКИХ УСЛОВИЙ

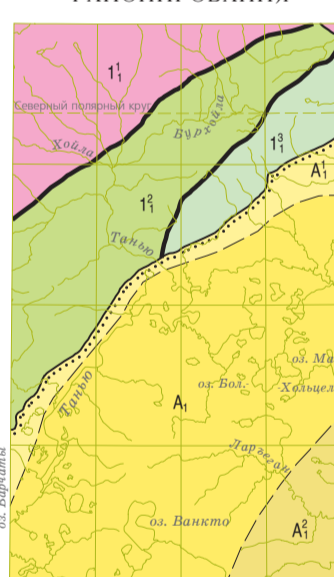


- ПРИРОДНЫЕ НЕБЛАГОПРИЯТНЫЕ ГЕОЛОГИЧЕСКИЕ ОБЪЕКТЫ И ПРОЦЕССЫ
- Экзогенные
- Обвалы, осыпи
  - Курумы
  - Скалы-останцы
  - Термокарст
  - Наледи
  - Криогенное пучение
  - Солифлюкция
  - Заболачивание
- ГЕОХИМИЧЕСКИЕ АНОМАЛИИ ЗАГРЯЗНЯЮЩИХ ВЕЩЕСТВ (ПРИРОДНЫЕ)
- Загрязнение металлами в рыхлых отложениях

У С Л О В Н Ы Е О Б О З Н А Ч Е Н И Я  
 ЛАНДШАФТЫ

Группа	Отдел	Подотдел	Тип	Преобладающие геоморфологические процессы	Индекс	Макрорельеф, литология коренных пород, четвертичных отложений, почвы, растительность
Горные подвижные пояса	Горы	Предгорные и межгорные равнины	Горный тундровый, гольцовый	Денудация	1	Плосковершинные и наклонные участки средних и низких гор, грядобразные, денудационные. Глибы, щебень, древес, суглинки. Почвы гольцовые, горно-тундровые, мерзлотные; растительность - накипные корковые лишайники
					2	Крутые эрозионно-эскарпационные склоны средних и низких гор. Глибы, щебень, древес, суглинки. Почвы гольцовые, горно-тундровые мерзлотные; растительность - накипные корковые лишайники
					3	Холмисто-увалистая возвышенная денудационная равнина и склоны долин. Глибы, щебень, древес, суглинки. Почвы глеевые, глееподзолистые, горно-таежные подзолистые и дерново-подзолистые; растительность представлена кустарниками, лиственными, а также смешанными березово-лиственными и березово-еловыми лесами
					4	Холмисто-западные и параллельно-градные участки ледниковой аккумуляции. Глибы, щебень, древесные суглинки и супеси. Почвы горно-тундровые, тундровые глеевые, глееподзолистые; растительность - мохово-лишайниковый покров, ерниковая тундра, кустарники и лиственное редколесье
					5	Участки задровой, слабоовальной аккумулятивной равнины. Гравийно-валуно-галечные смеси, древесные суглинки и супеси. Почвы горно-таежные подзолистые и дерново-подзолистые с кустарниками, лиственными, смешанными березово-лиственными и березово-еловыми лесами
					6	Участки пологоволнистой, плоской возвышенной аккумулятивно-денудационной равнины. Гравийно-галечные смеси, лески, супеси, суглинки. Почвы глеевые, глееподзолистые, подзолистые; с кустарником и березово-еловым, березово-лиственным редколесьем
Платформенные области	Равнины платформенные	Северо-таежные	Денудация	7	Холмисто-волнистая сглаженная денудационная равнина. Суглинки, алевроиты, глины с гравием и галькой, прослойки песков и супесей. Почвы подзолистые, дерново-подзолистые; растительность - елово-лиственные, елово-березовые с кедром леса и редколесье северной тайги	
				8	Волнистая, плоско-холмистая аккумулятивная равнина. Суглинки с валунами, древес, супеси, песчанки, торф. Почвы торфяно-глеевые, глееподзолистые, бурогаечные; растительность представлена северо-таежными хвойными и смешанными лесами, часто с кедром, с мохово- и лишайниково-кустарничковым надпочвенным покровом	
				9	Третья и четвертая надпойменные террасы аккумулятивные с накоплением аллювиальных отложений различного литологического состава. Почвы подзолистые, дерново-подзолистые; растительность - елово-лиственные, елово-березовые (на юге с кедром) леса и редколесье высоких и низких предгорий и северной тайги	
				10	Поймы, первая и вторая надпойменные террасы эрозионно-аккумулятивные. Гравийно-галечные с валунами, песчано-гравийные и песчано-гравийно-галечные смеси, лески, супеси, суглинки. Почвы от тундровых глеевых, глееподзолистых, до подзолистых и дерново-подзолистых; растительность от скудного мохово-лишайникового покрова и ерниковой тундры на северо-западе до зарослей ивняка, ольхи, лиственных и смешанных лесов на юго-востоке	
				11	Ландшафт болотных массивов. Торф, алевроиты, лески, супеси. Почвы торфяно-глеевые; растительность - мохово-кустарничковая	

СХЕМА ТЕКТОНИЧЕСКОГО РАЙОНИРОВАНИЯ



- У С Л О В Н Ы Е О Б О З Н А Ч Е Н И Я
- Уральская складчатая система
- Тагило-Магнитогорский мегасинклиорий
- 1 - Войкарский синклиорий
- 1<sub>1</sub> - Войкарский аллотон
- 1<sub>1</sub><sup>1</sup> - Пайерская тектоническая пластина
  - 1<sub>1</sub><sup>2</sup> - Лагортинская тектоническая пластина
  - 1<sub>1</sub><sup>3</sup> - Ленъюская тектоническая пластина
- Границы структур
- Хулгинско-Патиречинский и Онисшорский разломы
  - Границы элементов районирования
- А - Западно-Сибирская плита
- А<sub>1</sub> - Шурышкарская мегавладина
- А<sub>1</sub><sup>1</sup> - Северо-Приполярная моноклиналия
- А<sub>1</sub><sup>2</sup> - Шурышкарская малая впадина
- Структуры платформенного чехла
- Положительные Отрицательные
- Первого порядка А<sub>1</sub>
- Второго порядка А<sub>1</sub><sup>1</sup> А<sub>1</sub><sup>2</sup>
- Граница платформенного чехла
- Границы структур платформенного чехла второго порядка

КАРТА АНОМАЛЬНОГО МАГНИТНОГО ПОЛЯ

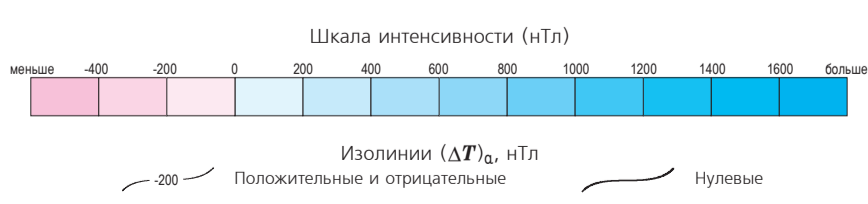
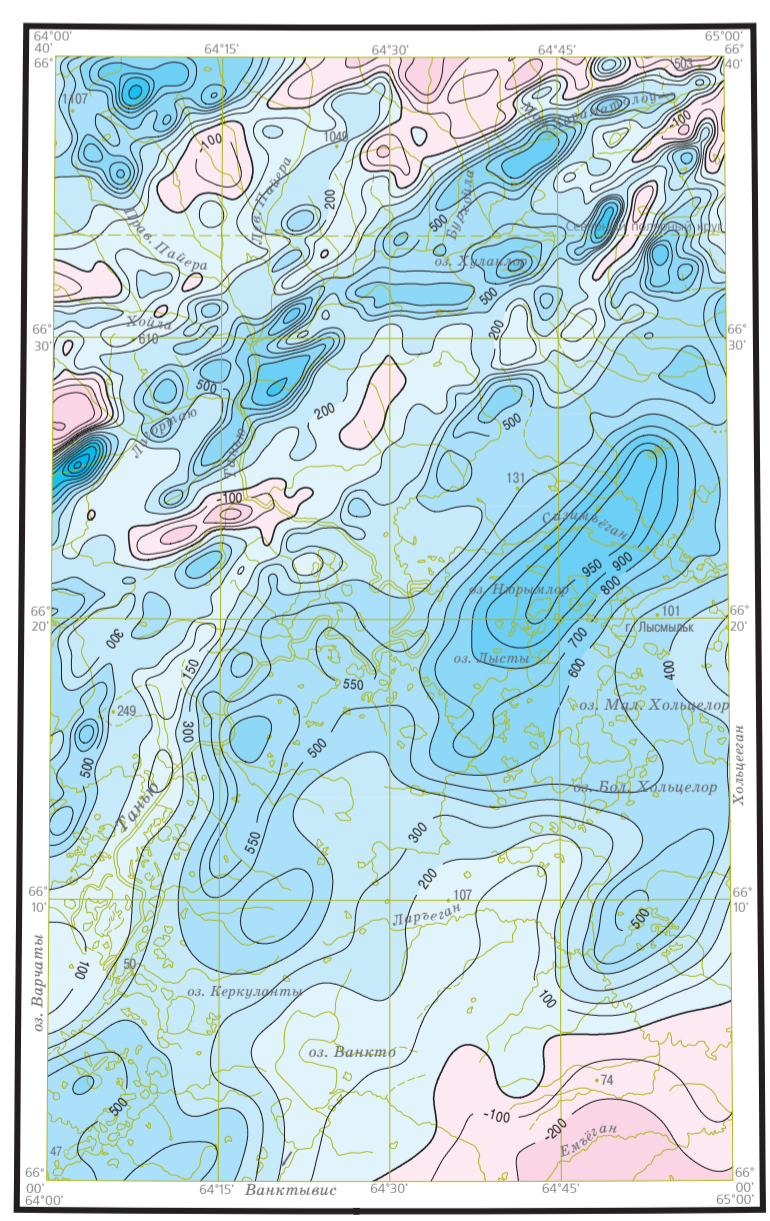


СХЕМА ГРАВИТАЦИОННЫХ АНОМАЛИЙ

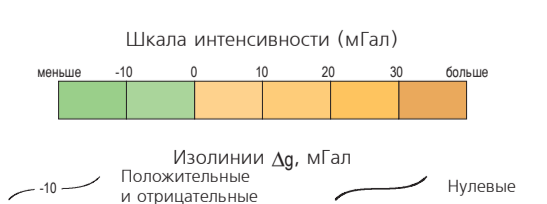
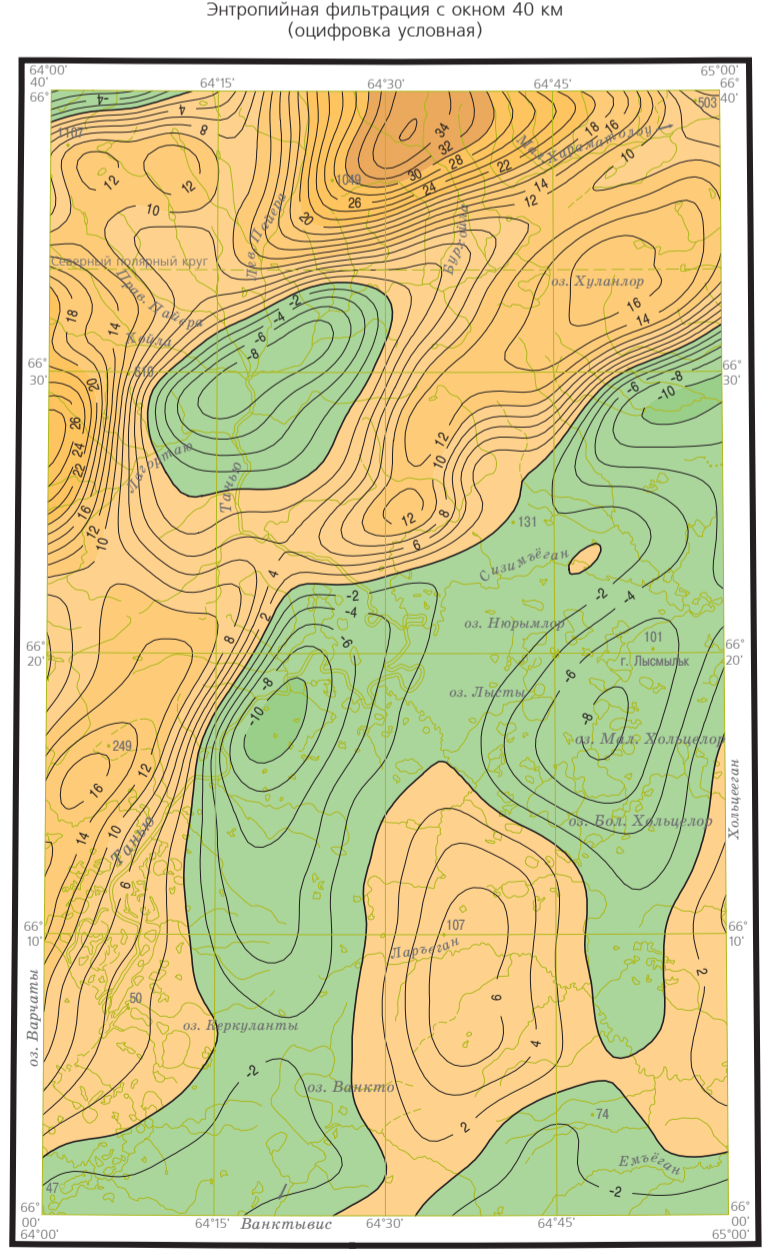
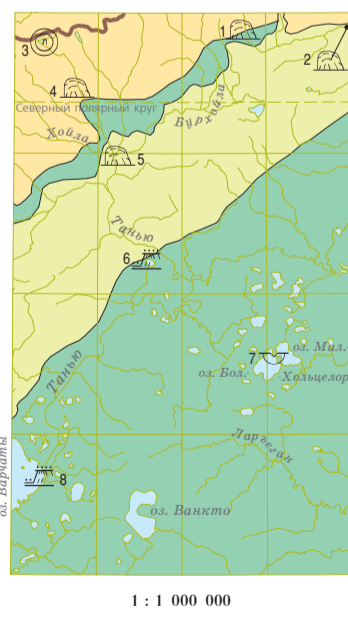
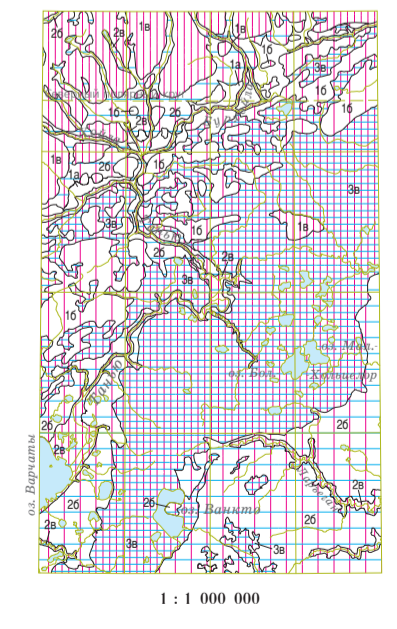


СХЕМА ОЦЕНКИ ЭКОЛОГО-ГЕОЛОГИЧЕСКОЙ ОПАСНОСТИ И ПАМЯТНИКОВ ПРИРОДЫ



- У С Л О В Н Ы Е О Б О З Н А Ч Е Н И Я
- ЭКОЛОГО-ГЕОЛОГИЧЕСКАЯ ОЦЕНКА ПЛОЩАДИ
- Благоприятная
  - Удовлетворительная
  - Напряженная
- Границы областей с различной эколого-геологической обстановкой
- ПАМЯТНИКИ ПРИРОДЫ
- Общегеологические
- Обнажения разнообразных по составу и текстурам пород
- Геоморфологические
- Речные, озерные, морские террасы и их комплексы
- Гидрогеологические
- Озера с особым гидрологическим режимом
- Ландшафтные памятники
- Водораздельный хребет

СХЕМА ГЕОДИНАМИЧЕСКОЙ И ГЕОХИМИЧЕСКОЙ УСТОЙЧИВОСТИ ЛАНДШАФТНЫХ ПОДРАЗДЕЛЕНИЙ



Геолого-экологические потенциалы и их индексы	Геодинамические		
	Устойчивые 1	Средней устойчивости 2	Малоустойчивые 3
Устойчивые а	1а		
Средней устойчивости б	1б	2б	3б
Малоустойчивые в	1в	2в	3в