

ГОСУДАРСТВЕННАЯ ГЕОЛОГИЧЕСКАЯ КАРТА РОССИЙСКОЙ ФЕДЕРАЦИИ масштаба 1 : 200 000

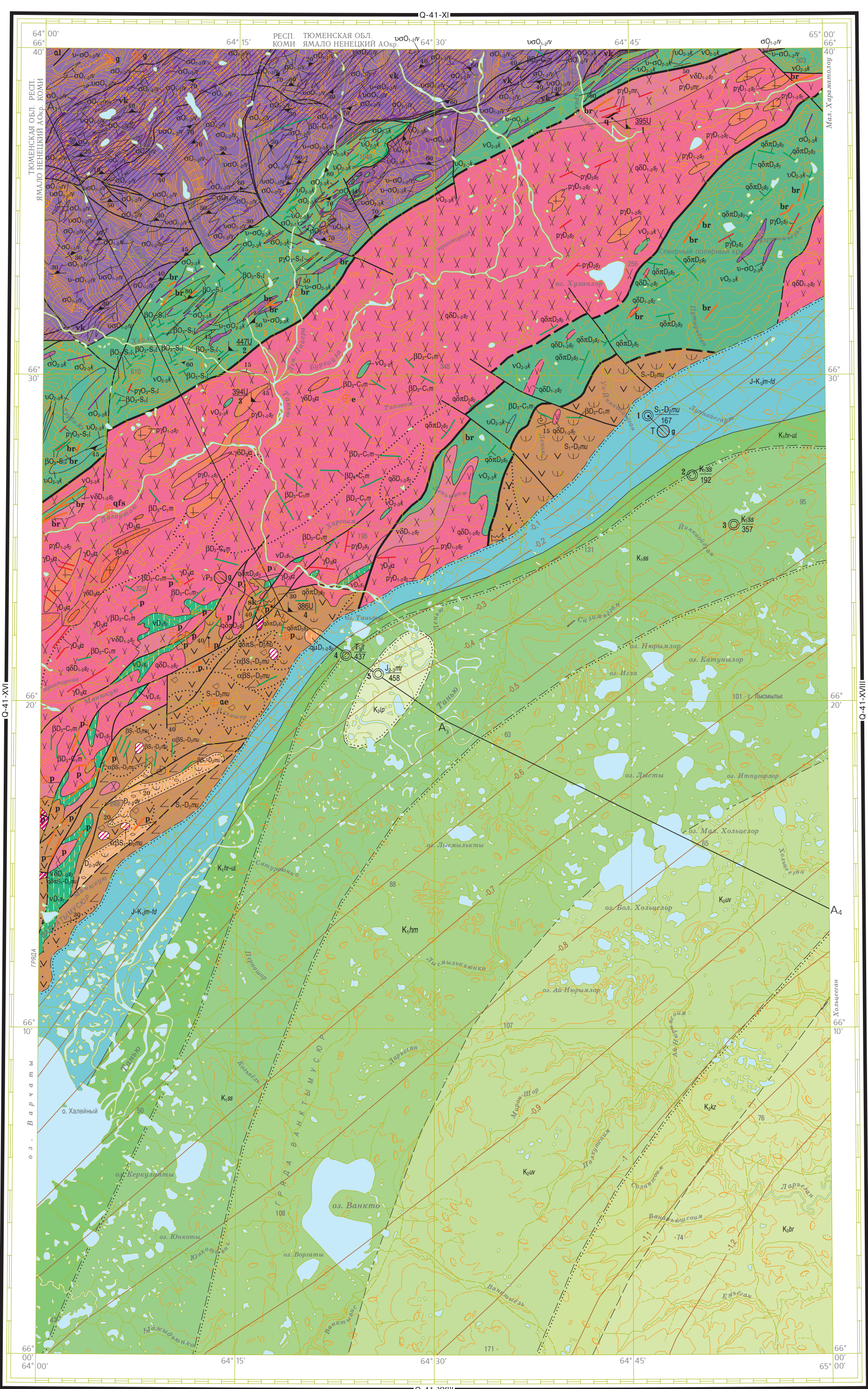
Издание второе

Полярно-Уральская серия

ГЕОЛОГИЧЕСКАЯ КАРТА ДОЧЕТВЕРТИЧНЫХ ОБРАЗОВАНИЙ

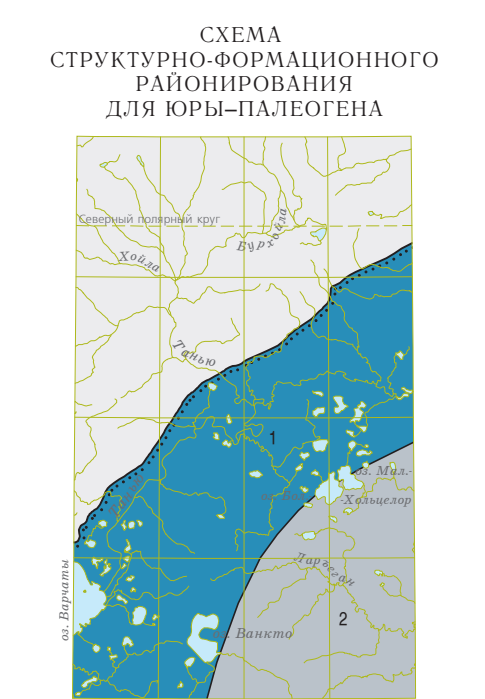
Q-41-XVII (р. Таньва)

СТРАТИГРАФИЧЕСКАЯ КОЛОНКА. Table with columns: Система, Этап, Ярус, Индекс, Колонка, Возраст, Характеристика подразделений. Rows include Юрская, Меловая, Юрская, Девонская, Силурийская systems.

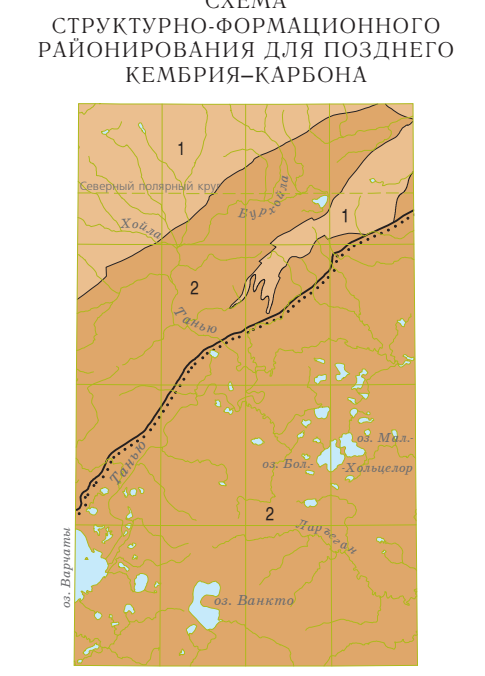


Карта составлена в ФГУП "ВСЕГЕИ" по заказу ОАО "Полярно-Уральское горно-геологическое предприятие".
Карта подготовлена к изданию на Картографической фабрике ВСЕГЕИ. Заказ 81144008
© Роснедра, 2004
© ФГУП "ВСЕГЕИ", 2009
© МА, Шилский, С.Ю. Петров, 2009
© Картографическая фабрика ВСЕГЕИ, 2014

У С Л О В Н Ы Е О Б О З Н А Ч Е Н И Я. Table with columns: ПЕРИОД, ЭПОХА, ПОЭДНЯЯ, РАЙОННАЯ, ПОДЗОНА. Rows describe geological zones like Западно-Сибирская, Северо-Приуральская, Юрская, Триаassic, Кембрий, Ордовик.



У С Л О В Н Ы Е О Б О З Н А Ч Е Н И Я. Legend for Paleogene crust zoning, including symbols for zones and boundaries.



У С Л О В Н Ы Е О Б О З Н А Ч Е Н И Я. Legend for Late Cambrian-Carboniferous zoning, including symbols for zones and boundaries.

Legend for geological symbols and boundaries. Includes symbols for faults, stratigraphic boundaries, and various geological features.

