

УСЛОВНЫЕ ОБОЗНАЧЕНИЯ К КАРТЕ ДОПЛЕОЦЕНОВЫХ ОБРАЗОВАНИЙ ЛИСТА Q-41-XVII (Таню)

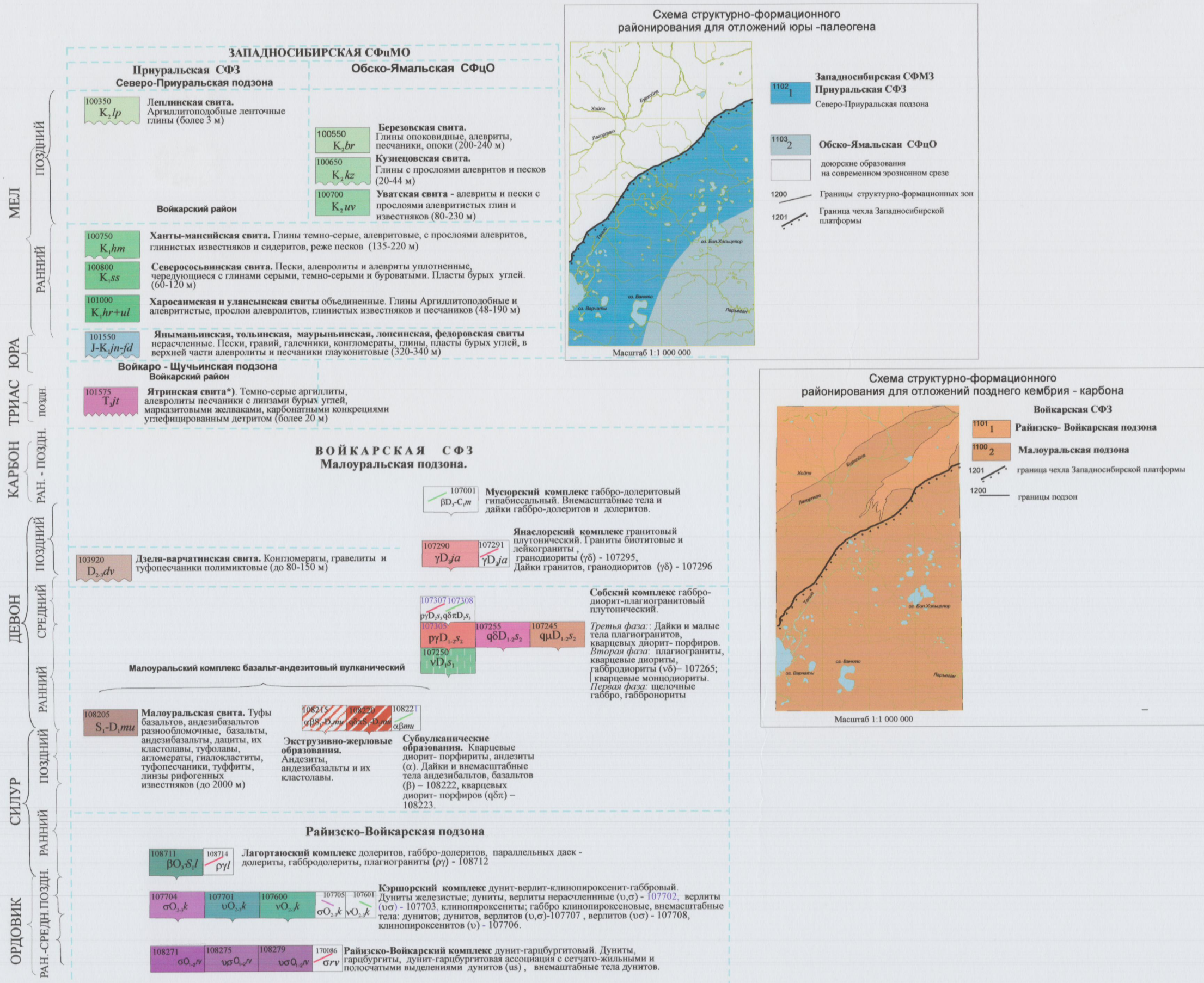
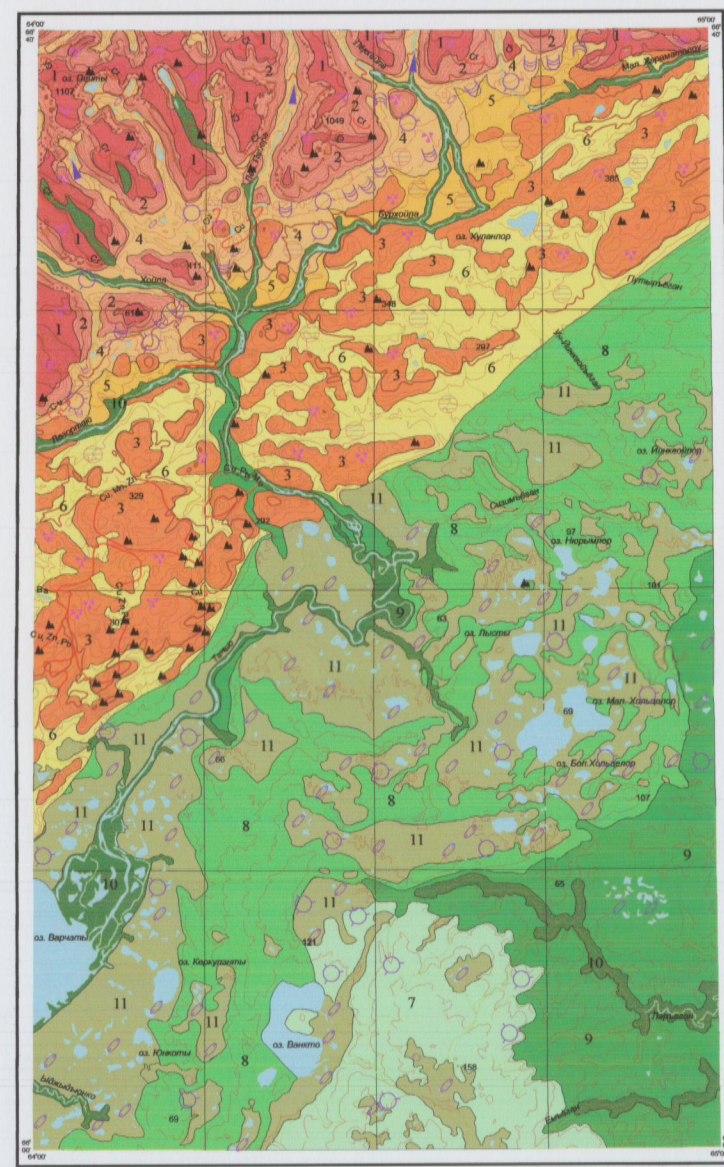


СХЕМА ЭКОЛОГО-ГЕОЛОГИЧЕСКИХ УСЛОВИЙ



Природные неблагоприятные геологические процессы и объекты Экогенные

- 2101 Курумы
- 98371 Скалы-останцы
- 230160 Термокарст
- 98340 Наледин
- 230190 Криогенное пучение
- 230080 Обвалы, осыпи
- 98270 Солифлюкция
- 230250 Заболочивание

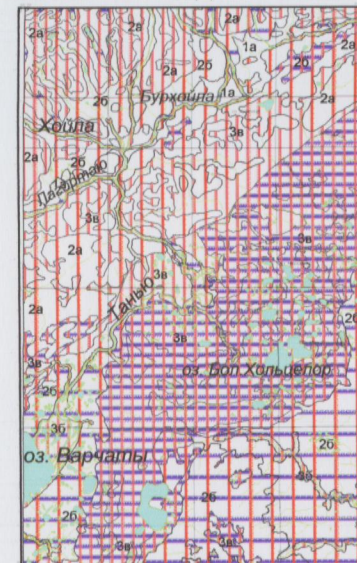
Геохимические аномалии загрязняющих веществ

Cu, Zn, Mo Загрязнение металлами в рыхлых отложениях

Условные обозначения

Группа	Отдел	Подотдел	Тип	Преоб. ЭГП	Ландшафты	
					Индекс	Класс
Горы	Предгорные и межгорные равнины	Горный тундровый, голшаровый	Денудация	Акумуляция	1	Плосковершинные и наклонные участки средних и низких гор, грядобразные, денудационные. Глыбы, щебень, дресва, суглинок. Почва гольцовые, горно-тундровые, мерзлотные; растительность накипные корковые лишайники.
					2	Крутые эрозивно-эскарпационные склоны средних и низких гор. Глыбы, щебень, дресва. Почвы гольцовые, горно-тундровые мерзлотные; растительность накипные корковые лишайники.
					3	Холмисто-увалистая возвышенная денудационная равнина и склоны долин. Глыбы, щебень, дресва, суглики. Почвы глеевые, глееподзолистые, горно-таежные подзолистые и дерново-подзолистые. Растительность представлена кустарниками, лиственничными, а так же смешанными березово-лиственничными и березово-еловыми лесами.
					4	Холмисто-западинные и параллельно-грядовые участки ледниковой аккумуляции. Глыбы, щебень, дресва, суглики и супеси. Почвы горно-тундровые, тундровые глеевые, глее-подзолистые; растительность мохово-лишайниковый покров, ерниковая тундра, кустарники и лиственничное редколесье.
					5	Участки андрового, слабоволнистой аккумулятивно-денудационной равнины. Гравийно-валунно-галечные смеси, дресва, супеси, суглики. Почвы глеевые, глееподзолистые и дерново-подзолистые, с кустарниками, лиственничными, смешанными березово-лиственничными и березово-еловыми лесами.
					6	Участки пологоволнистой, плоской возвышенной аккумулятивно-денудационной равнины. Гравийно-галечные смеси, супеси, суглики. Почвы глеевые, глееподзолистые, дерново-подзолистые, с кустарником и березово-еловыми, березово-лиственничным редколесьем.
					7	Холмисто-волнистая сглаженная денудационная равнина. Суглики, алевроиты, глины с гравием и галькой, прослойки песков и супесей. Почвы глееподзолистые, дерново-подзолистые; растительность - елово-лиственничная, елово-березовая с кедром леса и редколесье северной тайги.
					8	Волнистая, плоско-холмистая аккумулятивная равнина. Суглики с валунами, дресвой, супесью, песчанками, торф. Почвы торфяно-глеевые, глееподзолистые, буро-таежные. Растительность представлена северо-таежными хвойными и смешанными лесами, часто с кедром, с мохово- и лишайниково-кустарничковым напочвенным покровом.
					9	Третья и четвертая надпойменные террасы аккумулятивные с накоплением аллювиальных отложений различного литологического состава. Почвы подзолистые, дерново-подзолистые; растительность - елово-лиственничная, елово-березовая (на юге с кедром) леса и редколесье высоких и низких предгорий и северной тайги
					10	Поймы, первая и вторая надпойменные террасы эрозивно-аккумулятивные. Гравийно-галечные с валунами, песчано-гравийные и песчано-гравийно-галечные смеси, супеси, суглики. Почвы от тундровых глеевых, глееподзолистых, до подзолистых и дерново-подзолистых. Растительность от скудного мохово-лишайникового покрова и ерниковой тундры на северо-западе до зарослей ивняка, ольхи, лиственничных и смешанных лесов на юго-востоке.
					11	Ландшафт болотных массивов. Торф, алевроиты, пески, супеси. Почвы торфяно-глеевые; растительность мохово-кустарничковая.

СХЕМА ОЦЕНКИ ГЕОДИНАМИЧЕСКОЙ И ГЕОХИМИЧЕСКОЙ УСТОЙЧИВОСТИ ЛАНДШАФТНЫХ ПОДРАЗДЕЛЕНИЙ



Условные обозначения

Геодинамические потенциалы и их индексы	Геохимические		
	Устойчивые	Средней устойчивости	Мало устойчивые
4103	а	б	в
3103	1		
3102	2		
3101	3		

СХЕМА ОЦЕНКИ ЭКОЛОГО-ГЕОЛОГИЧЕСКОЙ ОПАСНОСТИ И ПАМЯТНИКИ ПРИРОДЫ



- 220001 Области с благоприятной геолого-экологической обстановкой
- 220002 Области с удовлетворительной геолого-экологической обстановкой
- 220003 Области с напряженной геолого-экологической обстановкой

- Памятники природы
- Геологические
- 38380 Обнажения
- Гидрологические
- 38980 Озера с особым гидрологическим режимом
- Ландшафтные памятники
- 39070 Речные, озерные, морские террасы и их комплексы.
- 4004 Водораздельный хребет

- *только для разреза
- Вулканические и субвулканические породы
- Интрузивные породы
- Геохимические границы
- Разрывные нарушения

- Эффузивные породы: 1 - андезитовые; 2 - андезитобазальтовые, состава
- Туффиты среднего состава: 1 - песчанистые; 2 - псаммитовые
- Туфы: 1 - умеренно щелочного ряда; 2 - андезитового состава; 3 - нерасчлененные*
- Кластолавы андезитов
- Туфогонгломераты
- Кварцевые диориты: 1 - крупнозернистые; 2 - мелкозернистые
- Габбродиориты
- 1 - гранодиориты; 2 - граниты; 3 - плагногранит
- Войкариты (vk) - биокатактазиты оливин - антигоритового состава по ультраосновным породам
- Неполностью метаморфизованные метасоматиты: 1 - р - пропилиты, br - березиты, ag - аргиллизиты; 2 - скарны
- Линейные тела метасоматитов: br - березиты, p - пропилиты, al - альбититы, плагиоклазиты, e - березиты.
- Внемасштабные тела метасоматитов: br - березиты, p - пропилиты, sk - скарны, tg - зоны ороговивания, al - альбититы, плагиоклазиты, g - жадеититы, албит-жадеититовые жилы, ae - эйситы, e - эпидититы, pl - метасоматиты ультраосновных пород с уваровитом, qfs - кварц-полюсовитовые метасоматиты, ag - аргиллизиты.
- Внемасштабные кварцевые жилы
- Коры выветривания остаточные: площадные глинистые триасовые (только на разрезе)
- Коры выветривания остаточные: внемасштабные глинистые; возраст кор: P - позднепалеогеновый (олигоцен), T - триасовый.
- Элементы наклонного залегания
- Места находок ископаемых остатков
- сплоистости (пластов)
- трещин отдельности
- кристаллизационной спандцеватости
- метаморфической полосчатости, гнейсовидности
- Пункты для которых имеются определения радиологического возраста пород; в числителе возраст в млн. лет и символ метода определения, в знаменателе - порядковый номер.
- Буровая скважина на карте. Слева номер скважины по списку, справа в числителе - индекс вскрытого на забое геологического подразделения, в знаменателе - глубина, в м.
- Достоверные, без разделения по морфокинетическим особенностям
- Разломы без разделения по морфокинетическим особенностям
- Разломы предпологаемые.
- Изогипсы фундамента Западно Сибирской плиты.