

- Условные обозначения: Декоративные структуры, Структурные элементы, Границы структур, Границы тектонических кабинетов, Границы районов.

- Постармские структуры: Северо-Анжеевская система, Северо-Анжеевский вулканический пояс, Северо-Анжеевский вулканический пояс.

СХЕМА ГЛУБИННОГО СТРОЕНИЯ

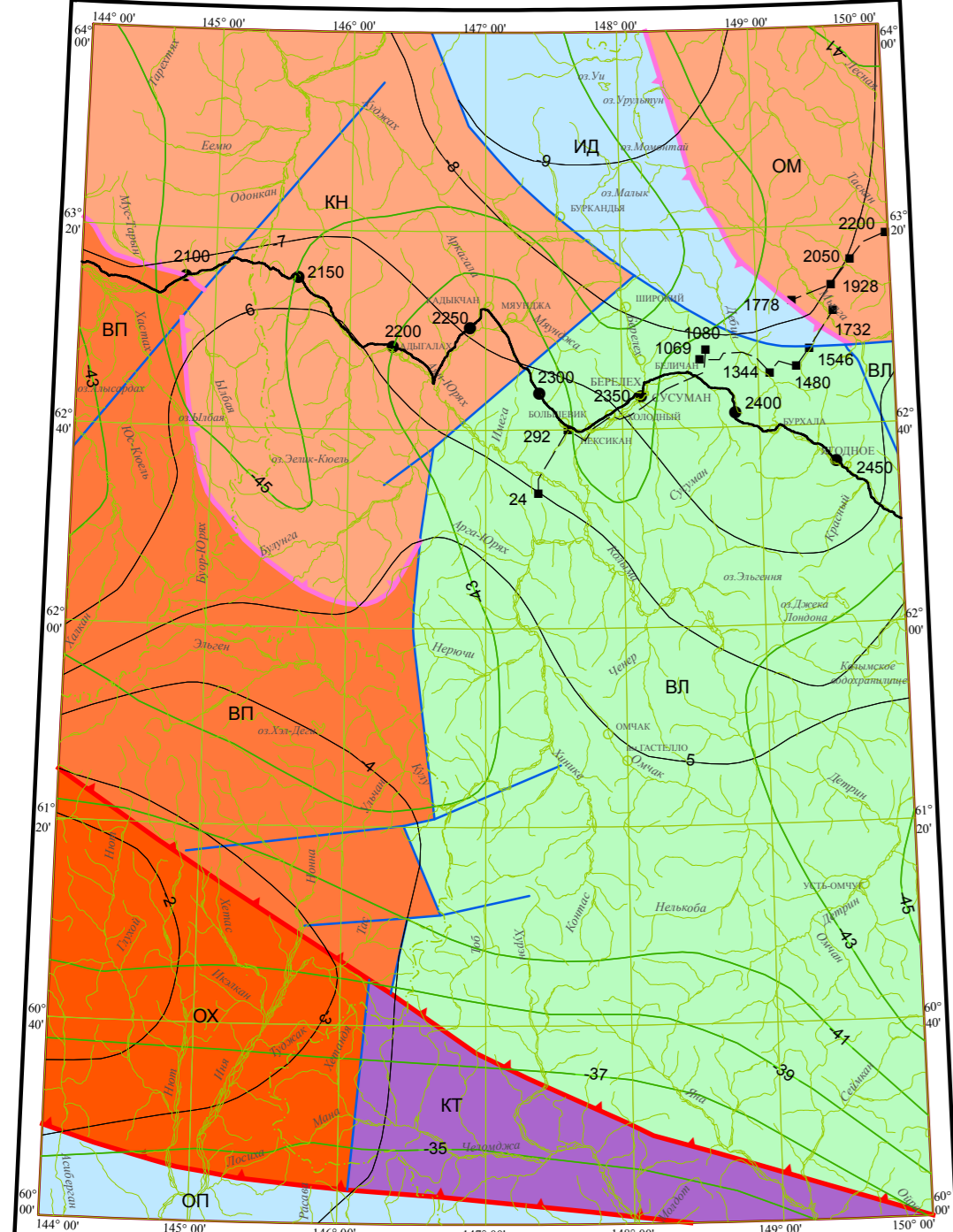
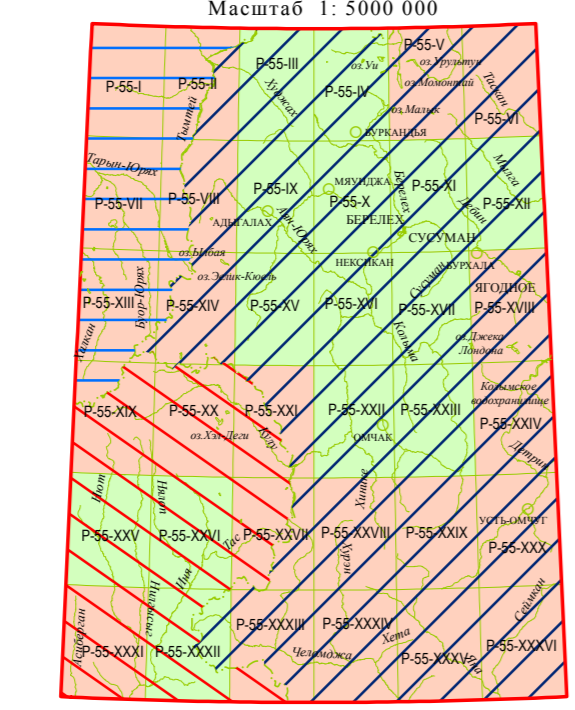


СХЕМА ИСПОЛЬЗОВАННЫХ МАТЕРИАЛОВ



- Условные обозначения: Государственная геологическая карта Российской Федерации, Геологическая карта Хабаровского края, Геологическая карта Охотско-Колымского района.

ХАРАКТЕРИСТИКА И УСЛОВНЫЕ ОБОЗНАЧЕНИЯ ГЛУБИНЫХ БЛОКОВ

Table with 4 columns: Тип коры блока, Источники блока, Название блока, Геофизические характеристики блока. Lists crustal blocks like the Olenyok, Kuyur-Nersky, and Onulsky blocks.

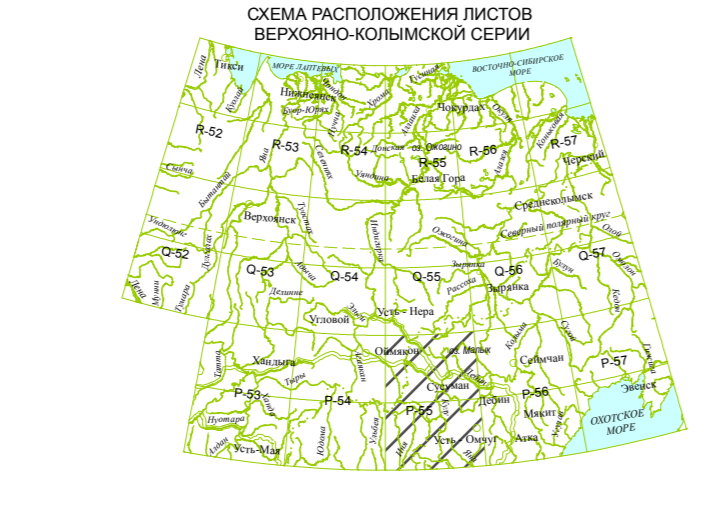
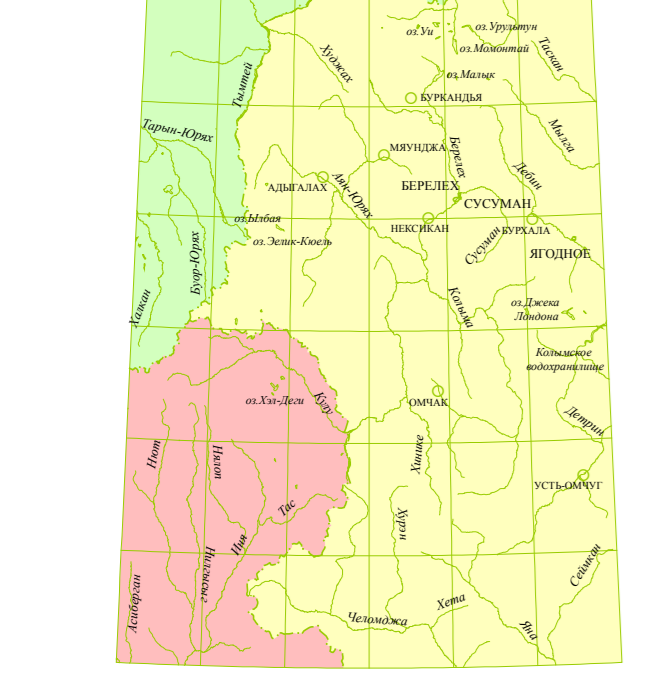
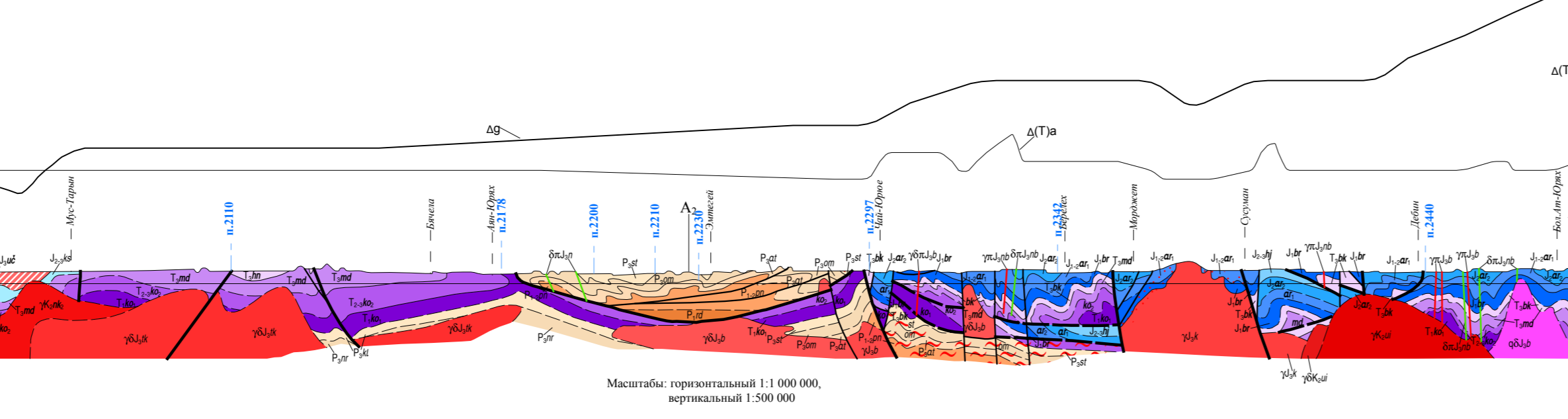


СХЕМА АДМИНИСТРАТИВНОГО ДЕЛЕНИЯ



- Условные обозначения: Магаданская область, Хабаровский край, Республика Саха (Якутия).

ГЕОЛОГИЧЕСКИЙ РАЗРЕЗ ПО ЛИНИИ А-А



ГЕОЛОГИЧЕСКИЙ РАЗРЕЗ ПО ЛИНИИ Б-Б

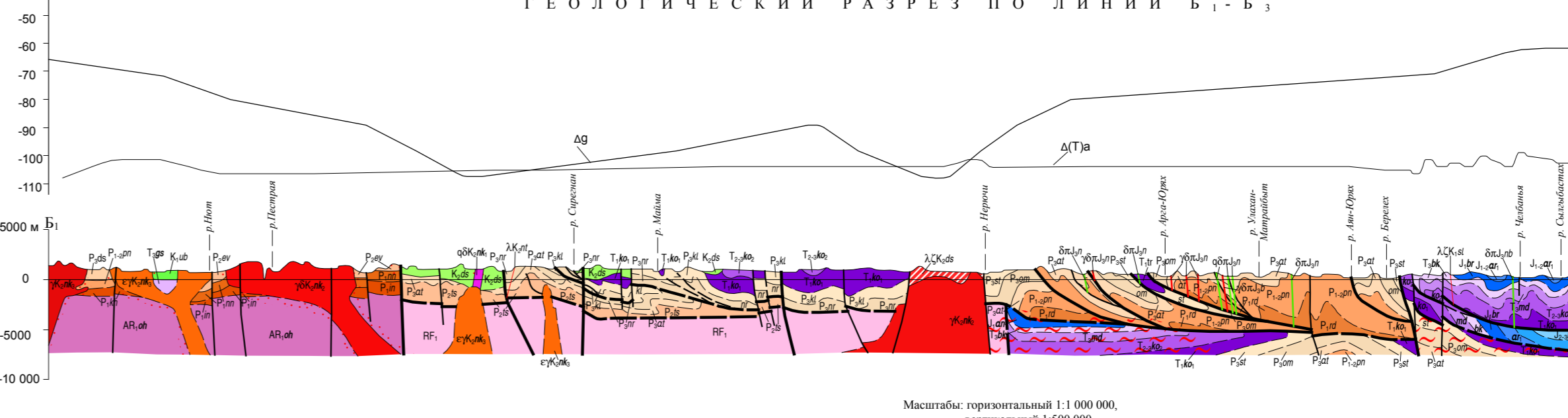
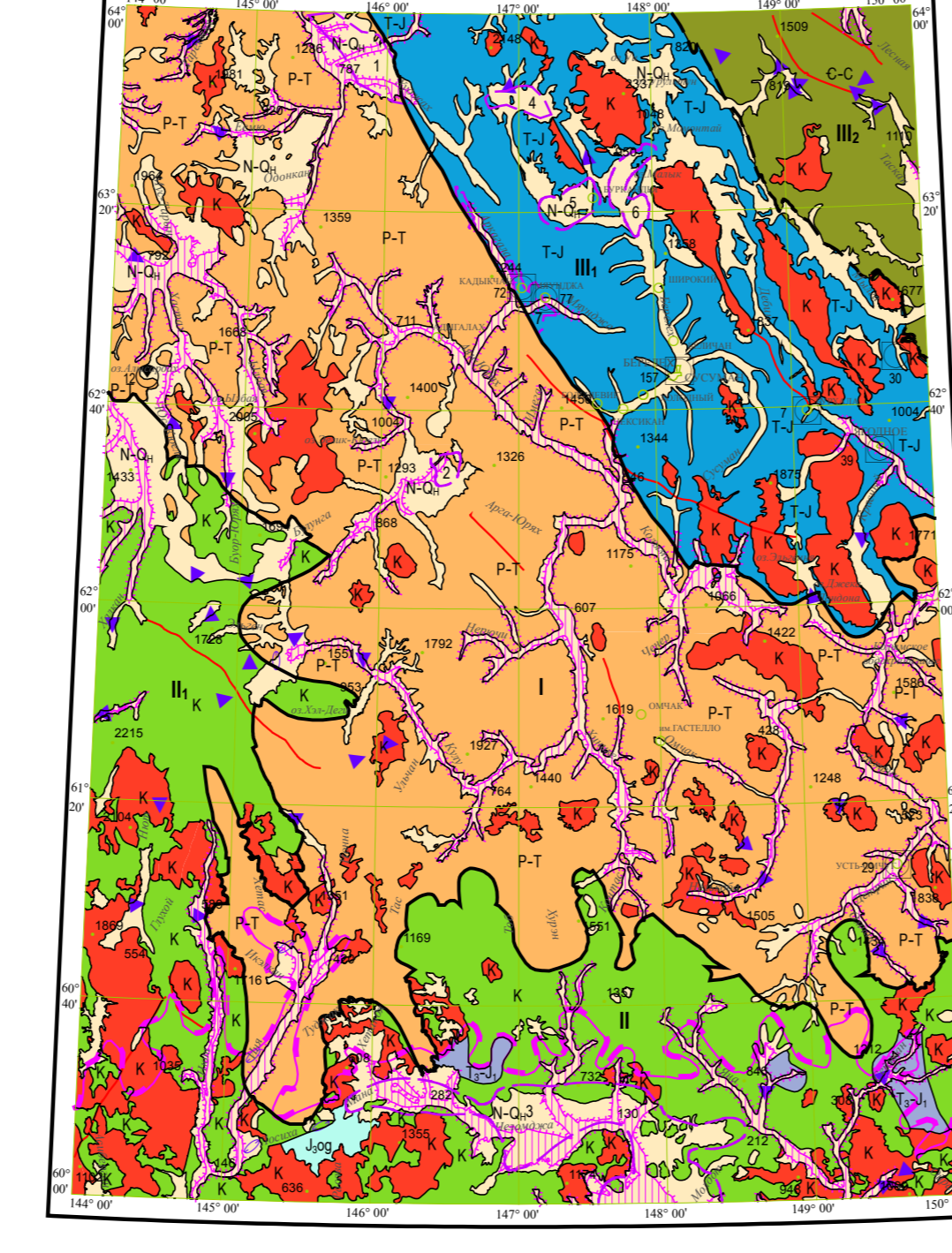


Table of overlapping and intersecting complexes. Columns include: Структурные элементы, Структурные элементы, Структурные элементы, Структурные элементы, Структурные элементы.

- Разрывные нарушения: Главные разломы и их номера, Второстепенные разрывные нарушения, Главные надвиги и их номера, Второстепенные надвиги.

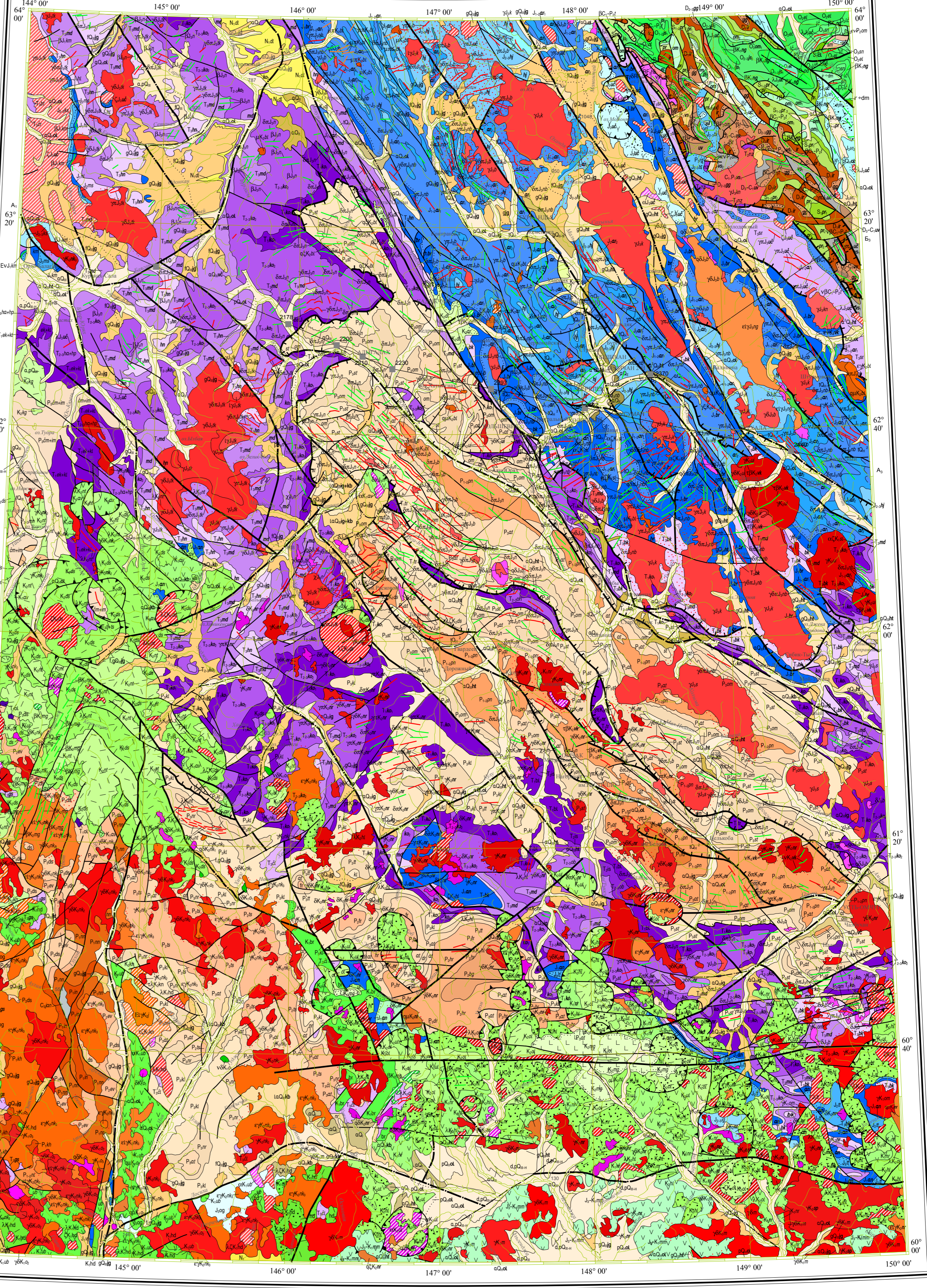
ГИДРОГЕОЛОГИЧЕСКАЯ СХЕМА



- Условные обозначения: Неоген-палеогеновый водный комплекс, Криоциановый водный комплекс, Относительно водный криоциановый комплекс, Криоциановый комплекс.

ГОСУДАРСТВЕННАЯ ГЕОЛОГИЧЕСКАЯ КАРТА РОССИЙСКОЙ ФЕДЕРАЦИИ

Третье поколение, ВЕРХОЙНО-КОЛЫМСКАЯ СЕРИЯ, ГЕОЛОГИЧЕСКАЯ КАРТА, Р-55 (Суусун)



Карта составлена в ФГУП 'ВСЕГЕИ' по заказу Федерального агентства по недропользованию. Авторы: В.И. Шилин, А.Ф. Васильев, С.В. Жилибо, Г.И. Шилин, В.В. Петухов. Карта отрецензирована в издательстве ИГиР РАН. 31.10.2016 г.

