

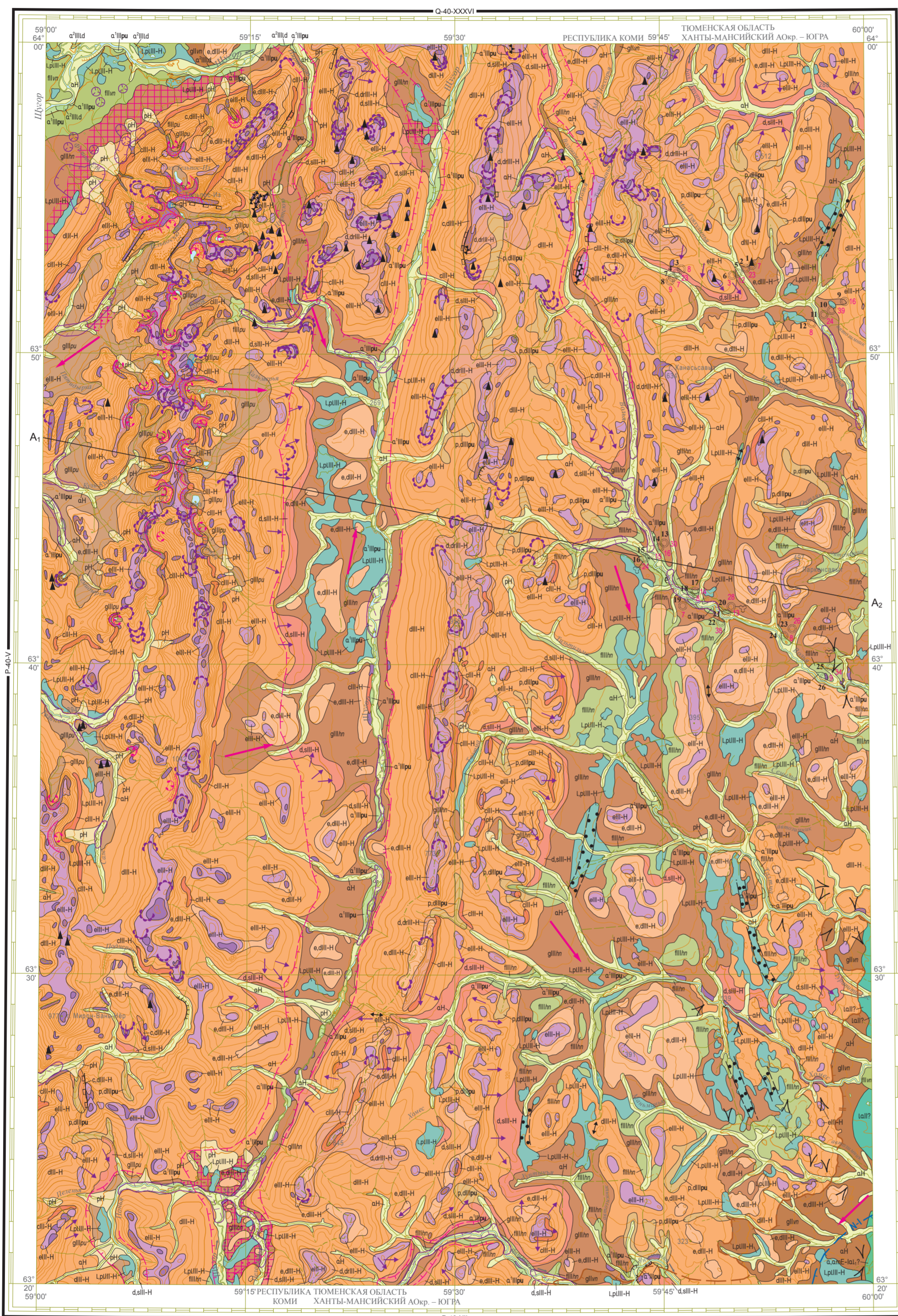
ГОСУДАРСТВЕННАЯ ГЕОЛОГИЧЕСКАЯ КАРТА РОССИЙСКОЙ ФЕДЕРАЦИИ масштаб 1 : 200 000

Издание второе

Северо-Уральская серия

ГЕОЛОГИЧЕСКАЯ КАРТА ЧЕТВЕРТИЧНЫХ ОБРАЗОВАНИЙ

P-40-VI (г. Тельпос-Из)



Карта составлена в ФГБОУ ВО "УГУ"
Автор А.А. МАЛОГИН
Редактор В.П. ВОДОПЯСКИНА
Карта рекомендована к изданию НРС Роснедра 28 ноября 2017 г.
Эксперт НРС А.Г. Кочнов

Цифровая модель подготовлена в ФГБОУ ВО "УГУ"
Составители: А.А. Малогин, Е.А. Ташмирова

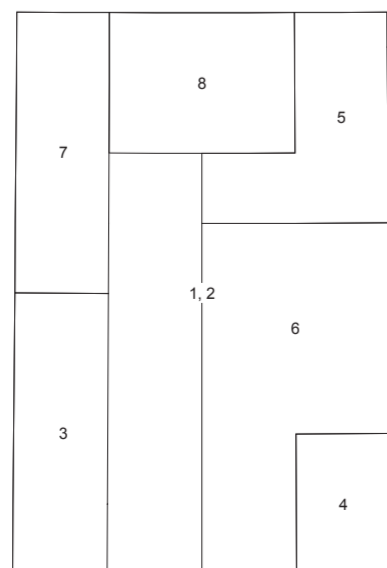
1 : 200 000

в 1 сантиметре 2 километра



Карта подготовлена к изданию на Картографической фабрике ВСЕГЕИ
Завод 417152000
© Роснедра, 2018
© ФГБОУ ВО "УГУ", 2017
© А.А. Малогин, 2017
© Картографическая фабрика ВСЕГЕИ, 2018

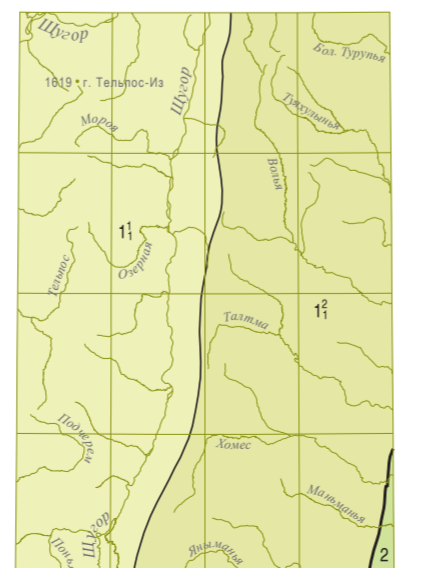
СХЕМА ИСПОЛЬЗОВАННЫХ МАТЕРИАЛОВ



- 1 Республика Коми
Тюменская область
- 2 Ханты-Мансийский автономный округ – Югра
- 3 Пермский край

- Работы масштаба 1 : 200 000
- 1 - Г.И. Дашкевич и др., 1999 г.
 - 2 - В.А. Душин и др., 2006 г., 2009 г.
- Работы масштаба 1 : 50 000
- 3 - В.Н. Малашевский и др., 1966 г.
 - 4 - Г.Г. Ефимова и др., 1968 г.
 - 5 - З.Г. Мелушка и др., 1970 г.
 - 6 - В.С. Митюхова, 1971 г.
 - 7 - В.Н. Малашевский и др., 1971 г.
 - 8 - Л.Т. Белкина и др., 1971 г.

СХЕМА СТРУКТУРНО-ФАЦИАЛЬНОГО РАЙОНИРОВАНИЯ ПЛЕЙСТОЦЕН-ЧЕТВЕРТИЧНЫХ ОБРАЗОВАНИЙ



- УСЛОВНЫЕ ОБОЗНАЧЕНИЯ
Уральская СФцЗ
- 11 Манья-Ляпинский район
 - 2 Сосвинско-Белогорский район
- Западно-Сибирская СФцО
- а - зона (область), б - районы

1 : 1 000 000

УСЛОВНЫЕ ОБОЗНАЧЕНИЯ

Система	Надраздел	Раздел	Эвено	Ступень	Надрейс	УРАЛЬСКАЯ СФцЗ		ЗАПАДНО-СИБИРСКАЯ СФцО																																
						Патокско-Уньинский и Манья-Ляпинский районы	Сосвинско-Белогорский район	Надрейс	Горизонт																															
ЧЕТВЕРТИЧНАЯ	ПЛЕЙСТОЦЕН	НЕОПЛЕЙСТОЦЕН	ВЕРХНЕЕ	ЧЕТВЕРТАЯ	Североуральский	Полноуральский	Горбуновский	pH	Пролювиальные отложения конусов выноса. Галечно-щебнисто-валуно-глыбовые смеси с примесью супылинка (до 10 м)																															
									аН	Аллювий русла и поймы. Песчано-гравийно-галечные смеси с валунами, супеси с прослоями глин, торф (до 12 м). <i>Золотоносность: рассеянная (анюва)</i>																														
									gh	Морена карового оледенения. Щебнисто-глыбовые отложения с примесью дресвы и супылинка (до 20 м)																														
									LpIII-H	Линий и палостий. Глины илестые, илы, супылины, торф (до 10 м)																														
									cIII-H	Коллювиальные образования. Глыбово-щебнистый материал с супесчаным заполнителем (до 5 м)																														
									c.dIII-H	Коллювиальные и делювиальные образования. Щебнисто-глыбовый материал (до 10 м). Только на схеме соотношений																														
									d.sIII-H	Делювиальные и солифлюкционные образования. Супылины и супеси со значительным количеством глыб, щебня и дресвы (до 10 м)																														
									d.dIII-H	Делювиальные и десерпционные образования. Супылины и глины с щебнем и щебнисто-глыбовыми прослоями местных пород (до 5 м)																														
									e.dIII-H	Элювиальные и делювиальные образования. Супылины, супеси со слабо выветрелым щебнем подстилающих пород (до 5 м)																														
									eIII-H	Элювиальные образования. Глыбово-щебнисто-дресвяный материал с супесчаным заполнителем (до 5 м)																														
ЧЕТВЕРТИЧНАЯ	ПЛЕЙСТОЦЕН	СРЕДНЕЕ	ЧЕТВЕРТАЯ	Североуральский	Полноуральский	Невьянский	a'IIIpu	Аллювий первой надпойменной террасы. Песчано-гравийно-галечные смеси с валунами, супылины (до 5 м). <i>Золотоносность: рассеянная (анюва)</i>																																
								p.dIIIpu	Пролювиальные и делювиальные (полювиальные) отложения. Супылины серовато-бурые с дресвой, щебнем, глыбами, реже валунами (до 3 м)																															
								fillpu	Полноуральский гляциофлювиал. Дресвяно-галечно-гравийные и галечно-гравийно-лесные смеси с валунами, примесью супылинка, супеси (до 3 м)																															
								gIIIpu	Полноуральская морена. Несортированные дресвяно-галечно-щебнистые и валуно-глыбовые смеси с примесью дресвяной супеси и супылинка (до 20 м)																															
								a'IIItd	Лодинская толща. Аллювиальные отложения второй надпойменной террасы. Смеси песчано-гравийно-галечные с валунами, лессы, супеси (до 10 м)																															
								filltn	Ханьмейский гляциофлювиал. Песчано-гравийно-галечные смеси с дресвой и валунами (до 7 м)																															
								gIIItn	Ханьмейская морена. Супылины, супеси буровато-серые, плотные, неслоистые с глыбами, валунами, щебнем, галькой, дресвой, гравием (до 15 м)																															
								ЧЕТВЕРТИЧНАЯ	ПЛЕЙСТОЦЕН	СРЕДНЕЕ	ЧЕТВЕРТАЯ	Североуральский	Полноуральский	Стрелечий	lad?	Лимноаллювий изостепной террасы (?). Пески мелкозернистые, супеси с прослойками торфа, в основании – галечники (до 15 м)																								
																ЧЕТВЕРТАЯ	Североуральский	Вильгортский	filltn	Вангерьевский гляциофлювиал. Гравелистые пески, пески мелкозернистые, полимиктовые с прослоями мелковалуночного материала (до 10 м)																				
																				ЧЕТВЕРТАЯ	Североуральский	Вильгортский	gIIItn	Вангерьевская морена. Супылины, супеси со щебнем и галькой (до 30 м)																
ЧЕТВЕРТАЯ	Североуральский	Сыльцикий	a.amE-lal?	Альпийская толща, нижняя подтолща (?). Аллювиальные и аллювиально-морские отложения. Супеси, лессы, разнородности, алевроиты серые с гравием и галькой (до 20 м)																																				
				ЧЕТВЕРТАЯ	Североуральский	Карлейский	filltn																	Вангерьевский гляциофлювиал. Гравелистые пески, пески мелкозернистые, полимиктовые с прослоями мелковалуночного материала (до 10 м)																
																								ЧЕТВЕРТАЯ	Североуральский	Чернореченский	gIIItn	Вангерьевская морена. Супылины, супеси со щебнем и галькой (до 30 м)												
																												ЧЕТВЕРТАЯ	Североуральский	Лозвинский	a.amE-lal?	Альпийская толща, нижняя подтолща (?). Аллювиальные и аллювиально-морские отложения. Супеси, лессы, разнородности, алевроиты серые с гравием и галькой (до 20 м)								
																																ЧЕТВЕРТАЯ	Североуральский	Чумлякский	a.amE-lal?	Альпийская толща, нижняя подтолща (?). Аллювиальные и аллювиально-морские отложения. Супеси, лессы, разнородности, алевроиты серые с гравием и галькой (до 20 м)				
																																				ЧЕТВЕРТАЯ	Североуральский	Увельский	a.amE-lal?	Альпийская толща, нижняя подтолща (?). Аллювиальные и аллювиально-морские отложения. Супеси, лессы, разнородности, алевроиты серые с гравием и галькой (до 20 м)

Дочетвертичные породы

Состав четвертичных образований (только на разрезе и схеме соотношений)

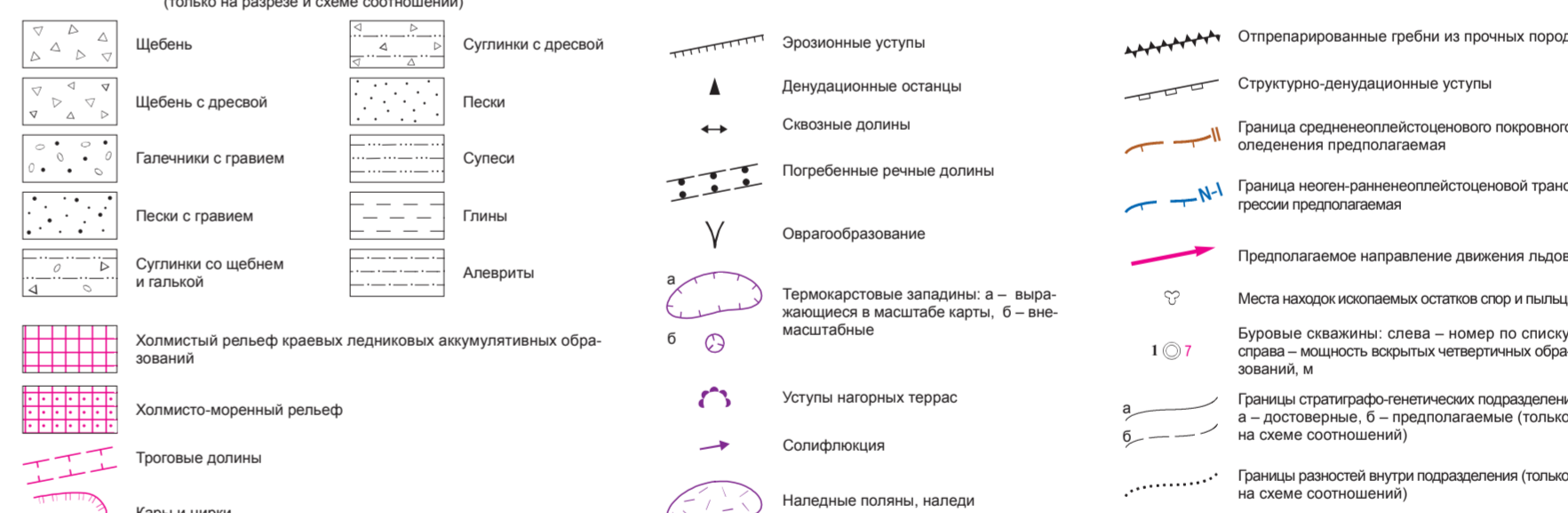


СХЕМА КОРРЕЛЯЦИИ ПОДРАЗДЕЛЕНИЙ

Система	Надраздел	Раздел	Эвено	Ступень	Надрейс	УРАЛЬСКАЯ СФцЗ										ЗАПАДНО-СИБИРСКАЯ СФцО																																																																																																																																																																																						
						ПАТОКСКО-УНЬИНСКИЙ И МАНЬЯ-ЛЯПИНСКИЙ РАЙОНЫ										СОСВИНСКО-БЕЛОГОРСКИЙ РАЙОН																																																																																																																																																																																						
ЧЕТВЕРТИЧНАЯ	ПЛЕЙСТОЦЕН	НЕОПЛЕЙСТОЦЕН	ВЕРХНЕЕ	ЧЕТВЕРТАЯ	Североуральский	Полноуральский	Горбуновский	LpIII-H	pH	aH	gh	fillpu	gIIIpu	eIII-H	e.dIII-H	d.dIII-H	dIII-H	d.sIII-H	c.dIII-H	dIII-H	LpIII-H	aH																																																																																																																																																																																
																							СРЕДНЕЕ	ЧЕТВЕРТАЯ	Североуральский	Полноуральский	Невьянский	a'IIItd	filltn	gIIItn	lad?	filltn	gIIItn	a.amE-lal?	filltn	gIIItn	a.amE-lal?	a.amE-lal?	a.amE-lal?	a.amE-lal?	a.amE-lal?	a.amE-lal?	a.amE-lal?	a.amE-lal?																																																																																																																																																										
																																													НИЖНЕЕ	ЧЕТВЕРТАЯ	Североуральский	Полноуральский	Стрелечий	a'IIItd	filltn	gIIItn	lad?	filltn	gIIItn	a.amE-lal?	filltn	gIIItn	a.amE-lal?	a.amE-lal?	a.amE-lal?	a.amE-lal?	a.amE-lal?	a.amE-lal?	a.amE-lal?	a.amE-lal?																																																																																																																																				
																																																																			НИЖНЕЕ	ЧЕТВЕРТАЯ	Североуральский	Полноуральский	Леплинский	a'IIItd	filltn	gIIItn	lad?	filltn	gIIItn	a.amE-lal?	filltn	gIIItn	a.amE-lal?	a.amE-lal?	a.amE-lal?	a.amE-lal?	a.amE-lal?	a.amE-lal?	a.amE-lal?	a.amE-lal?																																																																																																														
																																																																																									НИЖНЕЕ	ЧЕТВЕРТАЯ	Североуральский	Полноуральский	Нидинский	a'IIItd	filltn	gIIItn	lad?	filltn	gIIItn	a.amE-lal?	filltn	gIIItn	a.amE-lal?	a.amE-lal?	a.amE-lal?	a.amE-lal?	a.amE-lal?	a.amE-lal?	a.amE-lal?	a.amE-lal?																																																																																								
																																																																																																															НИЖНЕЕ	ЧЕТВЕРТАЯ	Североуральский	Полноуральский	Вильгортский	a'IIItd	filltn	gIIItn	lad?	filltn	gIIItn	a.amE-lal?	filltn	gIIItn	a.amE-lal?	a.amE-lal?	a.amE-lal?	a.amE-lal?	a.amE-lal?	a.amE-lal?	a.amE-lal?	a.amE-lal?																																																																		
																																																																																																																																					НИЖНЕЕ	ЧЕТВЕРТАЯ	Североуральский	Полноуральский	Сыльцикий	a'IIItd	filltn	gIIItn	lad?	filltn	gIIItn	a.amE-lal?	filltn	gIIItn	a.amE-lal?	a.amE-lal?	a.amE-lal?	a.amE-lal?	a.amE-lal?	a.amE-lal?	a.amE-lal?	a.amE-lal?																																												
																																																																																																																																																											НИЖНЕЕ	ЧЕТВЕРТАЯ	Североуральский	Полноуральский	Карлейский	a'IIItd	filltn	gIIItn	lad?	filltn	gIIItn	a.amE-lal?	filltn	gIIItn	a.amE-lal?	a.amE-lal?	a.amE-lal?	a.amE-lal?	a.amE-lal?	a.amE-lal?	a.amE-lal?	a.amE-lal?																						
																																																																																																																																																																																	НИЖНЕЕ	ЧЕТВЕРТАЯ	Североуральский	Полноуральский	Чернореченский	a'IIItd	filltn	gIIItn	lad?	filltn	gIIItn	a.amE-lal?	filltn	gIIItn	a.amE-lal?	a.amE-lal?	a.amE-lal?	a.amE-lal?	a.amE-lal?	a.amE-lal?	a.amE-lal?	a.amE-lal?
НИЖНЕЕ	ЧЕТВЕРТАЯ	Североуральский	Полноуральский	Чумлякский	a'IIItd	filltn	gIIItn	lad?	filltn	gIIItn	a.amE-lal?	filltn	gIIItn	a.amE-lal?	a.amE-lal?	a.amE-lal?	a.amE-lal?	a.amE-lal?	a.amE-lal?	a.amE-lal?	a.amE-lal?																																																																																																																																																																																	
																						НИЖНЕЕ	ЧЕТВЕРТАЯ	Североуральский	Полноуральский	Увельский	a'IIItd	filltn	gIIItn	lad?	filltn	gIIItn	a.amE-lal?	filltn	gIIItn	a.amE-lal?	a.amE-lal?	a.amE-lal?	a.amE-lal?	a.amE-lal?	a.amE-lal?	a.amE-lal?	a.amE-lal?																																																																																																																																																											

СХЕМА РАСПОЛОЖЕНИЯ ЛИСТОВ СЕВЕРНО-УРАЛЬСКОЙ СЕРИИ

