

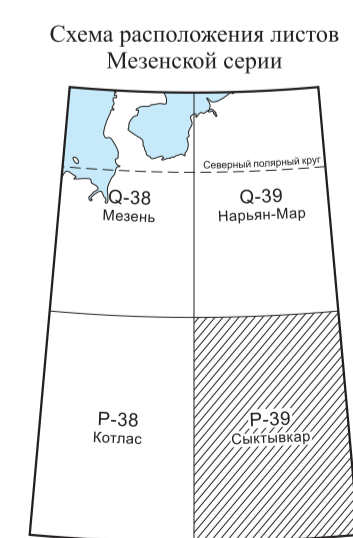
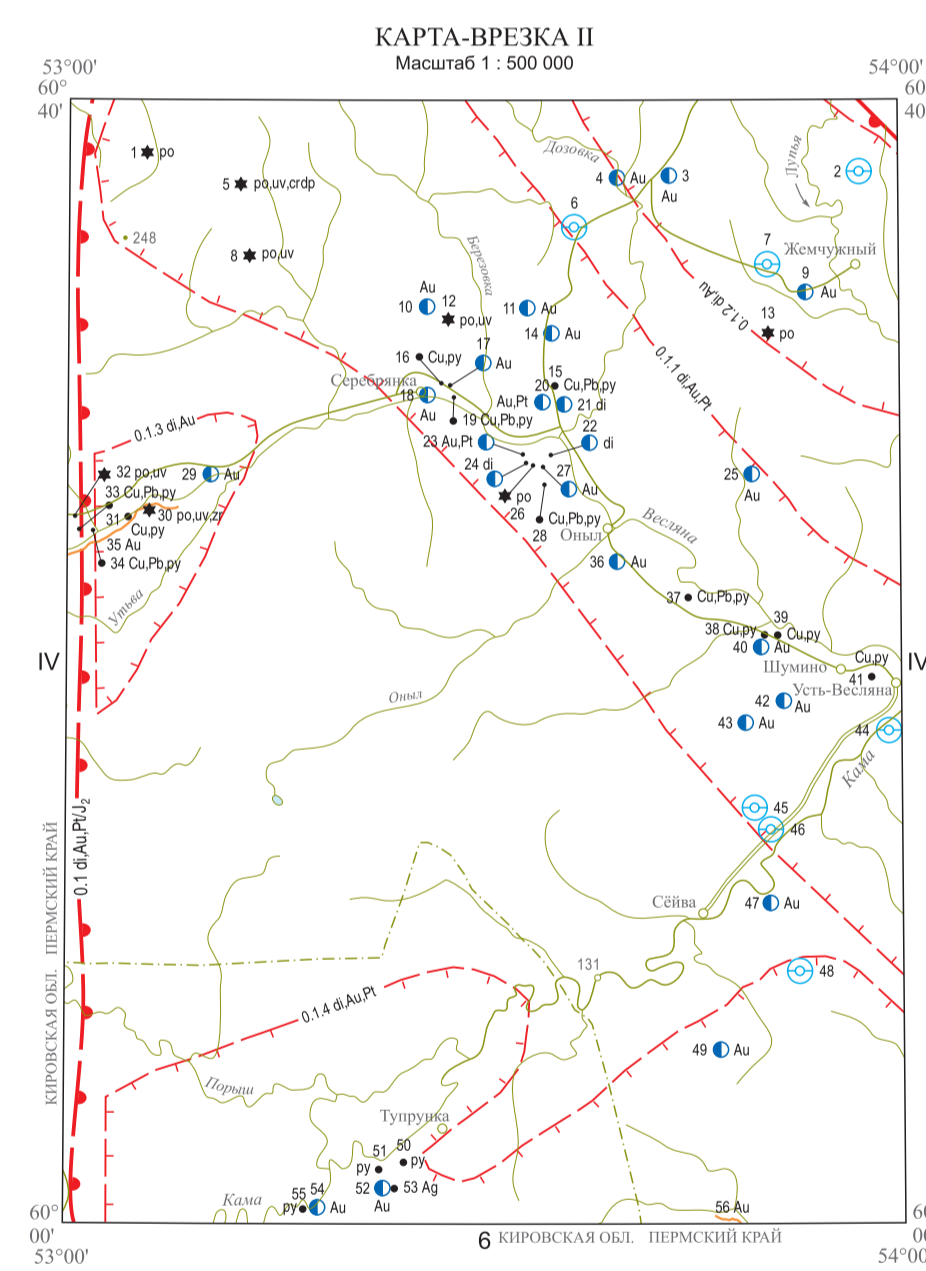
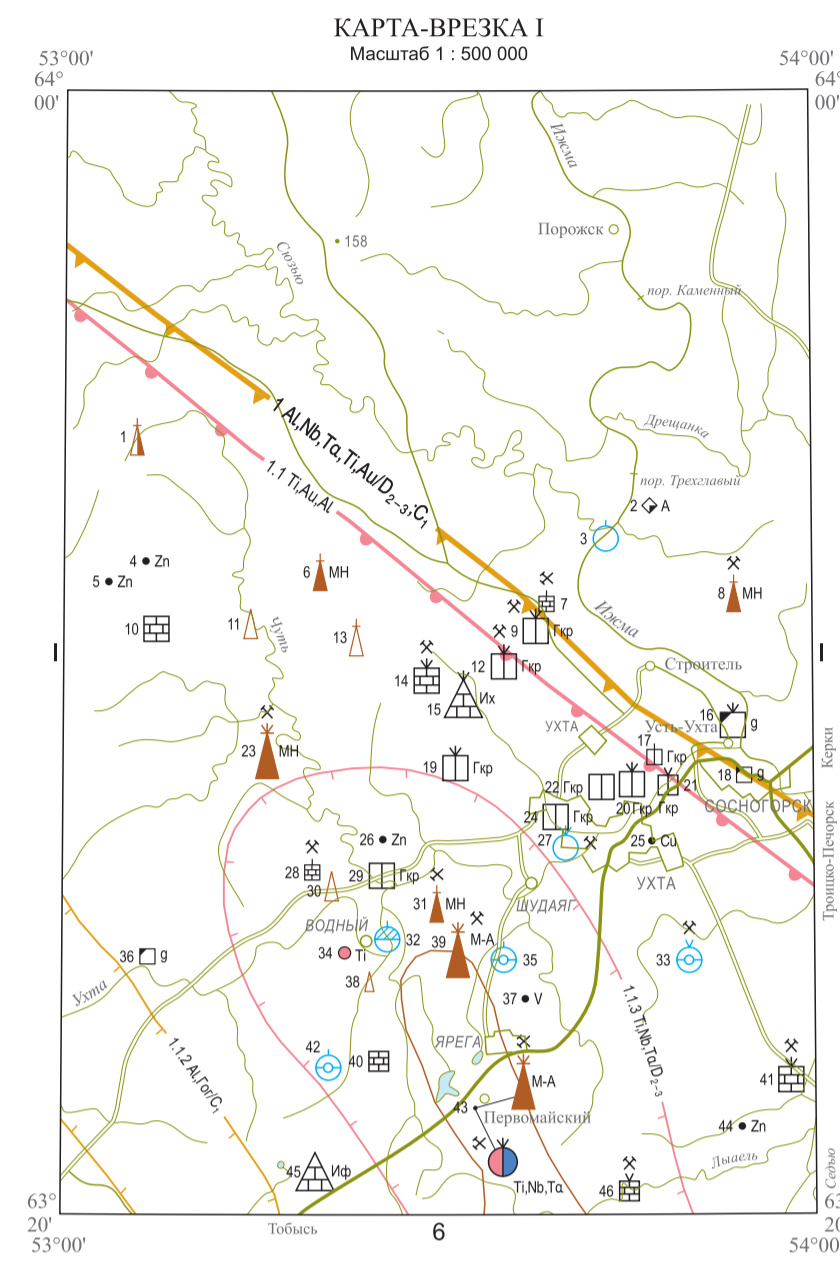
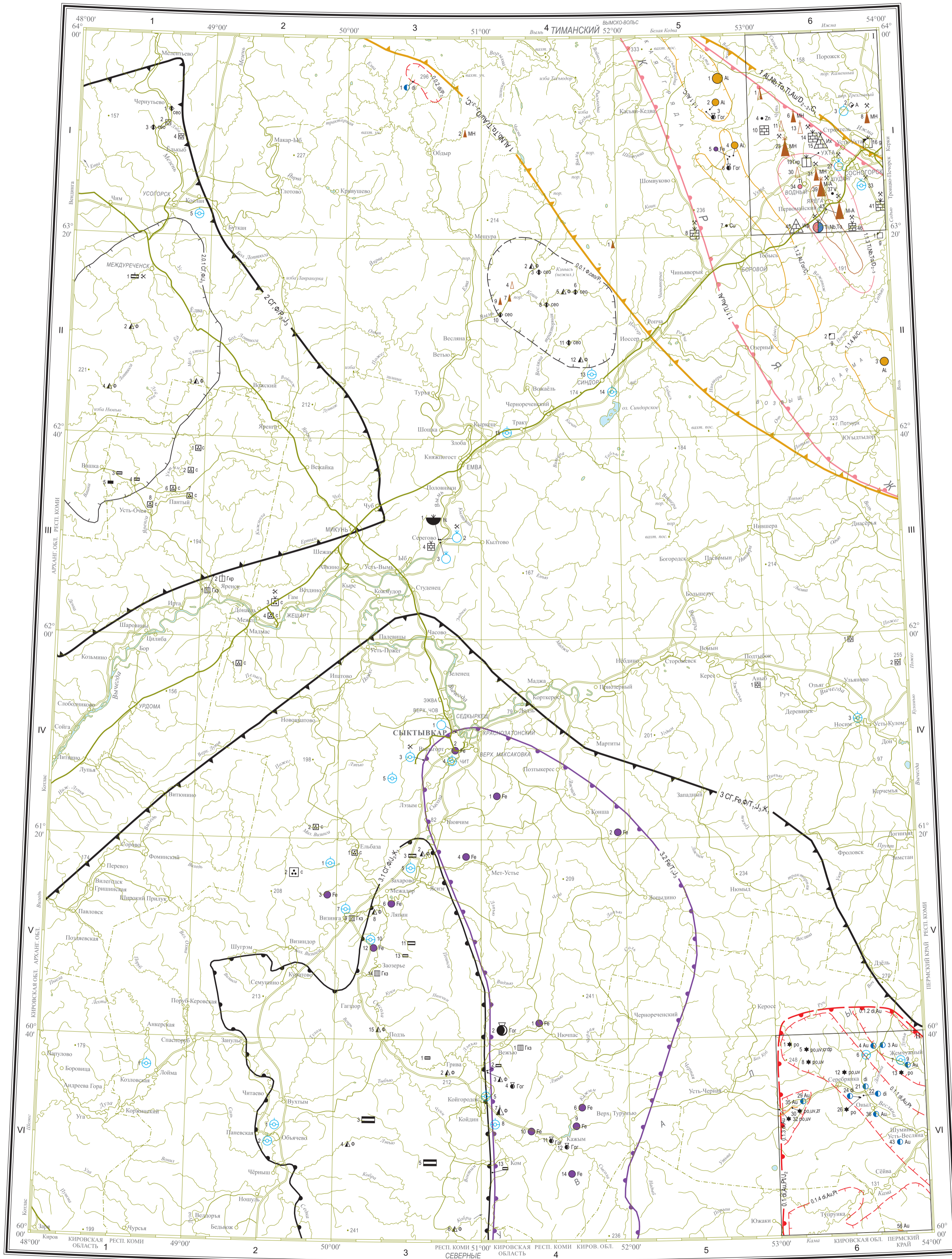
ГОСУДАРСТВЕННАЯ ГЕОЛОГИЧЕСКАЯ КАРТА РОССИЙСКОЙ ФЕДЕРАЦИИ масштаб 1 : 1 000 000

Третье поколение

МЕЗЕНСКАЯ СЕРИЯ

КАРТА ПОЛЕЗНЫХ ИСКОПАЕМЫХ

Р-39 (Сыктывкар)



Группа	Подгруппа, вид полезного ископаемого	Месторождения			Проявления	Пункты минерализации	Генетические типы	Рудные формации
		Крупные	Средние	Малые				
Нефть и газ	Нефть	▲	▲	▲				
	Газ горючий		▲	▲				
	Газ горючий Сланцев горючий			▲				
Твердые горючие ископаемые	Сланцев горючий	■	■	■			Осадочный	Горючие сланцевые
	Железо			●			Осадочный	Железорудная сидеритовая
Черные металлы	Титан, ниобий, тантал	●	●	●			Метасоматический	Кварц-пелитовые метасоматиты
	Титан			●			Осадочный	Ванадиевых сланцев
Ванадий				●			Осадочный	Ванадиевых сланцев
	Цинк			●			Осадочный	Стратиформная полиметаллическая
Цветные металлы	Медь			●			Осадочный	Бокситовая латеритная
	Алюминий	●	●	●			Осадочный	Бокситовая латеритная
Благородные металлы	Золото			●			Осадочный	Осадочный
	Серебро			●			Осадочный	Флюидизационно-эксплозивный
Химическое сырье	Перлит			●			Осадочный	Осадочный
	Известняк (I – минеральное сырье, II – флюс)	▲	▲	▲			Осадочный	Осадочный
Минеральные удобрения	Фосфорит		▲	▲			Осадочный	Фосфоритовая терригенная желваковая
	Керамическое и огнеупорное сырье	●	●	●			Осадочный	Бокситовая терригенная
Глины огнеупорные	Глины огнеупорные	●	●	●			Осадочный	Бокситовая терригенная
	Целииты			●			Осадочный	Целиитовая осадочная
Строительные материалы	Карбонатные породы	■	■	■			Осадочный	Осадочный
	Известняк	▲	▲	▲			Осадочный	Осадочный
Доломит		■	■	■			Осадочный	Осадочный
	Глинистые породы	■	■	■			Осадочный	Осадочный
Глины кирпичные		■	■	■			Осадочный	Осадочный
	Глины керамзитовые	■	■	■			Осадочный	Осадочный
Пески	Пески кварцевые	■	■	■			Осадочный	Осадочный
	Пески стекольные	■	■	■			Осадочный	Осадочный
Асфальтит		■	■	■			Осадочный	Осадочный
	Соли натриевые (галит)	■	■	■			Эвапоритовая	Галитовая
Минеральные промышленные		●	●	●			Осадочный	Осадочный
	Минеральные лечебные	●	●	●			Осадочный	Осадочный
Питьевые пресные		●	●	●			Осадочный	Осадочный
		●	●	●			Осадочный	Осадочный

Примечания. 1. Знаки месторождений, не учитываемых Госбазисом, даны без надстроек, обозначающих ранг объекта. 2. МА – метано-нафто-ароматическая нефть, МН – метано-нафтовая нефть.

ПРОМЫШЛЕННАЯ ОСВОБЩЕННОСТЬ МЕСТОРОЖДЕНИЙ
 ● пр – пробуренные (разрабатываемые)
 ● пр – пробуренные (разрабатываемые)
 ● пр – пробуренные (разрабатываемые)

ПРОБЫ ПРОТОКОВ, СОДЕРЖАЩИЕ МИНЕРАЛЬНЫЕ РАСТВОРЫ
 ● пр – пробуренные (разрабатываемые)
 ● пр – пробуренные (разрабатываемые)

Площади месторождений, выходящие за масштаб карты
 × – находящиеся в разведке (разведкуемые)

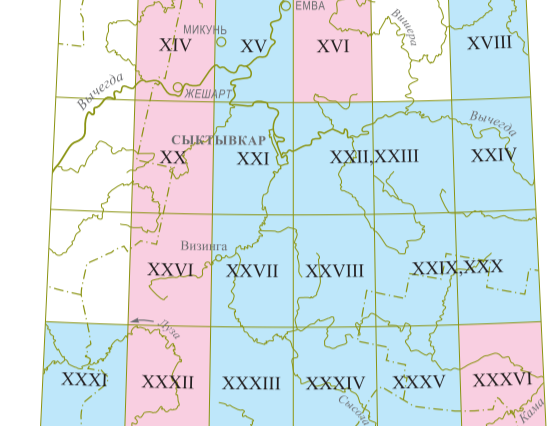
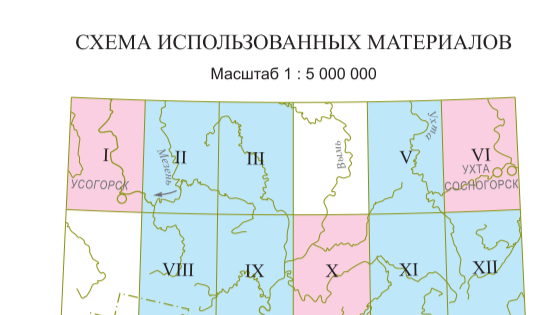
Выводы геологического комплексного месторождения
 ▲ – выходящие за масштаб карты

Пробы протоков, содержащие минеральные растворы (пр – пробуренные, пр – пробуренные, пр – пробуренные)
 ● пр – пробуренные (разрабатываемые)
 ● пр – пробуренные (разрабатываемые)

Точечные шиховые пробы с повышенным содержанием золота, AuP – золота, платины
 ● пр – пробуренные (разрабатываемые)
 ● пр – пробуренные (разрабатываемые)

Точечные шиховые пробы с единичными знаками алмазов
 ● пр – пробуренные (разрабатываемые)
 ● пр – пробуренные (разрабатываемые)

Граница карты-врезки



УСЛОВНЫЕ ОБОЗНАЧЕНИЯ
Комплексы Госгеокарты масштаба 1 : 200 000

Первое издание
 Второе издание

Изданные комплексы Госгеокарты масштаба 1 : 200 000

Р-39-I	Митков С.Н.	2002 г.
Р-39-III	Айбабин В.А.	1990 г.
Р-39-V	Пенуковский В.М.	1978 г.
Р-39-VIII	Павлов А.М.	1990 г.
Р-39-IX	Опарников Н.В.	1999 г.
Р-39-XI	Опарников Н.В.	1989 г.
Р-39-XII	Опарников Н.В.	1989 г.
Р-39-XV	Траут Х.О.	1989 г.
Р-39-XX	Митков С.Н.	2001 г.
Р-39-XXI	Гильденблат В.С.	1984 г.
Р-39-XXVII	Киргитин С.Н.	1992 г.
Р-39-XXXI	Корнеев В.А.	1988 г.
Р-39-XXXII	Митков С.Н.	1999 г.
Р-39-XXXV	Дубинский С.Г.	1981 г.
Р-39-XXXVI	Назарова И.Р.	2008 г.

Подготовленные к изданию комплексы Госгеокарты масштаба 1 : 200 000 и производные НРС

Р-39-II	Опарников Н.В.	1993 г.
Р-39-IV	Юванов Д.Л.	2004 г.
Р-39-X	Иванов Н.Ф.	2004 г.
Р-39-XIV	Митков С.Н.	2000 г.
Р-39-XVI	Семезолова С.Е.	2001 г.
Р-39-XVIII	Опарников Н.В.	1991 г.
Р-39-XXIII	Траут Х.О.	1991 г.

Подготовленные к изданию комплексы аэрофотогеологических карт масштаба 1 : 200 000, утвержденные космофотогеологической секцией НРС Мингео СССР при объединении "Аэрогеология"

Р-39-XXII	Васильевский Н.Д.	1990 г.
Р-39-XXIV	Лавина Н.Б.	2001 г.
Р-39-XXXIII	Васильевский Н.Д.	1990 г.
Р-39-XXXIV	Лавина Н.Б.	2001 г.
Р-39-XXXV	Васильевский Н.Д.	1990 г.

Карта составлена в ООО "УТР", ФГБУ "ВСЕГЕИ"
 Авторы: Н.М. ПАРУЖАНИ (ООО "УТР"),
 А.С. НИКОЛОВА (ФГБУ "ВСЕГЕИ")
 Главный научный редактор К.Э. ЯКОБСОН
 Сведения о полных исходных данных на карте по состоянию
 на 1 января 2015 г.
 Карта рекомендована к изданию НРС Роснедра 21 июня 2016 г.
 Эксперт НРС А.К. Исаганов

Карта оформлена и отпечатана на Картографической фабрике ВСЕГЕИ
 Редакторы-подготовители к изданию: картограф Е.Е. Елоина,
 геолог И.В. Колтыникова
 Технический редактор С.А. Рыжченко
 Заказ 871146324. Тираж: 150 экз. Подписана к печати 15.05.2016
 © Роснедра, 2016
 © ФГБУ "ВСЕГЕИ", 2016
 © ООО "УТР", 2016
 © Н.М. Паружани, А.С. Николова, 2016
 © Картографическая фабрика ВСЕГЕИ, 2016