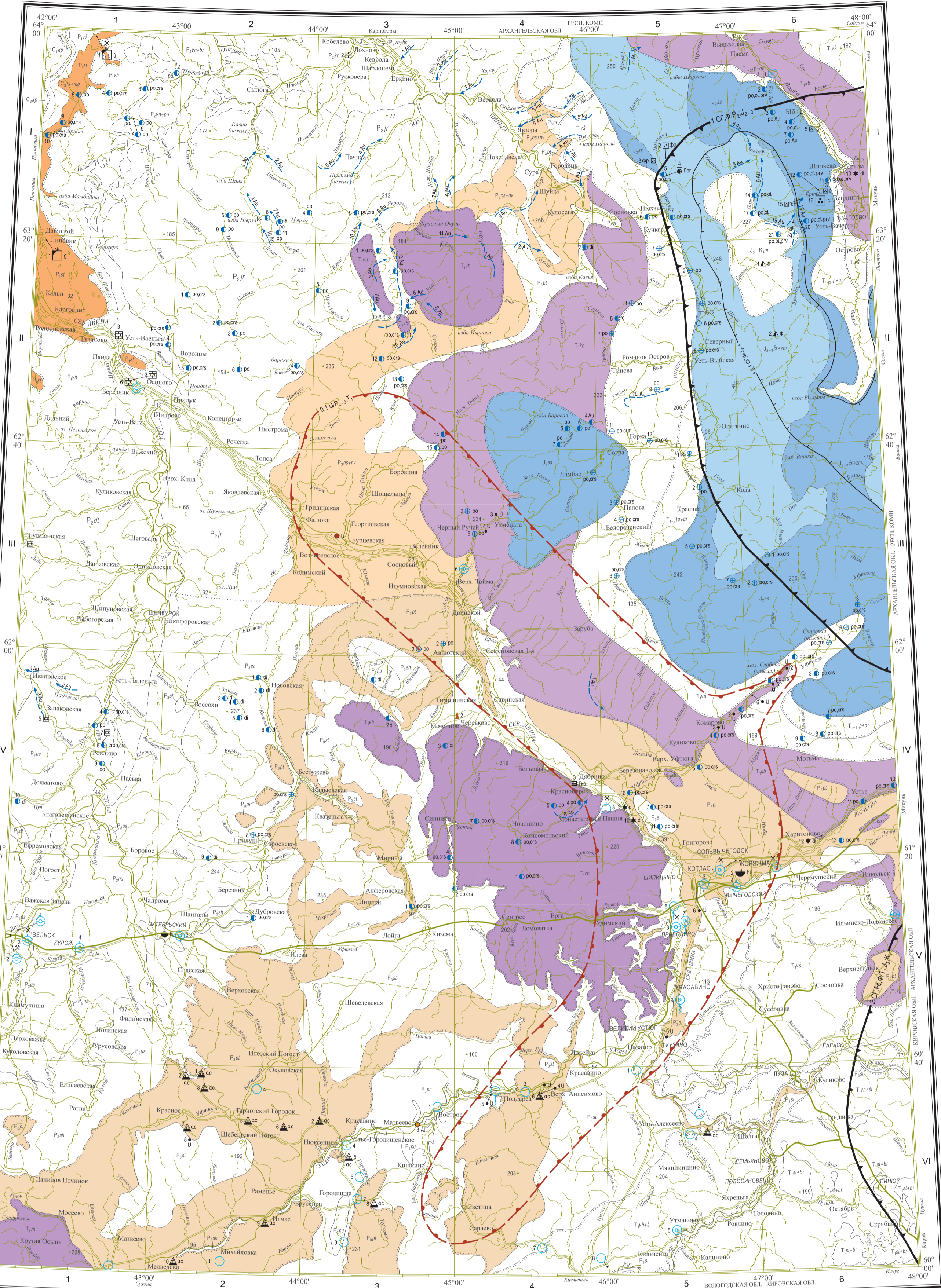
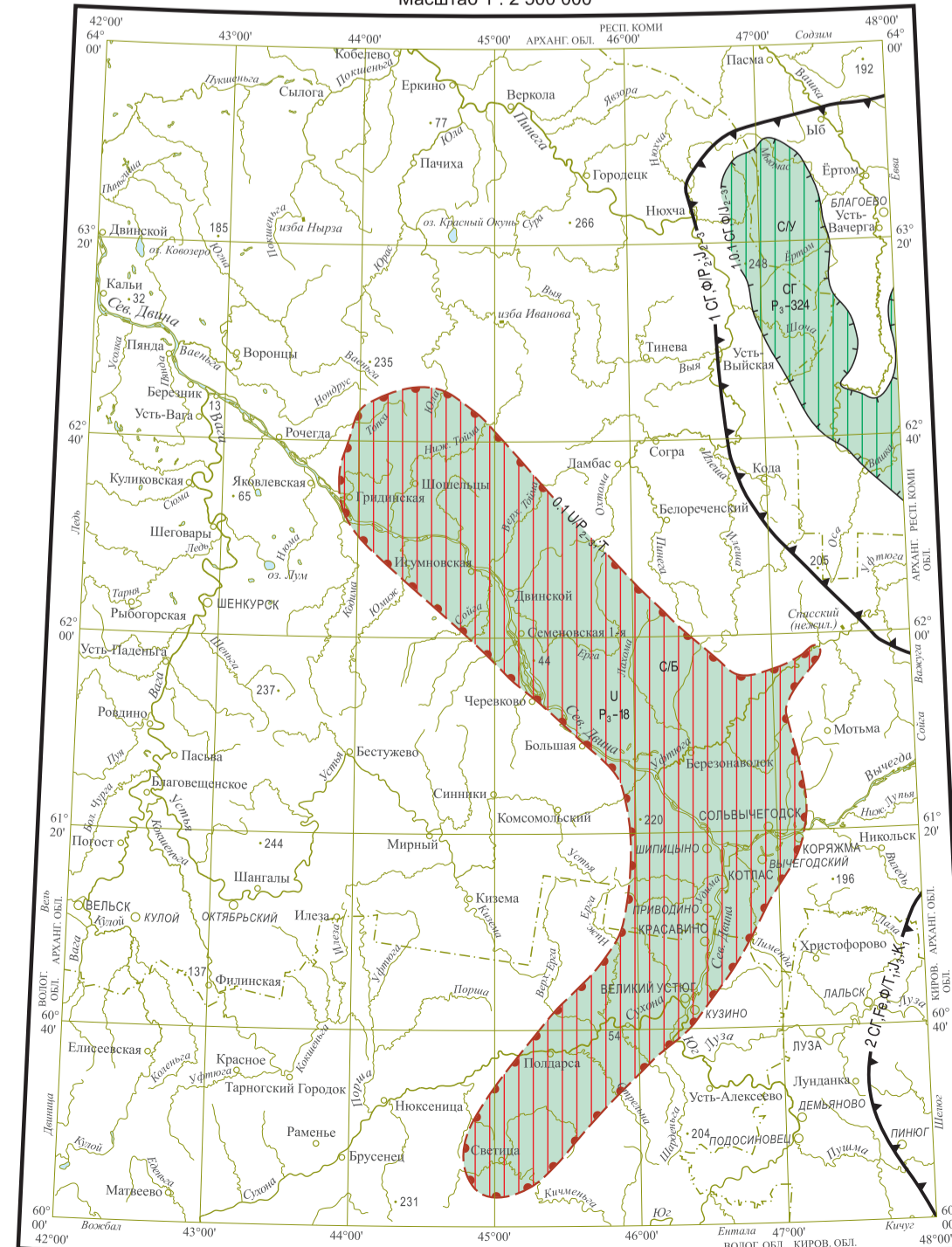


КАРТА ЗАКОНОМЕРНОСТЕЙ РАЗМЕЩЕНИЯ И ПРОГНОЗА ПОЛЕЗНЫХ ИСКОПАЕМЫХ Р-38 (Котлас)



Карта составлена в ФГУП «ВСЕГЕИ» ООО «Аналитический Альянс»
Автор: Л.В. ВОРОЖИТОВА (ФГУП «ВСЕГЕИ»), А.П. ЛЕВЦОВА (ООО «Аналитический Альянс»),
М.А. КОЗЛОВ (ФГУП «ВСЕГЕИ»), С.А. РАДУЧЕНКО (ООО «Аналитический Альянс»),
Сведения о полезных ископаемых даны на карте по состоянию на 1 января 2017 г.
Карта воспроизведена в электронном виде 11 февраля 2018 г.
Эксперт НРС О.А. Малик

СХЕМА МИНЕРАТИОННОГО РАЙОНИРОВАНИЯ, ПРОДУКТИВНОСТИ
РУДНЫХ УЗЛОВ И ПРОГНОЗА ПОЛЕЗНЫХ ИСКОПАЕМЫХ
Масштаб 1 : 2 500 000



УСЛОВНЫЕ ОБОЗНАЧЕНИЯ

Legend for productivity levels: Productivity (Продуктивность) with categories: High (Высокая), Medium (Средняя), Low (Низкая).

Средняя – установлено для прогнозируемого среднего месторождения при условии соблюдения технологических параметров.

Продуктивность – Прогнозируемая инфраструктура

Высокая – наличие действующей инфраструктуры (предприятия) в зоне влияния залежи, наличие и автомобильных дорог

Удовлетворительная – зона влияния залежи, наличие и автомобильных дорог

Низкая – наличие в наличии природных ресурсов для горных скважин в м.т. тонн, для угля – в тыс. тонн

Table of geological units and mineral deposits across various sub-regions like СИСОЛЬСКО-ЯРЕНСКАЯ СФЭЗ, МЕЗЕНСКО-ВОЛГО-УРАЛЬСКАЯ СФЭЗ, etc. Includes columns for unit name, description, and symbols.

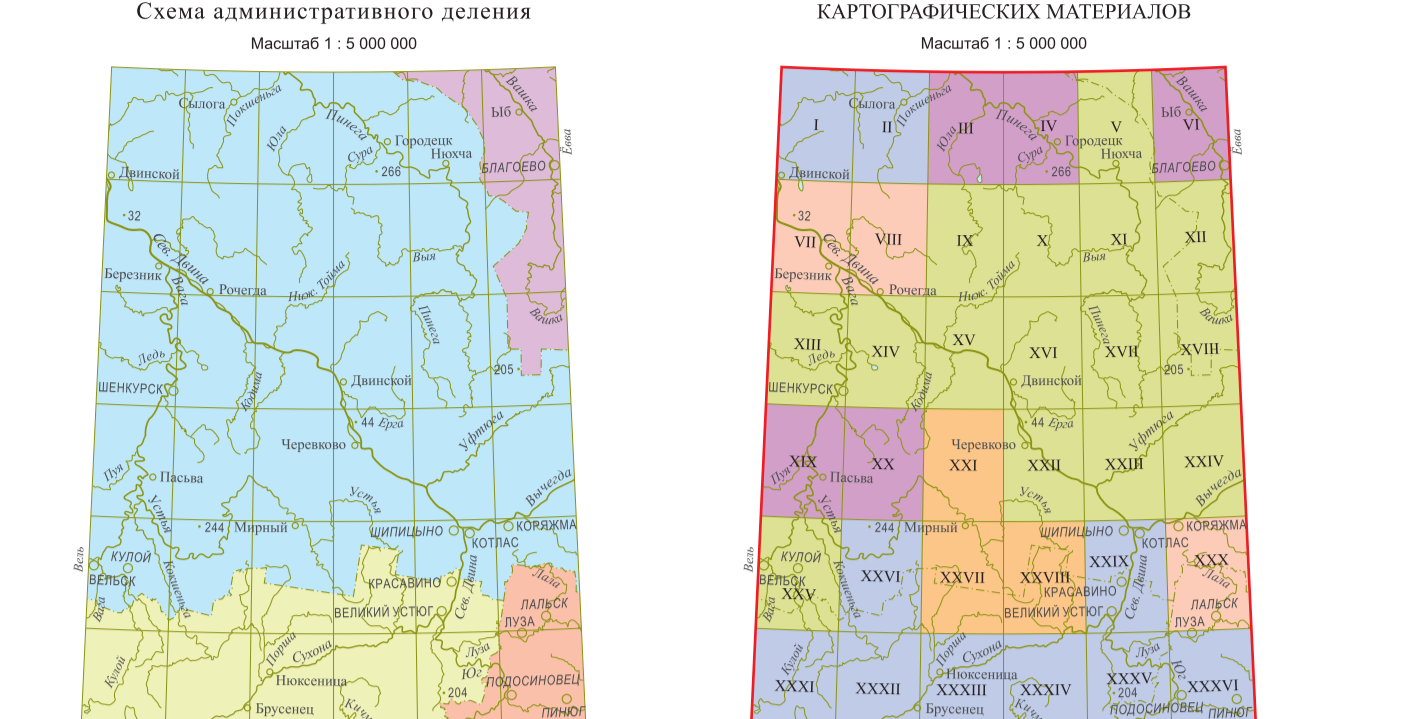
ПРОТЕРОЗОЙ ВЕРХНИЙ РАЙОН ВЕРХНИЙ

Table listing specific geological units and their characteristics under the Proterozoic Upper Belt.

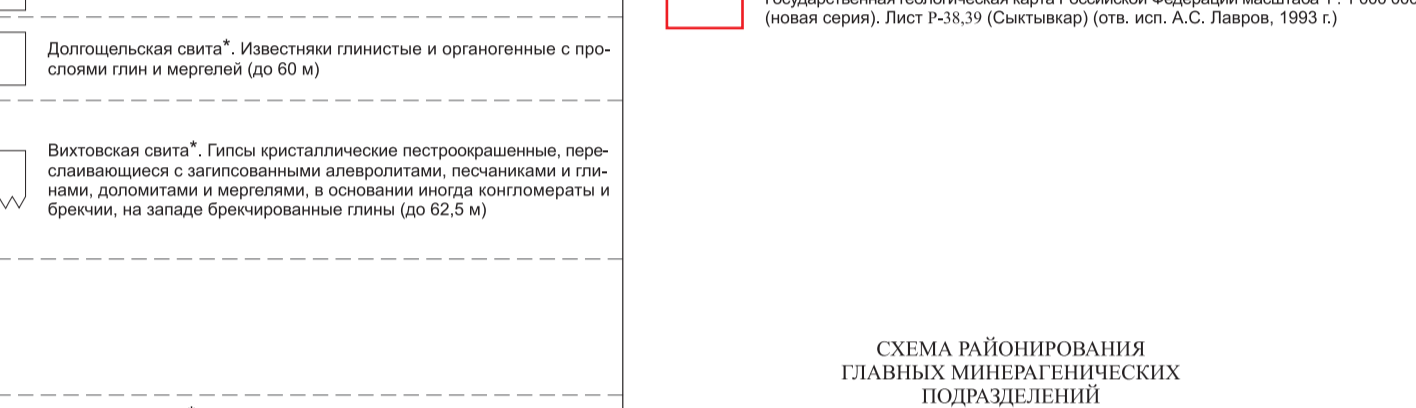
Подразделение, показанное только на разрезе в геологической карте детального масштаба
*Подразделение, которое обозначено, присутствующее на территории листа, но не отражено на карте и в разрезе

- Геологические границы: сопоставление залежи, несогласное залегание стратиграфических подразделений, несогласное залегание стратиграфических подразделений, литологические границы и постепенные переходы.

У С Л О В Н Ы Е О Б О З Н А Ч Е Н И Я



Legend for administrative divisions and geological maps, including scales and author information.



УСЛОВНЫЕ ОБОЗНАЧЕНИЯ
Минеральная субпровинция
Уральская субпровинция
Волго-Уральская субпровинция
Прибалтийско-Поволжская субпровинция
Московская субпровинция
Границы минеральных субпровинций

Table of useful minerals (ПОЛЕЗНЫЕ ИСКОПАЕМЫЕ) with columns for mineral type, occurrence, and deposit type.

Минеральные ресурсы, не учтенные в таблице, показаны на карте, обозначены районы месторождений

Table for mineralization zones (МИНЕРАТИОННЫЕ ПОДРАЗДЕЛЕНИЯ) with columns for zone name and characteristics.

Характеристика ореолов
По данным шиховского опробования
Пробы протонов, содержащие кристаллы алмазов
Шиховские пробы, содержащие минералы-спутники алмазов: мусковит, хромит, ильменит (Ш)

Все минеральные области
Принятый прогнозируемый районированный район

Формальная особенность месторождения
X Эксплуатируемые X Неэксплуатируемые в разрезе