

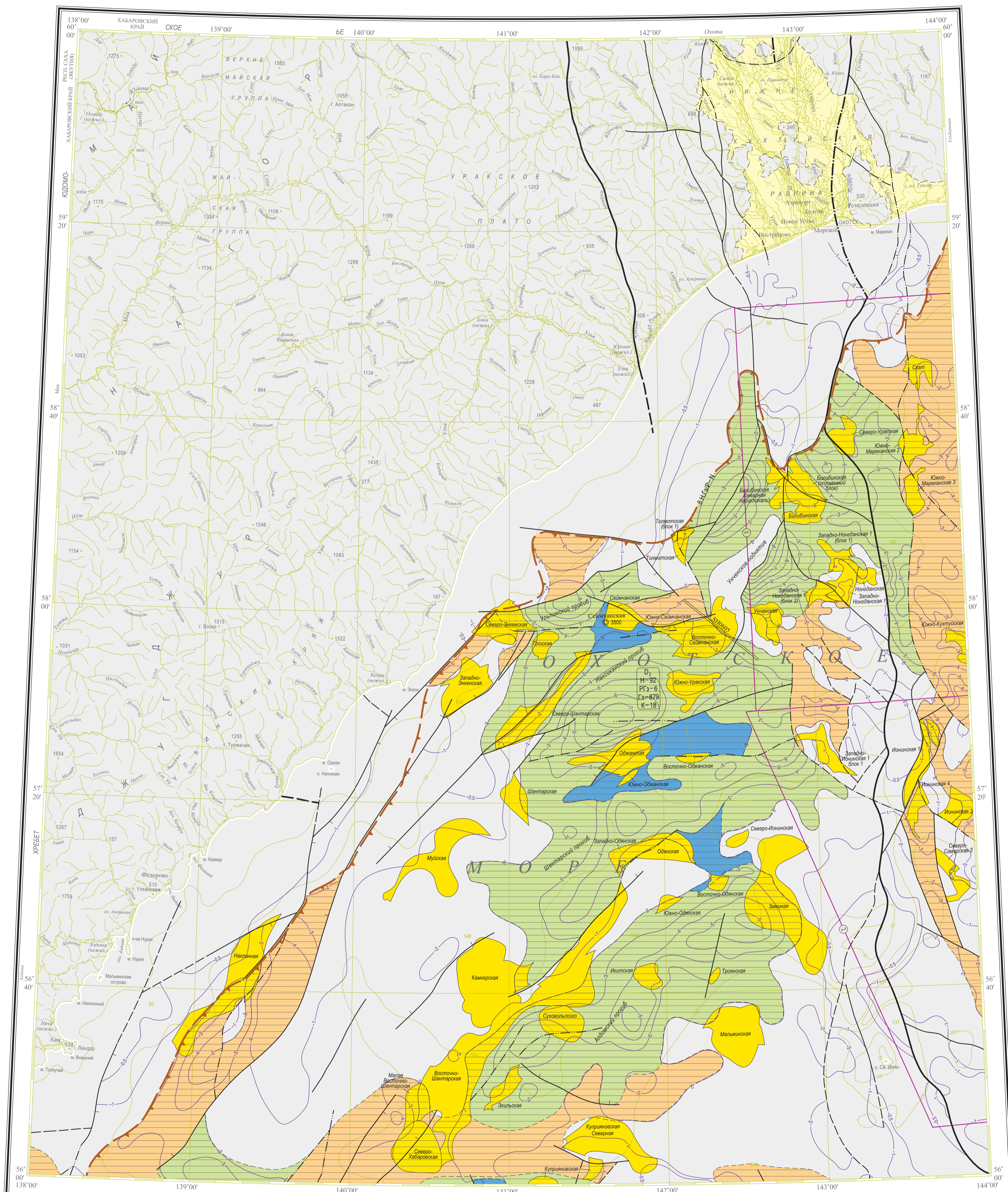
ГОСУДАРСТВЕННАЯ ГЕОЛОГИЧЕСКАЯ КАРТА РОССИЙСКОЙ ФЕДЕРАЦИИ масштаба 1 : 1 000 000

Третье поколение

ДАЛЬНЕВОСТОЧНАЯ СЕРИЯ

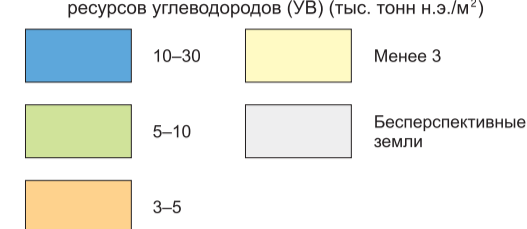
КАРТА ПРОГНОЗА НА НЕФТЬ И ГАЗ

О-54 (Охотск)



УСЛОВНЫЕ ОБОЗНАЧЕНИЯ

Плотность начальных суммарных геологических ресурсов углеводородов (УВ) (тыс. тонн н.э./км²)



НЕФТЕГАЗОГЕОЛОГИЧЕСКОЕ РАЙОНИРОВАНИЕ ОХОТСКОЙ НЕФТЕГАЗОНОСНОЙ ПРОВИНЦИИ

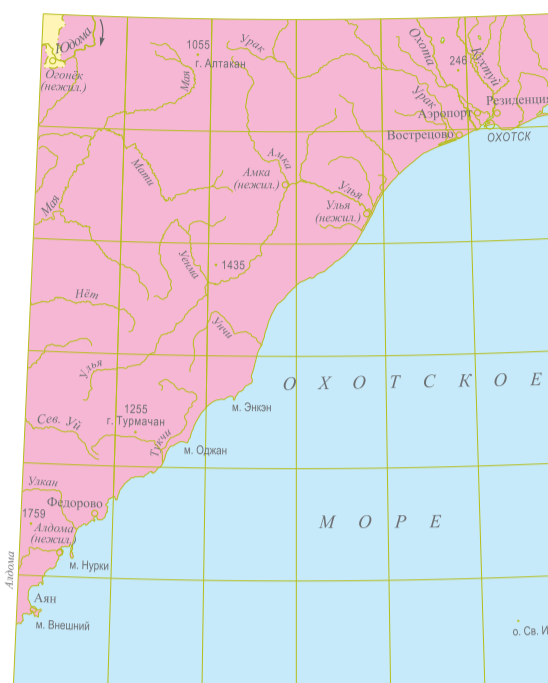
Шантарская ПНГО (перспективная нефтегазоносная область)

Оценка начальных прогнозируемых геологических ресурсов (категория D₁): нефти (N), газа растворенного (PГ), газа свободного (Г), конденсата (К), млн т (нефть, конденсат), млрд м³ (газ растворенный, газ свободный)

- Символы для локальных структур и их названий
- Границы площадей с различной плотностью начальных суммарных геологических ресурсов
- Границы лицензионных участков ПАО НК "Роснефть" (1 - Лисинский, 2 - Кашеварский)
- Изогипсы поверхности акустического фундамента, км
- Сейсмическая станция 3500
- Профиль сейсмологического разреза (SH0605)

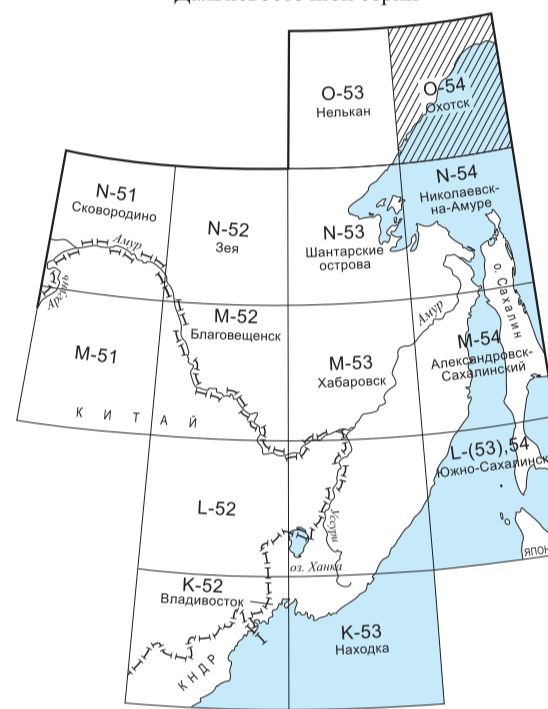
- Разрывные нарушения
- Выходящие на картографируемую поверхность
- Главные (а - достоверные, б - предполагаемые), второстепенные (в - достоверные, г - предполагаемые)
 - Без разделения по морфонеоматическим характеристикам
 - Сбросы достоверные
 - Скрытые под вышележащими образованиями
 - Главные (а - достоверные), второстепенные (б - достоверные, в - предполагаемые)

Схема административного деления

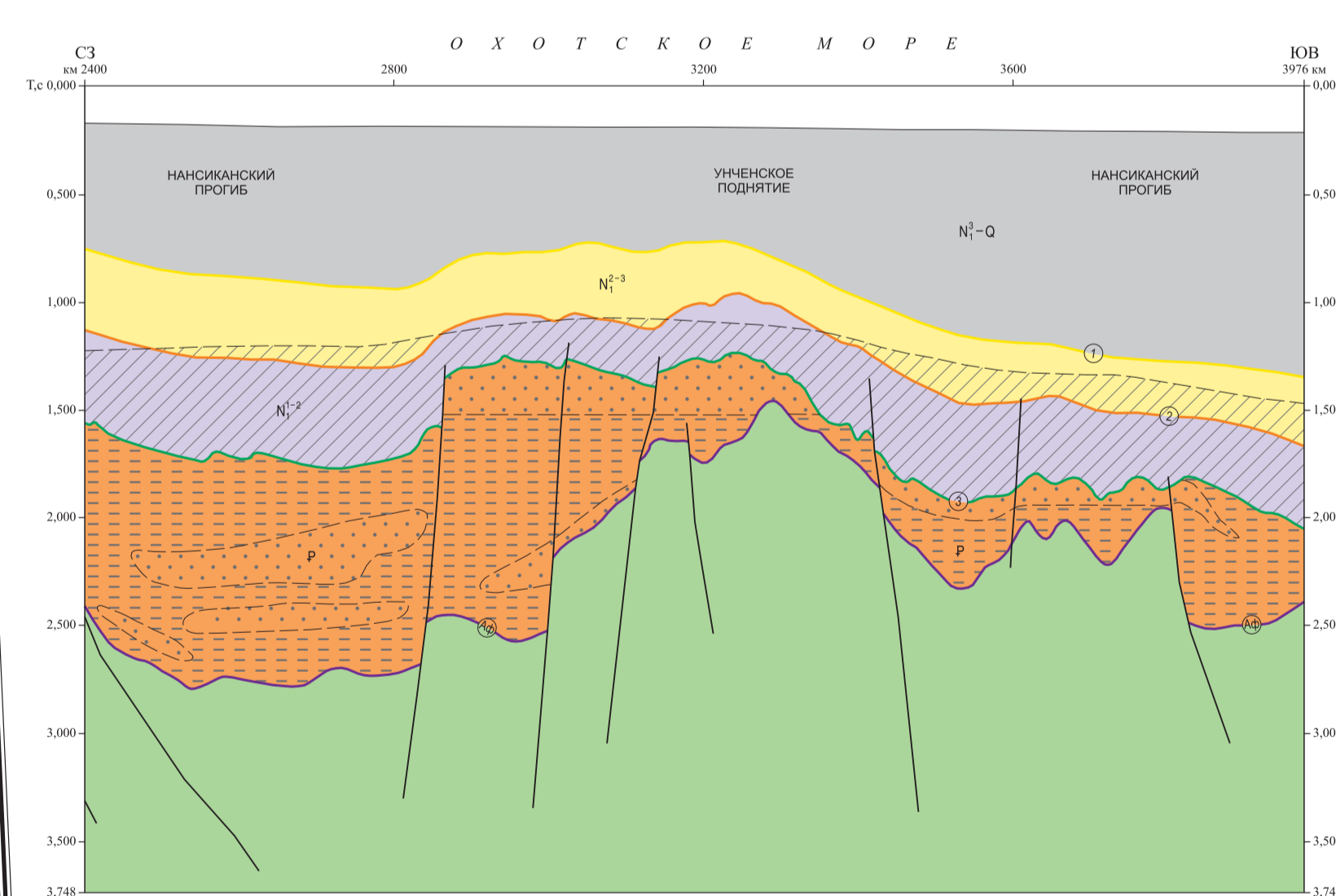


- Республика Саха (Якутия)
- Хабаровский край

Схема расположения листов Дальневосточной серии



СЕЙСМОГЕОЛОГИЧЕСКИЙ РАЗРЕЗ ПО ЛИНИИ SH0605



Составила Н.А. Петрова (ОАО "ДМНГ")

УСЛОВНЫЕ ОБОЗНАЧЕНИЯ

- N₁-Q: Недрастворенные верхнеюрский-палеокайнозойский сейсмокомплексы (ССК)
- N₁-3: Недрастворенный оокайнозойско-нижнеюрский ССК
- N₁-2: Уининско-дагинский ССК
- P: Манчжиро-дауриинский ССК
- Юрско-меловый комплекс основания осадочного чехла
- Разрывные нарушения
- Сейсмические горизонты: 1 - Кровля сейсмокомплекса С, 2 - Кровля сейсмокомплекса D, 3 - Кровля сейсмокомплекса E, 4 - Кровля акустического фундамента
- Символы для коллектора, нефтематеринской породы, региональной покрывки

Карта составлена в ФГБУ "ВСЕГЕИ", АО "Дальгеофизика", ФГБУ "ВНИИОкеангеология", АО "Супренико", ФГБУ "ВНИИОкеангеология".
Главный научный редактор Ю.П. ЗМИБСКИЙ (ФГБУ "ВСЕГЕИ")
Карта рекомендована к изданию НРС Роснефть 4 июня 2020 г.
Эксперт НРС С.В. Видик

Цифровая модель подготовлена в ФГБУ "ВСЕГЕИ", ФГБУ "ВНИИОкеангеология".
Составители: Н.В. Гаркунова, Т.А. Потахина



Карта оформлена и отпечатана на Картографической фабрике ВСЕГЕИ
Редакторы подготовки к изданию: картограф Г.Н. Паршина, геолог И.В. Копытнева
Технический редактор С.А. Радченко
Заказ 41914000. Тираж 100 экз. Подписана к печати 20.12.2021
© Роснефть, 2021
© ФГБУ "ВСЕГЕИ", 2020
© АО "Дальгеофизика", 2020
© ФГБУ "ВНИИОкеангеология", 2020
© О.И. Султанов, 2020
© Картографическая фабрика ВСЕГЕИ, 2021