

ГОСУДАРСТВЕННАЯ ГЕОЛОГИЧЕСКАЯ КАРТА РОССИЙСКОЙ ФЕДЕРАЦИИ масштаба 1 : 1 000 000
(ТРЕТЬЕ ПОКОЛЕНИЕ)

АЛДАНО-ЗАБАЙКАЛЬСКАЯ СЕРИЯ
ГЕОЛОГИЧЕСКАЯ КАРТА

O-49 (Киренск)

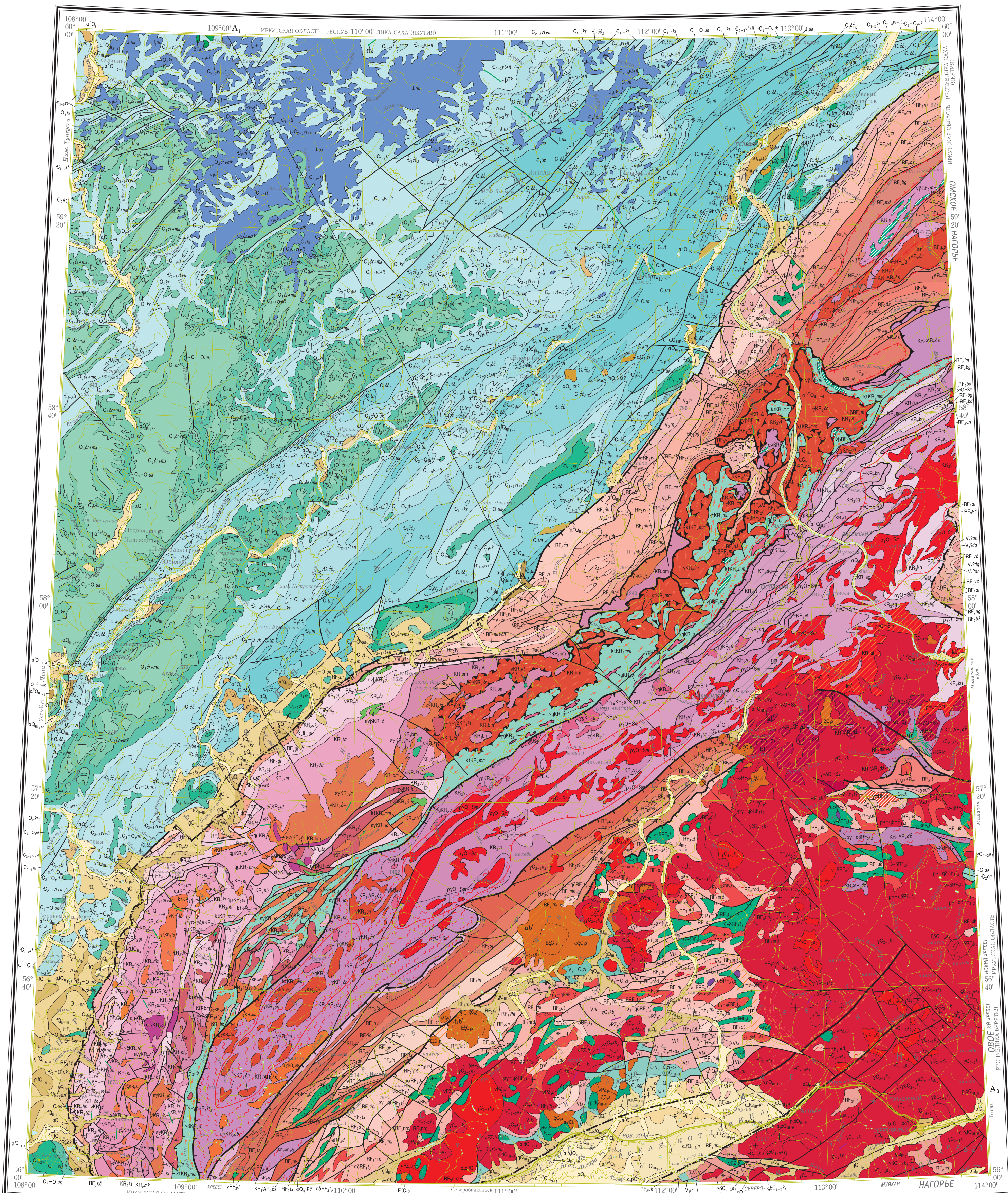
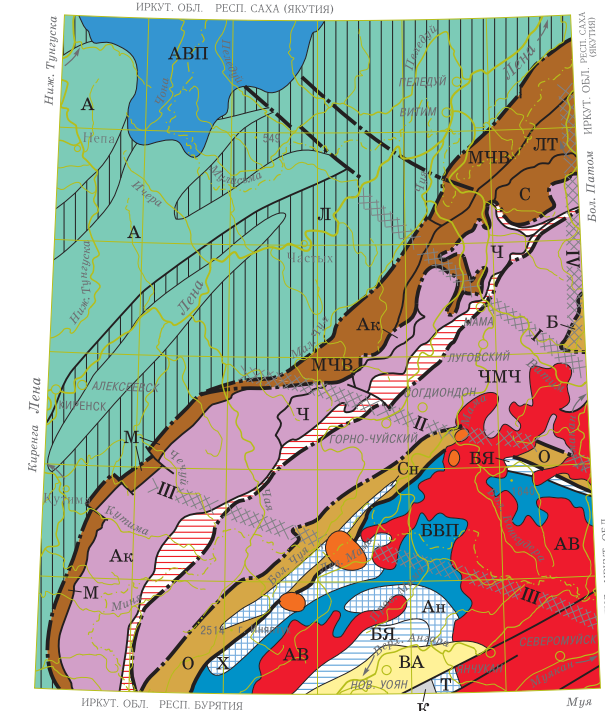


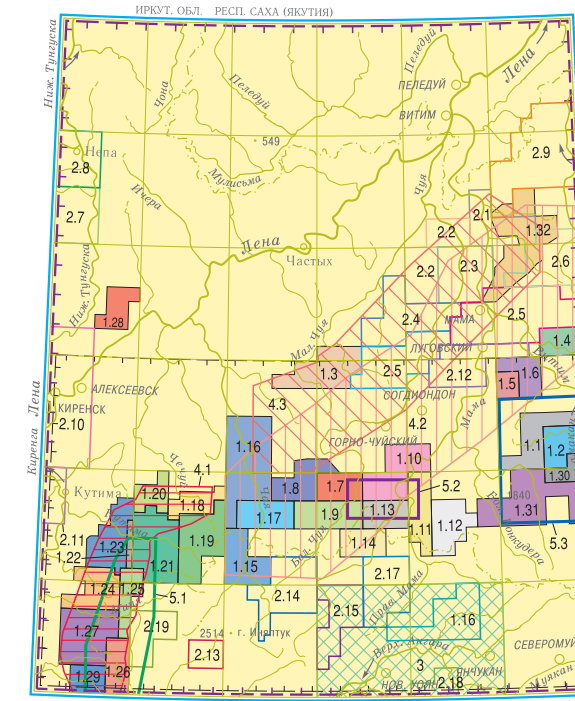
СХЕМА ТЕКТОНИЧЕСКОГО РАЙОНИРОВАНИЯ
Масштаб 1 : 5 000 000



УСЛОВНЫЕ ОБОЗНАЧЕНИЯ

- СИБИРСКАЯ ПЛАТФОРМА**
Плитный комплекс
- A Ангаро-Ленский катаратон (V-O)
 - Л Лено-Тунгусский катаратон (O-S)
- Ангаро-Вилуйская окрестная плитно-коллизонная область
Байкало-Патомская композитная перикратональная взбросо-надвиговая система
- Структурные зоны:
- M Прибайкало-Патомский перерывный прогиб (РП), блок: Маньский, Малозунско-Вилуйский (МЗВ), Лимен-Тондский (ЛТ), Саталасский (С)
 - AK Мьянско-Чиликатский крайовой выступ дорифорического фундамента, блоко-платины: Ахиканский, Чуйский (Ч), Чае-Мамско-Чиликатский (ЧМЧ)
 - O Рифейская Олопит-Бодайбинская палеорифтовая зона, блоки:
 - О Олопитский, Бодайбинский (B)
- БАЙКАЛО-ВИЛУЙСКАЯ МОЗАИЧНО-БЛОКОВАЯ КРАЕВАЯ СИСТЕМА
ЦЕНТРАЛЬНО-АЗИАТСКОГО СКЛАДЧАТОГО ПОЯСА (RF₂₋₃-C₁)
- RF₂₋₃ Байкало-Вилуйский вулканно-плутонический пояс (RF₂₋₃)
 - K Котерский синклиорий (RF₂₋₃)
 - K Орогенные (коллизонные) впадины (RF₂₋₃-V) Холоднинская, Аламатская (Ал), Сыртырская (Сл), Туркская (Т)
 - BA Перикратональная впадина (V-C) Бирамьюно-Янгудская
- СТРУКТУРЫ ЭТАПОВ ТЕКТОНО-МАГМАТИЧЕСКОЙ АКТИВИЗАЦИИ**
- BA Кайнозойская Верхне-Ангарская рифтовая впадина
 - ABN Юрский Ангаро-Вилуйский наложенный прогиб
 - AB Палеозойский Ангаро-Вилуйский арал-плутон (O-S-C₁)
 - И Интрузивы щелочного состава (C₁)
 - Л Левомысско-Чуйская динамометаморфическая зона
- Главные разломы: а – корово-мангитские, б – коровые
Второстепенные разломы
Системы разломов, выделяемые по космическим снимкам:
I – Пелюдыско-Делон-Урянская
II – Чуйско-Маманская
III – Чуйско-Муйская
IV – Патомско-Маманская

СХЕМА ИСПОЛЬЗОВАННЫХ МАТЕРИАЛОВ
Масштаб 1 : 5 000 000



- Региональные работы**
Геологическая карта СССР (новая серия), лист О-49 (Бодайбо), масштаб 1 : 1 000 000. Ответственный редактор Е.П. Миронков
Геологическая карта Иркутской области и surrounding территории, 1962 г., масштаб 1 : 500 000. Редакторы В.Г. Кузнецов, П.М. Хренов
Геологическая карта зоны БАМ, ВСЕГЕИ, 1984 г.
- Геологические работы масштаба 1 : 200 000**
Госкарты СССР (ГК-200/1)
ГДП-200, Платов В.С., 2010 г.
- Геологические работы масштаба 1 : 50 000**
- | | | | |
|------|---------------------------|--|-------------------------------|
| 1.1 | Баранов Ю.К., 1976 г. | 1.22 | Глогов И.К., 1964 г. |
| 1.2 | Корж В.В., 1968 г. | 1.23 | Глогов И.К., 1978 г. |
| 1.3 | Белозор В.Д., 1981 г. | 1.24 | Номконов В.Д., 1964 г. |
| 1.4 | Науков Л.В., 1966 г. | 1.25 | Артемьев А.Н., 1965 г. |
| 1.5 | Сычев Ю.И., 1962 г. | 1.26 | Буровин В.В., 1965 г. |
| 1.6 | Можаровский О.М., 1964 г. | 1.27 | Верховин Л.И., 1968 г. |
| 1.7 | Мурай Н.П., 1965 г. | Групповая геологическая съемка и доизучение площадей масштаба 1 : 50 000 | |
| 1.8 | Непомнящих А.С. | 2.10 | Калинин А.Г., 1980 г. |
| 1.9 | Тумлюцкий Ю.А., 1969 г. | 2.12 | Ахимова А.И., 1992 г. |
| 1.10 | Верховин Л.И., 1965 г. | 2.11 | Щеголев В.И., 1979 г. |
| 1.11 | Ревкин Л.В., 1967 г. | 2.10 | Щеголев В.И., 1980 г. |
| 1.12 | Ревкин Л.В., 1970 г. | 2.9 | Иванов А.И., 1980 г. |
| 1.13 | Артемьев А.Н., 1965 г. | 2.8 | Могилев Б.А., 1984 г. |
| 1.14 | Артемьев А.Н., 1963 г. | 2.7 | Блинников В.И., 1985 г. |
| 1.15 | Хайдаров А.П., 1969 г. | 2.8 | Спирidonov A.B., 1984 г. |
| 1.16 | Славский Э.Ф., 1982 г. | 2.5 | Исханов А.С., 1989 г. |
| 1.17 | Кондратьев Г.А., 1970 г. | 2.5 | Степанов В.В., 1985 г. |
| 1.18 | Корж В.В., 1972 г. | 2.4 | Мельниченко А.В., 1993 г. |
| 1.19 | Кузнецов К.Н., 1974 г. | 2.3 | Сосновский Г.И., 1987 г. |
| 1.20 | Кузнецов К.Н., 1966 г. | 2.2 | Белозор В.Д., 1989 г. |
| 1.21 | Можаровский О.М., 1971 г. | 2.1 | Губанов С.К., 1988 г. |
| 1.22 | Киренский А.С., 1969 г. | 2.19 | Хрусталев Б.К., 1990 г. |
| 1.23 | Шутов Ю.П., 1964 г. | 2.18 | Клепин В.С., 1986 г. |
| 1.24 | Будыгерев В.В., 1970 г. | 2.17 | Степня А.Г., 1989 г. |
| 1.25 | Глоков Д.С., 1967 г. | 2.16 | Павленкин В.И. и др., 1985 г. |
| | | 2.15 | Зимовцев В.П., 1984 г. |
| | | 2.14 | Хрусталев Б.К., 1985 г. |
- Тематические работы масштаба 1 : 200 000**
- | | |
|-----|---------------------------------------|
| 4.1 | Срицаев Н.А., Будыгерев В.В., 1982 г. |
| 4.2 | Киренский А.С., 1991 г. |
| 4.3 | Другое Г.М., Черемных В.А., 1987 г. |
- Прогнозно-поисковые работы**
- | | |
|-----|----------------------------|
| 5.1 | Коробейников Н.К., 2010 г. |
| 5.2 | Щеголев В.А., 2008 г. |
| 5.3 | Панчерий Н.В., 2004 г. |

Схема административного деления
Масштаб 1 : 10 000 000

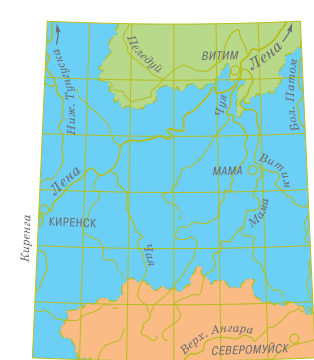
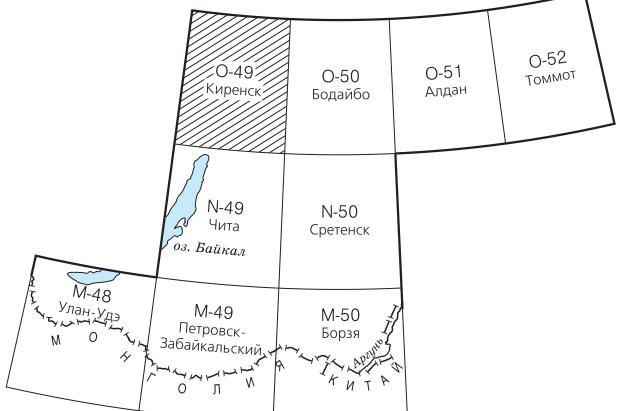


Схема расположения листов
Алдано-Забайкальской серии



Карта составлена в ФГУП "ВСЕГЕИ", ФГУНП "Иркутскгеофизика"
Авторы: Н.Н. МИТРОФАНОВА, В.М. ПАЙ, Г.Л. МИТРОФАНОВ, Б.И. БОЛДЫРЕВ,
С.В. КУРТОВА, И.К. КОРОБЕЙНИКОВ, А.Б. ВЛАДИМИРОВ
Главный научный редактор Г.Е. МИТРОФАНОВ
Карта рекомендована к изданию ИРС Роснедра 26 ноября 2010 г.
Эксперт ИРС И.Н. Тихомиров
Цифровая модель подготовлена в ФГУНП "Иркутскгеофизика"
Составитель В.М. Пай

Карта оформлена и отпечатана на Картографической фабрике ВСЕГЕИ
Редакторы подготовки и издания: картограф Г.Ф. Иванов,
геолог Н.П. Лежневская
Технический редактор С.А. Радченко
Заказ 81011021. Тираж 150 экз. Подписана к печати 12.12.2012
© Роснедра, 2012
© ФГУНП "ВСЕГЕИ", 2010
© ФГУНП "Иркутскгеофизика", 2010
© Коллектив авторов, 2010
© Картографическая фабрика ВСЕГЕИ, 2012

РАЗРЕЗ ПО ЛИНИИ А₁-А₂

