

ГОСУДАРСТВЕННАЯ ГЕОЛОГИЧЕСКАЯ КАРТА РОССИЙСКОЙ ФЕДЕРАЦИИ масштаба 1 : 1 000 000

Третье поколение

ЗАПАДНО-СИБИРСКАЯ СЕРИЯ

КАРТА ЗАКОНОМЕРНОСТЕЙ РАЗМЕЩЕНИЯ И ПРОГНОЗА ПОЛЕЗНЫХ ИСКОПАЕМЫХ О-45 (Томск)

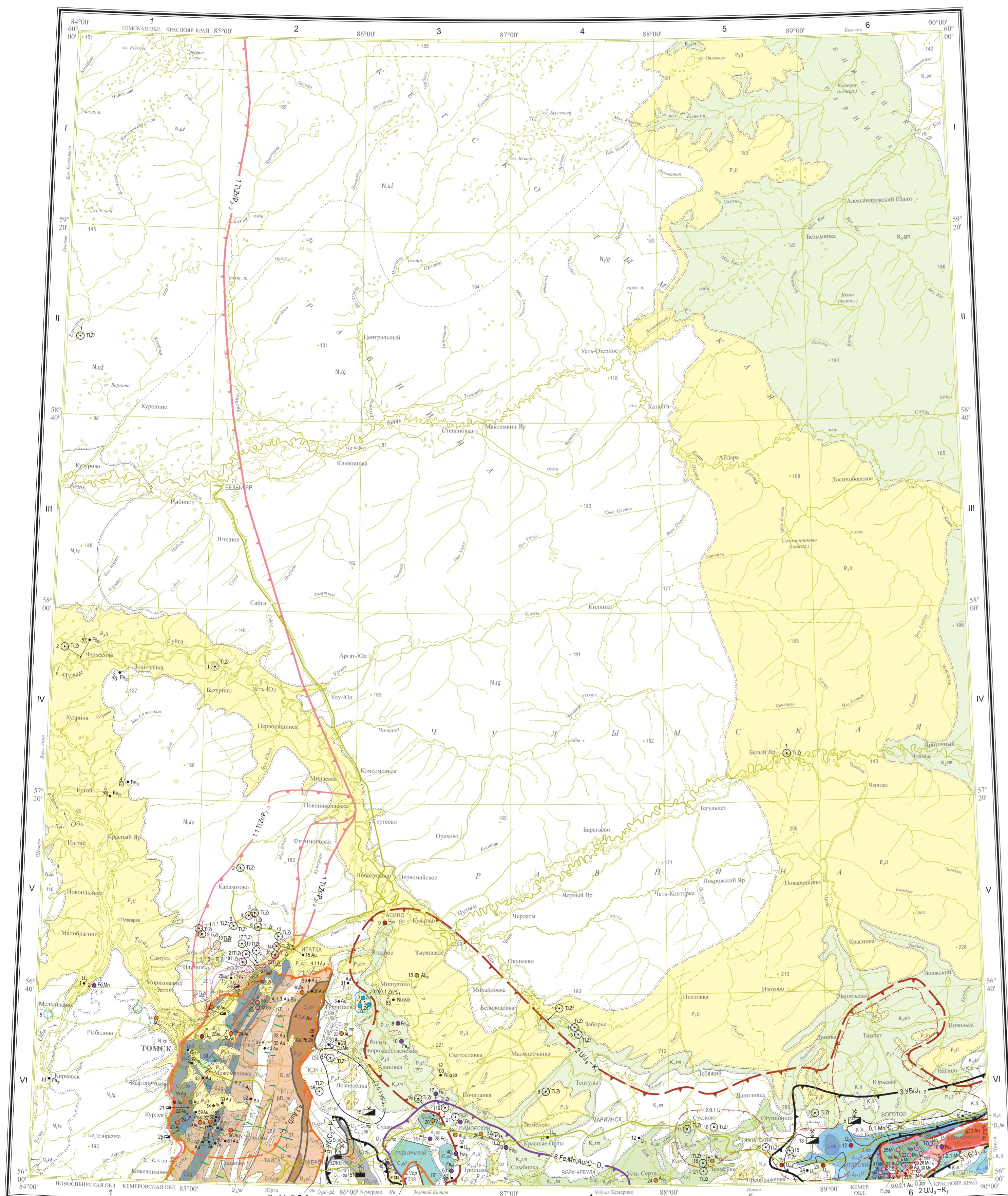
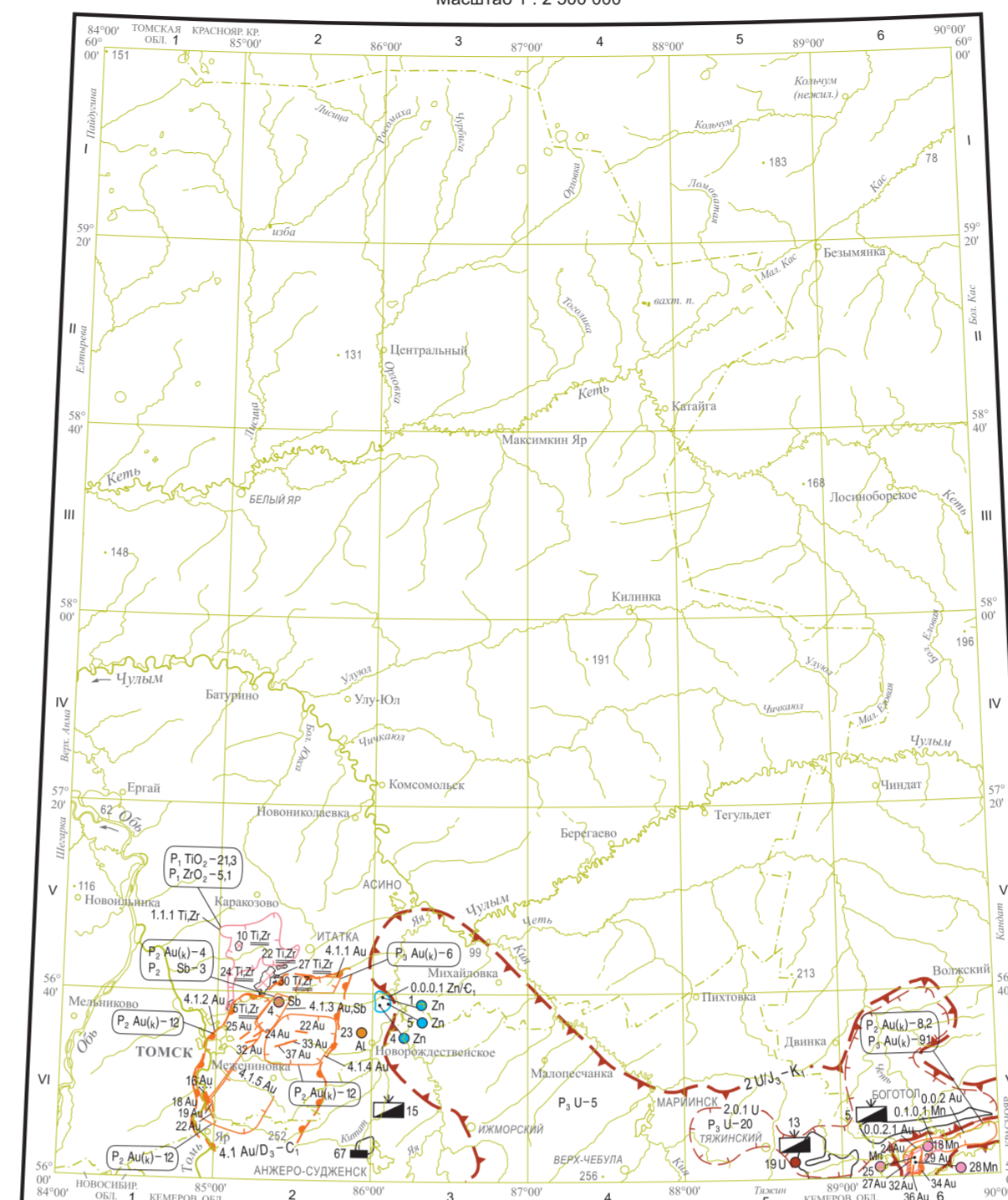


СХЕМА ПРОГНОЗА ПОЛЕЗНЫХ ИСКОПАЕМЫХ
Масштаб 1 : 2 500 000



УСЛОВНЫЕ ОБОЗНАЧЕНИЯ

ЗАПАДНО-СИБИРСКАЯ МИНЕРАГЕНЕТИЧЕСКАЯ ПРОВИНЦИЯ

1.1.1.1.2. Геологический российский цирконий-титановый рудный узел

2.0.1.1.1. Маринская (Томская) потенциальная ураново-рудовая минерогенетическая зона

2.0.1.1.2. Арктико-Иркутско-Сусловский потенциальный урановый узел

Рудные поля вне минерогенетических зон

0.0.0.1.2.0.1. Турунтаевское рудное поле

ОБЪЕЗЫМСКАЯ МИНЕРАГЕНЕТИЧЕСКАЯ ПРОВИНЦИЯ

1.1.1.1.1.1. Томский потенциальный золоторудный район

4.1.1.1.1. Латвийский золоторудный узел

4.1.2.1.1.1. Корниловский золоторудно-российский узел

4.1.3.1.1.1. Семилуженский сурьмяно-золоторудный узел

4.1.4.1.1.1. Колбикинский золоторудно-российский узел

4.1.5.1.1.1. Турунтаевский золоторудно-российский узел

АЛТАЕ-САЯНСКАЯ МИНЕРАГЕНЕТИЧЕСКАЯ ПРОВИНЦИЯ

Рудные узлы и поля вне минерогенетических зон

0.1.0.1.1.1.1. Западно-Арктическое марганцево-урановое поле

0.0.2.1.1.1.1. Западно-Арктический золоторудно-российский узел

0.0.2.1.1.1.1. Александровское золоторосильное поле

(P1, P2, P3) Категория и величины прогнозных ресурсов (P1, P2, P3)

Запасы и прогнозные ресурсы:

TO2 - млн т, ZnO2 - тыс. т, Au - тыс. т, Sb - тыс. т, Mn - млн т, U - тыс. т, Zr - тыс. т, Ag - т, Al - млн т

15. Месторождение узла с подсчитанными запасами и их номера по КТИ

16. Перспективные рудоуправления и их номера по КТИ

17. Россыльные месторождения титана и циркония с подсчитанными запасами и их номера по КТИ

18. Россыльные проявления (а), месторождения (б) золота с подсчитанными прогножными ресурсами и их номера по КТИ

СХЕМА АДМИНИСТРАТИВНОГО ДЕЛЕНИЯ

Масштаб 1 : 5 000 000



1 - Томская область, 2 - Красноярский край, 3 - Кемеровская область, 4 - Новосибирская область

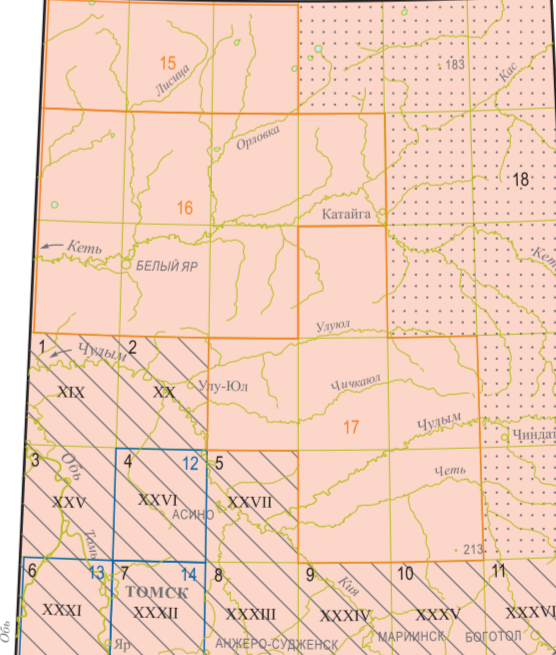
ОЦЕНКА МИНЕРАЛЬНО-СЫРЬЕВОГО ПОТЕНЦИАЛА МЕСТОРОЖДЕНИЙ И ПРОЯВЛЕНИЙ ПОЛЕЗНЫХ ИСКОПАЕМЫХ

Номер объекта	Название месторождения, проявления	Полезное ископаемое	Ед. изм.	Запасы				Прогнозные ресурсы			
				A	B	C1	C2	Забалансовые	P1	P2	P3
V-2-10	Катанский участок Георгиевского месторождения	TO2	млн т				0,569				
		ZnO2	млн т				0,197				
V-2-22	Северный участок Туганского месторождения	TO2	млн т				0,487				
		ZnO2	млн т				0,125				
V-2-24	Кусовско-Ширяевский участок Туганского месторождения	TO2	млн т				2,397				
		ZnO2	млн т				0,924				
V-2-27	Южно-Александровский участок Туганского месторождения	TO2	млн т				0,178				
		ZnO2	млн т				0,059				
V-2-30	Малиновский участок Туганского месторождения	TO2	млн т				0,067				
		ZnO2	млн т				0,026				
VI-2-5	Чердынский участок Георгиевского месторождения	TO2	млн т				0,569				
		ZnO2	млн т				0,197				
VI-1-16	Айдавская россыль	Золото россыльное	т				0,076	0,046	0,098		
VI-1-18	Россыльпроявление реки Томи	Золото россыльное	т						0,015		
VI-1-19	Россыльпроявление Якунина	Золото россыльное	т						0,1		
VI-1-22	Россыльпроявление Тутюговская	Золото россыльное	т						0,065		
VI-2-4	Семилуженское	Сурьма	тыс. т						0,24*		
VI-2-22	Россыльпроявление Колбикинская	Золото россыльное	т						0,031		
VI-2-23	Татульское	Алюминий	млн т						11,5		
VI-2-24	Россыльпроявление реки Каменка	Золото россыльное	т						0,024		
VI-2-25	Россыльпроявление реки Ушайка	Золото россыльное	т						0,012		
VI-2-32	Россыльпроявление Малоушайская	Золото россыльное	т						0,033		
VI-2-33	Россыльпроявление Березовская	Золото россыльное	т						0,04		
VI-2-37	Россыльпроявление Верхнеушайская	Золото россыльное	т						0,045		
VI-2-67	Щербинское	Каменный уголь	млн т				53,4	1,2			
VI-3-1	Иоринское	Цинк	тыс. т							32,8*	
VI-3-4	Центральное	Цинк	тыс. т							547*	
VI-3-5	Восточное	Цинк	тыс. т							108,3*	
VI-3-15	Катанское	Бурый уголь	млн т							1679	930
VI-5-13	Италское	Бурый уголь	млн т				12700				
VI-5-19	Ильинское	Уран	тыс. т								15
VI-6-5	Боготопское	Бурый уголь	млн т				4601,01	322			
VI-6-18	Битатское	Марганцевые руды	млн т							0,06*	2,4*
VI-6-24	Россыльпроявление реки Моховая	Золото россыльное	т							0,089	
VI-6-25	Бултевское II	Марганцевые руды	млн т							0,3*	4,7*
VI-6-27	Россыльпроявление реки Гапина	Золото россыльное	т							0,035	
VI-6-28	Цепеневское	Марганцевые руды	млн т							0,14*	1,94*
VI-6-29	Россыльпроявление реки Морган Гремника	Золото россыльное	т							0,05	
VI-6-34	Россыльпроявление реки Булашка	Золото россыльное	т							0,024	
VI-6-36	Россыльпроявление реки Мангала	Золото россыльное	т							0,042	

* Авторские ресурсы

СХЕМА ИСПОЛЬЗОВАННЫХ МАТЕРИАЛОВ

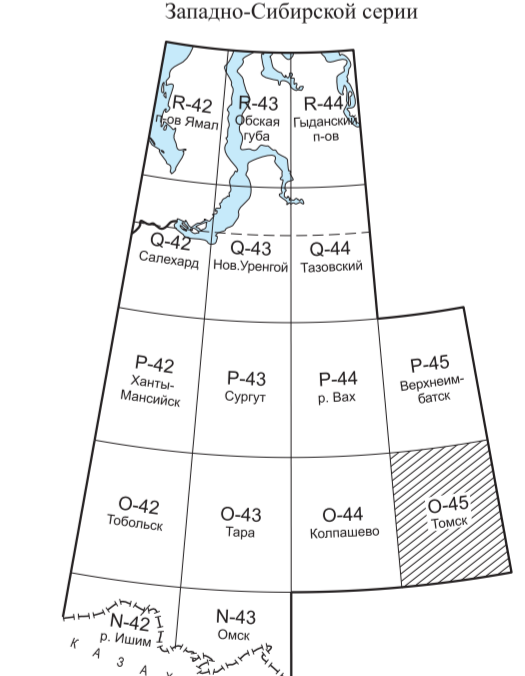
Масштаб 1 : 5 000 000



УСЛОВНЫЕ ОБОЗНАЧЕНИЯ

- 1 - Государственная геологическая карта СССР масштаба 1 : 1 000 000 (новая серия), Лист 044145 (Томск), Редактор С.Б. Шамаков, 1988 г.
- 2 - Государственная геологическая карта СССР масштаба 1 : 200 000 (издание переизд.), 1:3, 5, С.В. Шацкий и др., 1962-1964 г.; 4, 10 - А.А. Булыгинская и др., 1962 г.; 1963 г.; 7, 8 - М.П. Натансон и др., 1960 г.; 1962 г.; 8 - И.В. Любавина и др., 1959 г.; 9 - С.Ф. Дубинин и др., 1960 г.; 11 - И.В. Пучаева и др., 1960 г.
- 3 - Государственная геологическая карта Российской Федерации масштаба 1 : 200 000 (издание новое), 12 - Т.М. Чернышев и др., 2008 г.; 13 - А.М. Алтыншин и др., 2008 г.; 14 - Н.Ю. Амелица и др., 2008 г.
- 4 - Аэрофотогеологическое картирование масштаба 1 : 200 000
- 5 - Геологические работы масштаба 1 : 200 000: 15 - А.Ф. Шамаков, 1983 г.; 16 - А.Ф. Шамаков, 1977 г.; 17 - А.Т. Голосов, 1982 г.

Схема расположения листов Западно-Сибирской серии



Карта составлена в ФГУ "ЗанСибНИИТ" и ООО "Томскгео".
Авторы: Я.З. Файбусович (ФГУ "ЗанСибНИИТ"),
В.Е. КОЗЫРЕВ (ООО "Томскгео").
Главный научный редактор Е.А. ЛЕВБЕДЕВА.
Сравнение с полевыми геологическими данными на карте по состоянию на 1 января 2019 г.
Карта рекомендована к изданию НРС Роснедра 19 января 2021 г.
Эксперт НРС О.Н. Малак.
Цифровая модель подготовлена в ФГУ "ЗанСибНИИТ".
Составители: Е.П. Васильченко, Л.А. Абакумова.
Карта оформлена и отпечатана на Картографической фирме ВСЕГЕИ.
Редакторы подготовки к изданию: картограф Е.Е. Иванов,
геолог И.В. Колпаменева.
Технический редактор С.А. Рыченко.
Заказ 4184000. Тираж 10 экз. Размещение в печать 05.07.2021
© Роснедра, 2021
© ФГУ "ВСЕГЕИ", 2021
© ФГУ "ЗанСибНИИТ", 2021
© ФГУ "ЗанСибНИИТ", 2021
© Я.З. Файбусович, В.Е. Козырев, 2021
© Картографическая фирма ВСЕГЕИ, 2021