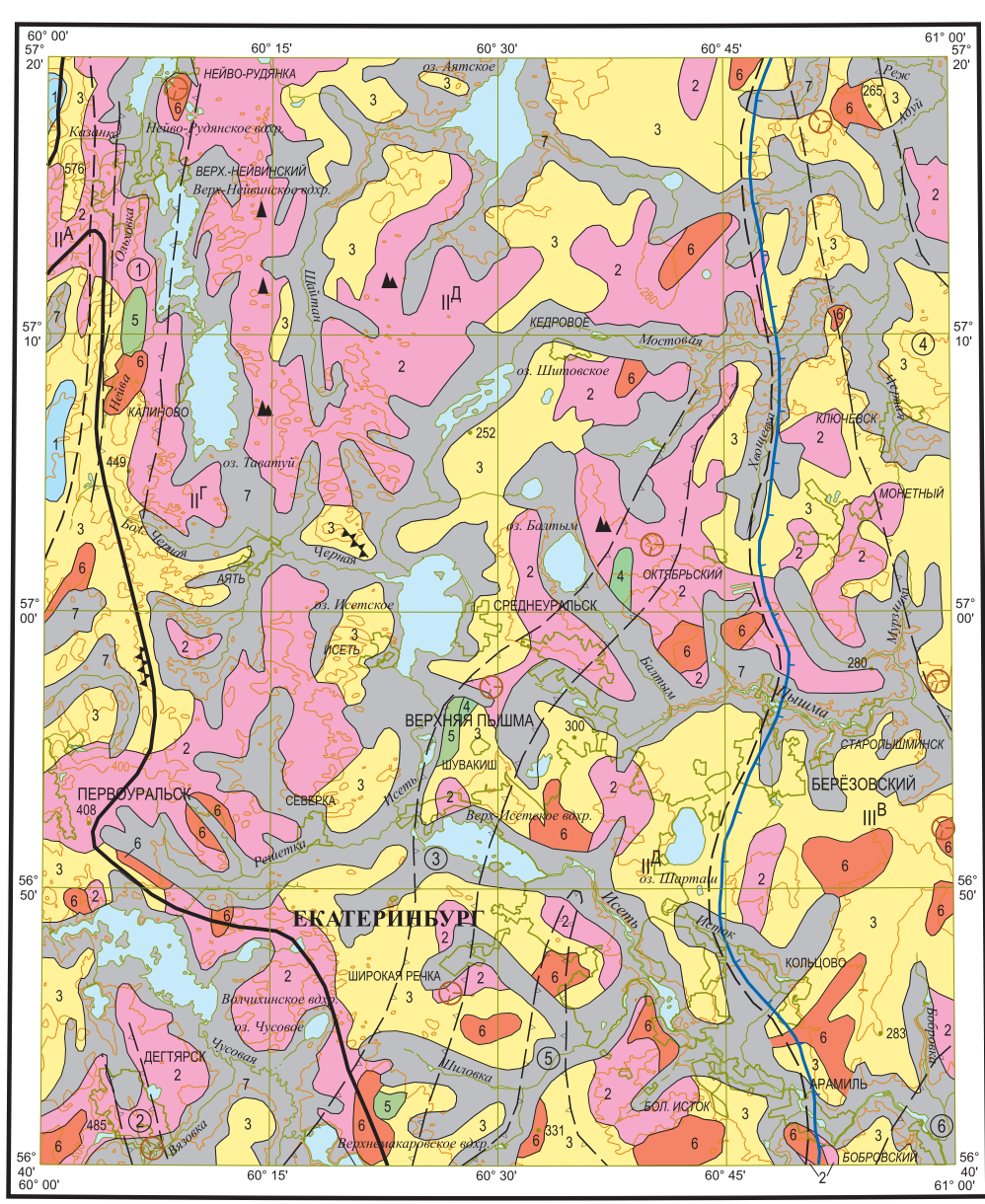


ГЕОМОРФОЛОГИЧЕСКАЯ СХЕМА

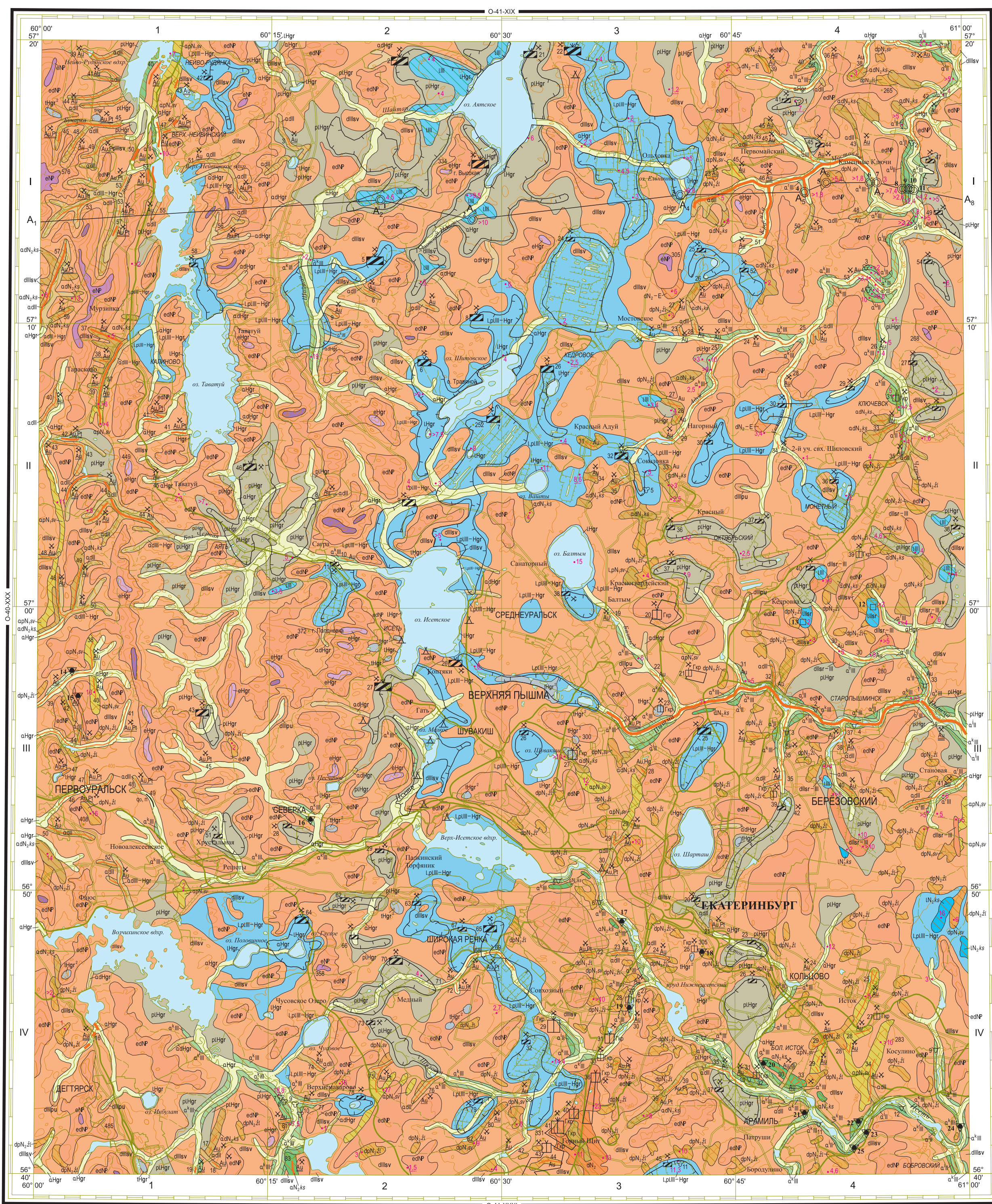
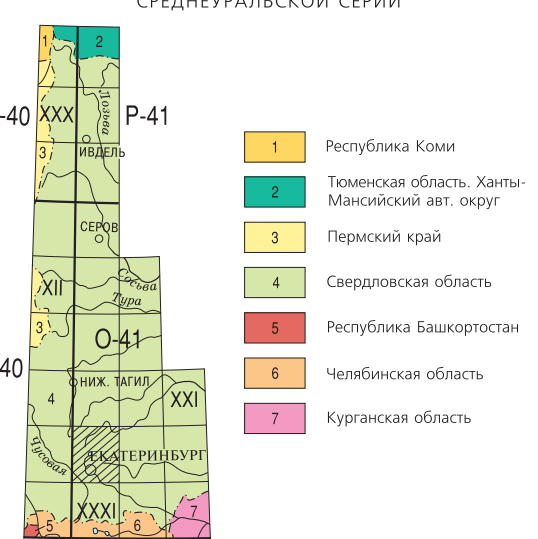


УСЛОВНЫЕ ОБОЗНАЧЕНИЯ

ГЕОМОРФОЛОГИЧЕСКОЕ РАЙОНИРОВАНИЕ

- IIA Промышленные горы массива Среднего Урала
- IIБ Остаточные горы южной части Среднего Урала
- IIВ Остаточные горы восточного склона Урала
- III Природный отрогированный ландшафт, северная прибрежная часть
- IV Границы геоморфологических районов
- ПОВЕРХНОСТИ ВЫРАВНИВАНИЯ
- Денудационные
- Равнинноэрозионный модерированный ландшафт (МЭ)
- Поднаемный эрозионный ландшафт (ПЭ)
- Аккумулятивный
- Равнинноэрозионный (эпиконтинентально-делювиально-аллювиальный) (К)
- Поднаемный эрозионный (эпиконтинентально-делювиально-аллювиальный) (К)
- Поднаемный эрозионный (эпиконтинентально-делювиально-аллювиальный) (К)
- Поднаемный эрозионный (эпиконтинентально-делювиально-аллювиальный) (К)
- ПОДНАЕМНЫЕ ЭРОЗИОННЫЕ ФОРМЫ И ЭЛЕМЕНТЫ РЕЛЬЕФА
- Поднаемные эрозионные структурные депрессии
- 1 Верхневосточная
- 2 Уфалиско-Палеостепная
- 3 Игarka
- 4 Алульская
- 5 Елизаветинская
- 6 Багарская
- 7 Мондрон
- 8 Каменная гора
- 9 Скалистые горы
- 10 Карст заполненный
- Границы максимальной палеогеновой трансгрессии
- Современный главный Уральский водораздел
- Границы поверхности выравнивания

СХЕМА РАСПОЛОЖЕНИЯ ЛИСТОВ СРЕДНЕУРАЛЬСКОЙ СЕРИИ



Карта составлена в ОАО "Уральская геологическая экспедиция" по заказу Комитета природных ресурсов по Свердловской области. Авторы: Е.И. МИХАЙЛОВА, В.С. ИСТАНБЕК, А.А. ЖИГАНОВ, Д.Л. СУХОВ, Р.И. В.В. СТЕПАНОВСКИЙ. Сведения о полезных ископаемых даны на карте по состоянию на 1 января 1998 г. Карта рекомендована к изданию ИРС МПР РФ 22 апреля 1999 г. Электронная карта и файл созданы специалистами МОО "СВЕТ" в 2011 г. ОАО "Уральская геологическая экспедиция", 1999. Коллектив авторов, 1999.

УСЛОВНЫЕ ОБОЗНАЧЕНИЯ

ГОЛОЦЕН

- etgr Эпиконтинентальные образования. Глины и щебни коренных подстилающих пород (до 1 м)
- atgr Аллювиальные отложения русла и пойменных террас. Пески полимиктовые с галькой и гравием, глины (до 15 м). Россия: золото, платина, горючие сланцы
- adgr Аллювиально-делювиальные (плосовые) отложения. Пески гравийные, глинистые, супеси, суглинки, глины и гравели и щебни местных пород (до 4 м)
- stgr Озерные осадки. Пески глинистые, глины иловатые, илы (до 5 м)
- stgr Бесклевые образования. Торф (до 10 м). Месторождения торфа
- stgr? Верхняя часть горбуновского горизонта. Тектонические образования. Глины, щебни, супеси и суглинки с щебнем местных пород (до 20 м)

ПЛЕЙСТОЦЕН

- adIII-Hgr Аллювиально-делювиальные (плосовые) отложения. Глины, супеси, суглинки с щебнем местных пород (до 8 м). Россия: золото, платина
- stIII-Hgr Озерные и болотные образования. Торф, глины иловатые с растительным детритом, песок, алевроиты (до 14 м). Месторождения торфа
- stIV Эпиконтинентальные образования. Глины и суглинки с щебнем выветренных подстилающих пород (до 15 м)
- stV Эпиконтинентально-делювиальные образования. Глины и суглинки с щебнем подстилающих пород и редким полимиктовым гравием (до 2,5 м). Месторождения торфа
- stVI Аллювиальные отложения камышового и режеской надпойменных террас, нерасчлененные. Пески полимиктовые с гравием, глины, супеси, суглинки (до 15 м). Россия: золото
- stVII Озерные отложения. Глины песчаные с галькой кварца, пески гравийные, алевроиты (до 11 м)
- stVIII Североуральский надпойменный. Делювиальные отложения. Суглинки и глины бурые, с щебнем местных пород и гравием (до 10 м). Месторождения торфа
- stIX Палеозойский горизонт. Делювиальные отложения. Суглинки и супеси светло-бурые с щебнем местных пород и редким гравием (до 3 м)
- stX Аллювиальные отложения режеской террасы. Глины песчаные, супеси, супеси полимиктовые с галькой и гравием (до 6 м)
- stXI Аллювиальные отложения камышового горизонта. Пески полимиктовые с глинками гравийно-песчаного материала, песчаные глины (до 22 м). Месторождения торфа
- stXII Патрушковская свита. Аллювиальные отложения периферического типа верхней части развала камышового горизонта. Суглинки, супеси, супеси и гравели (до 20 м). Месторождения торфа
- stXIII Североуральский надпойменный - развалов язово. Делювиальные отложения. Глины и суглинки бурые с прослоями кварца, щебни и галькой кварца (до 10 м). Месторождения торфа
- stXIV Аллювиальные отложения уфимской и южной террас нерасчлененные. Галечники, супеси полимиктовые, глины (до 10 м). Россия: золото
- stXV Аллювиально-делювиальные (плосовые) отложения. Глины серовато-бурые, буровато-коричневые, супеси с дреской, щебни, галечники и валуны полимиктового состава (до 15 м). Россия: золото, платина
- stXVI Североуральский надпойменный. Озерные отложения. Пески изверженные, глинистые, глины песчаные (до 4 м)
- stXVII Аллювиальные отложения южной террасы. Галечники, супеси полимиктовые, супеси, супеси с растительным детритом (до 10 м)
- stXVIII Делювиальные отложения. Глины и суглинки буровато-коричневые с щебнем выветренных коренных пород, галькой кварца и мелко-мелкозернистыми дресками (до 5 м)
- stXIX Делювиальные отложения. Глины красно-бурого-серые, серовато-коричневые, красно-бурые, песчаные, разнородные, полимиктовые супеси с галькой и гравием, с разным количеством бобовиков (до 23 м)
- stXX Делювиально-пролювиальные образования. Глины красновато-желтые с мелкими выветрелыми бобовиками, с прослоями гравия, гальки и валунов, выветрелый щебень (до 20 м)
- stXXI Озерные отложения. Песчаные глины с прослоями кварца, галька (до 30 м)
- stXXII Курганская свита. Делювиально-пролювиальные образования. Глины зеленовато-серые, серовато-коричневые, с множеством желтых бобовиков, с галькой, щебнем и гравием (до 14 м). Месторождения торфа
- stXXIII Делювиально-пролювиальные образования. Глины красновато-желтые с мелкими выветрелыми бобовиками, с прослоями гравия, гальки и валунов, выветрелый щебень (до 20 м)
- stXXIV Аллювиально-пролювиальные образования. Глины пестротканые с мелкими выветрелыми бобовиками, с прослоями гравия, гальки и валунов, выветрелый щебень (до 20 м)
- stXXV Озерные и пролювиальные образования. Глины пестротканые с мелкими выветрелыми бобовиками, с прослоями гравия, гальки и валунов, выветрелый щебень (до 20 м)
- stXXVI Скальные докембрийские образования

ВЕЩЕСТВЕННЫЙ СОСТАВ ОБРАЗОВАНИЙ (только на разрезе и схеме соотношений)

Глины, Супеси, Торф, Галька, Щебни, Пески

Покровные образования

Делювиальные глины и суглинки, залегающие на неоген-четвертичных образованиях различного генезиса

Торфяники, залегающие на неоген-четвертичных образованиях различного генезиса

Места выхода ископаемых остатков: позвоночных, спор и пыльцы, неолитические стоянки

Сторонние обозначения и их номера

Буровые скважины

Шурфы

Сила - номер по списку, справа - мощность вскрытых неоген-четвертичных образований, м

Мощность неоген-четвертичных образований выходящая, м

Мощность неоген-четвертичных образований залегает на поверхности, м

Мощность подразделения, залегающего на поверхности, м

Границы стратиграфо-генетических подразделений: а - достоверные, б - предполагаемые

ПОЛЕЗНЫЕ ИСКОПАЕМЫЕ

Подгруппа, вид	ГОРЮЧИЕ ИСКОПАЕМЫЕ			МЕТАЛЛИЧЕСКИЕ ИСКОПАЕМЫЕ				НЕМЕТАЛЛИЧЕСКИЕ ИСКОПАЕМЫЕ				
	Крупные	Средние	Мелкие	Торф	Золото (россия)	Золото (руль (россия))	Золото, платина и платиниты (россия)	Золото, алмазы (россия)	Кварц оптический и пьезоэлектрический (россия)	Строительные материалы	Глины кирпичные	Глины кирпичные
Торф				Т								
Золото (россия)					Аu	Аu	Аu	Аu				
Золото, руль (россия)						Аu	Аu	Аu				
Золото, платина и платиниты (россия)						Аu	Аu	Аu				
Золото, алмазы (россия)							Аu	Аu				
Кварц оптический и пьезоэлектрический (россия)								Кв				
Строительные материалы									Г	Г	Г	
Глины кирпичные										Г	Г	

ПРОМЫШЛЕННАЯ ОСВЕТЛЕННОСТЬ МЕСТОРОЖДЕНИЙ

- × Эксплуатируемые
- × Находящиеся в разведке
- × Запасированные и разведанные
- × Отработанные
- Площадь месторождения
- Залежь торфа

СХЕМА ИСПОЛЬЗОВАННЫХ МАТЕРИАЛОВ

И.И. Золото	И.И. Платина	И.И. Алмазы	И.И. Кварц	И.И. Пьезоэлектрический	И.И. Строительные материалы	И.И. Глины кирпичные
1:200 000 Г.И. Кузнецов, 1967	1:200 000 Н.С. Пальшин и др., 1964	1:50 000 Д.А. Давыдов, 1979 г.	1:10 000 И.И. Кузнецов и др., 1966 г.	1:10 000 И.И. Кузнецов и др., 1966 г.	1:50 000 Г.В. Яковлев и др., 1965 г.	1:50 000 В.М. Ахметов, 1972 г.

РАЗРЕЗ ПО ЛИНИИ А₁-А₂

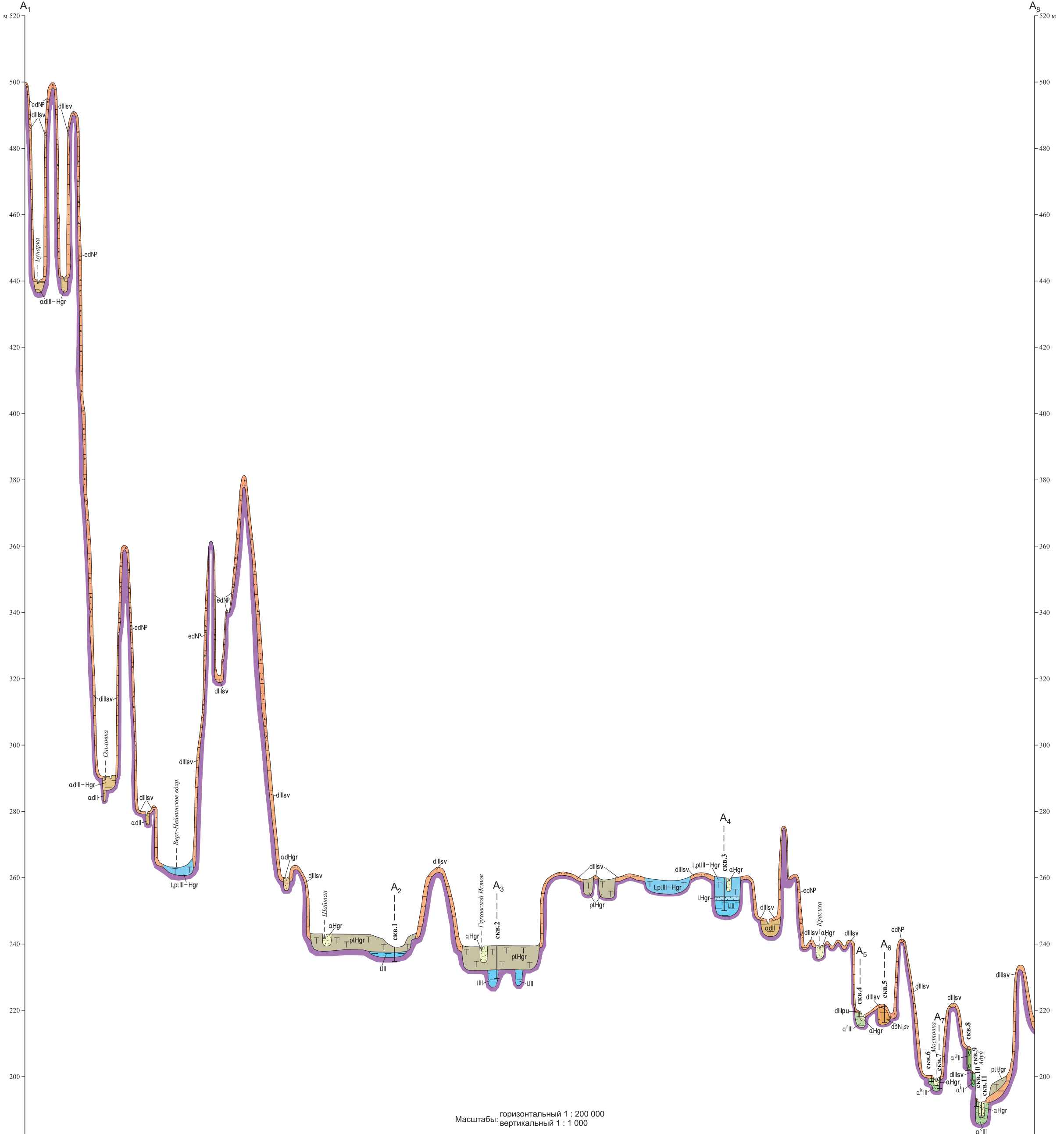


СХЕМА КОРРЕЛЯЦИИ ПОДРАЗДЕЛЕНИЙ

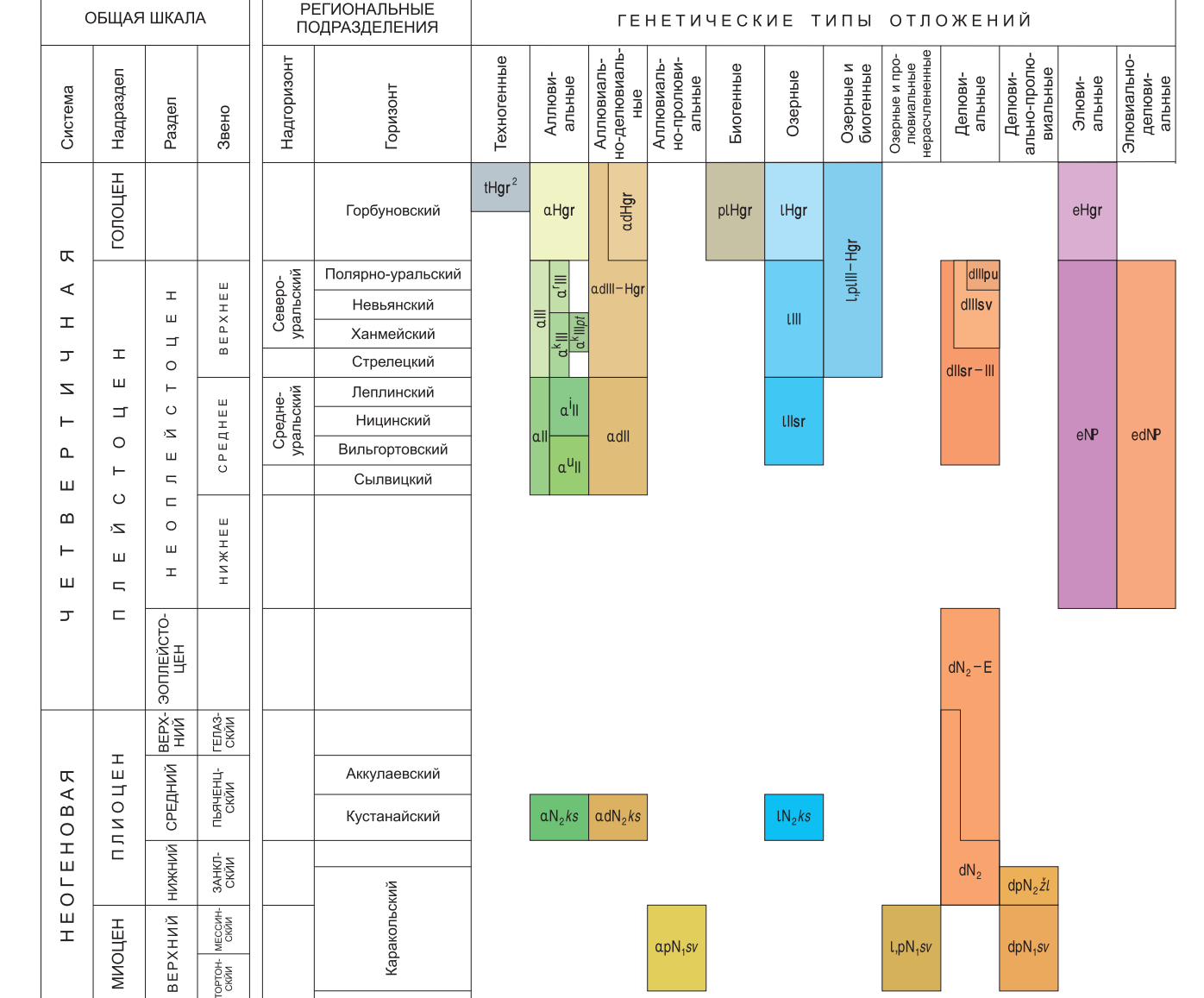


СХЕМА СООТНОШЕНИЙ НЕОГЕН-ЧЕТВЕРТИЧНЫХ ОБРАЗОВАНИЙ

