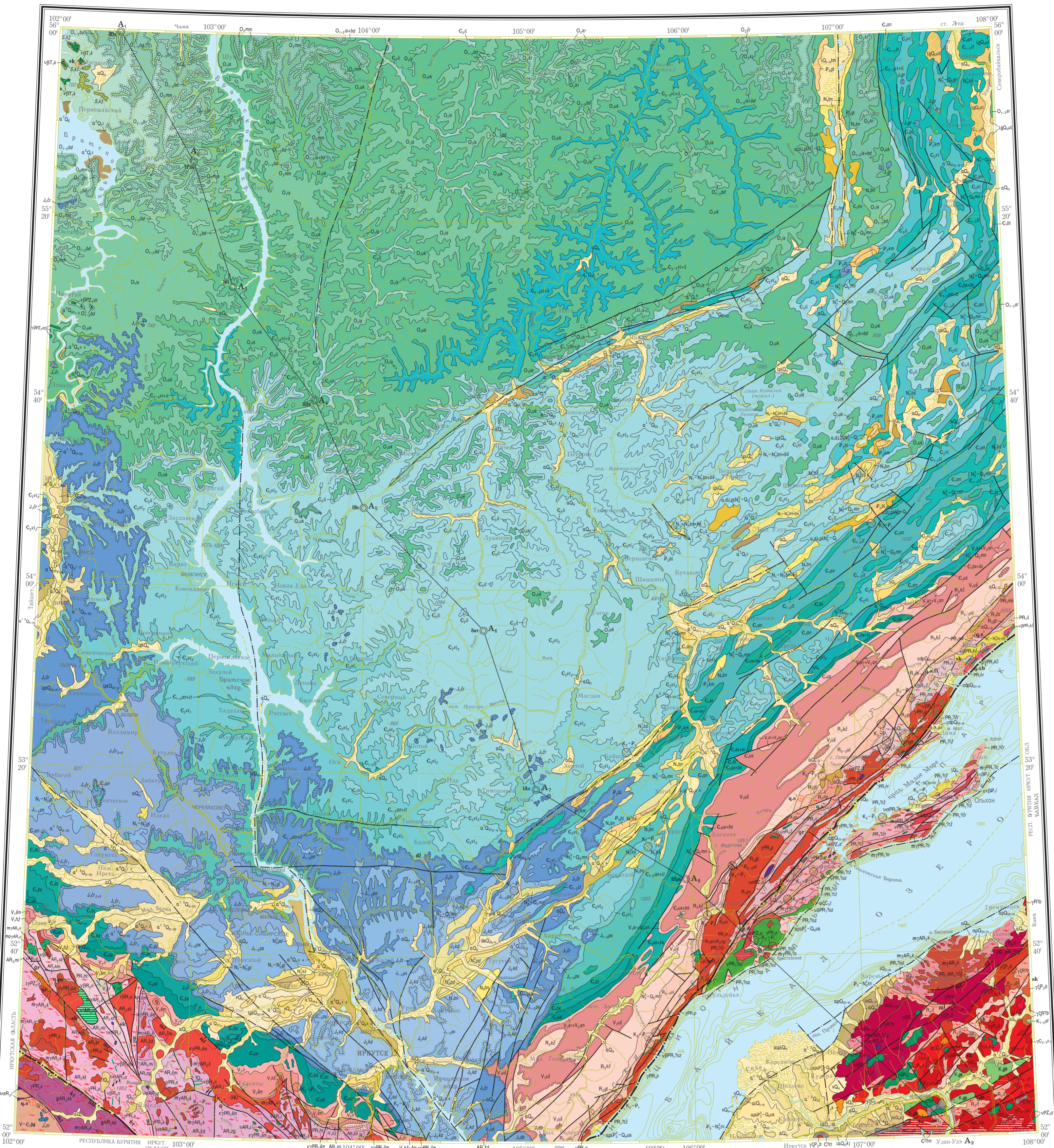


ГОСУДАРСТВЕННАЯ ГЕОЛОГИЧЕСКАЯ КАРТА РОССИЙСКОЙ ФЕДЕРАЦИИ масштаба 1 : 1 000 000

(ТРЕТЬЕ КОЛЕНЕ)

АНГАРО-ЕНИСЕЙСКАЯ СЕРИЯ

N-48 (Иркутск)



Карта составлена в ФГУП "ВСЕГЕИ", ФГУНП "Иркутскогеофизика".
Иркутская геологическая экспедиция.
Авторы: Г.Ф. РАДЧИКОВ, С.А. ПЕРЖИКОВ, В.Т. ВОБРОВСКИЙ,
З.А. БОЖИТКИНА, А.Г. ПИШОВА
Редактор Л.В. МАКАРОВА
Главный научный редактор Е.П. МИРОШНИК
Карта рекомендована в издании ИРС Роснедра 24 ноября 2006 г.
Заседание ИРС В.И. Борова
Цифровая модель подготовлена в ФГУНП "Иркутскогеофизика", ИРС
Составитель А.Г. ПИШОВА

Карта оформлена и отпечатана на Картографической фабрике ВСЕГЕИ.
Редакторы подготовили и издали: картограф И.В. Сумарина,
геолог Н.В. Пежонкина
Технический редактор С.А. Радченко
Заказ 80128015. Тираж 100 экз. Подписана к печати 25.10.2009
© Роснедра, 2009
© ФГУП "ВСЕГЕИ", 2006
© ФГУНП "Иркутскогеофизика", 2006
© ИРС, 2006
© Коллектив авторов, 2006
© Картографическая фабрика ВСЕГЕИ, 2009

СХЕМА КОРРЕЛЯЦИИ
КАРТОГРАФИРУЕМЫХ ПОДРАЗДЕЛЕНИЙ

ОБЩАЯ ШКАЛА	I-XVI		XVII
	Сибирь	Ангара	Иркутск
ПЛЕЙСТОЦЕН	III	III	III
	IV	IV	IV
	V	V	V
	VI	VI	VI
	VII	VII	VII
	VIII	VIII	VIII
	IX	IX	IX
	X	X	X
	XI	XI	XI
	XII	XII	XII
ПАЛЕОЦЕН	III	III	III
	IV	IV	IV
	V	V	V
	VI	VI	VI
	VII	VII	VII
	VIII	VIII	VIII
	IX	IX	IX
	X	X	X
	XI	XI	XI
	XII	XII	XII
МЕЗОЗОЯ	III	III	III
	IV	IV	IV
	V	V	V
	VI	VI	VI
	VII	VII	VII
	VIII	VIII	VIII
	IX	IX	IX
	X	X	X
	XI	XI	XI
	XII	XII	XII
ПРЕТЕРОЗОЯ	III	III	III
	IV	IV	IV
	V	V	V
	VI	VI	VI
	VII	VII	VII
	VIII	VIII	VIII
	IX	IX	IX
	X	X	X
	XI	XI	XI
	XII	XII	XII

РАЗРЕЗ ПО ЛИНИИ А₁-А₂

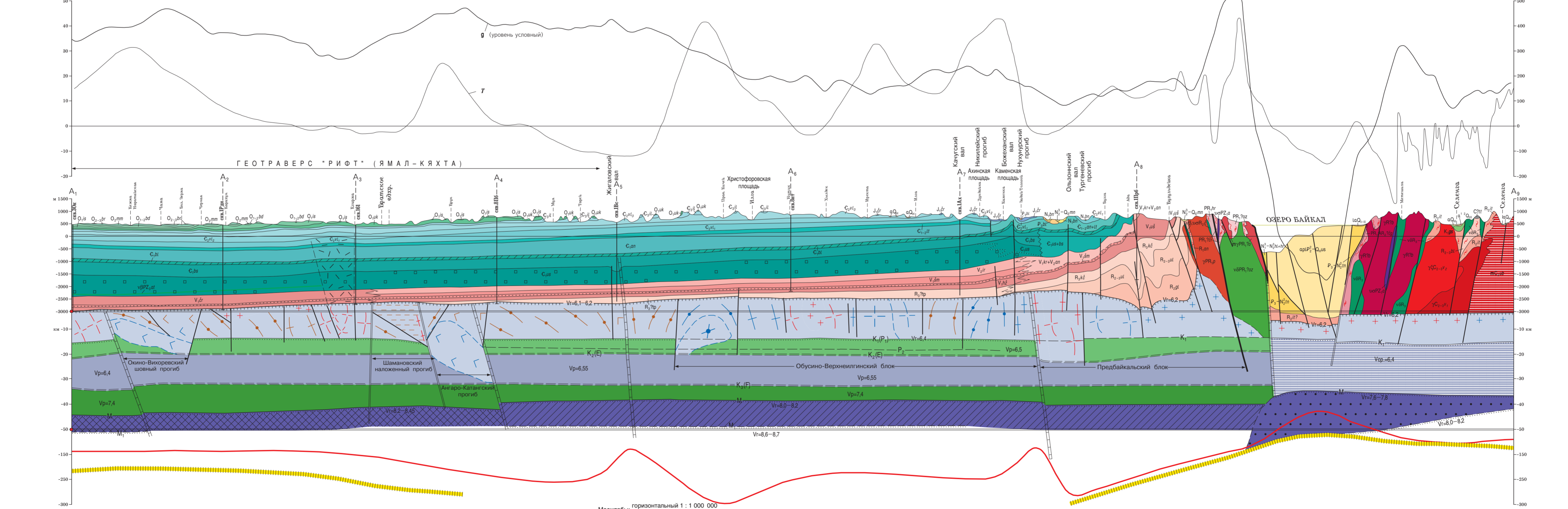
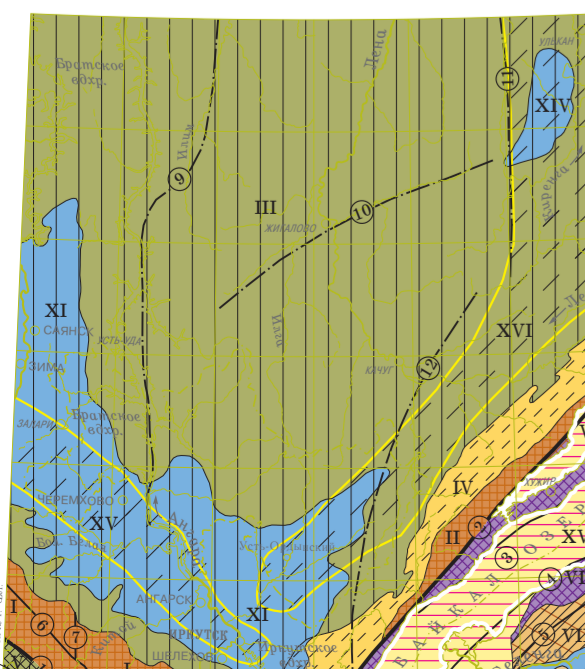


СХЕМА ТЕКТОНИЧЕСКОГО РАЙОНИРОВАНИЯ

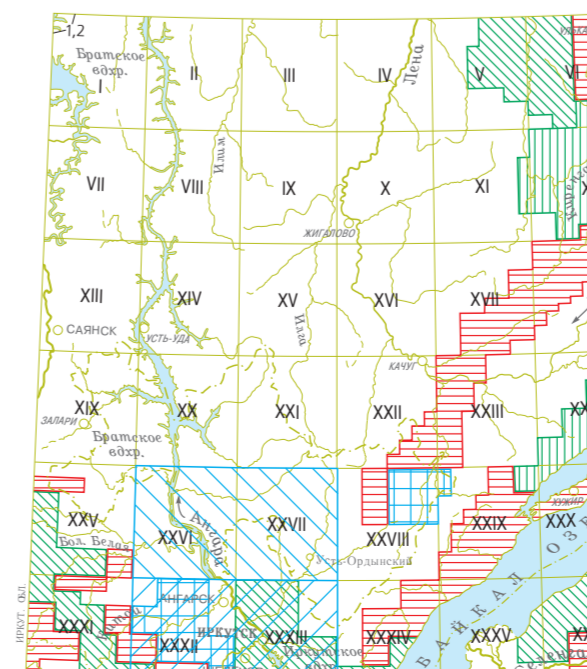


- УСЛОВНЫЕ ОБОЗНАЧЕНИЯ
- Сибирская платформа
 - Выступы докембрийского фундамента: Гуртовский выступ - I, Прибайкальский выступ - II
 - Чемал-Тарбагатайская, Прибайкальская конгломераты - III
 - Рифейские Прибайкальский и Приангарский периферийные прогибы - IV
 - Складчатое обрамление Сибирской платформы
 - Алтай-Саянская складчатая область
 - Арктические структуры Белькино-Китойского выступа - V
 - Таньшаньский Илчирский геосинклинальный прогиб - VI
 - Селенгино-Яблоновская складчатая область
 - Рифейские структуры Селенгино-Итаньский синклизона - VII
 - Байкальская глыба
 - Дрифтовые структуры Оланского и Большезунского выступов - VIII
 - Области активизации
 - Палеозойско-мезозойские структуры Тувино-Забайкальского плутогенного пояса - IX
 - Мезозойско-кайнозойские структуры Тувино-Забайкальского плутогенного пояса - X
 - Мезозойские структуры северокавказской активизации: Иркутская впадина - XI, Ангаро-Колымская впадина - XII, Итаньская впадина - XIII, Габриэльская впадина - XIV
 - Новые структуры предрифтовой зоны: Предангарский прогиб - XV, Предбайкальский прогиб - XVI
 - Кайнозойские структуры Байкальского рифта, Байкальская рифтовая впадина - XVII
 - Разломы
 - Крайовые швы платформ: Главной Саянской - ①, Приморский - ②, Прочие: Академический - ③, Южно-Байкальский - ④, Итаньский - ⑤, Алтайно-Холминский - ⑥, Осицкий - ⑦, Китойский - ⑧, Селенгино-Яблоновский - ⑨, Жигарский - ⑩, Кандинский - ⑪, Байкало-Китойский - ⑫

Схема использованных материалов



Схема геологической изученности



- УСЛОВНЫЕ ОБОЗНАЧЕНИЯ
- Работы ГТС-50, завершённые до 1975 г.
 - Работы ГТС-50, ГДП-50, завершённые в 1976-1980 гг.
 - Работы ГТС-50, ГДП-50, завершённые в 1981-1988 гг.
 - Работы ГТС-50, ГДП-50, выполненные после 1988 г.
 - Листы ГТК-200 первого поколения и их номенклатура
 - Работы ГТК-200(2), в том числе: а - с завершённым циклом (горные и изданные), б - с завершённым циклом, выполненные после 1988 г.
 - Лист ГТК-1000 первого и второго поколений

- Схема административного деления
- Иркутская область
 - Республика Бурятия
 - Усть-Ордынский Бурятский автономный округ
- Схема расположения листов Ангаро-Енисейской серии
- Р-46 Северо-Байкальский
 - Р-47 Байкал
 - Р-48 Восточный
 - Р-49 Иланский
 - О-46 Северо-Байкальский
 - О-47 Байкал
 - О-48 Восточный
 - О-49 Иланский
 - Иркутск
 - Н-47 Иланский
 - Н-48 Иркутск