

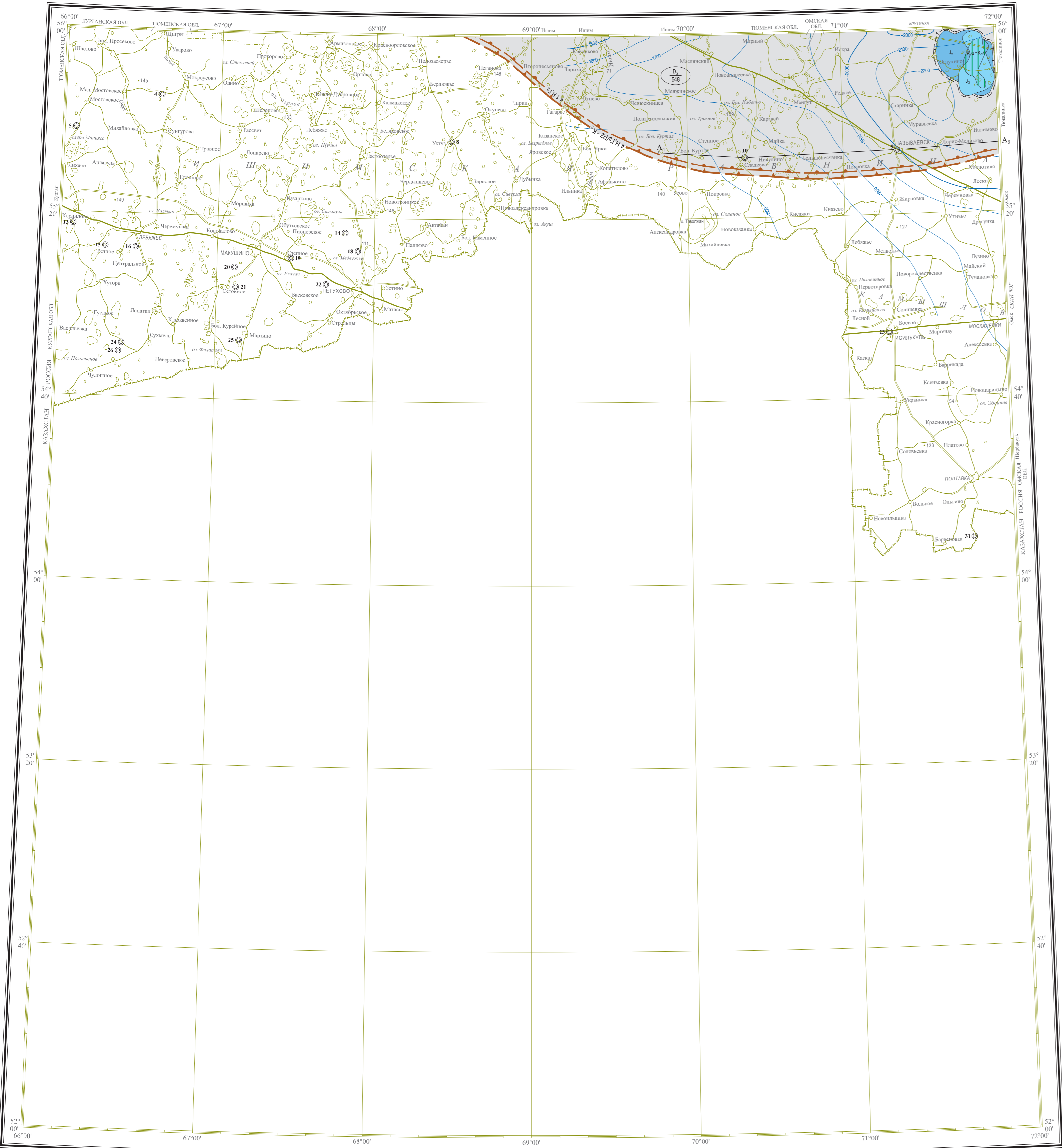
ГОСУДАРСТВЕННАЯ ГЕОЛОГИЧЕСКАЯ КАРТА РОССИЙСКОЙ ФЕДЕРАЦИИ масштаба 1 : 1 000 000

Третье поколение

ЗАПАДНО-СИБИРСКАЯ СЕРИЯ

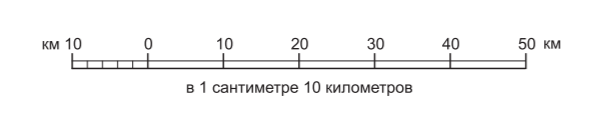
КАРТА ПРОГНОЗА НА НЕФТЬ И ГАЗ

N-42 (р. Ишим)



Карта составлена в ФГУ «ВСЕГЕИ», ООО «Геотекс»  
Автор: К.В. КОРЖУНОВ  
Редактор: Я.Э. ФАЙБУСОВИЧ  
Сведения о последних изменениях даны на карте по состоянию на 1 января 2017 г.  
Карта размещена в издании НРС Роснедра в феврале 2018 г.  
Эксперт: НРС С.В. Вадим

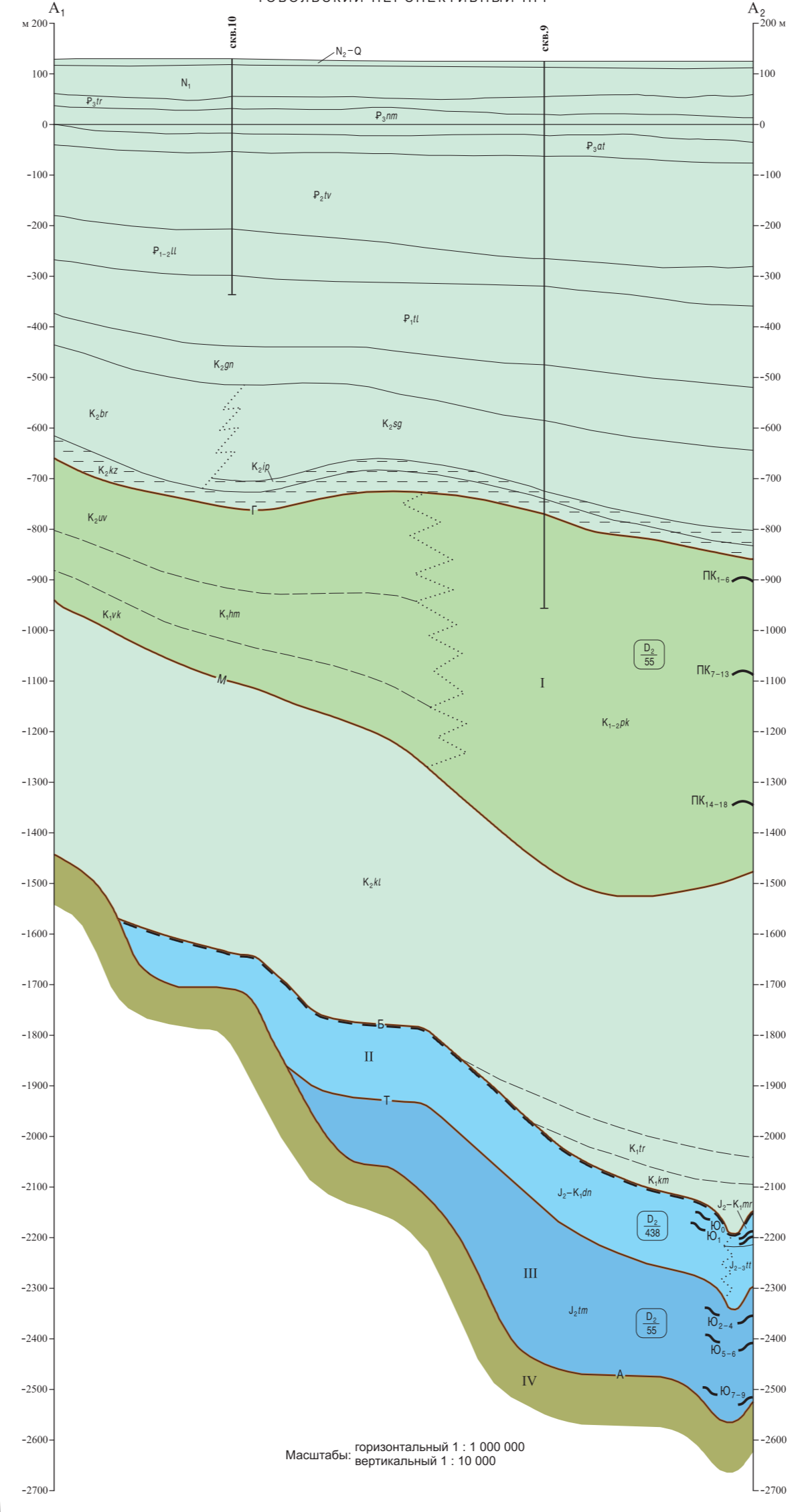
Карта оформлена и отпечатана на картографической фабрике ВСЕГЕИ  
Редактор: подготовлен и издан: картограф: Г.В. Иванов,  
полковник А.А. Ситчихина  
Технический редактор: С.А. Радечно  
Знаки: 41914500. Тираж: 100 экз. Подписана к печати 11.11.2019  
© Роснедра, 2020  
© ФГУ «ВСЕГЕИ», 2018  
© ООО «Геотекс», 2018  
© К.В. Коржун, 2018  
© Картографическая фабрика ВСЕГЕИ, 2020



УСЛОВНЫЕ ОБОЗНАЧЕНИЯ  
МИНЕРАГЕНЕТИЧЕСКОЕ ПОДРАЗДЕЛЕНИЕ  
ЗАПАДНО-СИБИРСКАЯ НЕФТЕГАЗОНОСНАЯ ПРОВИНЦИЯ

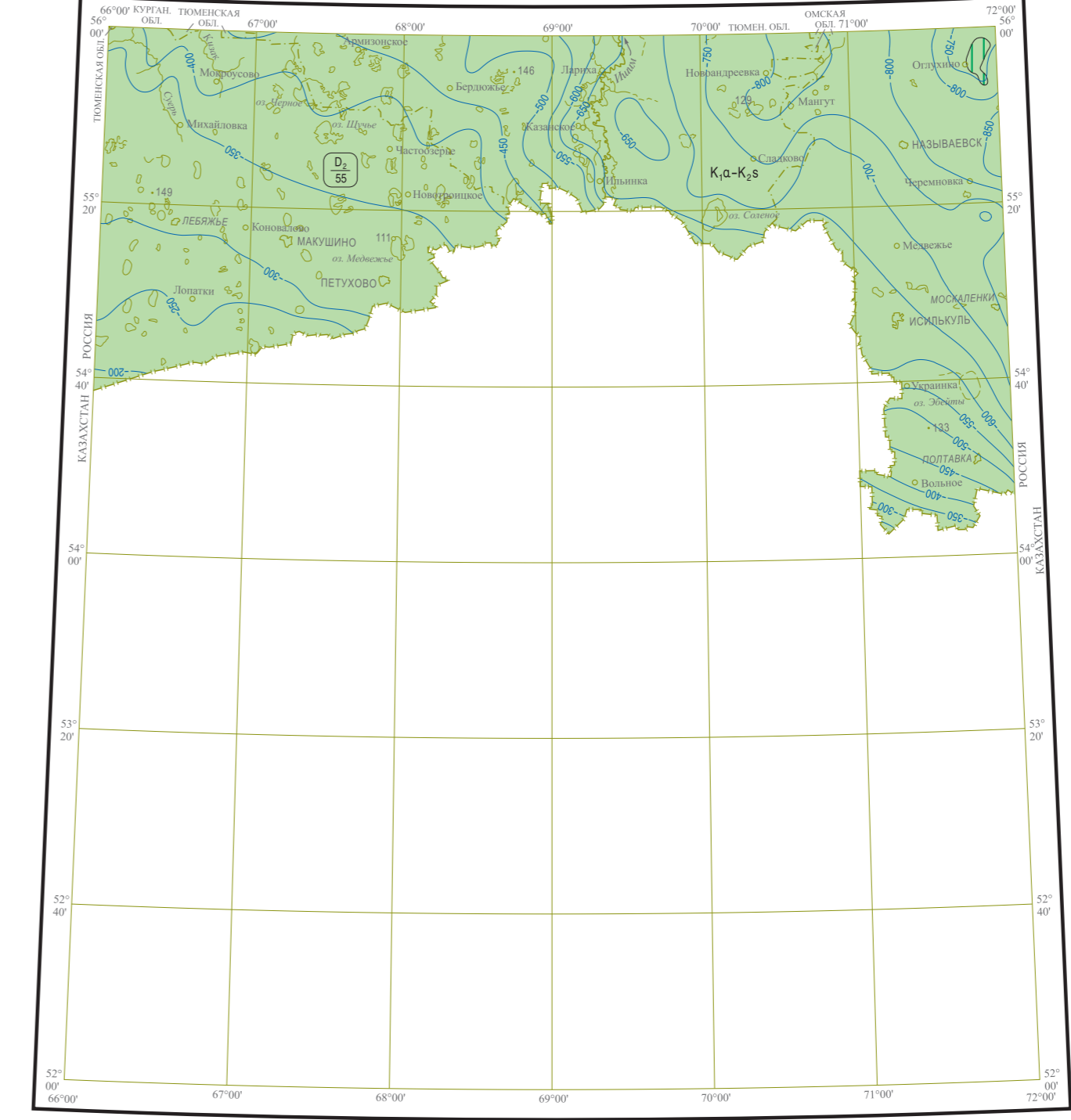
- 4 Н.Г.Р.З - К<sub>2</sub> Тюменско-Томская перспективная нефтегазоносная область
- 4.1 Н.Г.З Тобольский перспективный нефтегазоносный район
- Площад, перспективные на поиски углеводородов
- Алт-альб-сенонанский нефтегазоносный комплекс
- Верхнериорский нефтегазоносный комплекс
- Среднериорский нефтегазоносный комплекс
- Контур перспективной площади и ее номер
- Условная плотность перспективных и прогнозных ресурсов углеводородов, тыс. тонн углеводородов
- Факторы контроля
- Структурный план по отражающему горизонту Б
- Изотипы опорного отражающего горизонта Б
- а - кратные 100 м, б - кратные 500 м
- Буровые скважины и их номера
- Прогнозные ресурсы на углеводороды (по категории D<sub>1</sub>), тыс. тонн

ПРОГНОЗНЫЙ НЕФТЕГАЗОГЕОЛОГИЧЕСКИЙ РАЗРЕЗ ПО ЛИНИИ А<sub>1</sub>-А<sub>2</sub>  
ТЮМЕНСКО-ТОМСКАЯ ПЕРСПЕКТИВНАЯ НГО  
ТОБОЛЬСКИЙ ПЕРСПЕКТИВНЫЙ НГР



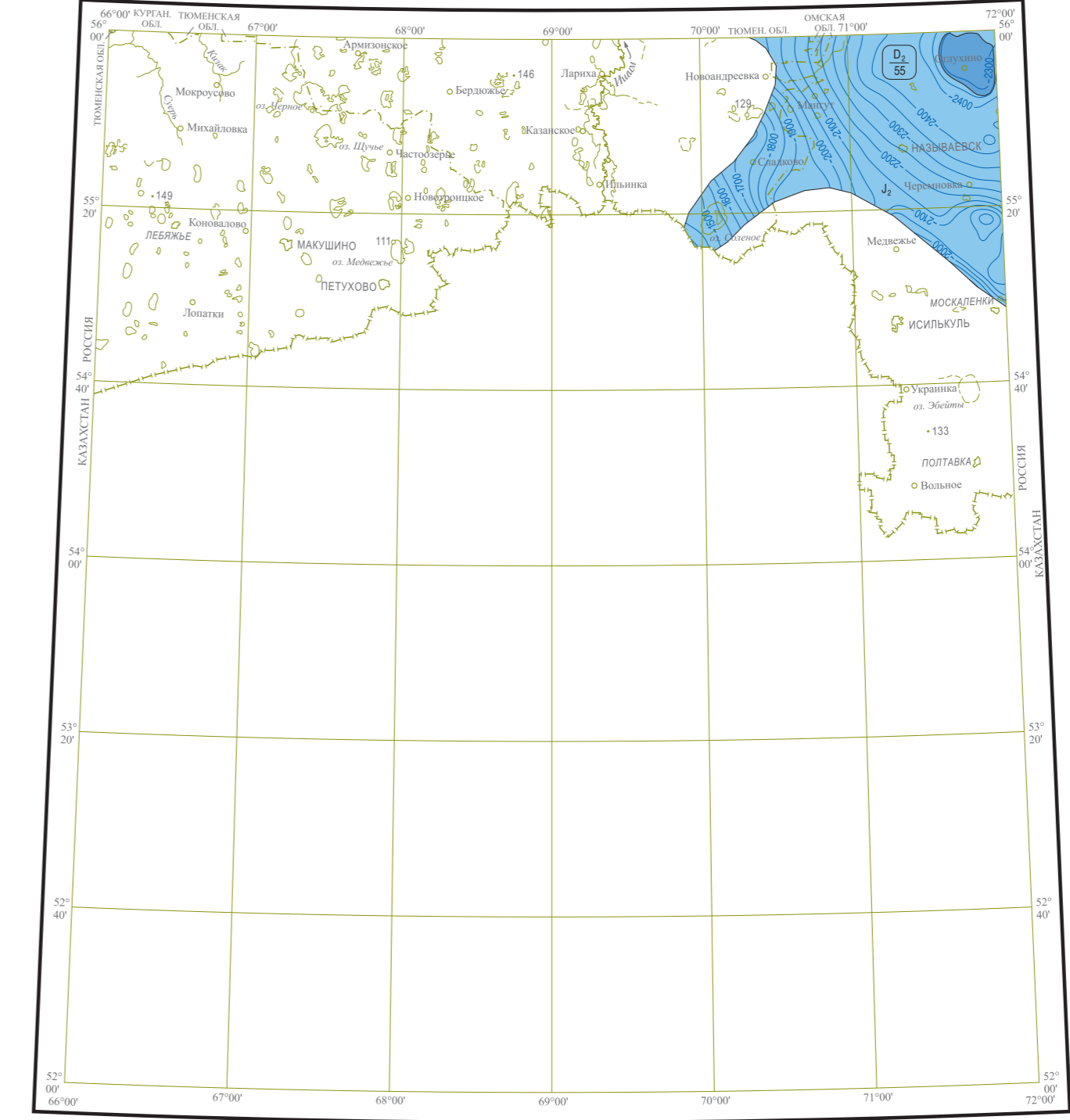
- УСЛОВНЫЕ ОБОЗНАЧЕНИЯ
- |  |  |
|--|--|
| <b>НЕФТЕГАЗОНОСНЫЕ КОМПЛЕКСЫ (НГК)</b>                   | <b>ПРОЧИЕ ОБОЗНАЧЕНИЯ</b>  |
| I Алт-альб-сенонанский                                   | Регинальцальный гипсовый флюидодур   |
| II Верхнериорский  | Батолитовые нефтематеринские толщи (Финдоудур)   |
| III Среднериорский                                       | Границы между разновозрастными подразделениями: а - достоверные, б - предположительные   |
| IV Дворский потенциальный                                | Границы между фациально разными образованиями одного возраста  |
| Непродуктивная часть разреза                             | Опорные отражающие субгоризонты Г - кровля верхней, полойской свиты; М - кровля нижней свиты; Б - кровля данловской, марьяновской свит; Т - кровля тюменской свиты; А - подошва осадочного чехла |
| Продуктивные объекты с оцененными продуктивными пластами | Прогнозные ресурсы на углеводороды (по категории D <sub>1</sub> ), тыс. тонн   |

СХЕМА ПРОГНОЗА УГЛЕВОДОРОДОВ НИЖНЕГО-ВЕРХНЕГО МЕЛА  
Алт-альб-сенонанский нефтегазоносный комплекс  
Масштаб 1 : 2 500 000



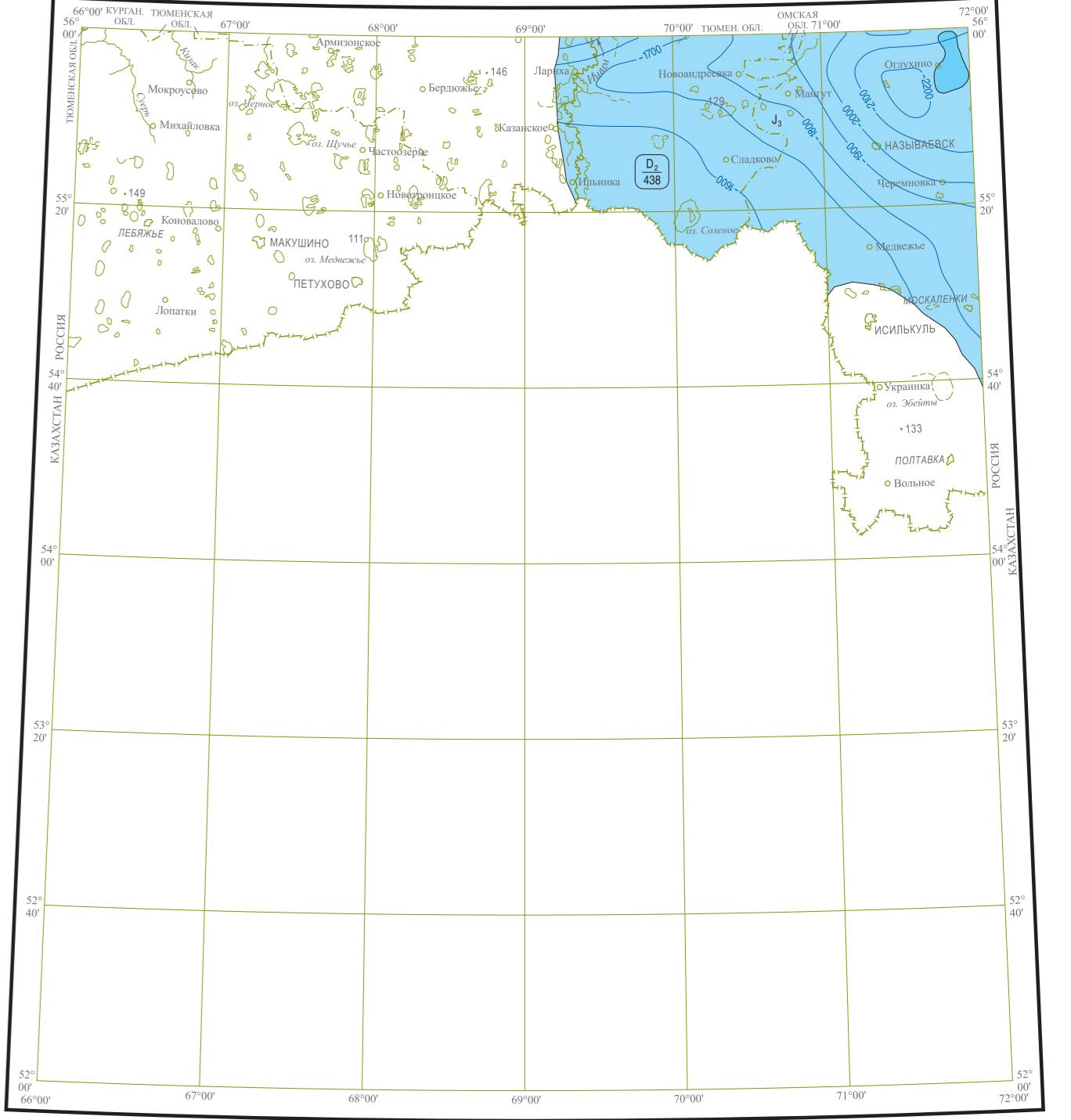
- УСЛОВНЫЕ ОБОЗНАЧЕНИЯ
- К<sub>1а</sub>-К<sub>1б</sub> Алт-альб-сенонанский нефтегазоносный комплекс
  - Площад (локализация), перспективная на поиски углеводородов в алт-альб-сенонанском нефтегазоносном комплексе
  - Факторы контроля
  - Структурный план по отражающему горизонту Г
  - Изотипы опорного отражающего горизонта Г, кратные 50 м
  - Прогнозные ресурсы на углеводороды (по категории D<sub>1</sub>), тыс. тонн

СХЕМА ПРОГНОЗА УГЛЕВОДОРОДОВ СРЕДНЕЙ ЮРЫ  
Среднериорский нефтегазоносный комплекс  
Масштаб 1 : 2 500 000



- УСЛОВНЫЕ ОБОЗНАЧЕНИЯ
- J<sub>1</sub> Среднериорский нефтегазоносный комплекс
  - Площад (локализация), перспективная на поиски углеводородов в среднериорском нефтегазоносном комплексе
  - Факторы контроля
  - Структурный план по отражающему горизонту Т
  - Изотипы опорного отражающего горизонта Т, кратные 50 м
  - Прогнозные ресурсы на углеводороды (по категории D<sub>1</sub>), тыс. тонн

СХЕМА ПРОГНОЗА УГЛЕВОДОРОДОВ ВЕРХНЕЙ ЮРЫ  
Верхнериорский нефтегазоносный комплекс  
Масштаб 1 : 2 500 000



- УСЛОВНЫЕ ОБОЗНАЧЕНИЯ
- J<sub>2</sub> Верхнериорский нефтегазоносный комплекс
  - Площад (локализация), перспективная на поиски углеводородов в верхнериорском нефтегазоносном комплексе
  - Факторы контроля
  - Структурный план по отражающему горизонту Б
  - Изотипы опорного отражающего горизонта Б, кратные 100 м
  - Прогнозные ресурсы на углеводороды (по категории D<sub>1</sub>), тыс. тонн

СХЕМА ИСПОЛЬЗОВАННЫХ КАРТОГРАФИЧЕСКИХ МАТЕРИАЛОВ  
Масштаб 1 : 5 000 000

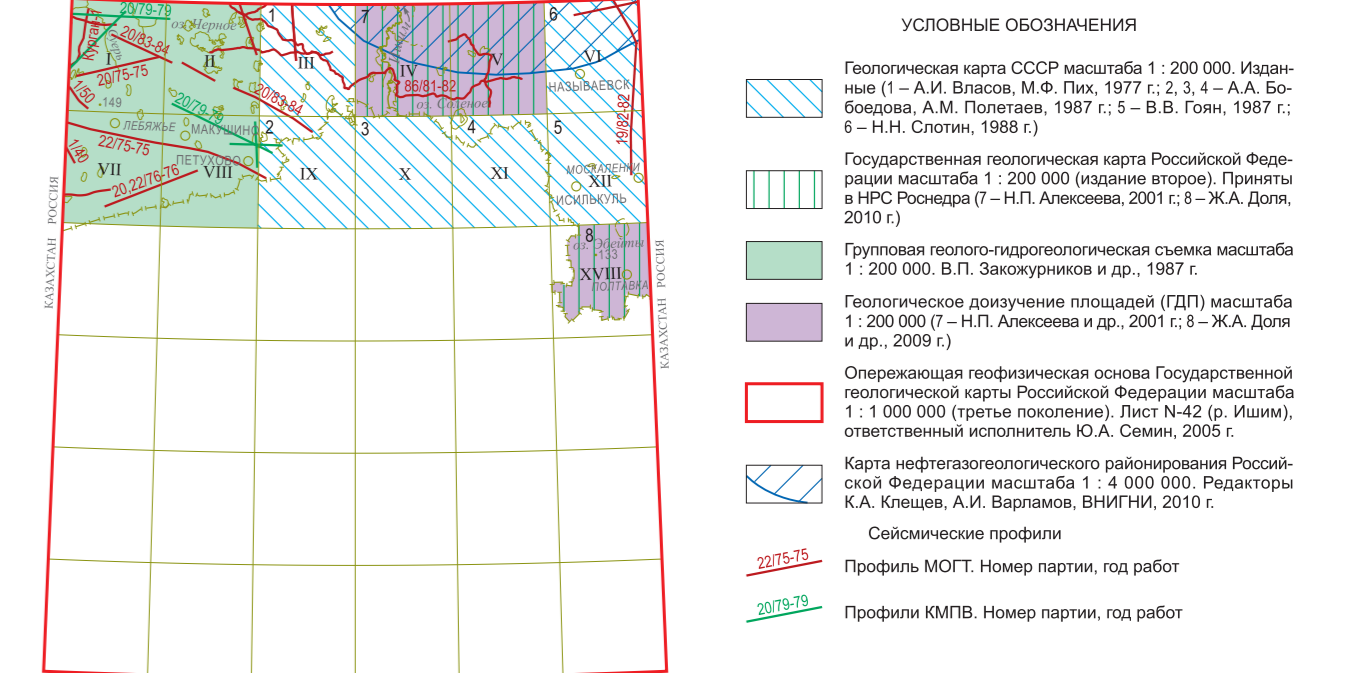
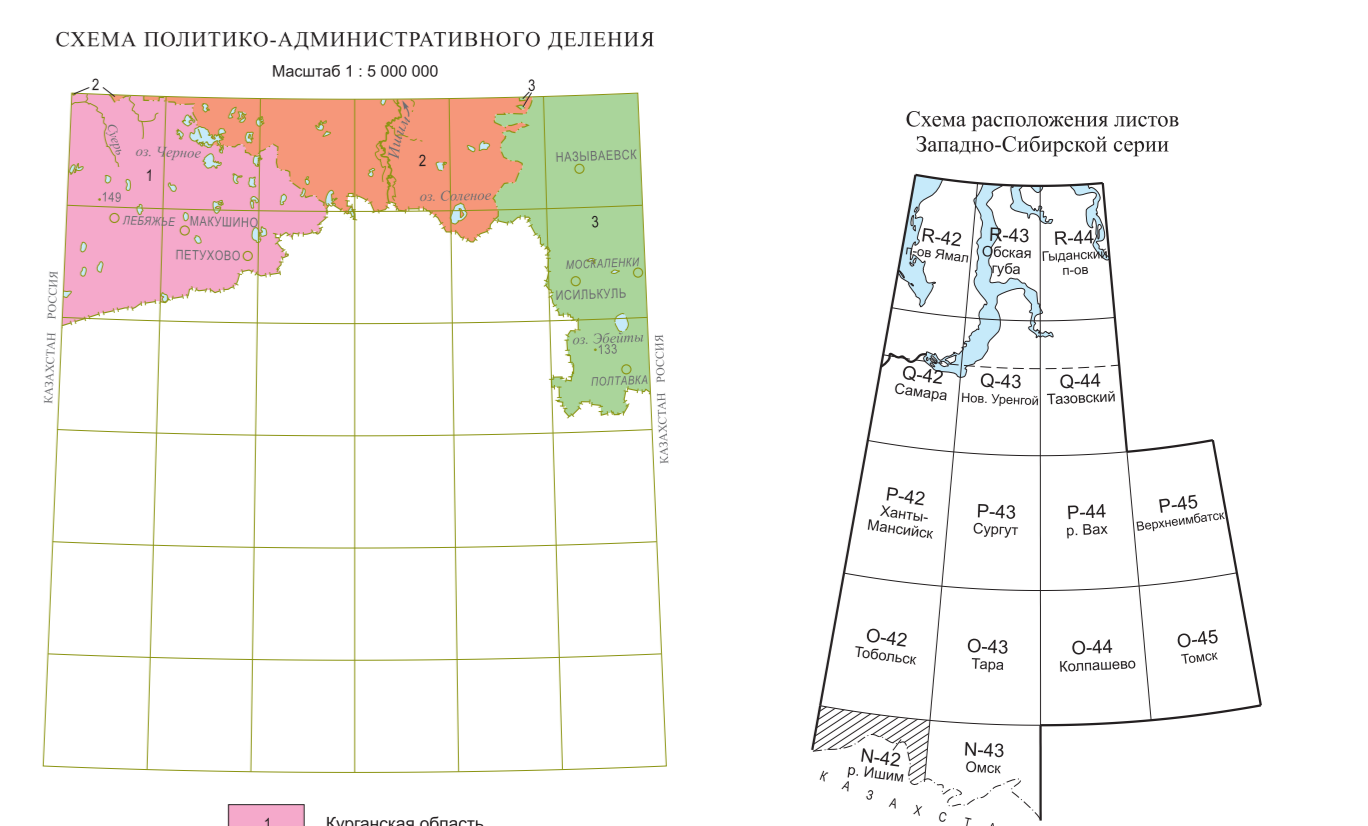


СХЕМА ПОЛИТИКО-АДМИНИСТРАТИВНОГО ДЕЛЕНИЯ  
Масштаб 1 : 5 000 000



- УСЛОВНЫЕ ОБОЗНАЧЕНИЯ
- Геологическая карта СССР масштаба 1 : 2 000 000. Издания (I - А.И. Вильсон, М.Ф. Пух, 1977 г.; 2, 3, 4 - А.А. Бобров, А.М. Полежаев, 1987 г.; 5 - В.В. Гом, 1987 г.; 6 - Н.И. Слопин, 1988 г.)
  - Государственная геологическая карта Российской Федерации масштаба 1 : 2 000 000 (второе издание). Планы и НРС Роснедра (Г - Н.П. Алексеева, 2001 г.; В - Ж.А. Дали, 2010 г.)
  - Групповая геолого-надрегистративная схема масштаба 1 : 2 000 000. В.П. Закуринов и др., 1987 г.
  - Геологическое документирование площадей (ДП) масштаба 1 : 2 000 000 - Н.П. Алексеева и др., 2001 г.; В - Ж.А. Дали и др., 2009 г.)
  - Оперирующая геоинформационная основа Государственной геологической карты Российской Федерации масштаба 1 : 1 000 000 (третье поколение). Лист N-42 (р. Ишим), ответственный исполнитель Ю.А. Селева, 2005 г.
  - Карта нефтегазогеологического районирования Российской Федерации масштаба 1 : 4 000 000. Редакторы: К.А. Кошечко, А.И. Вилков, В.И.Григорьев, 2010 г.
  - Систематические профили
  - Профиль МОГТ. Номер партии, год работ
  - Профиль КИМВ. Номер партии, год работ

