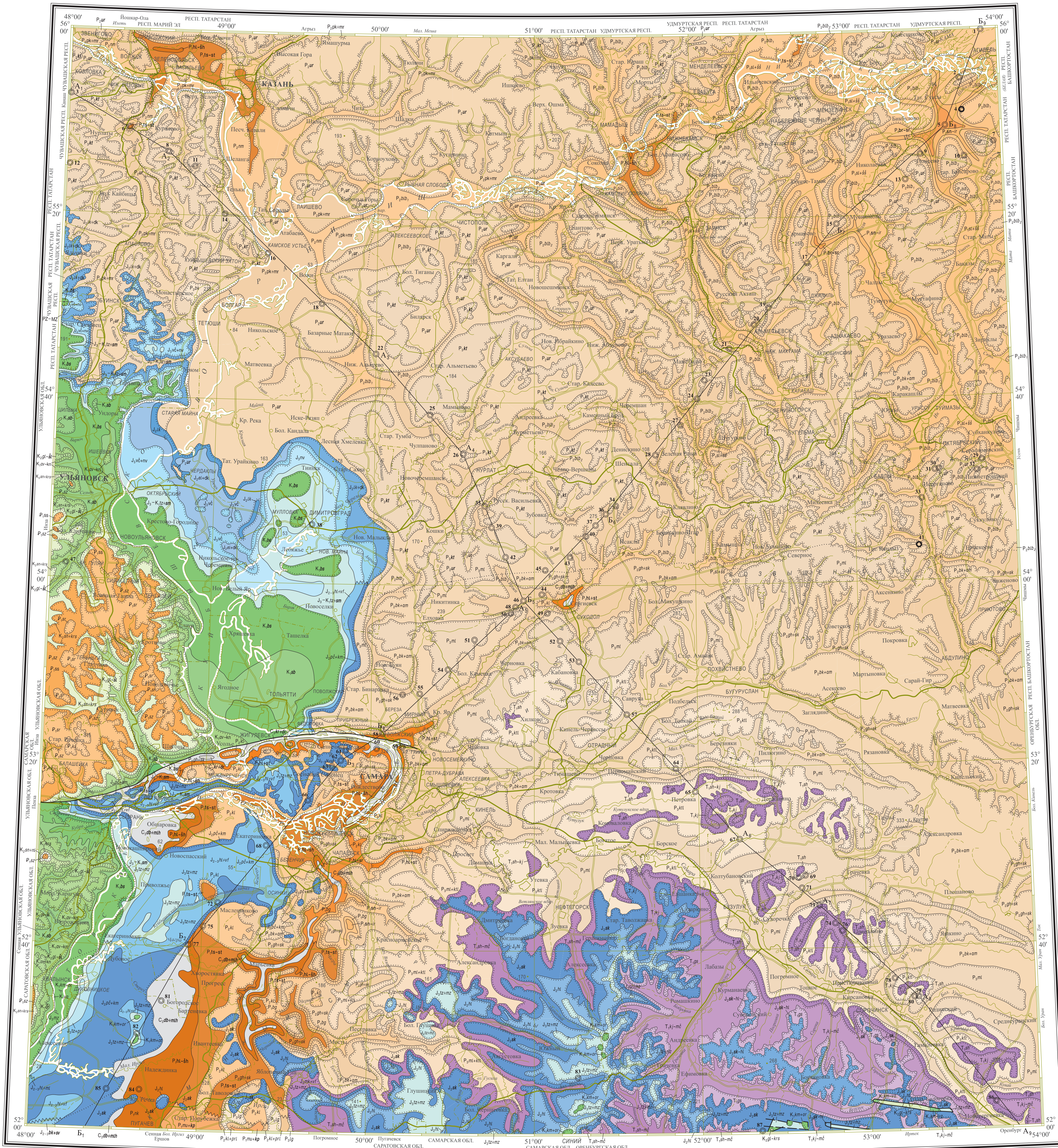


ГОСУДАРСТВЕННАЯ ГЕОЛОГИЧЕСКАЯ КАРТА РОССИЙСКОЙ ФЕДЕРАЦИИ масштаб 1 : 1 000 000  
Третье поколение

ЦЕНТРАЛЬНО-ЕВРОПЕЙСКАЯ СЕРИЯ  
ГЕОЛОГИЧЕСКАЯ КАРТА ДОНЕОГЕНОВЫХ ОБРАЗОВАНИЙ  
N-39 (Казань-Самара)



Карта составлена в ФГУП "ВСЕГЕИ"  
Авторами: О.И. ЗАСТРЯЛЬНАЯ, Т.Б. ОРЛОВА  
Главный научный редактор А.В. ЖДАНОВ  
Карта рецензирована в издательстве ИГиРГИ Роснедра 6 апреля 2021 г.  
Эксперт ИГиРГИ А.Н. Кузнецов

Цифровая модель подготовлена в ФГУП "ВСЕГЕИ"  
Составители: М.А. Чулюк, С.В. Яковлев

0 10 20 30 40 50 км  
1 сантиметр 10 километров

Карта оформлена и опечатана на Картографической фабрике ВСЕГЕИ  
Рядом с ней подготовлены к изданию: картограф Г.И. Гаршина,  
профессор И.В. Колычева  
Технический редактор С.А. Рыжиков  
Знаки 41914000. Тираж 100 экз. Подписана к печати 30.12.2021  
© Роснедра, 2021  
© ФГУП "ВСЕГЕИ", 2021  
© О.И. Застрыльная, Т.Б. Орлова, 2021  
© Картографическая фабрика ВСЕГЕИ, 2021

У С Л О В Н Ы Е О Б О З Н А Ч Е Н И Я

КАМЕРСКО-ВЕРХИТЯЖСКИЙ РАЙОН

ПАЛЕОГЕН

- P<sub>1</sub>h1 Камышовая свита [2]. Пески, диатомы, песчаники (до 45 м)
- P<sub>1</sub>h2 Саргатская свита [2]. Пески, песчаники, слои (до 50 м)
- P<sub>1</sub>ss Соколовская толща [2]. Пески (до 67 м)
- P<sub>1</sub>sz Саргатская свита [2]. Опки, трепан, диатомы, песчаники (до 97 м)
- PZ-MZ Нерасчленённые образования (Картинская структура)
- K<sub>1</sub>h1 Каруская свита [2]. Мел, песок, мергель (до 71 м)
- K<sub>1</sub>h1+K<sub>1</sub>2 Свинцовская, слюдяная, налитовская и каруская свиты объединённые [2]. Мел, мергли, глины (до 124 м)
- K<sub>1</sub>h1-K<sub>1</sub>2 Гулиевская, суровая свиты, шиховская свиты, свинцовая, слюдяная и каруская свиты нерасчленённые [2]. Мел, мергли, глины, опки, лессы (до 246 м)
- K<sub>1</sub>h1-K<sub>1</sub>2 Свинцовская, слюдяная и налитовская свиты объединённые [2]. Мел, мергли, глины (до 53 м)
- K<sub>1</sub>h1-K<sub>1</sub>2 Гулиевская, суровая свиты и шиховская свиты нерасчленённые [2]. Глины, алевролиты, опки, лессы, мел, мергли (до 122 м)
- K<sub>1</sub>h1-K<sub>1</sub>2 Алюевская свита-нижняя толща нерасчленённые [19]. Глины, алевролиты, лессы, опки (до 151 м)
- K<sub>1</sub>h1-K<sub>1</sub>2 Каруская свита [2]. Пески, глины (до 108 м)
- K<sub>1</sub>h1-K<sub>1</sub>2 Симбирская свита [19]. Глины, сланцы битуминозные, песчаники (до 143 м). Верхоянская свита (n2) [2]. Пески, глины, алевролиты, сланцы битуминозные (до 97 м)
- K<sub>1</sub>h1-K<sub>1</sub>2 Комисская, ороловская, мерзляковская свиты нерасчленённые [2]. Глины, мергли, алевролиты, прослои известняков и песчаников (до 85 м)
- K<sub>1</sub>h1-K<sub>1</sub>2 Бессоновская свита [19]. Глины, алевролиты, песчаники (до 128 м). Комисская и ороловская свиты объединённые (n1-n2) [20]. Глины, алевролиты, песчаники (до 85 м)
- K<sub>1</sub>h1-K<sub>1</sub>2 Самарская свита [19]. Пески, песчаники, конгломераты, глины (до 86 м)
- J<sub>1</sub>h1-K<sub>1</sub>h2 Травосая толща, прованская свита и самарская свиты объединённые [16]. Глины, песчаники, конгломераты, мергли, прослои горючего сланца (до 20 м). Травосая толща, прованская и малюковская свиты объединённые (J<sub>1</sub>h1-n1) [17-18]. Глины, песчаники, горючий сланец, мергли, прослои известняков (до 35 м)
- J<sub>1</sub>h2 Малюковская свита [17]. Известняки, песчаники (до 136 м)
- J<sub>1</sub>h2+J<sub>1</sub>h3 Травосая толща и прованская свиты объединённые [17]. Глины, мергли, прослои горючего сланца (до 28 м)
- J<sub>1</sub>h3 Новоянская толща [16]. Глины, прослои мергеля (до 51 м)
- J<sub>1</sub>h3+J<sub>1</sub>h4 Венковская и новоянская толщ объединённые [16]. Глины с прослоями мергеля, сланцы горючие, песчаники (до 21 м)
- J<sub>1</sub>h3+J<sub>1</sub>h4 Минаевская и варфоломеевская свиты объединённые [18]. Глины (до 23 м)
- J<sub>1</sub>h4 Венковская толща [16]. Глины алевролиты (до 35 м)
- J<sub>1</sub>h4+J<sub>1</sub>h5 Баласская и свельтская свиты объединённые [16]. Пески, песчаники, глины, алевролиты, известняки (до 306 м)
- J<sub>1</sub>h4+J<sub>1</sub>h5 Хлебниевская свита, доуэковская толща, малюковская, минаевская и варфоломеевская свиты объединённые [17]. Глины, алевролиты (до 44 м)
- J<sub>1</sub>h4+J<sub>1</sub>h5 Хлебниевская свита, доуэковская толща и малюковская свиты объединённые [17]. Глины, песчаники, лессы (до 55 м)
- J<sub>1</sub>h4+J<sub>1</sub>h5 Елатинская свита и доуэковская толща объединённые [16]. Глины, мергли с прослоями алевролитов, алевролиты (до 46 м)
- J<sub>1</sub>h5 Хлебниевская свита [16]. Глины, прослои песков, песчаников, мергелей (до 68 м)
- J<sub>1</sub>h5+J<sub>1</sub>h6 Луговская, елатинская свиты и доуэковская толща объединённые [16]. Глины с прослоями песков, алевролиты, алевролиты (до 69 м)
- J<sub>1</sub>h5+J<sub>1</sub>h6 Соколовская свита-нижняя свита нерасчленённые [16]. Глины, алевролиты, лессы, песчаники, мергли (до 93 м)
- J<sub>1</sub>h6 Луговская свита [16]. Глины с прослоями песков, алевролиты (до 21 м)
- J<sub>1</sub>h6+J<sub>1</sub>h7 Плоская свита и каменноваровская свиты объединённые [17]. Глины, лессы, алевролиты (до 138 м). Сокурская свита (h1) [18]. Пески, песчаники (до 175 м)
- T<sub>1</sub>g1 Гостевская свита [16]. Пески, песчаники, глины (до 40 м)
- T<sub>1</sub>h1+T<sub>1</sub>h2 Каменноваровская-менчикская свиты нерасчленённые [15]. Песчаники, конгломераты, глины, алевролиты (до 80 м)
- T<sub>1</sub>h1+T<sub>1</sub>h2 Сокурская, каменноваровская и менчикская свиты нерасчленённые [15]. Песчаники, конгломераты, глины (до 189 м)
- T<sub>1</sub>h1 Каменноваровская свита [15]. Песчаники, конгломераты, глины (до 60 м)
- T<sub>1</sub>h1+T<sub>1</sub>h2 Сокурская-каменноваровская свиты нерасчленённые [15]. Глины, алевролиты, песчаники, конгломераты (до 150 м)
- T<sub>1</sub>h2 Сокурская свита [15]. Глины, алевролиты, песчаники (до 100 м)
- P<sub>2</sub>h1 Кулугуская свита [13]. Глины, алевролиты, мергли, песчаники (до 145 м). Бюковская свита (h1) [11]. Песчаники, глины, алевролиты (до 28 м). Луговская свита (h1) [14]. Глины, мергли, алевролиты, песчаники (до 250 м)
- P<sub>2</sub>h1+P<sub>2</sub>h2 Малюковская и кулугуская свиты объединённые [13]. Пески, песчаники, прослои глины, мергели (до 205 м)
- P<sub>2</sub>h2 Котельничская свита [11, 12]. Глины, песчаники, мергли, известняки (до 145 м). Малюковская свита (h1) [13]. Песчаники, алевролиты, глины, известняки (до 175 м)
- P<sub>2</sub>h2+P<sub>2</sub>h3 Уржумская свита [11]. Глины песчаники, мергли, известняки, доломиты (до 180 м). Большоярская и яманская свиты объединённые (h1-n1) [13, 14]. Соль каменная, ангидриты, гипсы, доломиты, известняки, глины, алевролиты, песчаники (до 265 м)
- P<sub>2</sub>h2+P<sub>2</sub>h3 Беловская свита верхняя подгруппа [12]. Песчаники, алевролиты, глины, известняки, доломиты (до 160 м). Беловская свита нижняя подгруппа [12]. Известняки, доломиты, мергли, бурый уголь (до 80 м). Иманская свита (n1) [11]. Известняки, доломиты, мергли (до 80 м). Калининская свита (h1) [13, 14]. Доломиты, известняки, известняки, гипсы, доломиты, известняки, глины, алевролиты, песчаники (до 420 м)
- P<sub>2</sub>h3+P<sub>2</sub>h4 Калининская и перелобовская свиты объединённые [14]. Доломиты, гипсы, мергли, известняки (до 95 м)
- P<sub>2</sub>h3+P<sub>2</sub>h4 Беловская свита нижняя подгруппа [12]. Глины, известняки, алевролиты, бурый уголь (до 80 м). Иманская свита (n1) [11]. Известняки, доломиты, мергли (до 80 м). Калининская свита (h1) [13, 14]. Доломиты, известняки, известняки, гипсы, доломиты, известняки, глины, алевролиты, песчаники (до 100 м)
- P<sub>2</sub>h3+P<sub>2</sub>h4 Соколовская и шиховская свиты объединённые [9]. Песчаники, глины, алевролиты, доломиты, гипсы (до 226 м). Булгуновская свита (h1) [9]. Глины, алевролиты, известняки, ангидриты, гипсы (до 70 м)
- P<sub>2</sub>h3+P<sub>2</sub>h4 Сардинский горизонт, филлопосадская и ирвинская свиты нерасчленённые [9]. Доломиты, известняки с прослоями гипса, ангидрита, реке гипс, мергели (до 101 м)
- P<sub>2</sub>h3+P<sub>2</sub>h4 Моруновская свита и карневская свиты объединённые [10]. Доломиты, ангидриты, известняки (до 360 м)
- P<sub>2</sub>h3+P<sub>2</sub>h4 Буршевский, ирвинский и сардинский горизонты нерасчленённые [9]. Ангидриты с прослоями гипса, доломиты (до 41 м)
- P<sub>2</sub>h3+P<sub>2</sub>h4 Холмогорский, шиханский, тастубский, стерлитамакский, буршевский, ирвинский и сардинский горизонты объединённые [9]. Ангидриты, гипсы, известняки (до 330 м)
- P<sub>2</sub>h3+P<sub>2</sub>h4 Тастубский-стерлитамакский горизонты нерасчленённые [9]. Ангидриты, гипсы, доломиты (до 220 м)
- P<sub>2</sub>h3+P<sub>2</sub>h4 Холмогорский, шиханский, тастубский и стерлитамакский горизонты объединённые [9]. Доломиты, алевролиты, гипсы, известняки (до 369 м)
- P<sub>2</sub>h3+P<sub>2</sub>h4 Некомлевская свита [10]. Известняки, доломиты (до 120 м). Холмогорский-шиханский горизонты нерасчленённые (h1-h4) [9]. Доломиты, известняки, гипсы, ангидриты (до 169 м)

КАМЕРСКО-ВЕРХИТЯЖСКИЙ РАЙОН

ПАЛЕОГЕН

- C<sub>1</sub>h1+D<sub>1</sub>h1 Добрянская, павлово-посадская, ногинская и мелюковская свиты объединённые [8]. Известняки, доломиты (до 207 м)
- C<sub>1</sub>h1+D<sub>1</sub>h1 Ковинская, камовичевская, дорогомилловская, добрянская, павлово-посадская, ногинская и мелюковская свиты объединённые [8, 8a]. Известняки, доломиты (до 375 м) (только на разрезе)
- C<sub>1</sub>h1+D<sub>1</sub>h1 Ковинская, камовичевская и дорогомилловская свиты объединённые [8]. Известняки, доломиты (до 203 м)
- C<sub>1</sub>h1+D<sub>1</sub>h1 Подольская и мячковская свиты объединённые [8]. Известняки, доломиты (до 428 м)
- C<sub>1</sub>h1+D<sub>1</sub>h1 Веревская, каширская, подольская и мячковская свиты объединённые [8, 8a]. Известняки, доломиты (до 558 м)
- C<sub>1</sub>h1+D<sub>1</sub>h1 Топовская, багметьевская и ирвинская свиты объединённые [8]. Песчаники, алевролиты, гипсы, известняки, аргиллиты (до 242 м)
- C<sub>1</sub>h1+D<sub>1</sub>h1 Красногорская, совхозовская, прикамская, черемшанская и мелюковская свиты объединённые [8, 8a]. Известняки, доломиты, мергли (до 223 м)
- C<sub>1</sub>h1+D<sub>1</sub>h1 Плесинская свита [8]. Доломиты, известняки, аргиллиты (до 307 м)
- C<sub>1</sub>h1+D<sub>1</sub>h1 Заборьевская свита и протвинская свита объединённые [8, 8a]. Известняки, доломиты (до 218 м)
- C<sub>1</sub>h1+D<sub>1</sub>h1 Скокская свита [8, 8a]. Известняки, доломиты, аргиллиты (до 343 м)
- C<sub>1</sub>h1+D<sub>1</sub>h1 Ишимовская свита [8]. Алевролиты, известняки, доломиты с прослоями ангидрита (до 127 м)
- C<sub>1</sub>h1+D<sub>1</sub>h1 Кокшайская свита [8]. Аргиллиты, песчаники, алевролиты, углито-глинистые сланцы (до 40 м). Кокшайский горизонт (h1) [8]. Песчаники, алевролиты, аргиллиты, углито-глинистые сланцы, угли (до 247 м)
- C<sub>1</sub>h1+D<sub>1</sub>h1 Харьковская и суровская свиты объединённые [8]. Известняки (до 189 м)
- D<sub>1</sub>+C<sub>1</sub>h1 Гурьевский, маляевский, утинский горизонты и шуковский надгорizont объединённые [8a]. Известняки, мергли, гипсы, сланцы гипнестые, доломиты (до 306 м)
- D<sub>1</sub>+C<sub>1</sub>h1 Злоговская свита [8, 8a]. Известняки с прослоями доломитов, аргиллитов (до 620 м)
- D<sub>1</sub>+C<sub>1</sub>h1 Ороловская свита нерасчленённые (h1, h2). Известняки, доломиты (до 102 м). Ороловский, хозовский горизонты нерасчленённые (h1-h2) [7a]. Известняки, аргиллиты (до 355 м)
- D<sub>1</sub>+C<sub>1</sub>h1 Ороловская свита [8, 8a]. Известняки, аргиллиты, ангидриты (до 195 м)
- D<sub>1</sub>+C<sub>1</sub>h1 Пичаевская-орловская свиты нерасчленённые [7a]. Известняки, доломиты, гипсы, гипсы, ангидриты (до 458 м)
- D<sub>1</sub>+C<sub>1</sub>h1 Пичаевская свита [8, 8a]. Известняки, доломиты (до 224 м). Задонская-алецкая свиты нерасчленённые (h1-h2) [5]. Известняки, мергли, аргиллиты (до 67 м)
- D<sub>1</sub>+C<sub>1</sub>h1 Мандышевская, ирвинская, вилковская и павлово-посадская свиты нерасчленённые [5]. Известняки, мергли, доломиты, аргиллиты, сланцы гипнестые (до 291 м). Речинский, прорывский, вилковский и павлово-посадский горизонты объединённые (h1-h2) [7a]. Известняки, мергли, аргиллиты (до 228 м)
- D<sub>1</sub>+C<sub>1</sub>h1 Россошанская свита [7, 7a, 7b]. Известняки, мергли, аргиллиты (до 134 м). Саргаевская и домановская свиты объединённые (h1-h2) [8]. Известняки, аргиллиты (до 195 м)
- D<sub>1</sub>+C<sub>1</sub>h1 Пашковская, тымовская свиты, розовская свита и менюковская свита нерасчленённые [7b]. Песчаники, аргиллиты, алевролиты, известняки (до 174 м). Пашковская и тымовская свиты объединённые (h1-h2) [8]. Аргиллиты, алевролиты, известняки (до 156 м). Кокшайская свита [7, 7a]. Песчаники, алевролиты, гипсы, известняки (до 358 м)
- D<sub>1</sub>+C<sub>1</sub>h1 Воробьевская, аяловская и ирвинская свиты нерасчленённые [5]. Песчаники, алевролиты, аргиллиты (до 75 м). Староорловская свита [8, 8a]. Известняки, гипсы (до 135 м)
- D<sub>1</sub>+C<sub>1</sub>h1 Мосоловская свита [8]. Песчаники, аргиллиты с прослоями известняков (до 7 м)
- D<sub>1</sub>+C<sub>1</sub>h1 Ийковская, ильинская, мосоловская и чернышевская свиты объединённые [7]. Известняки, песчаники, алевролиты, доломиты, аргиллиты (до 179 м)
- D<sub>1</sub>+C<sub>1</sub>h1 Койновская свита [7, 7a]. Известняки, аргиллиты, алевролиты (до 25 м)
- D<sub>1</sub>+C<sub>1</sub>h1 Вязовская свита [7, 7a]. Известняки, аргиллиты, песчаники (до 39 м)

КАМЕРСКО-ВЕРХИТЯЖСКИЙ РАЙОН

ПАЛЕОГЕН

- V<sub>1</sub>h1+K<sub>1</sub>h1 Карневская и шиховская свиты объединённые [4]. Песчаники, аргиллиты, алевролиты (до 316 м)
- RF<sub>1</sub>h1 Пачелская свита [1]. Аргиллиты, алевролиты, песчаники, прослои известняков (более 246 м)
- RF<sub>1</sub>h1 Абдулинская свита [3]. Песчаники, алевролиты, аргиллиты (более 290 м)
- RF<sub>1</sub>h1 Борская свита [3]. Песчаники, алевролиты, аргиллиты (более 1506 м)
- RF<sub>1</sub>h1 Карневская свита [2]. Песчаники, алевролиты, аргиллиты, кварцевитопочники, кварциты, доломиты (до 1885 м)
- AR-PR Архейские и мезопротерозойские образования. Кристаллограниты, гнейсы, сланцы, метавулканы. Мощность не установлена

ПРОТЕРОЗОЙСКАЯ АРХЕЙ-НИЖНИЙ ПРОТЕРОЗОЙ

СХЕМА ИСПОЛЬЗОВАННЫХ МАТЕРИАЛОВ  
Масштаб 1 : 5 000 000

УСЛОВНЫЕ ОБОЗНАЧЕНИЯ

- Государственная геологическая карта РФ масштаб 1 : 1 000 000 (новая серия), Лист N-39.39 (Самара) (опт. редактор С.А. Маринин, Санкт-Петербург, 2000 г.)
- Государственная геологическая карта СССР масштаб 1 : 2 000 000. Год издания, в скобках - год второго издания
- Ю.Г. Семакин, С.И. Гринина, О.Р. Виноград и др. Отчет о геологической съемке и геологическом дознании масштаб 1 : 200 000 на территории листа N-39.39 (Ижевск), N-39-VII (Бирсин), выполненном Средне-Волжским ГРО в 1988-1995 гг., 1995 г.
- И.М. Синдиков, М.С. Корютина, А.Д. Кондров и др. Отчет по объекту "Геологическая съемка масштаб 1 : 200 000 листа N-39-XXXI (Бавалы)" за 1977-1980 гг.
- И.М. Синдиков, И.Н. Толстоухова. "Геологическое строение и гидрогеологические условия территории листа N-39.39-VIII"
- В.А. Ефремов, А.Ю. Логово и др. Отчет Сальвинского партио работ по геологическому дознанию в масштаб 1 : 200 000 территории листа N-39-XXXIV за 1975-1977 гг.

СХЕМА АДМИНИСТРАТИВНОГО ДЕЛЕНИЯ  
Масштаб 1 : 5 000 000

- 1 Оренбургская область
- 2 Самарская область
- 3 Саратовская область
- 4 Ульяновская область
- 5 Республика Башкортостан
- 6 Республика Марий Эл
- 7 Республика Татарстан (Татарстан)
- 8 Удмуртская Республика
- 9 Чувашская Республика - Чувашия

Схема расположения листов Центрально-Европейской серии