

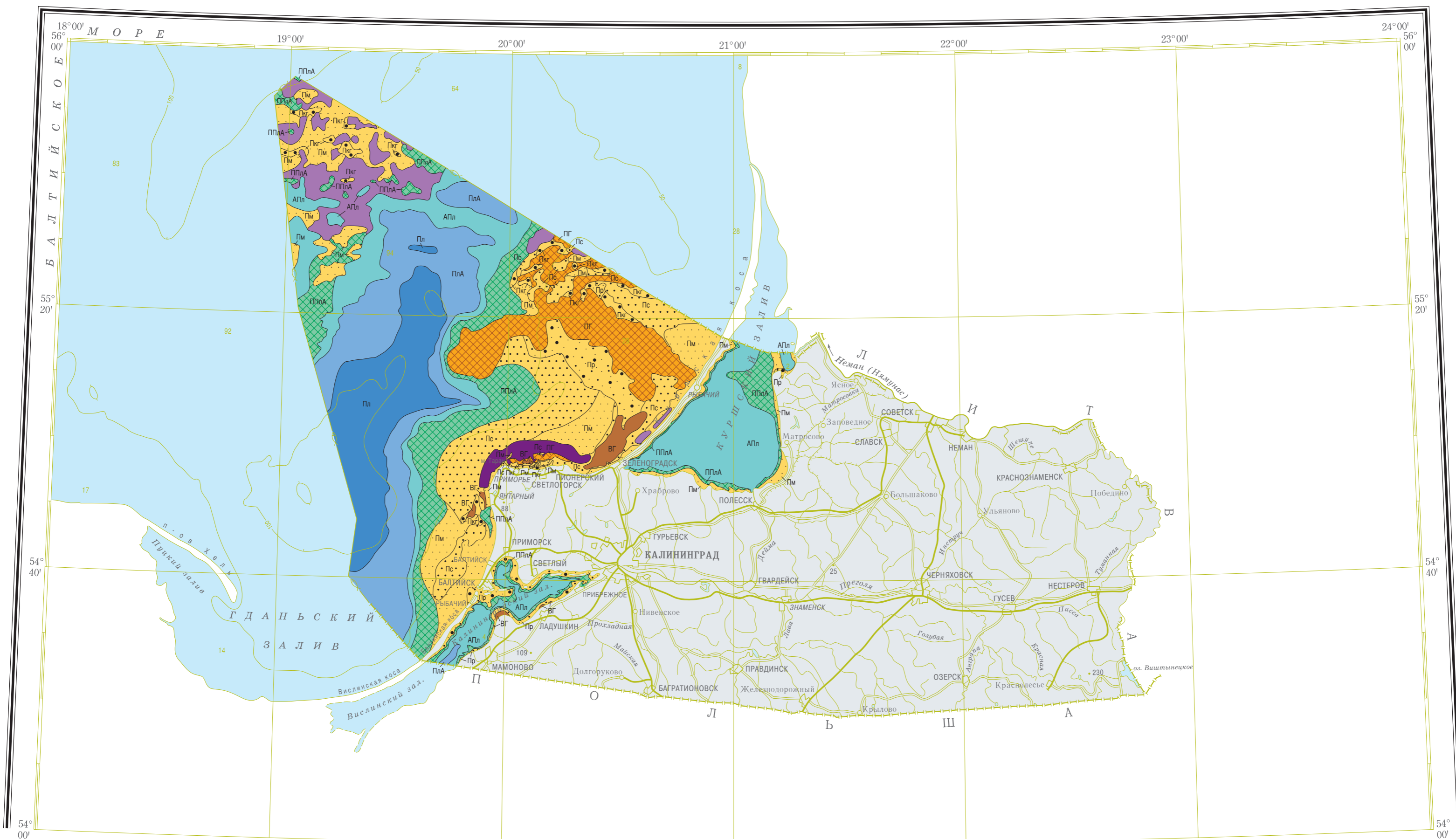
ГОСУДАРСТВЕННАЯ ГЕОЛОГИЧЕСКАЯ КАРТА РОССИЙСКОЙ ФЕДЕРАЦИИ масштаба 1 : 1 000 000

(ТРЕТЬЕ ПОКОЛЕНИЕ)

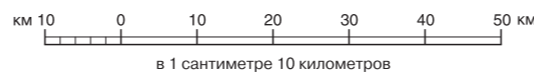
ЦЕНТРАЛЬНО-ЕВРОПЕЙСКАЯ СЕРИЯ

ЛИТОЛОГИЧЕСКАЯ КАРТА ДНА БАЛТИЙСКОГО МОРЯ

N-34 (Калининград)



Карта составлена в ФГУП "ВСЕГЕИ"
Авторы: В.А. ЖАМОЙДА, В.В. СИВКОВ, Д.В. РЯБЧУК
Главный научный редактор В.П. КИРИКОВ
Карта рекомендована к изданию НРС Роснедра 8 декабря 2009 г.
Эксперт НРС К.Э. Якобсон
Цифровая модель подготовлена в ФГУП "ВСЕГЕИ"
Составитель Т.В. Водряков



Карта оформлена и отпечатана на Картографической фабрике ВСЕГЕИ
Редакторы подготовки к изданию: картограф Е.Е. Елкина, геолог Д.А. Аронон
Технический редактор С.А. Радченко
Заказ 81011008. Тираж 150 экз. Подписана к печати 16.12.2011
© Роснедра, 2011
© ФГУП "ВСЕГЕИ", 2009
© В.А. Жамойда, В.В. Сивков, Д.В. Рябчук, 2009
© Картографическая фабрика ВСЕГЕИ, 2011

УСЛОВНЫЕ ОБОЗНАЧЕНИЯ

- ВГ** Грубообломочные отложения
- ПГ** Пески с гравием и галькой
- Пкг** Пески крупно-грубозернистые
- Пс** Пески среднезернистые
- Пм** Пески мелкозернистые
- Пр** Пески различного гранулометрического состава
- ППлА** Пески алевроглинистые
- АПл** Алевроиты глинистые
- ПлА** Пелиты алевроитовые
- Пл** Пелиты
- Подводные выходы четвертичных образований
- Локальные выходы коренных пород, частично перекрытые валунами, галькой, гравием, песками

КЛАССИФИКАЦИОННЫЕ ТРЕУГОЛЬНИКИ (размеры фракций, мм)

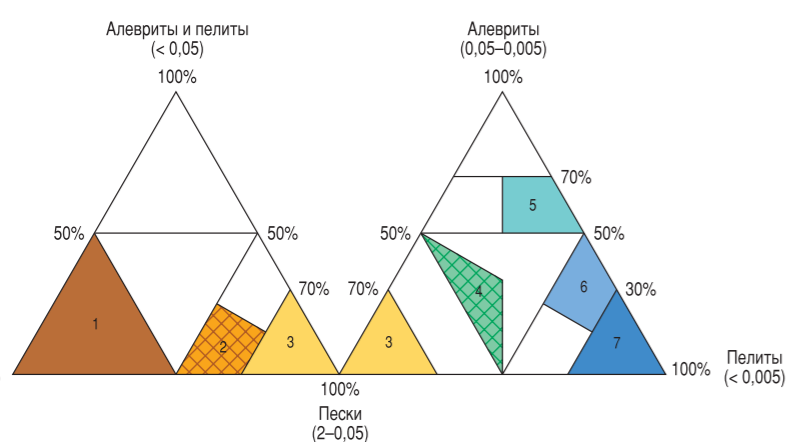


Схема расположения листов Центрально-Европейской серии

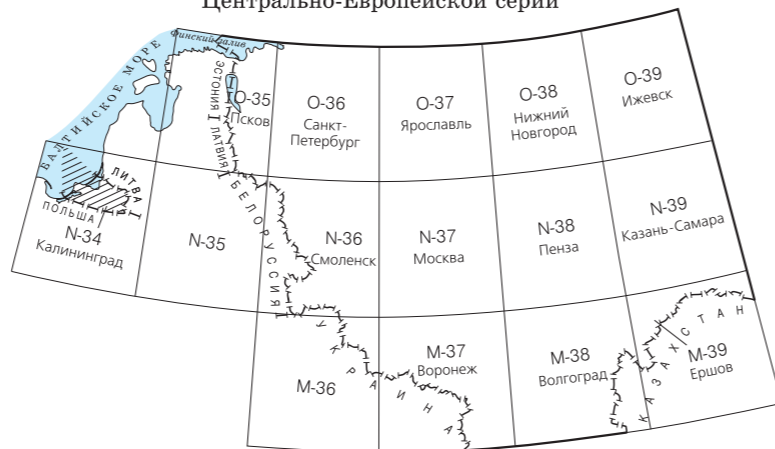


Схема политико-административного деления

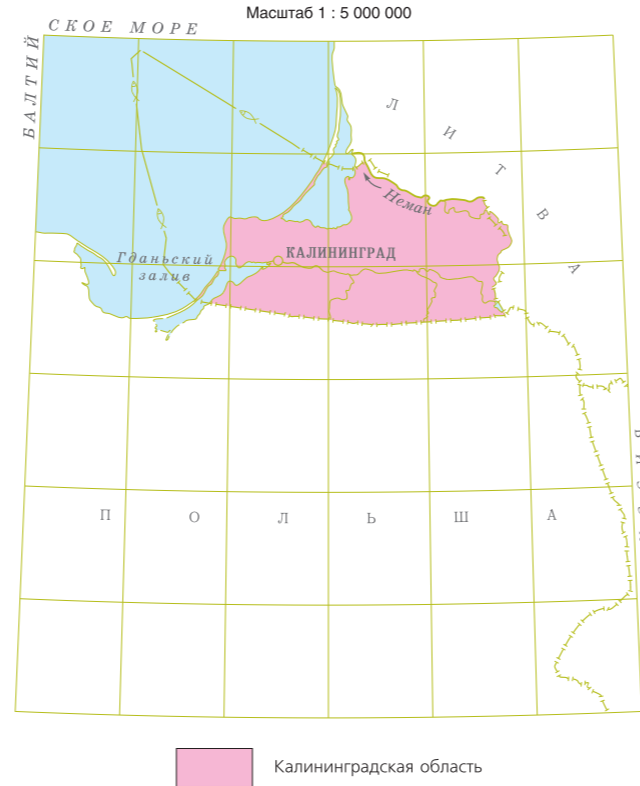
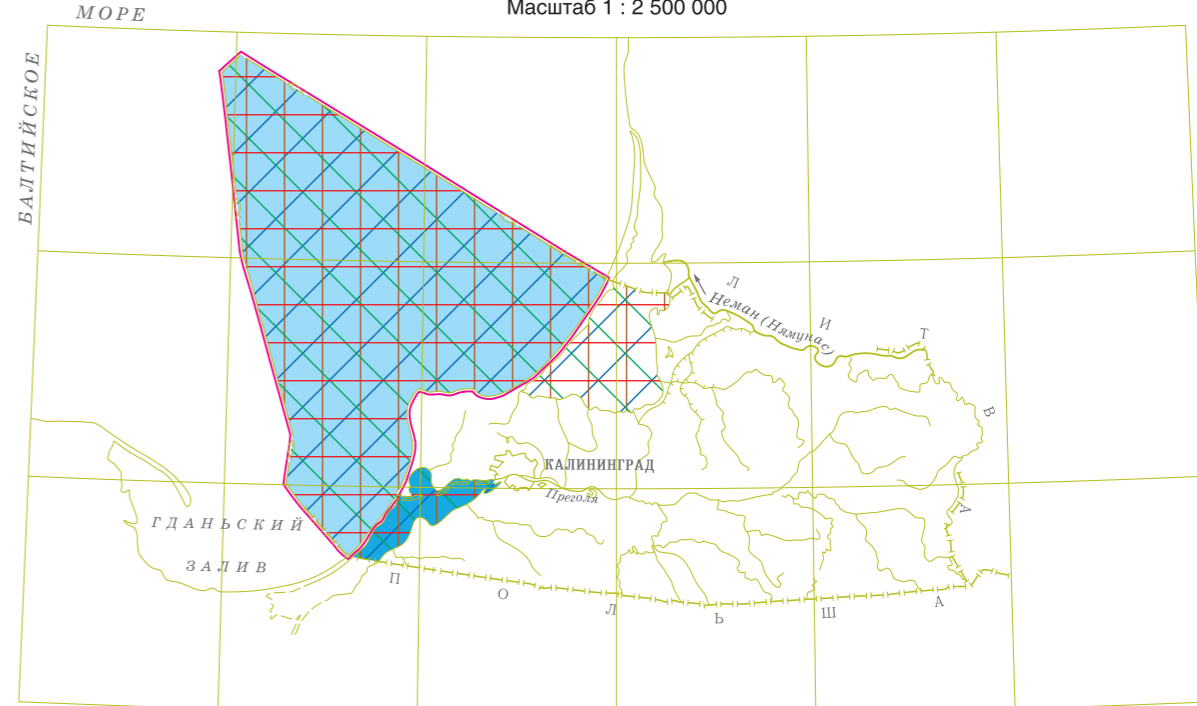


СХЕМА ИСПОЛЬЗОВАННЫХ МАТЕРИАЛОВ



УСЛОВНЫЕ ОБОЗНАЧЕНИЯ

- Опытно-производственные работы по геологической съемке масштаба 1 : 500 000 в юго-восточной части Балтийского моря (И.А. Тимофеев и др., 1978 г., ВНИИМоргео)
- Строение и инженерно-геологическое подразделение покрова четвертичных отложений юго-восточной части Балтийского моря; инженерно-геологические карты масштаба 1 : 200 000 (Ю.И. Гольдфарб и др., 1990 г., ВНИИМоргео)
- Геологическая карта четвертичных отложений дна Балтийского моря и прилегающей суши масштаба 1 : 500 000 (под редакцией А.А. Григялиса, 1990 г.)
- Производство геологического, гидрогеологического доизучения, геолого-экологических исследований и картографирования территории Калининградской области масштаба 1 : 200 000 (В.А. Загородных, А.В. Довбня, В.А. Жамойда, 2002 г., ВСЕГЕИ, КГЭ)
- Современная оценка ресурсного потенциала, контроль геоэкологических опасностей и создание прогнозных моделей развития геологической среды в Балтийском море и его береговой зоне. Атлас цифровых геологических и эколого-геологических карт масштаба 1 : 500 000 Российского сектора Балтийского моря и его береговой зоны (В.А. Жамойда и др., 2008 г., ВСЕГЕИ)
- Донные осадки Гданьского бассейна. Карта масштаба 1 : 500 000 (Е.М. Емельянов и др., 2001 г., АО ИО РАН)
- Схема распределения донных осадков в северо-восточной части Вислинского залива масштаба 1 : 500 000 (В.А. Чечко, 2006 г., АО ИО РАН)