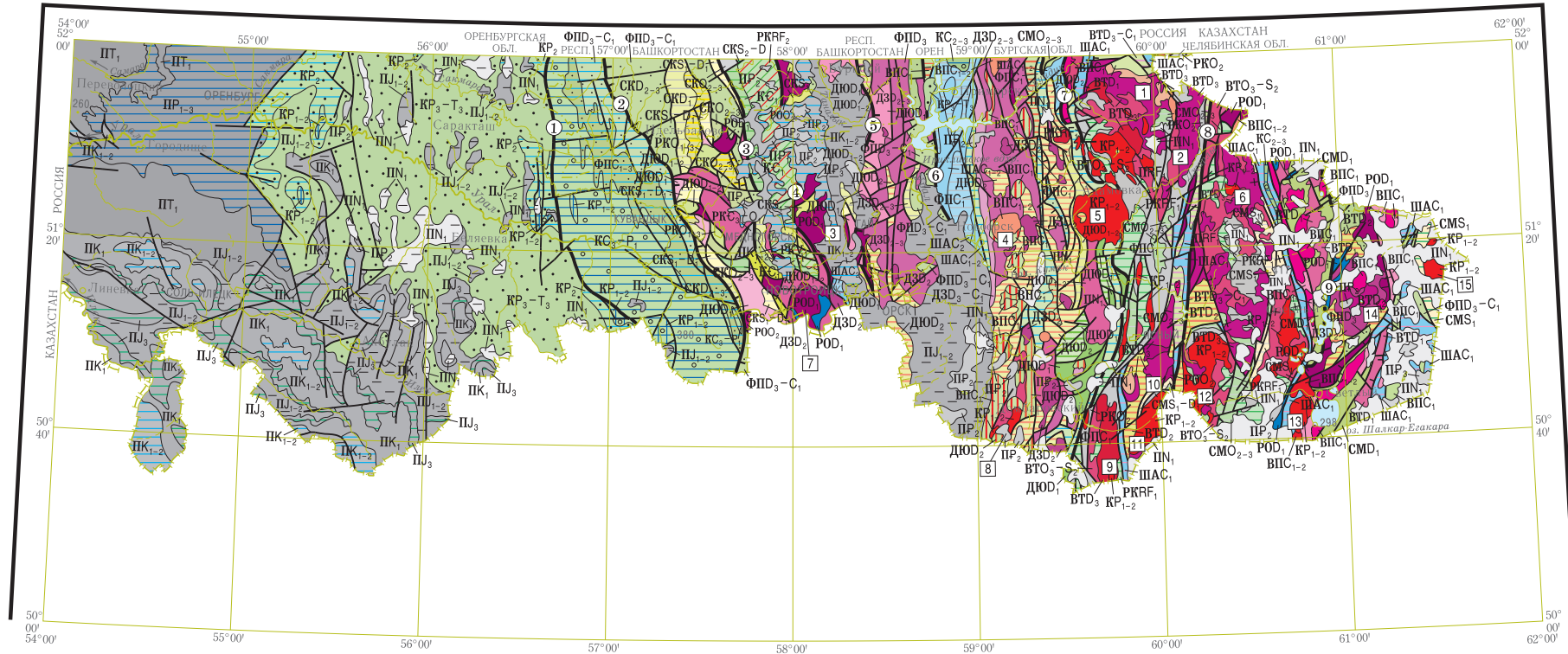


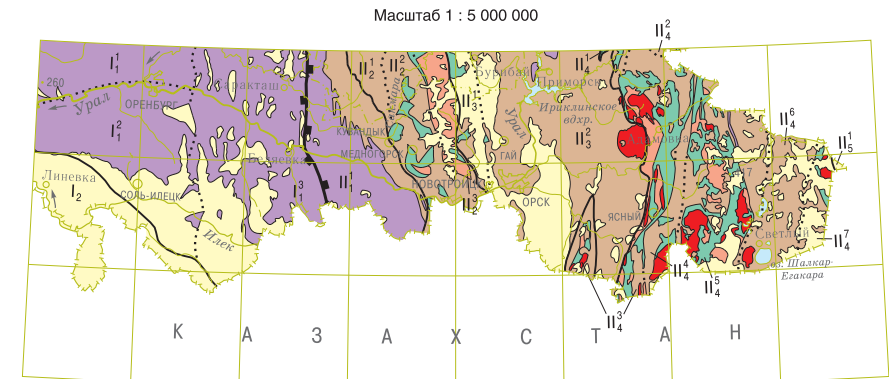
ТЕКТОНИЧЕСКАЯ СХЕМА
 Масштаб 1 : 2 500 000



УСЛОВНЫЕ ОБОЗНАЧЕНИЯ

- Полихронные и полиформационные плутоны, крупные интрузивные (протрузивные) массивы и их номера
- Преимущественно дунит-гарцбургитовой формации:
 3 – Халиловский
 7 – Хабаровский
- Преимущественно габро-диорит-плагиогранитовой формации:
 1 – Кандинско-Адамовский
 2 – Джарлинский
 6 – Клембавский
 14 – Косковский
 Монцодиорит-сиенит-лейкогранитовой формации:
 4 – Новоорский
- Преимущественно гранитовой формации:
 5 – Карабутакский
 8 – Камсакский
 9 – Среднеушкотинский
 11 – Верхнеушкотинский
 12 – Котанский
 13 – Обальковский
 15 – Айкенский
- Главные разломы и их номера
 1 – Южно-Предуральский
 2 – Тараташко-Курганский надвиг
 3 – Западно-Уральский
 4 – Главный Уральский (фронтальная часть)
 5 – Западно-Ирендынский надвиг
 6 – Западно-Кизильский
 7 – Джунско-Домбаровский
 8 – Восточно-Аниховский
 9 – Жетыковский
- РАЗЛОМЫ
 Главные:
 сложной кинематики надвиги
 сбросы
 Прочие:
 сложной и неустановленной морфологии надвиги
 взбросы
 сбросы
 сдвиги
 Нетектонические границы формаций

СХЕМА ТЕКТОНИЧЕСКОГО РАЙОНИРОВАНИЯ
 Масштаб 1 : 5 000 000



УСЛОВНЫЕ ОБОЗНАЧЕНИЯ

- Юрско-четвертичный структурный ярус Восточно-Европейской платформы (ВЕР) и мезозойско-кайнозойский структурный этаж Урало-Монгольского складчатого пояса (УМСП)
- Позднепалеозойско-раннемезозойские образования: а – пермско-триасовый структурный подъярус ВЕР и среднекаменноугольно-триасовый структурный ярус УМСП, б – интрузии среднекаменноугольно-триасового структурного яруса УМСП
- Девонско-среднекаменноугольный структурный ярус УМСП (стратифицируемые и интрузивные образования)
- Вернекембрийско-нижнедевонский структурный ярус УМСП (стратифицируемые и интрузивные образования)
- Байкальский (рифейско-среднекембрийский) структурный этаж УМСП
- ТЕКТОНИЧЕСКИЕ ФОРМЫ
 I Восточно-Европейская платформа. Русская плита
 I₁ Волго-Уральская антеклиза
 I₁¹ Оренбургский свод
 I₁² Соль-Илецкий погребенный выступ
 I₁³ Сальмышская впадина
 I₂ Прикаспийская синеклиза
 II Урало-Монгольский складчатый пояс (западный сегмент)
 II₁ Западно-Уральский мегамоноклиний
 II₁¹ Ашинско-Алимбетовский моноклиний
 II₂ Центрально-Уральский мегаантиклинорий
 II₂¹ Зилаирский синклиний
 II₂² Медногорский макроблок
 II₂³ Уралауский антиклинорий
 II₃ Тагило-Магнитогорский мегасинклиний
 II₃¹ Поляково-Халиловский пакет пластин (шовная зона)
 II₃² Магнитогорский синклиний
 II₄ Восточно-Уральский мегаантиклинорий
 II₄¹ Уйско-Солончанский пакет пластин (шовная зона)
 II₄² Полтаво-Брединский синклиний
 II₄³ Адамовско-Мугодарский антиклинорий
 II₄⁴ Еленовско-Кулмский синклиний
 II₄⁵ Текельдытауский антиклинорий
 II₄⁶ Прииргизский синклиний
 II₄⁷ Троицко-Карашатауский антиклинорий
 II₅ Зауральский мегасинклиний
 II₅¹ Валерьяновский синклиний
- Границы тектонических форм:
 — трансрегиональных
 — региональных
 субрегиональных

ГЕОДИНАМИЧЕСКИЕ КОМПЛЕКСЫ И СЛАГАЮЩИЕ ИХ ФОРМАЦИИ

ВЕР*	Геодинамические комплексы и подкомплексы		УМСП*	Стабильной платформы (внутриконтинентальных бассейнов)	Континентального рифтогенеза	Пассивной окраины континента	Океанического и надсубдукционного рифтогенеза (спрединга)	Островоудной системы		Микроконтинентов		Активной континентальной окраины			Гиперколлизии (межплитного орогенеза)	
	Склона и подножия	Преддугового бассейна, примитивной и юной дуги						Развитой и зрелой дуги	Склона	Вулканических трогов	Флишевых прогибов	Вулкано-плутонических посов	Шельфа			
этажи	ярусы	подъярусы	этажи	ярусы	II	PK	СК	PO	ДЮ	ДЗ	СМ	ВТ	ФП	ВП	ША	К
Юрско-четвертичный (J-Q)	Эоцен-миоценовый (P ₂ -N ₁)*	Юрско-палеоценовый (J-P)	Мезозойско-кайнозойский (T ₂ -O)	II	II ₁	PK ₁₋₂	СК ₁₋₂	PO ₁₋₂	ДЮ ₁₋₂	ДЗ ₁₋₂	СМ ₁₋₂	ВТ ₁₋₂	ФП ₁₋₂	ВП ₁₋₂	ША ₁₋₂	К ₁₋₂
					II ₂	PK ₂₋₃	СК ₂₋₃	PO ₂₋₃	ДЮ ₂₋₃	ДЗ ₂₋₃	СМ ₂₋₃	ВТ ₂₋₃	ФП ₂₋₃	ВП ₂₋₃	ША ₂₋₃	К ₂₋₃
	II ₃	PK ₃₋₄			СК ₃₋₄	PO ₃₋₄	ДЮ ₃₋₄	ДЗ ₃₋₄	СМ ₃₋₄	ВТ ₃₋₄	ФП ₃₋₄	ВП ₃₋₄	ША ₃₋₄	К ₃₋₄		
(RF-Q)	Пермско-триасовый (P-T)	(D-T)	Среднекаменноугольно-триасовый (C ₂ -T)	Девонско-среднекаменноугольный (D-C ₂)	II ₁	PK ₁₋₂	СК ₁₋₂	PO ₁₋₂	ДЮ ₁₋₂	ДЗ ₁₋₂	СМ ₁₋₂	ВТ ₁₋₂	ФП ₁₋₂	ВП ₁₋₂	ША ₁₋₂	К ₁₋₂
					II ₂	PK ₂₋₃	СК ₂₋₃	PO ₂₋₃	ДЮ ₂₋₃	ДЗ ₂₋₃	СМ ₂₋₃	ВТ ₂₋₃	ФП ₂₋₃	ВП ₂₋₃	ША ₂₋₃	К ₂₋₃
Нижедевонско-триасовый (D ₁ -T)	Каледонско-герцинский ("уральский") (C ₁ -T)	Девонско-среднекаменноугольный (D-C ₂)	Девонско-среднекаменноугольный (D-C ₂)	Девонско-среднекаменноугольный (D-C ₂)	II ₁	PK ₁₋₂	СК ₁₋₂	PO ₁₋₂	ДЮ ₁₋₂	ДЗ ₁₋₂	СМ ₁₋₂	ВТ ₁₋₂	ФП ₁₋₂	ВП ₁₋₂	ША ₁₋₂	К ₁₋₂
					II ₂	PK ₂₋₃	СК ₂₋₃	PO ₂₋₃	ДЮ ₂₋₃	ДЗ ₂₋₃	СМ ₂₋₃	ВТ ₂₋₃	ФП ₂₋₃	ВП ₂₋₃	ША ₂₋₃	К ₂₋₃
					II ₃	PK ₃₋₄	СК ₃₋₄	PO ₃₋₄	ДЮ ₃₋₄	ДЗ ₃₋₄	СМ ₃₋₄	ВТ ₃₋₄	ФП ₃₋₄	ВП ₃₋₄	ША ₃₋₄	К ₃₋₄
Вернекембрийско-нижнедевонский (C ₁ -D ₁)	Вернекембрийско-нижнедевонский (C ₁ -D ₁)	Вернекембрийско-нижнедевонский (C ₁ -D ₁)	Вернекембрийско-нижнедевонский (C ₁ -D ₁)	Вернекембрийско-нижнедевонский (C ₁ -D ₁)	II ₁	PK ₁₋₂	СК ₁₋₂	PO ₁₋₂	ДЮ ₁₋₂	ДЗ ₁₋₂	СМ ₁₋₂	ВТ ₁₋₂	ФП ₁₋₂	ВП ₁₋₂	ША ₁₋₂	К ₁₋₂
					II ₂	PK ₂₋₃	СК ₂₋₃	PO ₂₋₃	ДЮ ₂₋₃	ДЗ ₂₋₃	СМ ₂₋₃	ВТ ₂₋₃	ФП ₂₋₃	ВП ₂₋₃	ША ₂₋₃	К ₂₋₃
					II ₃	PK ₃₋₄	СК ₃₋₄	PO ₃₋₄	ДЮ ₃₋₄	ДЗ ₃₋₄	СМ ₃₋₄	ВТ ₃₋₄	ФП ₃₋₄	ВП ₃₋₄	ША ₃₋₄	К ₃₋₄
Байкальский (RF-C ₂)	Байкальский (RF-C ₂)	Байкальский (RF-C ₂)	Байкальский (RF-C ₂)	Байкальский (RF-C ₂)	II ₁	PK ₁₋₂	СК ₁₋₂	PO ₁₋₂	ДЮ ₁₋₂	ДЗ ₁₋₂	СМ ₁₋₂	ВТ ₁₋₂	ФП ₁₋₂	ВП ₁₋₂	ША ₁₋₂	К ₁₋₂
					II ₂	PK ₂₋₃	СК ₂₋₃	PO ₂₋₃	ДЮ ₂₋₃	ДЗ ₂₋₃	СМ ₂₋₃	ВТ ₂₋₃	ФП ₂₋₃	ВП ₂₋₃	ША ₂₋₃	К ₂₋₃
					II ₃	PK ₃₋₄	СК ₃₋₄	PO ₃₋₄	ДЮ ₃₋₄	ДЗ ₃₋₄	СМ ₃₋₄	ВТ ₃₋₄	ФП ₃₋₄	ВП ₃₋₄	ША ₃₋₄	К ₃₋₄

*ВЕР – Восточно-Европейская платформа, УМСП – Урало-Монгольский складчатый пояс
 **Наименования и возрастные интервалы подразделений тектонического разреза соответствуют традиционным региональным шкалам
 ***Вышележский подъярус представлен только на карте плиоцен-четвертичных образований, на тектонической схеме не отражен