

ГЕОЛОГИЧЕСКАЯ КАРТА СССР

Масштаб 1:200 000

Серия Центральноукраинская

М-36-XX

СТРАТИГРАФИЧЕСКАЯ КОЛОНКА

Система	Этап	Символ	Масштаб	Характеристика пород
ЧЕТВЕРТИЧНАЯ СИСТЕМА	Q		0-13	Средне- и верхнесарматские поляржурсы. Горизонт пестрых глин
	N ₁ S ₂₋₃		0-15	Среднесарматский поляржурс. Пески
	N ₁ S ₂		0-18	Нижний и средний миоцен. Пески
НЕОГЕНОВАЯ СИСТЕМА	P ₉ hr		0-17	Харьковские слои. Глауколитовые пески
	P ₉ h		0-40	Киевские слои. Мергели, мергелистые пески, алевроиты с <i>Spiroplectammina</i> cf. <i>parila</i> Desh., <i>Cardita</i> (<i>Venericardita</i>) cf. <i>elongata</i> Lam., <i>Pitar ovalina</i> Desh., <i>Turritella</i> ex gr. <i>elagans</i> Desh. и др.
	P ₉ g		0-45	Вучакские слои. Пески, песчаники, глины, прослой бурых углей с <i>Nemocardium</i> cf. <i>parila</i> Desh., <i>Cardita</i> (<i>Venericardita</i>) cf. <i>elongata</i> Lam., <i>Pitar ovalina</i> Desh., <i>Turritella</i> ex gr. <i>elagans</i> Desh. и др.
ПАЛЕОГЕНОВАЯ СИСТЕМА	P ₉ g		0-32	Кавские слои. Глауколитовые пески, прослой песчаников с паллядой покротосемянных (<i>Castanea</i> до 70%) и спорами папоротниковых
	C ₁ st		0-15	Песчаный мез с <i>Anomalia berthelini</i> Kell., <i>Tritaxia</i> cf. <i>graminata</i> и др.
	C ₁ st		0-30	Глауколитовые пески, песчаники, мергели, мел с <i>Marginalia jonesi</i> R.S., <i>Anomalia senomanica</i> Broiz., <i>Textularia senomana</i> Akim. и др.
МЕЛОВЫЕ СИСТЕМА	C ₁ st		0-16	Глины, алевроиты, бокситовые породы со спорами папоротников, паллядой покротосемянных и покротосемянных
	J ₃ ox		0-20	Глины, алевроиты, прослой известняков и мергелей с <i>Dicodites</i> cf. <i>fogdii</i> Krimh., <i>Chlamys</i> (<i>Aequipeta</i>) <i>subfibrosus</i> (Sow.) и др.
	J ₃ cl		0-91	Алевроиты, глины, песчаники, известняки с <i>Spirophthalmidium areniforme</i> Byk., <i>Palmata nikitini</i> (Uhlig), <i>Kepplerites guelmi</i> Sow., <i>Macrocephalites</i> cf. <i>macrocephalus</i> Schlot. и др.
ЮРСКОЕ ВЕРХНЕЕ	J ₂ cl		0-101	Глины, алевроиты с линзами сидеритов с <i>Ammodiscus baticus</i> Dain., <i>A. turanus</i> Kart. и др.
	J ₂ bt		0-94	Глины, углистые пески, прослой бурых углей, песчаников, известняков со спорами плауновых и папоротников, с паллядой примитивных хвойных и др.
	J ₂ bt		0-55	Миргородская свита. Глины, пески и песчаники с <i>Stenochara donetziana</i> (Said) Gramb., <i>Stelliochara oblongiformis</i> Said., <i>St. donbasica</i> (Demin) Said. и др.
ЮРСКОЕ СРЕДНЕЕ	J ₂ bt		0-65	Рагченковская свита. Пески, песчаники, глины с <i>Porochara trassica</i> (Said), <i>Talpetta globosa</i> Said., <i>Actistochara trassica</i> Said. и др.
	J ₂ bt		0-110	Корневская свита. Пески, прослой песчаников и глины
	J ₂ bt		0-90	Шебелинская свита. Пески, глины, прослой песчаников с очень редкими ostracodami
ЮРСКОЕ НИЖНЕЕ	J ₂ bt			
	J ₂ bt			
	J ₂ bt			
ТРИАСОВАЯ СИСТЕМА	T ₁ tr			
	T ₁ tr			
	T ₁ tr			
ПЕРМСКОЕ ВЕРХНЕЕ	P ₂ st			
	P ₂ st			
	P ₂ st			
ПЕРМСКОЕ СРЕДНЕЕ	P ₂ st			
	P ₂ st			
	P ₂ st			
ПЕРМСКОЕ НИЖНЕЕ	P ₂ st			
	P ₂ st			
	P ₂ st			
ДОКЕМБРИЙ				Сложно метаморфизированные породы кристаллического основания

1965г.



Карта составлена в Киевской геологической партии «Киевгеология» автором В.А. ГОЛУБЕВ, инженер А.Н. КОЗЛОВСКИЙ.
 Карта одобрена Научно-техническим советом треста «Киевгеология» 20 ноября 1965г.

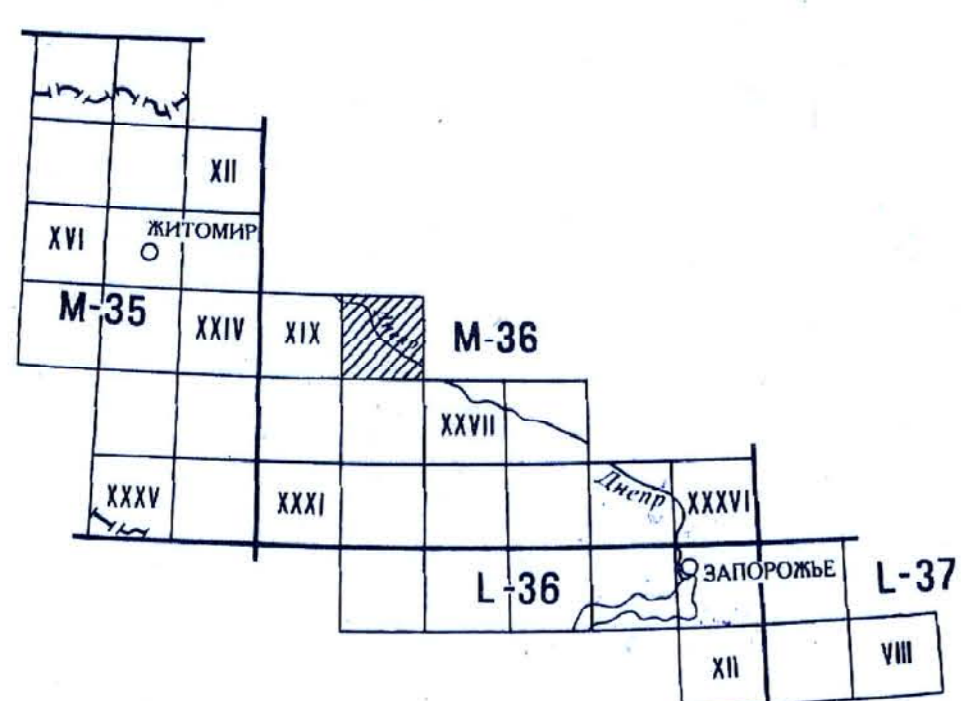
Карта утверждена Научно-редакционным советом ВСЕГЕИ 23 июня 1966г.
 Оформление и опечатывание в Ленинградском издательстве ГИИТ Редакторы оформления: инженер А.В. Губы, геолог Е.Е. Золоторыкина. Технический редактор В.М. Мещеряева. Заказ 04036. Тираж 150 экз. Подписана к печати 15/IV 1971г.



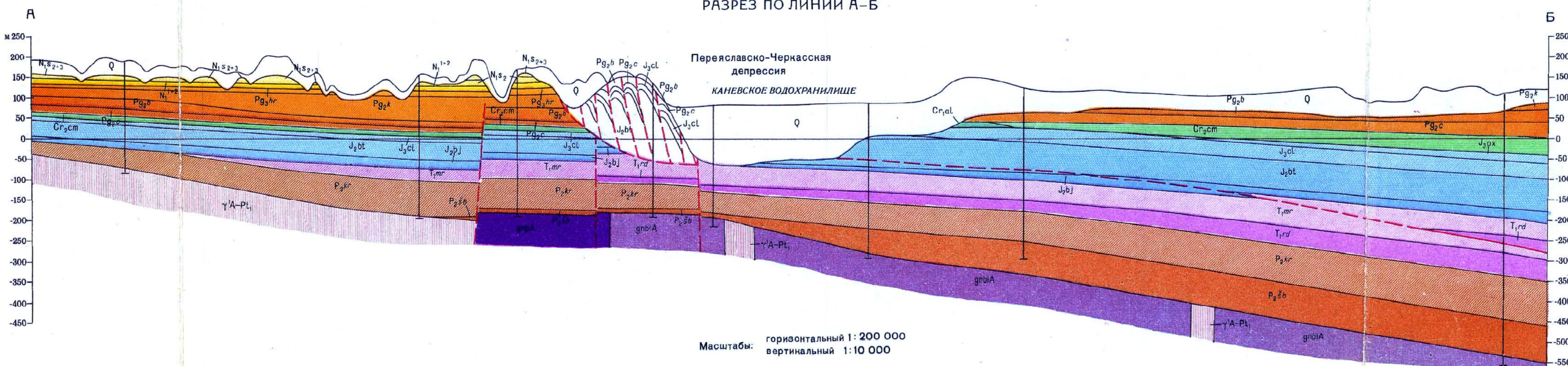
УСЛОВНЫЕ ОБОЗНАЧЕНИЯ

- ЧЕТВЕРТИЧНАЯ СИСТЕМА
 - Q Отложная нерасчлененная (только на разрезе)
- НЕОГЕНОВАЯ СИСТЕМА
 - N₁S₂₋₃ Средне- и верхнесарматские поляржурсы. Горизонт пестрых глин. Глины бескарбонатные
 - N₁S₂ Среднесарматский поляржурс. Пески
 - N₁¹⁻² Нижний и средний миоцен. Пески, прослой глины
- ПАЛЕОГЕНОВАЯ СИСТЕМА
 - P₉hr Олигоцен. Харьковские слои. Глауколитовые пески
 - P₉h Киевские слои. Мергелистые пески, мергели
 - P₉g Вучакские слои. Пески, глины, линзы бурого угля
 - P₉g Кавские слои. Глауколитовые пески, песчаники
- МЕЛОВЫЕ СИСТЕМА
 - C₁st Верхний отдел. Сенноманский ярус. Глауколитовые пески, мергели, песчаный мел
 - C₁st Нижний отдел. Альбский ярус. Гравелистые пески с каолином, бокситовидные породы
- ЮРСКОЕ ВЕРХНЕЕ
 - J₃ox Оксфордский ярус. Глины, алевроиты, мергели, известняки
 - J₃cl Каллозойский ярус. Карбонатные песчаники, алевроиты, глины
 - J₂bt Ватский ярус. Глины, линзы сидеритов
 - J₂bt Валковский ярус. Углистые пески, алевроиты
- ЮРСКОЕ СРЕДНЕЕ
 - T₁tr Миргородская свита. Пестрые и красные глины, пески, песчаники
 - T₁tr Рагченковская свита. Пески, песчаники, глины
- ЮРСКОЕ НИЖНЕЕ
 - P₂st Корневская свита. Пески, глины, песчаники
 - P₂st Шебелинская свита. Пески, глины, песчаники
- ДОКЕМБРИЙ
 - Граниты аplitоидные, аplitо-пегматоидные и мигматиты
 - Граниты кировгородские порфиroidные и мигматиты
 - Плагитограниты и мигматиты
 - Амфиболиты
 - Гнейсы биотито-плагитоклазовые
 - Гнейсы амфиболо-плагитоклазовые и амфиболо-биотито-плагитоклазовые
 - Гнейсы амфиболо-пироксено-плагитоклазовые, биотито-пироксено-плагитоклазовые и амфиболо-биотито-пироксено-плагитоклазовые (только на разрезе)
 - Мигматизированные породы
 - Полосчатость в гнейсах
 - Зоны микронитизации и хатилла
 - Эпидиотизация
 - Кавские слои
 - сенноманского яруса
 - нижнего мела
 - блатского яруса
 - корневской свиты
 - Граница несогласного залегания отложений
 - Граница стратиграфического контакта достоверная и предполагаемая
 - Линия тектонического контакта достоверная и предполагаемая
 - Линия надвига достоверная и предполагаемая
 - Район Киевских впадин и Мошкостора
 - Площадь распространения отторжения
 - Наклонное залегание слоев
 - Горизонтальное залегание слоев
 - Скважина

СХЕМА РАСПОЛОЖЕНИЯ ЛИСТОВ СЕРИИ ЦЕНТРАЛЬНОУКРАИНСКОЙ



РАЗРЕЗ ПО ЛИНИИ А-Б



Масштабы: горизонтальный 1:200 000
 вертикальный 1:10 000

СХЕМА ИСПОЛЬЗОВАННЫХ МАТЕРИАЛОВ

1:200 000
 Голубев В.А. и др.
 1964-1965гг.

1:200 000
 Голубев В.А.,
 Сакин В.П.
 и др.
 1964-1965гг.