

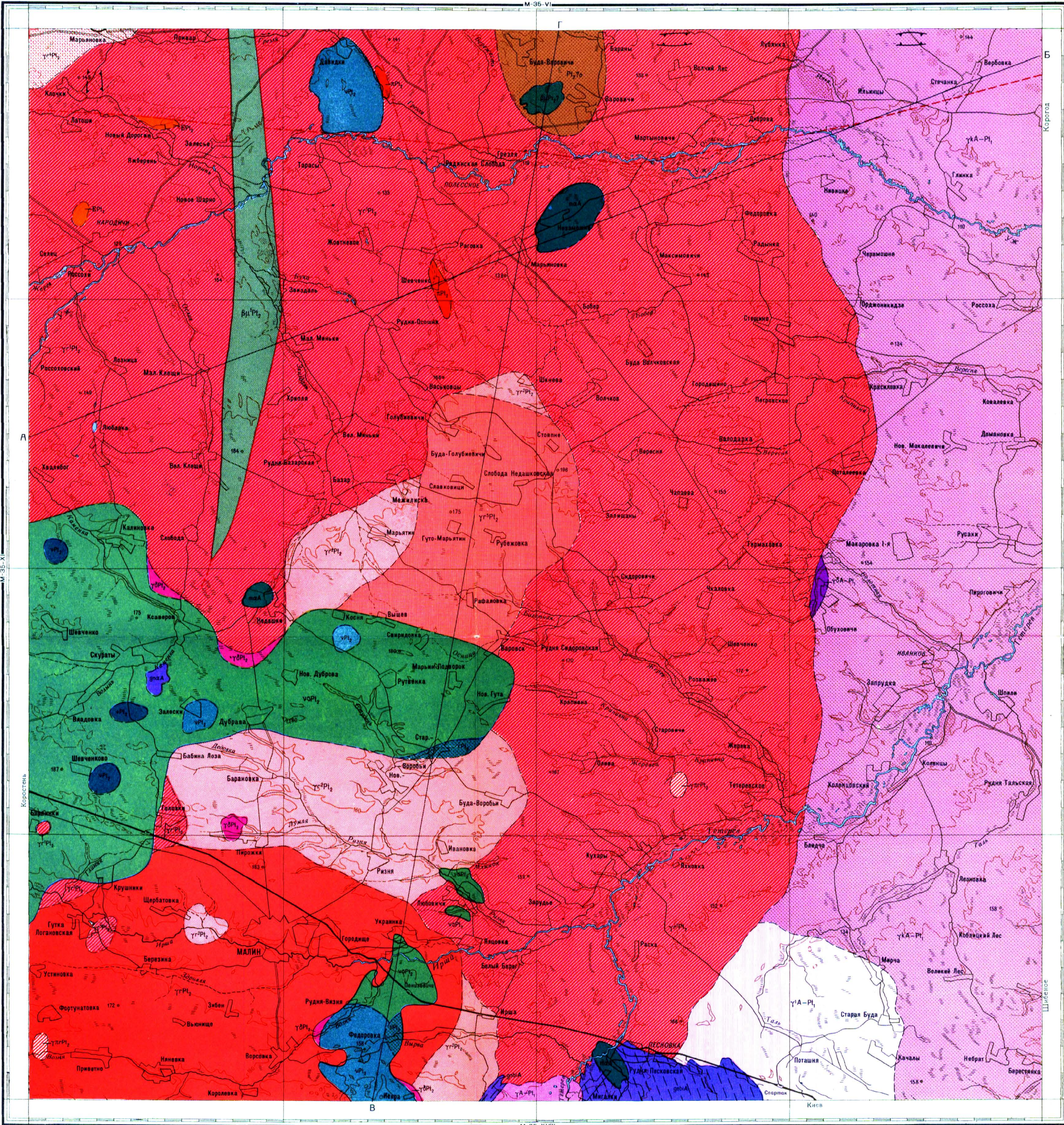
ГЕОЛОГИЧЕСКАЯ КАРТА ПОВЕРХНОСТИ ДОМЕЗОЗОЙСКИХ ОБРАЗОВАНИЙ

Масштаб 1 : 200 000

Серия Центрально-Украинская

М-35-ХП

1963 г.



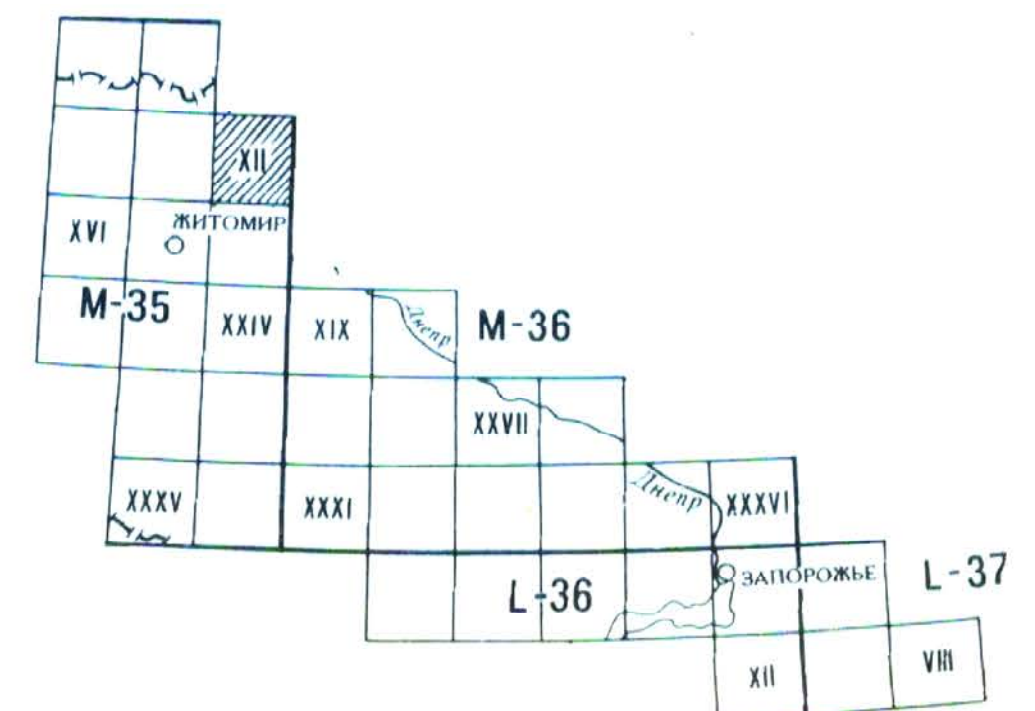
УСЛОВНЫЕ ОБОЗНАЧЕНИЯ

- Диабазы
- Белокоровичская свита Окруча
- Щелочные породы
- Габбро-диабазы Звиздаль-Залеской дайки
- Кварцевые порфиры
- Гранит-порфиры
- Граниты розовые крупнозернистые, пегматитовые, безвоидные (степановские)
- Граниты серые и розовые среднезернистые биотито-роговообманково-рапакивитовые
- Граниты розовые и серые, среднезернистые, биотитовые и роговообманково-биотитовые, с редкими овидами и микропегматитовой структурой (житомирские)
- Граниты розово-серые, зеленовато-серые и серые биотитовые, роговообманково-биотитовые, овидачные и безвоидные, рапакивитовые (раскоховские)
- Граниты-рапакии роговообманково-биотитовые, крупнозернистые, овидачные
- Монзониты
- Диориты, гранодиориты
- Габбро, габбро-нориты, нориты
- Габбро-анортиты, анортиты
- Граниты розовые, аплитовидные
- Кировоградские порфиридные граниты
- Житомирские мелкозернистые граниты
- Гранодиориты
- Амфиболиты и габбро-амфиболиты
- Гнейсы биотито-плагиоклазовые
- Гнейсы амфиболовые, пироксено-амфиболовые
- Направление полосчатости в гнейсах
- Зоны мylonитизации
- Границы стратиграфических контактов достоверные и предполагаемые
- Тектонические контакты достоверные и предполагаемые

СХЕМА ИСПОЛЬЗОВАННЫХ МАТЕРИАЛОВ

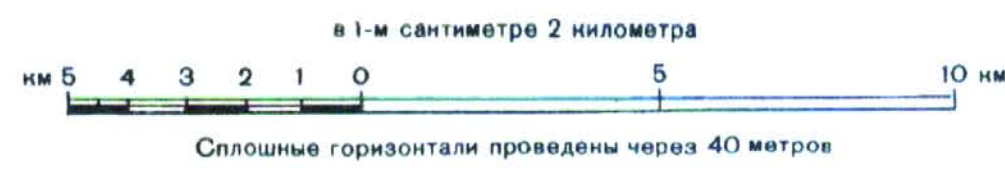
1 : 200 000
Перельштейн В.С.
1951 г.
Бухарев В.П.
1963 г.
1 : 200 000
Бухарев В.П.
1963 г.

СХЕМА РАСПОЛОЖЕНИЯ ЛИСТОВ СЕРИИ ЦЕНТРАЛЬНО-УКРАИНСКОЙ



Карта составлена в Киевском геологическом институте «Киевгеология»
Автор В. П. БУХАРЕВ. Редактор А. Н. КОСЛОВСКАЯ
Карта одобрена Научно-техническим советом Киевского геологического института «Киевгеология» 13 ноября 1963 года

1 : 200 000



РАЗРЕЗ ПО ЛИНИИ А-Б

Карта утверждена Научно-редакционным советом ВСЕГЕИ
17 сентября 1964 года
Оформлены и отпечатаны на фабрике №89
Редакторы оформления: картограф М. В. Лейкина, геолог
Е. Е. Златоваркина. Технический редактор В. М. Якушев
Знаки 05219. Тираж 150 экз. Подписана к печати 17 мая 1966 г.

РАЗРЕЗ ПО ЛИНИИ В-Г

Масштабы горизонтальный и вертикальный 1 : 200 000

Главное управление геодинамики и картографии
Министерства геологии СССР
Москва 1966 год