

ГЕОЛОГИЧЕСКАЯ КАРТА СССР

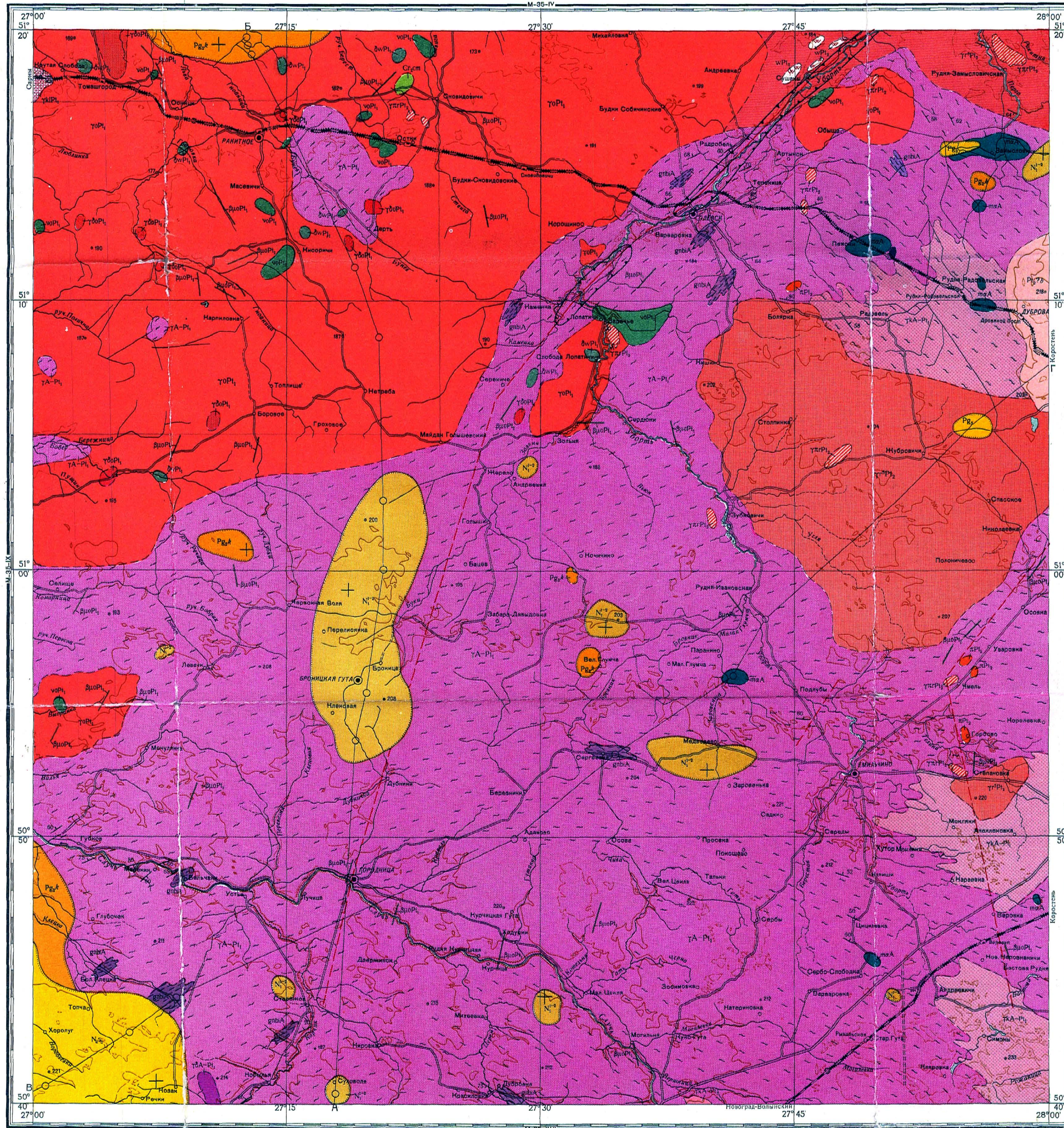
Масштаб 1 : 200 000

Серия Центрально-Украинская

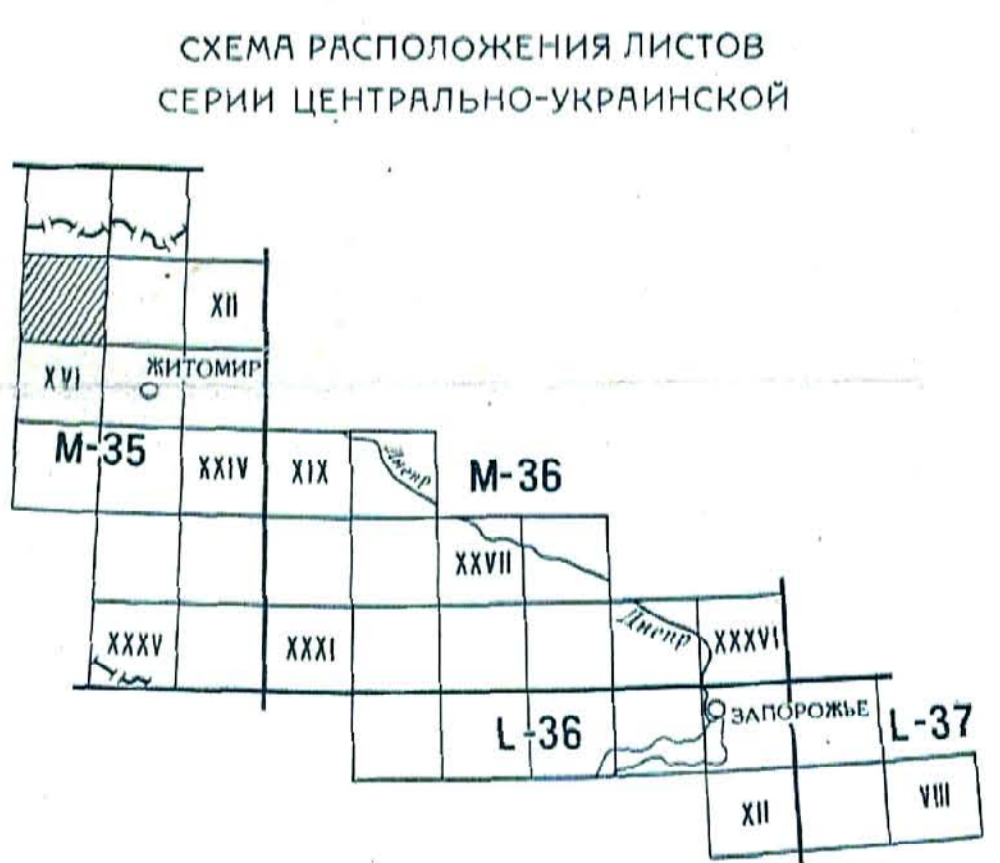
М-35-X

1961 г.

СТРАТИГРАФИЧЕСКАЯ КОЛОНКА					
Система	Эпоха	Возраст	Имя	Масштаб	Характеристика пород
НЕОГЕНОВАЯ	МИОЦЕН	САРМАТСКИЙ	N ₃	4-22	Нижнесарматский послысок среднезернистый серый. Глина светло-серая, серовато-желтая с прослойками лигнита, с пылкой <i>Pinus, Tsuga, Juglans</i> sp., <i>Alnus</i> sp., <i>Cetis</i> sp., <i>Tilia</i> sp., <i>Polypodiaceae, Chlorophyllaceae, Caryophyllaceae, Umbelliferae</i>
			N ₂	8-22	Нижний-средний миоцен. Пески мелкозернистые, среднезернистые. Глина серовато-серая с прослойками лигнита, с пылкой <i>Taxodiaceae, Palmae, Myrica, Hartwegiiformis</i> P o k t., <i>Ericaceae, Pterocarya, Juglans, Alnus, Picea, Fagus</i> и другие
			N ₁	10-15	Песчанки мелкозернистые, кварцевые, светло-серые, пористые с ступенчатой фактурой плохой сохранности
ПАЛЕОГЕНОВАЯ	ОЛИГОЦЕН	Р ₆	R ₆ ^а	7-20	Киевская свита. Мергеля зеленовато-серые песчанистые с комплексом мезозойских формифер <i>Harpagofitoides</i> ex gr. <i>glommatum</i> (B a d y), <i>Cladonia</i> ex gr. <i>complanata</i> O t b., <i>Marginalina hirsuta</i> O t b., <i>Jugosa</i> sp., <i>Polytorpina</i> sp., <i>Meloidis umbellatilis</i> (M o n t), <i>Harpagofitina stae</i> H a g t., <i>Siphonota reticulata</i> K e n e n
			R ₆ ^б	30-50	Пески мелкозернистые, мелкозернистые с остатками фауны палеогеной плохой сохранности. Песчанки слабообцементированные такого же состава. Кремни серого цвета с пустотами и изморюшкой. Пески или гравийно-песчаные, состоящие из обломков палеогеной и формифер, характерных для сеноманского яруса: <i>Sibicides</i> ex gr. <i>argenteus</i> V a z s., <i>Baltonia gracilis</i> V a z s., <i>Baltonia Convergiformis</i> K e l l e r., <i>Apothymia multiporata</i> (R e i s e n) автор. <i>scutellata</i> V a z s. и другие
МЕЛОВАЯ	ВЕРХНИЙ	СЕНОМАНСКИЙ	С ₇	75	Полеская серия. Песчанки розовато-серые мелкозернистые кварцево-палеозойские и меланхи (0,3-1%) прослояны песком и плотная, прочная глина
			Р ₄	80	Белокоричневые свита огуричьей серии. Кварцитовые песчанки и конгломераты
ВЕРХНИЙ ПРОТЕРОЗОЙ	ВЕРХНИЙ	СЕННОСЛОВСКИЙ	Р ₁	80	Гнейсы биотитовые мигматизованные и протриновые породыми кварцево-железисто-железистого, оникитового и коростового комплексов
			А-П		

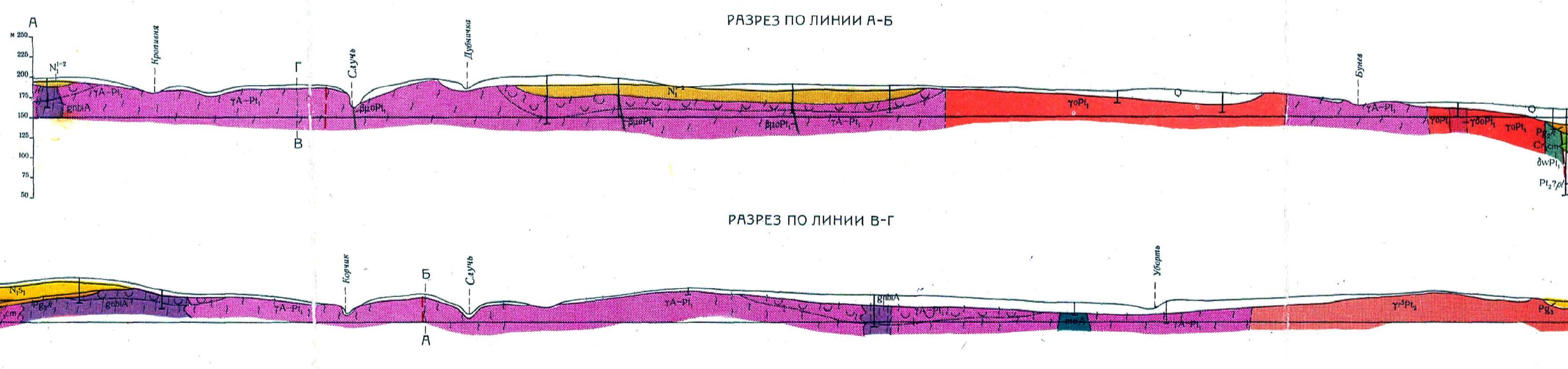


УСЛОВНЫЕ ОБОЗНАЧЕНИЯ	
ЧЕТВЕРТИЧНАЯ СИСТЕМА	Q Четвертичные отложения. Пески, суплики, торф (только в разрезе)
НЕОГЕНОВАЯ СИСТЕМА	N ₃ Верхний миоцен. Сарматский ярус. Нижнесарматский послысок. Пески, глины, углистые глины
	N ₁₋₂ Нижний-средний миоцен. Глины, пески, бурые угли
ПАЛЕОГЕНОВАЯ СИСТЕМА	R ₆ Олигоцен. Песчанки мелкозернистые
	R ₆ ^а Зона: Киевская свита. Пески, глины, мергеля
МЕЛОВАЯ СИСТЕМА	С ₇ Верхний отдел. Сеноманский ярус. Кремни, пески, песчанки, лигнитный мел
ВЕРХНИЙ ПРОТЕРОЗОЙ	P ₄ ^а Полеская серия. Песчанки, пески, глины (только в разрезе)
	P ₄ ^б Белокоричневые свита огуричьей серии. Кварцитовые песчанки, конгломераты
ВЕРХНИЙ ПРОТЕРОЗОЙ	W ₁ Вторичные кварциты (сушанские)
	К ₁ Кварцевые порфиры, порфириты, микрограниты
ВЕРХНИЙ ПРОТЕРОЗОЙ	Г ₁ Гранит-порфиры
	Г ₂ Граниты розовые каталоклизированные (пермские)
ВЕРХНИЙ ПРОТЕРОЗОЙ	Г ₃ Граниты розовые крупнозернистые, базальтовые (степановские)
	Г ₄ Диабазы
НИЖНИЙ ПРОТЕРОЗОЙ	Г ₅ Гранодориты серые крупнозернистые (осишанские)
	Г ₆ Граниты серовато-розовые аллитонидные (клевские)
НИЖНИЙ ПРОТЕРОЗОЙ	Г ₇ Граниты розовые и желтовато-розовые средне- и мелкозернистые, слабо порфиритовые (осишанские)
	Г ₈ Двориты мелкозернистые (зверовские)
НИЖНИЙ ПРОТЕРОЗОЙ	Г ₉ Габро мелкозернистые амфиболитизованные
	Г ₁₀ Кварцевые порфиры и их мигматиты
АРХЕЙ - НИЖНИЙ ПРОТЕРОЗОЙ	Г ₁₁ Житомирские равномернозернистые граниты и их мигматиты
	Г ₁₂ Гранодориты (гольцешанские)
АРХЕЙ	г ₁₃ Амфиболиты
	г ₁₄ Серия гнейсов
АРХЕЙ	Направление полосчатости в гнейсах
	Коры змееобразования кристаллических пород (только в разрезе)
АРХЕЙ	Мигматизированные породы
	Границы несогласного залегания отложений
АРХЕЙ	Граница коры змееобразования (только в разрезе)
	Рандом достоверные и предполагаемые
АРХЕЙ	Зона выщелачивания и микоклизации
	Наклонное залегание
АРХЕЙ	Горизонтальное залегание
	Бурые скамьи



Карта составлена в Киевском геологическом институте.
 Автор В. П. БУХАРЕВ, Редактор А. Н. КОЗЛОВСКАЯ.
 Карта одобрена Научно-техническим советом и Киевского геологического института 2 февраля 1961 года.
 Карта утверждена Научно-редакционным советом ВСГЕИ 28 мая 1961 года.
 Оформлено и оцифровано на картографической фабрике Госгеостандарта Министерства геологии и охраны недр СССР.
 Редакторы оформления: редактор С. В. ЛУДНИК, геолог Л. А. КОШКО. Технический редактор В. М. ПЕЧЕНКО.
 Заказ: 622. Тираж 100 экз. Подписано в печать 8. VII. 1962 г.

1 : 200 000
 в 1 см сантиметре 2 километра
 Шрифтовые горизонталы проведены через 40 метров



Масштаб: горизонтальный 1 : 200 000
 вертикальный 1 : 5 000

СХЕМА ИСПОЛЬЗОВАННЫХ МАТЕРИАЛОВ
 1 : 200 000
 Колосовская А. Н. и др.
 1950-1951 гг.
 Бухарев В. П. и др.
 1958-1959 гг.
 1 : 200 000
 Бухарев В. П. и др.
 1958-1959 гг.