

# КАРТА ПОЛЕЗНЫХ ИСКОПАЕМЫХ СССР

Масштаб 1:200 000

Серия Центральноукраинская

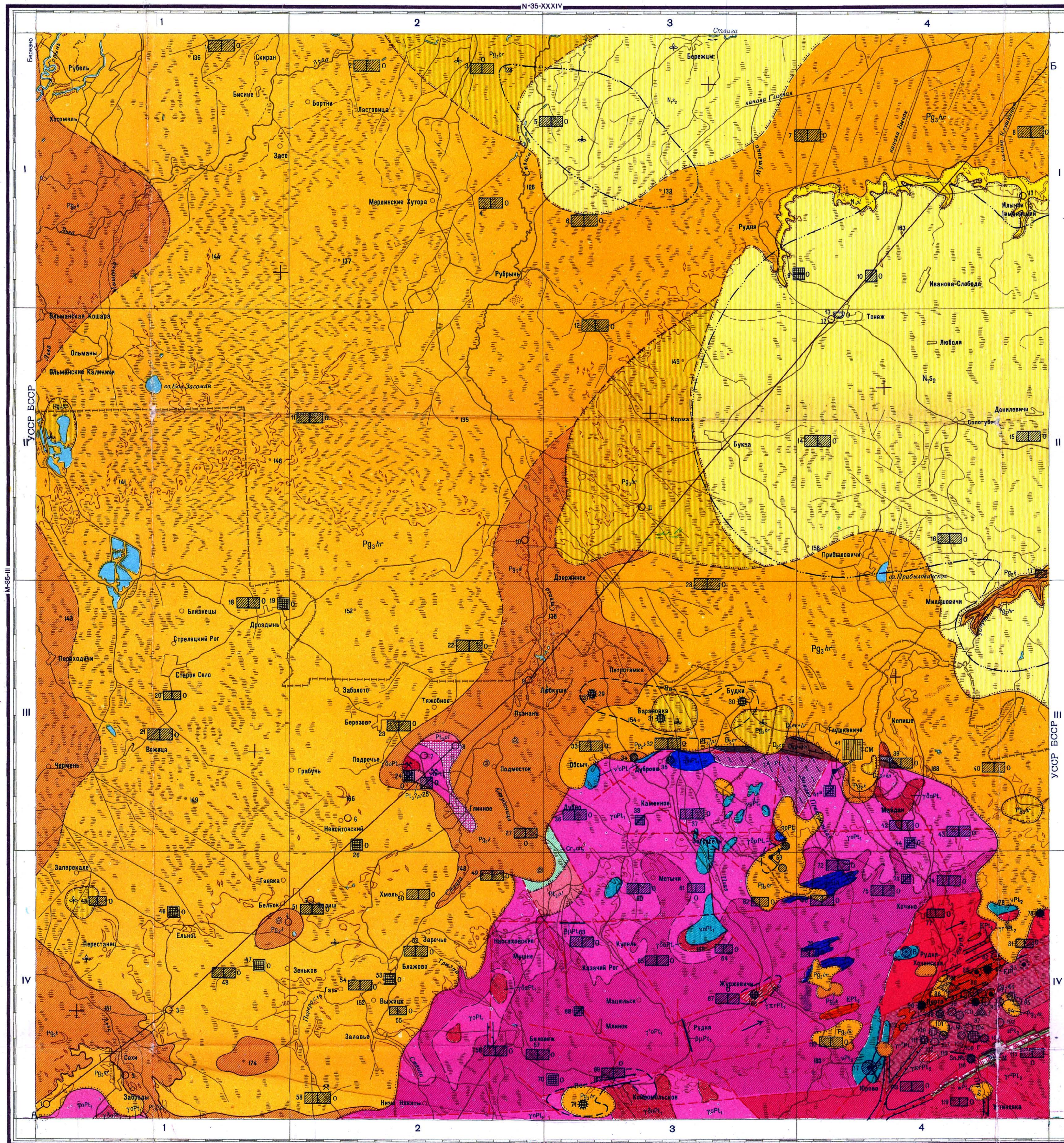
М-35-IV

1966 г.

## МЕСТОРОЖДЕНИЯ И ПРОЯВЛЕНИЯ ПОЛЕЗНЫХ ИСКОПАЕМЫХ

Полезные ископаемые	Промышленные месторождения			Проявления полезных ископаемых
	Крупные	Средние	Малые	
Бурая уголь	■	■	■	■
Торф	■	■	■	■
Титан	■	■	■	■
Цинк	■	■	■	■
Никель	■	■	■	■
Олово	■	■	■	■
Вольфрам	■	■	■	■
Бериллий	■	■	■	■
Литий	■	■	■	■
Тытла и шпатель	■	■	■	■
Редкие земли	■	■	■	■
Цирконий	■	■	■	■
Рубидий и цезий	■	■	■	■
Флюорит	■	■	■	■
Полевой шпат	■	■	■	■
Листен	■	■	■	■
Поваренная соль	■	■	■	■
Граниты	■	■	■	■
Глины кирпичные	■	■	■	■
Квасцы	■	■	■	■
Песок строительный	■	■	■	■
Колчедан-магнетитовые руды	■	■	■	■

- Границы перспективных площадей:
- на никель
  - на бериллий
  - Эксплуатируемые месторождения
  - Полное перекрытие условных знаков разных полезных ископаемых



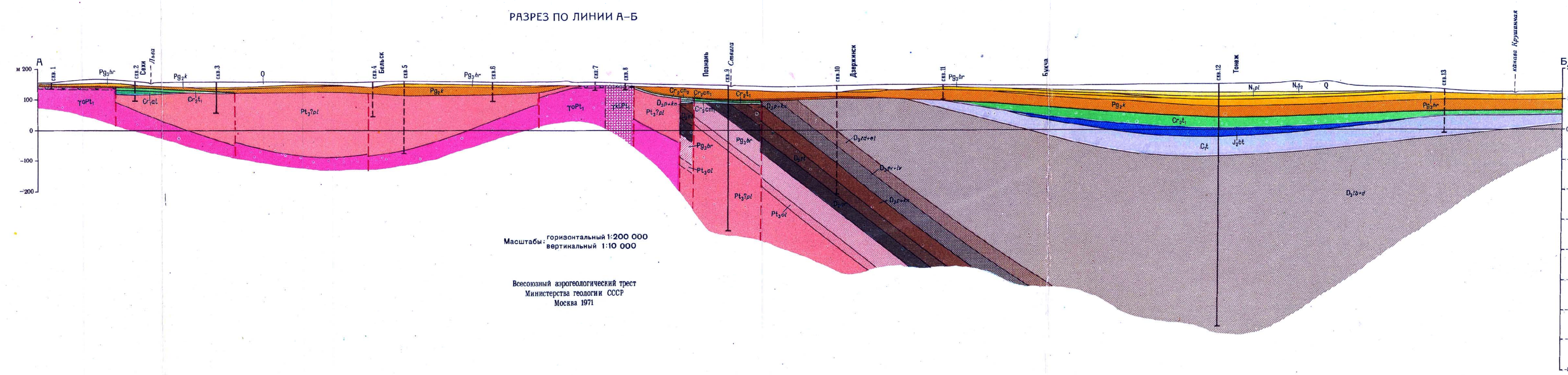
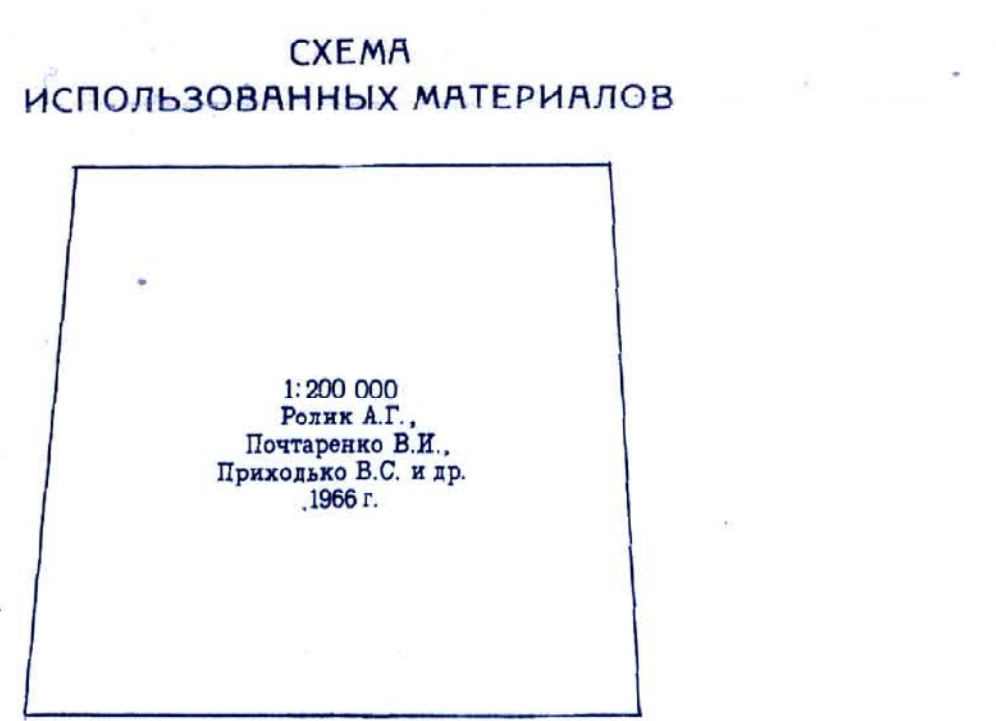
Карта составлена в Киевском ордена Ленина геологическом тресте  
Автор В.И. ПОПОВА, редактор А.И. КОМАНОВА  
Свойства о показана ископаемых форм на карте по состоянию на 1 января 1967 г.  
Карта одобрена Научно-техническим советом Киевского ордена Ленина геологического треста 29 декабря 1966 г.

Карта утверждена Научно-редакционным советом ВСГЕИ  
25 апреля 1967 г.  
Оформлена и отпечатана на Ленинградской картографической фабрике ВАГТ  
Редакторы оформления: картограф А.В. Рабо, архитектор Е.Е. Золоторкина. Технический редактор В.И. Баранова  
Заказ 04038. Тираж 150 экз. Литоисполнение 15/IV 1971г.

1:200 000  
1 сантиметр = 2 километра  
Скользящие горизонталы проведены через 40 метров

## У С Л О В Н Ы Е О Б О З Н А Ч Е Н И Я

Система	Обозначение	Описание
ЧЕТВЕРТИЧНАЯ СИСТЕМА	Q	Отложения нерасчлененные. Пески, суглинки, глины, торф (только на разрезе)
НЕОГЕННАЯ СИСТЕМА	N <sub>1</sub> р	Сарматский ярус. Средняя полувра. Глины бескарбонатные с прослоями и линзами песка
	N <sub>1</sub> п	Потавские слои. Пески кварцевые, белые, мелкозернистые
ПАЛЕОГЕННАЯ СИСТЕМА	Pg <sub>1</sub> р	Березинский ярус. Пески кварцевые, с прослоями глин, редко угля бурого
	Pg <sub>2</sub> р	Харьковский ярус. Алевриты и пески глауконитово-кварцевые, глины
МЕЛОВАЯ СИСТЕМА	Pg <sub>3</sub> р	Киевский ярус. Пески глауконитово-кварцевые, бескарбонатные. Мергели, пески и песчаники глауконитово-кварцевые, карбонатные
	Pg <sub>4</sub> р	Бучакский ярус. Пески кварцевые, углистые (только на разрезе)
	Cr <sub>2</sub> сн <sub>2</sub>	Верхний полъярус. Мел белый, кремни
	Cr <sub>2</sub> сн <sub>1</sub>	Нижний полъярус. Мел белый, кремни
ЮРСКОЕ	Cr <sub>1</sub> сн <sub>2</sub>	Верхний полъярус. Мел белый, известняки, кремни
	Cr <sub>1</sub> сн <sub>1</sub>	Нижний полъярус. Мел белый, кремни, конгломераты
	Cr <sub>0</sub> сн <sub>1</sub>	Семеновский ярус. Нижний полъярус. Пески и песчаники глауконитово-кварцевые, кремни, галька фосфоритов
КАМЕННО-УГОЛЬНАЯ СИСТЕМА	U <sub>1</sub> к	Средний отдел. Восточный ярус. Глины с прослоями песков и песчаников, редко линзы угля бурого
	U <sub>1</sub> п	Нижний отдел. Туровский ярус. Глины, пески и песчаники
ДЕВОНСКАЯ СИСТЕМА	D <sub>2</sub> д <sub>2</sub> р	Верхний полъярус. Лебедянский и давковский горизонты. Песчаники, глины, доломиты, мергели, ангидриты и каменная соль
	D <sub>2</sub> д <sub>2</sub> п	Нижний полъярус. Завоковский и слонский горизонты. Песчаники и алевриты с прослоями глин, мергелей и глинистых доломитов
	D <sub>2</sub> д <sub>1</sub> р	Верхний полъярус. Еланьковский и яновский горизонты. Песчаники и алевриты с прослоями глин, мергелей и глинистых доломитов
	D <sub>2</sub> д <sub>1</sub> п	Нижний полъярус. Пашицкий и кимовский горизонты. Доломиты, глины, известняки, песчаники и алевриты
ВЕРХНЕПРОТРОИНСКОЕ	Pt <sub>2</sub> р	Верхнепротроинский горизонт. Туфы, туффиты
	Pt <sub>2</sub> п	Вышеславский горизонт. Песчаники, аргиллиты
ПОЛОССКОЕ	Pt <sub>1</sub> р	Полесская серия. Песчаники, алевриты и аргиллиты
	Pt <sub>1</sub> п	Полесская серия. Песчаники, алевриты и аргиллиты



Масштаб: горизонтальный 1:200 000  
вертикальный 1:10 000  
Восстановил картографический трест  
Министерства геологии СССР  
Москва 1971