

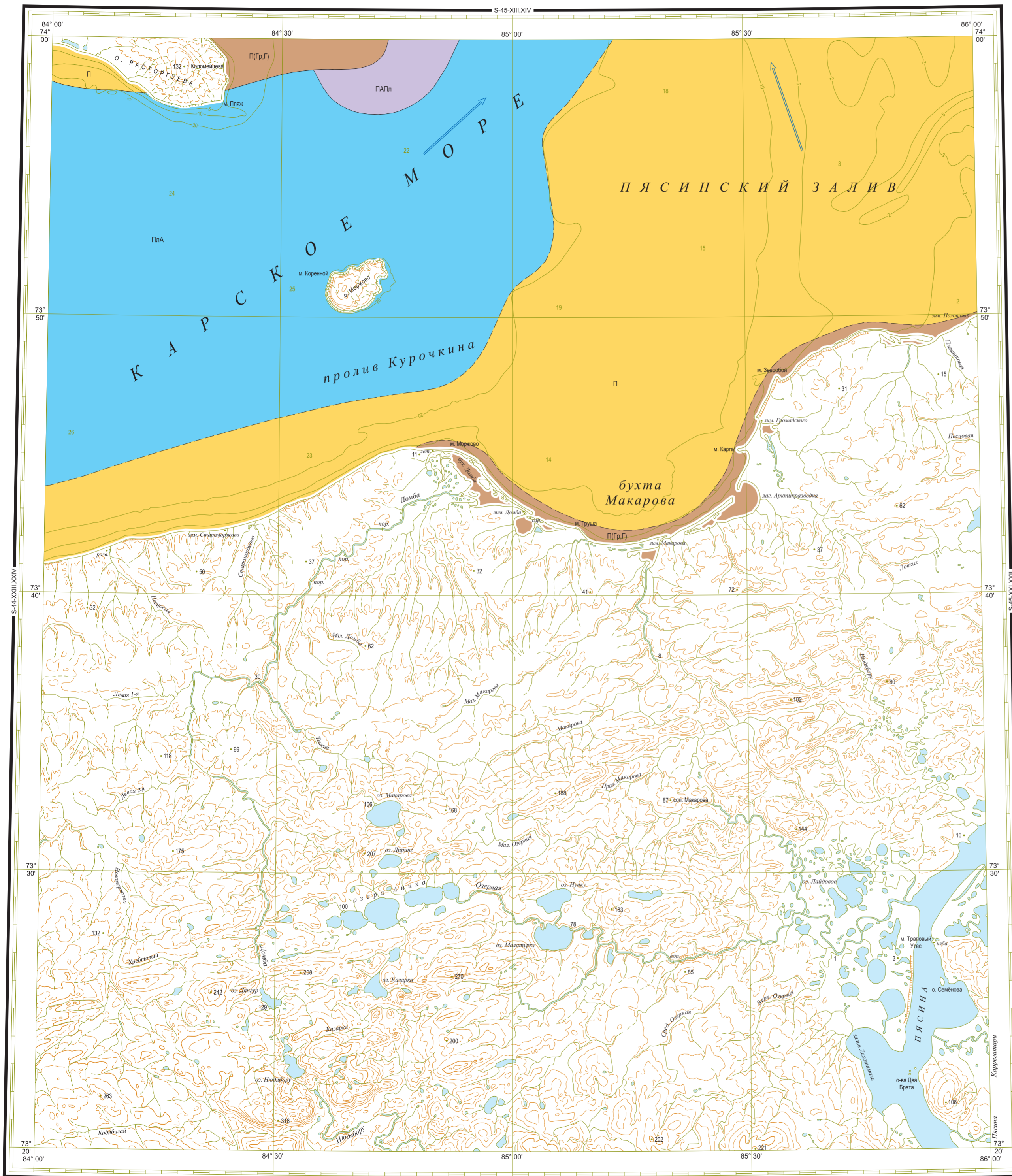
# ГОСУДАРСТВЕННАЯ ГЕОЛОГИЧЕСКАЯ КАРТА РОССИЙСКОЙ ФЕДЕРАЦИИ масштаба 1 : 200 000

Издание второе

Таймырская серия

## ЛИТОЛОГИЧЕСКАЯ КАРТА ПОВЕРХНОСТИ ДНА АКВАТОРИИ

S-45-XIX,XX (зим. Староморжово)



### УСЛОВНЫЕ ОБОЗНАЧЕНИЯ

**МОНОГРАНУЛЯРНЫЕ ОСАДКИ**  
(содержание господствующей размерной группы фракций превышает 75%)

**п** Песок – содержание в осадке 75–85%

**ОСАДКИ ПЕРЕХОДНОГО ТИПА – БИГРАНУЛЯРНЫЕ**  
(содержание преобладающей размерной группы фракций от 50 до 75%; и дополняющей – от 25 до 50% или сопутствующей – от 10 до 25%)

**П(г,г)** Песчаные гравий, галька

**ПлА** Песчаный алеврит

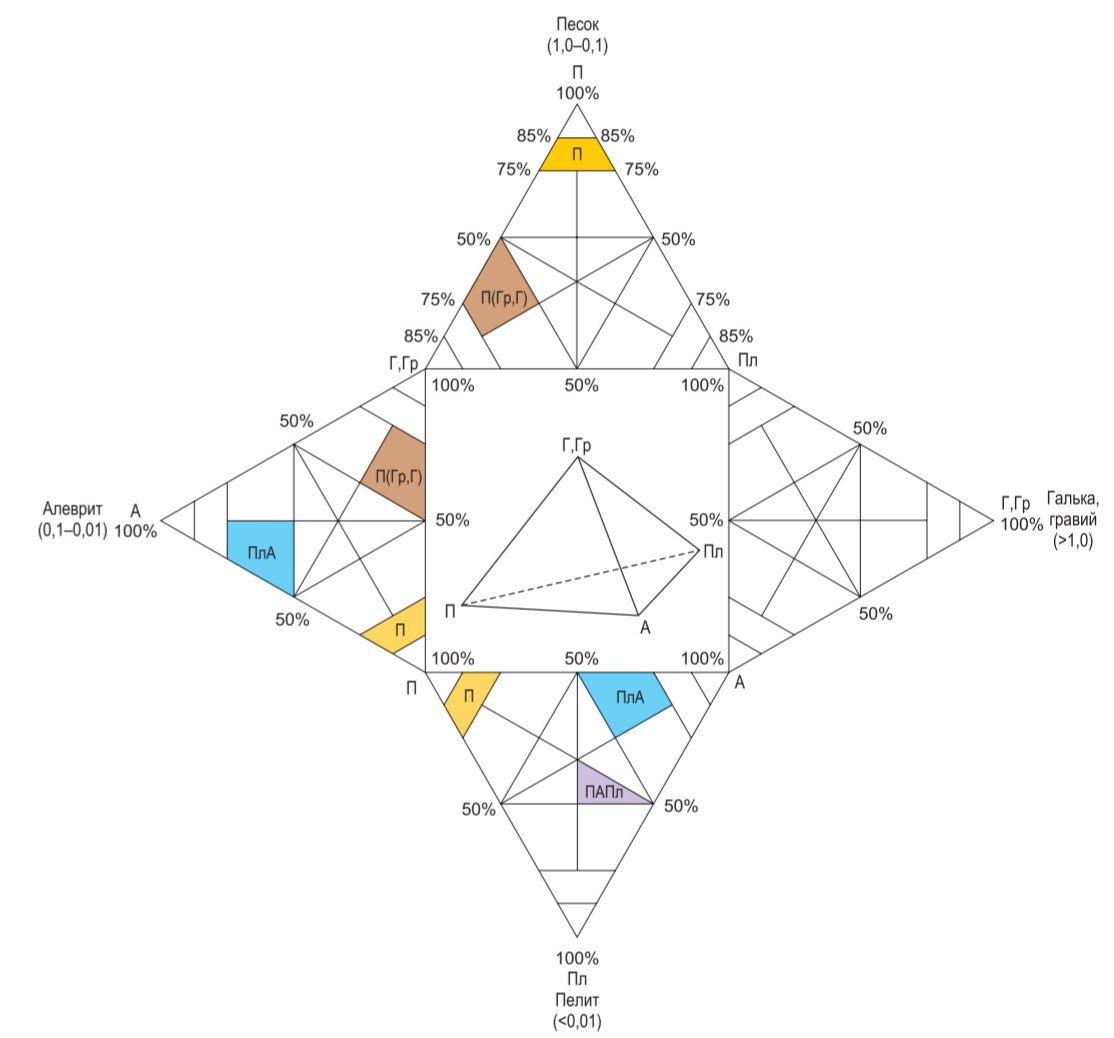
**ОСАДКИ СМЕШАННОГО ТИПА – МИКТИТЫ**  
(содержание трех взаимно дополняющих размерных групп фракций от 25 до 50% и/или сопутствующей – от 10 до 25%)

**ПАПл** Песчано-алеврито-пелитовые

**а** Литологические границы: а – достоверные, б – предполагаемые

**→** Направление и скорость постоянных течений (5–10 см/с)

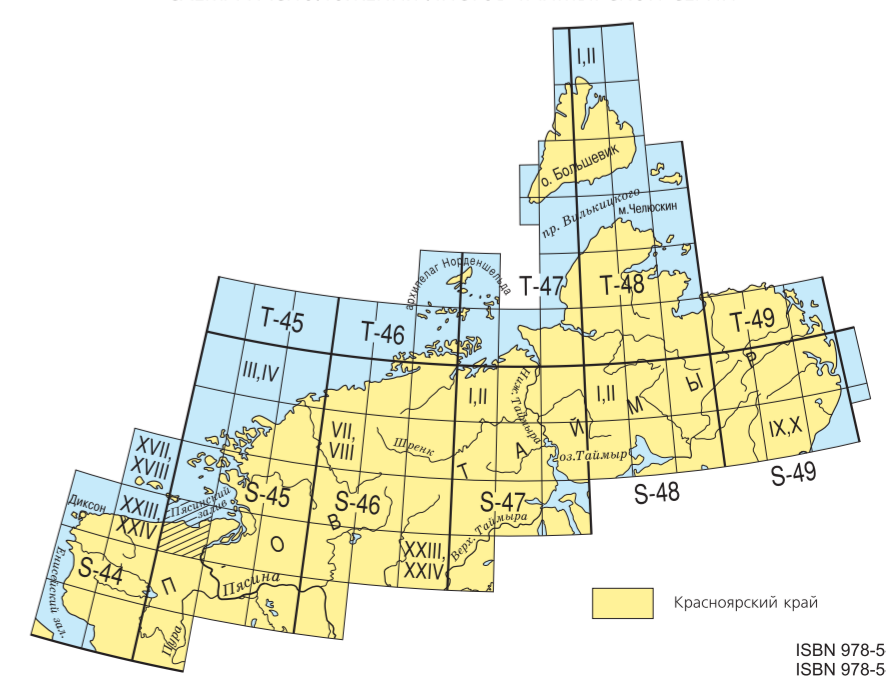
### КЛАССИФИКАЦИОННЫЙ ТЕТРАЭДР (размер фракций, мм)



### СХЕМА ИСПОЛЬЗОВАННЫХ МАТЕРИАЛОВ

Госгеолкарта-1000 (новая серия),  
S-44-46 (Усть-Тарья),  
Н.Н. Нагайцева и др.,  
2000 г.

### СХЕМА РАСПОЛОЖЕНИЯ ЛИСТОВ ТАЙМЫРСКОЙ СЕРИИ



Карта составлена в ОАО "Красноярскгеолсъемка" по заказу Управления "Красноярскнедра" Автор В.М. КОЛЯМИН Редактор В.Ф. ПРОСКУРИН Карта рекомендована к изданию НРС Роснедра 31 января 2011 г. Эксперт НРС Л.Р. Семенова

Цифровая модель подготовлена в ОАО "Красноярскгеолсъемка" Составители: Е.Г. Гайнцева, Е.В. Сапегина

**1 : 200 000**  
в 1 сантиметре 2 километра  
Сплошные горизонталы проведены через 40 метров

Принятия и редактирование авторских материалов выполнены специалистами Картографической фабрики ФГБУ "ВСЕГЕИ"  
Электронная карта и макет созданы специалистами Московского филиала ФГБУ "ВСЕГЕИ"  
© Роснедра, 2020  
© ОАО "Красноярскгеолсъемка", 2011  
© В.М. Колямин, 2011  
© Московский филиал ФГБУ "ВСЕГЕИ", 2020