

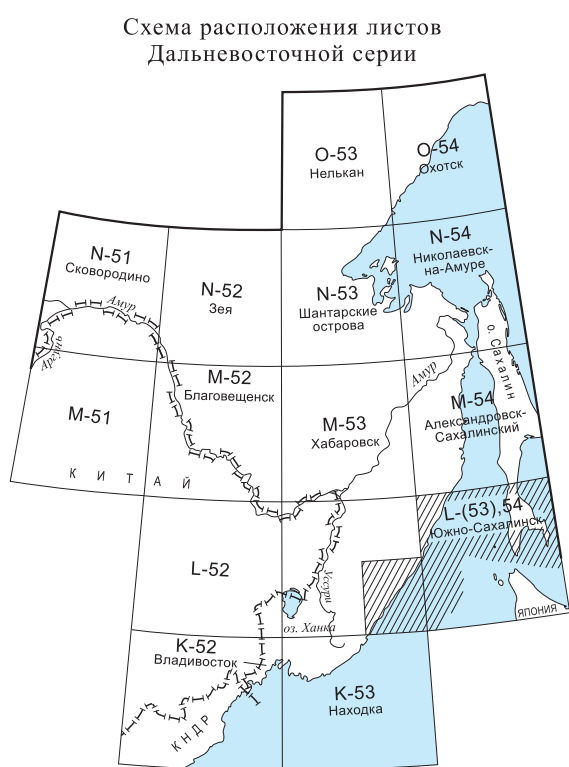
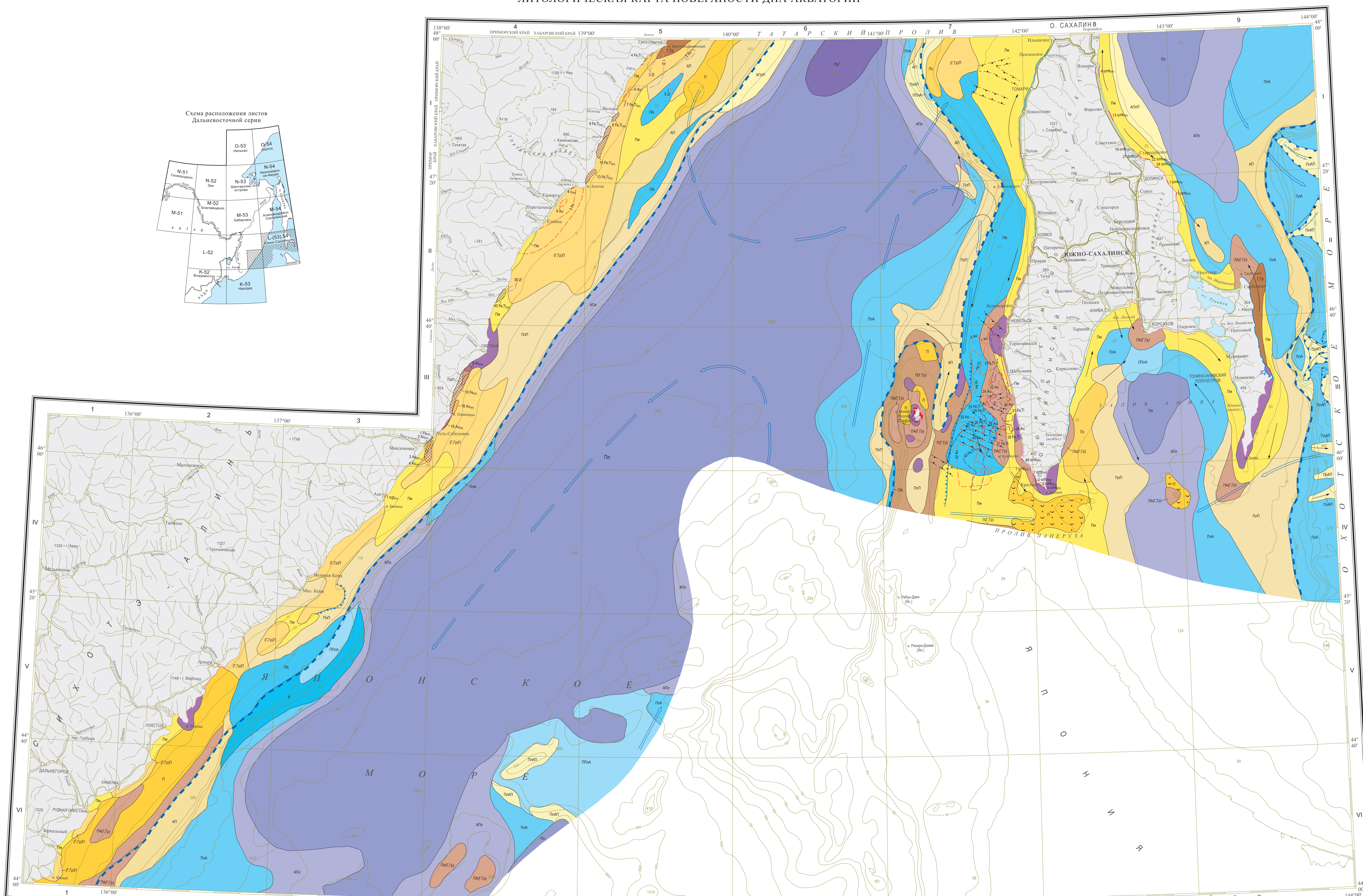
ГОСУДАРСТВЕННАЯ ГЕОЛОГИЧЕСКАЯ КАРТА РОССИЙСКОЙ ФЕДЕРАЦИИ масштаба 1 : 1 000 000

Третье поколение

ДАЛЬНЕВОСТОЧНАЯ СЕРИЯ

ЛИТОЛОГИЧЕСКАЯ КАРТА ПОВЕРХНОСТИ ДНА АКВАТОРИИ

L-(53),54 (Южно-Сахалинск)



У С Л О В Н Ы Е О Б О З Н А Ч Е Н И Я

ГРАНУЛОМЕТРИЧЕСКИЙ СОСТАВ
Ультрапудровые осадки
(содержание подпудровой фракции превышает 75%)

- Г.Гр. Галька, гравий
- П. Песок
- Пс. Песок среднезернистый
- Пм. Песок мелкозернистый
- А. Алеврит
- Пл. Пыль (а) – содержание в осадке 75-85%, Пыль (б) – содержание в осадке более 85%

Вязкоупругие осадки
(содержание преобладающей размерной группы фракции от 50 до 75%, доминирующей – от 25 до 50% или отсутствующей – от 10 до 25%)

- П.Гр. Песчаная галька, гравий
- Г.Гр.П. Галечно-гравийный песок
- А.П. Алевритовый песок
- П.П. Пылевидный песок
- П.А. Песчаный алеврит
- П.П.А. Пылевидный алеврит
- А.П.А. Алевритовый ил

Миксты
(содержание трех взаимно дополняющих размерных групп фракций от 25 до 50% или супутствующих – от 10 до 25%)

- П.А.Гр. Песочно-галечно-гравийный ил
- А.П.П. Алеврито-пелитовый ил
- П.А.П. Пыльно-алеврито-песчаный ил
- П.П.А. Песочно-пелитово-алевритовый ил

ВЕЩЕСТВЕННО-ГЕНЕТИЧЕСКИЙ СОСТАВ

- Сильные породы

ПРОЧИЕ ОБОЗНАЧЕНИЯ

- Броува континентального шельфа
- Эрозивные морские уступы
- Подводный каньон
- Тальмики эрозивных морских долин
- Направление постовых поверхностных течений
- Литодинамические потоки
- Погорбленные речные долины
- Абразионные берега с акумулятивными морскими пляжами
- Абразионные берега с отмелями илоросом с приливными течениями
- Акумулятивные песчаные и галечно-галечные берега
- Долговременные литологические границы

ПОЛЕЗНЫЕ ИСКОПАЕМЫЕ

Группа	Подгруппа, вид	Месторождения, местность	Промышленные типы	Генетические типы	Рудные формации
МЕТАЛЛУРГИЧЕСКИЕ	Черные металлы				Рудные формации
	Железо			Прибрежно-морской (п)	Магнетит-ильменитовые руды
МЕТАЛЛОГЕННЫЕ	Благородные металлы			Прибрежно-морской (п)	Золотосодержащие руды
	Золото				
НЕМЕТАЛЛУРГИЧЕСКИЕ	Драгоценные и полудрагоценные камни				
	Апат			Прибрежно-морской (п)	Кремнисто-апатитовые руды
	Янтарь				

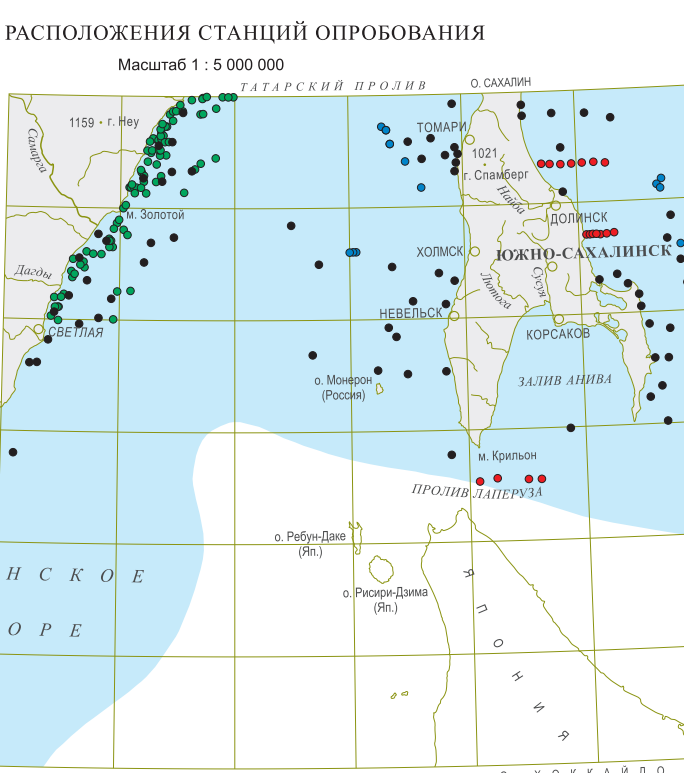
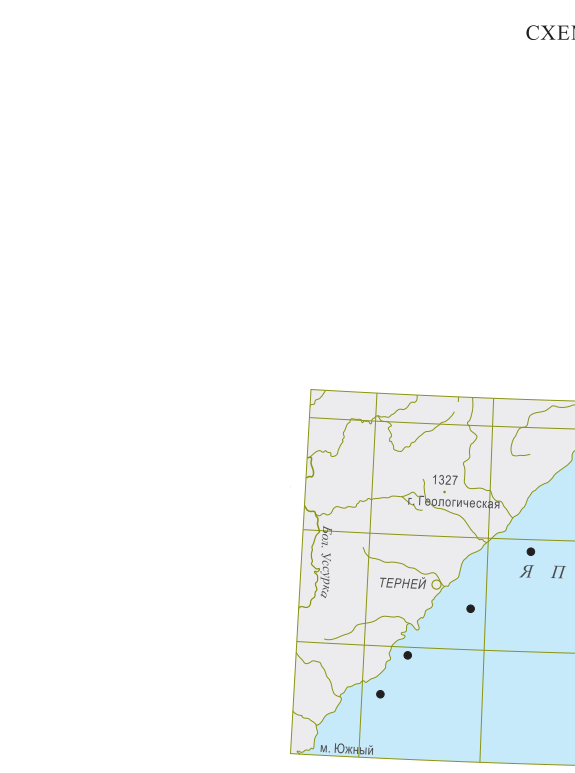
ШИХОВОЕ ПРОСЛЕДОВАНИЕ

Минералы, элементы	Среды
Магнетит, ильменит	П
Циркон	З
Золото	А

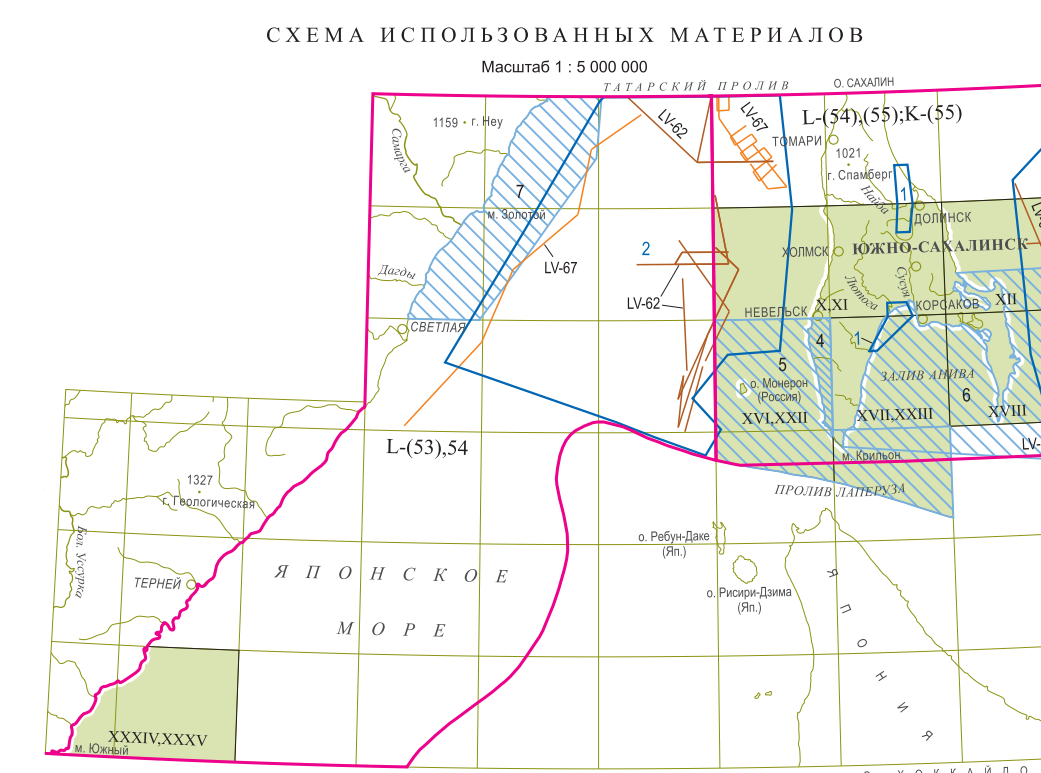
КЛАССИФИКАЦИОННЫЙ ТЕТРАЭДР

(размеры фракций, мм)

Карта составлена в ФГУ «ВСЕГЕИ», ФГБУ «ВНИИОкеангеология»
Автор А.Е. Рыболов (ФГБУ «ВНИИОкеангеология»)
Научные редакторы: Б.Г. РОПАТИН, О.И. СУПРУНЧЕНКО
Средствами государственного фонда на карте по состоянию на 1 января 2019 г.
Карта утверждена в соответствии с приказом Роснедра 24 декабря 2019 г.
Эксперты НРС А.В. Милославский



- ### У С Л О В Н Ы Е О Б О З Н А Ч Е Н И Я
- Точка пробобора НИС "Перенос", 1980 г.
 - Точка пробобора "Дальневосточная", Ю.П. Шестеря, 1960 г.
 - Точка пробобора НИС "Академик М.А. Парвезов", 2013-2014 гг.
 - Точка пробобора в море по навигационным картам



- ### У С Л О В Н Ы Е О Б О З Н А Ч Е Н И Я
- Литературные работы:**
1. "Обобщение бистратифицированных и литогенных данных по результатам геологических работ на Южном Сахалине с целью расчленения и корреляции литогенных отложений". В.П. Тузов, 1994 г.
 2. "Площадные данные о геологическом строении и геологическом строении о-ва Сахалин (Татарский пролив, Японское море) и на западном склоне Курильской возвышенности (Охотское море)". Отчет по результатам экспедиционных исследований в 87 рейсе НИС "Академик М.А. Парвезов" (17 июня-3 июля 2014 г.) А.И. Обириев, 2014 г.
 3. "Площадные данные о геологическом строении и геологическом строении о-ва Сахалин (Татарский пролив, Японское море) и на западном склоне Курильской возвышенности (Охотское море)". Отчет по результатам экспедиционных исследований в 87 рейсе НИС "Академик М.А. Парвезов" (17 июня-3 июля 2014 г.) А.И. Обириев, 2014 г.
 4. "Геологическое строение и минерально-петрологические условия шельфа о-ва Сахалин от залива Ю.И. Невельского до мыса Крылья". Отчет шельфовых партий 1978-1979 гг. о минерально-петрологическом строении шельфа о-ва Сахалин (Татарский пролив, Японское море) в масштабе 1:200 000. Листы L-53, L-54, L-55, L-56, L-57, L-58, L-59, L-60, L-61, L-62, L-63, L-64, L-65, L-66, L-67, L-68, L-69, L-70, L-71, L-72, L-73, L-74, L-75, L-76, L-77, L-78, L-79, L-80, L-81, L-82, L-83, L-84, L-85, L-86, L-87, L-88, L-89, L-90, L-91, L-92, L-93, L-94, L-95, L-96, L-97, L-98, L-99, L-100.
 5. "Обобщение стратиграфических данных о геологическом строении и геологическом строении о-ва Сахалин (Татарский пролив, Японское море) и на западном склоне Курильской возвышенности (Охотское море)". Отчет по результатам экспедиционных исследований в 87 рейсе НИС "Академик М.А. Парвезов" (17 июня-3 июля 2014 г.) А.И. Обириев, 2014 г.
 6. "Геологическое строение и петрологические условия шельфа западной части Татарского пролива". Отчет шельфовых партий о геологическом строении шельфа в масштабе 1:200 000. Листы L-53, L-54, L-55, L-56, L-57, L-58, L-59, L-60, L-61, L-62, L-63, L-64, L-65, L-66, L-67, L-68, L-69, L-70, L-71, L-72, L-73, L-74, L-75, L-76, L-77, L-78, L-79, L-80, L-81, L-82, L-83, L-84, L-85, L-86, L-87, L-88, L-89, L-90, L-91, L-92, L-93, L-94, L-95, L-96, L-97, L-98, L-99, L-100.
- Региональные профили НСАП и ВАП:**
- 1. Объем LV42: "Площадные данные о геологическом строении и геологическом строении о-ва Сахалин (Татарский пролив, Японское море) и на западном склоне Курильской возвышенности (Охотское море)". Отчет по результатам экспедиционных исследований в 87 рейсе НИС "Академик М.А. Парвезов" (17 июня-3 июля 2014 г.) А.И. Обириев, 2014 г.
 - 2. Объем LV41: "Площадные данные о геологическом строении и геологическом строении о-ва Сахалин (Татарский пролив, Японское море) и на западном склоне Курильской возвышенности (Охотское море)". Отчет по результатам экспедиционных исследований в 87 рейсе НИС "Академик М.А. Парвезов" (17 июня-3 июля 2014 г.) А.И. Обириев, 2014 г.



- ### СХЕМА АДМИНИСТРАТИВНОГО ДЕЛЕНИЯ
- Масштаб 1:10 000 000
- Прибрежный край
 - Хабаровский край
 - Сахалинская область