

СХЕМА СООТНОШЕНИЙ ПЛИОЦЕН-ЧЕТВЕРТИЧНЫХ ОБРАЗОВАНИЙ

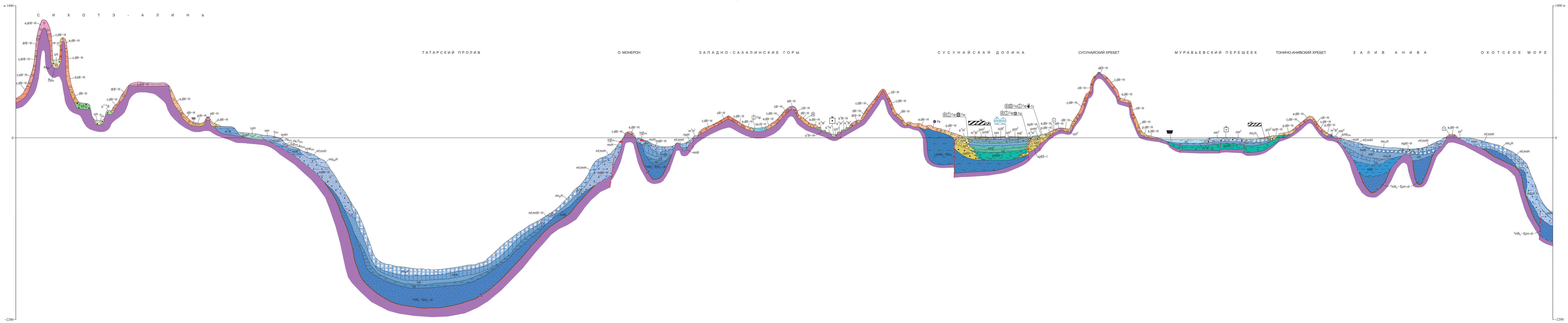


СХЕМА КОРРЕЛЯЦИИ КАРТОГРАФИРУЕМЫХ ПОДРАЗДЕЛЕНИЙ

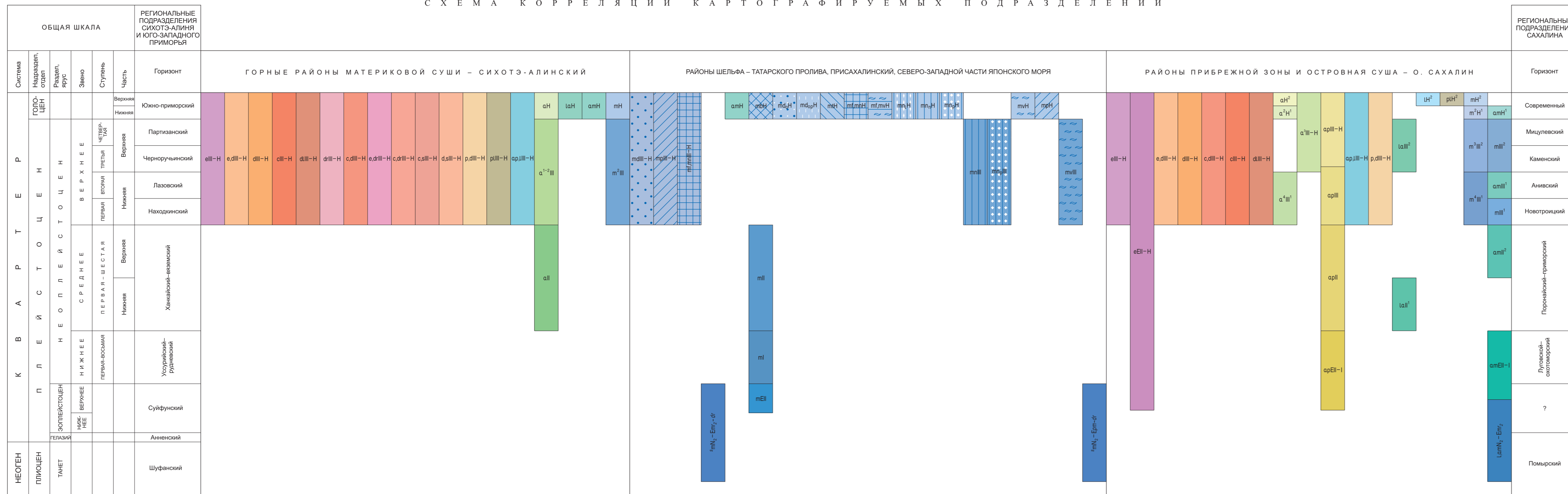
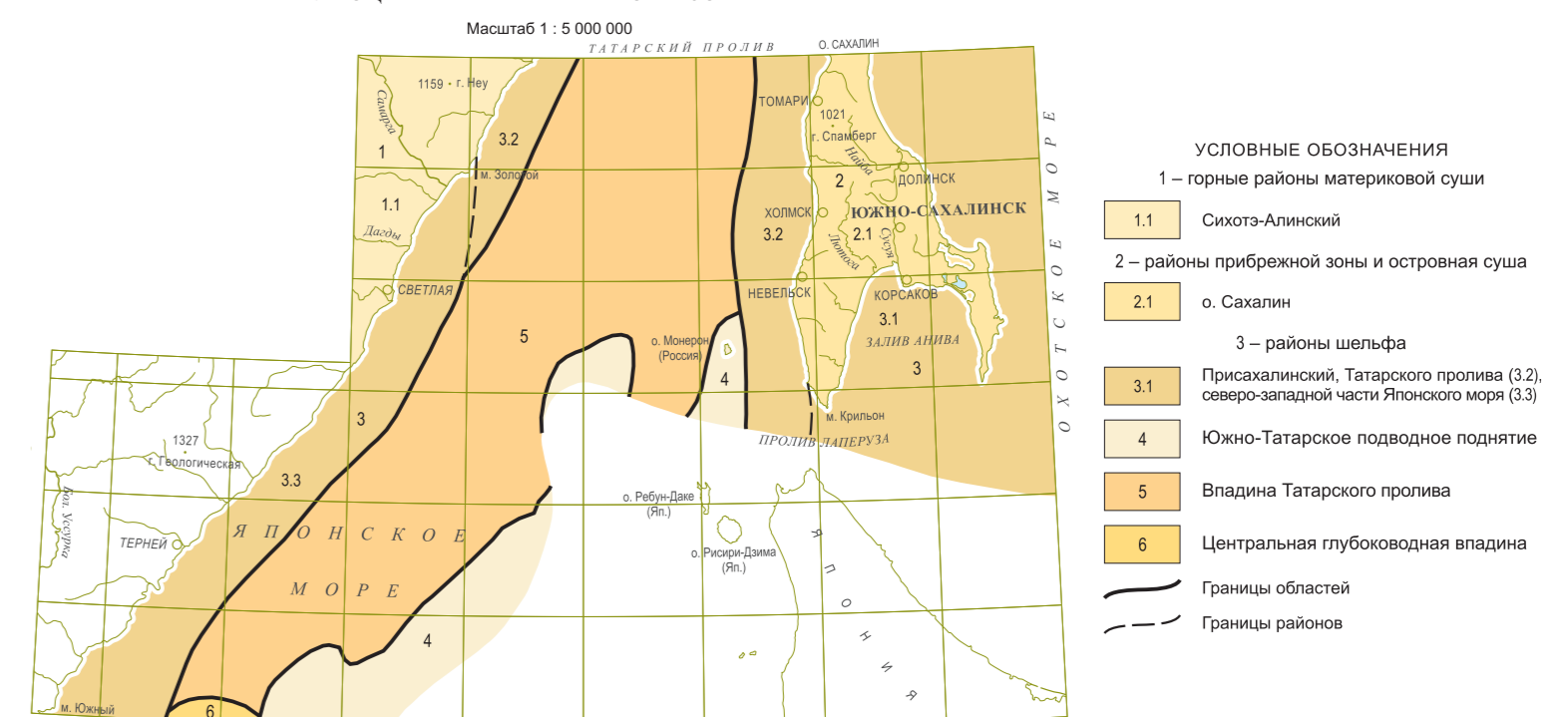


СХЕМА СТРУКТУРО-ФАЦИАЛЬНОГО РАЙОНИРОВАНИЯ ПЛИОЦЕН-ЧЕТВЕРТИЧНЫХ ОБРАЗОВАНИЙ



ГЕОМОРФОЛОГИЧЕСКАЯ СХЕМА

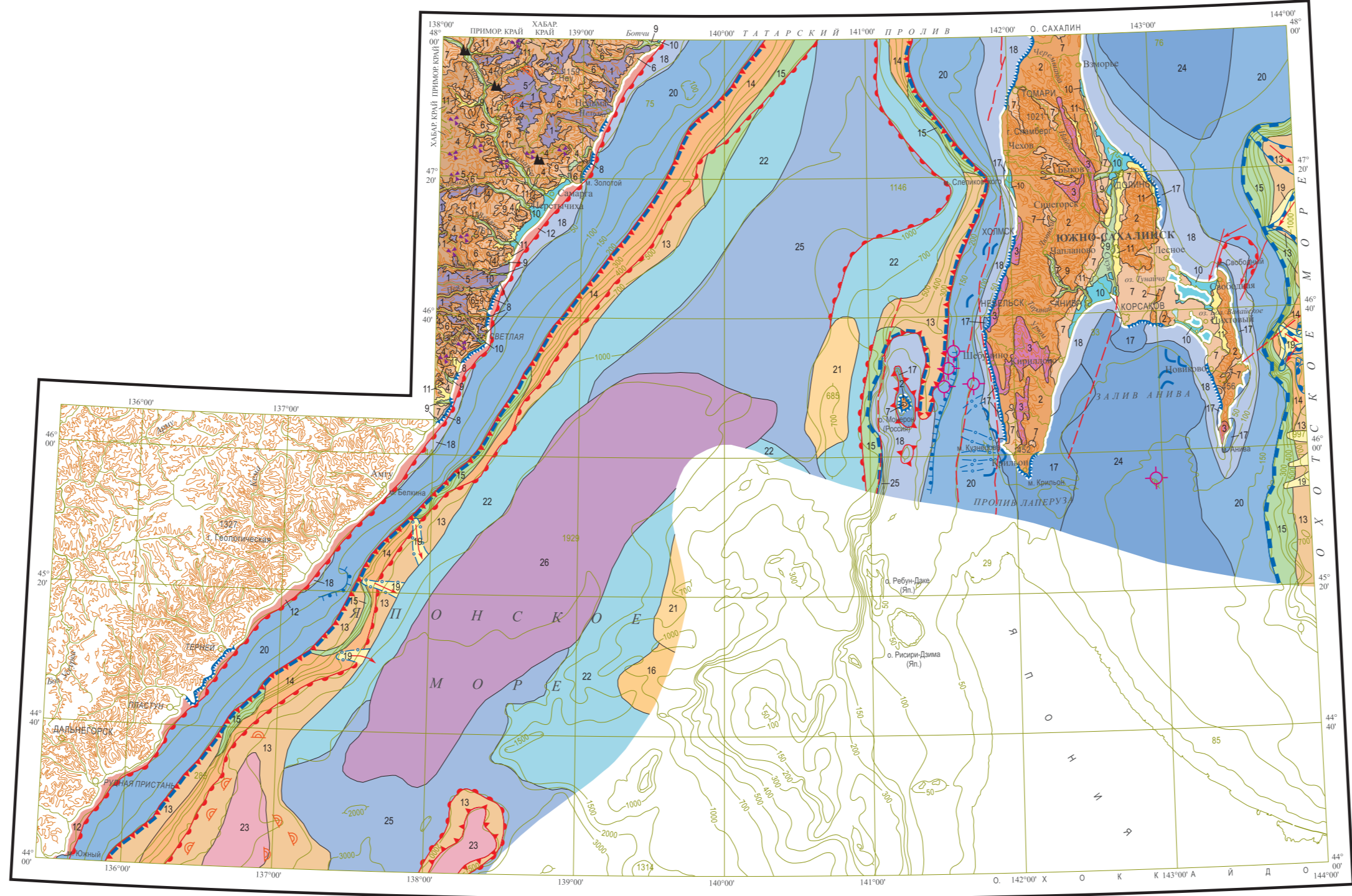
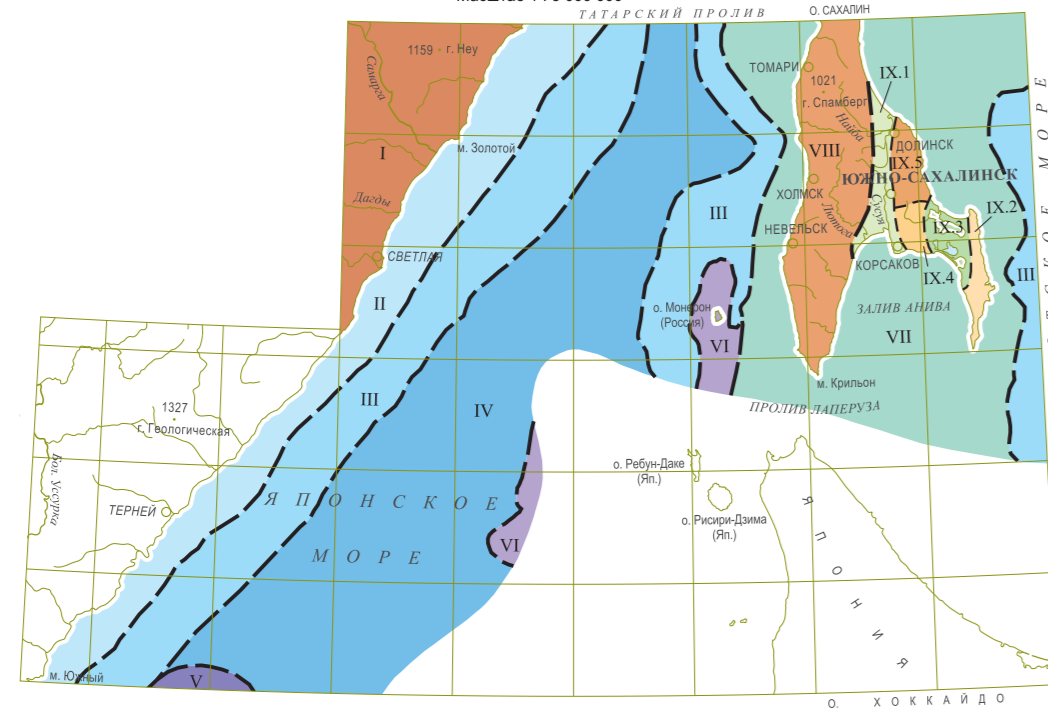


СХЕМА ГЕОМОРФОЛОГИЧЕСКОГО РАЙОНИРОВАНИЯ



- УСЛОВНЫЕ ОБОЗНАЧЕНИЯ**
- I Сикота-Алиский интенсивно расчлененный шельф
 - II Сикота-Алиский шельф
 - III Континентальный шельф
 - IV Впадина Татарского пролива
 - V Глубоководная впадина Японского моря
 - VI Хонкайдо-Саخالинское поднятие
 - VII Саخالинский шельф
 - VIII Западно-Саخالинские горы
 - IX - юго-восточный Саخالин со сложной структурой рельефа
 - IX.1 Сурубицкая депрессия
 - IX.2 Тонино-Амурский хребет
 - IX.3 Муравьевская низменность
 - IX.4 Корсаковское абразионно-денудационное плато
 - IX.5 Сурубицкий хребет
 - Границы геоморфологических районов:
 - первого порядка
 - второго порядка

УСЛОВНЫЕ ОБОЗНАЧЕНИЯ

- ГЕНЕТИЧЕСКИЕ ТИПЫ РЕЛЬЕФА СУШИ**
- 1 Поверхность лавы покрове соаванного и шельфового комплексов (N₁-Q₁)
 - 2 Выработанный рельеф денудационно-эрозионный
 - 3 Структурно-денудационный
 - 4 Купцы (более 20° и умеренно-крутые (15-20°) склоны), созданные приподнятием, дисперсией (N₁-Q₁)
 - 5 Бурело-выщелоченная поверхность, созданные оползательными процессами (Q₁-Q₂)
 - 6 Склоны речных долин, созданные эрозией и переработаны склоновыми процессами (Q₁)
 - 7 Умеренно-пологие и пологие склоны (5-15°), созданные процессами комплексной денудации и консолидации (Q₁)
 - 8 Абразионные склоны (N₁-Q₁)
 - 9 Русло, пойма и окрестности тарар-речных долин (Q₁-Q₂)
 - 10 Морские и абразионно-морские террасы, созданные волнобойной деятельностью моря и аккумуляцией дельтаватности дель (Q₁-Q₂)
 - 11 Обширные дельтаватно-пролювиальные шельфы купцы склоны и абразионно-пролювиальные шельфы плоской поверхности и низкого выноса (Q₁-Q₂)
 - 12 Купцы и очень крутые склоны и уступы, созданные преэрозионной зон доэрозионных разломов (N₁-Q₁)
 - 13 Очень пологие склоны и уступы, тектонически преобразованные и созданные комплексом равнинных процессов образования Татарского рифта и Курильской впадины (N₁-Q₁)
 - 14 Поголовные склоны и уступы, тектонически преобразованные и созданные комплексом равнинных процессов образования Татарского рифта и Курильской впадины (N₁-Q₁)
 - 15 Средней крутизны и крутые склоны и уступы, тектонически преобразованные и созданные комплексом равнинных процессов образования Татарского рифта и Курильской впадины (N₁-Q₁)
 - 16 Сложные, созданные преэрозионной магматическими (T) структуры (N₁-Q₁)
 - 17 Абразионные прибрежные равнины (наклонные и ступенчатые), benches, иногда осложненные раущающими банями (Q₁-Q₂)
 - 18 Денудационный
 - 19 Купцовые склоны, выработанные в четвертичных отложениях и коренных породах равнинными (субабразионными) потоками с участками транзитной аккумуляции зерновых потоков (Q₁-Q₂)
 - 20 Субабразионные аккумулятивные равнины, сформированные под влиянием абразионно-аккумулятивных процессов флювиального воздействия (Q₁-Q₂)
 - 21 Холмистая субабразионная равнина на кратких вулканических равнинах, сформированная равнинными процессами (Q₁-Q₂)
 - 22 Полосчатая субабразионная равнина, сформированная равнинными процессами (подвижки континентального склона и пологие возвышенности) и конглювативными течениями (Q₁-Q₂)
 - 23 Наклонные и пологосклонные террасы и оградены на континентальном склоне в верхних глубинных возвышенности, созданные комплексом равнинных процессов (Q₁-Q₂)
 - 24 Поголовные Фридрихсбургские и волочные террасы, сформированные в субабразионной абразионной равнине Татарского рифта, созданные комплексом равнинных процессов (Q₁-Q₂)
 - 25 Субабразионная равнина неперенесенной лавинной оледенения (N₁-Q₁)
 - 26 Тектонические нарушения, затравки в четвертичное время, предпологаемые
- ФОРМЫ И ЭЛЕМЕНТЫ РЕЛЬЕФА**
- Абразионные уступы (члнфы)
 - Оползлы
 - Каменные моря, купцы
 - Остатки структурно-денудационные
 - Подводные валь, обусловленные волновой деятельностью и прибрежными течениями
 - Линии выветлого перегиба
 - Линии выветлого перегиба
 - Зоны развития турбулентных потоков
 - Положительно-формы неустоявшегося генезиса
 - Бровка континентального шельфа
 - Структурно-денудационные уступы
 - Подводный каньон
 - Эрозионные лобовы

На основе показаны пропорции 200, 400, 600, 1000, 1400 м