

ГЕОЛОГИЧЕСКАЯ КАРТА СССР

(КАРТА ЧЕТВЕРТИЧНЫХ ОТЛОЖЕНИЙ)

Масштаб 1 : 200 000

Серия Причерноморская

L-36-XVI

1967г.

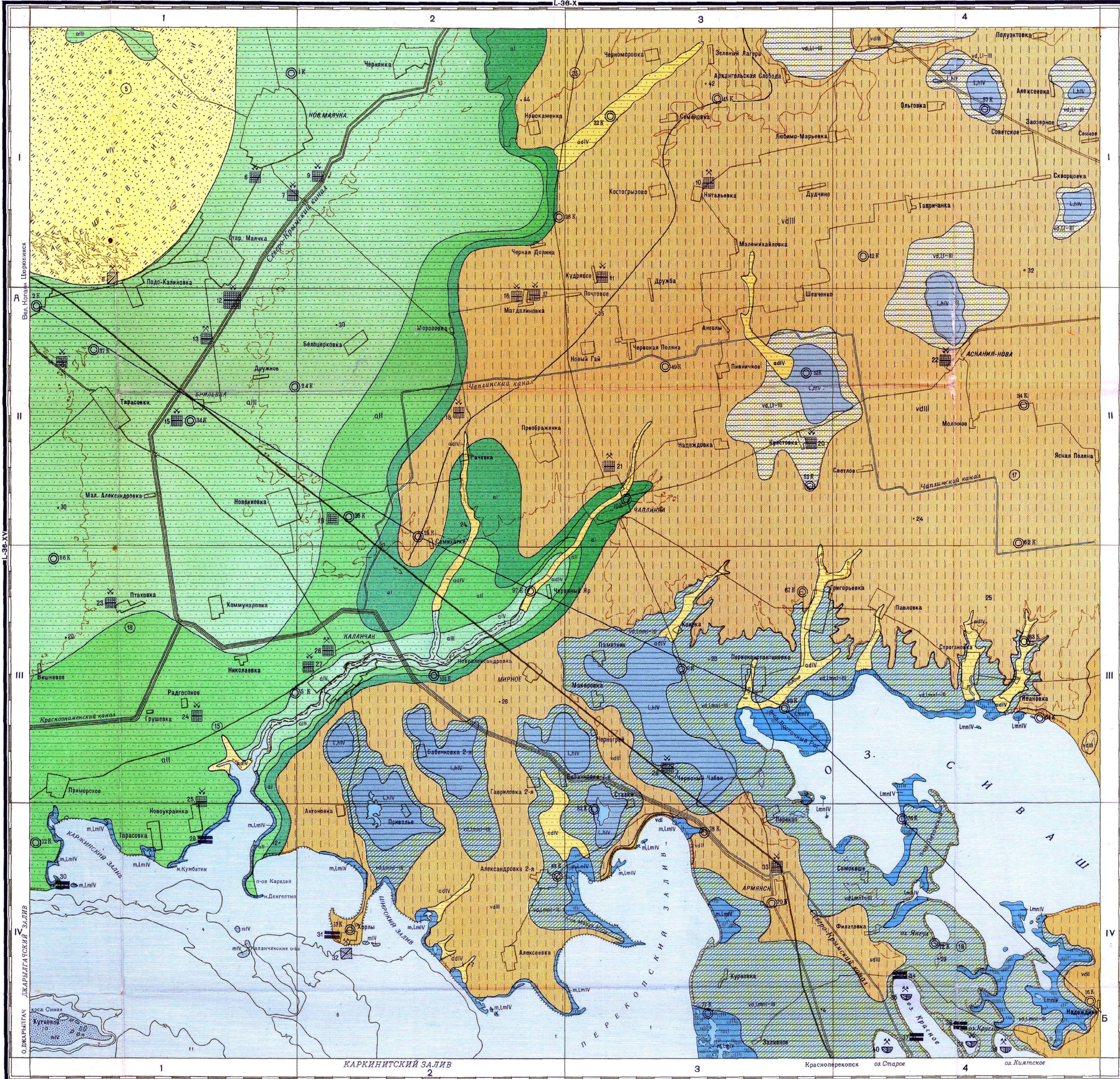
- a IV Аллювиальные отложения поймы р.Каланчак. Пески, супеси, суглинки, илм
- l, h IV Озерные и болотные отложения. Суглинки, супеси, илм
- m, lm IV Морские и лиманно-морские отложения. Пески, песчано-ракушечные, илм-стые и глинистые отложения
- iv IV Морские отложения. Пески, песчано-ракушечные и глинистые отложения
- lmn IV Лиманные отложения. Илм, супеси, глины
- vi IV Зововые отложения. Пески, супеси
- ad IV Аллювиально-делювиальные отложения днах балок и оврагов. Супеси, суглинки
- ai III Аллювиальные и сиво-аллювиальные отложения I и II надпойменных террас р.Днепр и I надпойменной террасы р.Каланчак. Пески, супеси, суглинки
- vd III Зовово-делювиальные и делювиальные отложения. Суглинки лессовидные, лессы, местами с ископаемыми почвами X)
- vd I-III Зовово-делювиальные и озерные отложения покров. Суглинки, глины, местами супеси
- vd I-III Зовово-аллювиальные и лиманные отложения. Глины, суглинки, местами супеси
- ai II Аллювиальные и сиво-аллювиальные отложения III и IV надпойменных террас. Пески, глины, суглинки
- vd II Зовово-делювиальные отложения. Суглинки лессовидные и лессы с ископаемыми почвами X)
- ai I Аллювиальные отложения V и VI надпойменных террас. Пески, супеси, суглинки, глины
- vd I Зовово-делювиальные отложения. Суглинки лессовидные с ископаемыми почвами X)

- Дочетвертичные отложения (только на разрезе и схеме)
 - Пески
 - Суглинки и глины
 - Комплекс перемешанных песков, глины и суглинков
 - Лессовидные суглинки
 - Почва
 - Геологические границы достоверные
 - Мощность четвертичных отложений в м
 - Буравые скважины
- ФОРМЫ И ЭЛЕМЕНТЫ РЕЛЬЕФА
- Закрепленные зововые пески
 - Линия Днепровско-Каланчакского водораздела
- X) На площади распространения террасовых образований зовово-делювиальные отложения с карты сняты

МЕСТОРОЖДЕНИЯ И ПРОЯВЛЕНИЯ ПОЛЕЗНЫХ ИСКОПАЕМЫХ

Полезные ископаемые	Промышленные месторождения		Промышленные проявления полезных ископаемых
	Средние	Малые	
Бром, магnezийные соли		■	■
Глины жирячиные	■	■	■
Пески строительные		■	■
Граны лечебные		■	■

- Шляковые пробы пустые
- ✕ Эксплуатируемые месторождения
- ✕ Законсервированные месторождения



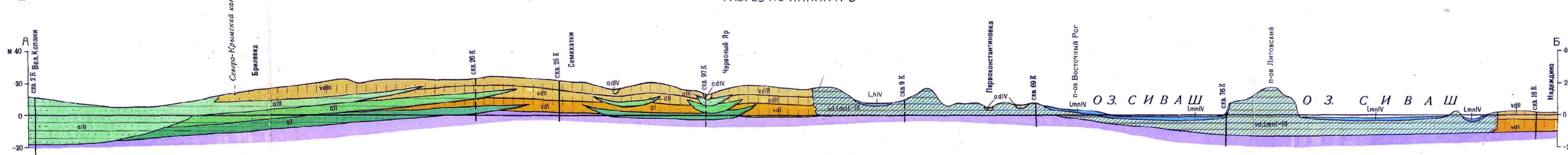
Карта составлена в Днепропетровском геологическом тресте «Днепрогеология»
 Авторы: Г.В. ПАСЕЧНЫЙ, А.В. ШАЛЫН, Г.М. КОЗЛОВ
 С.Ф. МИЩЕНКО. Редактор: Г.И. МОЛЫВКО

Сведения о полезных ископаемых даны на карте по состоянию на 1 января 1967г.
 Карта одобрена Научно-техническим советом Днепропетровского геологического треста «Днепрогеология» 30 ноября 1967г.

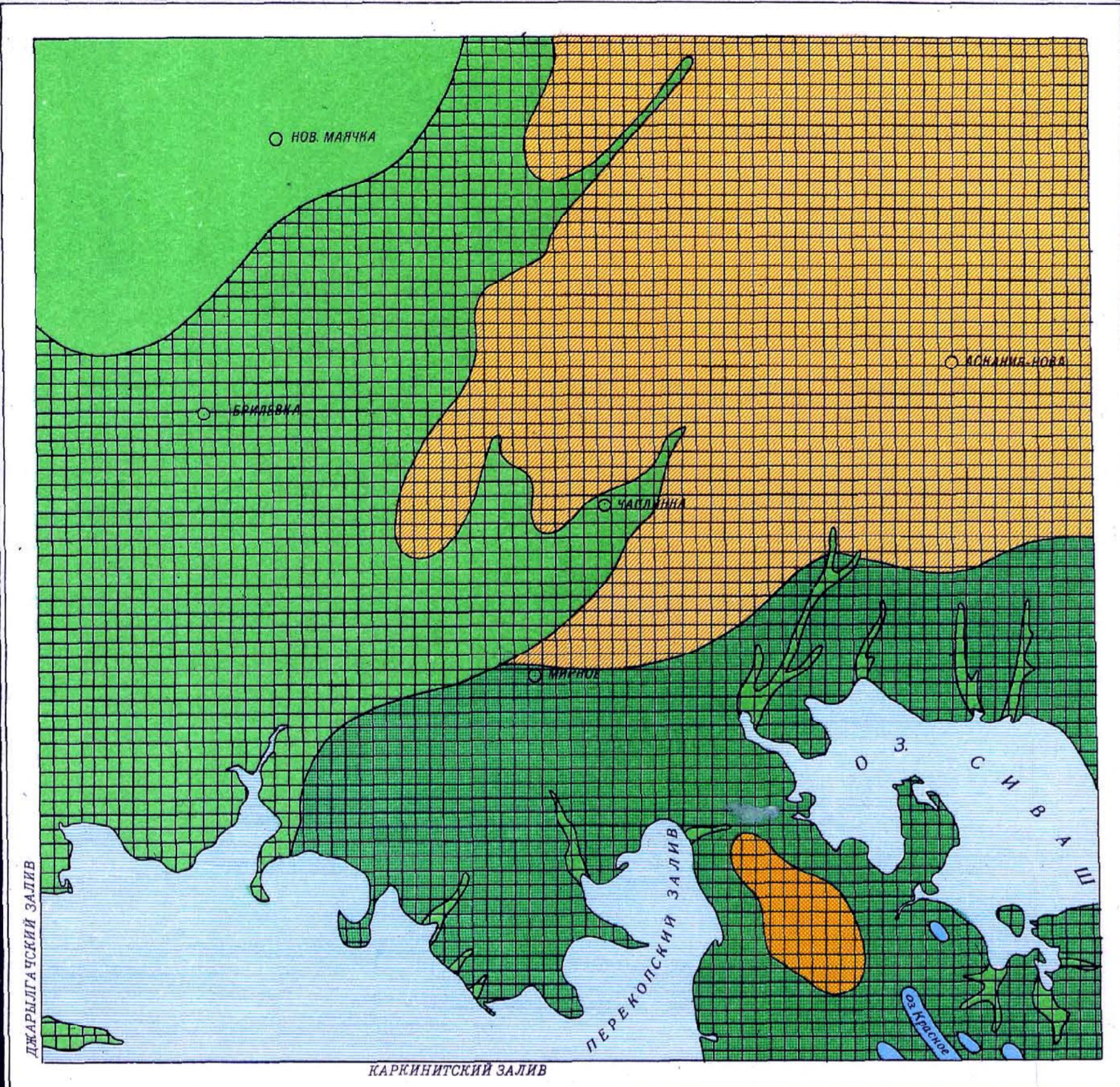
1 : 200 000
 в 1 сантиметре 2 километра
 Оплошная горизонталь: проведены через 40 метров

Карта утверждена Научно-редакционным советом ВСГЕИ 9 июля 1968г.
 Оформлена и отпечатана на ленинградской картографической объединении «Аэрогеоиздат»
 Редактор оформлен: картограф А.В. Габо, геолог Е.Е. Золотарькина. Технический редактор А.А. Симонова
 Заказ 05203. Тираж 200 экз. Подписана в печать 20.1.1972г.

РАЗРЕЗ ПО ЛИНИИ А-Б



Масштаб: горизонтальный 1 : 200 000
 вертикальный 1 : 2 000



1:500 000
 км 5 0 5 10 15

УСЛОВНЫЕ ОБОЗНАЧЕНИЯ

- Речные долины, балки и острова
- Первично-аккумулятивные равнины
- Сивашско-Каркинитская впадина
- Перекопское плато
- Нерасчленимый комплекс плоскоязыких террас

СХЕМА СТРОЕНИЯ ЧЕТВЕРТИЧНОГО ПОКРОВА

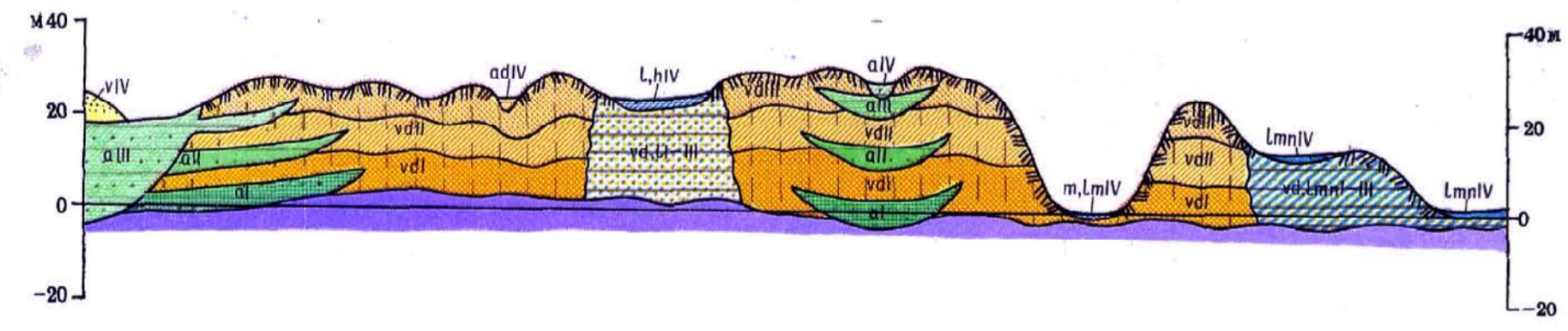


СХЕМА РАСПОЛОЖЕНИЯ ЛИСТОВ СЕРИИ ПРИЧЕРНОМОРСКОЙ

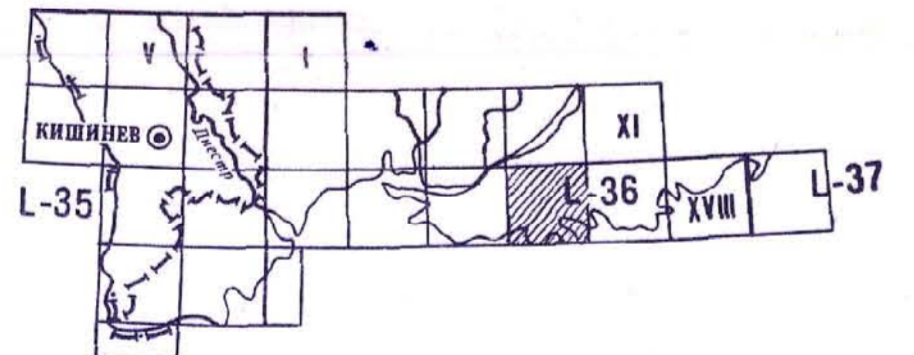


СХЕМА ИСПОЛЬЗОВАННЫХ МАТЕРИАЛОВ

1:200 000
 Пасечный Г.В., Шалын А.В., Старченко З.А. и др.
 1964-1967гг.