

КАРТА ЧЕТВЕРТИЧНЫХ ОТЛОЖЕНИЙ

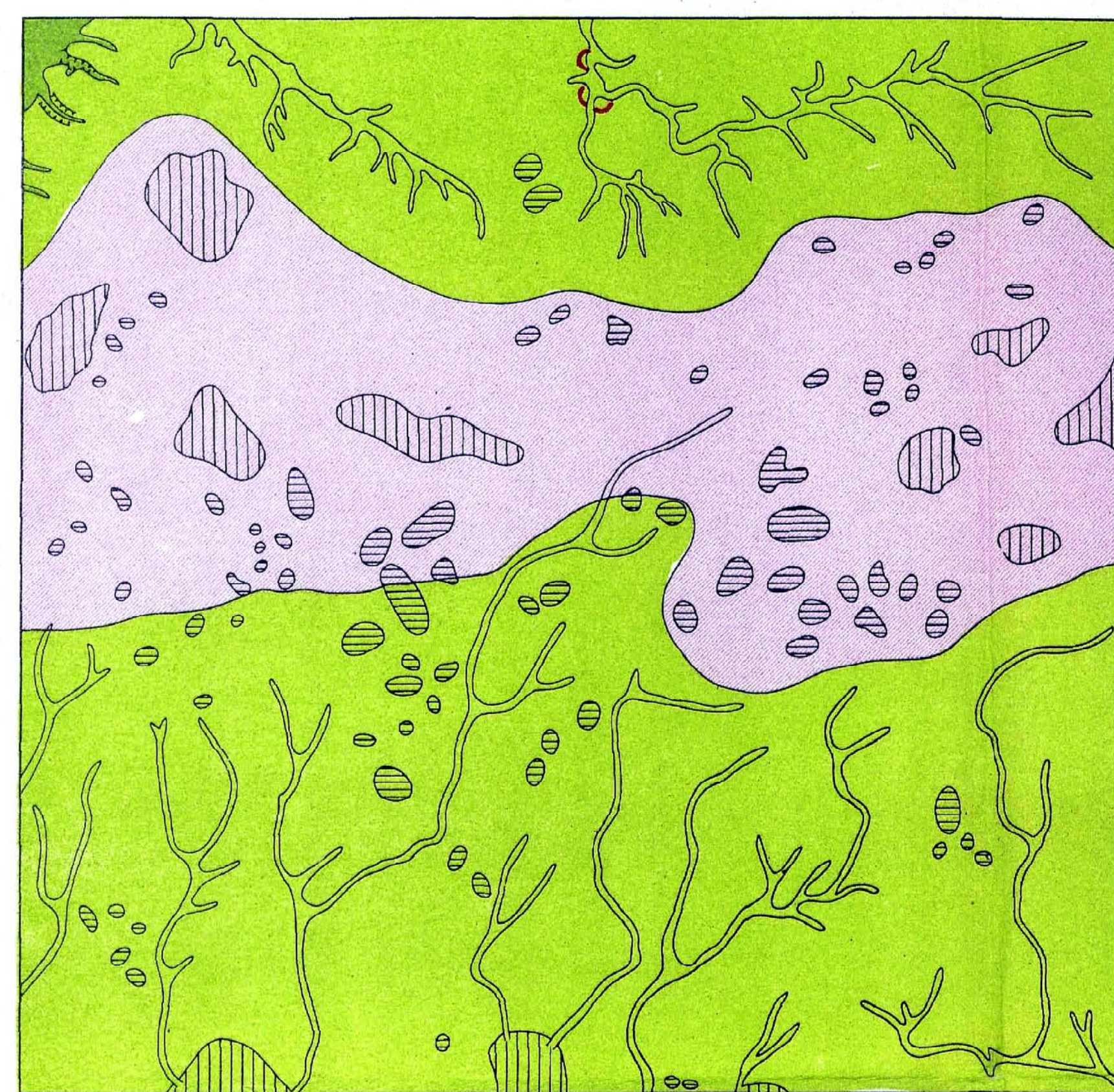
Масштаб 1:200 000

Серия Причерноморская

L-36-XI

СХЕМА ГЕОМОРФОЛОГИЧЕСКОГО РАЙОНИРОВАНИЯ

1966 г.



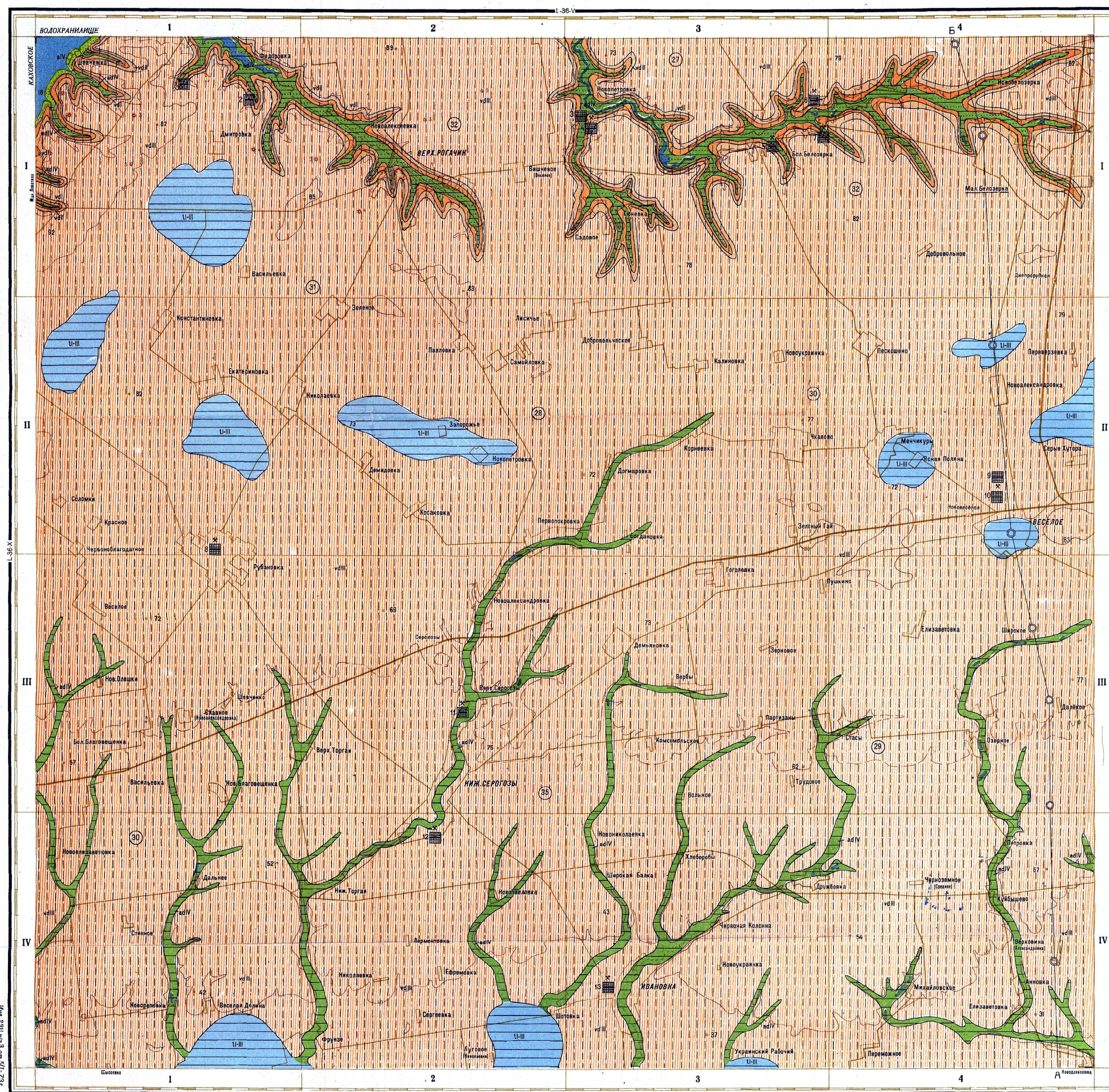
0 10 км

- Воюарзальская равнина
- Склон водораздела
- Пойма Днестра
- Понижения в рельефе типа "степных блюд" (stepped basins)
- Замкнутые котловинно-полю
- Овражно-балочная сеть
- Обрывы с высотой уступа 10 и более метров
- Опасные участки склонов

МЕСТОРОЖДЕНИЯ ПОЛЕЗНЫХ ИСКОПАЕМЫХ

Полезные ископаемые	Промышленные месторождения каменные	Непромышленные месторождения
Глины кирпичные		

X Месторождения эксплуатируемые



Масштаб 1:200 000

Карта составлена в тресте "Днепрогеология"
Автор И.И. Степанский. Редактор Г.И. Молчанко.
Свердлов и планы: использованы данные на карте по состоянию на 1 января 1966г.
Карта обобщена Научно-техническим советом треста "Днепрогеология" 29 ноября 1966г.

1:200 000
в 1 сантиметре 2 километра
Склонные горизонталы проведены через 40 метров

Карта утверждена Научно-редакционным советом ВСЕГЕИ 20 ноября 1969 г.
Оформлена и опубликована на предприятии "Геоинформационная партия ЦСД треста "Днепрогеология". Редактор оформления картограф А.С. Волынская, замыс И.С. Ривичишвили, Технический редактор М.А. Колосова.
Листы 3004 - Тираж 300 Подписано и печати 1973 г.

УСЛОВНЫЕ ОБОЗНАЧЕНИЯ

- aIV Ледниковые отложения поймы Днестра. Пески, суглики
- adIV Дельтавно-ледниковые отложения дна балок и оврагов. Суглики, песок, суглики
- U-III Нижне-верхнетеррасные отложения. Озерные отложения поймы: суглики и глины зеленовато-серые
- v-II Верхнетеррасные отложения. Золово-делювиальные отложения: суглики легкие и средние палево-желтые
- vdI Среднетеррасные отложения. Золово-делювиальные отложения: суглики средние и легкие, желто-бурые
- vI Нижнетеррасные отложения. Золово-делювиальные отложения: суглики средние и тяжелые, красновато-бурые, коричнево-бурые
- N2-2 Делювиальные отложения (только на разрезе)
- Песок
- Суглики и глины
- Комплекс перемежающихся песков и глин
- Лессовидный суглинок
- 32 Мощность четвертичных отложений
- Буровые скважины

СХЕМА СТРОЕНИЯ ЧЕТВЕРТИЧНЫХ ОТЛОЖЕНИЙ

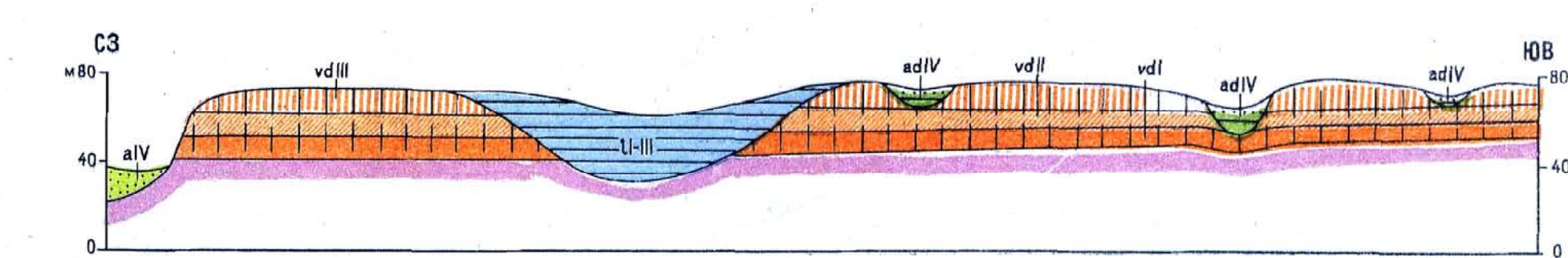
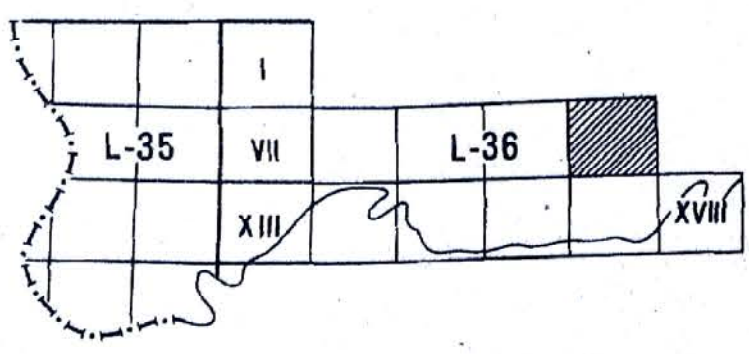


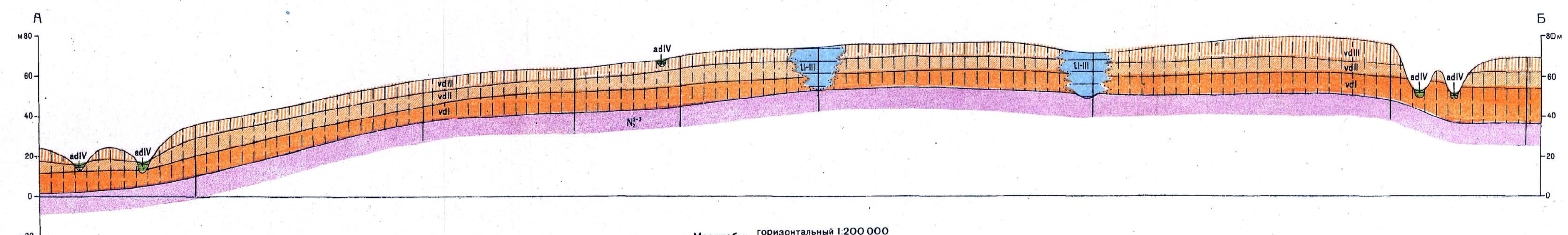
СХЕМА ИСПОЛЬЗОВАННЫХ МАТЕРИАЛОВ

1:200 000
И.И. Степанский,
К.П. Павлинова и др.
1969-1962гг.

СХЕМА РАСПОЛОЖЕНИЯ ЛИСТОВ СЕРИИ ПРИЧЕРНОМОРСКОЙ



РАЗРЕЗ ПО ЛИНИИ А-Б



Масштабы: горизонтальный 1:200 000
вертикальный 1:2 000