

КАРТА ПОЛЕЗНЫХ ИСКОПАЕМЫХ СССР

Масштаб 1 : 200 000

Серия Причерноморская

L-36-VII

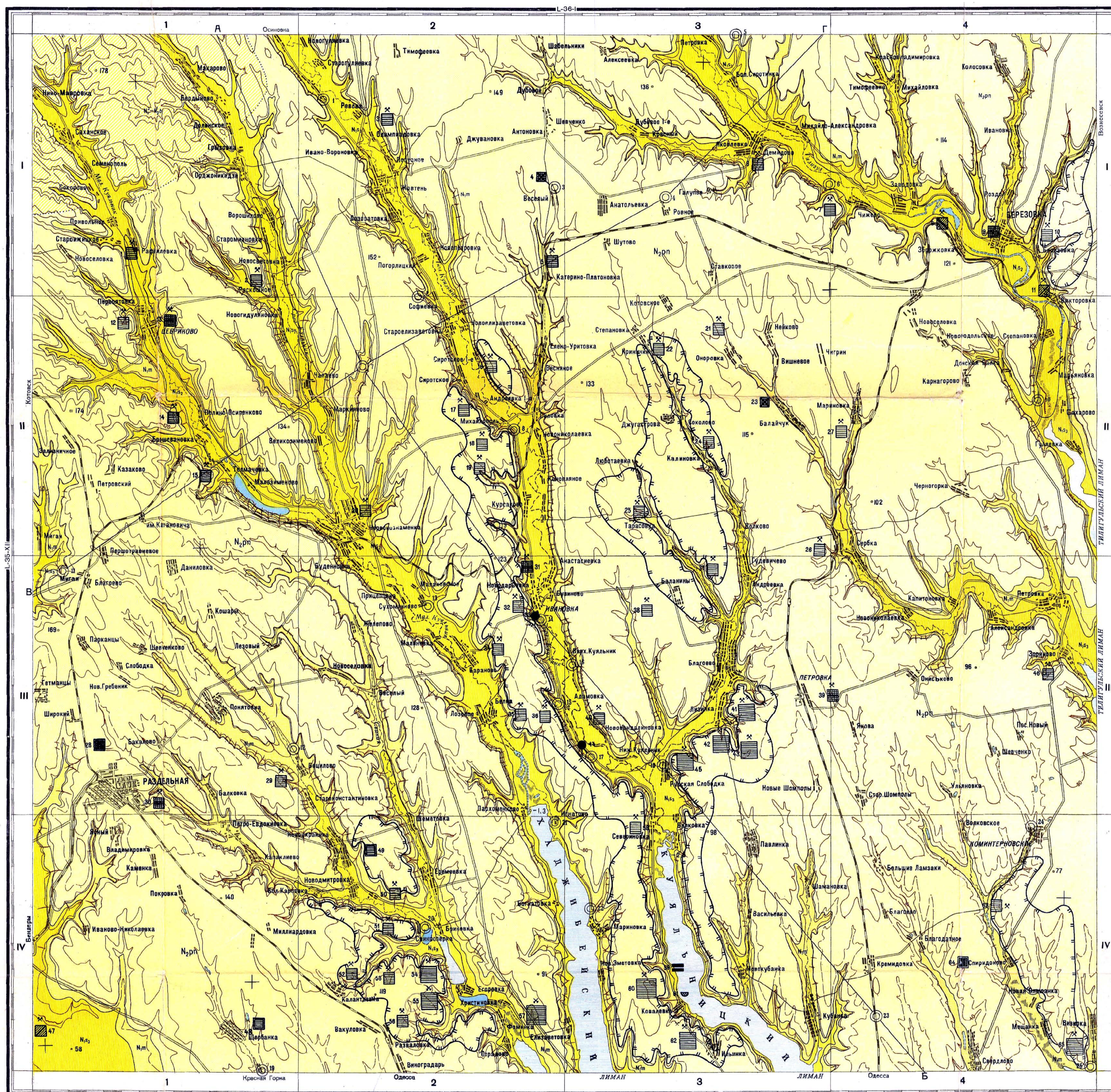
1965г.

МЕСТОРОЖДЕНИЯ И ПРОЯВЛЕНИЯ ПОЛЕЗНЫХ ИСКОПАЕМЫХ

Полезные ископаемые	Промышленные месторождения			Непромышленные месторождения	Проявления полезных ископаемых
	Крупные	Средние	Малые		
Бром					
Известняки	■	■	■	■	■
Глины кирпичные	■	■	■	■	■
Глины асбестовые	■	■	■	■	■
Песок строительный	■	■	■	■	■
Песок формовочный	■	■	■	■	■
Гипс	■	■	■	■	■
Источники минеральных вод					●
Грязь лечебная					■

Все полезные ископаемые осадочного происхождения

- Контур площади перспективной для поисков известняков
- × Эксплуатируемые месторождения
- × Запасосберегаемые месторождения



УСЛОВНЫЕ ОБОЗНАЧЕНИЯ

- ЧЕТВЕРТИЧНАЯ СИСТЕМА**
 - Q Суглилки, пески
- НЕОГЕНОВАЯ ЧЕТВЕРТИЧНАЯ СИСТЕМА**
 - N⁰-Q Среднеплейстоценовые - нижнечетвертичные отложения. Красно-бурые глины и супглинки
 - N¹ Средняя плейстоцен. Глины, пески*
 - N²dp Понтийский ярус. Глины, пески, известняки
 - N³-N⁴dp Верхний миоцен - нижний плейстоцен. Балтийская свита. Пески, глины с прослоями гравелитов и галечников
 - N⁵m Мезоценовый ярус. Глины, пески, алевриты, известняки
 - N⁶s₁ Верхний подъярус. Пески, глины, известняки
 - N⁶s₂ Средний подъярус. Известняки, черволение глины и песков
 - N⁶s₃ Нижний подъярус. Известняки
- ПАЛЕОЦЕНОВАЯ СИСТЕМА**
 - Pg¹dp Олигоцен. Асианская свита. Пески, песчаники, глины
 - Pg¹dp₁ Верхний ярус. Глины, мергели, алевриты, пески, песчаники
 - Pg¹dp₂ Средний ярус. Мергели, пески, песчаники
- МЕЛОВАЯ СИСТЕМА**
 - Cr¹st Саванский ярус. Мел песчистый
 - Cr²op Копельский ярус. Мел песчистый
 - Cr³t Туронский ярус. Мел песчистый
 - Cr⁴cm Семанский ярус. Мергели, алевриты, песчаники, опоки, трепел
 - Cr⁵? Нижний отдел (?). Мергели, пески, опоки
- ВЕРХНИЙ ПРОТЕРОЗОИ**
 - Pt¹v¹? Вандский комплекс. Вадальская серия (?). Глинистые сланцы
- АДЖЕКСКАЯ-ПРОТЕРОЗОИЧЕСКАЯ ГРУППА**
 - A-Pt Гипсы, чароиты, граниты, мигматиты, граптолиты, габбро-диориты, габбро-порфиты
- Границы стратиграфического контакта достоверная
- Границы однообразных отложений различимых по генезису
- Линии тектонического контакта предполагаемые (только на разрезах)
- Горизонтальное залегание слоев
- Буравые скважины

* С геологической карты средняя плейстоцен, ввиду его повсеместного распространения на территории

Карта составлена в тресте «Днепрогеология»
 Авторы: А.И. ГОЛОЩАКОВА, В.С. СЛОВИАН
 Редактор Г.Ж. МОЛЧАНОВ
 Оценка о полезных ископаемых дана на карте по состоянию на 1 января 1965г.
 Карта одобрена научно-техническим советом треста «Днепрогеология» 7 октября 1965г.

Карта утверждена научно-редакционным советом ВСГЕИ 30 июля 1966г.
 Оформлена и отпечатана на Ленинградской картофабрике ВАГТ
 Редакторы: оформление: заведующий А.В. Табо, состав: В.Е. Злотников. Технический редактор А.А. Семенова
 Заказ 04087. Тираж 150 экз. Подписана в печати 27/V 1971г.

СХЕМА РАСПОЛОЖЕНИЯ ЛИСТОВ СЕРИИ ПРИЧЕРНОМОРСКОЙ

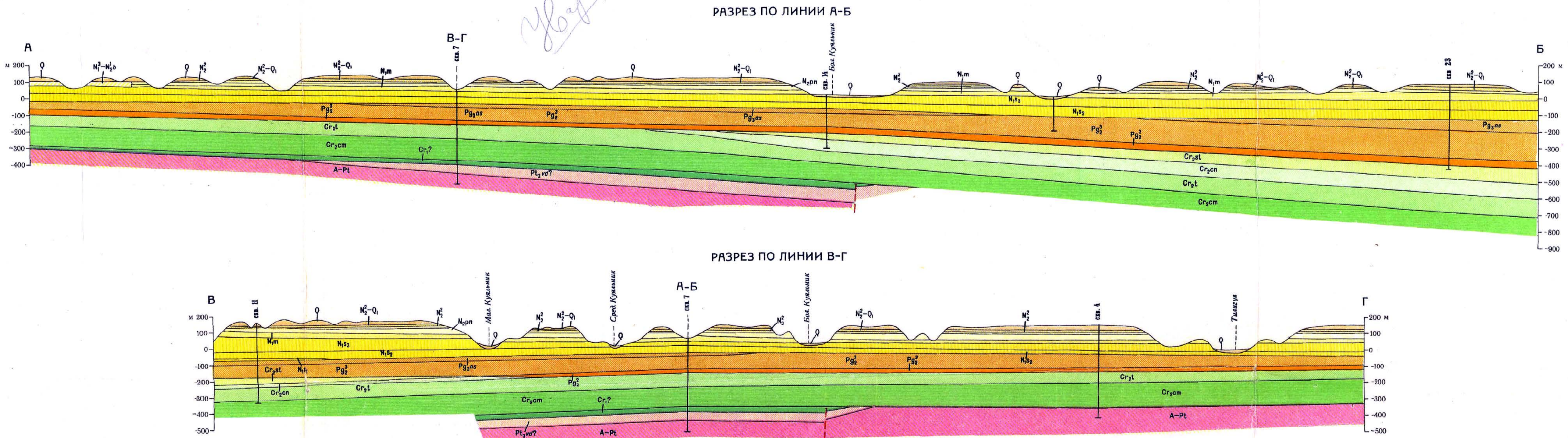
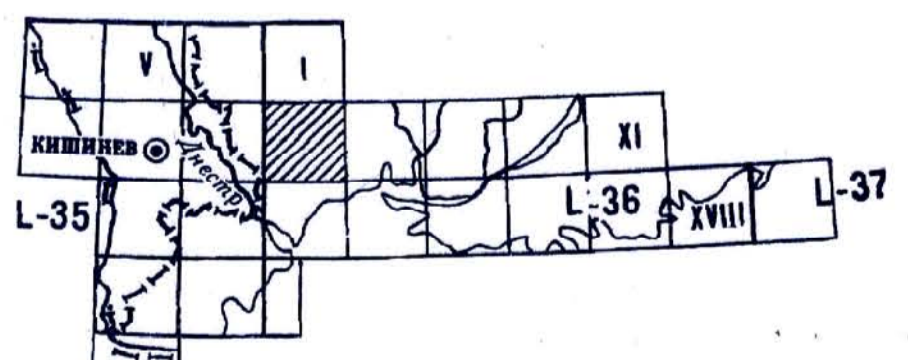
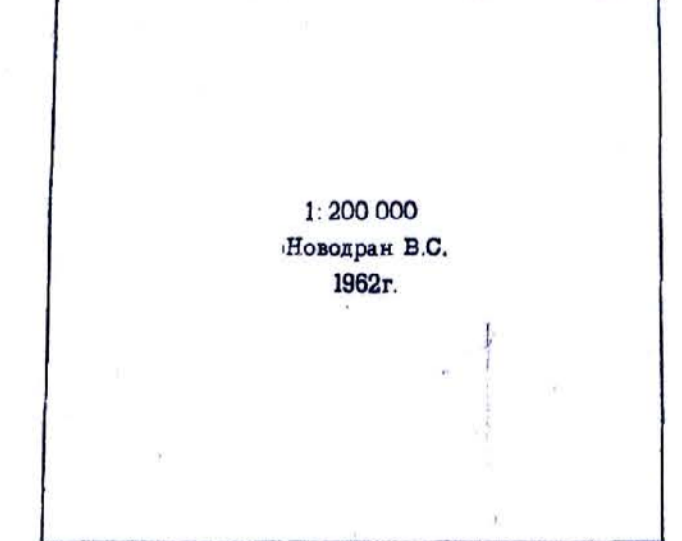


СХЕМА ИСПОЛЬЗОВАННЫХ МАТЕРИАЛОВ



Масштабы: горизонтальный 1 : 200 000
 вертикальный 1 : 20 000