

ГЕОЛОГИЧЕСКАЯ КАРТА СССР

(КАРТА ЧЕТВЕРТИЧНЫХ ОТЛОЖЕНИЙ)

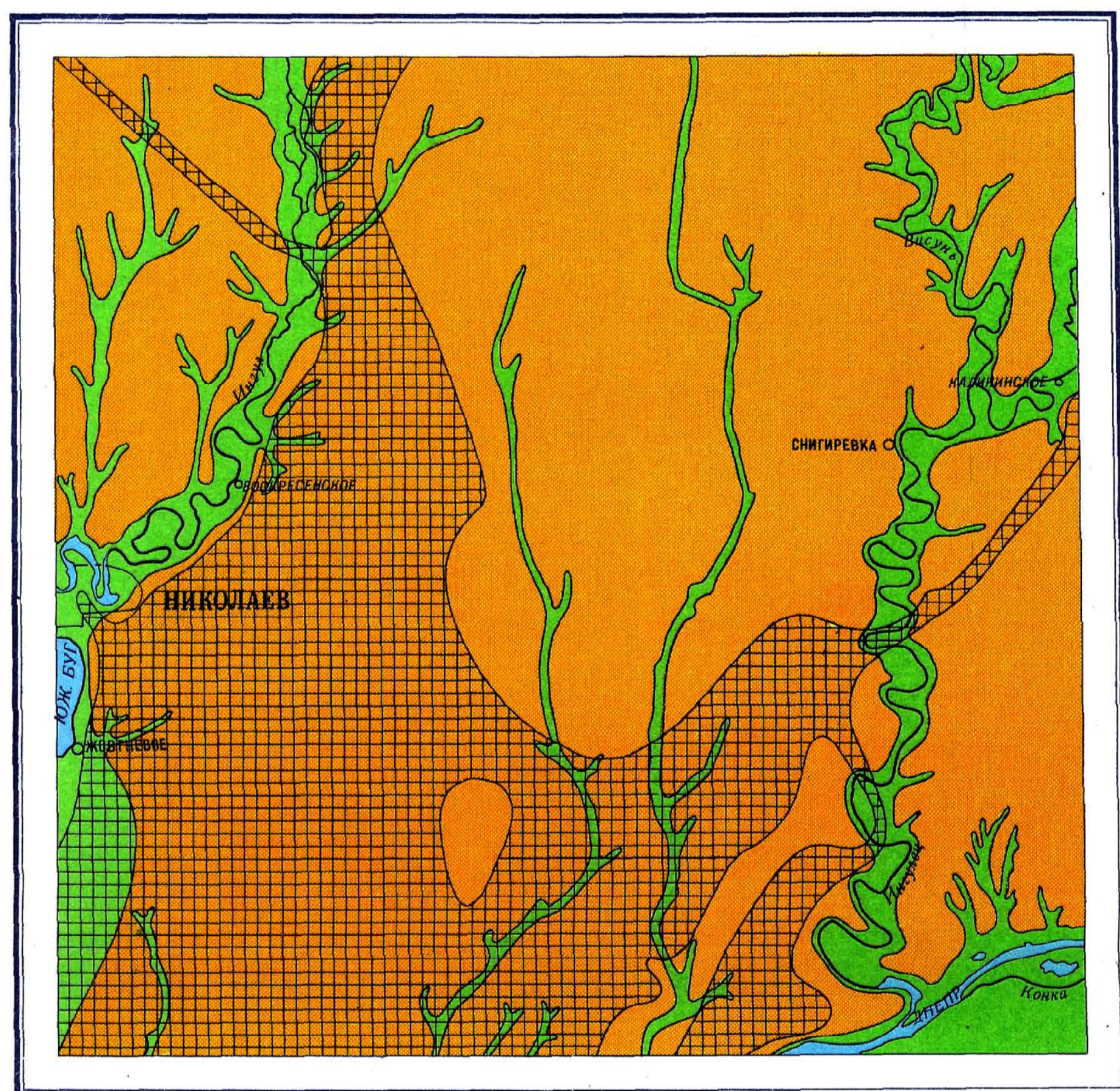
Масштаб 1 : 200 000

Серия Причерноморская

L-36-IX

1966г.

СХЕМА ГЕОМОРФОЛОГИЧЕСКОГО РАЙОНИРОВАНИЯ



1:500 000

УСЛОВНЫЕ ОБОЗНАЧЕНИЯ

- Первично-аккумулятивная равнина
- Речные долины и балки
- Нерасчлененный комплекс плодородных террас

СХЕМА СТРОЕНИЯ ЧЕТВЕРТИЧНОГО ПОКРОВА

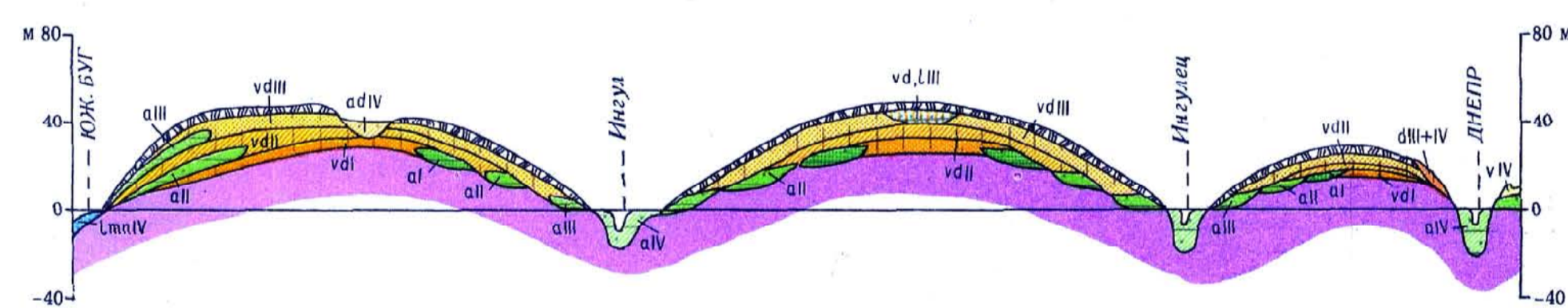
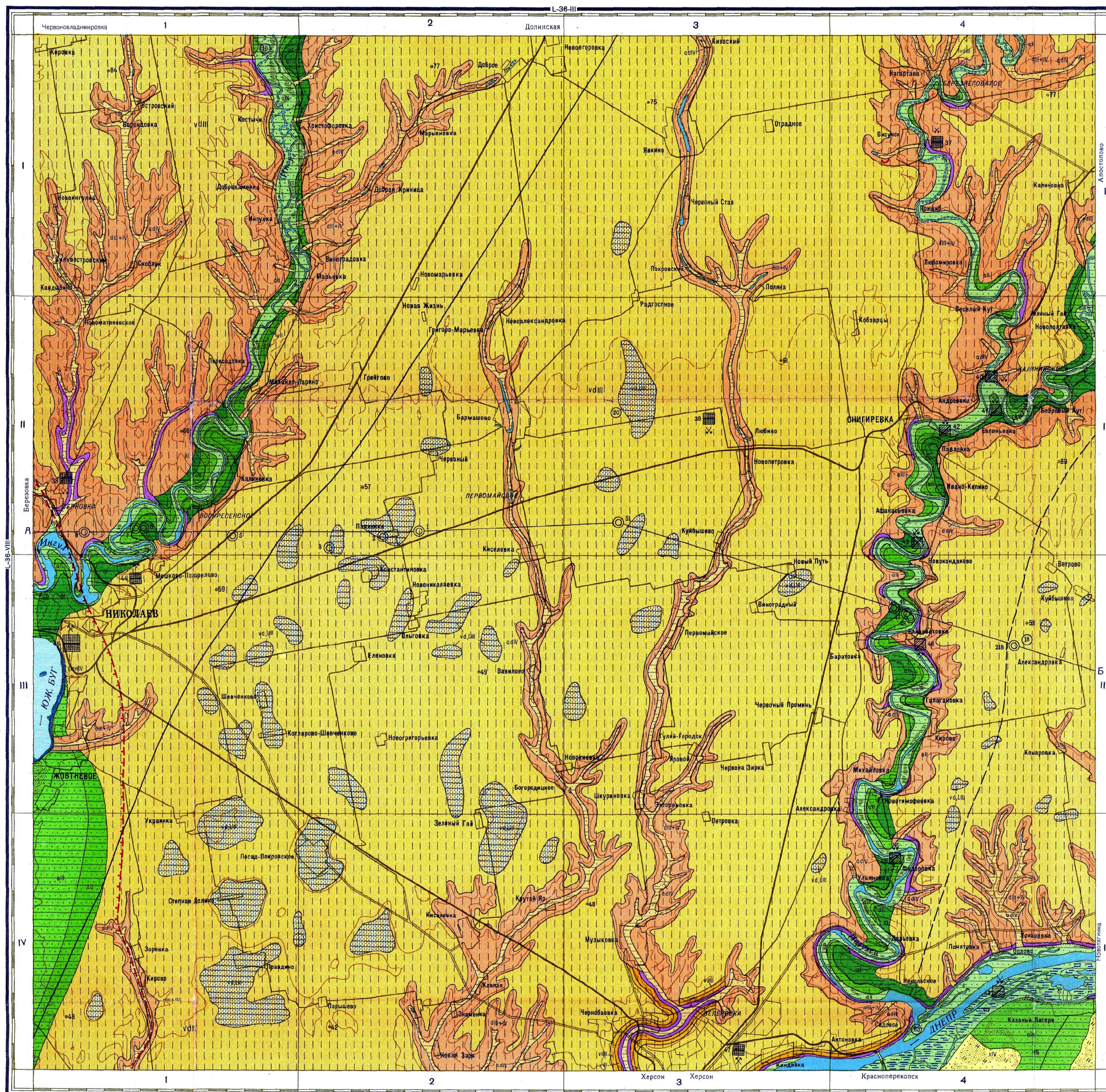
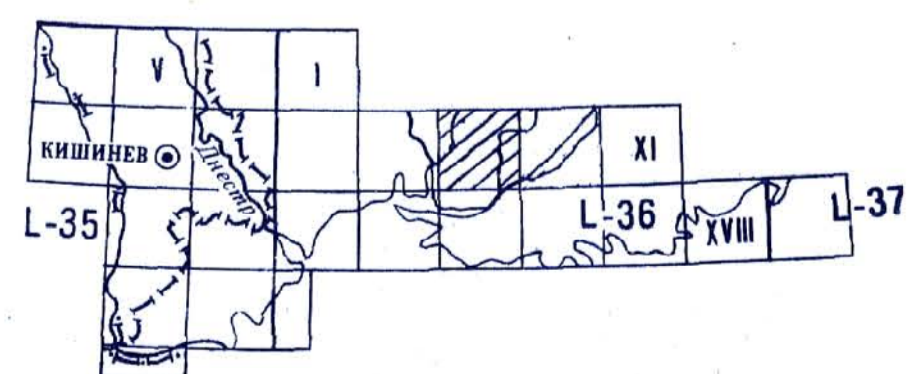


СХЕМА РАСПОЛОЖЕНИЯ ЛИСТОВ СЕРИИ ПРИЧЕРНОМОРСКОЙ

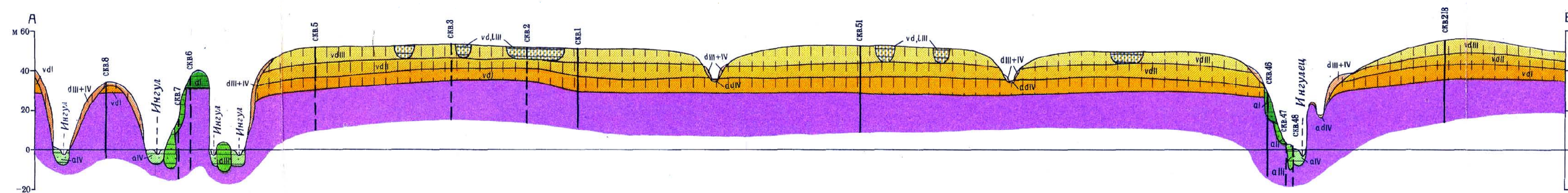


1 : 200 000

1 сантиметр = 2 километра

Слошные горизонталы проведены через 40 метров

РАЗРЕЗ ПО ЛИНИИ А-Б



Масштабы: горизонтальный 1 : 200 000
вертикальный 1 : 2 000

УСЛОВНЫЕ ОБОЗНАЧЕНИЯ

- СОВРЕМЕННЫЕ ОТЛОЖЕНИЯ**
 - d IV Аллювиальные отложения пойм рек. Пески, суглинки, галечники, ил.
 - l m IV Ледниковые отложения. Современные слои. Ил, песок
 - v IV Золотые отложения. Пески
 - qd IV Аллювиально-делювиальные отложения днш балок и оврагов. Суглинки, песок, суглики
- ВЕРХНЕ-ЧЕТВЕРТИЧНЫЕ И СОВРЕМЕННЫЕ ОТЛОЖЕНИЯ**
 - q III Аллювиальные отложения I и II надпойменных террас. Пески, суглики
 - qd III Золото-делювиальные и обрывные отложения пород. Суглинки, глины, суглики
 - vd III Золото-делювиальные и делювиальные отложения. Суглинки, аллювиальные, местами с ископаемой почвой *
 - a II Аллювиальные отложения III и IV надпойменных террас. Пески, суглики
 - vd II Золото-делювиальные отложения. Делювиальные суглинки с ископаемыми почвами *
 - a I Аллювиальные отложения V и VI надпойменных террас. Пески, суглики
 - vd I Золото-делювиальные отложения. Суглинки, аллювиальные, ископаемые почвой *
- ДОЧЕТВЕРТИЧНЫЕ ОТЛОЖЕНИЯ**
 - Дочетвертичные отложения
 - Пески
 - Суглинки и глины
 - Комплекс перемежающихся песков, суглосей и суглинков
 - Делювиальные суглинки
 - Почва (только на склоне)
 - Геологические границы достоверные
 - Буравные скважины
 - Мощность четвертичных отложений в м
- ФОРМЫ И ЭЛЕМЕНТЫ РЕЛЬЕФА**
 - Опознанные участки склонов
 - Заболоченность
 - Закрепленные золотые пески
 - Линия Днепрско-Южнобутовского водораздела
 - Линия Днепрско-Игуменского водораздела
 - Зоны наиболее интенсивных новейших опусканий

МЕСТОРОЖДЕНИЯ ПОЛЕЗНЫХ ИСКОПАЕМЫХ

Полезные ископаемые	Промышленные месторождения	
	Средние	Малые
Глины и суглинки кирпичные, гошхарные и др.		
Песок строительный		

- Эксплуатируемые месторождения
- Законсервированные месторождения

СХЕМА ИСПОЛЬЗОВАННЫХ МАТЕРИАЛОВ

1:200 000
Нечаев А.Г.,
Кутузов А.А.,
Наход Н.П. и др.
1965-1964гг.

Карта составлена в Днепропетровском геологическом институте "Днепрогеология"
Авторы: А.Г. НАСАД, Н.П. НАСАД. Редактор Г.Я. МОЛЯВКО
Сведения о полезных ископаемых даны на карте по состоянию на 1 января 1966г.

Карта одобрена Научно-техническим советом Днепропетровского геологического института "Днепрогеология"
28 ноября 1966г.

Карта утверждена Научно-редакционным советом ВСЕГЕИ
12 июля 1966г.
Оформлена и отпечатана на Ленинградском картографическом объединении "Аэрофотоиздат"
Редакторы оформления: картограф А.В. Габ, делопроводчик Е.Е. Золотарькина. Технический редактор А.А. Соколова
Заказ 5204. Тираж 200 экз. Подписано к печати 20/1 1973г.