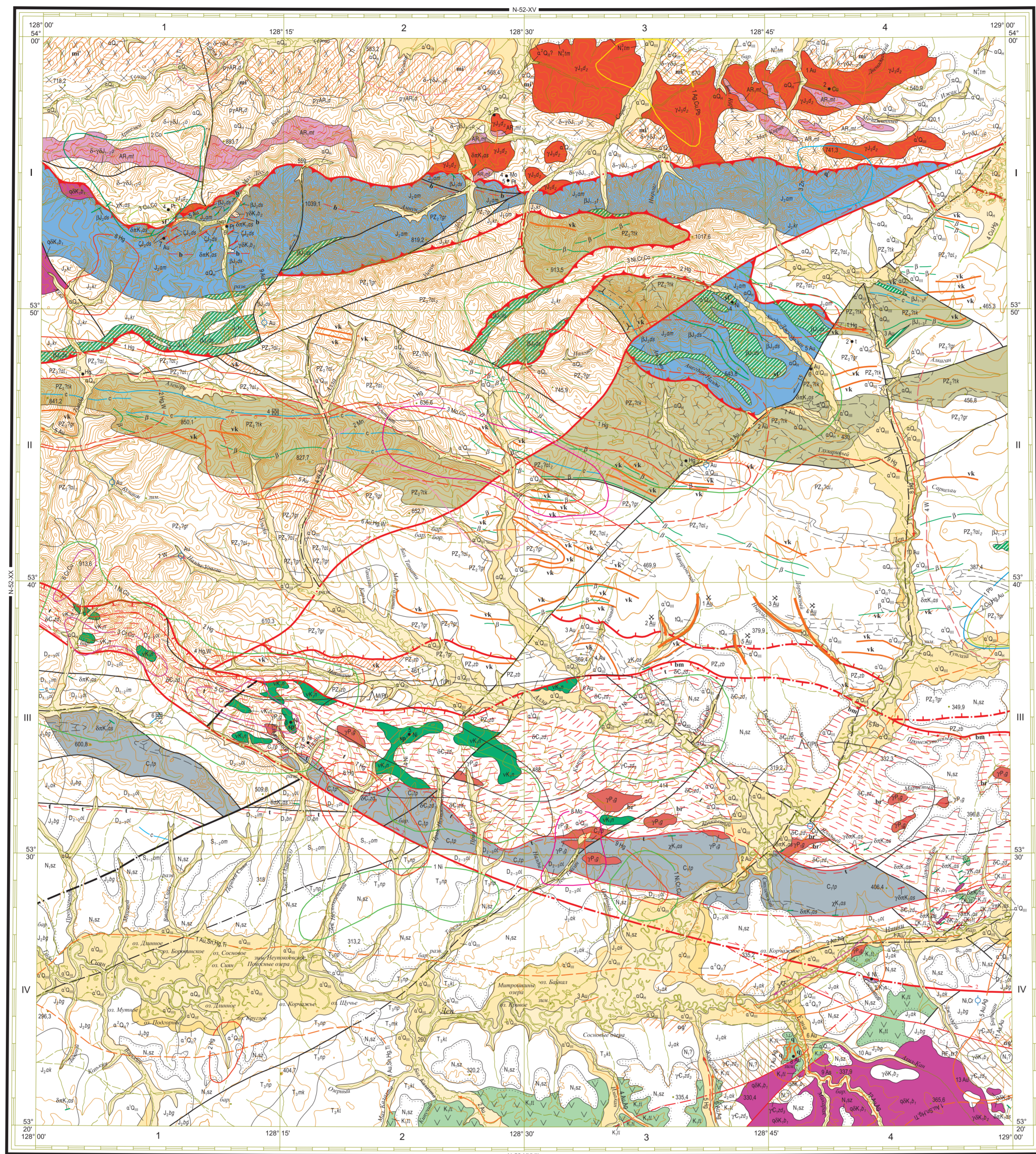
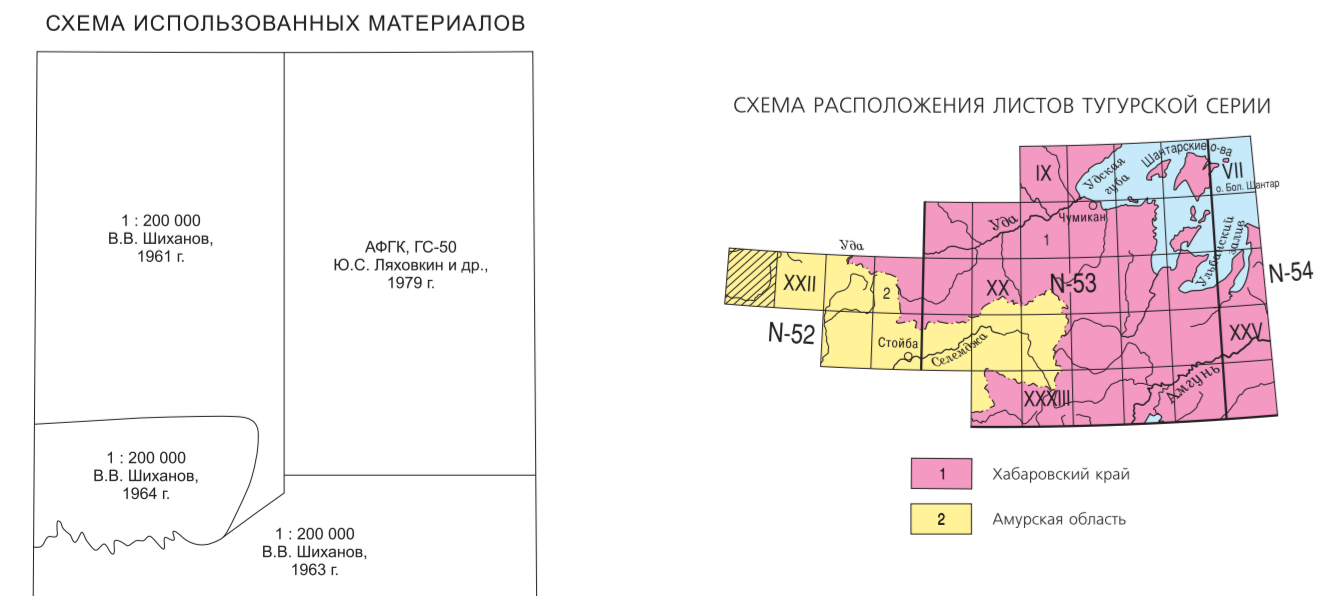
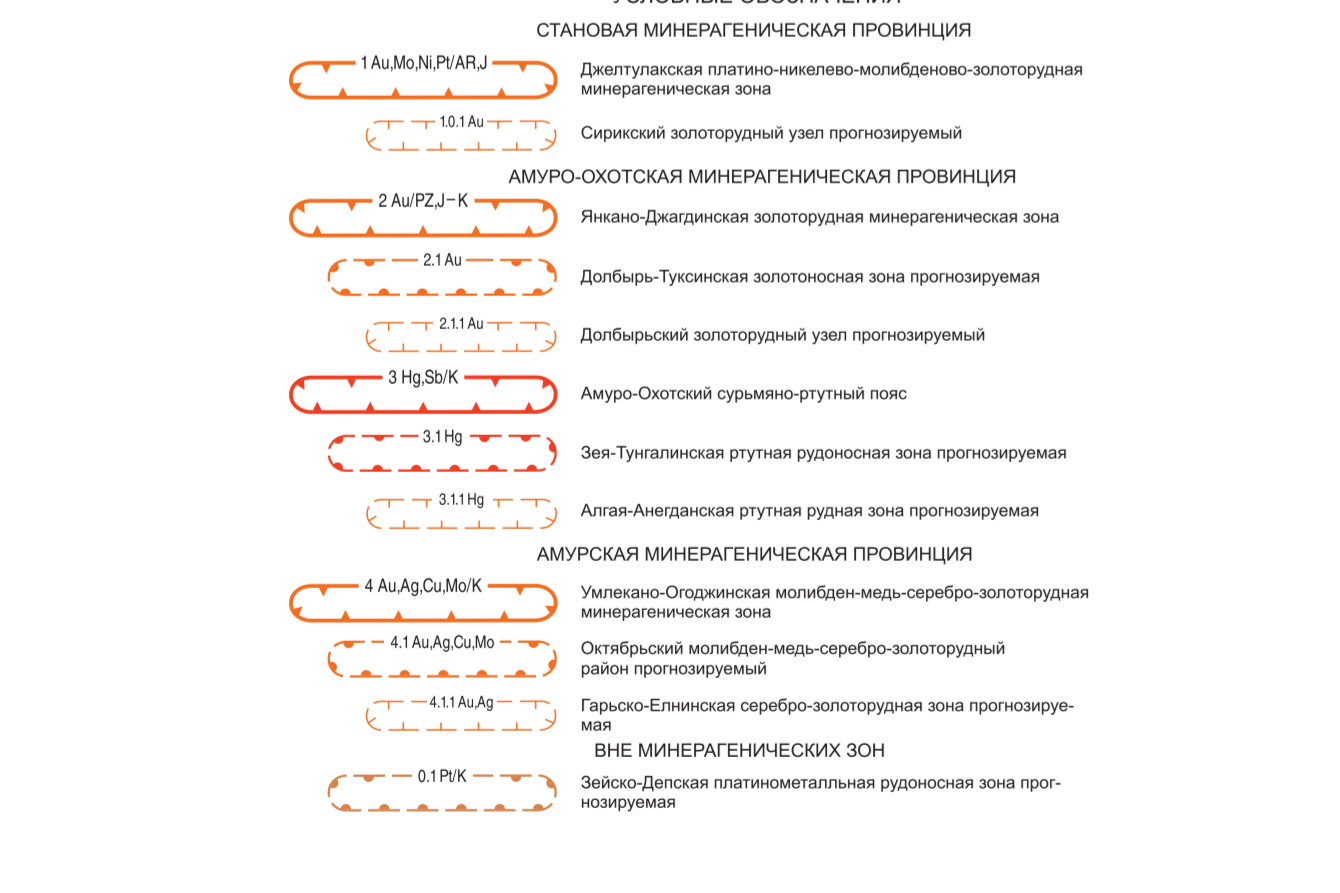
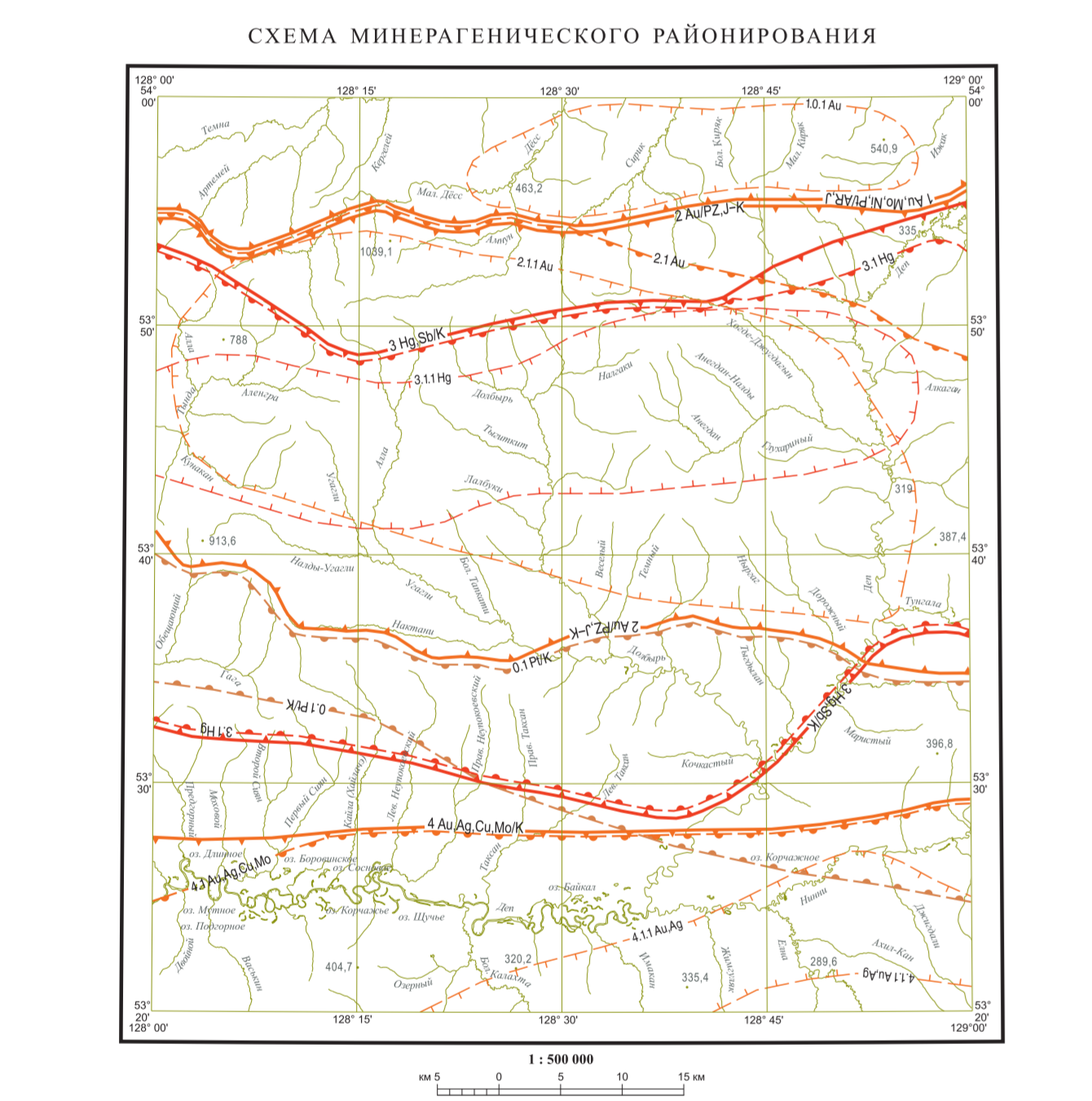
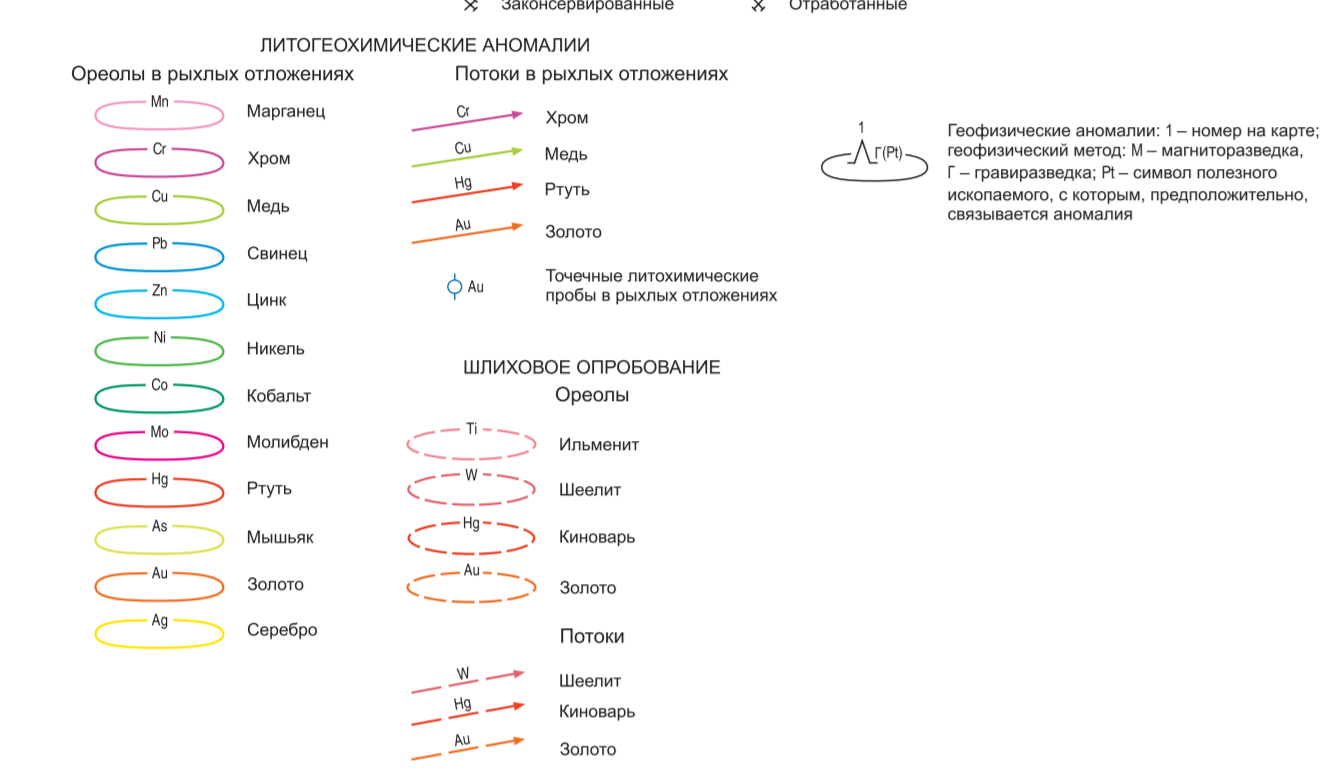


МИНИСТЕРСТВО ПРИРОДНЫХ РЕСУРСОВ И ЭКОЛОГИИ РОССИЙСКОЙ ФЕДЕРАЦИИ
ФЕДЕРАЛЬНОЕ АГЕНТСТВО ПО НЕДРОПОЛЬЗОВАНИЮ

ГОСУДАРСТВЕННАЯ ГЕОЛОГИЧЕСКАЯ КАРТА РОССИЙСКОЙ ФЕДЕРАЦИИ масштаба 1 : 200 000

Издание второе
Тугурская серия
КАРТА ПОЛЕЗНЫХ ИСКОПАЕМЫХ И ЗАКОНОМЕРНОСТЕЙ ИХ РАЗМЕЩЕНИЯ
N-52-XXI (мет. ст. Дел-Долбырь)

Группа	Подгруппа, вид	Метаморфизм	Прогноз	Пункты минерализации	Геологический тип	Рудные формации
МЕТАЛЛИЧЕСКИЕ	Цветные металлы	Средне	Малье	● 0	Плутонито-гранитоидный	
	Никель			● 10	Монтоновый	Монтоновская апортитовая
	Молибден			● 10	Плутонито-гранитоидный	Молибденовая апортитовая
	Руть			● 10	Термальный	Рутьевые аргентитово-термальные рудные формации
	Благородные металлы			● 10	Метаморфический, метаморфический, метаморфический	Золото-варшавская, золото-сульфидно-карбонатная
НЕМЕТАЛЛИЧЕСКИЕ	Специальные материалы			● 1	Метаморфический	Плутонито-гранитоидный метасульфидный
	Карбонатные породы			● 1	Метаморфический	Метаморфический метасульфидный



Карта составлена в ОАО "Амургеология" по заказу Управления по недропользованию по Амурской области. Автор: С.Т. АЛЛАВЕНКО, А.В. ЯЗНОВ. Редакция: С.Т. АЛЛАВЕНКО, А.В. ЯЗНОВ. Издание: 2012 г. Карта подготовлена в соответствии с требованиями Федерального закона от 1 января 2011 г. № 10-ФЗ "О внесении изменений в Федеральный закон "О недропользовании" и в Федеральный закон "О государственном геологическом районировании Российской Федерации". Издатель: ФГУП "ВСЕГЕИ".

