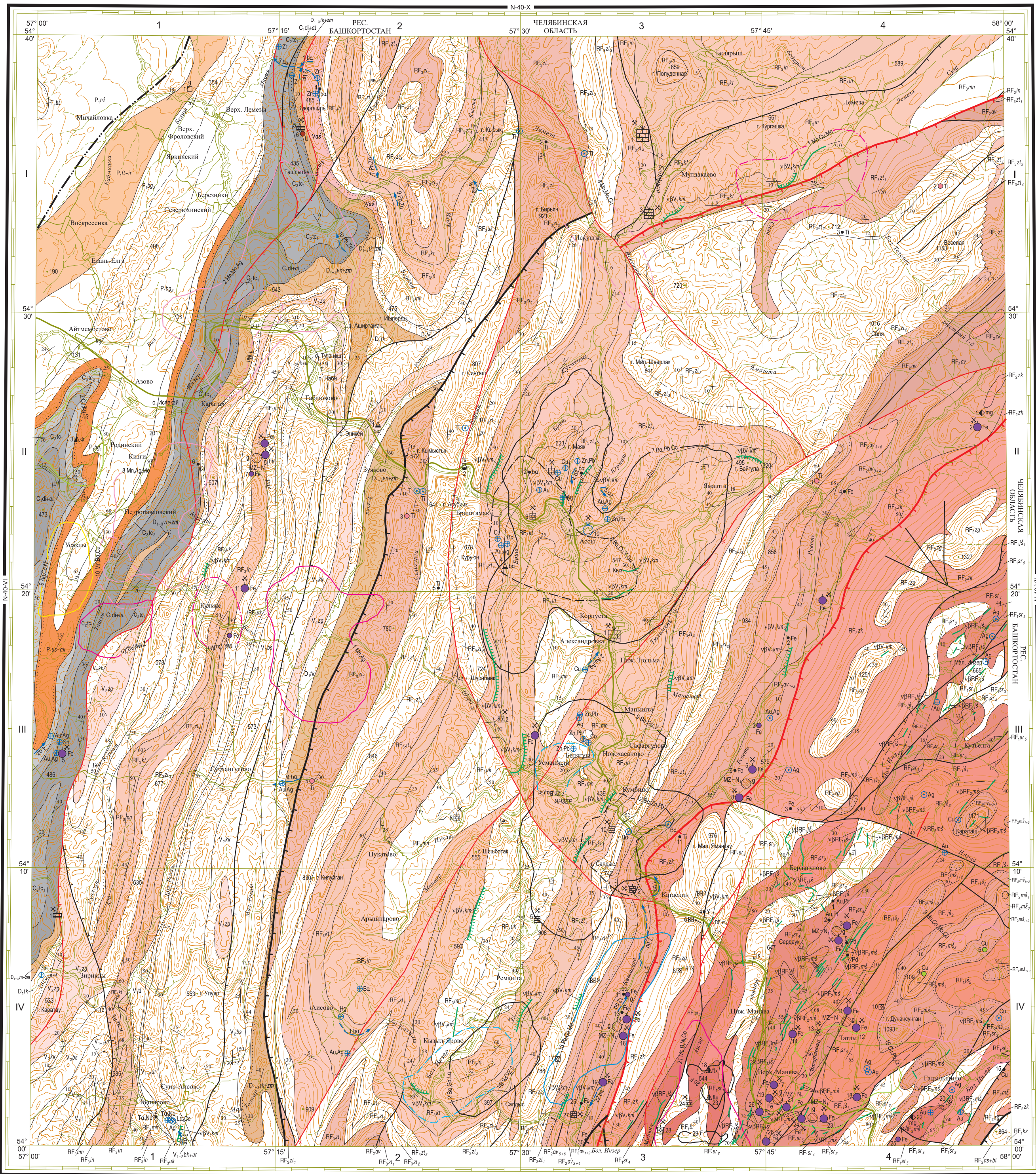


ГОСУДАРСТВЕННАЯ ГЕОЛОГИЧЕСКАЯ КАРТА РОССИЙСКОЙ ФЕДЕРАЦИИ масштаба 1 : 200 000

Издание второе
Южно-Уральская серия

КАРТА ПОЛЕЗНЫХ ИСКОПАЕМЫХ И ЗАКОНОМЕРНОСТЕЙ ИХ РАЗМЕЩЕНИЯ

N-40-XVI (Инзер)



Группа	Подгруппа, вид	Месторождения		Проявления	Пункты минерализации	Генетические типы	Рудные формации
		Крупные	Средние				
Горючие сланцы						Биогенно-осадочный	Бурожеленковая
	Черные металлы Железо		● Fe	● Fe	● Fe	Осадочный	Титаносный россыпной ископаемый
Цвета металлы Медь			● Cu	● Cu	● Cu	Осадочный	Титаносный россыпной ископаемый
	Редкие металлы, рассеянные и редкоземельные элементы Иттрий		● Y	● Y	● Y	Гидротермальный	Не определена
Тантал, ниобий			● Ta/Nb	● Ta/Nb	● Ta/Nb	Не определена	Не определена
	Благородные металлы Золото, платина		● Au/Pt	● Au/Pt	● Au/Pt	Гидротермально-осадочный	Платинотитано-золоторудная черносланцевая
Палладий			● Pd	● Pd	● Pd	Магматический	Платинотитано-золоторудная (палладиовитаминная) ультрамафит-мафитовая
	Радиоактивные элементы Уран		● U	● U	● U	Осадочный	Уран-битумная
Химическое сырье Флюорит			▲ F	▲ F	▲ F	Гидротермально-осадочный	Флюоритовая карбонатная черносланцевая
	Барит		▲ Ba	▲ Ba	▲ Ba	Гидротермальный	Баритовая жильная
Минеральные удобрения Фосфорит			▲ P	▲ P	▲ P	Осадочный	Фосфоритовая кремнисто-карбонатная
	Керамическое и огнеупорное сырье Полевой шпат		● S	● S	● S	Не определена	Не определена
Горнотектоническое сырье Тальк			◆ T	◆ T	◆ T	Гидротермальный	Тальковая апокермитовая
	Магнетит		◆ Mg	◆ Mg	◆ Mg	Гидротермально-осадочный	Магнетитовая апокермитовая
Строительные материалы Карбонатные породы Известняк							
	Доломит						
Мергель							
	Обломочные породы Песчаник						
Прочие ископаемые Гипс							
	Минеральные воды Без разделения по составу		○				

ПРОМЫШЛЕННАЯ ОСВОБЕННОСТЬ МЕСТОРОЖДЕНИЙ

- × Эксплуатируемые
- × Запасированные
- × Отработанные

ГЕОХИМИЧЕСКИЕ АНОМАЛИИ

Площадные литохимические ореолы в рыхлых отложениях

- Mn - Марганец
- Ag - Серебро
- Pb - Свинец
- Mo - Молибден
- As - Азурит
- F - Фтор
- Ba - Барий

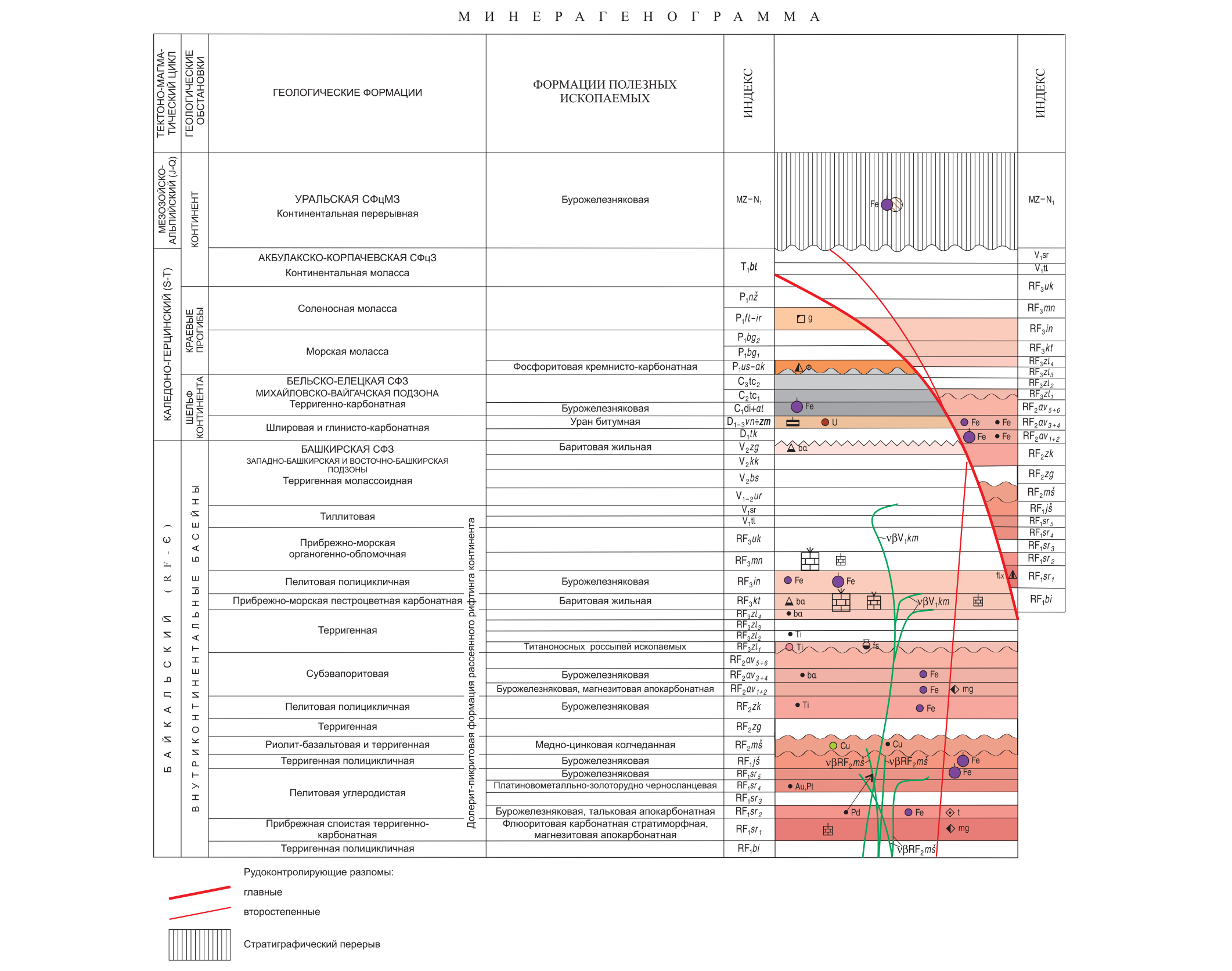
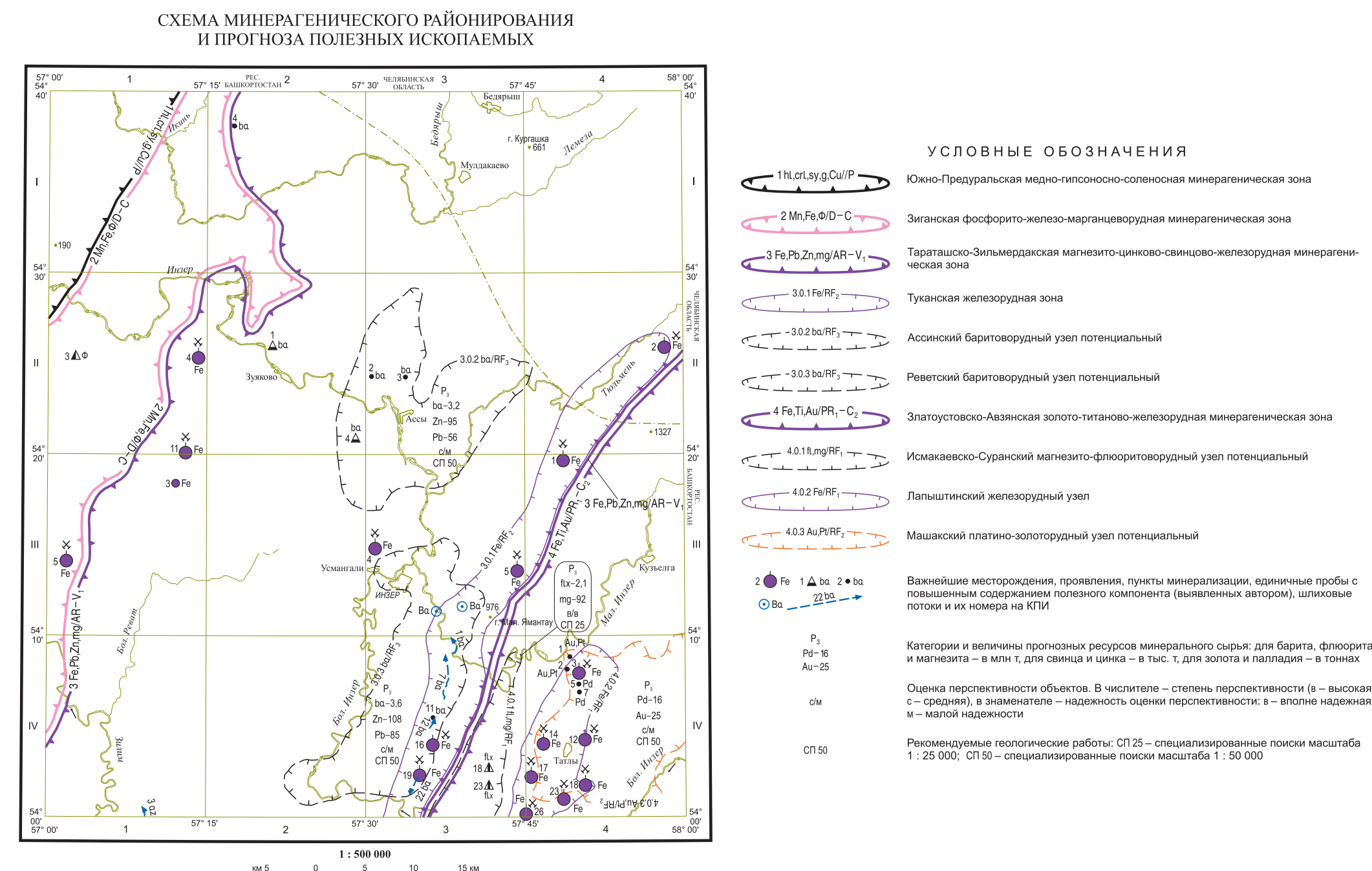
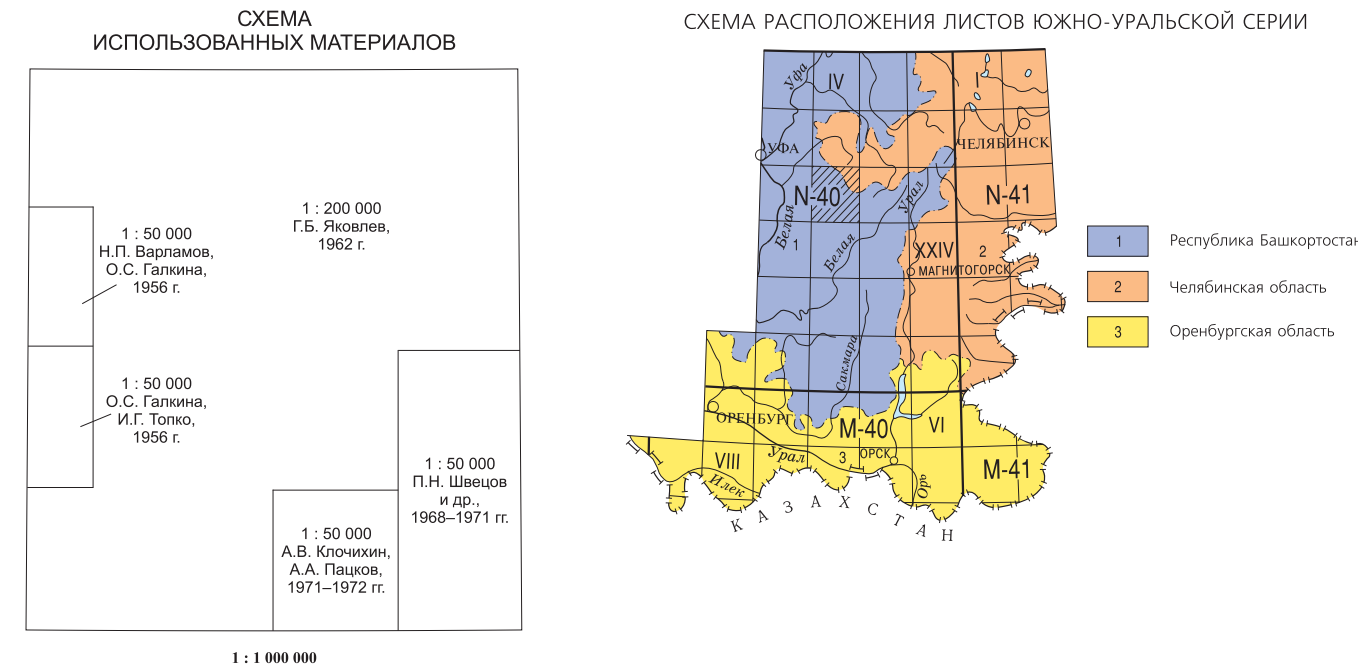
Площадные литохимические ореолы в коренных отложениях

- Mn - Марганец
- Zn - Цинк
- Mo - Молибден
- Ba - Барий

Шликовые потоки (Ba - барит; Ag - азурит; As - серебро; Pb, Zn - галенит; Sph - сфалерит; Au - золото)

Единичные шликовые пробы со знаками полезных элементов

Единичные литохимические пробы с повышенным содержанием полезных компонентов



Карта составлена в ОАО "Башкиргеология"
Автор Ю.Г. КНЯЗЕВ
Редактор А.В. ЖДАНОВ
Сведения о полезных ископаемых даны на карте по состоянию на 1 января 2017 г.
Карта рекомендована к изданию НРС Роснедра 9 марта 2017 г.
Эксперт НРС А.К. Ионансон

Цифровая модель подготовлена в ОАО "Башкиргеология"
Составитель С.М. Айдаров

1 : 200 000
в 1 сантиметре 2 километра

Примечание и редактирование авторских материалов выполнены специалистами Картографической фабрики ФГУ "ВСЕГЕИ"

Электронная карта и макет созданы специалистами Московского филиала ФГУ "ВСЕГЕИ"

© Роснедра, 2018
© ОАО "Башкиргеология", 2017
© Ю.Г. Князев, 2017
© Московский филиал ФГУ "ВСЕГЕИ", 2018