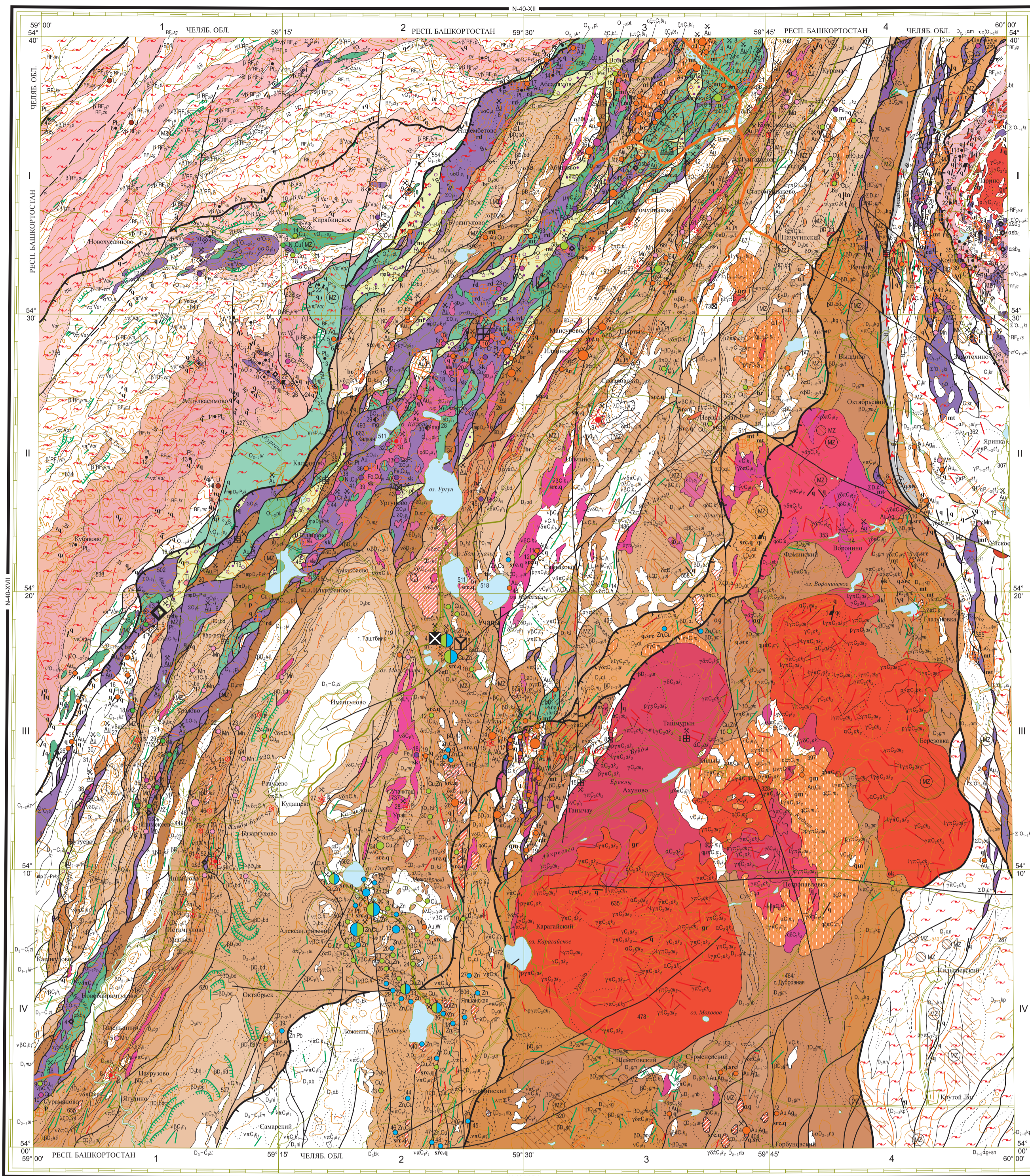
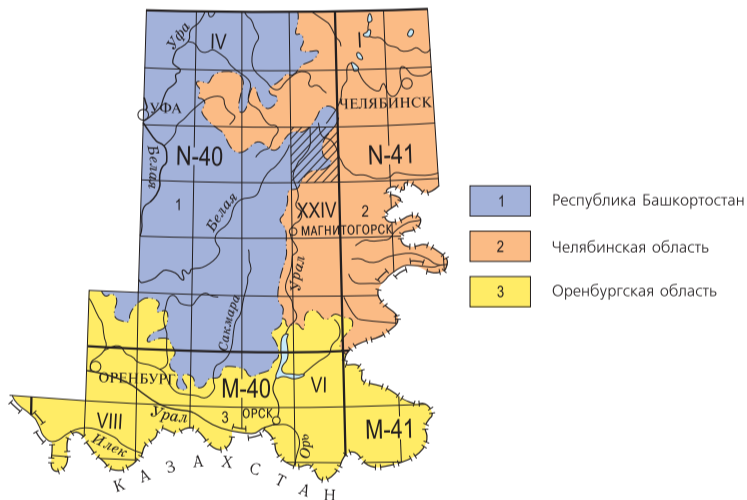


ПОЛЕЗНЫЕ ИСКОПАЕМЫЕ

Table with 4 columns: Полезные ископаемые (Useful minerals), Месторождения (Reservoirs), Геологические типы (Geological types), and Рудные формации (Ore formations). Rows include various metals like copper, zinc, lead, silver, gold, platinum, and industrial minerals like asbestos and talc.

ПРОМЫШЛЕННАЯ ОБЩЕНОСТЬ МЕСТОРОЖДЕНИЙ
X Запасированные
X Разведанные
X Эксплуатированные
X Отработанные

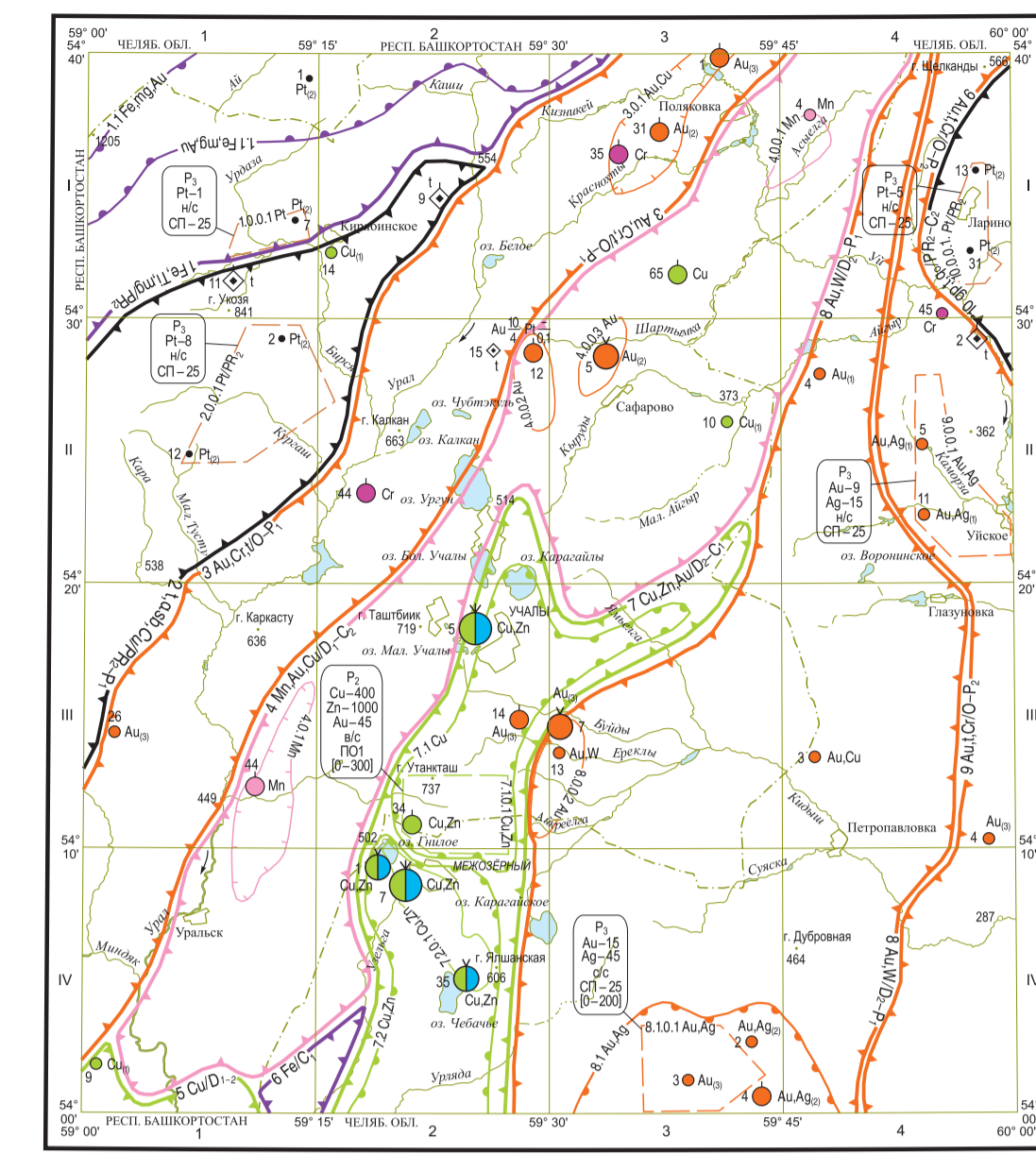
СХЕМА РАСПОЛОЖЕНИЯ ЛИСТОВ ЮЖНО-УРАЛЬСКОЙ СЕРИИ



Карта составлена в ФГУП "ВСЕГЕИ" Акимов А. В., Юданов П. В., Мамырьев В. А., Ободов Т. П., Полянский Радченко Н. А., Рубинцева С. М.
Сведения о полезных ископаемых даны на карте по состоянию на 1 января 2015 г.
Карта рекомендована и издана ИРС МПР РФ 26 декабря 2013 г.
© Издатель ИРС М.А. Шакин

Пренумерация и радиационная апробация материалов выполнены специалистами Кабинетной фабрики ФГУП "ВСЕГЕИ".
Экземпляр карты и карты издания подготовлены Московским филиалом ФГУП "ВСЕГЕИ".
Роснедра, 2018
ФГУП "ВСЕГЕИ", 2013
Коллектив авторов, 2013
© Московский филиал ФГУП "ВСЕГЕИ", 2018

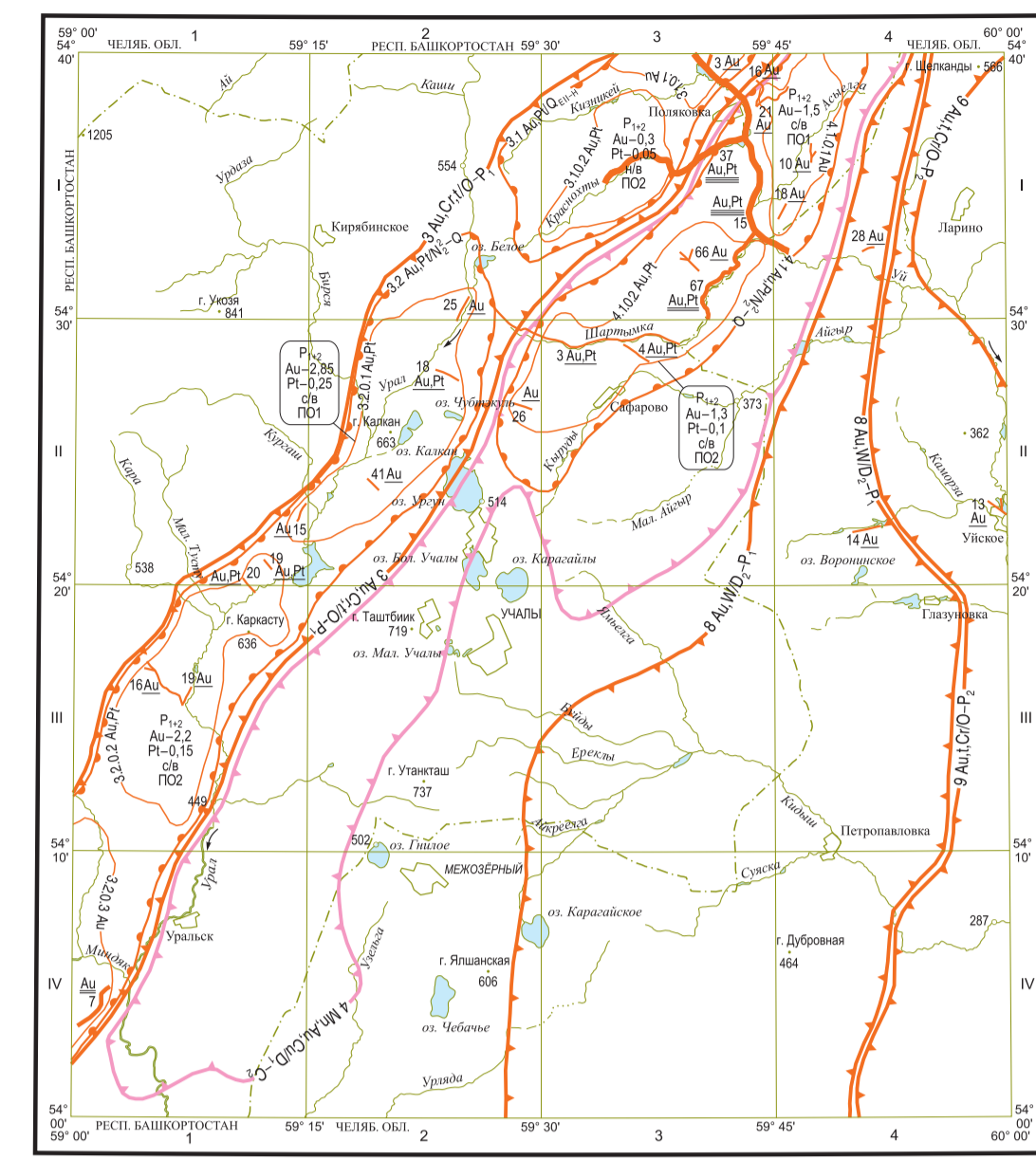
СХЕМА МИНЕРАГЕНЕТИЧЕСКОГО РАЙОНИРОВАНИЯ И ПРОГНОЗА ПОЛЕЗНЫХ ИСКОПАЕМЫХ (кроме рослий металlogenности)



УСЛОВНЫЕ ОБОЗНАЧЕНИЯ

- List of symbols and codes for mineralogical zoning, including ore types (e.g., 1. Cu, Pb, Zn, Ag) and geological features (e.g., 1.001.1.PH.1).

СХЕМА МИНЕРАГЕНЕТИЧЕСКОГО РАЙОНИРОВАНИЯ И ПРОГНОЗА ДЛЯ РОССИЙСКОЙ ЗОЛОТА И ПЛАТИНЫ



УСЛОВНЫЕ ОБОЗНАЧЕНИЯ

- List of symbols and codes for gold and platinum zoning, including ore types (e.g., 2. Au, Pt) and geological features (e.g., 3.001.1.Au.1).

Важнейшие рослийные месторождения благородных металлов и их номера по КТИ: а - крупнее, б - средние, в - малые

Категория и величина прогнозных ресурсов минерального сырья для золота, серебра и платины - в тоннах, для остальных полезных ископаемых - в тыс. тонн

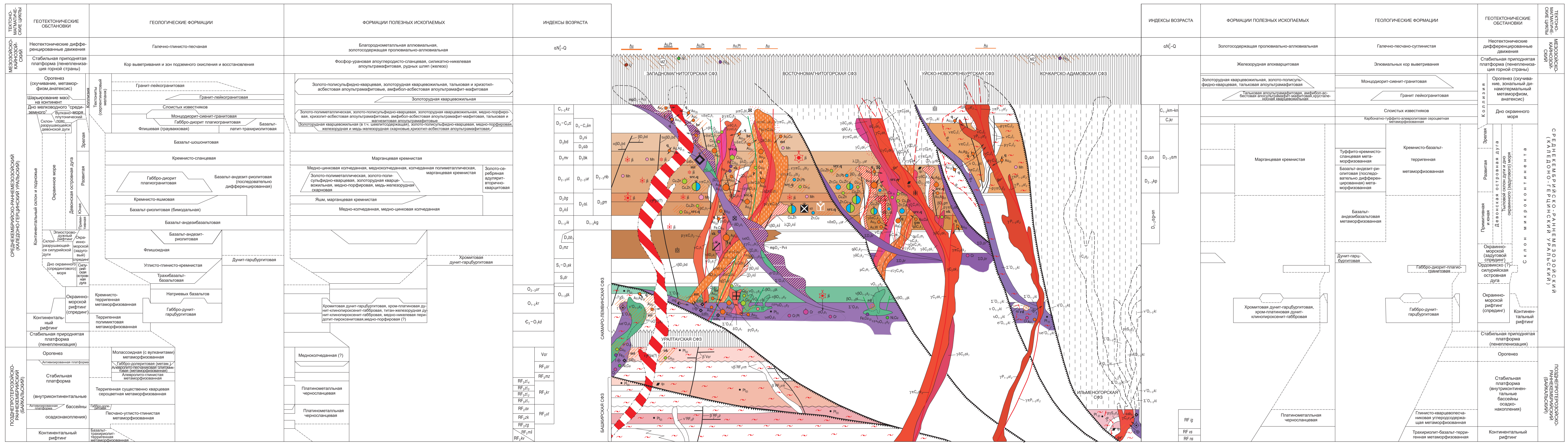
Оценки перспективности областей. Числитель - степень перспективности; знаменатель - надежность ее определения; в - высокая, с - средняя, н - низкая, знаменатель - надежность ее определения; с - средняя, н - низкая, знаменатель - надежность ее определения

Рекомендуемые геологоразведочные работы: П01 - поисково-оценочные работы первой очереди, П02 - второй очереди

СХЕМА ИСПОЛЬЗОВАННЫХ МАТЕРИАЛОВ

Table listing the materials used in the map, including scales and authors of the source materials.

МИНЕРАГЕНЕОГРАММА



Примечание: Подарственные площади и кварталы, выделенные розовым, показаны только на карте нечетвертных образований

Изотранные массивы, не вскрытые разрезами и скважинами (включая объекты, выделенные розовым) (У) - выделены розовым

Зональные части стратиграфического разреза и скважин (подарственные объекты) выделены розовым (У) - выделены розовым

Глиняные иловые и глинистые разломы - границы крупных тектонических плит (структурно-формальных зон и частей на современном этапе)

Условное положение вершин: в - площадь, ф - площадь

Предполагаемые тектонические и парагенетические связи

Перерывы в осадочной толщине