

МИНИСТЕРСТВО ПРИРОДНЫХ РЕСУРСОВ И ЭКОЛОГИИ РОССИЙСКОЙ ФЕДЕРАЦИИ
ФЕДЕРАЛЬНОЕ АГЕНТСТВО ПО НЕДРОПОЛЬЗОВАНИЮ
ГОСУДАРСТВЕННАЯ ГЕОЛОГИЧЕСКАЯ КАРТА РОССИЙСКОЙ ФЕДЕРАЦИИ масштаб 1 : 200 000
Издание второе
Горно-Алтайская серия
КАРТА ПОЛЕЗНЫХ ИСКОПАЕМЫХ И ЗАКОНОМЕРНОСТЕЙ ИХ РАЗМЕЩЕНИЯ
M-44-III (Новогорьевское)

Группа	Подгруппа, вид	Происхождение	Пункты маркировки	Генетические типы	Рудные формации
ЧЕРНЫЕ МЕТАЛЛЫ	Твердые горючие ископаемые Уголь бурый	С	□	Осадочный	Буругольный
ЦВЕТНЫЕ МЕТАЛЛЫ	Медь	C ₁	□	Вулканико-осадочный	Медно-колчеданная (1)
				Гидротермальный плутонический	Медно-кварц-сульфидная (2)
				Магматическая	Не определена
СВЕЦЫ	Медь, свинец	C ₁ P	□	Вулканико-осадочный	Медно-колчеданная
				Вулканико-осадочный	Магнетитовая
ЦИНК	Свинец, медь	C ₁ Zn	□	Вулканико-осадочный	Полиметаллическо-колчеданная
				Вулканико-осадочный	Полиметаллическо-колчеданная
				Вулканико-осадочный	Полиметаллическо-колчеданная
КОБАЛЬТ	Свинец, цинк	C ₁ Pb	□	Вулканико-осадочный	Полиметаллическо-колчеданная
				Вулканико-осадочный	Полиметаллическо-колчеданная
Вольфрам	Свинец, цинк	C ₁ W	□	Гидротермальный плутонический	Кор выветривания
				Гидротермальный плутонический	Кор выветривания
Кор выветривания	Кобальт, вольфрам	C ₁ W	□	Гидротермальный плутонический	Кор выветривания
				Гидротермальный плутонический	Кор выветривания

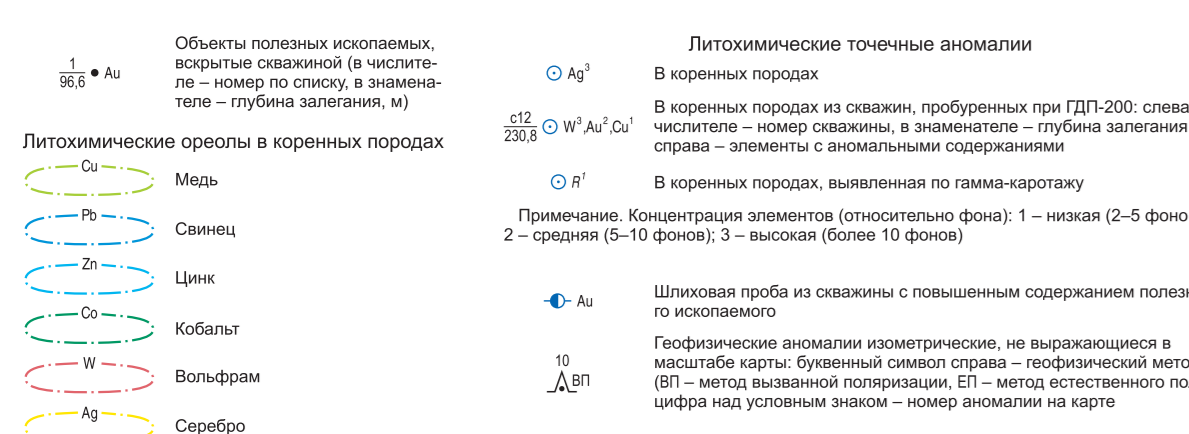
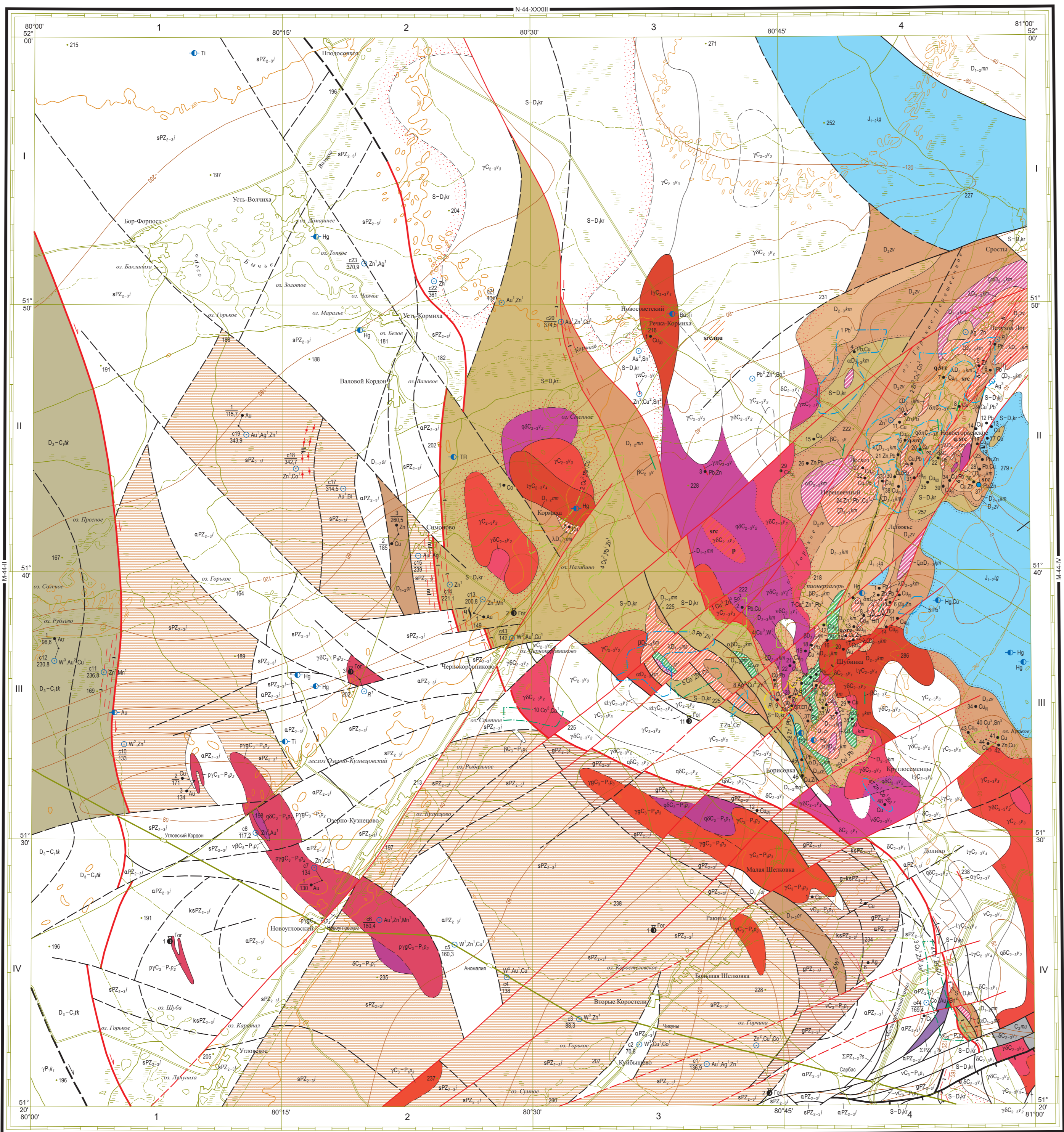
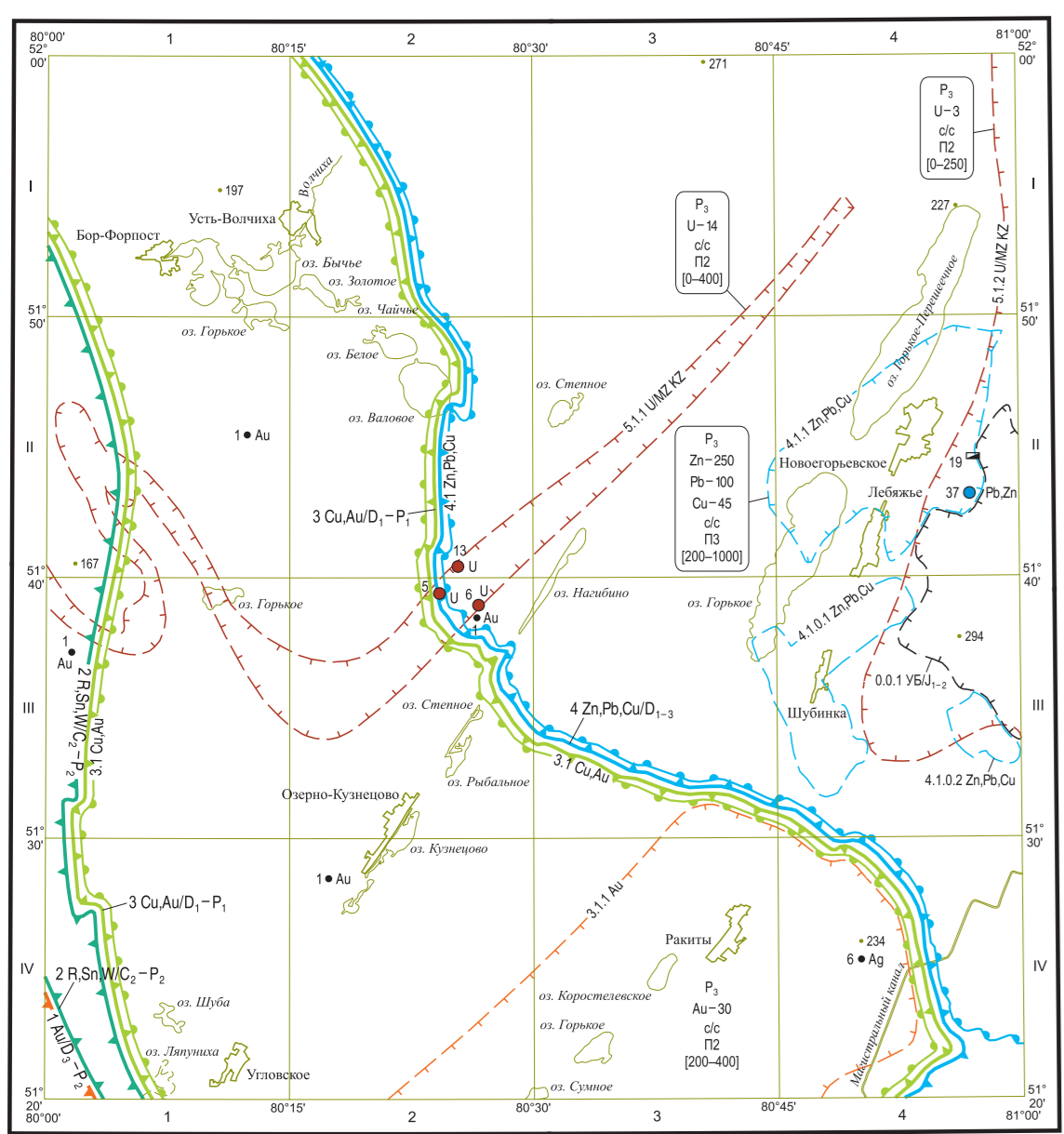


СХЕМА МИНЕРАГЕНЕТИЧЕСКОГО РАЙОНИРОВАНИЯ И ПРОГНОЗА ПОЛЕЗНЫХ ИСКОПАЕМЫХ

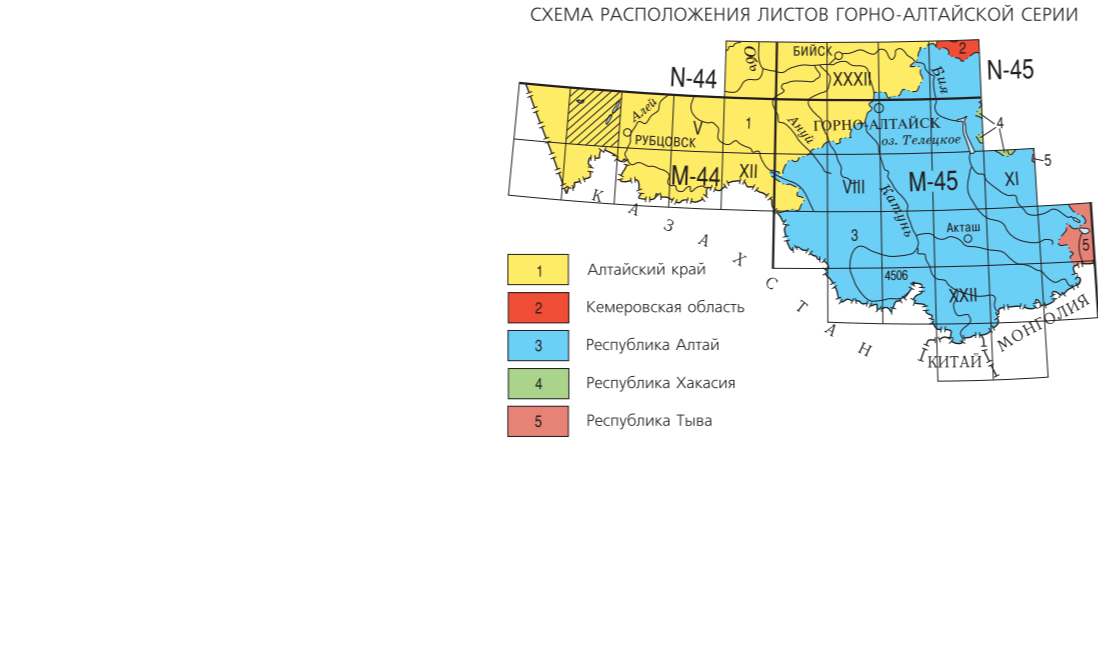


Карта составлена в ОАО "Горно-Алтайская экспедиция" по заказу АлтМинРесурса (Т.В. СЕДИН, О.М. МИЛЬКИНА, С.В. КУРЬИЧЕНКО, Р.А. МАМАДИЕВ, В.М. ЖУКОВ).
Собраны материалы по данным геологических работ от 1 января 2011 г. до 1 января 2011 г.
Цифровая модель подготовлена в ОАО "Горно-Алтайская экспедиция".
Составители: С.И. Мельникова, С.В. Кручинкина, Ф.Г. Рукавина.
Принята в редакционно-авторскую коллекцию по заказу АлтМинРесурса (Т.В. СЕДИН, О.М. МИЛЬКИНА, С.В. КУРЬИЧЕНКО, Р.А. МАМАДИЕВ, В.М. ЖУКОВ).
Собраны материалы по данным геологических работ от 1 января 2011 г. до 1 января 2011 г.
Цифровая модель подготовлена в ОАО "Горно-Алтайская экспедиция".
Составители: С.И. Мельникова, С.В. Кручинкина, Ф.Г. Рукавина.
Принята в редакционно-авторскую коллекцию по заказу АлтМинРесурса (Т.В. СЕДИН, О.М. МИЛЬКИНА, С.В. КУРЬИЧЕНКО, Р.А. МАМАДИЕВ, В.М. ЖУКОВ).
Собраны материалы по данным геологических работ от 1 января 2011 г. до 1 января 2011 г.
Цифровая модель подготовлена в ОАО "Горно-Алтайская экспедиция".
Составители: С.И. Мельникова, С.В. Кручинкина, Ф.Г. Рукавина.

1 Au-D ₁ -P ₁	Западно-Калбинский золоторудный пояс
2 Au-D ₁ -P ₁	Калба-Нарымский рудометаллический с оловянным пояс
3 Au-D ₁ -P ₁	Иртышская золото-меднокупферная зона
4 Au-D ₁ -P ₁	Северо-Прииртышский золото-меднокупферный район
5 Au-D ₁ -P ₁	Прогнозируемый Балассорский золоторудный район
6 Au-D ₁ -P ₁	Рудно-Алтайский полиметаллический пояс
7 Au-D ₁ -P ₁	Рубцовский полиметаллический рудный район
8 Au-D ₁ -P ₁	Прогнозируемый Новогорьевский полиметаллический рудный район
9 Au-D ₁ -P ₁	Шибировское потенциально полиметаллическое рудное поле (век рудного узла)
10 Au-D ₁ -P ₁	Новокосовское потенциально полиметаллическое рудное поле (век рудного узла)
11 Au-D ₁ -P ₁	Урало-Енисейский ураново-медно-цинковый пояс (век рудного узла)
12 Au-D ₁ -P ₁	Видюло-Барнаульский потенциальный ураново-медно-цинковый пояс (век рудного узла)
13 Au-D ₁ -P ₁	Прогнозируемая Западная ураново-медно-цинковая зона
14 Au-D ₁ -P ₁	Прогнозируемая Коростовская ураново-медно-цинковая зона
15 Au-D ₁ -P ₁	Прогнозируемый Ненецкий ураново-медно-цинковый район (век уранового бассейна)
16 Au-D ₁ -P ₁	Прогнозируемая Ненецкая ураново-медно-цинковая зона
17 Au-D ₁ -P ₁	Прогнозируемая Ненецкая ураново-медно-цинковая зона
18 Au-D ₁ -P ₁	Прогнозируемая Ненецкая ураново-медно-цинковая зона
19 Au-D ₁ -P ₁	Прогнозируемая Ненецкая ураново-медно-цинковая зона
20 Au-D ₁ -P ₁	Прогнозируемая Ненецкая ураново-медно-цинковая зона
21 Au-D ₁ -P ₁	Прогнозируемая Ненецкая ураново-медно-цинковая зона
22 Au-D ₁ -P ₁	Прогнозируемая Ненецкая ураново-медно-цинковая зона

Примечания: Проведение урановых работ в соответствии с лицензиями, выданными Министерством природных ресурсов и экологии Российской Федерации.

Масштаб	Название	Составитель	Год
1:200 000	А.Ф. Шумин, Д.А. Живчик, С.В. Кручинкина, 1987 г.		
1:50 000	В.М. Рыжков, В.Л. Шабарин, Ж.С. Чаров, 1979 г.		
1:100 000	Л.М. Павлова и др., 2001 г.		



У С Л О В Н Ы Е О Б О З Н А Ч Е Н И Я

МИНЕРАГЕНОГРАММА

