

ГОСУДАРСТВЕННАЯ ГЕОЛОГИЧЕСКАЯ КАРТА РОССИЙСКОЙ ФЕДЕРАЦИИ масштаб 1 : 200 000

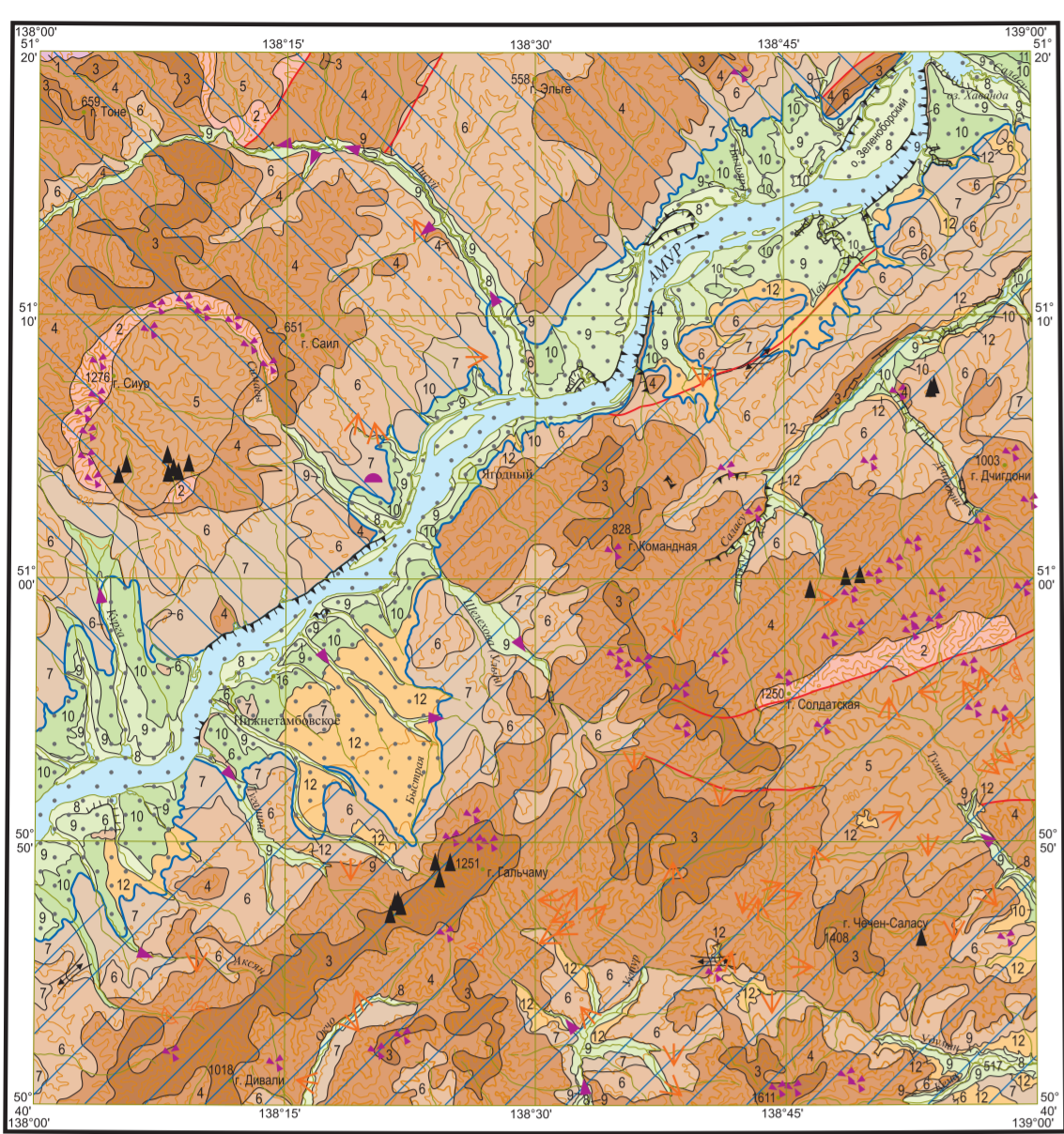
Издание второе

Николаевская серия

КАРТА ПЛИОЦЕН-ЧЕТВЕРТИЧНЫХ ОБРАЗОВАНИЙ

М-54-VII (Нижнетамбовское)

ГЕОМОРФОЛОГИЧЕСКАЯ СХЕМА



УСЛОВНЫЕ ОБОЗНАЧЕНИЯ

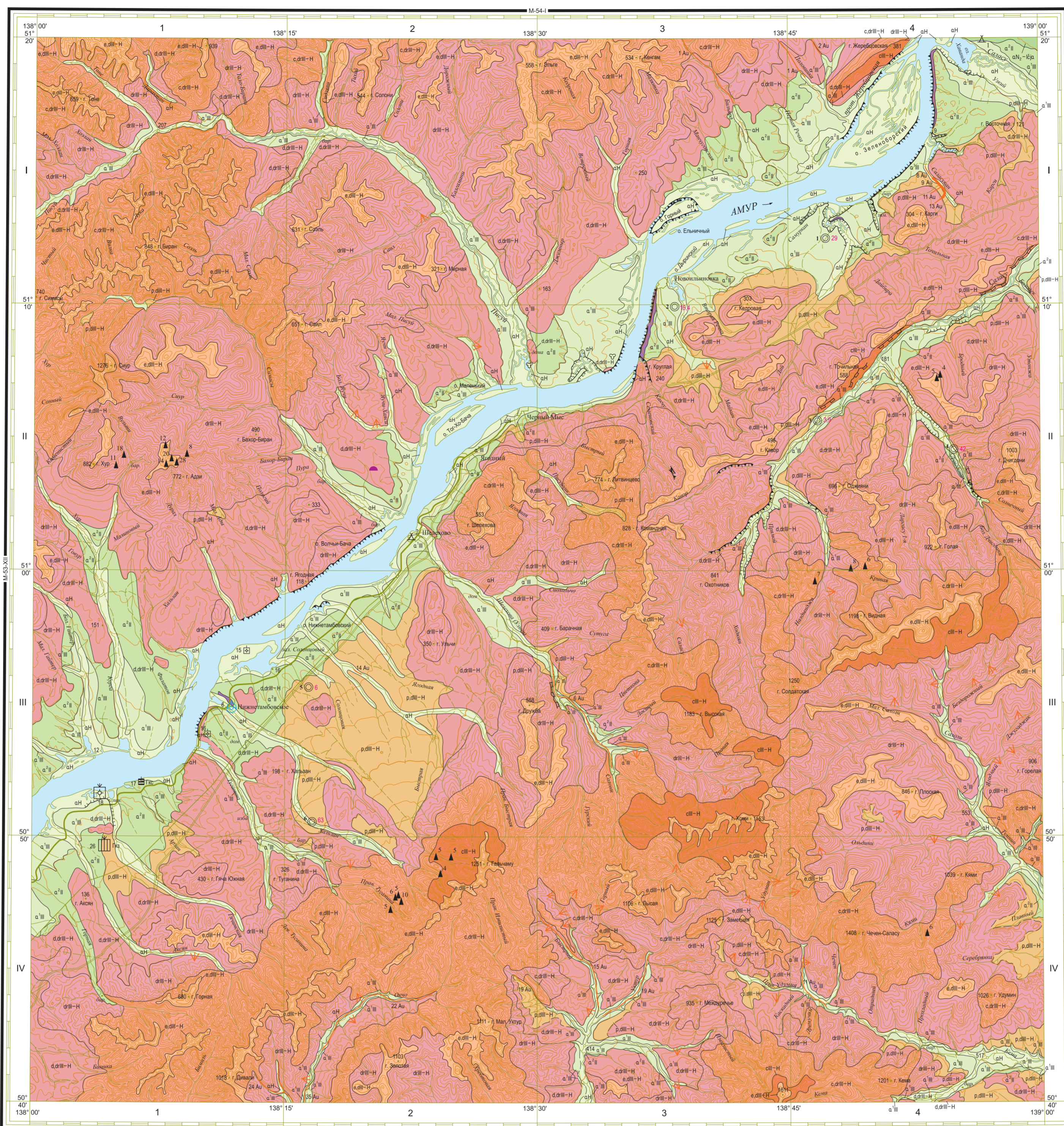
Высотный рельеф

- 1 Крутосклонные поверхности отпрепарированных палеоэрозионных постов и субэрозионных образований (Н₁-0)
2 Денудационный рельеф
3 Денудационно-эрозионные горные склоны крутые (>25°), созданные на розовых и переработанные эрозионными процессами (Н₁-0)
4 Денудационно-эрозионные горные склоны средние (15-25°), созданные эрозией и переработанные эрозионными процессами на пологих литологических основах (Н₁-0)
5 Эрозивно-денудационные горные склоны средней крутизны (15-25°), созданные эрозией и переработанные эрозионными процессами на пологих литологических основах (Н₁-0)
6 Денудационные горные склоны пологие (5-15°), созданные процессами денудации на интрузивных породах (Н₁-0)
7 Денудационные горные склоны пологие (5-15°), созданные процессами денудации на полевой литологической основе (Н₁-0)
8 Основные денудационные склоны пологие (1-5°) (Н₁-0)

АКУМУЛЯТИВНЫЙ РЕЛЬЕФ

- 8 Поймаенная терраса относительной высотой 1-3 м (D₁)
9 Первая надпойменная терраса относительной высотой 2-40 м (D₁)
10 Вторая надпойменная терраса относительной высотой 20-80 м (D₁)
11 Третья надпойменная терраса относительной высотой до 60-80 м (D₁)
12 Проповально-делювиальный шлоф (D₁-2)

- Границы генетически единых поверхностей
Морфофакторы
Блоковые поднятия: а - Лисуйское, б - Туминское
Удель-Канская тектоническая впадина
Границы блоковых поднятий и впадин
Геоморфологические элементы
Участки интенсивного разрушения берегов речной эрозией
Структурные уступы
Уступы аккумулятивных речных террас
Сезонные долины
Денудационные останцы
Конусы выноса
Опозаи
Каменные россыпи
Надпой
Бурты и гряды мерзлотного происхождения
Разломы выравненные в рельефе



Карта составлена в ФГУП 'Дальгеофизика'
Автор Н.А. КРЕМЕНЕЦКАЯ
Редактор В.Ю. ЗАБАРДИН
Сведения о полезных ископаемых даны на карте по состоянию на 1 января 2012 г.
Карта рекомендована к изданию НРС Роснедра 28 мая 2013 г.
Эксперты НРС: В.Н. Зеленин, Л.Р. Семенов
Цифровая карта подготовлена в ФГУП 'Дальгеофизика'
Составитель Н.А. Кременецкая
1 : 200 000
Принята и редактирование авторских материалов выполнены специалистами Картографической фабрики ФГУП 'ВСЕГЕИ'

УСЛОВНЫЕ ОБОЗНАЧЕНИЯ

- 6.0.0.1-Н Эпиконтальные и делювиальные образования. Щебни, гальки, супеси, суглинки, дресва (до 13 м)
0.0.1-Н Коллювиальные образования. Щебни, гальки, дрескины (до 4 м)
0.0.2-Н Коллювиальные и дисперсионные образования крутых склонов. Супески с дреской, щебнем и гальками (до 5 м)
0.0.3-Н Дисперсионные (слоновые) отложения. Супески и супеси с дреской и щебнем (до 4,5 м)
0.0.4-Н Делювиальные и дисперсионные отложения. Щебни, гальки, супеси, суглинки (до 6,5 м)
0.0.5-Н Проповально-делювиальные отложения. Щебни, гальки, супески, суглинки, дресва, песок и супеси (до 6,5 м). Месторождения глины карбонатной
0.0.6-Н Алювиальные отложения пойм. Гальечники, валуны, песок, глина, ил, супеси, суглинки (до 10 м). Рельефы эрозии. Месторождения песчано-гравийного материала, месторождения подземных вод
0.0.7-Н Алювиальные отложения первой надпойменной террасы. Гальечники, валуны, песок, суглинки, глина (до 29 м)
0.0.8-Н Алювиальные отложения второй надпойменной террасы. Гальечники, супески, песок, глина, супеси (до 20,5 м). Месторождения песчано-гравийного материала, глины карбонатной
0.0.9-Н Алювиальные отложения третьей надпойменной террасы. Пески с пропеллами супесей и суглинков (до 20 м)
0.0.10-Н Алювиальные отложения. Чернозёмная почва. Гальечники, супески, песок, глина, гравийники (до 10 м) (только на схеме соотношений плиоцен-четвертичных образований)
Дополнительные обозначения
Геоморфологические элементы
Участки интенсивного разрушения берегов речной эрозией
Структурные уступы
Уступы аккумулятивных речных террас
Конусы выноса
Бурты и гряды мерзлотного происхождения
Денудационные останцы и их высота, м
Границы стратиграфо-генетических подразделений: а - четко выраженные, б - пропалываемые
Бурные свалки, слева - номер, справа - мощность выветривших четвертичных образований, м
Места находки ископаемых остатков спор и пыльцы
Столбы эпох раннего жезла и неолита

ПОЛЕЗНЫЕ ИСКОПАЕМЫЕ

Table with columns: Группа, подгруппа, Вид, Месторождения (Крупные, Малые), Промышленность. Rows include: ПЕСКИ И ГЛИНЫ, ГЛИНЫ ИЛИСТЫЕ, ГЛИНЫ ИЛИСТЫЕ С ПЕСКОМ, ГЛИНЫ ИЛИСТЫЕ С ПЕСКОМ И ГИПСОМ, ГЛИНЫ ИЛИСТЫЕ С ПЕСКОМ И ГИПСОМ С ДОМИНАЦИЕЙ ГИПСОВОЙ ФАЗЫ, ГЛИНЫ ИЛИСТЫЕ С ПЕСКОМ И ГИПСОМ С ДОМИНАЦИЕЙ ГИПСОВОЙ ФАЗЫ С ДОМИНАЦИЕЙ ИЛИСТОВОЙ ФАЗЫ, ПИТЬЕВЫЕ ВОДЫ, БРОСКИ.

СХЕМА КОРРЕЛЯЦИИ ПОДРАЗДЕЛЕНИЙ

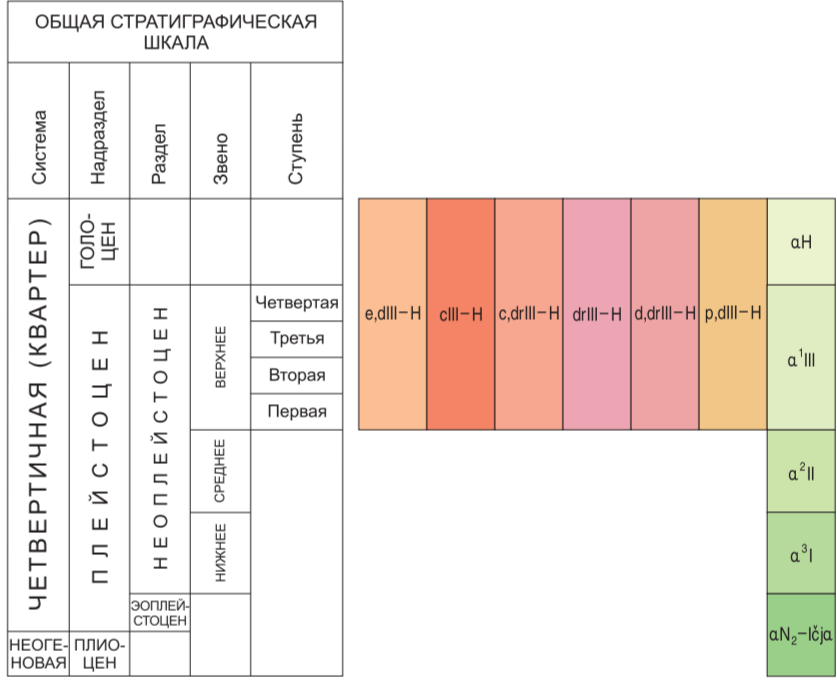


СХЕМА СООТНОШЕНИЙ ПЛИОЦЕН-ЧЕТВЕРТИЧНЫХ ОБРАЗОВАНИЙ

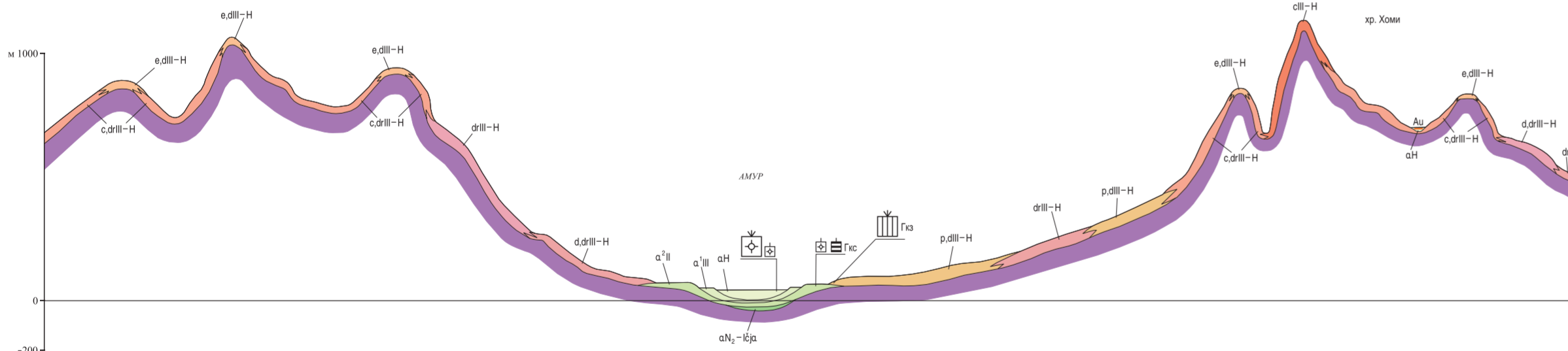


СХЕМА СООТНОШЕНИЙ ЧЕТВЕРТИЧНЫХ ОБРАЗОВАНИЙ

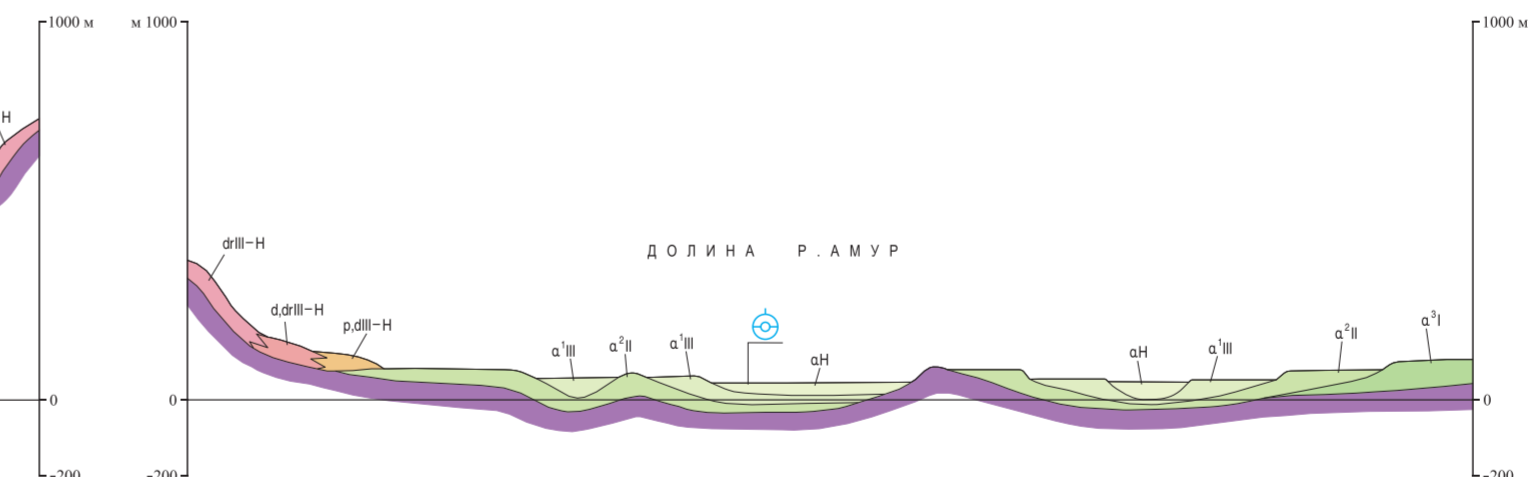


СХЕМА ИСПОЛЬЗОВАННЫХ МАТЕРИАЛОВ

- УСЛОВНЫЕ ОБОЗНАЧЕНИЯ
ГТ-200 (А.М. Френкель, 1959 г.)
ГТ-300 (А.М. Френкель, 2002 г.)
Составление и подготовка к изданию материалов Госнедра-2002 (лето N54-XXXIII и М-54-VII (С.Н. Дубин, 2012 г.)
ГТ-50 (П.А. Непобов, 1990 г.)
ГТ-50 (И.Л. Божко, 1993 г.)
Песчаные работы масштаб 1 : 10 000
ГТ-50 (М.К. Дыков, 1995 г.)

СХЕМА ОЦЕНКИ ЭКОЛОГО-ГЕОЛОГИЧЕСКОЙ ОБЛАСТИ

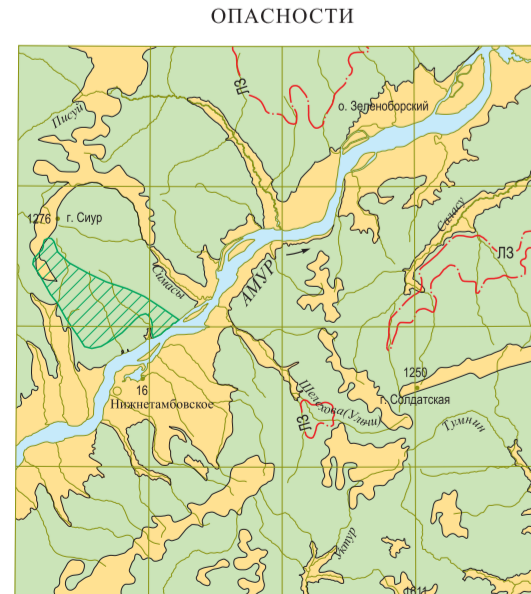
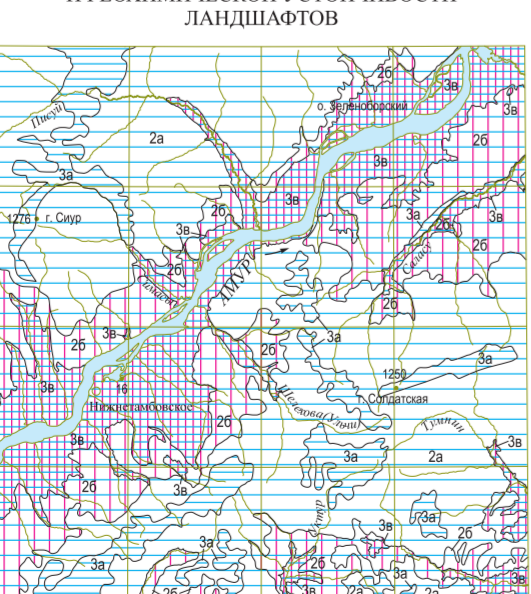
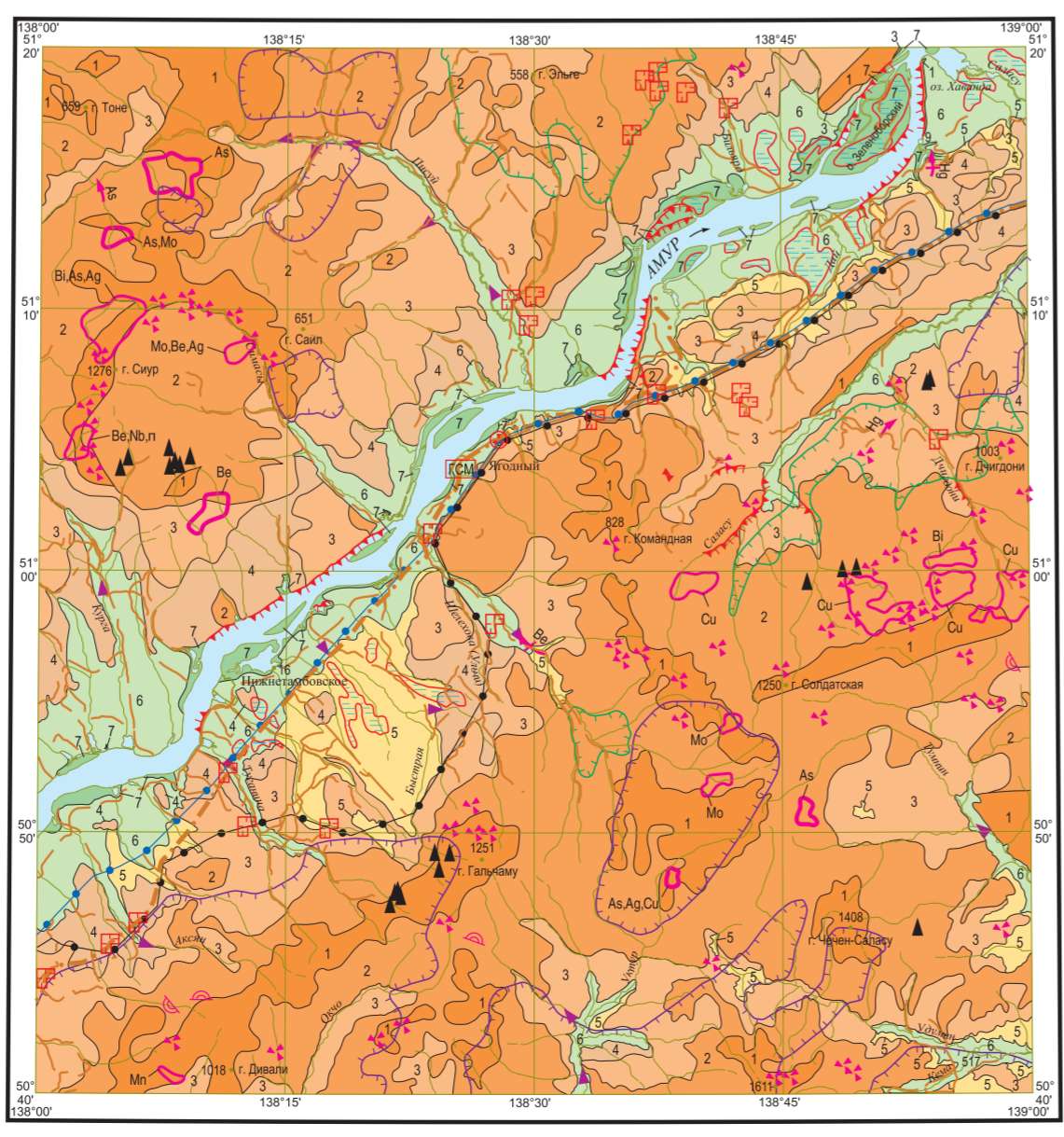


СХЕМА ГЕОДИНАМИЧЕСКОЙ И ГЕОИМПЕРСКОЙ УСТОЙЧИВОСТИ ЛАНДШАФТОВ



Tables for 'УСЛОВНЫЕ ОБОЗНАЧЕНИЯ' and 'Геолого-экологические потенциалы и их индексы'.

ЭКОЛОГО-ГЕОЛОГИЧЕСКАЯ СХЕМА



УСЛОВНЫЕ ОБОЗНАЧЕНИЯ

- ЛАНДШАФТЫ
1 Горы денудационно-эрозионные и структурно-денудационные с крутыми склонами, покрытые коллювиальными отложениями. Почвы бурозёмные глиевые. Растительность - темноконечнолиственный лес, заросли мажорского стланика. Интенсивность проявления эрозийных склоновых процессов высокая
2 Горы эрозивно-денудационные, с склонами средней крутизны, покрытые коллювиальными и дисперсионными отложениями. Почвы бурозёмные глиевые. Растительность - оплодительно-луговое, илитомажно-луговое. Растительность - темноконечнолиственный и лиственный лес. Интенсивность проявления эрозийных склоновых процессов от средней до сильной
3 Горы денудационные, холмисто-увалистые с пологими склонами, покрытые делювиальными и дисперсионными отложениями. Почвы бурозёмные глиевые, подзола илитомажно-луговая. Растительность - оплодительно-луговое, илитомажно-луговое. Растительность - темноконечнолиственный и лиственный лес. Интенсивность проявления эрозийных склоновых процессов от слабой до средней
4 Холмисто-увалистая природная, с пологими склонами покрытые делювиальными и дисперсионными отложениями. Почвы бурозёмные глиевые, подзола илитомажно-луговая. Растительность - оплодительно-луговое, илитомажно-луговое. Растительность - темноконечнолиственный и лиственный лес. Интенсивность проявления эрозийных склоновых процессов от слабой до средней
5 Равнины проповально-делювиальные, пологосклонные, с сетью неширокой долины. Почвы дерново-подзолистые, подзола илитомажно-луговая. Растительность - мелколиственный лес, заболоченные луга, травяно-моховые и осоковые болота, ерниковые заросли. Интенсивность проявления эрозийных склоновых процессов от слабой до средней
6 Поймы крутые и малые рек, низкие и высокие террасы, пологие, в приустьевой части (притом западные), сплошные преимущественно грубыми аллювиями. Почвы пойменные луговые, подзолистые, дерново-подзолистые, лесные глиевые лугово-перелесные. Растительность - мелколиственный лес, заболоченные луга, травяно-моховые и осоковые болота, ерниковые заросли. Интенсивность проявления эрозийных склоновых процессов от слабой до средней
7 Пойма р. Амур аллювиальная, пологая, с сетью сенокотных и стариц. Почвы пойменные луговые и тёмные глиевые лугово-перелесные. Растительность - луга, кустарниковые заросли ивы, заболоченные участки, редкие бороздно-лиственные леса. Интенсивность проявления эрозийных склоновых процессов очень сильная

СХЕМА РАСПОЛОЖЕНИЯ ЛИСТОВ НИКОЛАЕВСКОЙ СЕРИИ

