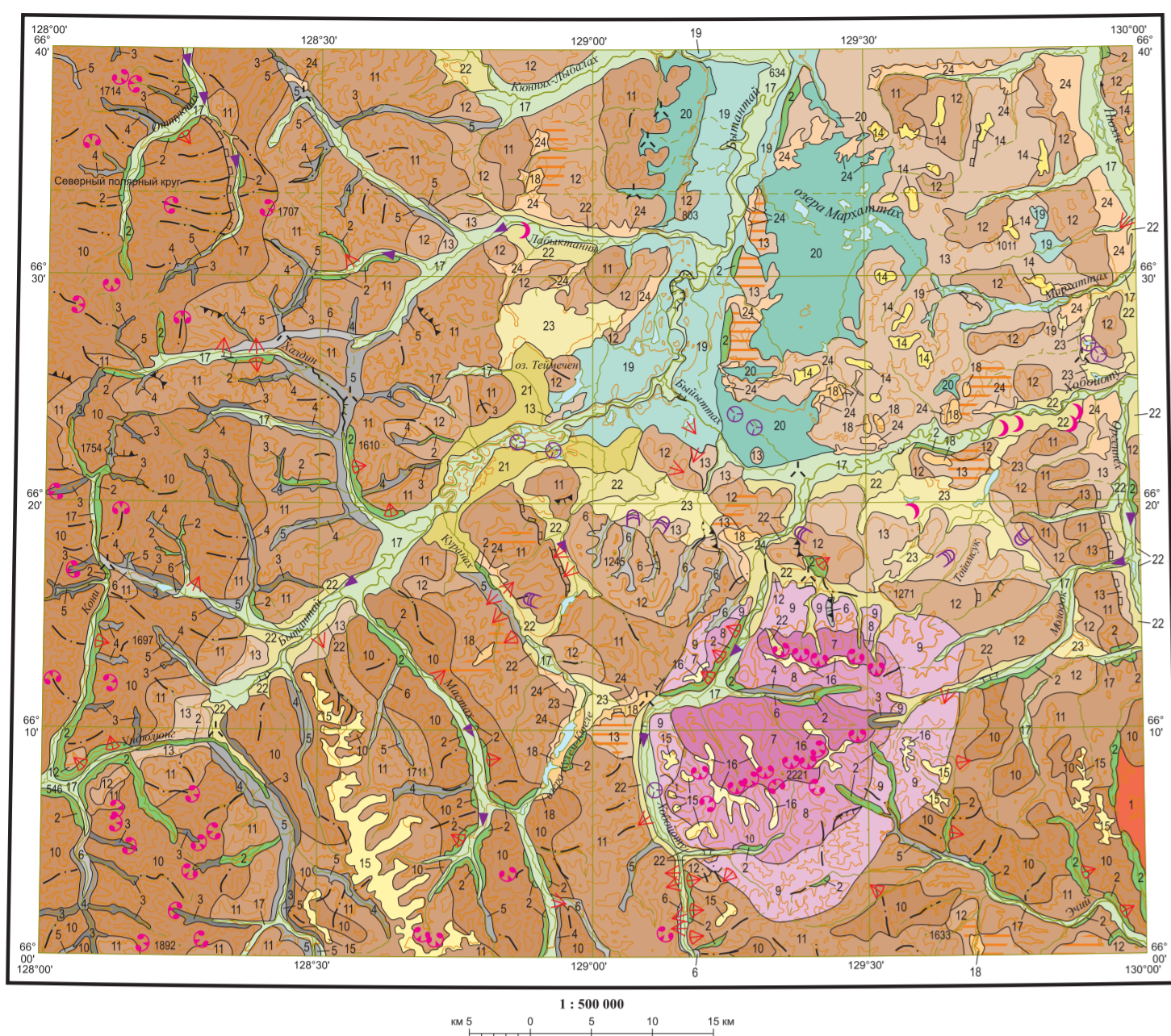


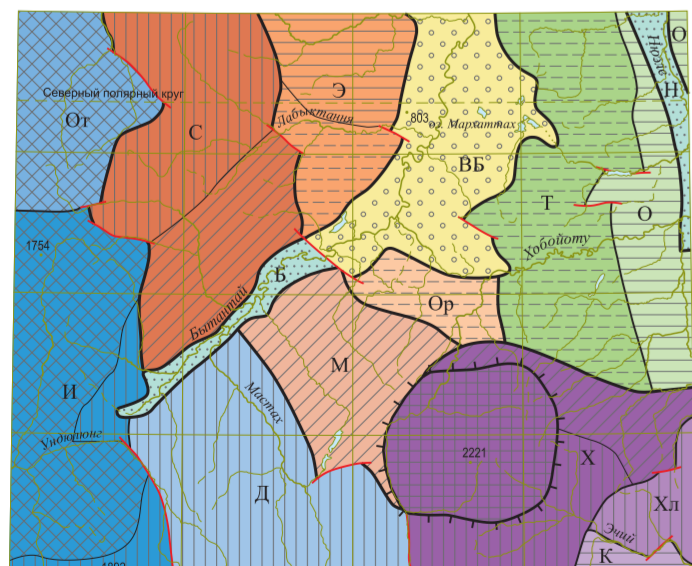
ГЕОМОРФОЛОГИЧЕСКАЯ СХЕМА



У С Л О В Н Ы Е О Б О З Н А Ч Е Н И Я

- | | |
|--|--|
| ТЕКТОНИЧЕСКИЙ РЕЛЬЕФ | Реликты поверхности денудационного выравнивания |
| 1 Тектонически предопределенные склоны возвышенностей крутые и очень крутые (Q_{1-2}) | 14 На отметках 800–1000 м (Р) |
| ВЫРАБОТАННЫЙ РЕЛЬЕФ | 15 На отметках 1000–1500 м (Р) |
| 2 Склоны речных долин крутые и очень крутые (Q_1) | 16 На отметках 1500–2000 м (Р) |
| Экзарационный | Реликты тальвегов речной сети на отметках 1000–1300 м (N_{1-2}) |
| 3 Склоны троговых долин крутые (Q_{11}) | АККУМУЛЯТИВНЫЙ РЕЛЬЕФ |
| 4 Склоны троговых долин средней крутизны (Q_{111}) | 17 Долины аллювий. Комплекс низких террас, аллювиально-пролювиальных конусов выноса, поймы и русла (Q_{11-111}) |
| 5 Днища троговых долин пологие (Q_{1111}) | 18 Реликты приподнятой гидросети на высоких террасах и водораздельных поверхностях (N_2) |
| 6 Днища троговых долин очень пологие (Q_{11111}) | 19 Озеро-аллювиальная равнина (Q_{111}) |
| Структурно-экзарационный | 20 Озеро-болотная равнина (Q_{11111}) |
| 7 Склоны возвышенностей (крутые и очень крутые) отпрепарированных роговиков куполов и гранитоидных массивов, интенсивно преобразованные экзарационными процессами (Q_{11-111}) | 21 Бугристая водо-ледниковая равнина (Q_{1111}) |
| Структурно-денудационный | 22 Холмисто-рядовые ледниковые и водноледниковые образования (Q_{111111} , $Q_{1111111}$) |
| 8 Склоны возвышенностей (крутые) отпрепарированных роговиков куполов и гранитоидных массивов, преобразованные эрозийными процессами (Q_{11-111}) | 23 Реликты ледниковых и водноледниковых образований на высоких террасах, в днищах приподнятых долин и боргах впадин (Q_{11}) |
| 9 Склоны возвышенностей (крутые) ороговикованных пород (Q_{11-111}) | 24 Проловиально-деповальные шлейфы (Q_{111111}) |
| Денудационный | Границы однородных поверхностей рельефа |
| 10 Склоны возвышенностей средней крутизны (Q_{1111}) | |
| 11 Склоны возвышенностей пологие (Q_{11111}) | |
| 12 Склоны возвышенностей пологие и очень пологие (Q_{111111}) | |
| 13 Склоны возвышенностей пологие и очень пологие ($Q_{1111111}$) | |
- ФОРМЫ И ЭЛЕМЕНТЫ РЕЛЬЕФА**
(не выражающиеся в масштабе карты)
- | | |
|---|------------------------------------|
| Кары и цирки | Наледные поляны, наледи |
| Отдельные конечные моренные гряды | Места речных перекатов |
| Конусы выноса | Участки интенсивной донной эрозии |
| Осыпные и обвалочные конусы, шлейфы | Участки интенсивной боковой эрозии |
| Уступы височных долин, водопадов и их высота, м | Структурно-денудационные уступы |
| Солифлюкционные террасы | Эрозионные уступы |
| Термокарстовые западины | |

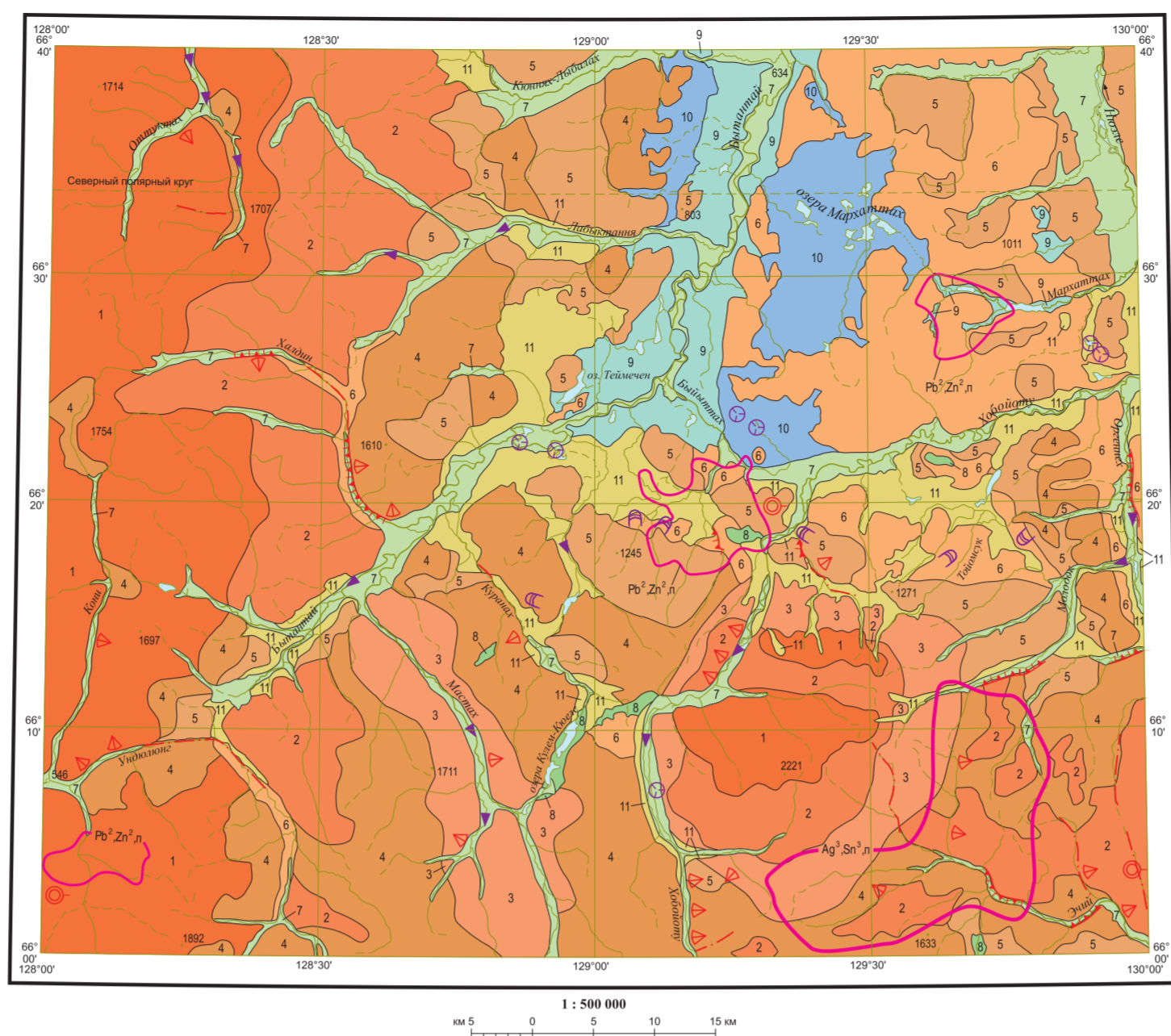
МОРФОСТРУКТУРНАЯ СХЕМА



У С Л О В Н Ы Е О Б О З Н А Ч Е Н И Я

- | | |
|--|---|
| Положительные морфоструктуры | Переходные морфоструктуры |
| Центральное глыбовое поднятие | Халдинская ступень |
| И Искянский | Согузский |
| От Отлукташский | Блок М Мастахский |
| Д Доктанский | Конякская ступень |
| Хобойтоу-Энчиское сводово-глыбовое поднятие | Э Эргельский |
| Х Хадарынский | Ор Оруплечанский |
| Хл Халдинский | Т Токурский |
| К Корюкский | О Оренбургский |
| Отрицательные морфоструктуры | Относительно равновесные морфоструктуры Мархаттское плато |
| ВВ Верхне-Бытантайская впадина | Т Токурский |
| Н Речные депрессии: Неонизинская (Н), Бытантайская (В) | О Оренбургский |
| Неотектонические блоки | Энчиская купольная морфоструктура |
| Структурно-литоморфное обособление на фоне интенсивного водозатопления | Слабо воздымая |
| Интенсивного воздымая | Очень слабо воздымая |
| Сильного воздымая | Относительно стабильные |
| Умеренного воздымая | Прогибания |
| Границы структур: первого порядка | Реаломы, контролируемые границы морфоструктур и блоков |
| второго порядка | |
| третьего порядка | |

СХЕМА ЭКОЛОГО-ГЕОЛОГИЧЕСКИХ УСЛОВИЙ



У С Л О В Н Ы Е О Б О З Н А Ч Е Н И Я

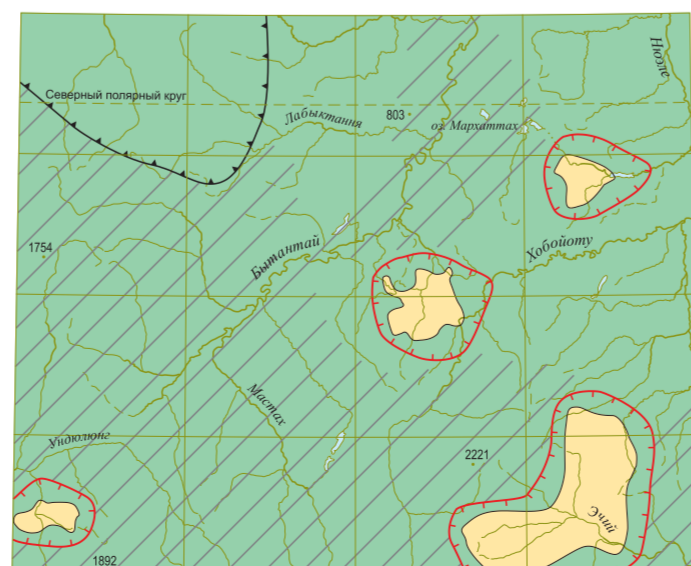
Группа	Одвал	Подотвал	Тип	Партип	К Л А С С		
					Индекс	Макрорельеф, литология коренных пород, четвертичных отложений, почвы, растительность	
Субарктическая резко континентальная	Горные субарктические полая	Среднегорье	Альпийское среднегорье	Трансальпийский	Гольцовый	1	Горы с крутыми обвало-сыпными склонами, гребневидными водоразделами, каррами, цирками, карнигами и фирновыми снежниками. Растительность и почвы отсутствуют
						2	Горы с крутыми изрезанными склонами и узкими водоразделами. Растительность на привораздельных частях отсутствует, у основания склонов мохово-лишайниковая. Почвы горно-тундровые примитивные
						3	Горы с уплощенными водоразделами, крутыми изрезанными склонами. Растительность на привораздельных частях мохово-лишайниковая; в основании склонов – листовенное редколесье. Почвы горно-тундровые щебнисто-супесчаные слабо льдистые
						4	Умеренно расчлененные горы со слаженными водоразделами и склонами. Растительность на привораздельных частях отсутствует, у основания склонов – мохово-лишайниковая. Почвы горно-тундровые примитивные
						5	Плато умеренно расчлененное эрозийными долинами. Растительность на водоразделах травно-моховая с кустарниками, в нижней части склонов листовенное редколесье. Почвы щебнисто-супесчаные льдистые
	Внутригорные равнины	Акумулятивный	Редколесный альпийский	Редколесный альпийский	Редколесный альпийский	6	Плато слабо расчлененное эрозийными долинами. Растительность – травно-моховая, листовенное редколесье. Почвы супесчаные льдистые
						7	Аллювиальные равнины – террасы и поймы с руслами, протоками и старичными озерами. Растительность – листовенное редколесье с осокоро-пушицевыми кощарниками и бурсито-моховыми болотами. Почвы торфяно-болотные песчано-супесчаные, перелюдно-глеяные льдистые
						8	Реликтовые аллювиальные равнины в сквозных долинах. Растительность – березка и ива кустарниковые, осокоро-пушицевые кощарники. Почвы песчано-супесчаные, перелюдно-глеяные льдистые
						9	Озеро-аллювиальные равнины. Растительность – листовенное редколесье с вересковым подлеском. Почвы торфяно-болотные песчано-супесчаные, перелюдно-глеяные льдистые
						10	Озерная равнина с остаточными озерами. Растительность – листовенное редколесье с моховыми и осокоро-пушицевыми болотами. Почвы супесчаные сильно льдистые
						11	Флювиогляциальная равнина с грядами морен. Растительность – листовенное редколесье с моховыми и осокоро-пушицевыми болотами. Почвы супесчаные сильно льдистые

Границы ландшафтных подразделений

ФОРМЫ И ЭЛЕМЕНТЫ РЕЛЬЕФА

- (не выражающиеся в масштабе карты)
- ПРИРОДНЫЕ НЕБЛАГОПРИЯТНЫЕ ГЕОЛОГИЧЕСКИЕ ОБЪЕКТЫ И ПРОЦЕССЫ**
- Экзогенные**
- Осыпные и обвалочные конусы, шлейфы
 - Участки интенсивной донной эрозии
 - Солифлюкционные террасы
 - Участки интенсивной боковой эрозии
 - Термокарстовые западины
- Эндогенные**
- Эпизоды землетрясений с магнитудой 4–7
- ГЕОХИМИЧЕСКИЕ АНОМАЛИИ ТЯЖЕЛЫХ МЕТАЛЛОВ**
(в рыхлых отложениях)
- $Pb^{2+}Zn^{2+}$ 8–16 ПДК $Ag^{+}Sn^{2+}$ более 16 ПДК
- Примечания: 1. Цифры справа сверху от символов элементов: 2 – 5–16 ПДК, 3 – более 16 ПДК
 2. Типы аномалий: п – природные

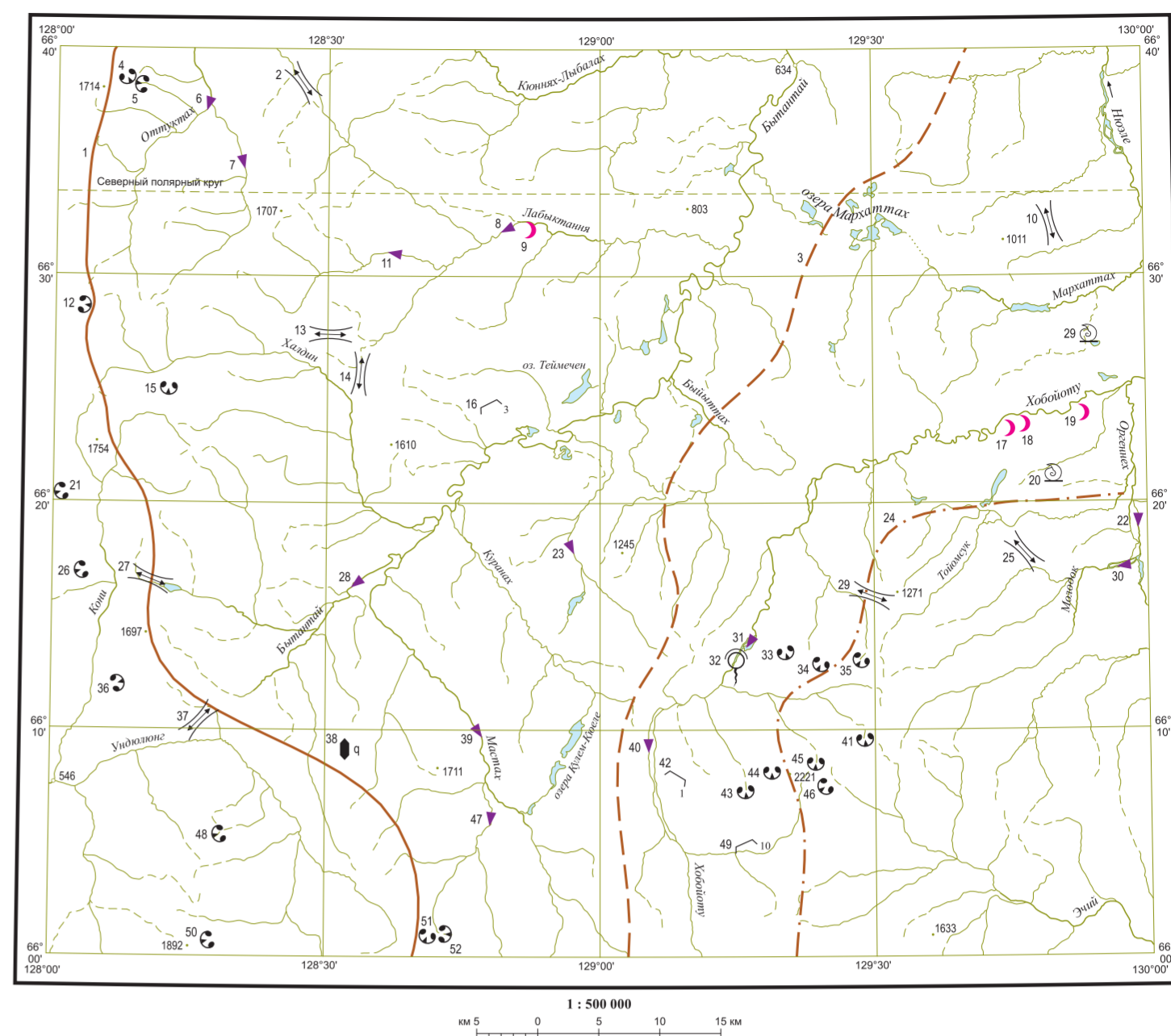
СХЕМА ОЦЕНКИ ЭКОЛОГО-ГЕОЛОГИЧЕСКОЙ ОПАСНОСТИ



- Эколого-геологическая оценка площади**
- Удовлетворительная
 - Напряженная
- Площади с ограничениями и особыми условиями хозяйственной деятельности**
- Ограничение для выпаса и водопоя
 - Территория ресурсного резервата, ограничение хозяйственной деятельности и производства тяжелых видов работ
 - Ограничение для строительства дорог, производственных и жилых зданий

1 : 1 000 000

СХЕМА ПАМЯТНИКОВ ПРИРОДЫ



У С Л О В Н Ы Е О Б О З Н А Ч Е Н И Я

- | | |
|--|---|
| Общегеологические | Геоморфологические |
| Обнажения с остатками редких ископаемых организмов | Ледниковые цирки |
| Минералогические | Отдельные конечные моренные гряды |
| Проявления и пункты минерализации редких минералов: горного хрусталя | Уступы височных долин, водопадов и их высота, м |
| Криогенные | Брошенные долины |
| Гидрогеологические | Водораздел бассейнов рек Яна и Лена |
| Наледные поляны, наледи | Водораздел рек Хобойтоу и Бытантай |
| Источники с редким по величине дебитом | Водораздел рек Хобойтоу и Эчий |
- Цифра – номер памятника по каталогу

СХЕМА КОРРЕЛЯЦИИ ПОДРАЗДЕЛЕНИЙ

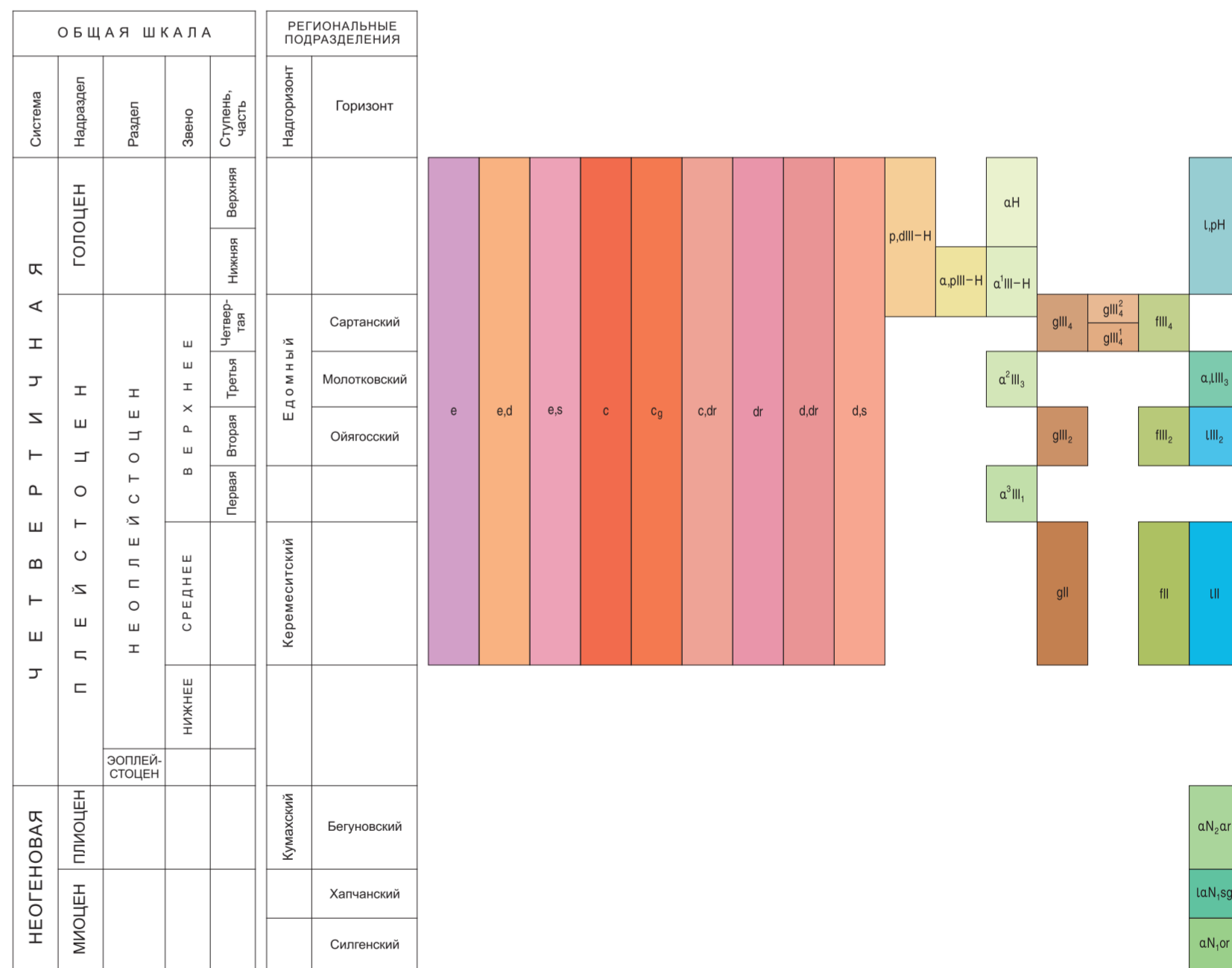
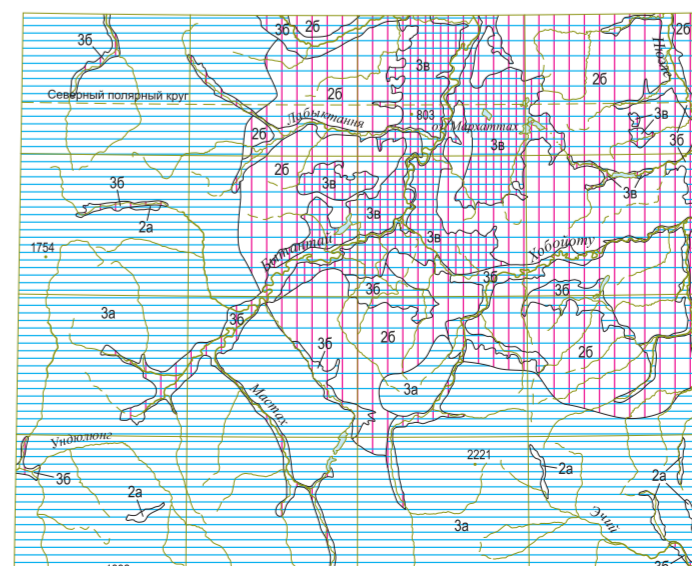


СХЕМА ГЕОДИНАМИЧЕСКОЙ И ГЕОХИМИЧЕСКОЙ УСТОЙЧИВОСТИ ЛАНДШАФТНЫХ ПОДРАЗДЕЛЕНИЙ



Геолого-экологические потенциалы и их индексы	Геодинамические	
	Средней устойчивости 2	Малоустойчивые 3
Устойчивые а	2а	3а
Средней устойчивости б	2б	3б
Малоустойчивые в	2в	3в