

ГОСУДАРСТВЕННАЯ ГЕОЛОГИЧЕСКАЯ КАРТА РОССИЙСКОЙ ФЕДЕРАЦИИ масштаба 1 : 200 000

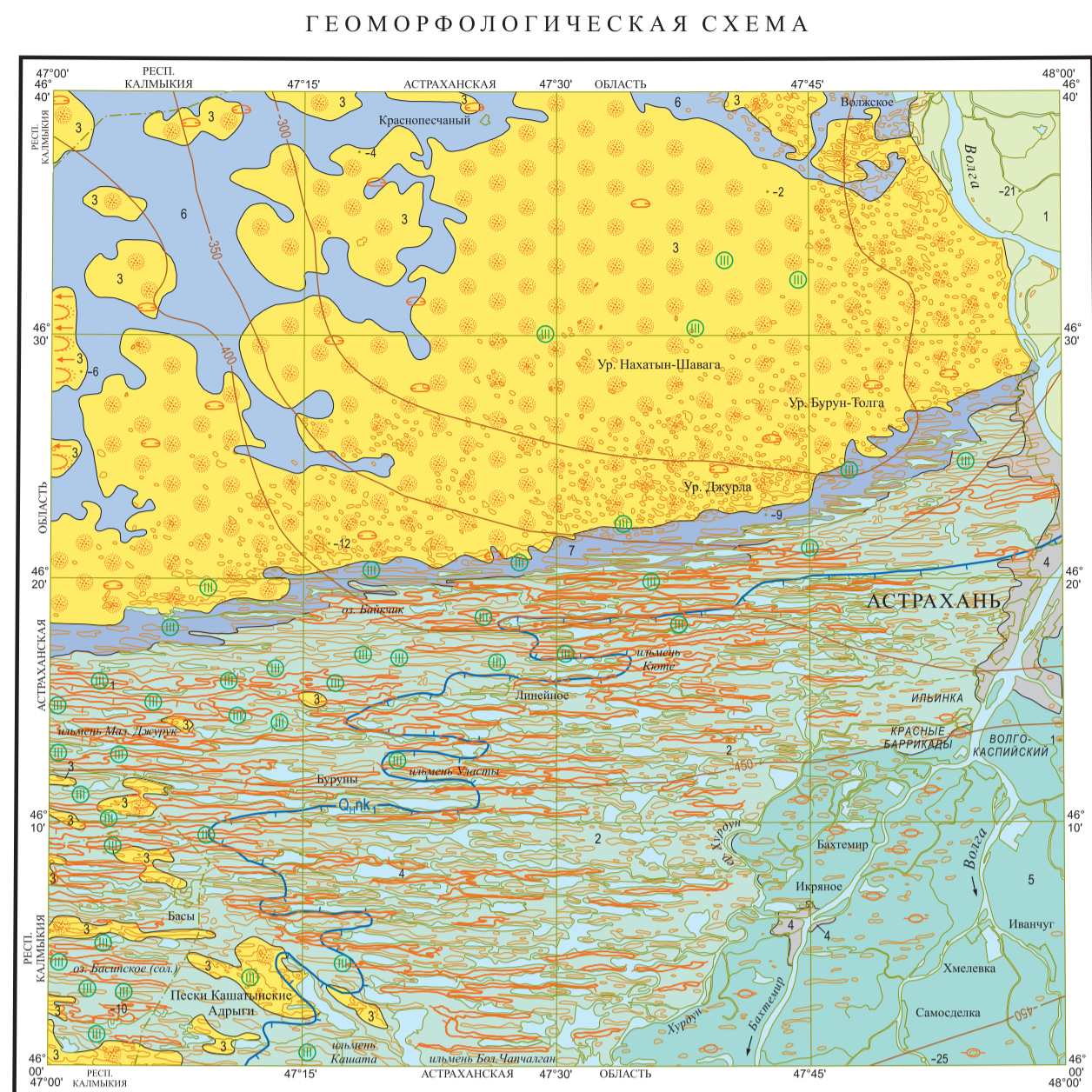
Издание второе

Нижеволжская серия

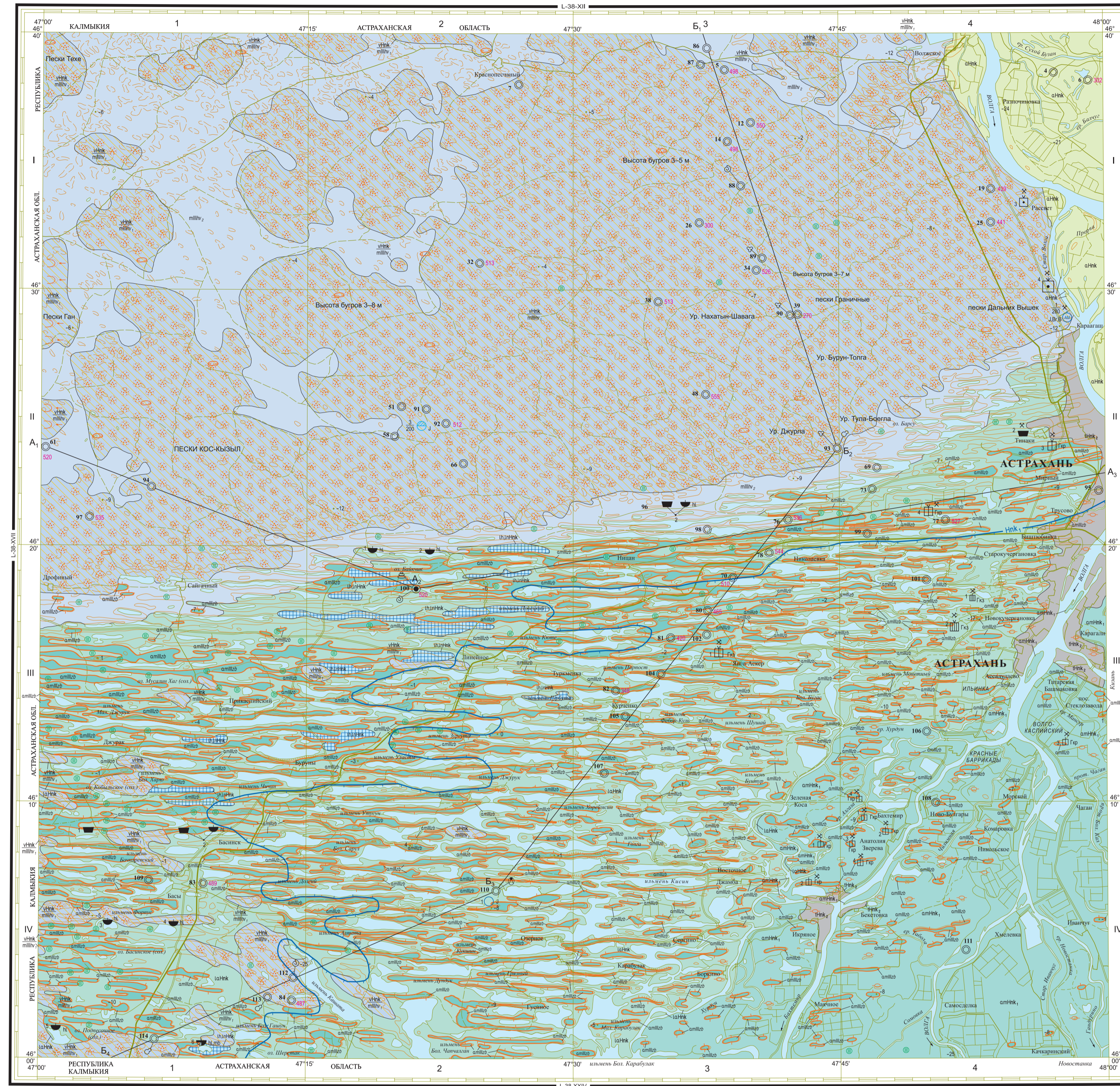
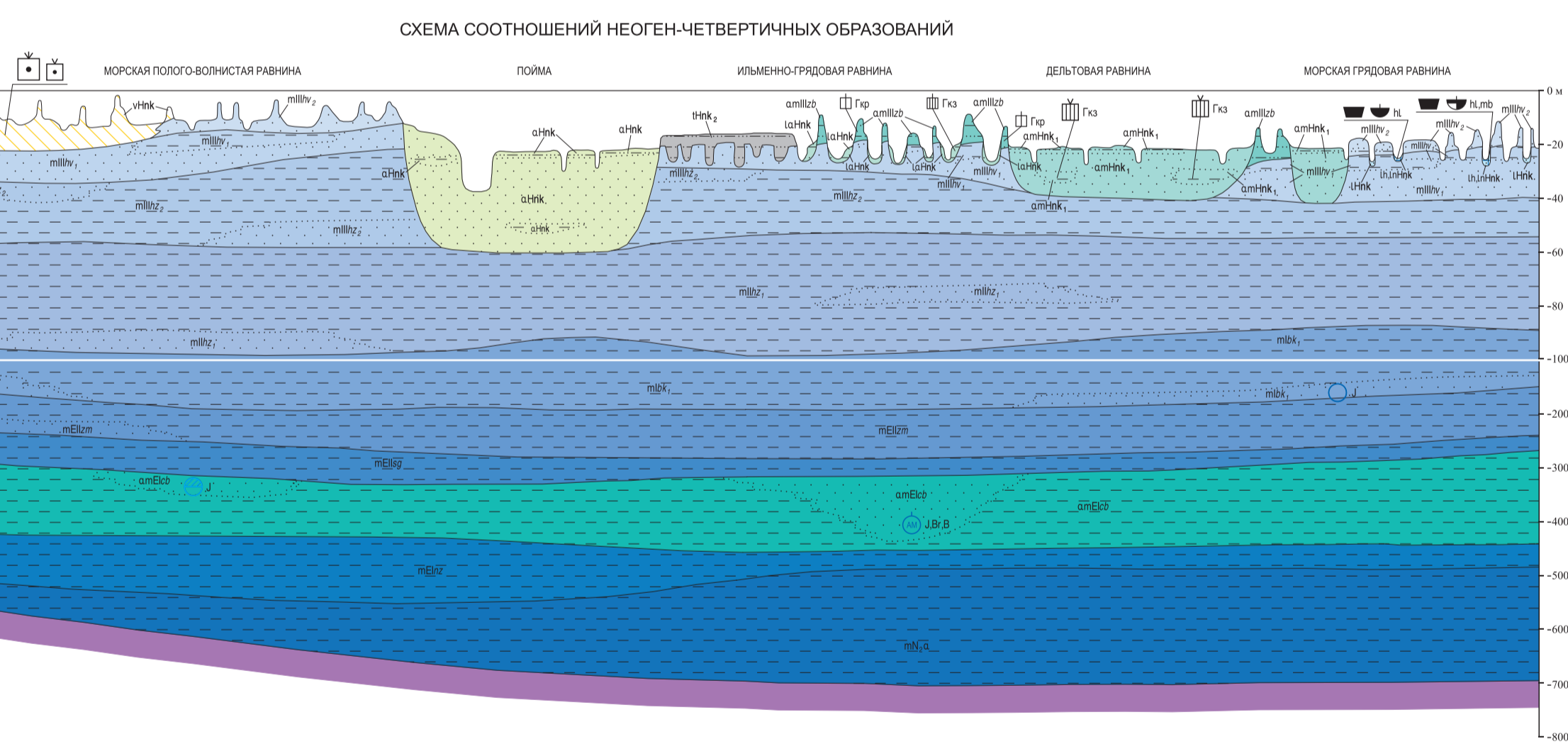
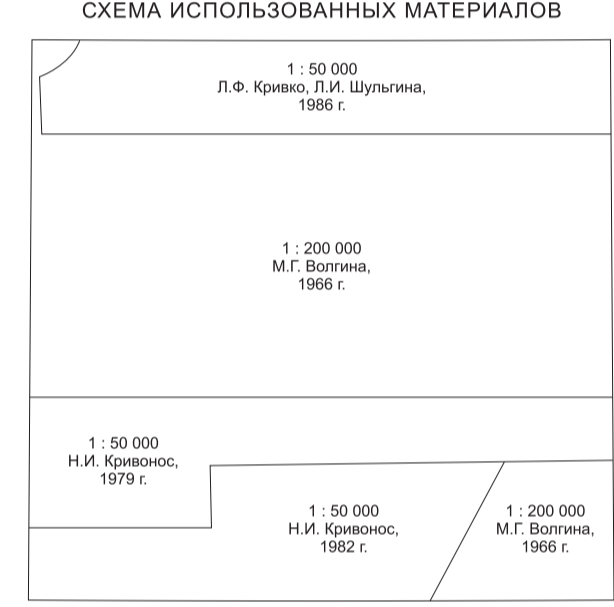
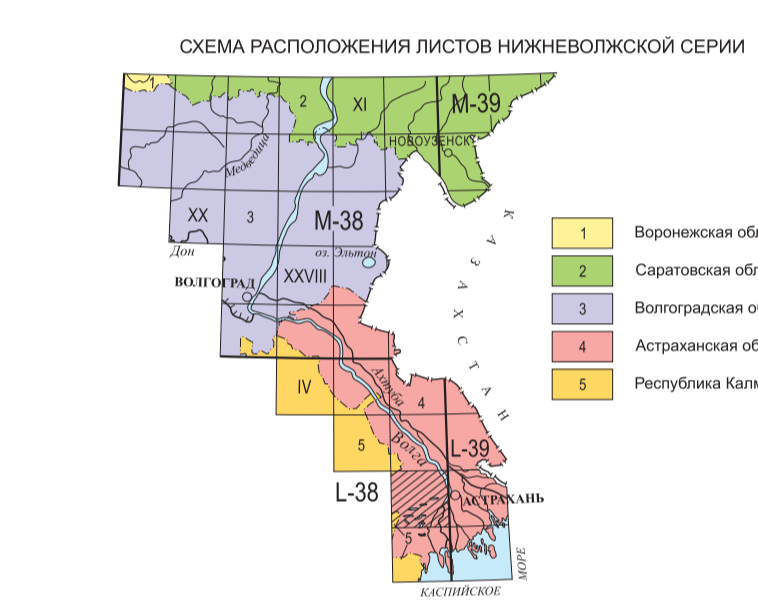
КАРТА НЕОГЕН-ЧЕТВЕРТИЧНЫХ ОБРАЗОВАНИЙ

L-38-XXVIII (Красные Баррикады)

УСЛОВНЫЕ ОБОЗНАЧЕНИЯ



- УСЛОВНЫЕ ОБОЗНАЧЕНИЯ АККУМУЛЯТИВНЫЙ РЕЛЬЕФ**
- 1 Аллювиальная равнина (Q₁)
 - 2 Морская ильменно-градовая равнина (Q₂)
 - 3 Заловая равнина (Q₃)
 - 4 Тектонический современный рельеф (Q₄)
 - 5 Дельтовая (аллювиально-морская) равнина (Q₅)
 - 6 Морская полого-волнистая равнина (Q₆)
 - 7 Морская градовая равнина (Q₇)
- ФОРМЫ И ЭЛЕМЕНТЫ РЕЛЬЕФА**
- Буржастые пески
 - Баржаны дежукиса
 - Баржастые буры: а - выходящиеся в масштабе 1:200 000, б - не выходящиеся в масштабе 1:200 000
 - Дельтационные котловины
 - Солончаки
 - Границы трансгрессии равнинно-аллювиальной бассейна
 - Границы поперечности тентических равнин
 - Излинии амплитуд новейших тектонических движений, м



- УСЛОВНЫЕ ОБОЗНАЧЕНИЯ**
- Литологический состав (только на разрезах и схеме соотношений)**
- Пески
 - Глины
 - Суглинки
 - Супеси
 - Рельеф буржастых песков
 - Баржастые буры: а - выходящиеся в масштабе 1:200 000, б - не выходящиеся в масштабе 1:200 000
 - Баржаны дежукиса
 - Дельтационные котловины
 - Солончаки
 - Границы равнинно-аллювиальной трансгрессии
 - Места находок ископаемых остатков
 - Морские безволновые
 - Промысловые безволновые
 - Наземные безволновые
 - Простые
 - Пыль и слои
 - Буржастые буры: Слева - номер, справа - мощность четвертичных образований, и
 - Сторона буржастых буры: Слева - номер, справа - мощность четвертичных образований
 - Границы стратиграфически-литологических подразделений: а - достоверные, б - предположительные, только на разрезах
 - Границы литологически-доместичности литологических подразделений: только на разрезах и схеме соотношений
- ПОЛЕЗНЫЕ ИСКОПАЕМЫЕ**
- | Подгруппа, вид | Месторождения | | |
|--|---------------|---------|-------|
| | Крупные | Средние | Малые |
| НЕМЕТАЛЛИЧЕСКИЕ ИСКОПАЕМЫЕ | | | |
| Строительные материалы | | | |
| Глиняные кирпичи | | | |
| Глины, суглинки, аргиллы | | | |
| Песчаные | | | |
| Объемные породы | | | |
| Песок строительный | | | |
| Соли натриевые (галит) | | | |
| Соли калийные и сульфаты натрия | | | |
| ПОДЗЕМНЫЕ ВОДЫ И ЛЕЧЕБНЫЕ ГРЯЗИ | | | |
| Минеральные воды | | | |
| Промысловые воды | | | |
| Лечебные аэрометановые | | | |
| Лечебные воды | | | |
| Грязи лечебные | | | |
| Подземные воды: 0 - месторождение - номер, в знаменателе - глубина залегания воды, м | | | |
| Засоленные месторождения | | | |
| Засоленосные (в разрезе) месторождения | | | |
| Комплексные месторождения с разными видами полезных ископаемых | | | |

