

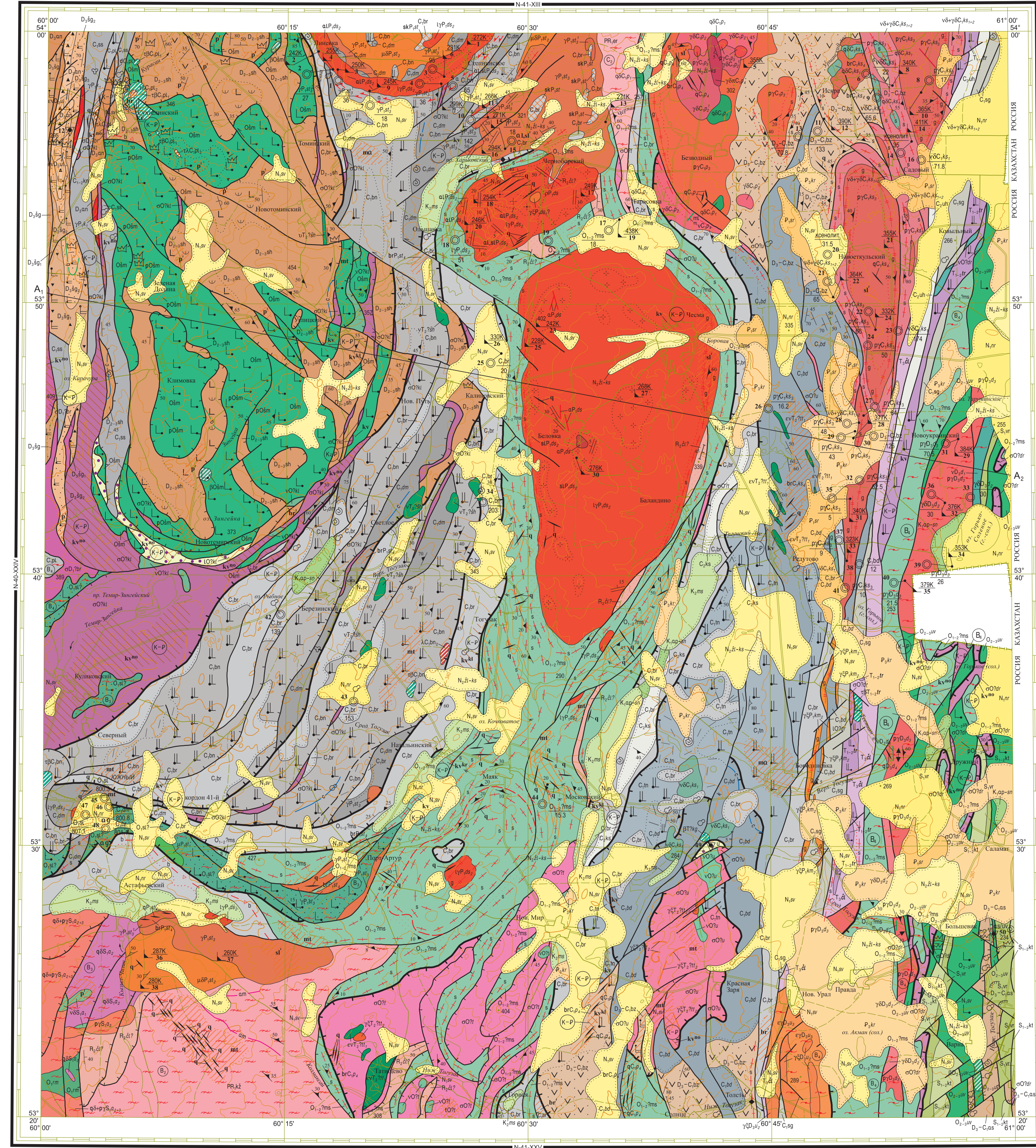
ГОСУДАРСТВЕННАЯ ГЕОЛОГИЧЕСКАЯ КАРТА РОССИЙСКОЙ ФЕДЕРАЦИИ масштаба 1 : 200 000

Издание второе
Южно-Уральская серия
КАРТА ДОЧЕТВЕРТИЧНЫХ ОБРАЗОВАНИЙ
N-41-XIX (Варна)

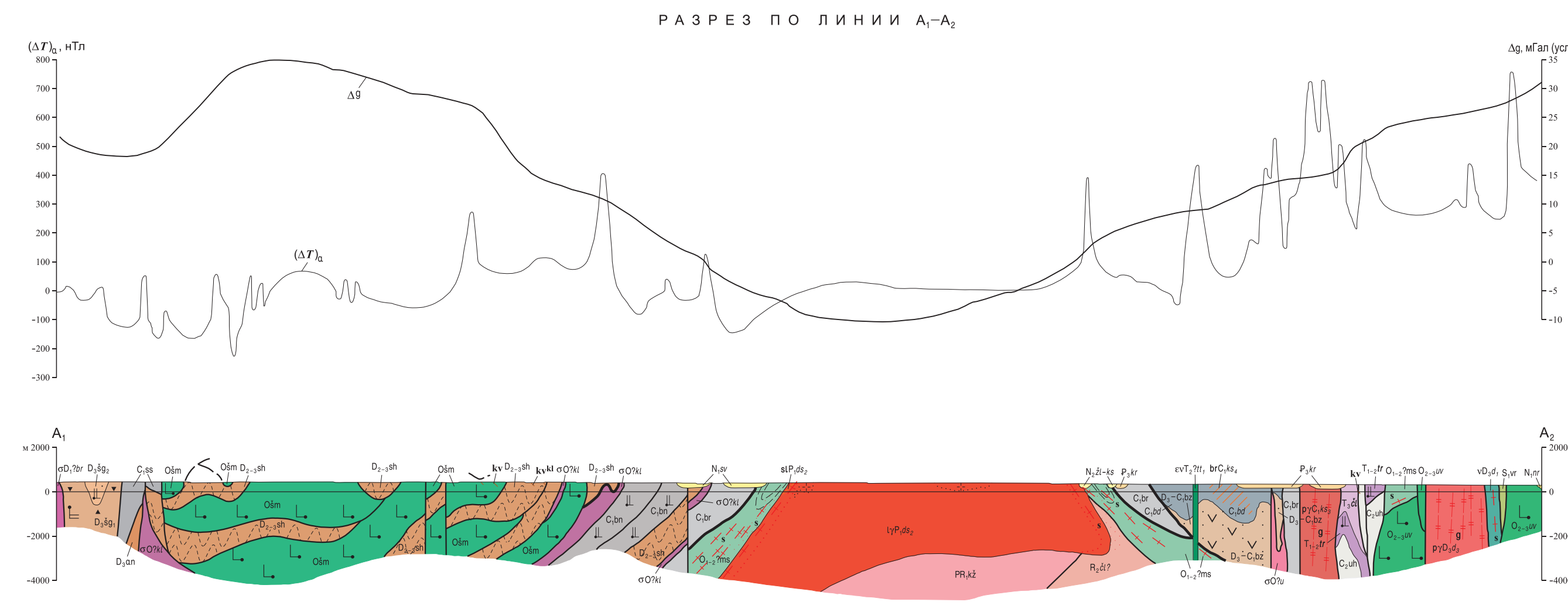
ВОСТОЧНОУРАЛЬСКАЯ ЗОНА				ЗАУРАЛЬСКАЯ ЗОНА				СТРАТИГРАФИЧЕСКАЯ КОЛОНКА МЕЗОЗОЯ И КАЙНОЗОЯ							
Система	Отдел	Индекс	Мощность, м	Индекс	Колонка	Мощность, м	Индекс	Колонка	Мощность, м	Индекс	Колонка	Мощность, м	Индекс	Колонка	Мощность, м
МЕЛОЗОЯ	ПАЛЕОЦЕН	N ₁ -N ₂	6-8	K ₁ -K ₂	10	N ₁ -N ₂	10	K ₁ -K ₂	5-6	R ₁ -R ₂	30	K ₁ -K ₂	50	K ₁ -K ₂	50
		N ₃	10												
МЕЛОЗОЯ	ПАЛЕОЦЕН	K ₁ -K ₂	50	K ₁ -K ₂	50-60	K ₁ -K ₂	50-60	K ₁ -K ₂	50-60	K ₁ -K ₂	28	K ₁ -K ₂	50	K ₁ -K ₂	50
		K ₃	50-60												
ТРИАСОВАЯ	ВЕРХНИЙ	K ₁ -K ₂	50	K ₁ -K ₂	50-60	K ₁ -K ₂	50-60	K ₁ -K ₂	50-60	K ₁ -K ₂	28	K ₁ -K ₂	50	K ₁ -K ₂	50
ТРИАСОВАЯ	СРЕДНИЙ	K ₁ -K ₂	50	K ₁ -K ₂	50-60	K ₁ -K ₂	50-60	K ₁ -K ₂	50-60	K ₁ -K ₂	28	K ₁ -K ₂	50	K ₁ -K ₂	50

УСКО-НОВОУРАЛЬСКАЯ ЗОНА				СУХУТЕЛИНСКАЯ ЗОНА				КОЖАРСКО-АДАМОВСКАЯ ЗОНА				КОГЕВСКАЯ ЗОНА				НИЖЕСАМАРСКО-ТЕКЕЛЬДАТАУСКАЯ И ТРОИЦКО-БУРГУЛЬСКАЯ ЗОНА			
Система	Отдел	Индекс	Мощность, м	Индекс	Колонка	Мощность, м	Индекс	Колонка	Мощность, м	Индекс	Колонка	Мощность, м	Индекс	Колонка	Мощность, м	Индекс	Колонка	Мощность, м	
КАМЕННОУГОЛЬНАЯ	СРЕДНИЙ	C ₁	100-200	C ₁	100-200	C ₁	100-200	C ₁	100-200	C ₁	100-200	C ₁	100-200	C ₁	100-200	C ₁	100-200	C ₁	100-200
КАМЕННОУГОЛЬНАЯ	ВЕРХНИЙ	C ₃	350-750	C ₃	350-750	C ₃	350-750	C ₃	350-750	C ₃	350-750	C ₃	350-750	C ₃	350-750	C ₃	350-750	C ₃	350-750
ДЕВОНСКАЯ	ВЕРХНИЙ	D ₁	500-2000	D ₁	500-2000	D ₁	500-2000	D ₁	500-2000	D ₁	500-2000	D ₁	500-2000	D ₁	500-2000	D ₁	500-2000	D ₁	500-2000
ДЕВОНСКАЯ	СРЕДНИЙ	D ₃	500-2000	D ₃	500-2000	D ₃	500-2000	D ₃	500-2000	D ₃	500-2000	D ₃	500-2000	D ₃	500-2000	D ₃	500-2000	D ₃	500-2000
СИБИРИТСКАЯ	ВЕРХНИЙ	S ₁	700-900	S ₁	700-900	S ₁	700-900	S ₁	700-900	S ₁	700-900	S ₁	700-900	S ₁	700-900	S ₁	700-900	S ₁	700-900
СИБИРИТСКАЯ	НИЖНИЙ	S ₃	200-600	S ₃	200-600	S ₃	200-600	S ₃	200-600	S ₃	200-600	S ₃	200-600	S ₃	200-600	S ₃	200-600	S ₃	200-600
ОРЛОВИТСКАЯ	ВЕРХНИЙ	O ₁	800-1500	O ₁	800-1500	O ₁	800-1500	O ₁	800-1500	O ₁	800-1500	O ₁	800-1500	O ₁	800-1500	O ₁	800-1500	O ₁	800-1500
ОРЛОВИТСКАЯ	СРЕДНИЙ	O ₃	800-1500	O ₃	800-1500	O ₃	800-1500	O ₃	800-1500	O ₃	800-1500	O ₃	800-1500	O ₃	800-1500	O ₃	800-1500	O ₃	800-1500

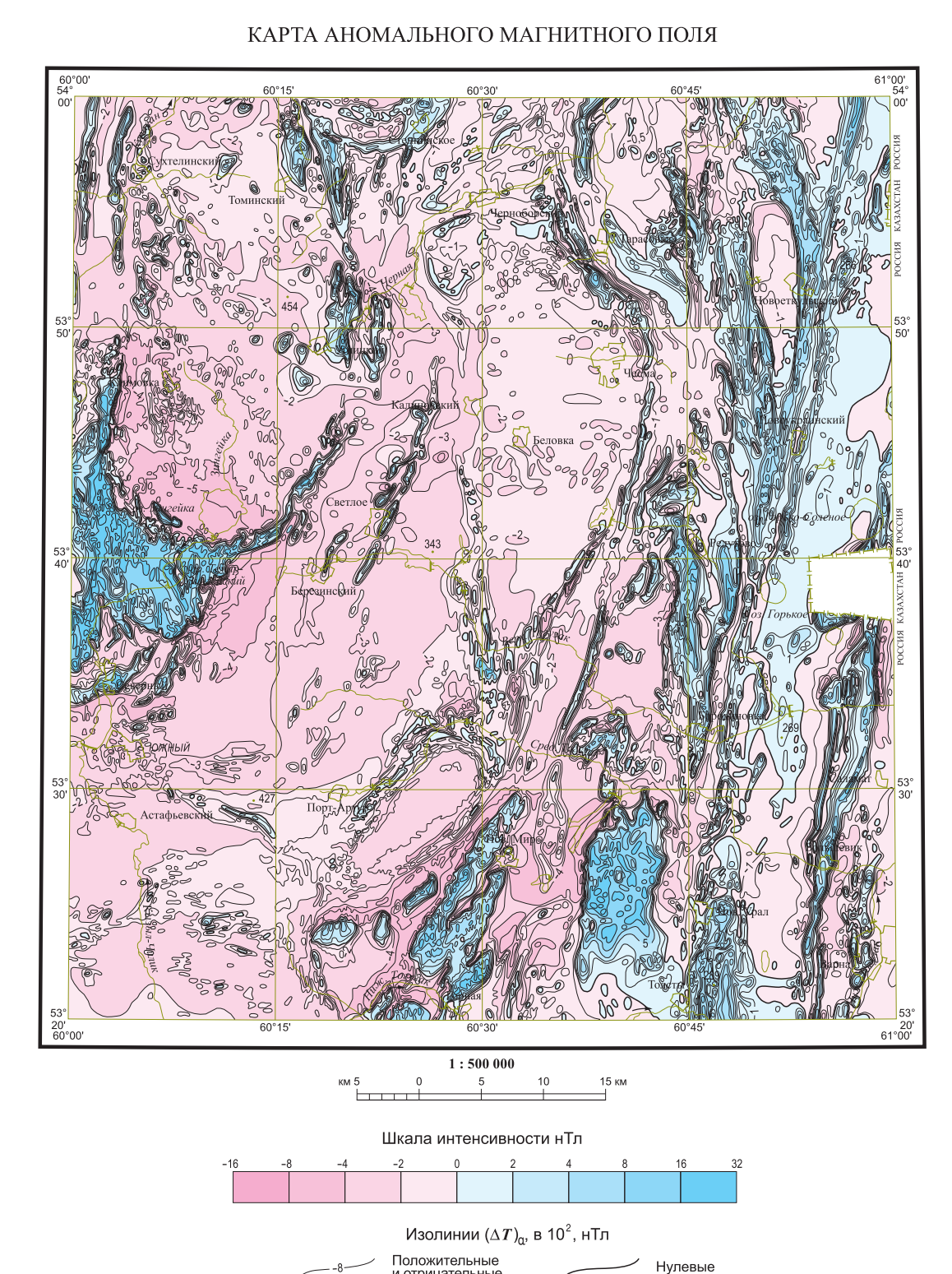
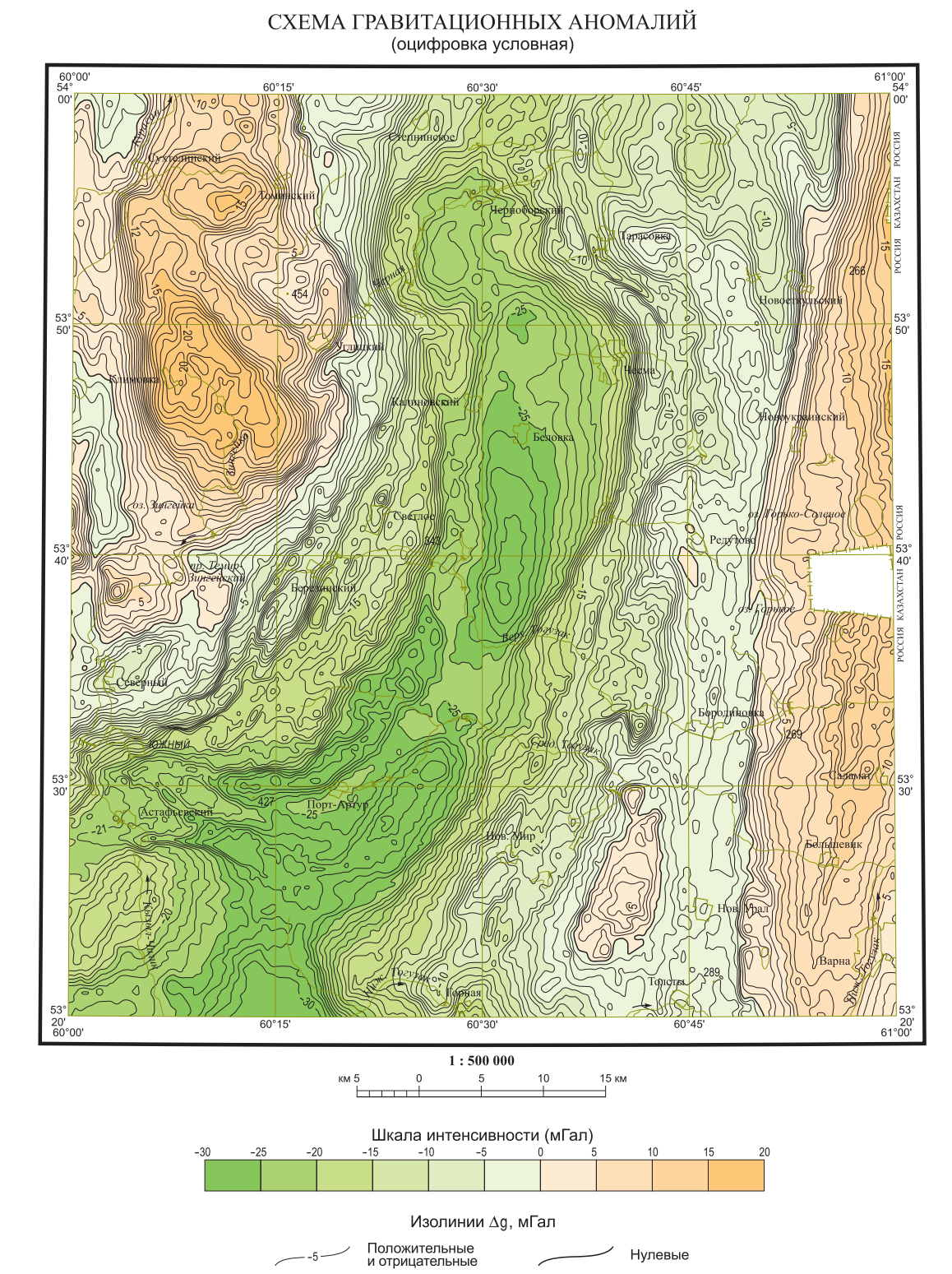
БРЕДНИНСКАЯ ЗОНА И БРЕДНИНСКОЕ ПОДЪИТИЕ				КОЖАРСКО-АДАМОВСКАЯ ЗОНА И КОЖАРСКОЕ ПОДЪИТИЕ				СТРАТИГРАФИЧЕСКАЯ КОЛОНКА ПРОТЕРОЗОЯ							
Система	Отдел	Индекс	Мощность, м	Индекс	Колонка	Мощность, м	Индекс	Колонка	Мощность, м	Индекс	Колонка	Мощность, м	Индекс	Колонка	Мощность, м
ПРОТЕРОЗОЯ	НИЖНИЙ	P ₁	500	P ₁	500	P ₁	500	P ₁	500	P ₁	500	P ₁	500	P ₁	500
ПРОТЕРОЗОЯ	СРЕДНИЙ	P ₃	>1000	P ₃	>1000	P ₃	>1000	P ₃	>1000	P ₃	>1000	P ₃	>1000	P ₃	>1000



Карта составлена на геологическом фундаменте Московского государственного университета им. М.В. Ломоносова по заказу Комитета геологического разведки по Челябинской области Апполов А.В., ТИШЕВ, И.А., КОСЫГОВА
Рисунки Г.П. КУЗНЕЦОВ
Карта рекомендована в изданию НРС МПР РФ 8 февраля 2001 г.
Эксплицит Н.Г. Власов, В.Н. Москалев



Масштабы: горизонтальный и вертикальный 1 : 200 000



ИСПОЛЬЗОВАННЫЕ МАТЕРИАЛЫ			
1:50 000 В.В. Бабин и др. 1971 г.	1:50 000 Р.Н. Шаповалов и др. 1978 г.	1:50 000 В.В. Бабин и др. 1971 г.	1:50 000 Р.Н. Шаповалов и др. 1978 г.
1:50 000 В.В. Бабин и др. 1971 г.	1:50 000 Р.Н. Шаповалов и др. 1978 г.	1:50 000 В.В. Бабин и др. 1971 г.	1:50 000 Р.Н. Шаповалов и др. 1978 г.
1:50 000 М.И. Буланов и др. 1953 г.	1:100 000 И.С. Савельев и др. 1973 г.	1:50 000 М.И. Буланов и др. 1953 г.	1:50 000 Р.Н. Шаповалов и др. 1978 г.
1:50 000 Ю.Н. Куликов и др. 1973 г.	1:50 000 Р.Н. Шаповалов и др. 1978 г.	1:50 000 М.И. Буланов и др. 1953 г.	1:50 000 Р.Н. Шаповалов и др. 1978 г.

